

جدول (١١) القطاع الحكومي : ملخص المعاملات الرئيسية للموازنة العامة ^{١/٢}

(مليون جنيه)

الموازنة		فعليات						
٢٠١٢/٢٠١١		٢٠١١/٢٠١٠	٢٠١١/٢٠١٠	٢٠١٠/٢٠٠٩	٢٠٠٩/٢٠٠٨	٢٠٠٨/٢٠٠٧	٢٠٠٧/٢٠٠٦	٢٠١٢/٢٠١١
يوليو-مارس	يوليو-مارس							
١٩٧,٥٢١	١٤٤,٣٢٣	٢٦٥,٢٨٦	٢٦٨,١١٤	٢٨٢,٥٠٥	٢٢١,٤٠٤	١٨٠,٢١٥	٣٤٩,٦٤٧	إجمالي الإيرادات
١٣٢,٢٩٠	١٠٩,٣٦٨	١٩٢,٠٧٢	١٧٠,٤٩٤	١٦٣,٢٢٢	١٣٧,١٩٥	١١٤,٣٢٦	٢٣٢,٢٣٢	الإيرادات الضريبية
٥٤,٢٧٤	٣٩,٢٩٤	٨٩,٥٩٣	٧٦,٦١٨	٨٠,٢٥٥	٦٧,٠٥٩	٥٨,٥٣٥	١١٠,٣٢٢	الضريبة على الدخل
٩,٦٨٧	٦,٩٨٣	٩,٤٥٢	٨,٧٧٠	٢,٧٦٣	٢,٠٥٢	١,٧٨٨	١٥,٠٣٠	الضرائب على الممتلكات
٥٥,٣٤٢	٥١,١١٤	٧٦,٠٦٨	٦٧,٠٩٥	٦٢,٦٥٠	٤٩,٧٤٧	٣٩,٤٣٦	٨٥,٢٤٥	الضرائب على السلع والخدمات
١٠,٧٦٤	٩,٩٨٩	١٣,٨٥٨	١٤,٧٠٢	١٤,٠٩١	١٤,٠٢٠	١٠,٣٧٠	١٨,٠٠٢	الضرائب على التجارة الدولية (الجمارك)
٢,٢٢٣	١,٩٨٩	٣,١٠٢	٣,٣٠٩	٣,٤٦٤	٤,٣١٧	٤,١٩٨	٣,٦٣٣	ضرائب أخرى
٦٥,٢٣١	٣٤,٩٥٥	٧٣,٢١٤	٩٧,٦٢١	١١٩,٢٨٣	٨٤,٢٠٩	٦٥,٨٨٩	١١٧,٤١٥	الإيرادات غير الضريبية
٨,٨٣٤	٨,٠٧	٢,٢٨٧	٤,٣٣٣	٧,٩٨٤	١,٤٦٣	٣,٨٨٦	٩,٩٧٤	المنح
٨,٧١٨	٣٣,٠	٩٢٤	٣,٤٩٧	٧,٥٣٥	١,١٥٥	٣,٣٩٨	٧,٠٢٢	من حكومات أجنبية
٤	٥٠,٠	٣٩٢	٣٣٢	١٤٨	١,٠٩	٢٨٩	٤١٢	من منظمات دولية
١١٢	٤٢٧	٩٧١	٥٠,٣	٣٠,١	١٩٨	٢٠٠	٢,٥٣٩	من جهات حكومية
٥٦,٣٩٦	٣٤,١٤٨	٧٠,٩٢٧	٩٣,٢٨٨	١١١,٢٩٩	٨٢,٧٤٦	٦٢,٠٠٣	١٠٧,٤٤١	إيرادات أخرى
٤٢,٣٥٩	٢٠,٩٧٤	٤١,١٨٨	٥٤,٥٧١	٥٣,٣٩٥	٥٢,٤٥٥	٤٥,١١٠	٧٠,٠٧١	عوائد الملكية
٨,٧٩١	٨,١٢٨	١٧,٤٠٥	١٧,٢١٢	١٦,٢١٦	١٢,٠٣٧	٩,٧٧٤	١٦,٣٩٦	حصيلة بيع السلع والخدمات
٢,٠٦	١٦٢	٦٤٠	٤٢١	٥٦٦	٢٤٧	٢٣٧	٦٣٠	تعويضات وغرامات
٩٤	٢١٦	٩١٦	٦٨٤	٥١٤	٥٥٧	٤٦٢	٧٨	تحويلات اختيارية
٤,٩٤٧	٤,٦٦٨	١٠,٧٧٩	٢,٠٤٠	٤٠,٦٠٨	١٧,٤٥٠	٦,٤١٩	٢٠,٢٦٧	أخرى
٣١٠,٨١٣	٢٣٩,٧٩٨	٤٠١,٨٦٦	٣٦٥,٩٨٧	٣٥١,٥٠٠	٢٨٢,٢٩٠	٢٢٢,٠٢٩	٤٩٠,٥٩٠	إجمالي المصروفات
٨٢,٨٦٦	٦٤,٢٧٣	٩٦,٢٧١	٨٥,٣٦٩	٧٦,١٤٧	٦٢,٨٣٩	٥٢,١٥٣	١١٧,٤٩٧	الأجور وتعويضات العاملين
١٤,٣٣٣	١٣,٧٣٦	٢٦,١٤٨	٢٨,٠٥٩	٢٥,٠٧٢	١٨,٤٧٠	١٧,٠٢٨	٣٠,٢٥٥	شراء السلع والخدمات
٧٨,٠١٢	٦٠,٨٣١	٨٥,٠٧٧	٧٢,٣٣٣	٥٢,٨١٠	٥٠,٥٢٨	٤٧,٧٠٠	١٠٦,٣٠٠	الفوائد
٩٥,٤٣٨	٥٤,٤٩١	١٢٣,١٢٥	١٠٢,٩٧٤	١٢٧,٠٣٣	٩٢,٣٧١	٥٨,٤٤٢	١٥٧,٧٥٤	الدعم والمنح والمزايا الإجتماعية
٢١,٦٤٤	٢٢,٧١٩	٣١,٣٦٤	٢٨,٩٠١	٢٧,٠٠٧	٢٣,٨٩٢	٢١,٢٠٨	٣١,٦٢٢	المصروفات الأخرى
١٨,٥٢٠	٢٣,٧٤٧	٣٩,٨٨١	٤٨,٣٥٠	٤٣,٤٣٠	٣٤,١٩١	٢٥,٤٩٨	٤٧,١٦١	شراء أصول غير مالية (الاستثمارات)
١١٣,٢٩٢	٩٥,٤٧٥	١٣٦,٥٨٠	٩٧,٨٧٢	٦٨,٩٩٥	٦٠,٨٨٦	٤١,٨١٥	١٤٠,٩٤٣	العجز النقدي ^٢
١٥٤-	١,٤٥٥-	٢,١٢٠-	١٦٦	٢,٨٣١	٢٣٦	١٢,٨٨٣	٦,٦٦٣-	صافي حيازة الأصول المالية
١١٣,١٣٨	٩٤,٠٢٠	١٣٤,٤٦٠	٩٨,٠٣٨	٧١,٨٢٦	٦١,١٢٢	٥٤,٦٩٧	١٣٤,٢٨٠	العجز الكلي
ملاحظات								
٧,٢	٦,٩	٩,٨	٨,١	٦,٩	٦,٨	٧,٣	٨,٦	العجز الكلي / الناتج المحلي الإجمالي (%) ^١
٢,٢	٢,٤	٣,٦	٢,١	١,٨	١,٢	٠,٩	١,٨	العجز الأولي / الناتج المحلي الإجمالي (%) ^١
١٢,٦	١٠,٥	١٩,٣	٢٢,٢	٢٧,١	٢٤,٧	٢٤,٢	٢٢,٣	الإيرادات / الناتج المحلي الإجمالي (%) ^١
١٩,٨	١٧,٥	٢٩,٣	٣٠,٣	٣٣,٧	٣١,٥	٢٩,٨	٣١,٢	المصروفات / الناتج المحلي الإجمالي (%) ^١

المصدر: وزارة المالية.

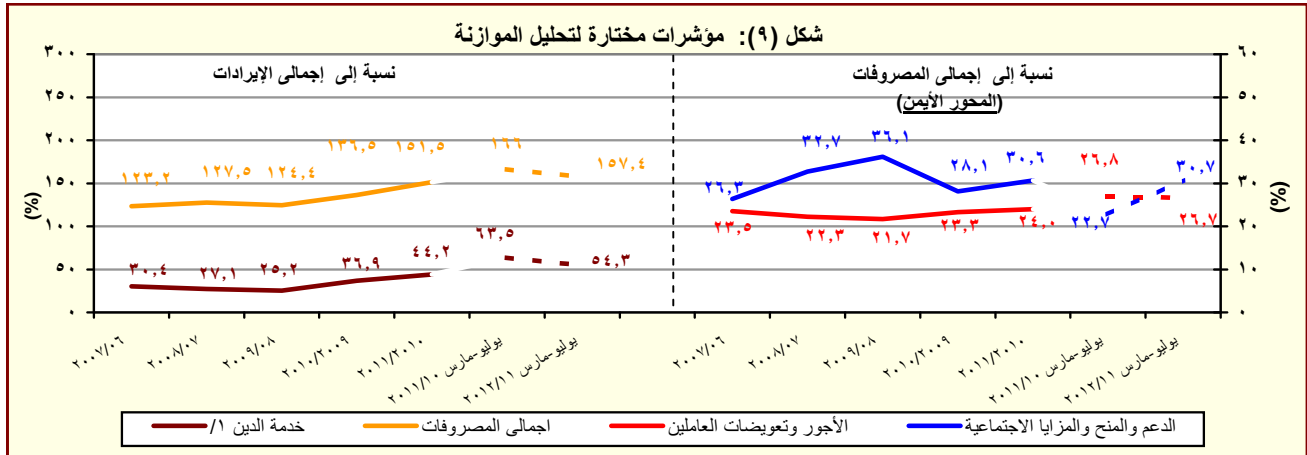
١/ يشمل قطاع موازنة الجهاز الإداري والمحليات، والهيئات الخدمية العامة.

٢/ تم إعادة تويب فعليات الموازنة العامة لتتفق مع معايير صندوق النقد الدولي والمعروفة بـ GFS ٢٠٠١ (على أساس نقدي).

٣/ تعكس بيانات الموازنة بعد التصديق عليها من قبل المجلس الأعلى للقوات المسلحة.

٤/ العجز الكلي مطروح منه صافي حيازة الأصول المالية.

٥/ قامت وزارة التنمية الاقتصادية بتقدير قيمة الناتج المحلي الإجمالي لعام ٢٠١٢/٢٠١١ بنحو ١٥٧٠ مليار جنيه، مقارنة بناتج محلي إجمالي معدل قدره ١٣٧١,٨ مليار جنيه لعام ٢٠١١/٢٠١٠.



المصدر: وزارة المالية.

١/ تشمل الفوائد والأقساط المدفوعة (بدون متأخرات).

جدول (١١) القطاع الحكومي : ملخص المعاملات الرئيسية للموازنة العامة ^(١) (تابع)

(مليون جنيه)

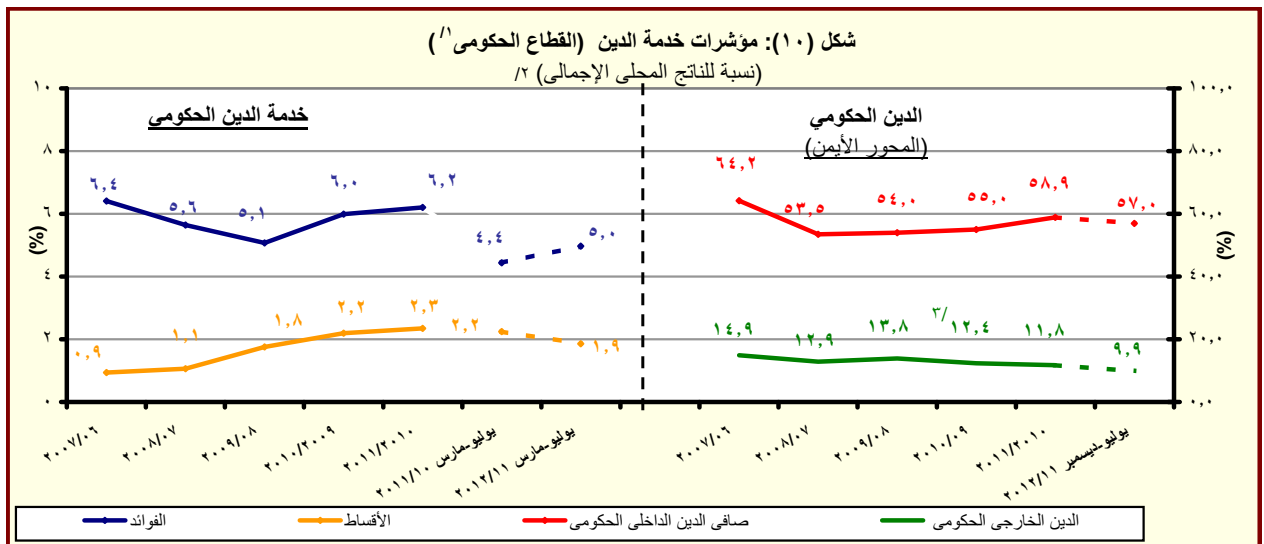
فعليات					
٢٠١٢/٢٠١١	٢٠١١/٢٠١٠	٢٠١٠/٢٠٠٩	٢٠٠٩/٢٠٠٨	٢٠٠٨/٢٠٠٧	٢٠٠٧/٢٠٠٦
يوليو-ديسمبر					
٧٣,٧٥٢	١٣٤,٤٦٠	٩٨,٠٣٨	٧١,٨٢٦	٦١,١٢٢	٥٤,٦٩٧
العجز الكلى					
٧٣,٧٥٢	١٣٤,٤٦٠	٩٨,٠٣٨	٧١,٨٢٦	٦١,١٢٢	٥٤,٦٩٧
مصادر التمويل					
٠	٢٢	٤٢٥	١٨٣	٦٧٣	١٧٢
صافي حصيلة الخصخصة					
٨٦,٠٦٦	١٤٤,٢٩٥	١٠١,٤٩٢	٨٣,٦٢٧	٥٢٧	٣٣,٢٨٦
التمويل المحلى					
٢١,٥٥٣	٣٤,٧١٢	٦١,٢٢٩	١٥,١٩١-	٣,٧١٤	٥٤,٢١٢
تمويل غير مصرفى					
٦٤,٥١٣	١٠٩,٥٨٣	٤٠,٢٦٣	٩٨,٨١٨	٣,١٨٧-	٢٠,٩٢٦-
تمويل مصرفى					
٢,٠٨٩-	٥٠,٢٢	٢,٤٥٨	١,٨١٢-	١١,٤٣٩	٣,٥٨١
الإقتراض الخارجى					
-	-	-	-	٣٨,٩٧٠	-
المستخدم من الحساب المجمد فى اهلاك جزء من سندات البنك المركزى					
-	-	-	٤-	٥٦-	٦٩٣-
حسابات أخرى مستحقة الدفع					
٥,٨١٢	٣,٥٥٣	٣٤٧	٦٠٢-	١٤,٧٩١	١٩,٩٢٢
أخرى					
١٠٠	٣,٩٢٢	١,٣٢٨	٣,٣٦٦	٤,٢٧٦-	٤٣٢-
فروق إعادة التقييم					
٢,٩٣١-	٧,٤١٩-	٢٢٧-	١٠,٩١٥-	١,١٤٩-	١,١٦٨-
الفرق بين القيمة الحالية والاسمية لأذون الخزانة					
١٣,٢٠٦-	١٤,٩٣٥-	٧,٧٨٥-	٢,٠١٧-	٢٠٣	٢٩
غير موزع					

المصدر: وزارة المالية

* بيان مبدئى تحت المراجعة.

١/ تم إعداد البيانات لتتفق مع معايير صندوق النقد الدولي والمعروفة بـ GFS ٢٠٠١ (على أساس نقدى).

٢/ يتضمن الدين الخارجى الحكومى المعاد تنويبه فى ضوء المفاوضات بين وزارة المالية والبنك المركزى والتي أسفرت عن إعادة تنويب الديون المعاد إقراضها ضمن الدين الخارجى للحكومة المركزية ووحدات الحكم المحلى بدلاً من مديونيات "القطاعات الأخرى".



المصدر: وزارة المالية والبنك المركزى المصرى

١/ يشمل قطاع موازنة الجهاز الإدارى و المحليات، والهيئات الخدمية العامة.

٢/ قامت وزارة التنمية الاقتصادية بتقدير قيمة الناتج المحلى الإجمالى لعام ٢٠١٢/٢٠١١ بنحو ١٥٧٠ مليار جنيه، مقارنة بناتج محلى إجمالى معدل قدره ١٣٧١,٨ مليار جنيه لعام ٢٠١١/٢٠١٠.

٣/ قام البنك المركزى المصرى بإعادة تنويب مبلغ ٤,٣ مليار دولار الى المديونية الخارجية للقطاع الحكومى- دون تأثير على جملة الدين الخارجى- الا ان البنك المركزى لم يظهر هذا التعديل الا اعتباراً من شهر سبتمبر من عام ٢٠٠٨.