

القسم الرابع

مؤشرات المالية العامة

٢٥	ملخص المعاملات المالية للحكومة-----	جدول (١٠)
٢٦-٢٧	ملخص المعاملات الرئيسية للموازنة العامة : القطاع الحكومي-----	جدول (١١)
٢٨	هيكل الإيرادات العامة (الإيرادات الضريبية)-----	جدول (١٢ - أ)
٢٩	هيكل الإيرادات العامة (الإيرادات غير الضريبية)-----	جدول (١٢ - ب)
٣٠	توزيع المتحصلات الجمركية بحسب التصنيف الوظيفي للواردات-----	جدول (١٣)
٣١-٣٢	هيكل المصروفات العامة-----	جدول (١٤)

جدول (١٠) : ملخص المعاملات المالية للحكومة

(مليون جنيه)

٢٠١٢/٢٠١١ ^{١/}	* ٢٠١١/٢٠١٠		* ٢٠١٠/٢٠٠٩		٢٠٠٩/٢٠٠٨		٢٠٠٨/٢٠٠٧		
موازنة	فعلى		فعلى		فعلى		فعلى		
قطاع الموازنة ^{٢/}	الحكومة العامة ^{٣/}	قطاع الموازنة ^{٢/}	الحكومة العامة ^{٣/}	قطاع الموازنة ^{٢/}	قطاع الموازنة العامة ^{٣/}	قطاع الموازنة العامة ^{٢/}	قطاع الموازنة العامة ^{٣/}	قطاع الموازنة العامة ^{٢/}	
٣٤٩,٦٤٧	٣٠٢,٠١٠	٢٦٥,٢٨٦	٣٠٣,٣٧٤	٢٦٨,١١٤	٢٨٨,٥٤٤	٢٨٢,٥٠٥	٢٤٨,٨٣٤	٢٢١,٤٠٤	إجمالي الإيرادات
٢٣٢,٢٣٢	١٩٢,٠٧٣	١٩٢,٠٧٢	١٧٠,٤٩٥	١٧٠,٤٩٤	١٦٣,٢٢٢	١٦٣,٢٢٢	١٣٧,١٩٥	١٣٧,١٩٥	الإيرادات الضريبية
٩,٩٧٤	٢,٢٨٧	٢,٢٨٧	٤,٣٣٢	٤,٣٣٣	٧,٩٨٤	٧,٩٨٤	١,٤٦٣	١,٤٦٣	المنح
١٠٧,٤٤١	١٠٧,٦٥٠	٧٠,٩٢٧	١٢٨,٥٤٧	٩٣,٢٨٨	١١٧,٣٣٩	١١١,٢٩٩	١١٠,١٧٧	٨٢,٧٤٦	إيرادات أخرى
٤٩٠,٥٩٠	٤٤٠,٤١١	٤٠١,٨٦٦	٣٩٦,٦٩٣	٣٦٥,٩٨٧	٣٥٦,٩٤٢	٣٥١,٥٠٠	٣٠٥,٧٩٤	٢٨٢,٢٩٠	إجمالي المصروفات
١١٧,٤٩٧	٩٧,٥٦٠	٩٦,٢٧١	٨٦,٣٧٧	٨٥,٣٦٩	٧٦,٩٦٨	٧٦,١٤٧	٦٣,٥٣٢	٦٢,٨٣٩	الأجور و تعويضات العاملين
٣٠,٢٥٥	٢٦,٦٤٥	٢٦,١٤٨	٢٨,٢٤٦	٢٨,٠٥٩	٢٥,٢٠٣	٢٥,٠٧٢	١٨,٧٨٩	١٨,٤٧٠	شراء السلع والخدمات
١٠٦,٣٠٠	٧٦,٣٦٢	٨٥,٠٧٧	٦٢,١٩٩	٧٢,٣٣٣	٤٣,٧٥٥	٥٢,٨١٠	٤٠,٩٤٦	٥٠,٥٢٨	الفوائد
١٥٧,٧٥٤	١٦٨,٢٦٥	١٢٣,١٢٥	١٤٢,٣٦٠	١٠٢,٩٧٤	١٤٠,٢٦١	١٢٧,٠٣٣	١٢٤,٢٤٩	٩٢,٣٧١	الدعم والمنح والمزايا الإجتماعية
٣١,٦٢٢	٣١,٥٥٣	٣١,٣٦٤	٢٩,٠٤٧	٢٨,٩٠١	٢٧,٢٧٦	٢٧,٠٠٧	٢٣,٩٨٣	٢٣,٨٩٢	المصروفات الأخرى
٤٧,١٦١	٤٠,٠٢٦	٣٩,٨٨١	٤٨,٤٦٤	٤٨,٣٥٠	٤٣,٤٧٩	٤٣,٤٣٠	٣٤,٢٩٧	٣٤,١٩١	شراء أصول غير مالية (الاستثمارات)
١٤٠,٩٤٣	١٣٨,٤٠١	١٣٦,٥٨٠	٩٣,٣١٩	٩٧,٨٧٢	٦٨,٣٩٨	٦٨,٩٩٥	٥٦,٩٦٠	٦٠,٨٨٦	العجز النقدي ^{٤/}
-٦,٦٦٣	-٤,٢٦٣	-٢,١٢٠	٥,٤٧٧	١٦٦	٣,٩٨٠	٢,٨٣١	١٠,٦٠٣	٢٣٦	صافي حيازة الأصول المالية
١٣٤,٢٨٠	١٣٤,١٣٨	١٣٤,٤٦٠	٩٨,٧٩٦	٩٨,٠٣٨	٧٢,٣٧٨	٧١,٨٢٦	٦٧,٥٦٣	٦١,١٢٢	العجز الكلي

ملاحظات

٨,٦	٩,٨	٩,٨	٨,٢	٨,١	٦,٩	٦,٩	٧,٥	٦,٨	العجز الكلي / الناتج المحلي (%) ^{١/٥}
١,٨	٤,٢	٣,٦	٣,٠	٢,١	٢,٧	١,٨	٣,٠	١,٢	العجز الأولي / الناتج المحلي (%) ^{١/٥}
٢٢,٣	٢٢,٠	١٩,٣	٢٥,١	٢٢,٢	٢٧,٧	٢٧,١	٢٧,٨	٢٤,٧	إجمالي الإيرادات / الناتج المحلي (%) ^{١/٥}
٣١,٢	٣٢,١	٢٩,٣	٣٢,٩	٣٠,٣	٣٤,٢	٣٣,٧	٣٤,١	٣١,٥	إجمالي المصروفات / الناتج المحلي (%) ^{١/٥}

المصدر: وزارة المالية

١/ تعكس بيانات الموازنة بعد التصديق عليها من قبل المجلس الأعلى للقوات المسلحة.

٢/ يشمل قطاع موازنة الجهاز الإداري و المحليات، والهيئات الخدمية العامة.

٣/ تشمل المعاملات المالية لكل من أجهزة الموازنة العامة، وبنك الإستثمار القومي، وصناديق التأمين والمعاشات ، ومع مراعاة إستبعاد كافة المعاملات البيئية للجهات الثلاث لمنع ازدواجية الحساب.

٤/ العجز الكلي مطروح منه صافي حيازة الأصول المالية.

٥/ قامت وزارة التنمية الاقتصادية بتقدير قيمة الناتج المحلي الإجمالي لعام ٢٠١٢/٢٠١١ بنحو ١٥٧٠ مليار جنيه ، مقارنة بناتج محلي إجمالي معدل قدره ١٣٧١,٨ مليار جنيه لعام ٢٠١١/٢٠١٠.

جدول (١١) القطاع الحكومي : ملخص المعاملات الرئيسية للموازنة العامة ٢٠١١/٢٠١٠

(مليون جنيه)

الموازنة							فعليات										
٢٠١٢/٢٠١١							٢٠١١/٢٠١٠										
يوليو-فبراير							يوليو-فبراير										
١٧٧,٩٧٨	١٢٨,٠٨٥	٢٦٥,٢٨٦	٢٦٨,١١٤	٢٨٢,٥٠٥	٢٢١,٤٠٤	١٨٠,٢١٥	٣٤٩,٦٤٧	إجمالي الإيرادات	١٧٧,٩٧٨	١٢٨,٠٨٥	٢٦٥,٢٨٦	٢٦٨,١١٤	٢٨٢,٥٠٥	٢٢١,٤٠٤	١٨٠,٢١٥	٣٤٩,٦٤٧	إجمالي الإيرادات
١١٧,٩٨٣	٩٥,٨٩٨	١٩٢,٠٧٢	١٧٠,٤٩٤	١٦٣,٢٢٢	١٣٧,١٩٥	١١٤,٣٢٦	٢٣٢,٢٣٢	الإيرادات الضريبية	١١٧,٩٨٣	٩٥,٨٩٨	١٩٢,٠٧٢	١٧٠,٤٩٤	١٦٣,٢٢٢	١٣٧,١٩٥	١١٤,٣٢٦	٢٣٢,٢٣٢	الإيرادات الضريبية
٥٠,١١٤	٣٥,٥٩٩	٨٩,٥٩٣	٧٦,٦١٨	٨٠,٢٥٥	٦٧,٠٥٩	٥٨,٥٣٥	١١٠,٣٢٢	الضريبة على الدخل	٥٠,١١٤	٣٥,٥٩٩	٨٩,٥٩٣	٧٦,٦١٨	٨٠,٢٥٥	٦٧,٠٥٩	٥٨,٥٣٥	١١٠,٣٢٢	الضريبة على الدخل
٨٤,٣٨٧	٥٠,٩٩١	٩٤,٤٥٢	٨٤,٧٧٠	٢,٧٦٣	٢,٠٥٢	١,٧٨٨	١٥٠,٠٣٠	الضرائب على الممتلكات	٨٤,٣٨٧	٥٠,٩٩١	٩٤,٤٥٢	٨٤,٧٧٠	٢,٧٦٣	٢,٠٥٢	١,٧٨٨	١٥٠,٠٣٠	الضرائب على الممتلكات
٤٩,٣٨٤	٤٥,١١٨	٧٦,٠٦٨	٦٧,٠٩٥	٦٢,٦٥٠	٤٩,٧٤٧	٣٩,٤٣٦	٨٥,٢٤٥	الضرائب على السلع والخدمات	٤٩,٣٨٤	٤٥,١١٨	٧٦,٠٦٨	٦٧,٠٩٥	٦٢,٦٥٠	٤٩,٧٤٧	٣٩,٤٣٦	٨٥,٢٤٥	الضرائب على السلع والخدمات
٩,٨٥٨	٨,٩١١	١٣,٨٥٨	١٤,٧٠٢	١٤,٠٩١	١٤,٠٢٠	١٠,٣٧٠	١٨,٠٠٢	الضرائب على التجارة الدولية (الجمارك)	٩,٨٥٨	٨,٩١١	١٣,٨٥٨	١٤,٧٠٢	١٤,٠٩١	١٤,٠٢٠	١٠,٣٧٠	١٨,٠٠٢	الضرائب على التجارة الدولية (الجمارك)
٢٤٠	٢٧٩	٣,١٠٢	٣,٣٠٩	٣,٤٦٤	٤,٣١٧	٤,١٩٨	٣,٦٣٣	ضرائب أخرى	٢٤٠	٢٧٩	٣,١٠٢	٣,٣٠٩	٣,٤٦٤	٤,٣١٧	٤,١٩٨	٣,٦٣٣	ضرائب أخرى
٥٩,٩٩٥	٣٢,١٨٧	٧٣,٢١٤	٩٧,٦٢١	١١٩,٢٨٣	٨٤,٢٠٩	٦٥,٨٨٩	١١٧,٤١٥	الإيرادات غير الضريبية	٥٩,٩٩٥	٣٢,١٨٧	٧٣,٢١٤	٩٧,٦٢١	١١٩,٢٨٣	٨٤,٢٠٩	٦٥,٨٨٩	١١٧,٤١٥	الإيرادات غير الضريبية
٨,٦٧١	٢,٦٢٢	٢,٢٨٧	٤,٣٣٣	٧,٩٨٤	١,٤٦٣	٣,٨٨٦	٩,٩٧٤	المنح	٨,٦٧١	٢,٦٢٢	٢,٢٨٧	٤,٣٣٣	٧,٩٨٤	١,٤٦٣	٣,٨٨٦	٩,٩٧٤	المنح
٨,٦٣٧	١٧٣	٩٢٤	٣,٤٩٧	٧,٥٣٥	١,١٥٥	٣,٣٩٨	٧,٠٢٢	من حكومات أجنبية	٨,٦٣٧	١٧٣	٩٢٤	٣,٤٩٧	٧,٥٣٥	١,١٥٥	٣,٣٩٨	٧,٠٢٢	من حكومات أجنبية
٣	٣٦	٣٩٢	٣٣٢	١٤٨	١٠٩	٢٨٩	٤١٢	من منظمات دولية	٣	٣٦	٣٩٢	٣٣٢	١٤٨	١٠٩	٢٨٩	٤١٢	من منظمات دولية
٣٢	٢,٤١٤	٩٧١	٥٠٣	٣٠١	١٩٨	٢٠٠	٢,٥٣٩	من جهات حكومية	٣٢	٢,٤١٤	٩٧١	٥٠٣	٣٠١	١٩٨	٢٠٠	٢,٥٣٩	من جهات حكومية
٥١,٣٢٤	٢٩,٥٦٤	٧٠,٩٢٧	٩٣,٢٨٨	١١١,٢٩٩	٨٢,٧٤٦	٦٢,٠٠٣	١٠٧,٤٤١	إيرادات أخرى	٥١,٣٢٤	٢٩,٥٦٤	٧٠,٩٢٧	٩٣,٢٨٨	١١١,٢٩٩	٨٢,٧٤٦	٦٢,٠٠٣	١٠٧,٤٤١	إيرادات أخرى
٣٩,٦١٠	١٨,٤٦٤	٤١,١٨٨	٥٤,٥٧١	٥٣,٣٩٥	٥٢,٤٥٥	٤٥,١١٠	٧٠,٠٧١	عوائد الملكية	٣٩,٦١٠	١٨,٤٦٤	٤١,١٨٨	٥٤,٥٧١	٥٣,٣٩٥	٥٢,٤٥٥	٤٥,١١٠	٧٠,٠٧١	عوائد الملكية
٧,٤٩٦	٧,١٠٧	١٧,٤٠٥	١٧,٢١٢	١٦,٢١٦	١٢,٠٣٧	٩,٧٧٤	١٦,٣٩٦	حصيله بيع السلع والخدمات	٧,٤٩٦	٧,١٠٧	١٧,٤٠٥	١٧,٢١٢	١٦,٢١٦	١٢,٠٣٧	٩,٧٧٤	١٦,٣٩٦	حصيله بيع السلع والخدمات
١٧٨	١٤٠	٦٤٠	٤٢١	٥٦٦	٢٤٧	٢٣٧	٦٣٠	تعويضات و غرامات	١٧٨	١٤٠	٦٤٠	٤٢١	٥٦٦	٢٤٧	٢٣٧	٦٣٠	تعويضات و غرامات
٨٤	١٧٠	٩١٦	٦٨٤	٥١٤	٥٥٧	٤٦٢	٧٨	تحويلات اختيارية	٨٤	١٧٠	٩١٦	٦٨٤	٥١٤	٥٥٧	٤٦٢	٧٨	تحويلات اختيارية
٣,٩٥٧	٣,٦٨٣	١٠,٧٧٩	٢٠,٤٠٠	٤٠,٦٠٨	١٧,٤٥٠	٦,٤١٩	٢٠,٢٦٧	أخرى	٣,٩٥٧	٣,٦٨٣	١٠,٧٧٩	٢٠,٤٠٠	٤٠,٦٠٨	١٧,٤٥٠	٦,٤١٩	٢٠,٢٦٧	أخرى
٢٧٢,٧٥٠	٢١١,٧٤٠	٤٠١,٨٦٦	٣٦٥,٩٨٧	٣٥١,٥٠٠	٢٨٢,٢٩٠	٢٢٢,٠٢٩	٤٩٠,٥٩٠	إجمالي المصروفات	٢٧٢,٧٥٠	٢١١,٧٤٠	٤٠١,٨٦٦	٣٦٥,٩٨٧	٣٥١,٥٠٠	٢٨٢,٢٩٠	٢٢٢,٠٢٩	٤٩٠,٥٩٠	إجمالي المصروفات
٧٣,٩٨٤	٥٨,٤٧٦	٩٦,٢٧١	٨٥,٣٦٩	٧٦,١٤٧	٦٢,٨٣٩	٥٢,١٥٣	١١٧,٤٩٧	الأجور و تعويضات العاملين	٧٣,٩٨٤	٥٨,٤٧٦	٩٦,٢٧١	٨٥,٣٦٩	٧٦,١٤٧	٦٢,٨٣٩	٥٢,١٥٣	١١٧,٤٩٧	الأجور و تعويضات العاملين
١٢,٢١٨	١٢,٠٦٨	٢٦,١٤٨	٢٨,٠٥٩	٢٥,٠٧٢	١٨,٤٧٠	١٧,٠٢٨	٣٠,٢٥٥	شراء السلع والخدمات	١٢,٢١٨	١٢,٠٦٨	٢٦,١٤٨	٢٨,٠٥٩	٢٥,٠٧٢	١٨,٤٧٠	١٧,٠٢٨	٣٠,٢٥٥	شراء السلع والخدمات
٦٣,٢٢٠	٤٩,٢٥٣	٨٥,٠٧٧	٧٢,٣٣٣	٥٢,٨١٠	٥٠,٥٢٨	٤٧,٧٠٠	١٠٦,٣٠٠	الفوائد	٦٣,٢٢٠	٤٩,٢٥٣	٨٥,٠٧٧	٧٢,٣٣٣	٥٢,٨١٠	٥٠,٥٢٨	٤٧,٧٠٠	١٠٦,٣٠٠	الفوائد
٨٨,٠٨٥	٥٠,٨٠٧	١٢٣,١٢٥	١٠٢,٩٧٤	١٢٧,٠٣٣	٩٢,٣٧١	٥٨,٤٤٢	١٥٧,٧٥٤	الدعم والمنح والمزايا الإجتماعية	٨٨,٠٨٥	٥٠,٨٠٧	١٢٣,١٢٥	١٠٢,٩٧٤	١٢٧,٠٣٣	٩٢,٣٧١	٥٨,٤٤٢	١٥٧,٧٥٤	الدعم والمنح والمزايا الإجتماعية
١٩,١٩٠	٢٠,٢٥٧	٣١,٣٦٤	٢٨,٩٠١	٢٧,٠٠٧	٢٣,٨٩٢	٢١,٢٠٨	٣١,٦٢٢	المصروفات الأخرى	١٩,١٩٠	٢٠,٢٥٧	٣١,٣٦٤	٢٨,٩٠١	٢٧,٠٠٧	٢٣,٨٩٢	٢١,٢٠٨	٣١,٦٢٢	المصروفات الأخرى
١٦,٠٥٣	٢٠,٨٧٩	٣٩,٨٨١	٤٨,٣٥٠	٤٣,٤٣٠	٣٤,١٩١	٢٥,٤٩٨	٤٧,١٦١	شراء أصول غير مالية (الاستثمارات)	١٦,٠٥٣	٢٠,٨٧٩	٣٩,٨٨١	٤٨,٣٥٠	٤٣,٤٣٠	٣٤,١٩١	٢٥,٤٩٨	٤٧,١٦١	شراء أصول غير مالية (الاستثمارات)
٩٤,٧٧٢	٨٣,٦٥٥	١٣٦,٥٨٠	٩٧,٨٧٢	٦٨,٩٩٥	٦٠,٨٨٦	٤١,٨١٥	١٤٠,٩٤٣	العجز النقدي ^١	٩٤,٧٧٢	٨٣,٦٥٥	١٣٦,٥٨٠	٩٧,٨٧٢	٦٨,٩٩٥	٦٠,٨٨٦	٤١,٨١٥	١٤٠,٩٤٣	العجز النقدي ^١
٧٠-	١,٣٦٩-	٢,١٢٠-	١٦٦	٢,٨٣١	٢٣٦	١٢,٨٨٣	٦,٦٦٣-	صافي حيازة الأصول المالية	٧٠-	١,٣٦٩-	٢,١٢٠-	١٦٦	٢,٨٣١	٢٣٦	١٢,٨٨٣	٦,٦٦٣-	صافي حيازة الأصول المالية
٩٤,٧٠٢	٨٢,٢٨٦	١٣٤,٤٦٠	٩٨,٠٣٨	٧١,٨٢٦	٦١,١٢٢	٥٤,٦٩٧	١٣٤,٢٨٠	العجز الكلي	٩٤,٧٠٢	٨٢,٢٨٦	١٣٤,٤٦٠	٩٨,٠٣٨	٧١,٨٢٦	٦١,١٢٢	٥٤,٦٩٧	١٣٤,٢٨٠	العجز الكلي
ملاحظات																	
٦,٠	٦,٠	٩,٨	٨,١	٦,٩	٦,٨	٧,٣	٨,٦	العجز الكلي/ الناتج المحلي الإجمالي (%) ^١	٦,٠	٦,٠	٩,٨	٨,١	٦,٩	٦,٨	٧,٣	٨,٦	العجز الكلي/ الناتج المحلي الإجمالي (%) ^١
٢,٠	٢,٤	٣,٦	٢,١	١,٨	١,٢	٠,٩	١,٨	العجز الأولي/ الناتج المحلي الإجمالي (%) ^١	٢,٠	٢,٤	٣,٦	٢,١	١,٨	١,٢	٠,٩	١,٨	العجز الأولي/ الناتج المحلي الإجمالي (%) ^١
١١,٣	٩,٣	١٩,٣	٢٢,٢	٢٧,١	٢٤,٧	٢٤,٢	٢٢,٣	الإيرادات/ الناتج المحلي الإجمالي (%) ^١	١١,٣	٩,٣	١٩,٣	٢٢,٢	٢٧,١	٢٤,٧	٢٤,٢	٢٢,٣	الإيرادات/ الناتج المحلي الإجمالي (%) ^١
١٧,٤	١٥,٤	٢٩,٣	٣٠,٣	٣٣,٧	٣١,٥	٢٩,٨	٣١,٢	المصروفات/ الناتج المحلي الإجمالي (%) ^١	١٧,٤	١٥,٤	٢٩,٣	٣٠,٣	٣٣,٧	٣١,٥	٢٩,٨	٣١,٢	المصروفات/ الناتج المحلي الإجمالي (%) ^١

المصدر: وزارة المالية.

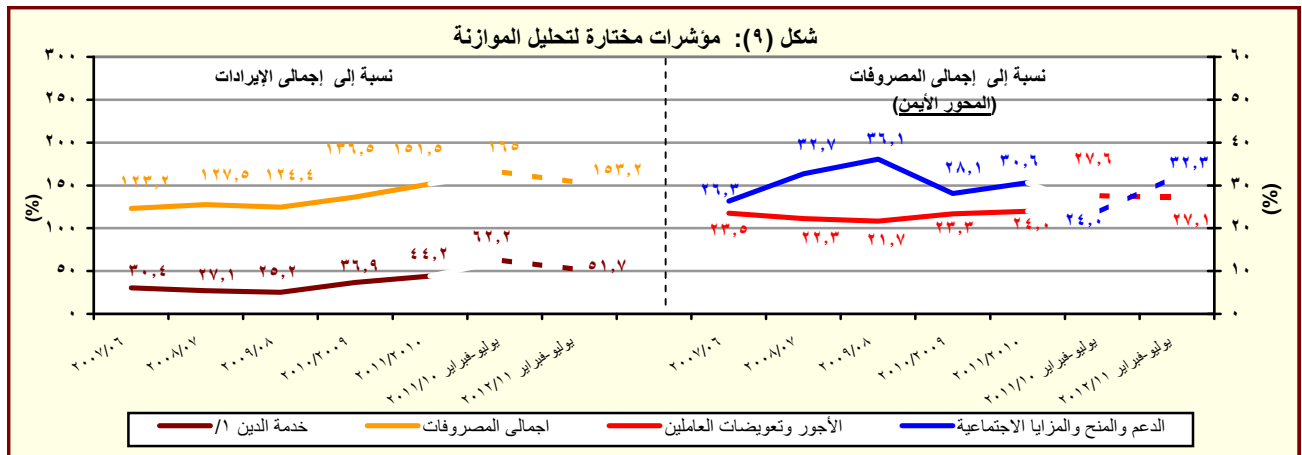
١/ يشمل قطاع موازنة الجهاز الإداري و المحليات، والهيئات الخدمية العامة.

٢/ تم إعادة تبويب فعليات الموازنة العامة لتتفق مع معايير صندوق النقد الدولي والمعروفة بـ ٢٠٠١ GFS (على أساس نقدي).

٣/ تعكس بيانات الموازنة بعد التصديق عليها من قبل المجلس الأعلى للقوات المسلحة.

٤/ العجز الكلي مطروح منه صافي حيازة الأصول المالية.

٥/ قامت وزارة التنمية الاقتصادية بتقدير قيمة الناتج المحلي الإجمالي لعام ٢٠١٢/٢٠١١ بنحو ١٥٧٠ مليار جنيه، مقارنة بناتج محلي إجمالي معدل قدره ١٣٧١,٨ مليار جنيه لعام ٢٠١١/٢٠١٠.



المصدر: وزارة المالية
١/ تشمل الفوائد والأقساط المدفوعة (بدون متأخرات).

جدول (١١) القطاع الحكومي : ملخص المعاملات الرئيسية للموازنة العامة ^{١/} (تابع)

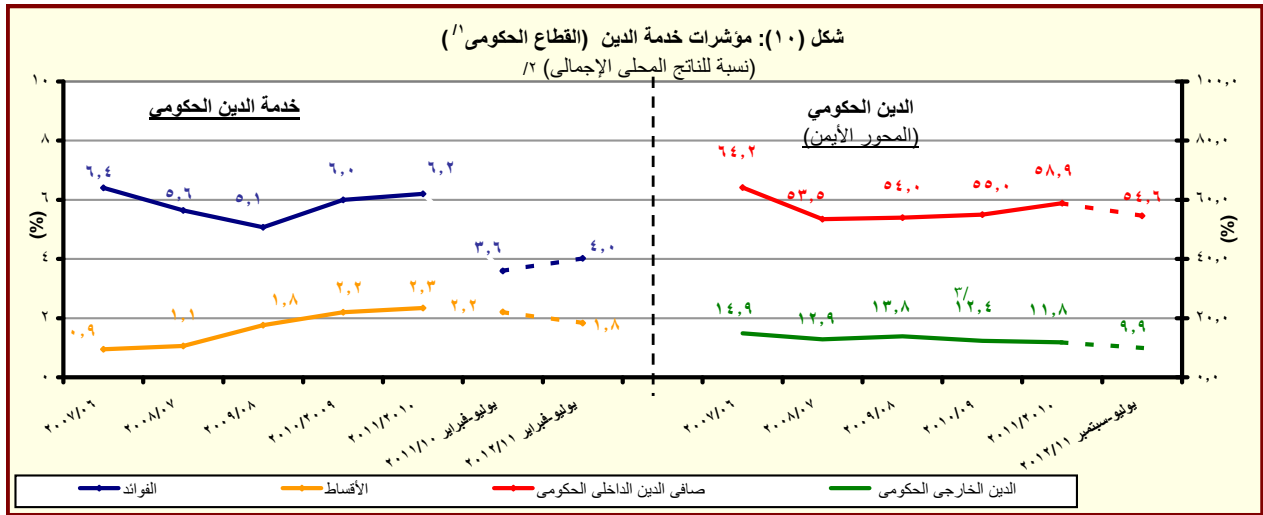
(مليون جنيه)

يوليو/سبتمبر	فعليات					
	٢٠١١/٢٠١٠	٢٠١٠/٢٠٠٩	٢٠٠٩/٢٠٠٨	٢٠٠٨/٢٠٠٧	٢٠٠٧/٢٠٠٦	
٤١,٣٧٢	١٣٤,٤٦٠	٩٨,٠٣٨	٧١,٨٢٦	٦١,١٢٢	٥٤,٦٩٧	العجز الكلى
٤١,٣٧٢	١٣٤,٤٦٠	٩٨,٠٣٨	٧١,٨٢٦	٦١,١٢٢	٥٤,٦٩٧	مصادر التمويل
٠	٢٢	٤٢٥	١٨٣	٦٧٣	١٧٢	صافي حصيلة الخصخصة
٤٨,٥٦٨	١٤٤,٢٩٥	١٠١,٤٩٢	٨٣,٦٢٧	٥٢٧	٣٣,٢٨٦	التمويل المحلي
٢,٧٩٧	٣٤,٧١٢	٦١,٢٢٩	١٥,١٩١-	٣,٧١٤	٥٤,٢١٢	تمويل غير مصرفي
٤٥,٧٧١	١٠٩,٥٨٣	٤٠,٢٦٣	٩٨,٨١٨	٣,١٨٧-	٢٠,٩٢٦-	تمويل مصرفي
٦,١٢٠-	٥,٠٢٢	٢,٤٥٨	٢/	١١,٤٣٩	٣,٥٨١	الإقتراض الخارجى
-	-	-	-	٣٨,٩٧٠	-	المستخدم من الحساب المجمد فى اهلاك جزء من سندات البنك المركزى
-	-	-	٤-	٥٦-	٦٩٣-	حسابات أخرى مستحقة الدفع
١٠٦-	٣,٥٥٣	٣٤٧	٦٠٢-	١٤,٧٩١	١٩,٩٢٢	أخرى
٥٦-	٣,٩٢٢	١,٣٢٨	٣,٣٦٦	٤,٢٧٦-	٤٣٢-	فروق إعادة التقييم
١,٨٨٦-	٧,٤١٩-	٢٢٧-	١٠,٩١٥-	١,١٤٩-	١,١٦٨-	الفرق بين القيمة الحالية والاسمية لأذون الخزانة
٩٧٢	١٤,٩٣٥-	٧,٧٨٥-	٢,٠١٧-	٢٠٣	٢٩	غير موزع

المصدر: وزارة المالية

١/ تم إعداد البيانات لتتفق مع معايير صندوق النقد الدولي والمعروفة بـ GFS ٢٠٠١ (على أساس نقدي).

٢/ يتضمن الدين الخارجى الحكومى المعاد تبويبه فى ضوء المفاوضات بين وزارة المالية والبنك المركزى والتي أسفرت عن إعادة تبويب الديون المعاد إقراضها ضمن الدين الخارجى للحكومة المركزية و وحدات الحكم المحلى بدلا من مديونيات "القطاعات الأخرى".



المصدر: وزارة المالية والبنك المركزى المصرى

١/ يشمل قطاع موازنة الجهاز الإدارى و المحليات، والهيئات الخدمية العامة.

٢/ قامت وزارة التنمية الاقتصادية بتقدير قيمة الناتج المحلى الإجمالى لعام ٢٠١٢/٢٠١١ بنحو ١٥٧٠ مليار جنيه ، مقارنة بناتج محلى إجمالى معدل قدره ١٣٧١,٨ مليار جنيه لعام ٢٠١١/٢٠١٠.

٣/ قام البنك المركزى المصرى بإعادة تبويب مبلغ ٤,٣ مليار دولار الى المديونية الخارجىة للقطاع الحكومى- دون تأثير على جملة الدين الخارجى- الا ان البنك المركزى لم يظهر هذا التعديل الا اعتباراً من شهر سبتمبر من عام ٢٠٠٨.

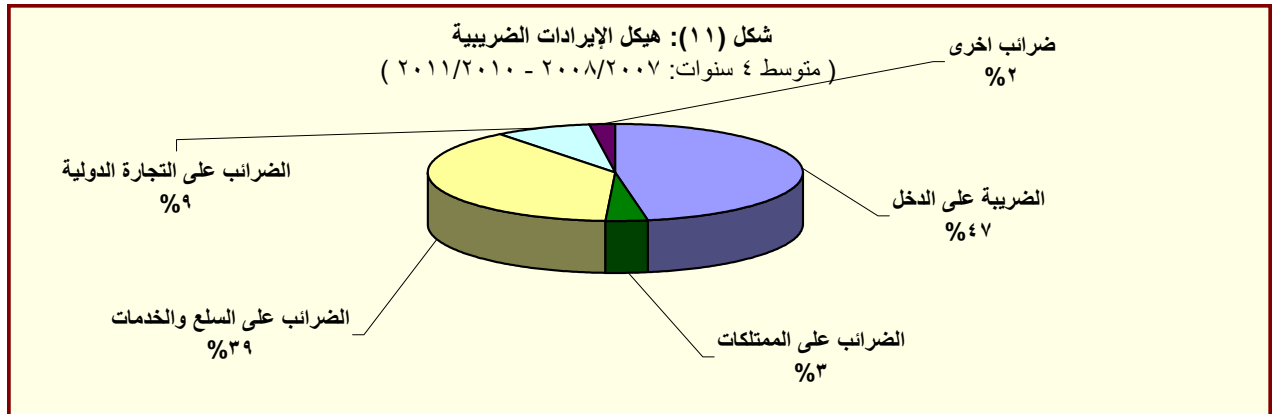
جدول (١٢- أ) هيكل الإيرادات العامة
(الإيرادات الضريبية)

(مليون جنيه)

٢٠١٢/١١	٢٠١١/١٠	٢٠١٢/٢٠١١	٢٠١١/١٠	٢٠١٠/٠٩	٢٠٠٩/٠٨	٢٠٠٨/٠٧	٢٠٠٧/٠٦	
يوليو-فبراير	يوليو-فبراير	(موازنة)	(فعلى)	(فعلى)	(فعلى)	(فعلى)	(فعلى)	
١٧٧,٩٧٨	١٢٨,٠٨٥	٣٤٩,٦٤٧	٢٦٥,٢٨٦	٢٦٨,١١٤	٢٨٢,٥٠٥	٢٢١,٤٠٤	١٨٠,٢١٥	إجمالي الإيرادات
١١٧,٩٨٣	٩٥,٨٩٨	٢٣٢,٢٣٢	١٩٢,٠٧٢	١٧٠,٤٩٤	١٦٣,٢٢٢	١٣٧,١٩٥	١١٤,٣٢٦	الإيرادات الضريبية
٥٠,١١٤	٣٥,٥٩٩	١١٠,٣٢٢	٨٩,٥٩٣	٧٦,٦١٨	٨٠,٢٥٥	٦٧,٠٥٩	٥٨,٥٣٥	الضريبة على الدخل والأرباح والمكاسب الرأسمالية ومنها
١٠,١٨٤	٨,٧٢٣	١٧,٤٧٠	١٣,٣٩٣	١١,٤٠١	٩,١٤٤	٧,٣٥١	٦,١٩٢	ضرائب على الدخل من التوظيف
١,٩٩٨	٢,٣٦٨	٨,٠٨٠	٥,٤٨٥	٤,٩١٨	٥,٠٨٠	٤,١٠٢	٣,٤٩٨	ضرائب على الدخل بخلاف التوظيف
١٣	٩	٨٤٣	١٧٧	٨٤	٦٠	٤٣	٣١	ضرائب على الأرباح الرأسمالية
٣٧,٩١٩	٢٤,٤٩٩	٨٣,٩٢٩	٧٠,٥٣٨	٦٠,٢١٥	٦٥,٩٧١	٥٥,٥٦٣	٤٨,٨١٥	الضريبة على أرباح شركات الأموال ومنها
٢١,٨٢٦	٩,٧٥٢	٥٠,٥٦٩	٣٤,٣٠٨	٣٢,١٨١	٣٤,١٣٥	٢٩,٢٦٨	٢٥,٣٨٠	من هيئة البترول
٧,٦٠٠	٦,٥٠٠	١٢,٨٠٥	١٠,٩٠٠	٩,٤٤٣	١٠,٣٩١	١٠,٢٦٨	٩,١٤٤	من قناة السويس
٨,٤٩٣	٨,٢٤٥	٢٠,٥٥٤	٢٥,٣٣٠	١٨,٥٧٦	٢١,٤١٦	١٥,٩٩٧	١٤,١٣٦	من الشركات الأخرى
٨,٣٨٧	٥,٩٩١	١٥,٠٣٠	٩,٤٥٢	٨,٧٧٠	٢,٧٦٣	٢,٠٥٢	١,٧٨٨	الضرائب على الممتلكات
٣٦١	.	١,٦٥٤	٣١٧	٥١٨	٦١٢	٤٠٧	٣٥٢	ضرائب دورية على الممتلكات
١٣٥	.	٤٧٤	١٧٨	١٨٩	٢٧٨	١٧٦	١٦٥	ضريبة الأراضي
٢٢٦	.	١,١٨٠	١٣٩	٣٢٩	٣٣٤	٢٣١	١٨٨	ضريبة المباني
٦,٧٠٨	٤,٨٣٠	١١,١٤٦	٧,٣٢٣	٦,٤١٥	٥٤٦	٥٣٤	٤٦١	ضريبة على العمليات المالية التجارية والرأسمالية ومنها
٦,٣٢٣	٤,٤٦١	١٠,٤٩٧	٦,٧١١	٥,٨٠٨	-	-	-	ضريبة على عوائد أدون وسندات الخزينة
١,٣١٧	١,١٦١	٢,٢٣٠	١,٨١٣	١,٨٣٧	١,٦٠٥	١,١١١	٩٧٤	ضرائب ورسوم على السيارات
٤٩,٣٨٤	٤٥,١١٨	٨٥,٢٤٥	٧٦,٠٦٨	٦٧,٠٩٥	٦٢,٦٥٠	٤٩,٧٤٧	٣٩,٤٣٦	الضرائب على السلع والخدمات ومنها
٢٣,٠٨٥	١٩,٥٦٦	٣٧,١٣٥	٣١,٨٧٣	٣٠,٧١٢	٢٧,٦٠٥	٢٥,٤٤٨	١٨,٠٣٦	الضريبة العامة على المبيعات
٩,٣٠٩	٧,٤٨١	١٥,٢٩٧	١٢,٩٢٣	١١,٧٣٥	٩,٥٤٢	٨,٩٢٧	٦,١٨٦	سلع محلية
١٣,٧٧٦	١٢,٠٨٤	٢١,٨٣٨	١٨,٩٥٠	١٨,٩٧٧	١٨,٠٦٣	١٦,٥٢١	١١,٨٥٠	سلع مستوردة
٥,٧٧٣	٦,٢٤٦	١١,٤١٦	٩,٣٩١	٩,١٥٢	٨,٨٠٤	٧,٠٥٨	٦,٠٥٧	ضريبة المبيعات على الخدمات
١٣,٧١٧	١٢,٧٨٣	٢٣,٥١٩	٢٣,١٢٢	١٥,٥١٦	١٤,٤٥١	٧,١٦٤	٦,٤١٤	ضرائب على سلع جدول رقم "١" محلية
٤٨	٣٤	٤٩	٥٥	٥٠	٢٣	٢٧	٦٥	ضرائب على سلع جدول رقم "١" المستوردة
٥١١	٥٣١	٩٤٣	٨٧٣	٩١٧	١,٠٥٦	٦٨٤	٥٩٥	ضرائب على الخدمات الخاصة
٣,٠٠٦	٢,٨٤٢	٥,٨١٠	٥,٠٦٥	٥,٠٦٢	٥,١٦٥	٤,٣٠٣	٣,٢٤٥	ضرائب الدمغة (عدا دمغة الماهيات)
٩,٨٥٨	٨,٩١١	١٨,٠٠٢	١٣,٨٥٨	١٤,٧٠٢	١٤,٠٩١	١٤,٠٢٠	١٠,٣٧٠	الضرائب على التجارة الدولية (الجمارك) ومنها
٩,٢٨٥	٨,٣٩١	١٦,٨٥٥	١٢,٩٩٧	١٣,٢٤٢	١٣,٠٦٤	١٢,٩٥٦	٩,٨١٤	ضرائب جمركية قياسية
٢٤٠	٢٧٩	٣,٦٣٣	٣,١٠٢	٣,٣٠٩	٣,٤٦٤	٤,٣١٧	٤,١٩٨	ضرائب أخرى

المصدر: وزارة المالية

١/ تعكس بيانات الموازنة بعد التصديق عليها من قبل المجلس الأعلى للقوات المسلحة.



المصدر: وزارة المالية

جدول (١٢ - ب) هيكل الإيرادات العامة
(الإيرادات غير الضريبية)

(مليون جنيه)

٢٠١٧/٢٠١١	٢٠١٦/٢٠١٠	٢٠١٢/٢٠١١	٢٠١١/٢٠١٠	٢٠١٠/٢٠٠٩	٢٠٠٩/٢٠٠٨	٢٠٠٨/٢٠٠٧	٢٠٠٧/٢٠٠٦	
يوليو-فبراير	يوليو-فبراير	(موازنة)	(فعلي)	(فعلي)	(فعلي)	(فعلي)	(فعلي)	
٥٩.٩٩٥	٣٢.١٨٧	١١٧.٤١٥	٧٣.٢١٤	٩٧.٦٢١	١١٩.٢٨٣	٨٤.٢٠٩	٦٥.٨٨٩	الإيرادات غير الضريبية
٨.٦٧١	٢.٦٢٢	٩.٩٧٤	٢.٢٨٧	٤.٣٣٣	٧.٩٨٤	١.٤٦٣	٣.٨٨٦	المنح
٨.٦٣٧	١٧٣	٧.٠٢٢	٩٢٤	٣.٤٩٧	٧.٥٣٥	١.١٥٥	٣.٣٩٨	منح من حكومات أجنبية
٣	٣٦	٤١٢	٣٩٢	٣٣٢	١٤٨	١٠٩	٢٨٩	منح من منظمات دولية
٣٢	٢.٤١٤	٢.٥٣٩	٩٧١	٥٠٣	٣٠١	١٩٨	٢٠٠	أخرى
٥١.٣٢٤	٢٩.٥٦٤	١٠٧.٤٤١	٧٠.٩٢٧	٩٣.٢٨٨	١١١.٢٩٩	٨٢.٧٤٦	٦٢.٠٠٣	إيرادات أخرى
٣٩.٦١٠	١٨.٤٦٤	٧٠.٠٧١	٤١.١٨٨	٥٤.٥٧١	٥٣.٣٩٥	٥٢.٤٥٥	٤٥.١١٠	عوائد الملكية
٧٧٥	٧٣٧	١.٦٥٣	١.١٣٠	٣.٩٢٨	٤.٨٤٩	١.٣٣٥	١.٣٤٣	الفوائد المحصلة
٦٩٠	٦٦٦	١.٤٢٦	٩٧٩	٣.٧٧٢	٤.٥٨٨	١.٠٤٣	٨٨٢	على إعادة الإقراض (تشمل فوائد القروض الخارجية المعاد أقراضها من الخزنة العامة)
٣٦.٨٩٥	١٧.٣٥٩	٦٤.٧٣٠	٤١.٣١٥	٤٣.١٨٦	٤٠.٣٥٦	٤٦.١١٢	٢٥.٧٥٠	أرباح الأسهم ومنها:
١٤.٠٠٠	٥٠.٢٠	٣٧.٧٧٠	٢١.٠١٠	٢٥.٥٤٦	٢١.٦٣٧	٢٥.٢٨٢	١١.٠١٤	هيئة البترول
١٠.٥١٤	١٠.٠١٠	١٦.٩٥١	١٥.٢٥٢	١٢.٧٢٩	١٣.٥٧٣	١٥.٠٩٨	١١.٩٣١	قناة السويس
١.٤٧٠	٩٠٢	١.٩١٩	١.٢٨٧	١.٤٣١	١.٢٤٥	٣.٠٤٧	٥٨١	الهيئات الاقتصادية
١.٠٢٤	٩٢٥	٤.٠٠٠	٣.٢٦٣	٣.٠٩٩	٣.٨٧٣	٢.٧٨٤	٢.١١٨	شركات قطاع الأعمال العام
١.٩٤٠	٣٦٨	٣.٤٢٤	١.٦٥٥	٥.٨٩٩	٧.٥٣٦	١.٩٠١	٢.٧٣٨	عائد الإيجارات
١.٨٠٠	٢٦٠	٣.١٥٥	١.٤٦٥	٢.٧٥٠	٣.٦٦٢	١.٤٤٤	١.٧٩٧	إتاوة البترول
٠	٠	٢٦٤	-٢.٩١٢	١.٥٥٧	٦٥٥	٣.١٠٨	-	عوائد ملكية أخرى ^{١/٢}
٧.٤٩٦	٧.١٠٧	١٦.٣٩٦	١٧.٤٠٥	١٧.٢١٢	١٦.٢١٦	١٢.٠٣٧	٩.٧٧٤	حصيلة بيع السلع والخدمات
٧.٤٨٥	٦.٩٩٤	١٥.١٧٦	١٧.٢٨٠	١٥.٩٧٧	١٤.٧٥٨	١١.٩٨٦	٩.٦٨٤	إيرادات الخدمات، ومنها:
٤.٩٦٧	٤.٦١٩	١٠.٣٧٦	١٣.٧٤١	١٢.٢٦٨	١١.٤٦٨	٩.٣٩٣	٨.٠٨٦	موارد جارية من الصناديق والحسابات الخاصة ^{١/٣}
١١	١١٣	١.٢١٩	١٢٥	١.٢٣٥	١.٤٥٨	٥١	٩٠	إيرادات بيع السلع، ومنها:
٠	١٠٠	١.٢٠٠	١٠٠	١.٢٠٠	-	-	-	حصيلة فروق أسعار بيع الغاز الطبيعي ^{١/٤}
١٧٨	١٤٠	٦٣٠	٦٤٠	٤٢١	٥٦٦	٢٤٧	٢٣٧	تعويضات وغرامات
٨٤	١٧٠	٧٨	٩١٦	٦٨٤	٥١٤	٥٥٧	٤٦٢	التحويلات الاختيارية
٧٢	١٥٥	٤٦	٦٧٦	٤٦٠	٣٩٣	٣٣٠	٤١٦	جارية
١٢	١٥	٣١	٢٤٠	٢٢٥	١٢٠	٢٢٦	٤٧	رأسمالية
٣.٩٥٧	٣.٦٨٣	٢٠.٢٦٧	١٠.٧٧٩	٢٠.٤٠٠	٤٠.٦٠٨	١٧.٤٥٠	٦.٤١٩	إيرادات متنوعة
١.٩١٦	١.٢٨١	٦.٠٦٣	٢.٨٦٥	٣.٣٧٣	٣١.٠٥٥	٥.٥٠٥	١.٨٦٤	جارية
٢.٠٤١	٢.٤٠٣	١٤.٢٠٥	٧.٩١٤	١٧.٠٢٧	٩.٥٥٤	١١.٩٤٥	٤.٥٥٥	رأسمالية، ومنها
٥٦٠	٦٢٥	٣٥	٣.٥٨٠	٣.٠٨١	٣.٠٩١	٢.١٥٠	٢.١٠٥	نقص الرصيد المدين للدفعات المقدمة لتمويل الاستثمارات ^{١/٥}
٨٨٩	١.٥٢٧	١٣.٩٣٨	٤.٥٥٠	٥.٥٦٧	٤.٦٤٣	٣.٣٨٩	٢.٢٢٤	موارد ومصادر رأسمالية أخرى لتمويل الاستثمارات

المصدر: وزارة المالية

- ١/ تعكس بيانات الموازنة بعد التصديق عليها من قبل المجلس الأعلى للقوات المسلحة.
- ٢/ شهد بند عوائد الملكية الأخرى ارتفاعاً ملحوظاً خلال العامين ٢٠١٠/٢٠٠٩ و ٢٠٠٨/٢٠٠٧ تآثرًا بعوائد بيع رخصة الجيل الثالث لشركات المحمول مقابل ١,٥ مليار جنيه و ٣,١ مليار جنيه على التوالي، وعوائد بيع الرخصة الثالثة للمحمول لمستثمر أجنبي في عام ٢٠٠٧/٢٠٠٦ مقابل ١٥,٢ مليار جنيه.
- ٣/ إيرادات الصناديق والحسابات الخاصة التابعة لجهات موازنية مثل الجامعات والمراكز الطبية المتخصصة والهيئات والمراكز البحثية، ويقابل هذه الإيرادات مصروفات بذات القيمة موزعة على أبواب الاستخدامات.
- ٤/ يعكس هذا البند أثر رفع أسعار بيع الغاز الطبيعي للصناعات كثيفة الاستخدام للطاقة، وذلك بعد تفعيل قرارات قانون ١١٤ لعام ٢٠٠٨.
- ٥/ يعكس المبالغ التي تم دفعها مقدماً لتمويل مشروعات استثمارية خلال العام المالي السابق ولم يتم استخدامها خلال نفس العام، ومن ثم يتم قيد هذه المبالغ في العام المالي التالي كجزء من استثمارات ممولة ذاتياً تحت بند "الإيرادات المتنوعة".

جدول (١٣): توزيع الواردات والمتحصلات الجمركية بحسب التصنيف الوظيفي للواردات^١
(مبنى على التصنيف الواسع للأمم المتحدة)

(مليون جنيه)

الإيرادات الجمركية /٢					الواردات السلعية					التبند	
يوليو- فبراير * ٢٠١٢/١١					يوليو- فبراير * ٢٠١١/١٠						
٩٠٠٥٧	١٣٠٨٥٧	١٤٠٦٥٥	١٤٠٠٩١	١٤٠٠١٢	٢٣٤٠٥٤٨	٣٢٧٠٠٢٦	٢٣٨٠٩٣٠	٢٤٧٠٤٠٤	٢٢٩٠١٠٧	الإجمالي	
(٠.١)-	(٥.٤)-	(٤.٠)	(٠.٦)	(٣٥.٥)	(٦.٠)	(٣٦.٩)	(٣.٥)-	(٨.١)	(٢٢.٢)		
١٣٠	١٩	٥	٥	٥	٢٠٠٦٣	٢٤٠٦٢٨	١٨٠٠٥٢	١٦٠٠٩٣	١٧٠٤٤٠	١١١ سلع غذائية أولية للصناعة	
٥٨	٣١	٤٦	٤٨	٣٧	٦٠٢٠٠	٦٠٦٠٠	٢٠٧٧٠	٢٠١٨١	٣٠٤٣١	١١٢ سلع غذائية أولية للإستهلاك	
١٣	٤١	٤٧	١١٧	١٣٢	١٨٠٥١٠	١٢٠٥٩٩	٧٠٤٧٥	٨٠٦٥١	٨٠٢١٥	١٢١ سلع غذائية مصنعة للصناعة	
٢٣٤	١٠٠٩٠	٣٥٢	٣٢٣	٢٢٩	١٢٠٩١٩	١٥٠٣١٠	٧٠٨٢٥	٧٠٩٣١	٧٠١٤٣	١٢٢ سلع غذائية مصنعة للإستهلاك	
٩٧	١٧٥	٢١١	١٨١	٢١٧	٢٣٠٤٤٣	٢٨٠٩٩٢	١٧٠٥١٧	١٧٠٥١٦	١٧٠١٥٢	٢١ مستلزمات صناعية أولية	
١٠٥٣٢	٢٠٣٣٤	٢٠٧٥٦	٣٠٩٩٣	٢٠٩٤٨	٧٦٠٨٤٤	١٠٧٠٤٧١	٩١٠٥٠٧	٨٩٠٣٠٤	٨٩٠٧٦٧	٢٢ مستلزمات صناعية مصنعة	
٠	١٥٤	١٨٥	٢	٩٢	٦٠١٦٨	٣٠٦٧٠	١٠٠٤٥٦	٥٠٨٢٨	٧٠٧٣١	٣١ وقود وزيت خام	
٩١٥	٨٩٩	٣٦٨	١٢١	٦١٢	١٤٠١٦٧	١٦٠٢٧٨	٢٠٨٩٠	١٢٠٢٧١	١٢٠٠٥١	٣٢ وقود مصنع ووقود أخرى	
٤٩٣	٨٥١	٩٩٦	٨٧٩	٨٩٧	١٤٠٩٦٧	٤٠٠١٦٥	٢٩٠٦٢٥	٣٤٠٥٩٤	٢٤٠٢٨٠	٤١ سلع رأسمالية عدا معدات النقل	
٣١٨	٥٠٧	٤٨٣	٤٤٣	٣٧٥	٩٠٩٦٠	١٧٠٠٨٧	١١٠٧٤٥	١١٠٥٨٨	٩٠٤٥٤	٤٢ قطع غيار وأجزاء سلع رأسمالية	
٢٠١٣٥	٢٠٣٨٨	٣٠٢٣٤	٢٠٩٣١	٣٠٣٤٨	٤٠٤١٦	٧٠٥٧٣	٧٠٦٥٦	٧٠٥٨٠	٧٠٨٩٦	٥١ سيارات الركوب	
٥٣٢	٨٤٦	٨٤٧	١٠١٢١	١٠١١٥	٤٠٤٦٣	٩٠٠٥٥	٦٠٣٨٧	٦٠٥٥٥	٦٠٣٢٨	٥٢ غيرها من السيارات	
٤٤٨	٦٣٤	٥١٣	٥٥٧	٥٢٢	٨٠٦٣٥	١٣٠٦٤٥	٧٠٧٣٩	٦٠٧٠٣	٧٠٧٢٣	٥٣ قطع غيار وأجزاء لوسائل النقل	
٤١٥	٧٤٣	٤١٥	٤٣٢	٣٣٤	٢٠٢٣٧	٤٠٦٢١	٥٠٠٥٠	١٠٠١٨٨	٢٠٤١٦	٦١ سلع إستهلاكية عمرة	
٣٦٦	١٠١١٣	٥٦٩	٥٦٤	٤٧٠	٣٠٦٧٧	٧٠٠٩٤	٣٠٤٢٧	٢٠٩٤٣	٢٠٩٤٥	٦٢ سلع إستهلاكية نصف عمرة	
١١٧	٥٦٠	٤٩٠	٤٥٤	٣١٧	٧٠٢٧١	١٢٠٠٥٧	٨٠٧٦٥	٧٠٧٦٨	٥٠٠٧٦	٦٣ سلع إستهلاكية غير عمرة	
١٠٣٧١	١٠٤٧٠	٣٠١٤٠	٢٠٥٢٠	٢٠٣٦٠	١٠٩	١٨٢	٤٥	١١	٥٨	٧ سلع أخرى	
					ملاحظات						
					إجمالي الواردات (مليون دولار)					٤١٠٦٢٦	
					الإيرادات الجمركية/ الناتج المحلي الإجمالي ^٣					٣٩٠٢٢٢	
					الإيرادات الجمركية/ إجمالي الإيرادات والمنح					٠,٦	
					الإيرادات الجمركية/ إجمالي الإيرادات الضريبية ^٤					٥,١	
										٨,١	

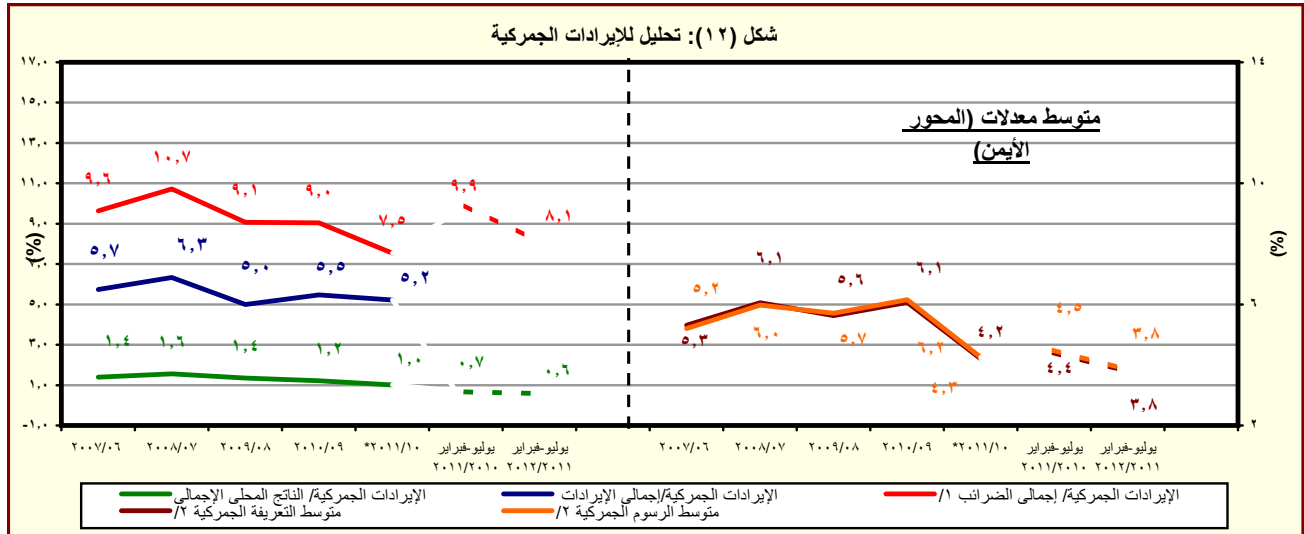
المصدر: وزارة المالية، مصلحة الجمارك المصرية
() معدل تغير سنوي.
* مبدئي.

١/ جملة المتحصلات لمصلحة الجمارك قد تختلف عن القيمة الإجمالية المعروضة عن متحصلات التجارة الدولية في جدول الموازنة العامة بسبب توزيع متحصلات مصلحة الجمارك على بنود الموازنة المختلفة، مثل الضرائب على التجارة الخارجية، الضرائب على السلع والخدمات، وضرائب أخرى.

٢/ تتضمن الإيرادات السيادية والجارية. تجدر الإشارة أنه يتم حالياً مراجعة البيانات الخاصة بالإيرادات الجمركية لعام ٢٠١١/١٠ على أساس شهري.

٣/ قامت وزارة التنمية الاقتصادية بتقدير قيمة الناتج المحلي الإجمالي لعام ٢٠١٢/٢٠١١ بنحو ١٥٧٠ مليار جنيه، مقارنةً بناتج محلي إجمالي معدل قدره ١٣٧١,٨ مليار جنيه لعام ٢٠١١/٢٠١٠.

٤/ إجمالي الضرائب التي تم تحصيلها من قبل المصالح الإيرادية (الضرائب على الدخل، المبيعات، الجمارك، والضرائب العقارية).



المصدر: وزارة المالية، مصلحة الجمارك المصرية
* مبدئي.

١/ إجمالي الضرائب التي تم تحصيلها من قبل المصالح الإيرادية (الضرائب على الدخل، المبيعات، الجمارك، والضرائب العقارية).
٢/ بالنسبة إلى إجمالي الواردات.

جدول (١٤): هيكل المصروفات العامة^{١/}

(مليون جنيه)

٢٠١٢/٢٠١١	٢٠١١/٢٠١٠	٢٠١٢/٢٠١١	٢٠١١/٢٠١٠	٢٠١٠/٢٠٠٩	٢٠٠٩/٢٠٠٨	٢٠٠٨/٢٠٠٧	٢٠٠٧/٢٠٠٦	
يوليو/يناير	يوليو/يناير	(موازنة)	(فقط)	(فقط)	(فقط)	(فقط)	(فقط)	
٢٧٢,٧٥٠	٢١١,٧٣٩	٤٩٠,٥٩٠	٤٠١,٨٦٦	٣٦٥,٩٨٧	٣٥١,٥٠٠	٢٨٢,٢٩٠	٢٢٢,٠٢٩	المصروفات
٧٣,٩٨٤	٥٨,٤٧٦	١١٧,٤٩٧	٩٦,٢٧١	٨٥,٣٦٩	٧٦,١٤٧	٦٢,٨٣٩	٥٢,١٥٣	الأجور والتعويضات للعاملين
٦٠,٦٧٨	٤٨,٥٠٩	٨٥,٢٢٩	٧٨,٤٢٠	٧٠,٣٢١	٦٢,٦٥٨	٥١,١٧٢	٤٢,٣٩٩	الاجور والبدايات النقدية والعينية
١٢,٨١٤	١١,٥٣٨	٢٠,٦٧٣	١٧,٩١٧	١٥,٨٤٠	١٥,١٥٧	١٣,٩٣٩	١٢,٦٧١	الوظائف الدائمة
١,٤٢٦	١,٠٩٢	١,٨٣٢	١,٧٤٨	١,١٩١	٩٦٩	٧٠١	٥٢٦	الوظائف المؤقتة
٣١,٣٩٤	٢٠,٧٧٦	٤٠,٠٧٥	٣٥,٠٩٣	٢٩,٩٤٠	٢٦,٧١٠	٢١,٩٤٣	١٨,٥٤٩	المكافآت
٦,٥١١	٦,١٢١	٩,٧٠٦	٩,٩٨١	٩,٣٨١	٦,٢٢٣	٣,٩٦٦	٢,٠١٥	بدلات نوعية
٧,٣٠٣	٧,٦٧٣	١٠,٤٧٠	١١,٣٩٦	١١,٧١٠	١١,٧٣٨	٩,٠٥١	٧,٤٠٠	مزايا نقدية
١,٢٣٠	١,٣٠٩	٢,٤٧٤	٢,١٣٥	٢,٢٦٠	١,٨٦١	١,٥٧٣	١,٢٣٧	المزايا العينية
٧,١٩٠	٥,٦٢٠	١٠,٠٩٥	٩,١٠٣	٧,٨٥٠	٧,٢١٠	٦,١٦٥	٥,٥١٨	المزايا التأمينية
٦,٣٧٤	٤,٩٣٦	٨,٨٣٨	٨,٠٧٠	٦,٩٧٠	٦,٤١٢	٥,٤٦٤	٤,٨٨٦	حصة الحكومة فى صندوق التأمين الاجتماعى للحكومة
٨١٦	٦٨٤	١,٢٥٧	١,٠٣٣	٨٨٠	٧٩٨	٧٠١	٦٣١	مزايا تأمينية أخرى
١٢,٢١٨	١٢,٠٦٨	٣٠,٢٥٥	٢٦,١٤٨	٢٨,٠٥٩	٢٥,٠٧٢	١٨,٤٧٠	١٧,٠٢٨	شراء السلع والخدمات
٥٠,٠٩٠	٥٠,٠٠٠	١٣,٠٠٥	٩,٩٧٩	١١,٩٦٧	١١,٤٠٤	٧,٢٧٢	٦,٥٣٨	السلع ومنها
٢,٢٧٠	٢,٠٧٢	٥,٦٨٧	٤,٠٣١	٤,١٤٩	٣,٤٨٢	٣,١٠٢	٢,٨٤٤	المواد الخام
٤٨٦	٤٩٧	٩٥٧	٨٧١	١,٥٣٧	١,٠٤٦	٦٤١	٥٣٧	وقود وزيت وقوى محركة للتشغيل
١,٠٧٩٥	١,٨٧٨	٤,٧٢٦	٣,٨٤٦	٤,٩٩٣	٥,٨٣١	٢,٦٢١	٢,٢٧٣	مياه وانارة
٥,٥٨٢	٥,٧٥٠	١٢,٦١١	١٠,٧١٦	١١,٤٤٢	٩,٨٠٥	٧,٦٢٥	٦,٩٨٤	الخدمات ومنها
١,٠٦٠	١,٨٤٣	٤,٢٥٠	٣,٣٣٦	٣,٤٢٨	٢,٩٢٥	٢,٤٠١	٢,١١٦	نفقات الصيانة
٦٠٥	٣٢٩	١,٢٢١	٨٤٢	١,٢٦٤	١,٠٩٤	١,٢٨٤	١,٢٥٠	نفقات طبع ودوريات وحقوق تأليف
١,٣٤٢	١,٣٢٣	٢,٢٩٤	٢,١١٢	١,٩٠٠	١,٣٤٩	١,١٣٤	٩٢٤	نقل وانتقالات عامة
١,٠٦٠	١,٧٦٦	٣,٧٦٨	٣,١٣٣	٣,٤٥٩	٣,١٥٨	١,٧٤٥	١,٦٥٩	نفقات خدمية متنوعة ^{٢/}
١,٥٤٦	١,٣١٨	٤,٦٣٩	٥,٤٥٣	٤,٦٥٠	٣,٨٦٤	٣,٥٧٤	٣,٥٠٥	أخرى

المصدر: وزارة المالية، مصلحة الضرائب المصرية

١/ التتويب يتفق مع معايير صندوق النقد الدولي والمعروفة بـ GFS ٢٠٠١ على أساس نقدي.

٢/ تعكس بيانات الموازنة بعد التصديق عليها من قبل المجلس الأعلى للقوات المسلحة.

٣/ يشمل مصروفات خدمية أخرى متنوعة، من أهمها نفقات تنفيذ الأحكام القضائية.

جدول (١٤): هيكل المصروفات العامة (تابع)

(مليون جنيه)

٢٠١٢/١١	٢٠١١/١٠	٢٠١٢/٢٠١١	٢٠١١/١٠	٢٠١٠/٠٩	٢٠٠٩/٠٨	٢٠٠٨/٠٧	٢٠٠٧/٠٦	
يوليو-فبراير	يوليو-فبراير	(موازنة)	(فعلية)	(فعلية)	(فعلية)	(فعلية)	(فعلية)	
٦٣,٢٢٠	٤٩,٢٥٣	١٠٦,٣٠٠	٨٥,٠٧٧	٧٢,٣٣٣	٥٢,٨١٠	٥٠,٥٢٨	٤٧,٧٠٠	الفوائد ومنها:
٢,٥٥١	٢,٤٩٦	٤,٦٦٤	٣,٤١٦	٢,٨٤٠	٣,٥٩٨	٣,٧٣٧	٣,٠٣٣	فوائد خارجية
٤٩,٧٤٢	٣٥,٥٥٦	٨٣,٧٦٢	٦١,١٣٤	٥٣,١٢٨	٣٢,٦٧٢	٣٠,٦٩١	٢٧,٩٧٥	فوائد محلية (لغير الحكوميين)
١٠,٩١٢	١١,١٦٢	١٧,٦٥٤	٢٠,٤٠٠	١٦,١٧٨	١٦,٤٠٣	١٥,٨٩٢	١٦,٥٢٦	فوائد محلية (لوحدة الحكومة العامة)
١٥	٣٩	٢٢٠	١٢٧	١٨٧	١٣٨	٢٠٨	١٦٥	أخرى
٨٨,٠٨٥	٥٠,٨٠٧	١٥٧,٧٥٤	١٢٣,١٢٥	١٠٢,٩٧٤	١٢٧,٠٣٣	٩٢,٣٧١	٥٨,٤٤٢	الدعم والمنح والمزايا الإجتماعية
٧٩,٣٤١	٤٢,٠٦٢	١٣٢,٩٢٨	١١١,٢١١	٩٣,٥٧٠	٩٣,٨٣٠	٨٤,٢٠٥	٥٣,٩٥٩	الدعم
٧٧,٤٠٠	٤٠,٣٢٠	١٢٩,٨٨٨	١٠٨,٣١٦	٩١,٢١٦	٩١,١٨٥	٨٢,٠١٧	٥٢,٤٧٦	لمؤسسات حكومية غير مالية، ومنها:
١٤,٠٤٤	١٧,٦٧٥	١٨,٨٨٤	٣٢,٧٤٣	١٦,٨١٩	٢١,٠٧٢	١٦,٤٤٥	٩,٤٠٦	دعم السلع التموينية
٥٩,٤٧٧	١٦,٩٩٠	٩٥,٥٣٥	٦٧,٦٨٠	٦٦,٥٢٤	٦٢,٧٠٣	٦٠,٢٤٩	٤٠,١٣٠	دعم السلع البترولية
١,٩٤١	١,٧٤٢	٣,٠٤٠	٢,٨٩٥	٢,٣٥٤	٢,٦٤٥	٢,١٨٨	١,٤٨٣	لمؤسسات مالية حكومية
٣,٦٠٤	٣,٨٩٧	٦,٣٧٥	٥,٣١٩	٤,٣٨٠	٤,٢١٣	٣,٨٩٠	٢,٥٩٩	المنح
١٣٨	١٨٥	١٨٦	٢٠٠	١٢٨	١٦٩	٢	٣٩	للحكومات الأجنبية
٠,٢	٠,٢	-	١,٢	-	-	-	-	للمؤسسات الدولية
٣,٤٦٦	٣,٧١٢	٦,١٨٩	٥,١١٨	٤,٢٥٢	٤,٠٤٤	٣,٨٨٩	٢,٥٦٠	لجهات الحكومة العامة
٤,٨٢٩	٤,٥٥٢	١٣,٧٦٦	٦,١١٨	٤,٤٨٣	٢٨,٧٠٧	٤,٠٥٠	١,٦١٢	مزايا إجتماعية
٢,٥٢٩	١,٧٩٩	٢,٥٥٥	٢,٠٤٨	١,٤٦٤	١,٢٣٦	٩٩٣	١,١٤٧	مزايا الأمان الإجتماعي
٢,٠٠٠	٢,٤٠٠	١,٠٧٠	٣,٤٣٨	٢,٤٠٠	٢٦,٨٠٥	٢,٦٠٠	١	مساعدات إجتماعية ^{١/٣}
٢٥٤	٣١٢	٤٥٥	٥٧٢	٥٧٠	٦٢٥	٤١٨	٤٣٦	نفقات خدمية لغير العاملين
٤٥	٤٠	٥٦	٦٠	٤٩	٤١	٣٨	٢٧	مزايا إجتماعية للعاملين
١٩,١٩٠	٢٠,٢٥٧	٣١,٦٢٢	٣١,٣٦٤	٢٨,٩٠١	٢٧,٠٠٧	٢٣,٨٩٢	٢١,٢٠٨	المصروفات الأخرى
١,٤٠٥	٢,٠٣٧	٢,٥٤٩	٣,٣٦٥	٣,٩٠٩	٣,٩٠٩	٣,٣٨٧	٢,٤٣٧	جارية
٣٦	٤٠	٨٧	٦٧	٧٤	١٠٠	٩٥	٥٢	ضرائب ورسوم
١٦٦	٨٤	٣٣٠	١٦٢	٢٤٦	٢٥٦	٣٢٤	١٦٩	اشتراكات
١,٢٠٤	١,٩١٣	٢,١٣٢	٣,١٣٦	٣,٥٨٩	٣,٥٥٣	٢,٩٦٧	٢,٢١٦	اخرى متنوعة
١٧,٧٨٥	١٨,٢٢٠	٢٩,٠٧٣	٢٨,٠٠٠	٢٤,٩٩٢	٢٣,٠٩٨	٢٠,٥٠٥	١٨,٧٧١	المصروفات الأخرى الإجمالية والإحتياطيات العامة ^{١/٣}
١٦,٠٥٣	٢٠,٨٧٩	٤٧,١٦١	٣٩,٨٨١	٤٨,٣٥٠	٤٣,٤٣٠	٣٤,١٩١	٢٥,٤٩٨	شراء أصول غير مالية (الاستثمارات)
١٤,٣٠٨	١٨,٦٩٦	٤٢,٨٠٢	٣٣,٣٠٣	٣٩,٢٠٥	٣٤,٦٥٤	٢٨,١٨٦	٢٠,٩٢٨	الأصول الثابتة
١٤,٠٦٥	١٨,٤١٥	٤٢,٠٨٩	٣٢,٦٤٨	٣٨,٦٢٢	٣٤,١٦١	٢٧,٧٣٤	٢٠,٥٢٤	استثمار مباشر (شامل الرسوم الجمركية)
٢٤٣	٢٨١	٧١٣	٦٥٥	٥٨٣	٤٩٣	٤٥٢	٤٠٥	نفقات ايرادية مؤجلة (تشغيل)
٣١٨	٥١٦	٦٦٥	٥٠٨	٦٨٠	٤٤٨	٢٧٠	١٥٥	الأصول غير المنتجة ^{١/٤}
١,٤٢٧	١,٦٦٧	٣,٠٩٤	٦,٠٧٠	٨,٤٦٥	٨,٣٢٩	٥,٧٣٥	٤,٤١٥	أخرى

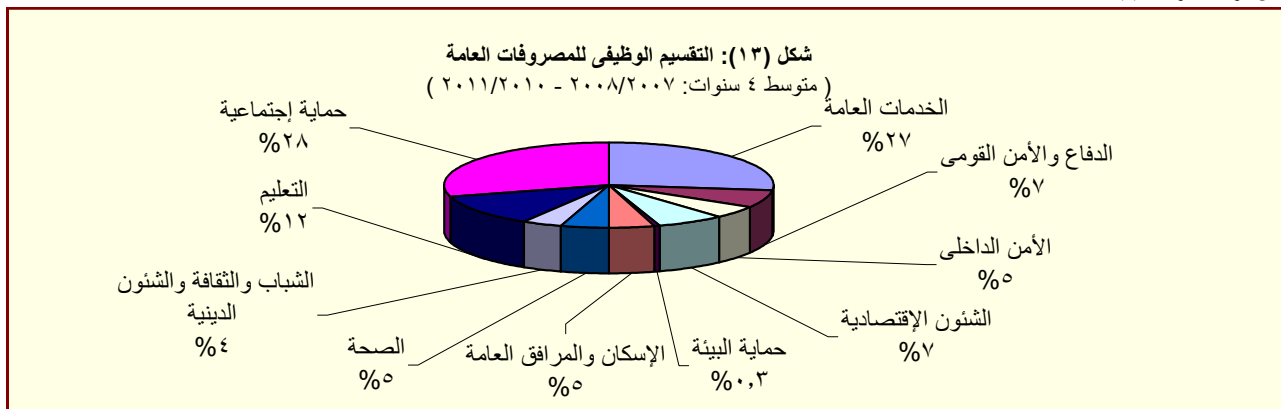
المصدر: وزارة المالية

١/ تعكس بيانات الموازنة بعد التصديق عليها من قبل المجلس الأعلى للقوات المسلحة.

٢/ يعكس مساهمات الخزنة في صناديق المعاشات.

٣/ يتضمن الإنفاق على القوات المسلحة.

٤/ يعكس شراء الأصول الطبيعية.



المصدر: وزارة المالية