

القسم الأول

نظرة عامة على الأداء الإقتصادي و المالي

- أ- مؤشرات الإقتصاد العيني و الحقيقي و مصادر النمو..... ١
- ب- السكان و التشغيل..... ٢
- ج- الأسعار المحلية (متوسط الفترة)..... ٢
- د- مؤشرات المالية العامة..... ٣
- هـ ملخص الدين العام المحلي (بالمليون جنييه، رصيد نهاية الفترة)..... ٤
- و- إجمالي الدين العام الخارجي (مليون دولار، رصيد نهاية الفترة)..... ٤
- ز- خدمة الدين الحكومي (مليون جنييه، تدفقات)..... ٤
- ح- المؤشرات النقدية (نهاية الفترة)..... ٥
- ط- القطاع المالي والاستثمارات..... ٦
- ي- معاملات القطاع الخارجي..... ٧

القسم الأول: نظرة عامة على الأداء الإقتصادي والمالي

بيان ربع سنوي				بيان سنوي				
يوليو - سبتمبر *٢٠١١	أبريل- يونيو *٢٠١١	مارس - سبتمبر *٢٠١١	يوليو - سبتمبر #٢٠١٠	٢٠١١/٢٠١٠ ^{١/}	٢٠١٠/٢٠٠٩	٢٠٠٩/٢٠٠٨	٢٠٠٨/٢٠٠٧	٢٠٠٧/٢٠٠٦
أ. الإقتصاد العيني (بالأسعار الجارية)								
٤٠٢,١٠٠	٣٥٠,٢٠٠	٣١٦,٢٠٠	٣٦٤,٤٣٠	١,٣٧١,٨٠٠	١,٢٠٦,٦٠٠	١,٠٤٢,٢٠٠	٨٩٥,٥٠٠	٧٤٤,٨٠٠
٦٧,٥٩٨	٥٨,٩٦٢	٥٣,٨٩٨	٦٤,٠٧٤	٢٣٦,٤١٦	٢١٨,٨٨٩	١٨٩,٠٩٤	١٦٢,٦٨٨	١٣٠,٤٧٣
٣٨٦,٠٠١	٣٣٢,٣٢٣	٣٠١,٥٤٠	٣٤٨,٩١٥	١,٣٠٩,٩٠٦	١,١٥٠,٥٩٠	٩٩٤,٠٥٥	٨٥٥,٣٠٢	٧١٠,٣٨٨
٦٤,٨٩٢	٥٥,٩٥٢	٥١,٤٠٠	٦١,٣٦٨	٢٢٥,٤٦٣	٢٠٨,٧٢٨	١٨٠,٣٥٩	١٥٥,٣٨٥	١٢٤,٤٤٤
١٩,٧٩٢	١٧,٥٩٨	١٥,٨٨٩	١٨,٣٠٦	١٧,٢٣٣	١٥,٥١٤	١٣,٧٠٢	١٢,٠٣٠	١٠,٢١١
٣,٣٢٧	٢,٩٦٣	٢,٧٠٨	٣,٢٢٠	٢,٩٦٦	٢,٨١٤	٢,٤٨٦	٢,١٨٦	١,٧٨٩
ب. مؤشرات الإقتصاد العيني ومصادر النمو^{١/}								
(معدل النمو)								
٠,٢	٠,٤	٤,٣-	٥,٥	١,٨	٥,١	٤,٧	٧,٢	٧,١
٠,٣	٠,٣	٣,٨-	٥,٥	١,٩	٥,١	٤,٧	٧,٢	٧,١
٠,٤-	٠,٨-	٣,٣-	٣,٩	١,١	٤,٣	٥,٠	٦,١	٦,٣
٠,٣	٠,٨	٦,٨-	٨,٥	٢,٥	٦,٧	٣,٧	١٠,٧	٩,٥
٢,٧	٢,٨	١,٤	٤,٦	٣,٤	٤,٥	٥,٨	٣,٥	٤,٣
١١,٤-	٣,٦-	٢٥,٩-	١٠,١	٤,٤-	٨,٠	٩,١-	١٥,٥	٢٣,٨
٤,٧	٣,٦	٦,٤	٥,٧	٤,٩	٤,٢	٥,٧	٥,٢	٦,٠
٥,٠	٣,٥	٦,٩	٦,٠	٥,٠	٤,١	٥,٧	٥,٧	٦,٩
٢,٨	٤,٢	٣,٦	٣,٣	٣,٨	٤,٥	٥,٦	٢,١	٠,٢
٢,٩-	٧,٣-	١,٥	١٠,٠	٣,٧	٣,٠-	١٤,٥-	٢٨,٨	٢٣,٣
١,٨-	٢,٠-	٦,٥-	٣,١	٠,٦-	٢,٨	٢,٤	٥,٠	٥,١
الإدخار المحلي^{١/}								
٤٢,٧-	١٠,٨	٣٤,٨-	٤٨,٦	٥,١	٣١,٦	١٣,٠-	٢٤,١	١٤,٧
٥,٨	١٤,٧	١٠,٥	١١,٣	١٣,٢	١٤,٣	١٢,٦	١٦,٨	١٦,٣
الاستثمارات المحلية^{١/٥}								
١١,٠-	١,٩-	٢٧,٦-	٢٣,٧	٠,٣-	١٧,٧	٠,٢-	٢٩,١	٣٤,٢
١٢,٥	١٩,٢	١٤,٩	١٥,٥	١٧,١	١٩,٥	١٩,٢	٢٢,٤	٢٠,٩

المصدر: وزارة التنمية الإقتصادية.

* بيان مبدئي، وقابل للتعديل.

بيان معدل في ضوء البيانات الحديثة الصادرة عن وزارة التنمية الإقتصادية.

١/ قامت وزارة التنمية الإقتصادية بمراجعة بيانات الناتج المحلي الإجمالي لعام ٢٠١١/١٠ على أساس ربع سنوي.

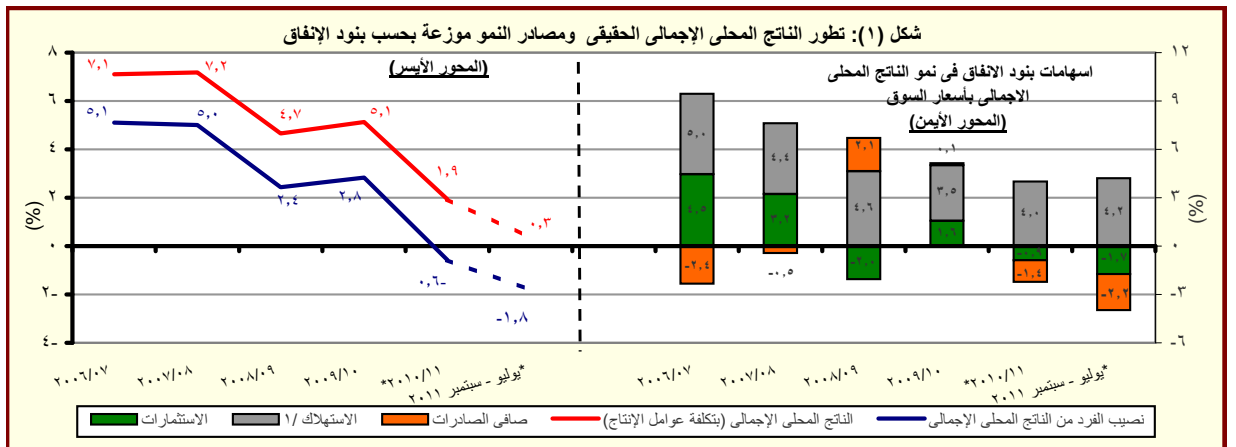
٢/ تم حساب معدلات النمو الحقيقية باستخدام الأسعار الثابتة لعام ٢٠٠٢/٢٠٠١، ولكن بدءاً من عام ٢٠٠٨/٢٠٠٧ تم حساب معدلات النمو باستخدام الأسعار الثابتة لعام ٢٠٠٧/٠٦.

٣/ تشمل نشاط قطاع البترول والغاز الطبيعي.

٤/ تشمل صافي الضرائب غير المباشرة.

٥/ رأس المال الثابت، يشمل التغير في المخزون.

٦/ بالأسعار الجارية.



المصدر: وزارة التنمية الإقتصادية.

* بيان مبدئي، وقابل للتعديل.

١/ يتضمن الاستهلاك العام والخاص.

القسم الأول: نظرة عامة على الأداء الإقتصادي والمالي (تابع)

بيان ربع سنوي				بيان سنوي				
أكتوبر-ديسمبر ٢٠١١	يوليو-سبتمبر ٢٠١١	يونيو-أبريل ٢٠١١	أكتوبر-ديسمبر ٢٠١٠	٢٠١١/١٠	٢٠١٠/٠٩	٢٠٠٩/٠٨	٢٠٠٨/٠٧	٢٠٠٧/٠٦
ج. السكان								
٨١,٣	٨١,٠	٨٠,٤	٧٩,٦	٨٠,٤	٧٨,٧	٧٦,٨	٧٥,٢	٧٣,٦
إجمالي عدد السكان (بالمليون نسمة) ^{١/}								
٢,١	٢,٠	٢,٢	٢,٤	٢,٢	٢,٤	٢,٢	٢,١	٢,٣
معدل نمو السكان								
د. الأسعار المحلية (متوسط الفترة)								
٨,٥	٩,٠	١١,٩	١٠,٦	١١,٠	١١,٧	١٦,٢	١١,٧	١١,٠
معدل التضخم وفقاً لأسعار المستهلكين (حضر الجمهورية) ^{٢/}								
٨,١	١٤,٣	٢٠,٠	١٤,٤	١٥,٩	٥,٠	٢,٥	١٧,٧	١١,٨
معدل التضخم وفقاً لأسعار المنتجين ^{٣/}								
٩,٥	٨,٥	٨,٥	٨,٥	٨,٥	٨,٥	٩,٠	١٠,٠	٩,٠
سعر خصم البنك المركزي ^{٤/}								
١٣,٢	١٢,٢	١١,٥	٩,٠	١٠,٢	٩,٩	١١,٣	٧,٠	٨,٧
سعر الفائدة على أذون الخزانة (٩١ يوم)								
٧,٢	٦,٧	٦,٦	٦,٦	٦,٥	٦,٣	٦,٥	٦,٥	٦,١
سعر الفائدة على الودائع (٣ أشهر) ^{٤/}								
٩,٢٥	٩,٠١	٨,٩٦	٨,٢٦	٨,٥	٨,٣	٩,٥	١٠,٣	٨,٨
سعر العائد بين البنوك - ليلة واحدة ^{٥/}								
٥,٩٨	٥,٩٥	٥,٩٤	٥,٧٥	٥,٨١	٥,٥١	٥,٥١	٥,٥٠	٥,٧١
سعر الصرف (جنيه مقابل الدولار)								

المصادر: وزارة التنمية الإقتصادية والبنك المركزي المصري والجهاز المركزي للتعبئة العامة والإحصاء.

١/ تغيير في السلسلة. تعكس البيانات قبل ٢٠٠٨/٢٠٠٧ معدلات التضخم وفقاً لأسعار الجملة.

-- بيان غير متاح

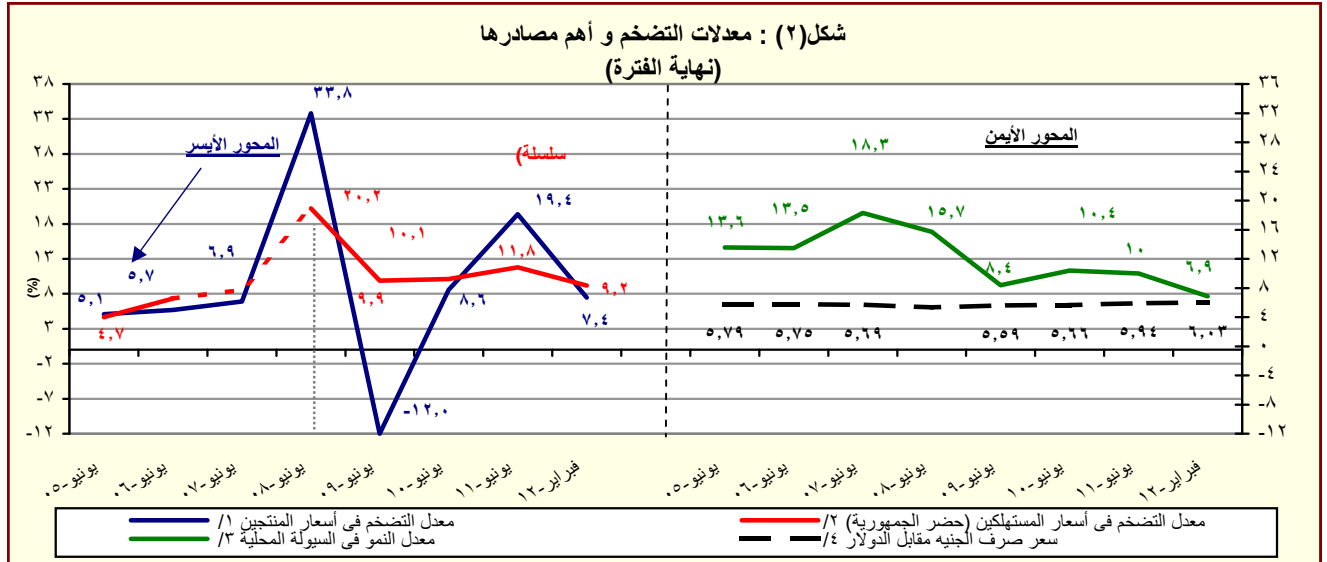
٢/ لا يتضمن المصريين المقيمين في الخارج.

٣/ بدءاً من أغسطس ٢٠٠٩، تم استحداث سلسلة أرقام قياسية جديدة لأسعار المستهلكين (حضر الجمهورية) باستخدام الأوزان المستخرجة من بحث الدخل والإنفاق والاستهلاك لعام ٢٠٠٩/٢٠٠٨ مع استخدام بيانات شهر يناير ٢٠١٠ كفترة الأساس. وفيما يخص بيانات ما قبل ذلك التاريخ، فقد استخدمت الأوزان المستخرجة من بحث الدخل والإنفاق والاستهلاك لعام ٢٠٠٤/٢٠٠٥ مع استخدام يناير ٢٠٠٧ كفترة أساس.

٤/ قام الجهاز المركزي للتعبئة العامة والإحصاء بإصدار رقم قياسي جديد لأسعار المنتجين بدءاً من سبتمبر ٢٠٠٧ ليحل محل الأرقام القياسية لأسعار الجملة، وذلك باستخدام أسعار السلع والخدمات للسنة المالية (٢٠٠٥-٢٠٠٤) كفترة أساس لسلسلة الأرقام القياسية، كما تم استخراج الأوزان باستخدام متوسط عامي (٢٠٠٢-٢٠٠٣، ٢٠٠٣-٢٠٠٤) للقيم الإجمالية للإنتاج الصناعي والزراعي والخدمي.

٥/ البيانات تعكس نهاية الفترة.

٦/ متوسط ميلادي.



المصدر: البنك المركزي المصري والجهاز المركزي للتعبئة العامة والإحصاء

١/ تغيير في السلسلة. تعكس البيانات قبل يونيو ٢٠٠٧ معدلات التضخم وفقاً لأسعار الجملة.

٢/ بدءاً من أغسطس ٢٠٠٩، تم استحداث سلسلة أرقام قياسية جديدة لأسعار المستهلكين (حضر الجمهورية) باستخدام الأوزان المستخرجة من بحث الدخل والإنفاق والاستهلاك لعام ٢٠٠٩/٢٠٠٨ مع استخدام بيانات شهر يناير ٢٠١٠ كفترة الأساس. وفيما يخص بيانات ما قبل ذلك التاريخ، فقد استخدمت الأوزان المستخرجة من بحث الدخل والإنفاق والاستهلاك لعام ٢٠٠٥/٢٠٠٤ مع استخدام يناير ٢٠٠٧ كفترة أساس.

٣/ يعرف إجمالي السبيلة المحلية كإجمالي صافي الأصول الأجنبية وصافي الأصول المحلية لدى الجهاز المصرفي (في جانب الأصول)، أو كجملة المعروض النقدي وأشباه النقود لدى الجهاز المصرفي (في جانب الخصوم).

٤/ يعكس البيان متوسط شهري.

القسم الأول: نظرة عامة على الأداء الإقتصادي و المالي (تابع)

يوليو-فبراير ٢٠١٢/١١	٢٠١٢/٢٠١١ ^{١/}	٢٠١١/١٠	٢٠١٠/٠٩	٢٠٠٩/٠٨	٢٠٠٨/٠٧	٢٠٠٧/٠٦
٢٠١٢/١١	(موازنة)	(فعلي)	(فعلي)	(فعلي)	(فعلي)	(فعلي)
د. مؤشرات المالية العامة^{١٢}						
١- قطاع الموازنة العامة (بالمليون جنيه)^{٣/}						
١٧٧,٩٧٨	٣٤٩,٦٤٧	٢٦٥,٢٨٦	٢٦٨,١١٤	٢٨٢,٥٠٥	٢٢١,٤٠٤	١٨٠,٢١٥
٢٧٢,٧٥٠	٤٩٠,٥٩٠	٤٠١,٨٦٦	٣٦٥,٩٨٧	٣٥١,٥٠٠	٢٨٢,٢٩٠	٢٢٢,٠٢٩
٣١,٤٨٢	٢٧,٩٨٠	٤٩,٣٨٣	٢٥,٧٠٥	١٩,٠١٦	١٠,٥٩٤	٦,٩٩٨
٩٤,٧٧٢	١٤٠,٩٤٣	١٣٦,٥٨٠	٩٧,٨٧٢	٦٨,٩٩٥	٦٠,٨٨٦	٤١,٨١٥
٩٤,٧٠٢	١٣٤,٢٨٠	١٣٤,٤٦٠	٩٨,٠٣٨	٧١,٨٢٦	٦١,١٢٢	٥٤,٦٩٧
٢- قطاع الموازنة العامة^{٣/} (معدل نمو سنوي)						
٣٩,٠	١٨,٣	-١,١	-٥,١	٢٧,٦	٢٢,٩	١٩,١
٢٣,٠	١٥,٩	١٢,٧	٤,٥	١٩,٠	٢٠,٠	١٦,٩
٨٦,٤	٢٣,٥	-٢٥,٠	-١٨,٢	٤١,٧	٢٧,٨	٢٣,٢
٢٨,٨	١٥,٧	٩,٨	٤,١	٢٤,٥	٢٧,١	٦,٨
٢٦,٥	٢٠,٦	١٢,٨	١٢,١	٢١,٢	٢٠,٥	١١,٦
٢٨,٤	٢٢,٧	١٧,٦	٣٧,٠	٤,٥	٥,٩	٢٩,٦
٣- قطاع الحكومة العامة (مليون جنيه)^{١٨}						
--	--	٣٠٢,٠١٠	٣٠٣,٣٧٤	٢٨٨,٥٤٤	٢٤٨,٨٣٤	٢٠٥,٦٥٤
--	--	٤٤٠,٤١١	٣٩٦,٦٩٣	٣٥٦,٩٤٢	٣٠٥,٧٩٤	٢٤٤,٠١٨
--	--	١٣٤,١٣٨	٩٨,٧٩٦	٧٢,٣٧٨	٦٧,٥٦٣	٥٦,٢١٣
٤ - نسبة إلى الناتج المحلي الإجمالي^{١٧}						
قطاع الموازنة العامة^{١٣}						
١١,٣	٢٢,٣	١٩,٣	٢٢,٢	٢٧,١	٢٤,٧	٢٤,٢
٧,٥	١٤,٨	١٤,٠	١٤,١	١٥,٧	١٥,٣	١٥,٣
٣,٨	٧,٥	٥,٣	٨,١	١١,٤	٩,٤	٨,٨
١٧,٤	٣١,٢	٢٩,٣	٣٠,٣	٣٣,٧	٣١,٥	٢٩,٨
٤,٧	٧,٥	٧,٠	٧,١	٧,٣	٧,٠	٧,٠
٤,٠	٦,٨	٦,٢	٦,٠	٥,١	٥,٦	٦,٤
٢,٠	١,٨	٣,٦	٢,١	١,٨	١,٢	٠,٩
٦,٠	٩,٠	١٠,٠	٨,١	٦,٦	٦,٨	٥,٦
٦,٠	٨,٦	٩,٨	٨,١	٦,٩	٦,٨	٧,٣
الحكومة العامة^{١٥}						
--	--	٤,٢	٣,٠	٢,٧	٣,٠	٢,٤
--	--	٩,٨	٨,٢	٦,٩	٧,٥	٧,٥

المصدر: وزارة المالية
-- بيان غير متاح.

١/ تعكس بيانات الموازنة بعد التصديق عليها من قبل المجلس الأعلى للقوات المسلحة.

٢/ تم إعادة تويب عمليات الموازنة العامة لتتفق مع معايير صندوق النقد الدولي والمعروفة بـ GFS ٢٠٠١ (على أساس نقدي).

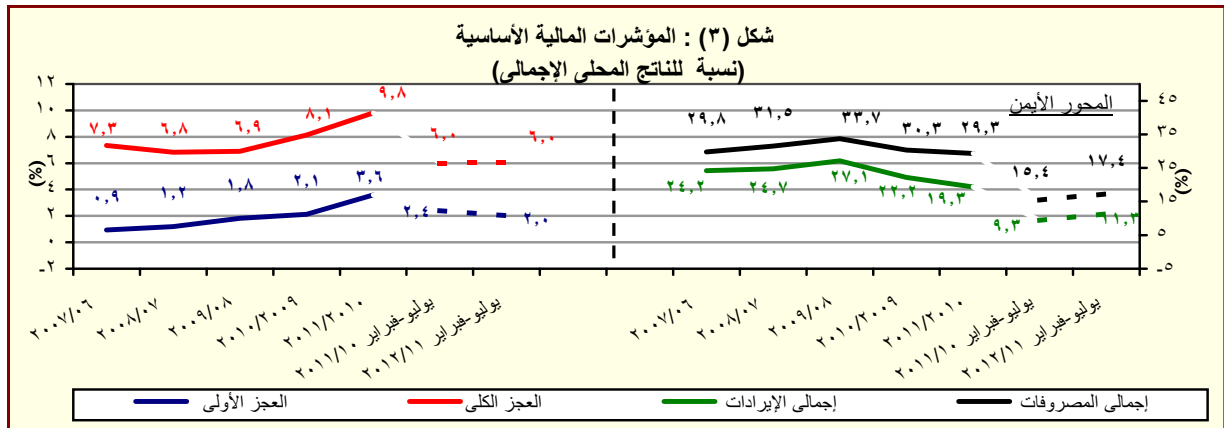
٣/ يشمل قطاع موازنة الجهاز الإداري و المحليات، والهيئات الخدمية العامة.

٤/ العجز الكلي مخصصاً منه الفوائد المدفوعة.

٥/ العجز الكلي بدون صافي حيازة الأصول المالية.

٦/ يشمل المعاملات المالية لكل من أجهزة الموازنة العامة، وبنك الإستثمار القومي، وصناديق التأمين والمعاشات، ومع مراعاة إستبعاد كافة المعاملات البيئية للجهات الثلاث لمنع ازدواجية الحساب.

٧/ قامت وزارة التنمية الإقتصادية بتقدير قيمة الناتج المحلي الإجمالي لعام ٢٠١٢/٢٠١١ بنحو ١٥٧٠ مليار جنيه، مقارنةً بناتج محلي إجمالي قدره ١٣٧١,٨ مليار جنيه لعام ٢٠١١/٢٠١٠.



المصدر: وزارة المالية

القسم الأول: نظرة عامة على الأداء الإقتصادي والمالي (تابع)

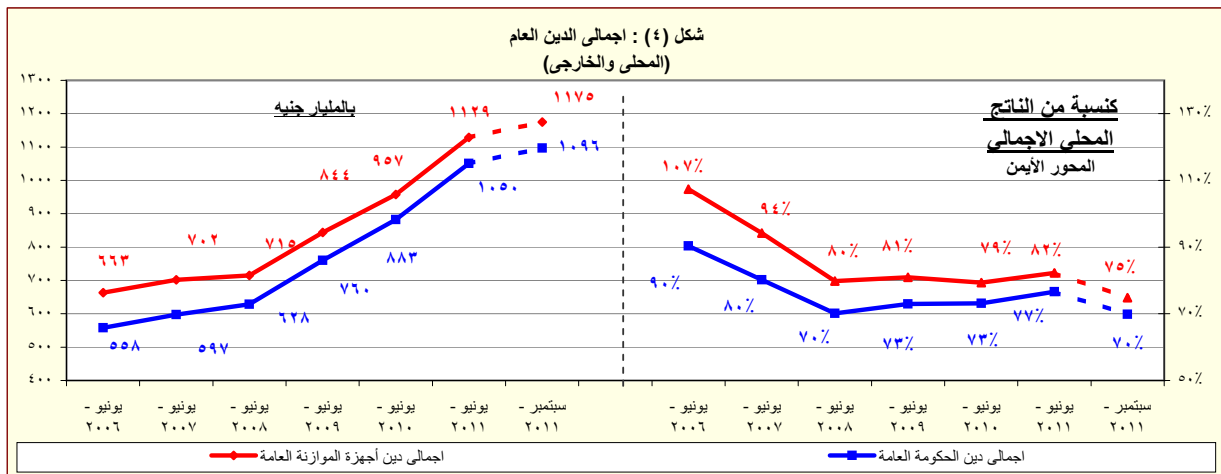
بيان ربع سنوي				بيان سنوي				
ديسمبر-٢٠١١	سبتمبر-٢٠١١	مارس-٢٠١١	ديسمبر-٢٠١٠	يونيو-٢٠١١	يونيو-٢٠١٠	يونيو-٢٠٠٩	يونيو-٢٠٠٨	يونيو-٢٠٠٧
و. ملخص الدين العام المحلي								
(بالمليون جنيه، رصيد نهاية الفترة) ^{١/}								
١.٠٥٨.٥٢٦	١.٠١٩.٥٤٠	٩٣٢.٦٢٦	٨٨٩.١٥٤	٩٦٧.٢٩٠	٨.٠٨٠.٣٨٤	٦٩٩.٦٦٧	٥٩٩.٦٠٣	٥٩١.٠٠١
(١٩.٠)	(١٨.٠)	(١٥.١)	(١٤.٤)	(١٩.٧)	(١٥.٥)	(١٦.٧)	(١.٥)	(٦.٥)
١٦٣.٣٨٤	١٦٢.٨٥٩	١٥٣.٧٤٣	١٥٠.٢٨٦	١٥٩.١٧٨	١٤٤.٥٦٦	١٣٧.٢٤١	١٢٠.٩٠٤	١١٢.٨٢٩
(٨.٧)	(١٢.٣)	(٧.٧)	(٥.٣)	(١٠.١)	(٥.٣)	(١٢.٦)	(٧.٢)	(٢.٦)
٨٩٥.١٤٢	٨٥٦.٦٨١	٧٧٨.٨٨٣	٧٣٨.٨٦٨	٨٠٨.١١٢	٦٦٣.٨١٨	٥٦٢.٢٢٦	٤٧٨.٦٩٩	٤٧٨.١٧٢
(٢١.٢)	(١٩.٢)	(١٦.٧)	(١٦.٤)	(٢١.٧)	(١٨.٠)	(١٧.٥)	(٠.١)	(٧.٥)
٩٧٣.٩٤٥	٩٤١.٣٣٧	٨٤٧.٩٢١	٨٠٦.١٠٦	٨٨٩.٠٤٥	٧٣٣.٣٨٧	٦١٥.٨٤٩	٥١٢.٩٨٢	٤٨٦.٢٤١
(٢٠.٨)	(٢٠.٦)	(١٥.٩)	(١٥.٩)	(٢١.٢)	(١٩.١)	(١٧.٠)	(٥.٥)	(٨.٢)
١٧٠.٤١٥	١٦٩.٥٠٢	١٦٤.٢٦١	١٦٢.٥٩٥	١٦٦.٥٢٧	١٥٨.٥٣١	١٤٨.٨١١	١٣١.٠٤٣	١١٦.٩٦٤
(٤.٨)	(٦.٦)	(٦.٨)	(٢.٢)	(٥.٠)	(٦.٥)	(١٢.٦)	(١٢.٠)	(٠.٢)
٨٠٣.٥٣٠	٧٧١.٨٣٥	٦٨٣.٦٦٠	٦٤٣.٥١١	٧٢٢.٥١٨	٥٧٤.٨٥٦	٤٦٧.٠٣٨	٣٨١.٩٣٩	٣٦٩.٢٧٧
(٢٤.٩)	(٢٤.٢)	(١٩.٥)	(١٩.٩)	(٢٥.٧)	(٢٣.١)	(٢٢.٣)	(٣.٤)	(١١.٢)
١.٠١٠.٤٠٨	٩٧٦.٥٨٠	٨٩٠.٦٨٢	٨٤٧.٠٣١	٩٣٢.٤٦٠	٧٦٩.٧٨٣	٦٤٣.٦٢٨	٥٣٧.٥٣٣	٤٩٣.٨٧٩
(١٩.٣)	(١٩.٦)	(١٨.٠)	(١٦.٩)	(٢١.١)	(١٩.٦)	(١٩.٧)	(٨.٨)	(٥.٠)
١٨٨.٣٢٩	١٨٥.٧١٢	١٨٦.١٠٨	١٨٠.١٤٩	١٩١.١١٦	١٧٠.١٧١	١٦٧.٧٣٣	١٥٠.٥٠١	١٣٠.٦٠٥
(٤.٥)	(٧.١)	(٧.٩)	(٢.٨)	(١٢.٣)	(١.٥)	(١١.٤)	(١٥.٢)	(-٤.٩)
٨٢٢.٠٧٩	٧٩٠.٨٦٨	٧٠٤.٥٧٤	٦٦٦.٨٨٢	٧٤١.٣٤٤	٥٩٩.٦١٢	٤٧٥.٨٩٥	٣٨٧.٠٣٢	٣٦٣.٢٧٤
(٢٣.٣)	(٢٢.٩)	(٢١.٠)	(٢١.٥)	(٢٣.٦)	(٢٦.٠)	(٢٣.٠)	(٦.٥)	(٩.١)
٢. إجمالي الدين العام المحلي ^{١٢}								
(بالمليون دولار، رصيد نهاية الفترة) ^{١٣}								
-	٣٣.٩٩٨	٣٤.٨٤١	٣٤.٩٩٣	٣٤.٩٠٦	٣٣.٦٩٤	٣١.٥٣١	٣٣.٨٩٣	٢٩.٨٩٨
-	٢٦.٠٦٥	٢٦.٧٥٥	٢٦.٨٣٥	٢٧.٠٩٢	٢٦.٢٤٩	٢٥.٨١٨	٢١.٦٤١	١٩.٤٩٢
-	٧.٩٣٣	٨.٠٨٧	٨.١٥٨	٧.٨١٤	٧.٤٤٥	٥.٧١٣	١٢.٢٥٢	١٠.٤٠٦
٣. خدمة الدين الحكومي ^{١٤}								
(بالمليون جنيه، تدفقات)								
٦٣.١٧٩	٣٦.٨٨٤	٩١.٦٤٧	٤٦.٣٥٥	١١٧.٢٥١	٩٨.٨٥٦	٧١.١٢٣	٦٠.٠٠٤	٥٤.٧٢٥
٥٠.٩٧٤	٢٦.٦٣٤	٨٠.٦٥٩	٤٠.٢١٥	١٠٤.٦٢٥	٨٧.٥٦٠	٥٩.٥٧٧	٥٢.٤٣٥	٤٧.٦٣٩
١٢.٢٠٥	١٠.٢٥١	١٠.٩٨٨	٦.١٤٠	١٢.٦٢٧	١١.٢٩٦	١١.٥٤٦	٧.٥٦٩	٧.٠٨٦
ملاحظات (نسبة إلى الناتج المحلي الإجمالي) ^{١٥}								
%٦٧,٤	%٦٤,٩	%٦٨,٠	%٦٤,٨	%٧٠,٥	%٦٧,٠	%٦٧,١	%٦٧,٠	%٧٩,٤
%٥٧,٠	%٥٤,٦	%٥٦,٨	%٥٣,٩	%٥٨,٩	%٥٥,٠	%٥٤,٠	%٥٣,٥	%٦٤,٢
%٦٢,٠	%٦٠,٠	%٦١,٨	%٥٨,٨	%٦٤,٨	%٦٠,٨	%٥٩,١	%٥٧,٣	%٦٥,٣
%٥١,٢	%٤٩,٢	%٤٩,٨	%٤٦,٦	%٥٢,٧	%٤٧,٦	%٤٤,٨	%٤٢,٧	%٤٩,٦
%١٤,٤	%١٢,٢	%١٤,٩	%١١,٧	%١٨,٠	%١٣,٨	%١١,٨	%١٠,٠	%١٦,٣
%٥٢,٤	%٥٠,٤	%٥١,٤	%٤٨,٦	%٥٤,٠	%٤٩,٧	%٤٥,٧	%٤٣,٢	%٤٨,٨
--	%١٢,٩	%١٥,١	%١٤,٨	%١٥,٢	%١٥,٩	%١٦,٩	%٢٠,١	%٢٢,٨
--	%٩,٩	%١١,٦	%١١,٣	%١١,٨	%١٢,٤	%١٣,٨	%١٢,٩	%١٤,٩

المصدر: وزارة المالية و البنك المركزي المصري.

() معدل النمو عن العام السابق.

* بيان مبدئي، خاضع للمراجعة.

- تُعد البيانات رصيد الدين المحلي لثلاث مستويات تجميعية هي: الدين المحلي لأجهزة الموازنة العامة، الدين المحلي للمجموع للحكومة العامة، و الدين العام المحلي للمجموع. يشمل الدين المحلي لأجهزة الموازنة العامة أرصدة الدين المستحقة على وحدات الجهاز الإداري، وحدات الإدارة المحلية، والهيئات الخدمية. ويتضمن الدين المحلي للحكومة العامة أرصدة الدين المستحق على أجهزة الموازنة العامة للدولة و بنك الإستثمار القومي و صناديق التأمين الإجتماعي. أما عن الدين العام المحلي فيشمل أرصدة الدين المحلي للمجموع لكل من الحكومة العامة والهيئات الاقتصادية.
- يمثل المديونية المستحقة على أجهزة الموازنة العامة (وحدات الجهاز الإداري، وحدات الإدارة المحلية، والهيئات الخدمية).
- يمثل رصيد الدين العام المستحق على أجهزة الموازنة العامة للدولة و بنك الإستثمار القومي و صناديق التأمين الإجتماعي بعد إستبعاد المديونيات والعلاقات الداخلية فيما بين القطاعات الثلاثة والتي تتمثل في إقتراض أجهزة الموازنة العامة من بنك الإستثمار القومي، سندات وزارة المالية لدى صناديق التأمين الإجتماعي و بنك الإستثمار القومي، سندات صناديق التأمين الإجتماعي و أخيراً إقتراض بنك الإستثمار القومي من صناديق التأمين الإجتماعي.
- يمثل رصيد الدين المحلي للمجموع المستحق على الحكومة العامة والهيئات الاقتصادية بعد إستبعاد إقتراض الهيئات الاقتصادية من بنك الإستثمار القومي، وإقتراض أجهزة الموازنة من الهيئات الاقتصادية.
- ودائع الحكومة العامة والهيئات الاقتصادية بعد إستبعاد ودائع صناديق التأمين الإجتماعي وإقتراض قطاع الموازنة من الهيئات الاقتصادية.
- طبقاً لتصنيف و منهجية البنك المركزي المصري، والذي يقوم بشطب مديونيات نادي باريس المباشرة و غير المباشرة المستحقة على الجهات الحكومية طبقاً لتواريخ إعادة الجدولة إلى العالم الخارجي، في حين تقوم الجهات الحكومية بشطب هذه المديونيات من سجلاتها فور سداد المقابل المحلي إلى البنك المركزي طبقاً لجدول السداد الأصلي (والذي يسبق تواريخ إعادة الجدولة)
- البيان الربع سنوي لخدمة الدين الحكومي يعكس التدفقات التراكمية لخدمة الدين منذ بداية العام المالي .
- قامت وزارة التنمية الاقتصادية بتقدير قيمة الناتج المحلي الإجمالي لعام ٢٠١١/٢٠١٠ بنحو ١٥٧٠ مليار جنيه، مقارنةً بناتج محلي إجمالي معدل قدره ١٣٧١,٨ مليار جنيه لعام ٢٠١١/٢٠١٠.



المصدر: وزارة المالية - البنك المركزي المصري.

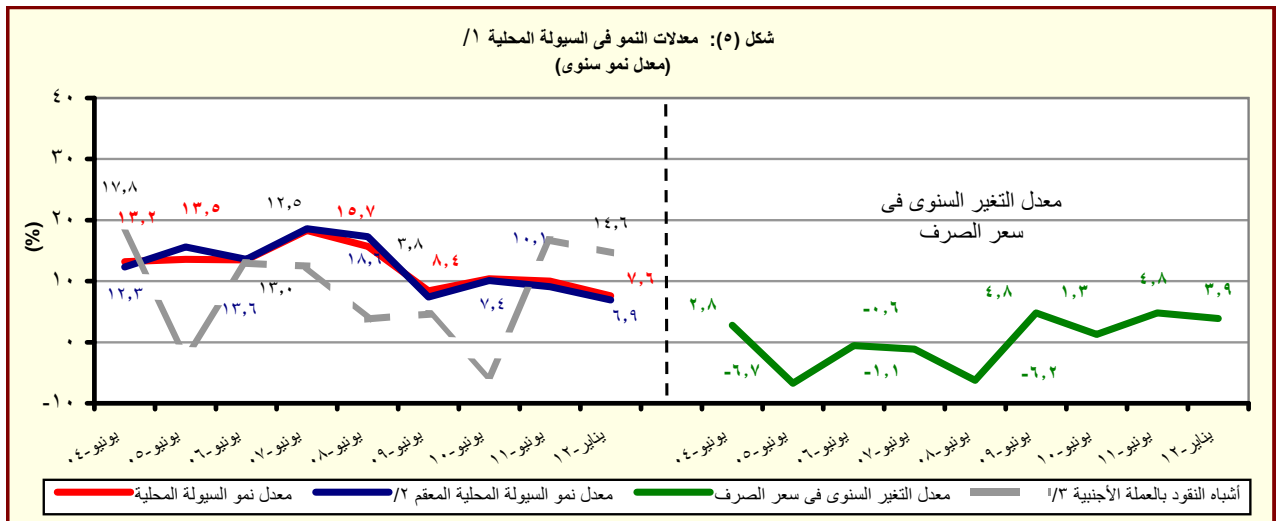
القسم الأول: نظرة عامة على الأداء الإقتصادي و المالي (تابع)

أحدث بيان متاح				بيان سنوي				
يناير-١٢*	ديسمبر-١١	نوفمبر-١١	أكتوبر-١١	٢٠١١/١٠	٢٠١٠/٠٩	٢٠٠٩/٠٨	٢٠٠٨/٠٧	٢٠٠٧/٠٦
ب. المؤشرات النقدية (نهاية الفترة)								
مليون جنيه								
نقود الاحتياط ^{1/}								
٢٦٠,٦١٩	٢٥٧,٣٤٦	٢٥٨,٤٧١	٢٣٨,٨١٨	٢٥٠,٩٩٢	٢٠٣,٠٧١	١٧٥,١٠٤	١٦٩,٩١١	١٣٤,١٢٦
إجمالي السيولة								
١٠٠,٤٣٨,٨٧٧	١٠٠,٣٨٨,٨٧١	١٠٠,٣١٠,٦٩٦	١٠٠,٣٠٠,٩٣٤	١٠٠,٠٩,٤١١	٩١٧,٤٥٩	٨٣١,٢١١	٧٦٦,٦٦٤	٦٦٢,٦٨٨
المعروض النقدي ^{1/}								
٢٥٨,٩٧٧	٢٥٥,٥٨١	٢٥٨,٣٧٩	٢٥٩,٨٨٧	٢٤٨,٧٠٧	٢١٤,٠٤٠	١٨٢,٩٩١	١٧٠,٥٧٩	١٣١,٢٩٠
أشباه النقود ^{1/}								
٧٨٤,٩٠٠	٧٨٣,٢٩٠	٧٧٣,٣١٧	٧٧١,٠٤٧	٧٦٠,٧٠٤	٧٠٣,٤١٩	٦٤٨,٢٢٠	٥٩٦,٠٨٥	٥٣١,٣٩٨
معدل النمو السنوي								
نقود الاحتياط ^{1/}								
١٢,٩	١٧,٨	١٦,٥	١٣,٥	٢٣,٦	١٦,٠	٣,١	٢٦,٧	١٥,٦
إجمالي السيولة								
٧,٦	٦,٧	٧,١	٧,٢	١٠,٠	١٠,٤	٨,٤	١٥,٧	١٨,٣
صافي الأصول الأجنبية ^{1/2}								
٣٧,٢-	٣٧,٧-	٣٢,١-	٢٩,٧-	١٠,٢-	١١,١	١٦,٣-	٣٨,٩	٦٣,٩
صافي الأصول المحلية ^{1/2}								
٢٦,٤	٢٦,٩	٢٥,٣	٢٥,٣	١٩,٠	١٠,٠	٢٤,٦	٤,٣	٤,٠
صافي المطلوبات من القطاع الخاص ^{1/٥}								
٥,٤	٦,١	١,٣	٠,٩	٠,٨	٧,٧	٥,١	١٢,٦	١٢,٣
معدلات الإقراض إلى الودائع ^{1/}								
القطاع الحكومي								
٣٠,٤	٣٠,٩	٣٠,٨	٣١,٥	٣٤,٠	٣٤,٩	٣٠,٠	٣٥,٥	٣٤,٧
القطاع غير الحكومي								
٥٢,٣	٥٢,١	٥٢,٢	٥١,٥	٥١,٢	٥٤,٢	٥٥,٦	٥٥,٤	٥٦,٣
بالعملة المحلية								
٤٨,٦	٤٨,٠	٤٧,٩	٤٧,٠	٤٦,٤	٤٧,٦	٥١,٥	٥٠,٩	٥٥,٩
بالعملة الأجنبية								
٦٥,٨	٦٧,٢	٦٨,٣	٦٨,٨	٦٩,٠	٧٩,٩	٦٩,٠	٦٩,٧	٥٧,٢
مؤشرات:								
مضاعف السيولة المحلية ^{1/}								
٤,٠١	٤,٠٤	٣,٩٩	٤,٣٢	٤,٠٢	٤,٥٢	٤,٧٥	٤,٥١	٤,٩٤
معدل دوران النقود (وسطي) ^{1/}								
١,٥٦	١,٥٦	١,٥٧	١,٥٨	١,٤٢	١,٣٨	١,٣٠	١,٢٥	١,٢٢
معدل الدولار في السيولة المحلية ^{1/}								
١٧,٧	١٧,٤	١٧,٤	١٧,١	١٧,٥	١٧,٢	٢٠,١	٢٠,٨	٢٣,٢
معدل الدولار في الودائع ^{1/}								
٢٤,٠	٢٣,٧	٢٣,٧	٢٣,٥	٢٤,٠	٢٢,٩	٢٥,٧	٢٥,٨	٢٨,٤

المصادر: البنك المركزي المصري وحسابات وزارة المالية.

* مبدئي.

- ١/ تتضمن النقود المتداولة خارج البنك المركزي بالإضافة إلى ودائع البنوك لدى البنك المركزي بالجنيه المصري.
- ٢/ يتضمن النقود المتداولة خارج الجهاز المصرفي بالإضافة إلى الودائع الجارية بالعملة المحلية. لا تتضمن الشيكات والحوالات تحت التحصيل.
- ٣/ تتضمن الودائع الجارية بالعملة الأجنبية والودائع غير الجارية بالعملة المحلية والأجنبية.
- ٤/ تم تفعيل إتفاقيه الحساب المجد بين البنك المركزي ووزارة المالية في يونيو ٢٠٠٨، مما أدى إلى إهلاك جزء من السندات الصادرة عن وزارة المالية لصالح البنك المركزي.
- ٥/ يتضمن المطلوبات من القطاع الخاص والقطاع العائلي.
- ٦/ لا تتضمن كل من الودائع لدى البنك المركزي والقروض الممنوحة من قبل البنك المركزي.
- ٧/ إجمالي السيولة المحلية / نقود الاحتياط.
- ٨/ الناتج المحلي الإجمالي / متوسط إجمالي السيولة المحلية (M2). متوسط إجمالي السيولة المحلية = $\frac{[(M2)_t + (M2)_{t-1}]}{2}$.
- ٩/ يمثل نسبة الودائع الجارية وغير الجارية بالعملة الأجنبية إلى إجمالي السيولة المحلية. لا تتضمن كل من ودائع غير المقيمين (جزء من صافي الأصول الأجنبية) والودائع الحكومية.
- ١٠/ يمثل نسبة الودائع الحكومية وغير الحكومية بالعملة الأجنبية إلى إجمالي الودائع لدى البنوك. غير متضمن ودائع البنوك لدى البنك المركزي.



المصدر: البنك المركزي المصري وحسابات وزارة المالية.

- ١/ إجمالي السيولة المحلية تتكون من المعروض النقدي وأشباه النقود.
- ٢/ معدل النمو في السيولة المحلية باستخدام سعر الصرف الثابت، ويتم حسابه عن طريق تطبيق سعر الصرف السائد في نفس الفترة من العام السابق للفترة الحالية.
- ٣/ الودائع الجارية وغير الجارية بالعملة الأجنبية.

القسم الأول: نظرة عامة على الأداء الإقتصادي والمالي (تابع)

بيان ربع سنوي				بيان سنوي				
ديسمبر-١١	سبتمبر-١١	يونيو-١١	ديسمبر-١٠	٢٠١١/١٠	٢٠١٠/٠٩	٢٠٠٩/٠٨	٢٠٠٨/٠٧	٢٠٠٧/٠٦
ي- القطاع المالي والإستثمارات								
٠	٣,٢	٤,٩	٤,٧	١٧,١	١٩,٥	١٩,٢	٢٢,٤	٢٠,٩
إجمالي الإستثمارات المحلية (نسبة إلى الناتج المحلي الإجمالي) ^{١١}								
-٠,٣	٠,٢	٠,٠٤	٠,٣	٠,٩	٣,١	٤,٣	٨,١	٨,٥
الإستثمارات الأجنبية المباشرة (نسبة إلى الناتج المحلي الإجمالي) ^{١٢} / ^{١١}								
مؤشرات سوق المال (نهاية العام الميلادي)								
١٥٠٤	--	٨٥١	١٥٠٤	١٥٠٤	١٤٠١	--	٣٤١٢	٢٣٨١
مؤشر هيئة سوق المال								
٤,١	٤,٣	٢,٠	٠,٧	٠,٧	١,٩	--	١,١	٠,٩
معدل تدنّب مؤشر سوق المال ^{١٣}								
--	٤٢٠	٥٣٤	٦٦٤	٦٦٤	٥٧٣	٤٢٧	٩٢٧٣٤	٦١٢٩١
مؤشر هيرمس								
--	١,٤٥	١,٠٥	٠,٤٩	٠,٤٩	٢,٢٢	١,٤٧	١,٢٠	٠,٨٩
معدل تدنّب مؤشر هيرمس ^{١٣}								
٢٨٨	٣١٤	٤٠٠	٤٨٨	٤٨٨	٥٠٠	٤٧٤	٧٦٨	٥٣٤
رأس المال السوقي (مليار جنيه) ^{١٥}								
١٨,٤	٢٠,٠	٢٩,١	٣٥,٦	٣٥,٦	٤١,٤	٤٥,٤	٨٥,٨	٧١,٧
رأس المال السوقي (نسبة إلى الناتج المحلي الإجمالي) ^{١٦}								
١٠,٥	١١,٢	--	--	١٤,٧	١٢,١	٧,٦	١٩,١	٢١,٠
مضاعف الربحية ^{١٧}								
١٠,٤	٩,٦	--	--	٧,١	٧,٠	٦,٦	٥,١	٤,٢
عائد السهم (%) ^{١٨}								
٢٤٨,٨٦٩	٢٣٨,٩٥٩	٢٢٤,٨٣٧	٢٢٦,٧٩٩	٢٢٦,٧٩٩	١٣٤,٢٢٦	٧٨,٨٤١	٧١,٥٤٥	٦٤,٣٦٦
سندات مقيدة (مليون جنيه)								
القطاع المصرفي (مليون جنيه):^{١٩}								
١,٣٠٨,٠٢٦	١,٢٩٦,٠٨٥	١,٢٦٩,٦٩٠	١,٢٨٢,٩١٠	١,٢٦٩,٦٩٠	١,٢٢٠,٦٥٥	١,٠٩١,٩٩٣	١,٠٨٣,٣١١	٩٣٧,٩٢٣
إجمالي الأصول								
٤٨٩,٧٢٩	٤٧٨,٩٥٦	٤٧٤,١٣٩	٤٥٨,٠٨١	٤٧٤,١٣٩	٤٦٥,٩٩٠	٤٢٩,٩٥٧	٤٠١,٤٢٥	٣٥٣,٧٤٦
إجمالي أرصدة الإقراض و الخصم								
٦٠,٠٥٩	٥٩,٣٤٦	٥٩,٠٤٩	٥١,٢٣٨	٥٩,٠٤٩	٤٦,٥٩٨	٤١,٥٥٠	٣٧,٥٧٦	٣٣,٠٣٧
رأس المال								
٩٨١,٢٥٨	٩٦٩,٧٨٠	٩٥٧,٠٣٧	٩٤٣,٩٧٢	٩٥٧,٠٣٧	٨٩٢,٤٩٢	٨٠٩,٦٩٤	٧٤٧,١٩٩	٦٤٩,٩٥٣
إجمالي الودائع								
مؤشرات مختارة								
مؤشرات السيولة في الجهاز المصرفي								
--	--	١١٤,٩	١١٢,٠	١١٤,٩	١١٣,٥	١١٤,٦	١٠٩,٣	١٠٩,٤
الأصول الأجنبية / الخصوم الأجنبية ^{١١٠}								
٤٩,٥	٤٩,٠	٤٩,١	٤٨,١	٤٩,١	٥١,٨	٥٢,٤	٥٣,١	٥٣,٧
القروض / الودائع ^{١١١}								
٣٧,٤	٣٧,٠	٣٧,٣	٣٥,٧	٣٧,٣	٣٨,٢	٣٩,٤	٣٧,١	٣٧,٧
القروض / الأصول ^{١١٠}								
٣٨,٥	٣٦,٩	٣٧,٣	٣٤,٤	٣٧,٣	٣٣,٣	٣٠,٥	١٨,٦	١٨,٨
الأوراق المالية / الأصول ^{١١٠}								
٧٥,٠	٧٤,٨	٧٥,٤	٧٣,٦	٧٥,٤	٧٣,١	٧٤,١	٦٩,٠	٦٩,٣
الودائع / الأصول ^{١١٠}								
٦,٢	٦,٥	٦,٤	٦,٢	٦,٤	٦,٢	٥,٨	٤,٩	٤,٩
رأس المال / الأصول ^{١١٠}								
٤,٠	٤,٠	٤,٣	٤,٢	٤,٣	٥,٨	٦,٤	٥,٨	٥,٧
مخصصات القروض / إجمالي الأصول ^{١١٠}								

المصادر: الهيئة العامة لسوق المال والبنك المركزي المصري.

-- بيان غير متاح.

١/ تم حساب المؤشرات الربع سنوية كنسبة من الناتج المحلي الإجمالي للعام بأكمله.

٢/ صافي الإستثمارات الأجنبية المباشرة تشمل الإستثمار الاجنبي في قطاع البترول.

٣/ على أساس الإنحراف المعياري للعوائد اليومية خلال شهر الدراسة. البيانات السنوية تعكس نهاية ديسمبر من كل عام.

٤/ سلسلة معدلة.

٥/ القيمة السوقية للأرصدة القائمة. يمثل ناتج ضرب عدد الأسهم القائمة في سعر السوق السائد.

٦/ قامت وزارة التنمية الإقتصادية بتقدير قيمة الناتج المحلي الإجمالي لعام ٢٠١٢/٢٠١١ بنحو ١٥٧٠ مليار جنيه ، مقارنة بناتج محلي إجمالي معدل قدره ١٣٧١,٨ مليار جنيه لعام ٢٠١١/٢٠١٠.

٧/ ويعرف أيضا بمعدل السعر على العائد، ويقاس بنسبة سعر السوق لكل سهم إلى أرباحه السنوية.

٨/ الكوبون السنوي الموزع / سعر السهم الجارى.

٩/ تعكس بيانات البنوك التجارية.

١٠/ لدى البنوك العامة في مصر ، بخلاف البنك المركزي.

١١/ تتضمن القروض والودائع الحكومية وغير الحكومية ، ولا تشمل ودائع البنوك لدى البنك المركزي المصري.

القسم الأول: نظرة عامة على الأداء الإقتصادي و المالي (تابع)

بيان ربع سنوي				بيان سنوي				
أكتوبر- ديسمبر ^{١/}	يوليو- سبتمبر	أبريل- يونيو	ديسمبر	أكتوبر- ديسمبر	يوليو- سبتمبر	أبريل- يونيو	ديسمبر	أكتوبر- ديسمبر
*٢٠١١	*٢٠١١	*٢٠١١	# ٢٠١٠	* ٢٠١١/١٠	* ٢٠١٠/٠٩	٢٠٠٩/٠٨	٢٠٠٨/٠٧	٢٠٠٧/٠٦
ك- معاملات القطاع الخارجي								
(مليون دولار)								
١٦,٤٤٠	١٦,٢٠٢	١٦,٦٦٥	١٦,٠٥٠	٦٢,٠٠٢	٥٧,٨٩٩	٥٧,٢١٧	٦٥,٩٠٤	٤٩,٥٣٤
إجمالي المتحصلات الجارية								
١٨,٣١٩	١٨,٣٧٧	١٧,٠٣٤	١٧,٣٠٦	٦٤,٧٧١	٦٢,٢١٧	٦١,٦٤١	٦٥,٠١٦	٤٧,٢٦٥
إجمالي المدفوعات الجارية								
٧,٧٧٥-	٧,٨٢٣-	٥,٣٦٩-	٧,٣٤٩-	٢٣,٧٨٤-	٢٥,١٢٠-	٢٥,١٧٣-	٢٣,٤١٥-	١٦,٢٩١-
الميزان التجاري								
١,٥٠١	١,٦٢٢	١,٠٣٠	٢,٩٦١	٧,٨٧٨	١,٠٣٣٩	١٢,٥٠٢	١٤,٩٦٦	١١,٤٩٨
الميزان الخدمي								
١,٨٧٩-	٢,١٧٥-	٣٦٩-	١,٢٥٥-	٢,٧٦٩-	٤,٣١٨-	٤,٤٢٤-	٨٨٨	٢,٢٦٩
ميزان المعاملات الجارية								
٢,٩١٤-	٥٠٢	٣,٠٤٧-	١,٧٨٥	٤,٨٢٤-	٨,٣٢٥	٢,٢٨٥	٧,٥٥٨	٨٥٣
صافي تدفقات ميزان المعاملات الرأسمالية و المالية								
٥,٦٤٩-	٢,٣٥٦-	٤,٢٥٥-	٥٥٧	٩,٧٥٤-	٣,٣٥٦	٣,٣٧٨-	٥,٤٢٠	٥,٢٨٢
الميزان الكلي (ميزان المدفوعات)								
١٨,١١٩	٢٤,٠٠٩	٢٦,٥٦٩	٣٦,٠٠٥	٢٦,٥٦٩	٣٥,٢٢١	٣١,٣١٠	٣٤,٥٧٢	٢٨,٥٥٩
صافي الإحتياطيات الدولية ^{٢/}								
(نسبة إلى الناتج المحلي الإجمالي)^{٣/}								
٦,٣	٦,١	٧,٢	٦,٧	٢٦,٣	٢٦,٥	٣٠,٣	٤٠,٥	٣٨,٠
إجمالي المتحصلات الجارية								
٧,٠	٧,٠	٧,٤	٧,٣	٢٧,٤	٢٨,٤	٣٢,٦	٤٠,٠	٣٦,٢
إجمالي المدفوعات الجارية								
٣,٠-	٣,٠-	٢,٣-	٣,١-	١٠,١-	١١,٥-	١٣,٣-	١٤,٤-	١٢,٥-
الميزان التجاري								
٠,٦	٠,٦	٠,٤	١,٢	٣,٣	٤,٧	٦,٦	٩,٢	٨,٨
الميزان الخدمي								
٠,٧-	٠,٨-	٠,٢-	٠,٥-	١,٢-	٢,٠-	٢,٣-	٠,٥	١,٧
ميزان المعاملات الجارية								
٢,٢-	٠,٩-	١,٨-	٠,٢	٤,١-	١,٥	١,٨-	٣,٣	٤,٠
الميزان الكلي (ميزان المدفوعات)								
نسبة إلى إجمالي المتحصلات الجارية^{٤/}								
٢٠,٨	٢١,٨	٢٦,١	٢٤,٥	٢٤,٣	٢٣,٩	٢٥,٠	٢٢,٩	٢٤,٤
الصادرات غير البترولية								
٢٢,٠	٢٠,٠	٢٤,٠	١٦,٤	١٩,٨	١٨,٠	١٩,٤	٢٢,٣	٢٠,٧
الصادرات البترولية								
١٤,٨	١٦,٧	١١,٥	٢٠,٥	١٧,٣	٢٠,٤	١٨,٥	١٦,٧	١٦,٨
السياحة								
٢٤,٤	٢٤,٨	٢١,٣	١٩,٤	٢٠,٢	١٦,٧	١٣,٥	١٢,٩	١٢,٨
التحويلات الخاصة								
مؤشرات أخرى (%)								
٤٦,٧	٤٦,٤	٦٠,١	٤٧,٢	٥٣	٤٩	٥٠	٥٦	٥٧
نسبة تغطية الصادرات للواردات السلعية								
١٤٠	١٤٣	١٢٩	١٨٧	١٥٦	١٧٨	٢١١	٢٢٢	٢٢٨
نسبة تغطية الصادرات للواردات الخدمية								
٣,٧	٤,٩	٥,٩	٧,٨	٦,٣	٨,٦	٧,٥	٧,٩	٨,٩
نسبة تغطية صافي الإحتياطيات الدولية للواردات (عدد الأشهر) ^{٥/}								
--	٧٠,٦	٧٦,٢	١٠٣,١	٧٦,٢	١٠٤,٨	٩٩,٦	١٠٢,١	٩٥,٨
نسبة صافي الإحتياطيات الدولية إلى الدين الخارجي ^{٦/} (%)								

المصدر: البنك المركزي المصري.

أرقام معدلة من قبل البنك المركزي المصري.

* بيان مبدئي.

-- بيان غير متاح.

١/ تم تقدير البيانات الخاصة بالفترة أكتوبر- ديسمبر ٢٠١٢/٢٠١١ كمحصلة الفارق بين بيانات الفترة يوليو - ديسمبر ٢٠١٢/٢٠١١ والفترة يوليو - سبتمبر ٢٠١٢/٢٠١١.

٢/ قد تظهر بعض الفروق في تقييم الإحتياطيات الدولية نتيجة استخدام أسعار صرف مختلفة داخل محفظة الإحتياطي من العملات الأجنبية.

٣/ تم حساب المؤشرات الربع سنوية باستخدام بيانات الناتج المحلي الإجمالي للعام ٢٠١٢/٢٠١١ بنحو ١٥٧٠ مليار جنيه، مقارنة بناتج محلي إجمالي معدل قدره ١٣٧١,٨ مليار جنيه لعام ٢٠١١/٢٠١٠.

٤/ باستبعاد التحويلات الرسمية.

٥/ بعدد أشهر الواردات.

٦/ لا يشمل مديونية القطاع الخاص غير المضمونة.