

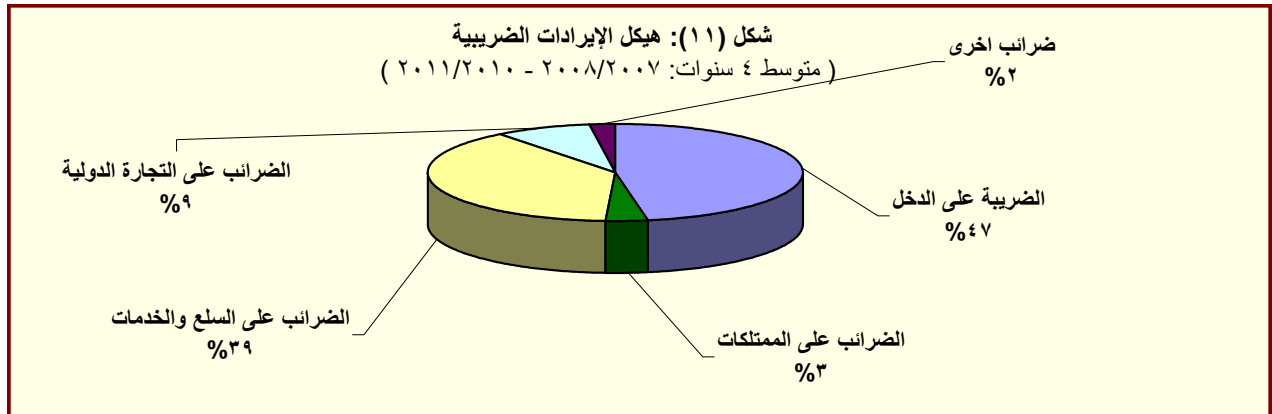
جدول (١٢- أ) هيكل الإيرادات العامة  
(الإيرادات الضريبية)

(مليون جنيه)

٢٠١٢/١١	٢٠١١/١٠	٢٠١٢/٢٠١١	٢٠١١/١٠	٢٠١٠/٠٩	٢٠٠٩/٠٨	٢٠٠٨/٠٧	٢٠٠٧/٠٦	
يوليو-فبراير	يوليو-فبراير	(موازنة)	(فعلى)	(فعلى)	(فعلى)	(فعلى)	(فعلى)	
١٧٧,٩٧٨	١٢٨,٠٨٥	٣٤٩,٦٤٧	٢٦٥,٢٨٦	٢٦٨,١١٤	٢٨٢,٥٠٥	٢٢١,٤٠٤	١٨٠,٢١٥	إجمالي الإيرادات
١١٧,٩٨٣	٩٥,٨٩٨	٢٣٢,٢٣٢	١٩٢,٠٧٢	١٧٠,٤٩٤	١٦٣,٢٢٢	١٣٧,١٩٥	١١٤,٣٢٦	الإيرادات الضريبية
٥٠,١١٤	٣٥,٥٩٩	١١٠,٣٢٢	٨٩,٥٩٣	٧٦,٦١٨	٨٠,٢٥٥	٦٧,٠٥٩	٥٨,٥٣٥	الضريبة على الدخل والأرباح والمكاسب الرأسمالية ومنها
١٠,١٨٤	٨,٧٢٣	١٧,٤٧٠	١٣,٣٩٣	١١,٤٠١	٩,١٤٤	٧,٣٥١	٦,١٩٢	ضرائب على الدخل من التوظيف
١,٩٩٨	٢,٣٦٨	٨,٠٨٠	٥,٤٨٥	٤,٩١٨	٥,٠٨٠	٤,١٠٢	٣,٤٩٨	ضرائب على الدخل بخلاف التوظيف
١٣	٩	٨٤٣	١٧٧	٨٤	٦٠	٤٣	٣١	ضرائب على الأرباح الرأسمالية
٣٧,٩١٩	٢٤,٤٩٩	٨٣,٩٢٩	٧٠,٥٣٨	٦٠,٢١٥	٦٥,٩٧١	٥٥,٥٦٣	٤٨,٨١٥	الضريبة على أرباح شركات الأموال ومنها
٢١,٨٢٦	٩,٧٥٢	٥٠,٥٦٩	٣٤,٣٠٨	٣٢,١٨١	٣٤,١٣٥	٢٩,٢٦٨	٢٥,٣٨٠	من هيئة البترول
٧,٦٠٠	٦,٥٠٠	١٢,٨٠٥	١٠,٩٠٠	٩,٤٤٣	١٠,٣٩١	١٠,٢٦٨	٩,١٤٤	من قناة السويس
٨,٤٩٣	٨,٢٤٥	٢٠,٥٥٤	٢٥,٣٣٠	١٨,٥٧٦	٢١,٤١٦	١٥,٩٩٧	١٤,١٣٦	من الشركات الأخرى
٨,٣٨٧	٥,٩٩١	١٥,٠٣٠	٩,٤٥٢	٨,٧٧٠	٢,٧٦٣	٢,٠٥٢	١,٧٨٨	الضرائب على الممتلكات
٣٦١	.	١,٦٥٤	٣١٧	٥١٨	٦١٢	٤٠٧	٣٥٢	ضرائب دورية على الممتلكات
١٣٥	.	٤٧٤	١٧٨	١٨٩	٢٧٨	١٧٦	١٦٥	ضريبة الأراضي
٢٢٦	.	١,١٨٠	١٣٩	٣٢٩	٣٣٤	٢٣١	١٨٨	ضريبة المباني
٦,٧٠٨	٤,٨٣٠	١١,١٤٦	٧,٣٢٣	٦,٤١٥	٥٤٦	٥٣٤	٤٦١	ضريبة على العمليات المالية التجارية والرأسمالية ومنها
٦,٣٢٣	٤,٤٦١	١٠,٤٩٧	٦,٧١١	٥,٨٠٨	-	-	-	ضريبة على عوائد أدون وسندات الخزينة
١,٣١٧	١,١٦١	٢,٢٣٠	١,٨١٣	١,٨٣٧	١,٦٠٥	١,١١١	٩٧٤	ضرائب ورسوم على السيارات
٤٩,٣٨٤	٤٥,١١٨	٨٥,٢٤٥	٧٦,٠٦٨	٦٧,٠٩٥	٦٢,٦٥٠	٤٩,٧٤٧	٣٩,٤٣٦	الضرائب على السلع والخدمات ومنها
٢٣,٠٨٥	١٩,٥٦٦	٣٧,١٣٥	٣١,٨٧٣	٣٠,٧١٢	٢٧,٦٠٥	٢٥,٤٤٨	١٨,٠٣٦	الضريبة العامة على المبيعات
٩,٣٠٩	٧,٤٨١	١٥,٢٩٧	١٢,٩٢٣	١١,٧٣٥	٩,٥٤٢	٨,٩٢٧	٦,١٨٦	سلع محلية
١٣,٧٧٦	١٢,٠٨٤	٢١,٨٣٨	١٨,٩٥٠	١٨,٩٧٧	١٨,٠٦٣	١٦,٥٢١	١١,٨٥٠	سلع مستوردة
٥,٧٧٣	٦,٢٤٦	١١,٤١٦	٩,٣٩١	٩,١٥٢	٨,٨٠٤	٧,٠٥٨	٦,٠٥٧	ضريبة المبيعات على الخدمات
١٣,٧١٧	١٢,٧٨٣	٢٣,٥١٩	٢٣,١٢٢	١٥,٥١٦	١٤,٤٥١	٧,١٦٤	٦,٤١٤	ضرائب على سلع جدول رقم "١" محلية
٤٨	٣٤	٤٩	٥٥	٥٠	٢٣	٢٧	٦٥	ضرائب على سلع جدول رقم "١" المستوردة
٥١١	٥٣١	٩٤٣	٨٧٣	٩١٧	١,٠٥٦	٦٨٤	٥٩٥	ضرائب على الخدمات الخاصة
٣,٠٠٦	٢,٨٤٢	٥,٨١٠	٥,٠٦٥	٥,٠٦٢	٥,١٦٥	٤,٣٠٣	٣,٢٤٥	ضرائب الدمغة (عدا دمغة الماهيات)
٩,٨٥٨	٨,٩١١	١٨,٠٠٢	١٣,٨٥٨	١٤,٧٠٢	١٤,٠٩١	١٤,٠٢٠	١٠,٣٧٠	الضرائب على التجارة الدولية (الجمارك) ومنها
٩,٢٨٥	٨,٣٩١	١٦,٨٥٥	١٢,٩٩٧	١٣,٢٤٢	١٣,٠٦٤	١٢,٩٥٦	٩,٨١٤	ضرائب جمركية قياسية
٢٤٠	٢٧٩	٣,٦٣٣	٣,١٠٢	٣,٣٠٩	٣,٤٦٤	٤,٣١٧	٤,١٩٨	ضرائب أخرى

المصدر: وزارة المالية

١/ تعكس بيانات الموازنة بعد التصديق عليها من قبل المجلس الأعلى للقوات المسلحة.



المصدر: وزارة المالية