

جدول (١١) القطاع الحكومي : ملخص المعاملات الرئيسية للموازنة العامة ٢٠١١

(مليون جنيه)

الموازنة							٢٠١٢/٢٠١١							
٢٠١٢/٢٠١١							٢٠١١/٢٠١٠	٢٠١٠/٢٠٠٩	٢٠٠٩/٢٠٠٨	٢٠٠٨/٢٠٠٧	٢٠٠٧/٢٠٠٦	٢٠٠٦/٢٠٠٥	٢٠٠٥/٢٠٠٤	
٢٠١٢/٢٠١١							٢٠١١/٢٠١٠	٢٠١٠/٢٠٠٩	٢٠٠٩/٢٠٠٨	٢٠٠٨/٢٠٠٧	٢٠٠٧/٢٠٠٦	٢٠٠٦/٢٠٠٥	٢٠٠٥/٢٠٠٤	
٢٠١٢/٢٠١١							٢٠١١/٢٠١٠	٢٠١٠/٢٠٠٩	٢٠٠٩/٢٠٠٨	٢٠٠٨/٢٠٠٧	٢٠٠٧/٢٠٠٦	٢٠٠٦/٢٠٠٥	٢٠٠٥/٢٠٠٤	
١٧٧,٩٧٨	١٢٨,٠٨٥	٢٦٥,٢٨٦	٢٦٨,١١٤	٢٨٢,٥٠٥	٢٢١,٤٠٤	١٨٠,٢١٥	٣٤٩,٦٤٧	إجمالي الإيرادات						
١١٧,٩٨٣	٩٥,٨٩٨	١٩٢,٠٧٢	١٧٠,٤٩٤	١٦٣,٢٢٢	١٣٧,١٩٥	١١٤,٣٢٦	٢٣٢,٢٣٢	الإيرادات الضريبية						
٥٠,١١٤	٣٥,٥٩٩	٨٩,٥٩٣	٧٦,٦١٨	٨٠,٢٥٥	٦٧,٠٥٩	٥٨,٥٣٥	١١٠,٣٢٢	الضريبة على الدخل						
٨,٣٨٧	٥,٩٩١	٩,٤٥٢	٨,٧٧٠	٢,٧٦٣	٢,٠٥٢	١,٧٨٨	١٥,٠٣٠	الضرائب على الممتلكات						
٤٩,٣٨٤	٤٥,١١٨	٧٦,٠٦٨	٦٧,٠٩٥	٦٢,٦٥٠	٤٩,٧٤٧	٣٩,٤٣٦	٨٥,٢٤٥	الضرائب على السلع والخدمات						
٩,٨٥٨	٨,٩١١	١٣,٨٥٨	١٤,٧٠٢	١٤,٠٩١	١٤,٠٢٠	١٠,٣٧٠	١٨,٠٠٢	الضرائب على التجارة الدولية (الجمارك)						
٢٤٠	٢٧٩	٣,١٠٢	٣,٣٠٩	٣,٤٦٤	٤,٣١٧	٤,١٩٨	٣,٦٣٣	ضرائب أخرى						
٥٩,٩٩٥	٣٢,١٨٧	٧٣,٢١٤	٩٧,٦٢١	١١٩,٢٨٣	٨٤,٢٠٩	٦٥,٨٨٩	١١٧,٤١٥	الإيرادات غير الضريبية						
٨,٦٧١	٢,٦٢٢	٢,٢٨٧	٤,٣٣٣	٧,٩٨٤	١,٤٦٣	٣,٨٨٦	٩,٩٧٤	المنح						
٨,٦٣٧	١٧٣	٩٢٤	٣,٤٩٧	٧,٥٣٥	١,١٥٥	٣,٣٩٨	٧,٠٢٢	من حكومات أجنبية						
٣	٣٦	٣٩٢	٣٣٢	١٤٨	١,٠٩	٢٨٩	٤١٢	من منظمات دولية						
٣٢	٢,٤١٤	٩٧١	٥٠,٣	٣,٠١	١٩٨	٢,٠٠	٢,٥٣٩	من جهات حكومية						
٥١,٣٢٤	٢٩,٥٦٤	٧٠,٩٢٧	٩٣,٢٨٨	١١١,٢٩٩	٨٢,٧٤٦	٦٢,٠٠٣	١٠٧,٤٤١	إيرادات أخرى						
٣٩,٦١٠	١٨,٤٦٤	٤١,١٨٨	٥٤,٥٧١	٥٣,٣٩٥	٥٢,٤٥٥	٤٥,١١٠	٧٠,٠٧١	عوائد الملكية						
٧,٤٩٦	٧,١٠٧	١٧,٤٠٥	١٧,٢١٢	١٦,٢١٦	١٢,٠٣٧	٩,٧٧٤	١٦,٣٩٦	حصيلة بيع السلع والخدمات						
١٧٨	١٤٠	٦٤٠	٤٢١	٥٦٦	٢٤٧	٢٣٧	٦٣٠	تعويضات وغرامات						
٨٤	١٧٠	٩١٦	٦٨٤	٥١٤	٥٥٧	٤٦٢	٧٨	تحويلات اختيارية						
٣,٩٥٧	٣,٦٨٣	١٠,٧٧٩	٢٠,٤٠٠	٤٠,٦٠٨	١٧,٤٥٠	٦,٤١٩	٢٠,٢٦٧	أخرى						
٢٧٢,٧٥٠	٢١١,٧٤٠	٤٠١,٨٦٦	٣٦٥,٩٨٧	٣٥١,٥٠٠	٢٨٢,٢٩٠	٢٢٢,٠٢٩	٤٩٠,٥٩٠	إجمالي المصروفات						
٧٣,٩٨٤	٥٨,٤٧٦	٩٦,٢٧١	٨٥,٣٦٩	٧٦,١٤٧	٦٢,٨٣٩	٥٢,١٥٣	١١٧,٤٩٧	الأجور وتعويضات العاملين						
١٢,٢١٨	١٢,٠٦٨	٢٦,١٤٨	٢٨,٠٥٩	٢٥,٠٧٢	١٨,٤٧٠	١٧,٠٢٨	٣٠,٢٥٥	شراء السلع والخدمات						
٦٣,٢٢٠	٤٩,٢٥٣	٨٥,٠٧٧	٧٢,٣٣٣	٥٢,٨١٠	٥٠,٥٢٨	٤٧,٧٠٠	١٠٦,٣٠٠	الفوائد						
٨٨,٠٨٥	٥٠,٨٠٧	١٢٣,١٢٥	١٠٢,٩٧٤	١٢٧,٠٣٣	٩٢,٣٧١	٥٨,٤٤٢	١٥٧,٧٥٤	الدعم والمنح والمزايا الاجتماعية						
١٩,١٩٠	٢٠,٢٥٧	٣١,٣٦٤	٢٨,٩٠١	٢٧,٠٠٧	٢٣,٨٩٢	٢١,٢٠٨	٣١,٦٢٢	المصروفات الأخرى						
١٦,٠٥٣	٢٠,٨٧٩	٣٩,٨٨١	٤٨,٣٥٠	٤٣,٤٣٠	٣٤,١٩١	٢٥,٤٩٨	٤٧,١٦١	شراء أصول غير مالية (الاستثمارات)						
٩٤,٧٧٢	٨٣,٦٥٥	١٣٦,٥٨٠	٩٧,٨٧٢	٦٨,٩٩٥	٦٠,٨٨٦	٤١,٨١٥	١٤٠,٩٤٣	العجز النقدي <sup>١</sup>						
٧٠-	١,٣٦٩-	٢,١٢٠-	١٦٦	٢,٨٣١	٢٣٦	١٢,٨٨٣	٦,٦٦٣-	صافي حيازة الأصول المالية						
٩٤,٧٠٢	٨٢,٢٨٦	١٣٤,٤٦٠	٩٨,٠٣٨	٧١,٨٢٦	٦١,١٢٢	٥٤,٦٩٧	١٣٤,٢٨٠	العجز الكلي						
<b>ملاحظات</b>														
٦,٠	٦,٠	٩,٨	٨,١	٦,٩	٦,٨	٧,٣	٨,٦	العجز الكلي/ الناتج المحلي الإجمالي (%) <sup>١</sup>						
٢,٠	٢,٤	٣,٦	٢,١	١,٨	١,٢	٠,٩	١,٨	العجز الأولي/ الناتج المحلي الإجمالي (%) <sup>١</sup>						
١١,٣	٩,٣	١٩,٣	٢٢,٢	٢٧,١	٢٤,٧	٢٤,٢	٢٢,٣	الإيرادات/ الناتج المحلي الإجمالي (%) <sup>١</sup>						
١٧,٤	١٥,٤	٢٩,٣	٣٠,٣	٣٣,٧	٣١,٥	٢٩,٨	٣١,٢	المصروفات/ الناتج المحلي الإجمالي (%) <sup>١</sup>						

المصدر: وزارة المالية.

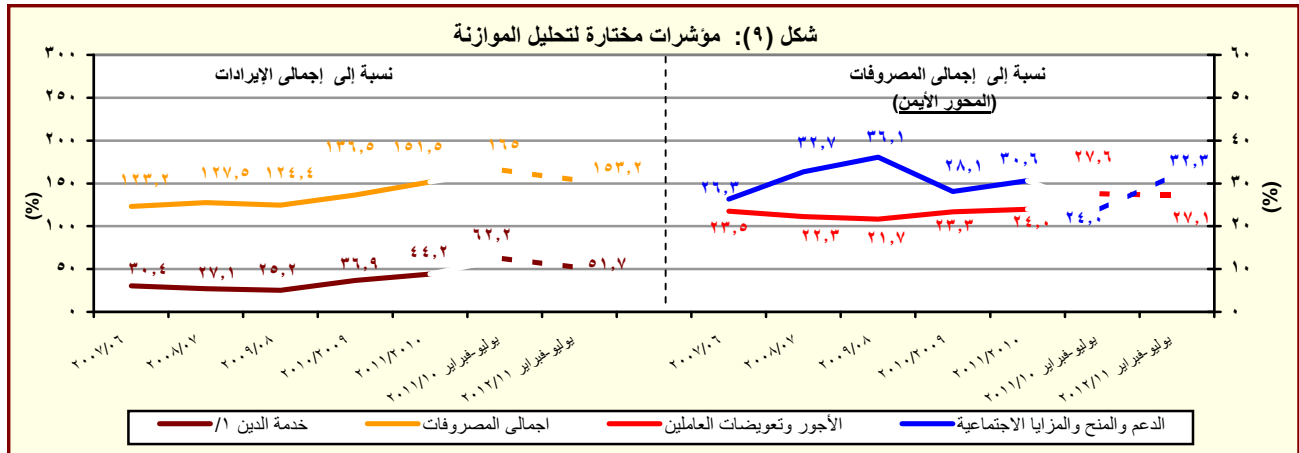
١/ يشمل قطاع موازنة الجهاز الإداري و المحليات، والهيئات الخدمية العامة.

٢/ تم إعادة تويب عمليات الموازنة العامة لتتفق مع معايير صندوق النقد الدولي والمعروفة بـ GFS ٢٠٠١ (على أساس نقدي).

٣/ تعكس بيانات الموازنة بعد التصديق عليها من قبل المجلس الأعلى للقوات المسلحة.

٤/ العجز الكلي مطروح منه صافي حيازة الأصول المالية.

٥/ قامت وزارة التنمية الاقتصادية بتقدير قيمة الناتج المحلي الإجمالي لعام ٢٠١٢/٢٠١١ بنحو ١٥٧٠ مليار جنيه، مقارنة بناتج محلي إجمالي معدل قدره ١٣٧١,٨ مليار جنيه لعام ٢٠١١/٢٠١٠.



المصدر: وزارة المالية  
١/ تشمل الفوائد والأقساط المدفوعة (بدون متأخرات).

جدول (١١) القطاع الحكومي : ملخص المعاملات الرئيسية للموازنة العامة<sup>١/</sup> (تابع)

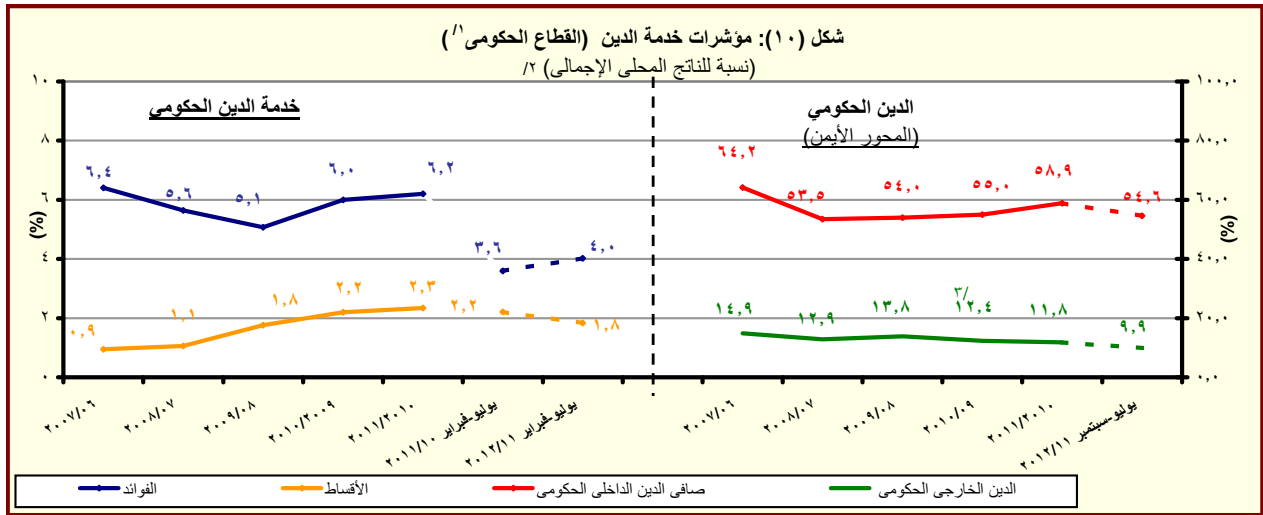
(مليون جنيه)

يوليو/سبتمبر	فعليات					
	٢٠١١/٢٠١٢	٢٠١٠/٢٠١١	٢٠٠٩/٢٠٠٩	٢٠٠٨/٢٠٠٨	٢٠٠٧/٢٠٠٧	
العجز الكلى	٤١,٣٧٢	١٣٤,٤٦٠	٩٨,٠٣٨	٧١,٨٢٦	٦١,١٢٢	٥٤,٦٩٧
مصادر التمويل	٤١,٣٧٢	١٣٤,٤٦٠	٩٨,٠٣٨	٧١,٨٢٦	٦١,١٢٢	٥٤,٦٩٧
صافي حصيله الخصخصة	٠	٢٢	٤٢٥	١٨٣	٦٧٣	١٧٢
التمويل المحلى	٤٨,٥٦٨	١٤٤,٢٩٥	١٠١,٤٩٢	٨٣,٦٢٧	٥٢٧	٣٣,٢٨٦
تمويل غير مصرفى	٢,٧٩٧	٣٤,٧١٢	٦١,٢٢٩	١٥,١٩١-	٣,٧١٤	٥٤,٢١٢
تمويل مصرفى	٤٥,٧٧١	١٠٩,٥٨٣	٤٠,٢٦٣	٩٨,٨١٨	٣,١٨٧-	٢٠,٩٢٦-
الإقتراض الخارجى	٦,١٢٠-	٥٠,٢٢	٢,٤٥٨	٢/	١١,٤٣٩	٣,٥٨١
المستخدم من الحساب المجمد فى اهلاك جزء من سندات البنك المركزى	-	-	-	-	٣٨,٩٧٠	-
حسابات أخرى مستحقة الدفع	-	-	-	٤-	٥٦-	٦٩٣-
أخرى	١٠٦-	٣,٥٥٣	٣٤٧	٦٠٢-	١٤,٧٩١	١٩,٩٢٢
فروق إعادة التقييم	٥٦-	٣,٩٢٢	١,٣٢٨	٣,٣٦٦	٤,٢٧٦-	٤٣٢-
الفرق بين القيمة الحالية والاسمية لأذون الخزانة	١,٨٨٦-	٧,٤١٩-	٢٢٧-	١٠,٩١٥-	١,١٤٩-	١,١٦٨-
غير موزع	٩٧٢	١٤,٩٣٥-	٧,٧٨٥-	٢,٠١٧-	٢٠٣	٢٩

المصدر: وزارة المالية

١/ تم إعداد البيانات لتتفق مع معايير صندوق النقد الدولي والمعروفة بـ GFS ٢٠٠١ (على أساس نقدي).

٢/ يتضمن الدين الخارجى الحكومى المعاد تبويبه فى ضوء المفاوضات بين وزارة المالية والبنك المركزى والتي أسفرت عن إعادة تبويب الديون المعاد إقراضها ضمن الدين الخارجى للحكومة المركزية و وحدات الحكم المحلى بدلا من مديونيات "القطاعات الأخرى".



المصدر: وزارة المالية والبنك المركزى المصرى

١/ يشمل قطاع موازنة الجهاز الإدارى و المحليات، والهيئات الخدمية العامة.

٢/ قامت وزارة التنمية الاقتصادية بتقدير قيمة الناتج المحلى الإجمالى لعام ٢٠١٢/٢٠١١ بنحو ١٥٧٠ مليار جنيه ، مقارنة بناتج محلى إجمالى معدل قدره ١٣٧١,٨ مليار جنيه لعام ٢٠١١/٢٠١٠.

٣/ قام البنك المركزى المصرى بإعادة تبويب مبلغ ٤,٣ مليار دولار الى المديونية الخارجيه للقطاع الحكومى- دون تأثير على جملة الدين الخارجى- الا ان البنك المركزى لم يظهر هذا التعديل الا اعتباراً من شهر سبتمبر من عام ٢٠٠٨.