

القسم الثامن

معاملات القطاع الخارجى

ميزان المدفوعات – ميزان المعاملات الجارية (بيان سنوى)-----	٦٥	جدول (٣٨)
ميزان المدفوعات – ميزان المعاملات الرأسمالية (بيان سنوى)-----	٦٦	جدول (٣٩)
ميزان المدفوعات – ميزان المعاملات الجارية (بيان ربع سنوى)-----	٦٧	جدول (٤٠)
ميزان المدفوعات – ميزان المعاملات الرأسمالية (بيان ربع سنوى)-----	٦٨	جدول (٤١)
مؤشرات قياس أداء معاملات القطاع الخارجى-----	٦٩	جدول (٤٢)
بيانات التجارة الخارجية : الميزان التجارى طبقاً للتصنيف الوظيفى للأمم المتحدة-----	٧٠	جدول (٤٣)
بيانات التجارة الخارجية : الصادرات طبقاً للتصنيف الوظيفى للأمم المتحدة-----	٧١	جدول (٤٤)
بيانات التجارة الخارجية : الواردات طبقاً للتصنيف الوظيفى للأمم المتحدة-----	٧٢	جدول (٤٥)
حصيلة الصادرات البترولية-----	٧٣	جدول (٤٦)
أهم مؤشرات قطاع السياحة-----	٧٣	جدول (٤٧)
حركة الملاحة فى قناة السويس-----	٧٣	جدول (٤٨)
الصادرات حسب التوزيع الجغرافى-----	٧٣	جدول (٤٩)

جدول (٣٨): ميزان المدفوعات - ميزان المعاملات الجارية
بيان سنوي

(مليون دولار)

يوليو-سبتمبر *٢٠١٣/٢٠١٢	يوليو-سبتمبر *٢٠١٢/٢٠١١	٢٠١٢/٢٠١١ *	# ٢٠١١/٢٠١٠	٢٠١٠/٢٠٠٩	٢٠٠٩/٢٠٠٨	٢٠٠٨/٢٠٠٧	
٦,٨٨٠-	٧,٨٢٣-	٣١,٦٩٨-	٢٧,١٠٣-	٢٥,١٢٠-	٢٥,١٧٣-	٢٣,٤١٥-	الميزان التجاري ^١
٦,٩٤٨	٦,٧٦٥	٢٦,٩٧٦	٢٦,٩٩٣	٢٣,٨٧٣	٢٥,١٦٩	٢٩,٣٥٦	الصادرات
٣,٣٧٣	٣,٢٣٤	١٣,١٢٩	١٢,١٣٦	١٠,٢٥٩	١١,٠٠٥	١٤,٤٧٣	بترولى
٣,٥٧٥	٣,٥٣١	١٣,٨٤٧	١٤,٨٥٧	١٣,٦١٥	١٤,١٦٤	١٤,٨٨٣	غير بترولى
١٣,٨٢٨-	١٤,٥٨٨-	٥٨,٦٧٤-	٥٤,٠٩٦-	٤٨,٩٩٣-	٥٠,٣٤٢-	٥٢,٧٧١-	الواردات
٢,٩١٥-	٢,٨٧٣-	١١,٧٧٥-	٩,٢٦٢-	٥,١٦١-	٧,٠٣٢-	٩,٥٦١-	بترولى
١٠,٩١٣-	١١,٧١٥-	٤٦,٨٩٩-	٤٤,٨٣٤-	٤٣,٨٣٢-	٤٣,٣١٠-	٤٣,٢١٠-	غير بترولى
١,٦٩٧	١,٦٢٢	٥,٣٦٢	٧,٨٧٨	١٠,٣٣٩	١٢,٥٠٢	١٤,٩٦٦	الخدمات (صافى)
٥,٦٤٧	٥,٤١١	٢٠,٨٧٢	٢١,٨٧٣	٢٣,٥٦٣	٢٣,٨٠١	٢٧,٢١١	المتحصلات
٢,٢٣٧	٢,٠٧٦	٨,٥٨٥	٨,٠٦٩	٧,٢١٧	٧,٤٨١	٧,٥٦٠	النقل
١,٢٨٨	١,٣٦٠	٥,٢٠٨	٥,٠٥٣	٤,٥١٧	٤,٧٢١	٥,١٥٥	ومنه: قناة السويس
٢,٦٤٠	٢,٧٠٢	٩,٤١٩	١٠,٥٨٩	١١,٥٩١	١٠,٤٨٨	١٠,٨٢٧	السياحة والسفر
٥٧	٥٦	٢٤٦	٤١٩	٨٢٩	١,٩٣٧	٣,٢٨٩	دخل الاستثمار
٨١	١٩	٢٧٦	١١٨	٢١٨	٢٥٣	١٨٨	خدمات حكومية
٦٣٢	٥٥٨	٢,٣٤٦	٢,٦٧٩	٣,٧٠٨	٣,٦٤٣	٥,٣٤٧	متحصلات أخرى
٣,٩٥٠	٣,٧٩٠	١٥,٥١١	١٣,٩٩٥	١٣,٢٢٤	١١,٢٩٩	١٢,٢٤٥	المدفوعات
٤٣٥	٣١٢	١,٣٧٥	١,٣٨٥	١,٢٣٠	١,٤٩٢	١,٦٢٠	النقل
٧٢٤	٦٢٧	٢,٤٩٨	٢,١١٣	٢,٣٢٨	٢,٧٣٩	٢,٨٩٥	السياحة والسفر
١,٦٢٥	١,٧٨٥	٦,٩٤٩	٦,٤٦٨	٥,١٩٤	١,٧٨٣	١,٩٣٠	مدفوعات عن الاستثمار
١٧٦	١٨٧	٥٤٥	٥٥٤	٥٥٤	٦٢١	٦٧٥	ومنه: فوائد مدفوعة
٢١٦	٣٢١	١,١٥٢	١,١٠٦	١,٥٣٥	١,١٨٢	١,٣١٤	المدفوعات الحكومية
٩٥١	٧٤٤	٣,٥٣٨	٢,٩٢٢	٢,٩٣٩	٤,١٠٢	٤,٤٨٦	مدفوعات أخرى
٥,١٨٢-	٦,٢٠٢-	٢٦,٣٣٦-	١٩,٢٢٥-	١٤,٧٨١-	١٢,٦٧١-	٨,٤٤٩-	السلع والخدمات (صافى)
٤,٩٠٣	٤,٠٢٦	١٨,٤٠٨	١٣,١٣٧	١٠,٤٦٣	٨,٢٤٧	٩,٣٣٨	التحويلات (صافى)
٤٠	١٦	٦٣٢	٧٥٣	٩٥٤	٦١٤	٩٦١	التحويلات الرسمية (صافى)
٤,٨٦٣	٤,٠١١	١٧,٧٧٦	١٢,٣٨٤	٩,٥٠٩	٧,٦٣٢	٨,٣٧٧	التحويلات الخاصة (صافى)
٢٧٩-	٢,١٧٥-	٧,٩٢٨-	٦,٠٨٨-	٤,٣١٨-	٤,٤٢٤-	٨٨٨	الميزان الجارى

المصدر: البنك المركزى المصرى.

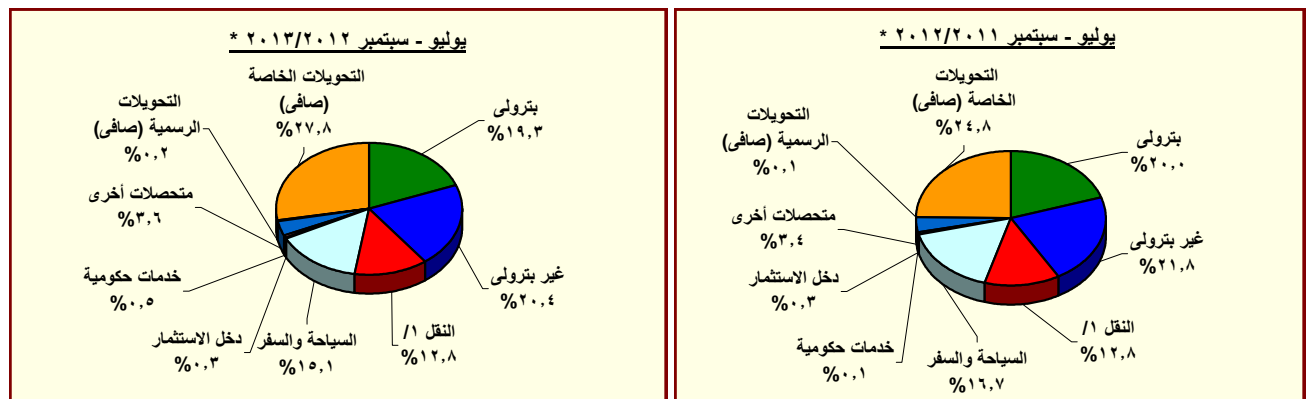
* مبدئى.

أرقام معدلة من قبل البنك المركزى

١/ يتضمن صادرات و واردات المناطق الحرة.

ملحوظة: بيانات التجارة فى هذا الجدول تم تجميعها من مصادر الجهاز المصرفى طبقاً للتدفقات النقدية. وقد تختلف هذه البيانات عن البيانات المجمعة لدى الجهاز المركزى للتعبئة العامة والإحصاء والمنبئة على أساس التدفقات السلعية وفقاً لسجلات مصلحة الجمارك .

شكل (٢٣): توزيع متحصلات ميزان المعاملات الجارية



المصدر: البنك المركزى المصرى.

* مبدئى.

١/ يتضمن متحصلات قناة السويس.

جدول (٣٩): ميزان المدفوعات (تابع) - ميزان المعاملات الرأسمالية
بيان سنوى

(مليون دولار)

يوليو - سبتمبر *٢٠١٣/٢٠١٢	يوليو - سبتمبر *٢٠١٢/٢٠١١	٢٠٠٨/٢٠٠٧	٢٠٠٩/٢٠٠٨	٢٠١٠/٢٠٠٩	٢٠١١/٢٠١٠ #	٢٠١٢/٢٠١١ *
٤٤٤	٥٠٢	٧,٥٥٨	٢,٢٨٥	٨,٩٨٠	٤,١٩٩-	١,٤٠٤-
٣٩-	٢١-	٢	٣-	٣٦-	٣٢-	٩٦-
٤٨٣	٥٢٣	٧,٥٥٥	٢,٢٨٧	٩,٠١٦	٤,١٦٦-	١,٣٠٨-
٢٥-	٧٩-	١,١١٣-	١,٣٤١-	٩٧٧-	٩٥٨-	٢٤٩-
١٠٨	٤٤٠	١٣,٢٣٧	٨,١١٣	٦,٧٥٨	٢,١٨٩	٢,٠٧٨
١-	٦٣-	٩٦٠-	٤١١-	٥٢٢-	١١٨-	١٤٩-
٣٢٧-	١,٧٣٠-	١,٣٧٤-	٩,٢١١-	٧,٨٧٩	٢,٥٥١-	٥,٠٢٥-
٢٧٦-	٣٢٥-	٧٧٥	١,٠١٣-	١,٣٥٧	٢١١	٨٠
٧٢٨	١,٩٥٥	٢,٢٣٦-	٥,١٣٦	٤,١٢٣-	٢,٧٢٨-	٢,٠٣٧
٤٣٥-	٢٨٧	١,١٧٨	١,٢٥٢	٣,٠٠٤	١,٥٠١	١٠٢-
٥٠٨-	٤٥٩-	٦٥٨-	١٢٢	٨٠	٨٢٩-	٦٨٣-
٢٧٢	٣١٣	١,٠٠٩	٢,٠١٠	١,٨٣٥	١,١٤٨	١,٢٩٠
٧٨٠-	٧٧٢-	١,٦٦٦-	١,٨٨٩-	١,٧٥٥-	١,٩٧٧-	١,٩٧٣-
١-	٤	١٤٤-	٤٢٩-	١٢	٦٣-	١٨
٩	٢٤	٢٠	٦٠	١٠٣	٧٣	١٠٤
١٠-	٢١-	١٦٤-	٤٨٩-	٩٢-	١٣٦-	٨٦-
٧٤	٧٤٢	١,٩٧٩	١,٥٥٩	٢,٩١٣	٢,٣٩٣	٥٦٣
١,٠٠٨	١,٩١٢	٤,٤٠٣-	٣,٧٤٤	٩,٦٦٩-	٣,٤٢٧-	١,١٦٣
١٠-	١٦	٤٨-	٤٩	٤١-	٦٤-	٢٨
٧٢٣	٢,٤٢١	٢,٤٨٦-	٨,٣١٤	٢,٠٧٣-	١,٦٠٩-	٤,٣٦٦
٢٩٥	٥٢٥-	١,٨٦٨-	٤,٦١٩-	٧,٥٥٥-	١,٧٥٤-	٣,٢٣٠-
١٥٥	٢٤٤-	٩٨٩	١٤٠	٢,٥٤٢	٨٠٢-	٩٧٥
٥٠٣	٤-	٠	٦	١,١٨٧	٤٤-	٩٩٤
٣٤٨-	٢٤٠-	٩٨٩	١٣٤	١,٣٥٥	٧٥٨-	١٨-
٦٨٤-	٦٨٣-	٣,٠٢٥-	١,٢٣٨-	١,٣٠٦-	٥٣٣	١,٩٤٦-
٥١٩-	٢,٣٥٦-	٥,٤٢٠	٣,٣٧٨-	٣,٣٥٦	٩,٧٥٤-	١١,٢٧٨-

المصدر: البنك المركزى المصرى.

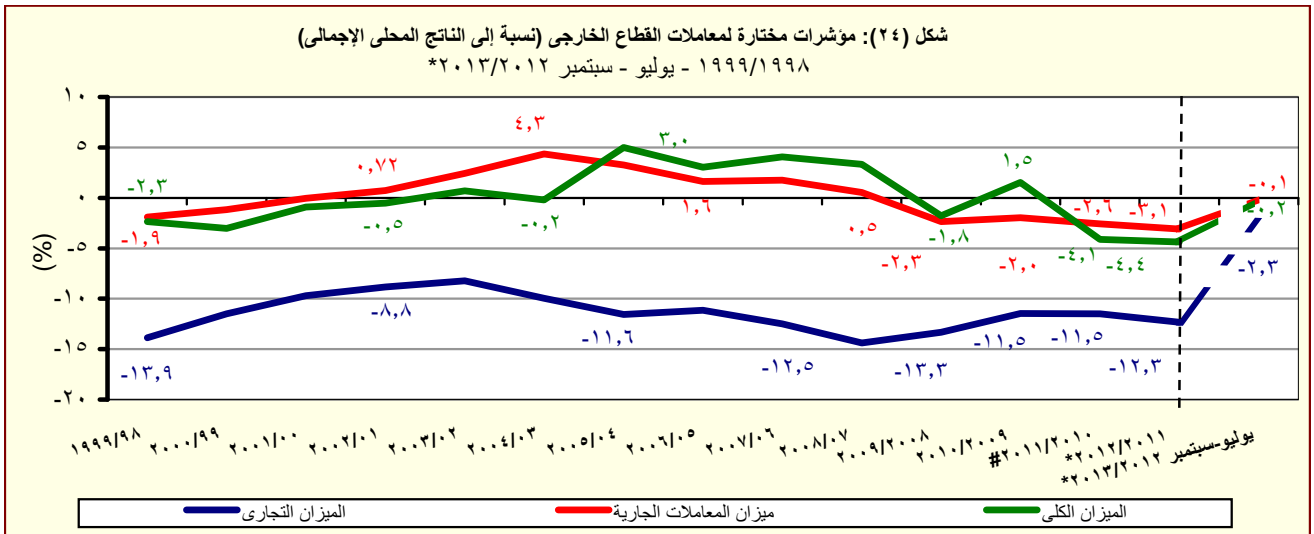
* مبدئى.

أرقام معدلة من البنك المركزى.

١/ تتضمن استثمارات أجنبية مباشرة فى قطاع البترول منذ الربع الأول من العام المالى ٢٠٠٥/٠٤.

٢/ تتضمن ٢٠٠٨/٠٧ سندات بالجنه المصرى (تدفقات للداخل)، و صافى تعاملات الأجنبى فى أذون الخزانة المصرى (تدفقات للداخل)، بالإضافة إلى صافى تعاملات الأجنبى فى شهادات الإيداع المصرى (تدفقات للخارج).

٣/ بدءاً من نوفمبر ٢٠٠٣، قام البنك المركزى المصرى بتغيير التنبؤ الخاص بالسندات الدولارية السيادية (أصدرت فى يوليو ٢٠٠١ بقيمة ١,٥ مليار دولار) لتوضع تحت بند صافى استثمارات المحافظ فى مصر بدلاً من صافى الاقتراض كما كان متبع فى السابق. قيم السندات عاليه غير متضمنة تلك المملوكة من قبل المؤسسات المقيمة داخل مصر.



المصدر: البنك المركزى المصرى.

* مبدئى.

جدول (٤٠): ميزان المدفوعات - ميزان المعاملات الجارية

بيان ربع سنوى

(مليون دولار)

الربع الأول	* ٢٠١٢/٢٠١١			# ٢٠١١/٢٠١٠			الربع الأول #	الربع الثانى #	الربع الثالث #	الربع الرابع #	
	الربع الرابع	الربع الثالث	الربع الثانى	الربع الأول	الربع الثالث #	الربع الرابع #					
٦,٨٨٠-	٨,١٧١-	٧,٩٢٩-	٧,٧٧٥-	٧,٨٢٣-	٦,٤٢٩-	٦,١٩١-	٧,٣٤٩-	٧,١٣٤-			الميزان التجارى ^١
٦,٩٤٨	٦,٩٠٧	٦,٤٨٠	٦,٨٢٤	٦,٧٦٥	٨,٠٨١	٦,٢٤٣	٦,٥٦٦	٦,١٠٢			الصادرات
٣,٣٧٣	٣,٣٣٠	٣,٠٦٠	٣,٥٠٦	٣,٢٣٤	٣,٨٧٤	٢,٨٣٢	٢,٦٣٦	٢,٧٩٤			بنزولى
٣,٥٧٥	٣,٥٧٨	٣,٤٢٠	٣,٣١٨	٣,٥٣١	٤,٢٠٧	٣,٤١٢	٣,٩٣٠	٣,٣٠٨			غير بنزولى
١٣,٨٢٨-	١٥,٠٧٨-	١٤,٤٠٩-	١٤,٥٩٩-	١٤,٥٨٨-	١٤,٥١١-	١٢,٤٣٤-	١٣,٩١٥-	١٣,٢٣٦-			الواردات
٢,٩١٥-	٣,٥١٣-	٢,٨٧٧-	٢,٥١٢-	٢,٨٧٣-	٢,٨٦٧-	٢,٣٠١-	١,٩٩٨-	٢,٠٩٦-			بنزولى
١٠,٩١٣-	١١,٥٦٥-	١١,٥٣٣-	١٢,٠٨٦-	١١,٧١٥-	١١,٦٤٤-	١٠,١٣٤-	١١,٩١٧-	١١,١٤٠-			غير بنزولى
١,٦٩٧	١,٥٦٤	٦٧٥	١,٥٠١	١,٦٢٢	١,٠٣٠	١,٢٦٥	٢,٩٦١	٢,٦٢٣			الخدمات (صافى)
٥,٦٤٧	٥,٢٦٥	٤,٩٧٥	٥,٢٢١	٥,٤١١	٤,٦١٣	٤,٢١٢	٦,٣٥٢	٦,٦٩٥			المتحصلات
٢,٢٣٧	٢,١٤١	٢,١٤٤	٢,٢٢٤	٢,٠٧٦	٢,٠٥١	١,٨٤٨	٢,١٥٥	٢,٠١٥			النقل
١,٢٨٨	١,٢٧٩	١,٢٤٦	١,٣٢٣	١,٣٦٠	١,٣١٦	١,٢٣٠	١,٢٥٤	١,٢٥٤			ومنه : قناة السويس
٢,٦٤٠	٢,٣٣٥	٢,٠٢٣	٢,٣٦٠	٢,٧٠٢	١,٨٥٤	١,٧٩٢	٣,٢٩٠	٣,٦٥٣			السياحة والسفر
٥٧	٨١	٥٥	٥٤	٥٦	١٢٢	٨٥	١٢٩	٨٢			دخل الاستثمار
٨١	٨١	١٣٥	٤٢	١٩	٢٨	٢٠	٥٤	١٥			خدمات حكومية
٦٣٢	٦٢٨	٦١٨	٥٤١	٥٥٨	٥٥٨	٤٦٦	٧٢٤	٩٣١			متحصلات أخرى
٣,٩٥٠	٣,٧٠١	٤,٣٠٠	٣,٧٢٠	٣,٧٩٠	٣,٥٨٣	٢,٩٤٨	٣,٣٩١	٤,٠٧٣			المدفوعات
٤٣٥	٤٢٠	٣٥٧	٢٨٦	٣١٢	٣٢٣	٢٢٤	٤٥٩	٣٨٠			النقل
٧٢٤	٥٨٦	٥٩٤	٦٩١	٦٢٧	٤٩٣	٣٩٢	٥٩٦	٦٣٢			السياحة والسفر
١,٦٢٥	١,٦٣٠	٢,١١٤	١,٤١٩	١,٧٨٥	١,٨٥٦	١,٥٧٤	١,١٣٤	١,٩٠٤			مدفوعات عن الاستثمار
١٧٦	٩٩	١٧٧	٨٢	١٨٧	٩١	١٨٣	٩٥	١٨٤			ومنه : فوائد مدفوعة
٢١٦	٢٣٦	٢٨٥	٣١٠	٣٢١	١٤٥	١٦٥	٢٩٢	٥٠٤			المدفوعات الحكومية
٩٥١	٨٢٩	٩٥٠	١,٠١٤	٧٤٤	٧٦٧	٥٩٣	٩١٠	٦٥٢			مدفوعات أخرى
٥,١٨٢-	٦,٦٠٧-	٧,٢٥٣-	٦,٢٧٤-	٦,٢٠٢-	٥,٤٠٠-	٤,٩٢٧-	٤,٣٨٨-	٤,٥١١-			السلع والخدمات (صافى)
٤,٩٠٣	٥,٠٧١	٤,٩١٥	٤,٣٩٥	٤,٠٢٦	٣,٩٧١	٢,٨٢٩	٣,١٣٢	٣,٢٠٥			التحويلات (صافى)
٤٠	٦٦	٤٤	٥٠٧	١٦	٥٣٢	٥٤	١٩	١٤٨			التحويلات الرسمية (صافى)
٤,٨٦٣	٥,٠٠٦	٤,٨٧١	٣,٨٨٩	٤,٠١١	٣,٤٣٩	٢,٧٧٥	٣,١١٣	٣,٠٥٧			التحويلات الخاصة (صافى)
٢٧٩-	١,٥٣٦-	٢,٣٣٩-	١,٨٧٩-	٢,١٧٥-	١,٤٢٩-	٢,٠٩٨-	١,٢٥٥-	١,٣٠٦-			الميزان الجارى

المصدر: البنك المركزى المصرى.

* مبدئى.

أرقام معدلة.

١ / يتضمن صادرات و واردات المناطق الحرة.

ملحوظة : بيانات التجارة فى هذا الجدول تم تجميعها من مصادر الجهاز المصرفى طبقاً للتدفقات النقدية. وقد تختلف هذه البيانات عن البيانات المجمعة لدى الجهاز المركزى للتعبئة العامة والإحصاء والمبنية على أساس التدفقات السلعية وفقاً لسجلات مصلحة الجمارك .

جدول (٤١): ميزان المدفوعات (تابع) - ميزان المعاملات الرأسمالية
بيان ربع سنوي

(مليون دولار)

الربع الأول	* ٢٠١٢/٢٠١١				# ٢٠١٠/٢٠١١				
	الربع الرابع	الربع الثالث	الربع الثاني	الربع الأول	الربع الرابع #	الربع الثالث #	الربع الثاني #	الربع الأول #	
٤٤٤	٢٠٢٦٥	-١٠٢٥٧	-٢٠٩١٤	٥٠٢	-٢٠٩٦١	-٤٠٤٩٧	٢٠٠٦٧	١٠١٩٢	ميزان المعاملات الرأسمالية
-٣٨,٦	-١٧,٢	-٤٦,٥	-١١,٨	-٢٠,٥	-٨,١	-٤,٨	-١١,٥	-٧,٩	الحساب الرأسمالي
٤٨٣	٢٠٢٨٢	-١٠٢١٠	-٢٠٩٠٢	٥٢٣	-٢٠٩٥٢	-٤٠٤٩٢	٢٠٠٧٩	١٠٢٠٠	الحساب المالي
-٢٥	-٧٢	-٧٦	-٢٣	-٧٩	-٢٢٩	-٢٩٥	-١٥٠	-٢٨٤	تدفقات الاستثمار في الخارج تدفقات الاستثمارات المباشرة في مصر
١٠٨	١٠٨٦١	٦٣٦	-٨٥٨	٤٤٠	٩٩	-١٦٤	٦٥٦	١٠٥٩٧	(صافي) ^{١/} استثمارات محفظة الأوراق المالية للخارج
-١	١٣	-٦	-٩٣	-٦٣	-٥	-٦٠	٥	-٥٨	صافي تدفقات محفظة الأوراق المالية في مصر
-٣٢٧	-٤٥٦	-١٠٢٦٠	-١٠٥٧٩	-١٠٧٣٠	-١٠٥٨٢	-٥٠٥٤٠	-١٠٣٢٩	٥٠٩٠٠	ومنها السندات ^{٢/}
-٢٧٦	٤٧٦	-٢١	-٥١	-٣٢٥	-١٣٣	-٢٧٩	-١٠٠	٧٢٣	
٧٢٨	٩٣٧	-٥٠٥	-٣٤٩	١٠٩٥٥	-١٠٢٣٦	١٠٥٦٦	٢٠٨٩٧	-٥٠٩٥٦	صافي الاستثمارات الأخرى
-٤٣٥	-٣٧٧	-٢٩٤	٢٨٣	٢٨٧	٥٤٤	٣٨	٩٢٣	-٤	صافي الاقتراض
-٥٠٨	-٥٩	-٤٧٨	٣١٣	-٤٥٩	٢٦	-٥٣٤	١٥٠	-٤٧١	القروض المتوسطة وطويلة الأجل
٢٧٢	١٥٩	٣٠٠	٥١٨	٣١٣	٢٥٢	١٨٧	٤٤٣	٢٦٦	المستخدم
-٧٨٠	-٢١٧	-٧٧٩	-٢٠٥	-٧٧٢	-٢٢٦	-٧٢١	-٢٩٤	-٧٣٧	السداد
-١	-٢	١٧	٠	٤	-٢١	-٣٤	٤	-١١	تسهيلات موردين ومشتريين متوسطة الأجل
٩,٢	٢٣,٨	٣١,٧	٢٤,٦	٢٤,٣	٧,٤	٢١,٢	٣٠,٢	١٣,٧	المستخدم
-١٠	-٢٦	-١٥	-٢٥	-٢١	-٢٩	-٥٥	-٢٧	-٢٥	السداد
٧٤	-٣١٦	١٦٨	-٣٠	٧٤٢	٥٣٩	٦٠٦	٧٧٠	٤٧٨	صافي تسهيلات موردين ومشتريين قصيرة الأجل
١٠٠٠٨	-٣٥٠	٦	-٤٠٥	١٠٩١٢	-٩١٢	٢٠٢٨١	١٠٧٦٢	-٦٠٥٥٨	أصول أخرى
-١٠	٨	-٢,٨	٨	١٦	-٣٧	-٦	٠	-٢٢	البنك المركزي المصري
٧٢٣	١٠٣١٧	٢٥١	٣٧٦	٢٠٤٢١	-٤٥٦	٢٠٦٥٨	٢٠٥١٣	-٦٠٣٢٤	البنوك الأخرى
٢٩٥	-١٠٦٧٤	-٢٤٢	-٧٨٩	-٥٢٥	-٤١٩	-٣٧١	-٧٥٢	-٢١٢	أخرى
١٥٥	١٠٦٦٤	-٢١٧	-٢٢٧	-٢٤٤	-٨٦٧	-٧٥٣	٢١٣	٦٠٦	خصوم أخرى
٥٠٣	٩٩٨	٢	-٢	-٤	-٣٤	-١٦	٦	٠	البنك المركزي المصري
-٣٤٨	٦٦٦	-٢١٩	-٢٢٥	-٢٤٠	-٨٣٣	-٧٣٧	٢٠٦	٦٠٦	البنوك الأخرى
-٦٨٤	-٨٣٦	٤٣٠	-٨٥٧	-٦٨٣	١٣٥	٥٢٤	-٢٥٥	١٢٩	السهم والخطأ (صافي)
-٥١٩	-١٠٨	-٣٠٦٦٥	-٥٠٦٤٩	-٢٠٣٥٦	-٤٠٢٥٥	-٦٠٠٧١	٥٥٧	١٥	الميزان الكلي

المصدر: البنك المركزي المصري.

* مبدئي.

أرقام معدلة. جدير بالذكر أن البيانات الخاصة بالربع الرابع من عام ٢٠١١/٢٠١٠ تحت المراجعة.

١/ تتضمن الاستثمارات الأجنبية المباشرة في قطاع البترول منذ الربع الأول من ٢٠٠٥/٠٤.

٢/ بدءاً من نوفمبر ٢٠٠٣، قام البنك المركزي المصري بتغيير التوزيع الخاص بالسندات الدلارية السيادية (أصدرت في يوليو ٢٠٠١ بقيمة ١,٥ مليار دولار) لتوضع تحت بند إستثمارات المحافظ في مصر بدلاً من صافي الاقتراض كما كان متبع في السابق. قيم السندات عالية غير متضمنة تلك المملوكة من قبل المؤسسات المقيمة داخل مصر.

جدول (٤٢): مؤشرات قياس أداء معاملات القطاع الخارجى

يوليو-سبتمبر *٢٠١٣/٢٠١٢	يوليو-سبتمبر *٢٠١٢/٢٠١١	٢٠١٢/٢٠١١	٢٠١١/٢٠١٠	٢٠١٠/٢٠٠٩	٢٠٠٩/٢٠٠٨	٢٠٠٨/٢٠٠٧	
(مليون دولار)							
١٧,٤٩٩	١٦,٢٠٢	٦٦,٢٥٦	٦٢,٠٠٢	٥٧,٨٩٩	٥٧,٢١٧	٦٥,٩٠٤	المتحصلات الجارية (متضمنة التحويلات الرسمية)
(٨,٠)	(١,٢)	(٦,٩)	(٧,١)	(١,٢)	(١٣,٢)-	(٣٣,٠)	
١٧,٤٥٨	١٦,١٨٦	٦٥,٦٢٤	٦١,٢٥٠	٥٦,٩٤٥	٥٦,٦٠٣	٦٤,٩٤٤	المتحصلات الجارية (بدون التحويلات الرسمية)
(٧,٩)	(٢,١)	(٧,١)	(٧,٦)	(٠,٦)	(١٢,٨)-	(٣٣,٣)	
١٧,٧٧٨	١٨,٣٧٧	٧٤,١٨٤	٦٨,٠٩٠	٦٢,٢١٧	٦١,٦٤١	٦٥,٠١٦	المدفوعات الجارية
(٣,٣)-	(٦,٢)	(٩,٠)	(٩,٤)	(٠,٩)	(٥,٢)-	(٣٧,٦)	
(نسبة مئوية، إلا إذا ذكر خلاف ذلك)							
المتحصلات الجارية / المدفوعات الجارية							
٩٨,٢	٨٨,١	٨٨,٥	٩٠,٠	٩١,٥	٩١,٨	٩٩,٩	بدون التحويلات الرسمية
٩٨,٤	٨٨,٢	٨٩,٣	٩١,١	٩٣,١	٩٢,٨	١٠١,٤	شاملة التحويلات الرسمية
الصادرات السلعية / الواردات السلعية							
٥٠,٢	٤٦,٤	٤٦,٠	٤٩,٩	٤٨,٧	٥٠,٠	٥٥,٦	
الصادرات السلعية / المتحصلات الجارية (بدون التحويلات الرسمية)							
٣٩,٨	٤١,٨	٤١,١	٤٤,١	٤١,٩	٤٤,٥	٤٥,٢	
الصادرات غير البترولية / المتحصلات الجارية (بدون التحويلات الرسمية)							
٢٠,٥	٢١,٨	٢١,١	٢٤,٣	٢٣,٩	٢٥,٠	٢٢,٩	
الواردات السلعية / المدفوعات الجارية							
٧٧,٨	٧٩,٤	٧٩,١	٧٩,٤	٧٨,٧	٨١,٧	٨١,٢	
٣,٣	٤,٩	٣,٢	٥,٩	٨,٦	٧,٥	٧,٩	نسبة تغطية الإحتياطى الدولى للواردات (عدد الأشهر)
المتحصلات الخدمية / المدفوعات الخدمية							
١٤٣,٠	١٤٢,٨	١٣٤,٦	١٥٦,٣	١٧٨,٢	٢١٠,٧	٢٢٢,٢	
إيرادات السياحة / المتحصلات الجارية (بدون التحويلات الرسمية)							
١٥,١	١٦,٧	١٤,٤	١٧,٣	٢٠,٤	١٨,٥	١٦,٧	
إيرادات السياحة / المتحصلات الخدمية							
٤٦,٨	٤٩,٩	٤٥,١	٤٨,٤	٤٩,٢	٤٤,١	٣٩,٨	
خدمة الدين / المتحصلات الجارية (متضمنة التحويلات الرسمية) ^١							
٥,٥	٦,٠	٣,٩	٤,٣	٤,١	٥,٢	٣,٨	
الصادرات غير البترولية (نسبة إلى الناتج المحلى الإجمالى) ^٢							
١,٢	١,٤	٥,٤	٦,٣	٦,٢	٧,٥	٩,١	
إجمالى المتحصلات الخدمية (نسبة إلى الناتج المحلى الإجمالى) ^٢							
١,٩	٢,١	٨,١	٩,٣	١٠,٨	١٢,٦	١٦,٧	
ومنها : السياحة (نسبة إلى الناتج المحلى الإجمالى) ^٢							
٠,٩	١,٠	٣,٧	٤,٥	٥,٣	٥,٥	٦,٧	
ميزان المعاملات الجارية (نسبة إلى الناتج المحلى الإجمالى) ^٢							
٠,١-	٠,٨-	٣,١-	٢,٦-	٢,٠-	٢,٣-	٠,٥	
ميزان المدفوعات (نسبة إلى الناتج المحلى الإجمالى) ^٢							
٠,٢-	٠,٩-	٤,٤-	٤,١-	١,٥	١,٨-	٣,٣	
إجمالى الدين الخارجى / المتحصلات الجارية (متضمنة التحويلات الرسمية)							
١٩٨,٤	٢٠٩,٨	٥١,٩	٥٦,٣	٥٨,٢	٥٥,١	٥١,٤	
مدفوعات الفوائد على الدين الخارجى / المتحصلات الجارية (متضمنة التحويلات الرسمية)							
--	١,٥	١,٠	١,٠	١,١	١,٢	١,٢	
٦٤٦,٩	٦٩٢,٦	٤١٠,٩	٦٠٢,٢	٦٩٤,٩	٦٤٠,٤	٨٤٨,٥	نسبة السيولة (%) ^٣

المصدر: البنك المركزى المصرى وحسابات وزارة المالية.
* مبدئى.

-- بيان غير متاح.

() معدل النمو عن الفترة المقابلة فى العام السابق.

أرقام معدلة من قبل البنك المركزى المصرى.

١/ تم تقدير قيمة خدمة الدين الخارجى من واقع بيانات ميزان المدفوعات.

٢/ قامت وزارة التخطيط بتقدير قيمة الناتج المحلى الإجمالى لعام ٢٠١٣/٢٠١٢ بنحو ١٧٧٨ مليار جنيه، مقارنة بناتج محلى إجمالى معدل قدره ١٥٤٢,٣ مليار جنيه لعام ٢٠١٢/٢٠١١.

٣/ (الإحتياطى الدولى متضمن الذهب وأصول البنوك فى الخارج) / (خدمة الدين + الإلتزامات الخارجية السائلة).

جدول (٤٣): بيانات التجارة الخارجية - الميزان التجاري

طبقاً للتصنيف الإقتصادي للأمم المتحدة (BEC)

(مليون جنيه)

البند	٢٠٠٨/٢٠٠٧	٢٠٠٩/٢٠٠٨	٢٠١٠/٢٠٠٩	٢٠١١/٢٠١٠	٢٠١٢/٢٠١١*	يوليو - نوفمبر ٢٠١٢/٢٠١١	يوليو - نوفمبر ٢٠١٣/٢٠١٢
الميزان الكلى	١٧٢،٤٧٧-	١٨٧،٢٨٦-	١٦٩،٢٨٢-	١٨٣،٩٣٧-	٢٠٢،٩٥٠-	٨٠،٨٧٩-	٩٧،٤٨٤-
	(٢٨،١)	(٨،٦)	(٩،٦)-	(٨،٧)	(١٠،٣)		(٢٠،٥)
١١١ سلع غذائية أولية (للصناعة)	١٧،١٨٩-	١٥،٨٧٩-	١٧،٧٧٧-	٢٣،٨٧٨-	٢٨،٦١٨-	٩،٨٣٥-	١٠،٩٢٨-
١١٢ سلع غذائية أولية (للإستهلاك)	١،٩٤٩	٢٢٨	١،٠٤٠-	٨٤٣	١،٢٩٩-	١،٠٠٦-	١،٠٥٥-
١٢١ سلع غذائية مصنعة (للصناعة)	٧،٩٨٥-	٨،٤١٦-	٧،٠٥٣-	١١،٠٤٩-	٢٤،٧٤٥-	٨،٤٣٠-	٥،٦١٧-
١٢٢ سلع غذائية مصنعة (للإستهلاك)	٤،٢٣٢-	٣،٩٣١-	٤،٨٥٥-	٨،٨٩١-	١١،٥٤٩-	٤،٠٤٥-	٦،٢٧٦-
٢١ مستلزمات صناعية أولية	١٥،٥٥١-	١٤،١١٤-	١٥،٧٢٧-	٢١،٩٨٠-	٢٨،٣٦٣-	١١،٤٧١-	٩،٦٢٠-
٢٢ مستلزمات صناعية مصنعة	٦٧،٦٠٠-	٦٢،٤٥٧-	٦٥،١٩٣-	٥٣،٩٢١-	٦٣،٥٦٩-	٢٤،٦٥٥-	٢٩،٠٩٦-
٣١ وقود وزيوت (خام)	١،١٣٣-	٥،٥٤٨-	٣،٧٥٧-	١٦،٥١١	٢١،٣٩٦	٩،٦٢٣	٧،٨٤٦
٣٢ وقود مصنع وزيوت اخرى	٤،٦١٣-	٢،٠٦٠-	٦،٦٦٥	٤،١٧٢	٤٥٣-	٢،٤٧١-	٥،١٩٤-
٤١ سلع رأسمالية عدا معدات النقل	٢٢،٨٩٣-	٣٢،١٣٥-	١٦،٣٥٢-	٣٧،٥١٥-	٢٥،٤٣٢-	١٢،٣١٣-	١٣،٧٣٧-
٤٢ قطع غيار وأجزاء سلع رأسمالية	٩،٠٠٠-	١١،٣٩٣-	١١،٢٩٢-	١٦،٢٦٢-	١٥،٢٤٦-	٥،٧٥٤-	٦،٧٧٨-
٥١ سيارات الركوب	٧،٨٧٠-	٧،٥٤٣-	٧،٤٦٨-	٧،٣٢٣-	٦،٩٠٠-	٢،٨٣٧-	٢،٩٣٤-
٥٢ سيارات اخرى	٦،١٠١-	٥،٢٢٧-	٦،٢٣٥-	٧،٥٥٥-	٦،٠٧٢-	٢،٤٥٨-	٢،٥٩١-
٥٣ قطع غيار وأجزاء لوسائل النقل	٧،٦١٩-	٦،٥٤٦-	٧،٢٠٦-	١٢،٥٢٦-	١١،٥٥٣-	٤،٦٩٤-	٥،٣٨١-
٦١ سلع إستهلاكية معمرة	٥٠-	٩،٦٦٦-	٤،٧٨١-	١،٠٨٤-	٧١٨	٢٩٢	١،١٥٢-
٦٢ سلع إستهلاكية نصف معمرة	٣٢٧	٢،٩٦٩	٩١٠-	١،٠٣١	٢،٥٥٠	٧٠٩	١١٦-
٦٣ سلع إستهلاكية غير معمرة	٣،٧٤٦-	٥،٧٤٨-	٦،٢٦٨-	٤،٤٣٨-	٣،٧٢٦-	١،٦٣٩-	٣،٩٩٠-
٧ أخرى	٨٢٨	١٨٢	٣٤-	٧٤-	٩٠-	١٠٤	١٣٤

المصدر: وزارة المالية - مصلحة الجمارك.

() معدل النمو السنوى.

* بيان مبدئى.

جدول (٤٤): بيانات التجارة الخارجية - الصادرات
طبقاً للتصنيف الإقتصادي للأمم المتحدة (BEC)

(مليون جنيه)

البند	٢٠٠٨/٢٠٠٧	٢٠٠٩/٢٠٠٨	٢٠١٠/٢٠٠٩	٢٠١١/٢٠١٠	٢٠١٢/٢٠١١	يوليو - نوفمبر *٢٠١٢/٢٠١١	يوليو - نوفمبر *٢٠١٣/٢٠١٢
	إجمالي الصادرات	٥٦,٦٣٠	٦٠,٤١٨	٦٩,٦٤٨	١٤٣,٠٨٩	١٥٩,٩٣٩	٥٨,٣٧٠
	(٧,٢)	(٦,٧)	(١٥,٣)	(١٠٥,٤)	(١١,٨)	(١٠,٠)	(١٠,٠)
١١١ سلع غذائية أولية (للصناعة)	٢٥١	٢١٤	٢٧٥	٧٥٠	٦٦٨	٢٣٤	١٥٧
١١٢ سلع غذائية أولية (للإستهلاك)	٥٠,٣٧٩	٢,٤٠٩	١,٧٣٠	٧,٤٤٤	٧,٧١٢	١,٩٢٥	٢,٣٨٤
١٢١ سلع غذائية مصنعة (للصناعة)	٢٣٠	٢٣٥	٤٢٢	١,٥٥٠	١,٦٨٠	٩٧٥	٥٠٢
١٢٢ سلع غذائية مصنعة (للإستهلاك)	٢,٩١١	٤,٠٠٠	٢,٩٧٠	٦,٤١٩	٧,٨٧٤	٢,٥١٩	١,٦٠٣
٢١ مستلزمات صناعية أولية	١,٦٠٢	٣,٤٠٢	١,٧٩٠	٧,٠١٣	٥,٥٢٠	١,٧٦٠	٢,٤٢٦
٢٢ مستلزمات صناعية مصنعة	٢٢,١٦٧	٢٦,٨٤٨	٢٦,٣١٤	٥٣,٥٥٠	٦١,٦٨٧	٢١,٠٨٠	٢٠,٦٣١
٣١ وقود وزيوت (خام)	٦,٥٩٨	٢٧٩	٦,٦٩٩	٢٠,١٨١	٢٨,٦٠١	١٢,٠٢٠	١١,٣١٤
٣٢ وقود مصنع و زيوت اخرى	٧,٤٣٩	١٠,٢١١	٩,٥٥٥	٢٠,٤٥٠	١٨,٦٦٨	٧,٤٢٤	٦,٣٠٤
٤١ سلع رأسمالية عدا معدات النقل	١,٣٨٧	٢,٤٥٨	١٣,٢٧٣	٢,٦٥٠	١,٦١٩	٦١٤	٤١١
٤٢ قطع غيار وأجزاء سلع رأسمالية	٤٥٤	١٩٤	٤٥٣	٨٢٥	٩٦٣	٣٧٢	٣٣٩
٥١ سيارات الركوب	٢٦	٣٦	١٨٨	٢٥٠	٤١٥	١٦٨	١٨٢
٥٢ سيارات اخرى	٢٢٧	١,٣٢٨	١٥٢	١,٥٠٠	٩٧٥	٣٩٣	٢٧٨
٥٣ قطع غيار وأجزاء لوسائل النقل	١٠٤	١٥٧	٥٣٣	١,١١٩	١,٧٧٠	٤٣٤	٣٠٩
٦١ سلع إستهلاكية معمرة	٢,٣٦٦	٥٢٢	٢٦٩	٣,٥٣٨	٤,٧٢٠	١,٩٥٣	٧٩٣
٦٢ سلع إستهلاكية نصف معمرة	٣,٢٧٢	٥,٩١٢	٢,٥١٧	٨,١٢٥	٨,٤٩٤	٣,٢٨٤	٢,٩٦٥
٦٣ سلع إستهلاكية غير معمرة	١,٣٣١	٢,٠٢٠	٢,٤٩٧	٧,٦١٩	٨,٥٣٠	٣,٠٢٢	١,٧٥٥
٧ أخرى	٨٨٥,٧	١٩٣,٠	١١,٠	١٠٨,٠	٤٢	١٩٣	١٦٩

المصدر: وزارة المالية - مصلحة الجمارك.

() معدل النمو عن الفترة المقابلة في العام السابق.

* بيان مبني

جدول (٤٥): بيانات التجارة الخارجية - الواردات
طبقاً للتصنيف الإقتصادي للأمم المتحدة (BEC)

(مليون جنيه)

البند	٢٠٠٨/٢٠٠٧	٢٠٠٩/٢٠٠٨	٢٠١٠/٢٠٠٩	٢٠١١/٢٠١٠	*٢٠١٢/٢٠١١	يوليو - نوفمبر *٢٠١٢/٢٠١١	يوليو - نوفمبر *٢٠١٣/٢٠١٢
إجمالي الواردات	٢٢٩,١٠٧	٢٤٧,٧٠٤	٢٣٨,٩٣٠	٣٢٧,٠٢٦	٣٦٢,٨٨٩	١٣٩,٢٤٩	١٥٠,٠٠٤
	(٢٢,٢)	(٨,١)	(٣,٥)-	(٣٦,٩)	(١١,٠)	(٧,٧)	(٧,٧)
١١١ سلع غذائية أولية (للصناعة)	١٧,٤٤٠	١٦,٠٩٣	١٨,٠٥٢	٢٤,٦٢٨	٢٩,٢٨٦	١٠,٠٦٩	١١,٠٨٦
١١٢ سلع غذائية أولية (للإستهلاك)	٣,٤٣١	٢,١٨١	٢,٧٧٠	٦,٦٠٠	٩,٠١٠	٢,٩٣١	٣,٤٣٨
١٢١ سلع غذائية مصنعة (للصناعة)	٨,٢١٥	٨,٦٥١	٧,٤٧٥	١٢,٥٩٩	٢٦,٤٢٥	٩,٤٠٥	٦,١١٩
١٢٢ سلع غذائية مصنعة (للإستهلاك)	٧,١٤٣	٧,٩٣١	٧,٨٢٥	١٥,٣١٠	١٩,٤٢٣	٦,٥٦٤	٧,٨٧٩
٢١ مستلزمات صناعية أولية	١٧,١٥٢	١٧,٥١٦	١٧,٥١٧	٢٨,٩٩٢	٣٣,٨٨٣	١٣,٢٣١	١٢,٠٤٦
٢٢ مستلزمات صناعية مصنعة	٨٩,٧٦٧	٨٩,٣٠٤	٩١,٥٠٧	١٠٧,٤٧١	١٢٥,٢٥٦	٤٥,٧٣٥	٤٩,٧٢٦
٣١ وقود وزيتوت (خام)	٧,٧٣١	٥,٨٢٨	١٠,٤٥٦	٣,٦٧٠	٧,٢٠٥	٢,٣٩٧	٣,٤٦٧
٣٢ وقود مصنع و زيتوت اخرى	١٢,٠٥١	١٢,٢٧١	٢,٨٩٠	١٦,٢٧٨	١٩,١٢١	٩,٨٩٥	١١,٤٩٨
٤١ سلع رأسمالية عدا معدات النقل	٢٤,٢٨٠	٣٤,٥٩٤	٢٩,٦٢٥	٤٠,١٦٥	٢٧,٠٥١	١٢,٩٢٧	١٤,١٤٩
٤٢ قطع غيار وأجزاء سلع رأسمالية	٩,٤٥٤	١١,٥٨٨	١١,٧٤٥	١٧,٠٨٧	١٦,٢٠٩	٦,١٢٦	٧,١١٧
٥١ سيارات الركوب	٧,٨٩٦	٧,٥٨٠	٧,٦٥٦	٧,٥٧٣	٧,٣١٦	٣,٠٠٤	٣,١١٦
٥٢ سيارات اخرى	٦,٣٢٨	٦,٥٥٥	٦,٣٨٧	٩,٠٥٥	٧,٠٤٧	٢,٨٥١	٣,٨٦٩
٥٣ قطع غيار وأجزاء لوسائل النقل	٧,٧٢٣	٦,٧٠٣	٧,٧٣٩	١٣,٦٤٥	١٣,٣٢٣	٥,١٢٨	٥,٦٨٩
٦١ سلع إستهلاكية معمرة	٢,٤١٦	١٠,١٨٨	٥,٠٥٠	٤,٦٢١	٤,٠٠١	١,٦٦١	١,٩٤٤
٦٢ سلع إستهلاكية نصف معمرة	٢,٩٤٥	٢,٩٤٣	٣,٤٢٧	٧,٠٩٤	٥,٩٤٤	٢,٥٧٥	٣,٠٨١
٦٣ سلع إستهلاكية غير معمرة	٥,٠٧٦	٧,٧٦٨	٨,٧٦٥	١٢,٠٥٧	١٢,٢٥٦	٤,٦٦١	٥,٧٤٤
٧ أخرى	٥٨	١١	٤٥	١٨٢	١٣٣	٨٩	٣٦

المصدر: وزارة المالية - مصلحة الجمارك.

() معدل النمو عن الفترة المقابلة في العام السابق.

*بيان مبدئي.

جدول (٤٦): حصيلة الصادرات البترولية

(مليون دولار)

	٢٠١١/٢٠١٠	٢٠١٠/٢٠٠٩	٢٠٠٩/٢٠٠٨	٢٠٠٨/٢٠٠٧	٢٠٠٧/٢٠٠٦
إجمالي الصادرات البترولية	١٢,١٣٦	١٠,٢٥٩	١١,٠٠٥	١٤,٤٧٣	١٠,١٠٨
البترول الخام	٥,٦٦٢	٤,٤٧٥	٤,٠٠٤	٤,٩١١	٣,١٢٨
منتجات بترولية	٦,٤٧٤	٥,٧٨٤	٧,٠٠٠	٩,٥٦٢	٦,٩٨٠

المصدر: البنك المركزي المصري

* بيان مبدئي.

جدول (٤٧): أهم مؤشرات قطاع السياحة

يوليو - أغسطس ٢٠١٣/٢٠١٢	٢٠١١/٢٠١٠	٢٠١٠/٢٠٠٩	٢٠٠٩/٢٠٠٨	٢٠٠٨/٢٠٠٧
٢,٠٥٢	١٠,٩٥٢	١١,٩٣١	١٣,٧٥٨	١٢,٢٩٣
٢٣,٤١٩	١٣١,٧٦٨	١٢٤,٥٧١	١٣٦,٣٧٠	١٢٣,٣٨٣
١١,٤	١٢,٠	١٠,٤	٩,٩	١٠,٠
--	٩,٤١٩	١٠,٥٨٩	١١,٥٩١	١٠,٤٨٨
--	٧١	٨٥	٨٥	٨٥

المصدر: وزارة السياحة.

* بيان مبدئي.

-- بيان غير متاح.

جدول (٤٨): حركة الملاحة في قناة السويس

يوليو - نوفمبر ٢٠١٣/٢٠١٢	٢٠١١/٢٠١٠	٢٠١٠/٢٠٠٩	٢٠٠٩/٢٠٠٨	٢٠٠٨/٢٠٠٧
٧,٢٥٣	١٧,٦٦٤	١٨,٠٥٠	١٧,٥٠٤	١٩,٣٥٤
٣٩٢	٩٣٩	٨٩٧	٧٨٧	٨١١
١,٢٨٨	٥,٢٠٨	٥,٠٥٣	٤,٥١٧	٤,٧٢١

المصدر: البنك المركزي المصري وهيئة قناة السويس.

* مبدئي.

١/ تشمل حاويات البترول والسفن الأخرى.

٢/ يعكس الفترة يوليو - سبتمبر ٢٠١٢/٢٠١٣.

جدول (٤٩): الصادرات حسب التوزيع الجغرافي

(مليون دولار)

	٢٠١١/٢٠١٠	٢٠١٠/٢٠٠٩	٢٠٠٩/٢٠٠٨	٢٠٠٨/٢٠٠٧	٢٠٠٧/٢٠٠٦
جملة الصادرات	٢٦,٩٩٣	٢٣,٨٧٣	٢٥,١٦٩	٢٩,٣٥٦	٢٢,٠١٨
الإتحاد الأوروبي	١١,٤٣٧	٨,٤٨٠	٨,٥٤٤	٩,٨٠٨	٧,٤٤٠
الدول الأوروبية الأخرى	١,٧٠٥	١,٠٧٣	٨٩٩	١,٣٤٣	١,٠٤٩
الولايات المتحدة الأمريكية	٣,٦٠٠	٤,٤٠٩	٦,٤٢٢	٩,٢٧٩	٦,٨٥٠
الدول العربية	٤,٨٦٥	٤,٧٦١	٣,٨٥٢	٣,١٥٦	٢,٧٣٠
الدول الآسيوية (غير العربية)	٤,٠٢٦	٣,٤٠٠	٣,١٤٤	٤,٣٦٤	٢,٩٦٩
الدول الأفريقية (غير العربية)	٥٤٣	٣٨١	٦٤٠	٧٨٦	٣٢٨
استراليا	١٥	١٨	١٤	٢١	٦٤
دول ومناطق أخرى	٨٠٢	١,٣٥١	١,٦٥٤	٥٩٧	٥٨٨

المصدر: البنك المركزي المصري.

* بيان مبدئي.