

# القسم الرابع

## مؤشرات المالية العامة

٢٥	ملخص المعاملات المالية للحكومة-----	جدول (١٠)
٢٦-٢٧	ملخص المعاملات الرئيسية للموازنة العامة : القطاع الحكومي-----	جدول (١١)
٢٨	هيكل الإيرادات العامة (الإيرادات الضريبية)-----	جدول (١٢ -أ)
٢٩	هيكل الإيرادات العامة (الإيرادات غير الضريبية)-----	جدول (١٢ -ب)
٣٠	توزيع المتحصلات الجمركية بحسب التصنيف الوظيفي للواردات-----	جدول (١٣)
٣١-٣٢	هيكل المصروفات العامة-----	جدول (١٤)

جدول ( ١٠ ) : ملخص المعاملات المالية للحكومة

(مليون جنيه)

	٢٠١٣/٢٠١٢	٢٠١٢/٢٠١١		٢٠١١/٢٠١٠		٢٠١٠/٢٠٠٩		٢٠٠٩/٢٠٠٨		٢٠٠٨/٢٠٠٧		
	موازنة ١/	فعلى		فعلى		فعلى		فعلى		فعلى		
	قطاع الموازنة ١/٢	قطاع الحكومة العامة ١/٢	قطاع الموازنة ١/٢	قطاع الحكومة العامة ١/٢	قطاع الموازنة ١/٢	قطاع الحكومة العامة ١/٢	قطاع الموازنة ١/٢	قطاع الحكومة العامة ١/٢	قطاع الموازنة ١/٢	قطاع الحكومة العامة ١/٢	قطاع الموازنة ١/٢	
إجمالي الإيرادات	٣٩٣.٤٧٦	٣٤٨.٨٦٤	٣٠٣.٦٢٢	٣٠٢.٠١٠	٢٦٥.٢٨٦	٣٠٣.٣٧٤	٢٦٨.١١٤	٢٨٨.٥٤٤	٢٨٢.٥٥٥	٢٤٨.٨٣٤	٢٢١.٤٠٤	
الإيرادات الضريبية	٢٦٦.٩٠٥	٢٠٧.٤٠٩	٢٠٧.٤١٠	١٩٢.٠٧٣	١٩٢.٠٧٢	١٧٠.٤٩٥	١٧٠.٤٩٤	١٦٣.٢٢٢	١٦٣.٢٢٢	١٣٧.١٩٥	١٣٧.١٩٥	
المنح	٩٠.٢١	١٠.١٠٤	١٠.١٠٤	٢.٢٨٧	٢.٢٨٧	٤.٣٣٢	٤.٣٣٣	٧.٩٨٤	٧.٩٨٤	١.٤٦٣	١.٤٦٣	
إيرادات أخرى	١١٧.٥٤٩	١٣١.٣٥١	٨٦.١٠٨	١٠٧.٦٥٠	٧٠.٩٢٧	١٢٨.٥٤٧	٩٣.٢٨٨	١١٧.٣٣٩	١١١.٢٩٩	١١٠.١٧٧	٨٢.٧٤٦	
إجمالي المصروفات	٥٣٣.٧٨٥	٥١٦.٤٢٢	٤٧٠.٩٩٢	٤٤٠.٤١١	٤٠١.٨٦٦	٣٩٦.٦٩٣	٣٦٥.٩٨٧	٣٥٦.٩٤٢	٣٥١.٥٠٠	٣٠٥.٧٩٤	٢٨٢.٢٩٠	
الأجور و تعويضات العاملين	١٣٦.٦٢٧	١٢٤.٤٥٧	١٢٢.٨١٨	٩٧.٥٦٠	٩٦.٢٧١	٨٦.٣٧٧	٨٥.٣٦٩	٧٦.٩٦٨	٧٦.١٤٧	٦٣.٥٣٢	٦٢.٨٣٩	
شراء السلع والخدمات	٢٨.٧٦٥	٢٧.٠٧٩	٢٦.٨٢٦	٢٦.٦٤٥	٢٦.١٤٨	٢٨.٢٤٦	٢٨.٠٥٩	٢٥.٢٠٣	٢٥.٠٧٢	١٨.٧٨٩	١٨.٤٧٠	
الفوائد	١٣٣.٦١٢	٩٣.٤٠١	١٠٤.٤٤١	٧٦.٣٦٢	٨٥.٠٧٧	٦٢.١٩٩	٧٢.٣٣٣	٤٣.٧٥٥	٥٢.٨١٠	٤٠.٩٤٦	٥٠.٥٢٨	
الدعم والمنح والمزايا الإجتماعية	١٤٥.٨٣٨	٢٠٤.٤٥٤	١٥٠.١٩٣	١٦٨.٢٦٥	١٢٣.١٢٥	١٤٢.٣٦٠	١٠٢.٩٧٤	١٤٠.٢٦١	١٢٧.٠٣٣	١٢٤.٢٤٩	٩٢.٣٧١	
المصروفات الأخرى	٣٣.٣٢٥	٣١.٠٧٢	٣٠.٧٩٦	٣١.٥٥٣	٣١.٣٦٤	٢٩.٠٤٧	٢٨.٩٠١	٢٧.٢٧٦	٢٧.٠٠٧	٢٣.٩٨٣	٢٣.٨٩٢	
شراء أصول غير مالية (الاستثمارات)	٥٥.٦١٨	٣٥.٩٥٩	٣٥.٩١٨	٤٠.٠٢٦	٣٩.٨٨١	٤٨.٤٦٤	٤٨.٣٥٠	٤٣.٤٧٩	٤٣.٤٣٠	٣٤.٢٩٧	٣٤.١٩١	
العجز النقدي ١/٤	١٤٠.٣٠٩	١٦٧.٥٥٨	١٦٧.٣٧٠	١٣٨.٤٠١	١٣٦.٥٨٠	٩٣.٣١٩	٩٧.٨٧٢	٦٨.٣٩٨	٦٨.٩٩٥	٥٦.٩٦٠	٦٠.٨٨٦	
صافي حيازة الأصول المالية	-٥٠.٣١٤	-١.٨٦٦	-٦٦٥	-٤.٢٦٣	-٢.١٢٠	٥.٤٧٧	١٦٦	٣.٩٨٠	٢.٨٣١	١٠.٦٠٣	٢٣٦	
العجز الكلى	١٣٤.٩٩٥	١٦٥.٦٩٢	١٦٦.٧٠٥	١٣٤.١٣٨	١٣٤.٤٦٠	٩٨.٧٩٦	٩٨.٠٣٨	٧٢.٣٧٨	٧١.٨٢٦	٦٧.٥٦٣	٦١.١٢٢	
<b>ملاحظات</b>												
العجز الكلى / الناتج المحلى (%) ١/٥	٧,٦	١٠,٧	١٠,٨	٩,٨	٩,٨	٨,٢	٨,١	٦,٩	٦,٩	٧,٥	٦,٨	
العجز الأولي / الناتج المحلى (%) ١/٥	٠,١	٤,٧	٤,٠	٤,٢	٣,٦	٣,٠	٢,١	٢,٧	١,٨	٣,٠	١,٢	
إجمالي الإيرادات / الناتج المحلى (%) ١/٥	٢٢,١	٢٢,٦	١٩,٧	٢٢,٠	١٩,٣	٢٥,١	٢٢,٢	٢٧,٧	٢٧,١	٢٧,٨	٢٤,٧	
إجمالي المصروفات / الناتج المحلى (%) ١/٥	٣٠,٠	٣٣,٥	٣٠,٥	٣٢,١	٢٩,٣	٣٢,٩	٣٠,٣	٣٤,٢	٣٣,٧	٣٤,١	٣١,٥	

المصدر: وزارة المالية  
\* بيان مبدئي.

١/ تعكس بيانات الموازنة بعد التصديق عليها من قبل المجلس الأعلى للقوات المسلحة وفقاً للقرار رقم ٢٧ لعام ٢٠١٢.

٢/ يشمل قطاع موازنة الجهاز الإداري والمحليات، والهيئات الخدمية العامة.

٣/ تشمل المعاملات المالية لكل من أجهزة الموازنة العامة، وبنك الإستثمار القومي، وصناديق التأمين والمعاشات، ومع مراعاة إستبعاد كافة المعاملات البنينة للجهات الثلاث لمنع ازدواجية الحساب.

٤/ العجز الكلى مطروح منه صافي حيازة الأصول المالية.

٥/ قامت وزارة التخطيط بتقدير قيمة الناتج المحلى الإجمالى لعام ٢٠١٣/٢٠١٢ بنحو ١٧٧٨ مليار جنيه، مقارنة بناتج محلى إجمالى معدل قدره ١٥٤٢,٣ مليار جنيه لعام ٢٠١٢/٢٠١١.

جدول (١١) القطاع الحكومي : ملخص المعاملات الرئيسية للموازنة العامة ٢٠١١

(مليون جنيه)

فعليات							٢٠١٣/٢٠١٢	
٢٠١٣/٢٠١٢	٢٠١٢/٢٠١١	٢٠١٢/٢٠١١	٢٠١١/٢٠١٠	٢٠١٠/٢٠٠٩	٢٠٠٩/٢٠٠٨	٢٠٠٨/٢٠٠٧	٢٠١٣/٢٠١٢	
يوليو-نوفمبر	يوليو-نوفمبر	يوليو-نوفمبر	يوليو-نوفمبر	يوليو-نوفمبر	يوليو-نوفمبر	يوليو-نوفمبر		
١٠٨,٥١٠	٧٧,٣٦٣	٣٠٣,٦٢٢	٢٦٥,٢٨٦	٢٦٨,١١٤	٢٨٢,٥٠٥	٢٢١,٤٠٤	٣٩٣,٤٧٦	إجمالي الإيرادات
٧٩,٠٤٣	٥٤,١١٢	٢٠٧,٤١٠	١٩٢,٠٧٢	١٧٠,٤٩٤	١٦٣,٢٢٢	١٣٧,١٩٥	٢٦٦,٩٠٥	الإيرادات الضريبية
٣٠,٤٥٠	١٦,٧٨٣	٩١,٢٤٥	٨٩,٥٩٣	٧٦,٦١٨	٨٠,٢٥٥	٦٧,٠٥٩	١٢١,٦٥٤	الضريبة على الدخل
٦,٦٥٧	٤,٧٦٤	١٣,٠٨٩	٩,٤٥٢	٨,٧٧٠	٢,٧٦٣	٢,٠٥٢	١٩,٤٠٣	الضرائب على الممتلكات
٣٥,٤٣٧	٢٧,٠٨١	٨٤,٥٩٤	٧٦,٠٦٨	٦٧,٠٩٥	٦٢,٦٥٠	٤٩,٧٤٧	١٠٠,٧٠٢	الضرائب على السلع والخدمات
٦,٢٥٩	٥,٢٤٣	١٤,٧٨٨	١٣,٨٥٨	١٤,٧٠٢	١٤,٠٩١	١٤,٠٢٠	٢٠,٧٥٩	الضرائب على التجارة الدولية (الجمارك)
٢٤٠	٢٤٠	٣,٦٩٤	٣,١٠٢	٣,٣٠٩	٣,٤٦٤	٤,٣١٧	٤,٣٨٨	ضرائب أخرى
٢٩,٤٦٧	٢٣,٢٥٢	٩٦,٢١٢	٧٣,٢١٤	٩٧,٦٢١	١١٩,٢٨٣	٨٤,٢٠٩	١٢٦,٥٧٠	الإيرادات غير الضريبية
١٠٩-	٥,٩٤٢	١٠,١٠٤	٢,٢٨٧	٤,٣٣٣	٧,٩٨٤	١,٤٦٣	٩,٠٢١	المنح
١٦٤-	٥,٩٣١	٩,٣٣٩	٩٢٤	٣,٤٩٧	٧,٥٣٥	١,٤١٥	٨,٢٢٠	من حكومات أجنبية
٠	٠	٩٥	٣٩٢	٣٣٢	١٤٨	١٠٩	٤٠٠	من منظمات دولية
٥٥	١١	٦٧٠	٩٧١	٥٠٣	٣٠١	١٩٨	٤٠٢	من جهات حكومية
٢٩,٥٧٦	١٧,٣١٠	٨٦,١٠٨	٧٠,٩٢٧	٩٣,٢٨٨	١١١,٢٩٩	٨٢,٧٤٦	١١٧,٥٤٩	إيرادات أخرى
١٨,٥١١	١١,٢٥٩	٥٥,٩٧٩	٤١,١٨٨	٥٤,٥٧١	٥٣,٣٩٥	٥٢,٤٥٥	٦٩,٩٧٣	عوائد الملكية
٥,٤٦٨	٤,٣٠٥	١٧,٨١٩	١٧,٤٠٥	١٧,٢١٢	١٦,٢١٦	١٢,٠٣٧	١٧,١٠٤	حصيلة بيع السلع والخدمات
١٤٧	٩٩	٥١٩	٦٤٠	٤٢١	٥٦٦	٢٤٧	٨,٠٠٣	تعويضات وغرامات
٦٥	٤٦	٦٧٣	٩١٦	٦٨٤	٥١٤	٥٥٧	٥٧	تحويلات اختيارية
٥,٣٨٥	١,٦٠٢	١١,١١٨	١٠,٧٧٩	٢٠,٤٠٠	٤٠,٦٠٨	١٧,٤٥٠	٢٢,٤١٣	أخرى
١٨٧,٩٣٤	١٣٥,٣٩٦	٤٧٠,٩٩٢	٤٠١,٨٦٦	٣٦٥,٩٨٧	٣٥١,٥٠٠	٢٨٢,٢٩٠	٥٣٣,٧٨٥	إجمالي المصروفات
٥٤,٥٠٠	٤٤,٦٣٤	١٢٢,٨١٨	٩٦,٢٧١	٨٥,٣٦٩	٧٦,١٤٧	٦٢,٨٣٩	١٣٦,٦٢٧	الأجور وتعويضات العاملين
٧,٤٠٦	٦,٤١٩	٢٦,٨٢٦	٢٦,١٤٨	٢٨,٠٥٩	٢٥,٠٧٢	١٨,٤٧٠	٢٨,٧٦٥	شراء السلع والخدمات
٥١,٥٢٠	٣٧,٧٨٢	١٠٤,٤٤١	٨٥,٠٧٧	٧٢,٣٣٣	٥٢,٨١٠	٥٠,٥٢٨	١٣٣,٦١٢	الفوائد
٥٣,٣٨١	٢٥,٩٦٦	١٥٠,١٩٣	١٢٣,١٢٥	١٠٢,٩٧٤	١٢٧,٠٣٣	٩٢,٣٧١	١٤٥,٨٣٨	الدعم والمنح والمزايا الإجتماعية
١٢,٥٨٧	١٢,٣٧٧	٣٠,٧٩٦	٣١,٣٦٤	٢٨,٩٠١	٢٧,٠٠٧	٢٣,٨٩٢	٣٣,٣٢٥	المصروفات الأخرى
٨,٥٤٠	٨,٢١٧	٣٥,٩١٨	٣٩,٨٨١	٤٨,٣٥٠	٤٣,٤٣٠	٣٤,١٩١	٥٥,٦١٨	شراء أصول غير مالية (الاستثمارات)
٧٩,٤٢٤	٥٨,٠٣٢	١٦٧,٣٧٠	١٣٦,٥٨٠	٩٧,٨٧٢	٦٨,٩٩٥	٦٠,٨٨٦	١٤٠,٣٠٩	العجز النقدي <sup>١</sup>
١,٣٠٩	٣٩٧	٦٦٥-	٢,١٢٠-	١٦٦	٢,٨٣١	٢٣٦	٥,٣١٤-	صافي حيازة الأصول المالية
٨٠,٧٣٣	٥٨,٤٢٩	١٦٦,٧٠٥	١٣٤,٤٦٠	٩٨,٠٣٨	٧١,٨٢٦	٦١,١٢٢	١٣٤,٩٩٥	العجز الكلي
<b>ملاحظات</b>								
٤,٥	٣,٨	١٠,٨	٩,٨	٨,١	٦,٩	٦,٨	٧,٦	العجز الكلي/ الناتج المحلي الإجمالي (%) <sup>١</sup>
١,٦	١,٣	٤,٠	٣,٦	٢,١	١,٨	١,٢	٠,١	العجز الأولي/ الناتج المحلي الإجمالي (%) <sup>١</sup>
٦,١	٥,٠	١٩,٧	١٩,٣	٢٢,٢	٢٧,١	٢٤,٧	٢٢,١	الإيرادات/ الناتج المحلي الإجمالي (%) <sup>١</sup>
١٠,٦	٨,٨	٣٠,٥	٢٩,٣	٣٠,٣	٣٣,٧	٣١,٥	٣٠,٠	المصروفات/ الناتج المحلي الإجمالي (%) <sup>١</sup>

المصدر: وزارة المالية.

\* بيان مبني.

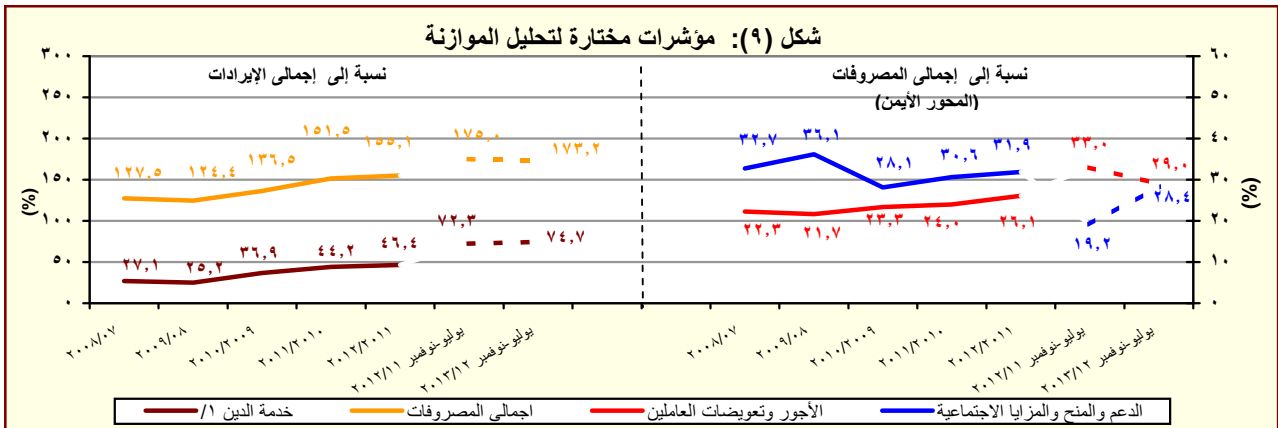
١/ يشمل قطاع موازنة الجهاز الإداري والمحليات، والهيئات الخدمية العامة.

٢/ تم إعادة تويب فعليات الموازنة العامة لتتفق مع معايير صندوق النقد الدولي والمعروفة بـ GFS ٢٠٠١ (على أساس نقدي).

٣/ تعكس بيانات الموازنة بعد التصديق عليها من قبل المجلس الأعلى للقوات المسلحة وفقاً لقرار رقم ٢٧ لعام ٢٠١٢.

٤/ العجز الكلي مطروح منه صافي حيازة الأصول المالية.

٥/ قامت وزارة التخطيط بتقدير قيمة الناتج المحلي الإجمالي لعام ٢٠١٢/٢٠١٢ بنحو ١٧٧٨ مليار جنيه، مقارنة بناتج محلي إجمالي معدل قدره ١٥٤٢,٣ مليار جنيه لعام ٢٠١٢/٢٠١١.



المصدر: وزارة المالية.

١/ تشمل الفوائد والإقساط المدفوعة (بدون متأخرات).

جدول (١١) القطاع الحكومي : ملخص المعاملات الرئيسية للموازنة العامة <sup>(١)</sup> (تابع)

(مليون جنيه)

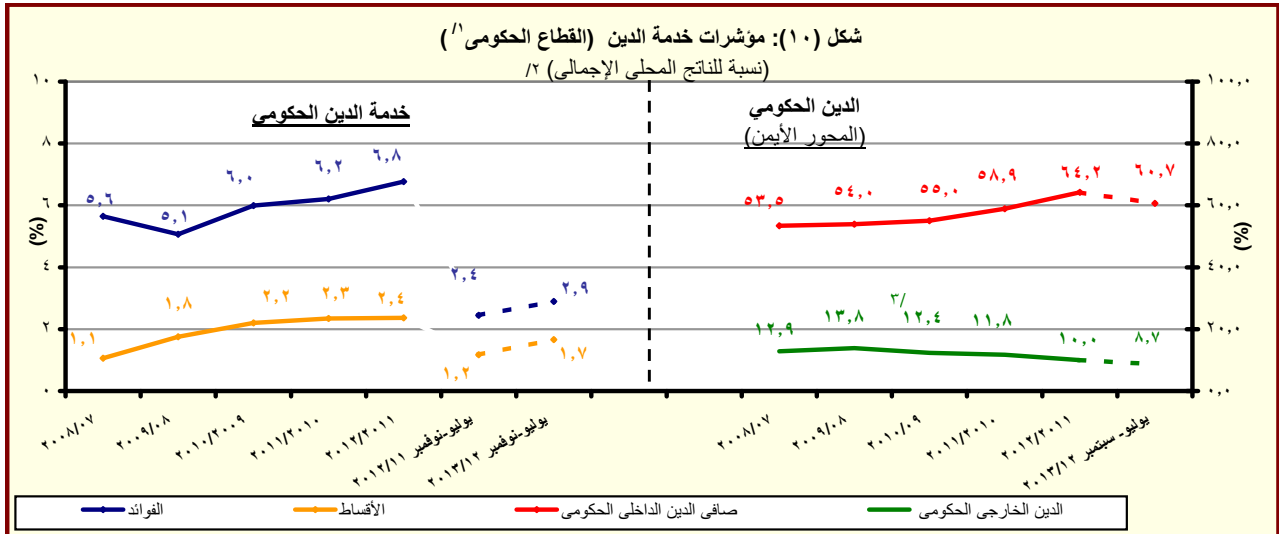
يوليو - سبتمبر	فعليات						
	٢٠١٣/٢٠١٢	٢٠١٢/٢٠١١	٢٠١١/٢٠١٠	٢٠١٠/٢٠٠٩	٢٠٠٩/٢٠٠٨	٢٠٠٨/٢٠٠٧	٢٠٠٧/٢٠٠٦
٥٠,٧٦٨	١٦٦,٧٠٥	١٣٤,٤٦٠	٩٨,٠٣٨	٧١,٨٢٦	٦١,١٢٢	٥٤,٦٩٧	العجز الكلى
٥٠,٧٦٨	١٦٦,٧٠٥	١٣٤,٤٦٠	٩٨,٠٣٨	٧١,٨٢٦	٦١,١٢٢	٥٤,٦٩٧	مصادر التمويل
.	.	٢٢	٤٢٥	١٨٣	٦٧٣	١٧٢	صافي حصيلة الخصخصة
٨٧,٩١٢	١٨٢,٢١٨	١٤٤,٢٩٥	١٠١,٤٩٢	٨٣,٦٢٧	٥٢٧	٣٣,٢٨٦	التمويل المحلى
٣٦,٣٨٥	٣٥,٨٤٤	٣٤,٧١٢	٦١,٢٢٩	١٥,١٩١-	٣,٧١٤	٥٤,٢١٢	تمويل غير مصرفى
٥١,٥٢٧	١٤٦,٣٧٤	١٠٩,٥٨٣	٤٠,٢٦٣	٩٨,٨١٨	٣,١٨٧-	٢٠,٩٢٦-	تمويل مصرفى
١,٠٠٤-	٩,٠٦٢-	٥,٠٢٢	٢,٤٥٨	١,٨١٢-	١١,٤٣٩	٣,٥٨١	الإقتراض الخارجى
-	-	-	-	-	٣٨,٩٧٠	-	المستخدم من الحساب المجمد فى اهلاك جزء من سندات البنك المركزى
-	-	-	-	٤-	٥٦-	٦٩٣-	حسابات أخرى مستحقة الدفع
١٥٧-	٤٤٣-	٣,٥٥٣	٣٤٧	٦٠٢-	١٤,٧٩١	١٩,٩٢٢	أخرى
٤١٧	١,٥٣٣	٣,٩٢٢	١,٣٢٨	٣,٣٦٦	٤,٢٧٦-	٤٣٢-	فروق إعادة التقييم
٢,٧٥٨-	١١,٣٧٦-	٧,٤١٩-	٢٢٧-	١٠,٩١٥-	١,١٤٩-	١,١٦٨-	الفرق بين القيمة الحالية والاسمية لأذون الخزانة
٣٣,٦٤٣-	٣,٨٣٥	١٤,٩٣٥-	٧,٧٨٥-	٢,٠١٧-	٢٠٣	٢٩	غير موزع

المصدر: وزارة المالية

\* بيان مبدئى.

١/ تم إعداد البيانات لتتفق مع معايير صندوق النقد الدولي والمعروفة بـ GFS ٢٠٠١ (على أساس نقدي).

٢/ يتضمن الدين الخارجى الحكومى المعاد تنويبه فى ضوء المفاوضات بين وزارة المالية والبنك المركزى والتي أسفرت عن إعادة تنويب الديون المعاد إقراضها ضمن الدين الخارجى للحكومة المركزية ووحدات الحكم المحلى بدلاً من مديونيات "القطاعات الأخرى".



المصدر: وزارة المالية والبنك المركزى المصرى

\* بيان مبدئى تحت المراجعة

١/ يشمل قطاع موازنة الجهاز الإدارى و المحليات، والهياكل الخدمية العامة.

٢/ قامت وزارة التخطيط بتقدير قيمة الناتج المحلى الإجمالى لعام ٢٠١٣/٢٠١٢ بنحو ١٧٧٨ مليار جنيه، مقارنة بناتج محلى إجمالى معدل قدره ١٥٤٢,٣ مليار جنيه لعام ٢٠١٢/٢٠١١.

٣/ قام البنك المركزى المصرى بإعادة تنويب مبلغ ٤,٣ مليار دولار الى المديونية الخارجية للقطاع الحكومى- دون تأثير على جملة الدين الخارجى- الا ان البنك المركزى لم يظهر هذا التعديل الا اعتباراً من شهر سبتمبر من عام ٢٠٠٨.

جدول (١٢ - أ) هيكل الإيرادات العامة  
(الإيرادات الضريبية)

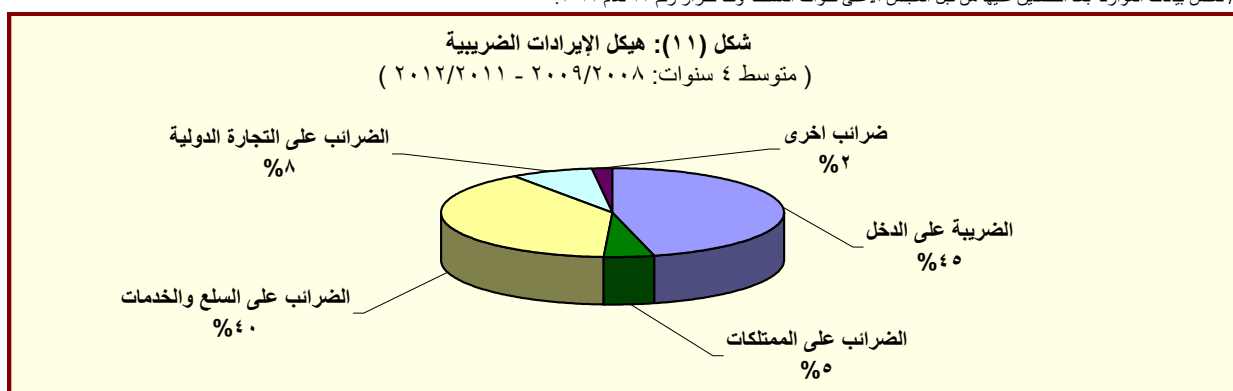
(مليون جنيه)

٢٠١٣/١٢ *	٢٠١٢/١١	٢٠١٣/٢٠١٢	٢٠١٢/١١	٢٠١١/١٠	٢٠١٠/٠٩	٢٠٠٩/٠٨	٢٠٠٨/٠٧	
يوليو-نوفمبر	يوليو-نوفمبر	موازنة						فعليات
١٠٨.٥١٠	٧٧.٣٦٣	٣٩٣.٤٧٦	٣٠٣.٦٢٢	٢٦٥.٢٨٦	٢٦٨.١١٤	٢٨٢.٥٠٥	٢٢١.٤٠٤	إجمالي الإيرادات
٧٩.٠٤٣	٥٤.١١٢	٢٦٦.٩٠٥	٢٠٧.٤١٠	١٩٢.٠٧٢	١٧٠.٤٩٤	١٦٣.٢٢٢	١٣٧.١٩٥	الإيرادات الضريبية
٣٠.٤٥٠	١٦.٧٨٣	١٢١.٦٥٤	٩١.٢٤٥	٨٩.٥٩٣	٧٦.٦١٨	٨٠.٢٥٥	٦٧.٠٥٩	الضريبة على الدخل والأرباح والمكاسب الرأسمالية ومنها
٧.٣٥٠	٦.٠٧٤	٢٠.٨٣٥	١٦.٠١٠	١٣.٣٩٣	١١.٤٠١	٩.١٤٤	٧.٣٥١	ضرائب على الدخل من التوظيف
١.١٩٥	١.١٦٨	٩.٠٨١	٥.٥٨٢	٥.٤٨٥	٤.٩١٨	٥.٠٨٠	٤.١٠٢	ضرائب على الدخل بخلاف التوظيف
٧	٧	٩٨	١٠.٤	١٧٧	٨٤	٦٠	٤٣	ضرائب على الأرباح الرأسمالية
٢١.٨٩٨	٩.٥٣٥	٨٩.٧٤٠	٦٩.٥٥٠	٧٠.٥٣٨	٦٠.٢١٥	٦٥.٩٧١	٥٥.٥٦٣	الضريبة على أرباح شركات الأموال ومنها
٥.٠٠٠	٠	٤٥.٨١٦	٣٤.٠٧٥	٣٤.٣٠٨	٣٢.١٨١	٣٤.١٣٥	٢٩.٢٦٨	من هيئة البترول
٥.٢٠٠	٤.٥٠٠	١٤.٠٩٥	١١.٨٠٠	١٠.٩٠٠	٩.٤٤٣	١٠.٣٩١	١٠.٢٦٨	من قناة السويس
٥.٩٠٨	٥.٠٣٥	٢٩.٨٢٩	٢٣.٦٧٤	٢٥.٣٣٠	١٨.٥٧٦	٢١.٤١٦	١٥.٩٩٧	من الشركات الأخرى
٦.٦٥٧	٤.٧٦٤	١٩.٤٠٣	١٣.٠٨٩	٩.٤٥٢	٨.٧٧٠	٢.٧٦٣	٢.٠٥٢	الضرائب على الممتلكات
٢٢٦	٠	١.٠٠٤	٥٢٠	٣١٧	٥١٨	٦١٢	٤٠٧	ضرائب دورية على الممتلكات
٨٢	٠	٢٥٢	١٧٥	١٧٨	١٨٩	٢٧٨	١٧٦	ضريبة الأراضي
١٤٤	٠	٧٥٢	٣٤٦	١٣٩	٣٢٩	٣٣٤	٢٣١	ضريبة المباني
٥.٦١٤	٤.٠٠٢	١٥.٥٥٤	١٠.٥٧٥	٧.٣٢٣	٦.٤١٥	٥٤٦	٥٣٤	ضريبة على العمليات المالية التجارية والرأسمالية ومنها
٥.٣٩٣	٣.٧٨٧	١٤.٨٥٤	٩.٩٠٣	٦.٧١١	٥.٨٠٨	-	-	ضريبة على عوائد أنون وسندات الخزنة
٨١٧	٧٦٢	٢.٨٤٤	١.٩٩٣	١.٨١٣	١.٨٣٧	١.٦٠٥	١.١١١	ضرائب ورسوم على السيارات
٣٥.٤٣٧	٢٧.٠٨١	١٠٠.٧٠٢	٨٤.٥٩٤	٧٦.٠٦٨	٦٧.٠٩٥	٦٢.٦٥٠	٤٩.٧٤٧	الضرائب على السلع والخدمات ومنها
١٤.٦٥٨	١٣.٤١٠	٤٣.٥٦١	٣٧.١٧٤	٣١.٨٧٣	٣٠.٧١٢	٢٧.٦٠٥	٢٥.٤٤٨	الضريبة العامة على المبيعات
٥.٤٦٩	٥.٣٣٤	١٩.٦٣٨	١٥.٥٦٦	١٢.٩٢٣	١١.٧٣٥	٩.٥٤٢	٨.٩٢٧	سلع محلية
٩.١٨٩	٨.٠٧٦	٢٣.٩٢٣	٢١.٦٠٧	١٨.٩٥٠	١٨.٩٧٧	١٨.٠٦٣	١٦.٥٢١	سلع مستوردة
٣.٧٢٢	٣.٣٦٧	١٢.٥١٣	٩.١٤١	٩.٣٩١	٩.١٥٢	٨.٨٠٤	٧.٠٥٨	ضريبة المبيعات على الخدمات
١٢.٧٨٥	٦.٨٩٠	٢٧.٣١١	٢٥.٩٨٥	٢٣.١٢٢	١٥.٥١٦	١٤.٤٥١	٧.١٦٤	ضرائب على سلع جدول رقم "١" محلية
٢٧	٣٤	١٠٠	٧١	٥٥	٥٠	٢٣	٢٧	ضرائب على سلع جدول رقم "١" المستوردة
٤٦٠	٣٤٤	١.٠٦٢	٨٨٠	٨٧٣	٩١٧	١.٠٥٦	٦٨٤	ضرائب على الخدمات الخاصة
١.٧٦١	١.٣٥٦	٨.٥٦٨	٥.٤٦٥	٥.٠٦٥	٥.٠٦٢	٥.١٦٥	٤.٣٠٣	ضرائب الدمغة (عدا دمغة الماهيات)
٦.٢٥٩	٥.٢٤٣	٢٠.٧٥٩	١٤.٧٨٨	١٣.٨٥٨	١٤.٧٠٢	١٤.٠٩١	١٤.٠٢٠	الضرائب على التجارة الدولية (الجمارك) ومنها
٥.٩٣١	٤.٨٩٣	١٩.٧١٠	١٣.٩٥٥	١٢.٩٩٧	١٣.٢٤٢	١٣.٠٦٤	١٢.٩٥٦	ضرائب جمركية قيمية
٢٤٠	٢٤٠	٤.٣٨٨	٣.٦٩٤	٣.١٠٢	٣.٣٠٩	٣.٤٦٤	٤.٣١٧	ضرائب أخرى

المصدر: وزارة المالية

\* بيان مبدئي.

١/ تعكس بيانات الموازنة بعد التصديق عليها من قبل المجلس الأعلى للقوات المسلحة وفقا للقرار رقم ٢٧ لعام ٢٠١٢.



المصدر: وزارة المالية

جدول (١٢- ب) هيكل الإيرادات العامة  
(الإيرادات غير الضريبية)

(مليون جنيه)

٢٠١٣/٢٠١٢	٢٠١٢/٢٠١١	٢٠١٣/٢٠١٢	٢٠١١/١٢	٢٠١١/٢٠١٠	٢٠١٠/٢٠٠٩	٢٠٠٩/٢٠٠٨	٢٠٠٨/٢٠٠٧
يوليو-نوفمبر	يوليو-نوفمبر	(موازنة)	فعليات				
٢٩,٤٦٧	٢٣,٢٥٢	١٢٦,٥٧٠	٩٦,٢١٢	٧٣,٢١٤	٩٧,٦٢١	١١٩,٢٨٣	٨٤,٢٠٩
-١٠,٩	٥,٩٤٢	٩٠,٢١	١٠,١٠٤	٢,٢٨٧	٤,٣٣٣	٧,٩٨٤	١,٤٦٣
-١٦٤	٥,٩٣١	٨,٢٢٠	٩,٣٣٩	٩٢٤	٣,٤٩٧	٧,٥٣٥	١,١٥٥
٠,٢	٠	٤٠٠	٩٥	٣٩٢	٣٣٢	١٤٨	١٠٩
٥٥	١١	٤٠٢	٦٧٠	٩٧١	٥٠٣	٣٠١	١٩٨
٢٩,٥٧٦	١٧,٣١٠	١١٧,٥٤٩	٨٦,١٠٨	٧٠,٩٢٧	٩٣,٢٨٨	١١١,٢٩٩	٨٢,٧٤٦
١٨,٥١١	١١,٢٥٩	٦٩,٩٧٣	٥٥,٩٧٩	٤١,١٨٨	٥٤,٥٧١	٥٣,٣٩٥	٥٢,٤٥٥
٢٤٢	٣٩٠	١,٧٨٤	١,٠٧٨	١,١٣٠	٣,٩٢٨	٤,٨٤٩	١,٣٣٥
١٩٢	٣٣٧	١,٦١٩	٩٠٩	٩٧٩	٣,٧٧٢	٤,٥٨٨	١,٠٤٣
١٦,٦٠١	١٠,٨٠٣	٦٤,٣٧٩	٥٢,٣٥٨	٤١,٣١٥	٤٣,١٨٦	٤٠,٣٥٦	٤٦,١١٢
٤,٥١٧	٠	٢٥,٩٨٦	١٥,٠٢٧	٢١,٠١٠	٢٥,٥٤٦	٢١,٦٣٧	٢٥,٢٨٢
٧,١٠١	٦,٦٠٣	١٨,٦٣٦	١٦,١١٨	١٥,٢٥٢	١٢,٧٢٩	١٣,٥٧٣	١٥,٠٩٨
٩٧٥	٨٠٧	٢,٩٠٨	٢,٢٠٧	١,٢٨٧	١,٤٣١	١,٢٤٥	٣,٠٤٧
٢٧٣	٣٦٩	٤,٥٠٠	٢,٩٨٧	٣,٢٦٣	٣,٠٩٩	٣,٨٧٣	٢,٧٨٤
١,٣٠٧	٦٦	٣,٤١٠	٣,٠٧٨	١,٦٥٥	٥,٨٩٩	٧,٥٣٦	١,٩٠١
١,٢٠٠	٠	٢,٩٣٣	٢,٨٠٠	١,٤٦٥	٢,٧٥٠	٣,٦٦٢	١,٤٤٤
٣٦١	٠	٤٠٠	-٥٣٤	-٢,٩١٢	١,٥٥٧	٦٥٥	٣,١٠٨
٥,٤٦٨	٤,٣٠٥	١٧,١٠٤	١٧,٨١٩	١٧,٤٠٥	١٧,٢١٢	١٦,٢١٦	١٢,٠٣٧
٥,٤٥٣	٤,٢٩٨	١٧,٠٨١	١٧,٧٨٩	١٧,٢٨٠	١٥,٩٧٧	١٤,٧٥٨	١١,٩٨٦
٤,٢٩٣	٢,٦٤٩	١١,٩٢٤	١٤,٢٩٠	١٣,٧٤١	١٢,٢٦٨	١١,٤٦٨	٩,٣٩٣
١٥	٦	٢٣	٣٠	١٢٥	١,٢٣٥	١,٤٥٨	٥١
٠	٠	٠	٠	١٠٠	١,٢٠٠	-	-
١٤٧	٩٩	٨,٠٠٣	٥١٩	٦٤٠	٤٢١	٥٦٦	٢٤٧
٦٥	٤٦	٥٧	٦٧٣	٩١٦	٦٨٤	٥١٤	٥٥٧
٥٥	٤٣	٥٢	٤٩٧	٦٧٦	٤٦٠	٣٩٣	٣٣٠
١٠,٤	٢,٧	٥	١٧٦	٢٤٠	٢٢٥	١٢٠	٢٢٦
٥,٣٨٥	١,٦٠٢	٢٢,٤١٣	١١,١١٨	١٠,٧٧٩	٢٠,٤٠٠	٤٠,٦٠٨	١٧,٤٥٠
٤,٢٠٨	٦٩٦	٤,٢٠٧	٣,٥٢٧	٢,٨٦٥	٣,٣٧٣	٣١,٠٥٥	٥,٥٠٥
١,١٧٧	٩٠٧	١٨,٢٠٦	٧,٥٩٢	٧,٩١٤	١٧,٠٢٧	٩,٥٥٤	١١,٩٤٥
٤٥٨	٣١٨	٠	٣,٢٥٤	٣,٥٨٠	٣,٠٨١	٣,٠٩١	٢,١٥٠
٤٢١	٥١٠	٩,٨٥١	٣,١٦٦	٤,٥٥٠	٥,٥٦٧	٤,٦٤٣	٣,٣٨٩

المصدر: وزارة المالية

\* بيان مبدئي.

١/ تعكس بيانات الموازنة بعد التصديق عليها من قبل المجلس الأعلى للقوات المسلحة وفقاً للقرار رقم ٢٧ لعام ٢٠١٢.

٢/ شهد بند عوائد الملكية الأخرى ارتفاعاً ملحوظاً خلال العامين ٢٠١٠/٢٠٠٩ و ٢٠٠٨/٢٠٠٧ تأثراً بعوائد بيع رخصة الجيل الثالث لشركات المحمول مقابل ١,٥ مليار جنيه و ٣,١ مليار جنيه على التوالي، وعوائد بيع الرخصة الثالثة للمحمول لمستثمر أجنبي في عام ٢٠٠٧/٢٠٠٦ مقابل ١٥,٢ مليار جنيه.

٣/ إيرادات الصناديق والحسابات الخاصة التابعة لجهات موازنة مثل الجامعات والمراكز الطبية المتخصصة والهيئات والمراكز البحثية، ويقابل هذه الإيرادات مصروفات بذات القيمة موزعة على أبواب ٤/ يعكس هذا البند أثر رفع أسعار بيع الغاز الطبيعي للصناعات كثيفة الاستخدام للطاقة، وذلك بعد تفعيل قرارات قانون ١١٤ لعام ٢٠٠٨.

٥/ يعكس المبالغ التي تم دفعها مقدماً لتمويل مشروعات استثمارية خلال العام المالي السابق ولم يتم استخدامها خلال نفس العام، ومن ثم يتم قيد هذه المبالغ في العام المالي التالي كجزء من استثمارات ممولة ذاتياً تحت بند "الإيرادات المتوقعة".

جدول (١٣): توزيع الواردات والمتحصلات الجمركية بحسب التصنيف الوظيفي للواردات<sup>١</sup>  
(مبنى على التصنيف الواسع للأمم المتحدة)

(مليون جنيه)

الواردات الجمركية /٢					الواردات السلعية					البند
يوليو- نوفمبر * ٢٠١٣/١٢	٢٠١٢/١١	٢٠١١/١٠	٢٠١٠/٠٩	٢٠٠٩/٠٨	يوليو- نوفمبر * ٢٠١٣/١٢	٢٠١٢/١١	٢٠١١/١٠	٢٠١٠/٠٩	٢٠٠٩/٠٨	
٦.٢٧٣	١٤.٧٥٨	١٣.٨٥٧	١٤.٦٥٥	١٤.٠٩١	١٥٠.٠٠٤	٣٦٢.٨٨٩	٣٢٧.٠٢٦	٢٣٨.٩٣٠	٢٤٧.٧٠٤	<b>الإجمالي</b>
(١٧,٨)	(٦,٥)	(٥,٤)	(٤,٠)	(٠,٦)	(٧,٧)	(١١,٠)	(٣٦,٩)	(٣,٥)	(٨,١)	
٩,٠	٢٤,٠	١٩	٥	٥	١١,٠٨٦	٢٩,٢٨٦	٢٤,٦٦٨	١٨,٠٥٢	١٦,٠٩٣	١١١
٥٤	١٠,٢	٣١	٤٦	٤٨	٣,٤٣٨	٩,٠١٠	٦,٦٠٠	٢,٧٧٠	٢,١٨١	١١٢
٩	٢٤	٤١	٤٧	١١٧	٦,٤١٩	٢٦,٤٢٥	١٢,٥٩٩	٧,٤٧٥	٨,٦٥١	١٢١
٢١٨	٤٢٥	١,٠٩٠	٣٥٢	٣٢٣	٧,٨٧٩	١٩,٤٢٣	١٥,٣١٠	٧,٨٢٥	٧,٩٣١	١٢٢
٣٦	١٥٥	١٧٥	٢١١	١٨١	١٢,٠٤٦	٣٣,٨٨٣	٢٨,٩٩٢	١٧,٥١٧	١٧,٥١٦	٢١
٨٠١	٢,٤٣٩	٢,٣٣٤	٢,٧٥٦	٣,٣٩٣	٤٩,٧٢٦	١٢٥,٢٥٦	١٠٧,٤٧١	٩١,٥٠٧	٨٩,٣٠٤	٢٢
٠,٠	٠,٠	١٥٤	١٨٥	٢	٣,٤٦٧	٧,٢٠٥	٣,٦٧٠	١,٠٤٥٦	٥,٨٢٨	٣١
٥٢٠	١,٢٦٨	٨٩٩	٣٦٨	١٢١	١١,٤٩٨	١٩,١٢١	١٦,٢٧٨	٢,٨٩٠	١٢,٢٧١	٣٢
٢٦٨	٧٦٩	٨٥١	٩٩٦	٨٧٩	١٤,٤٩٩	٢٧,٠٠١	٤٠,١٦٥	٢٩,٦٢٥	٣٤,٥٩٤	٤١
١٨٦	٥١٢	٥٠٧	٤٨٣	٤٤٣	٧,٤١٧	١٦,٢٠٩	١٧,٠٨٧	١١,٧٤٥	١١,٥٨٨	٤٢
٧٦١	٣,١٢٧	٢,٣٨٨	٣,٢٣٤	٢,٩٣١	٣,٤١٦	٧,٤٣٦	٧,٥٧٣	٧,٦٥٦	٧,٥٨٠	٥١
٢٣١	٧٩٤	٨٤٦	٨٤٧	١,٠١٢	٣,٨٦٩	٧,٠٤٧	٩,٠٥٥	٦,٣٨٧	٦,٥٥٥	٥٢
٢٥٥	٧٢٣	٦٣٤	٥١٣	٥٥٧	٥,٦٨٩	١٣,٣٢٣	١٣,٦٤٥	٧,٧٣٩	٦,٧٠٣	٥٣
٢١٥	٦٥٢	٧٤٣	٤١٥	٤٣٢	١,٩٤٤	٤,٠٠١	٤,٦٢١	٥,٠٥٠	١٠,١٨٨	٦١
٣٢٨	٦٣١	١,١١٣	٥٦٩	٥٦٤	٣,٠٨١	٥,٩٤٤	٧,٠٩٤	٣,٤٢٧	٢,٩٤٣	٦٢
١٦٥	٢٦١	٥٦٠	٤٩٠	٤٥٤	٥,٧٤٤	١٢,٢٥٦	١٢,٠٥٧	٨,٧٦٥	٧,٧٦٨	٦٣
٢,٢١٧	٢,٨٥٢	١,٤٧٠	٣,١٤٠	٢,٥٢٠	٣٦	١٣٣	١٨٢	٤٥	١١	٧
										<b>ملاحظات</b>
					إجمالي الواردات (مليون دولار)					٤٤,٩٤٣
					الإيرادات الجمركية/ الناتج المحلي الإجمالي <sup>٣</sup>					١,٤
					الإيرادات الجمركية/ إجمالي الإيرادات والمنح					٥,٠
					الإيرادات الجمركية/ إجمالي الإيرادات الضريبية <sup>٤</sup>					٩,١

المصدر: وزارة المالية، مصلحة الجمارك المصرية ( معدل تغير سنوي.

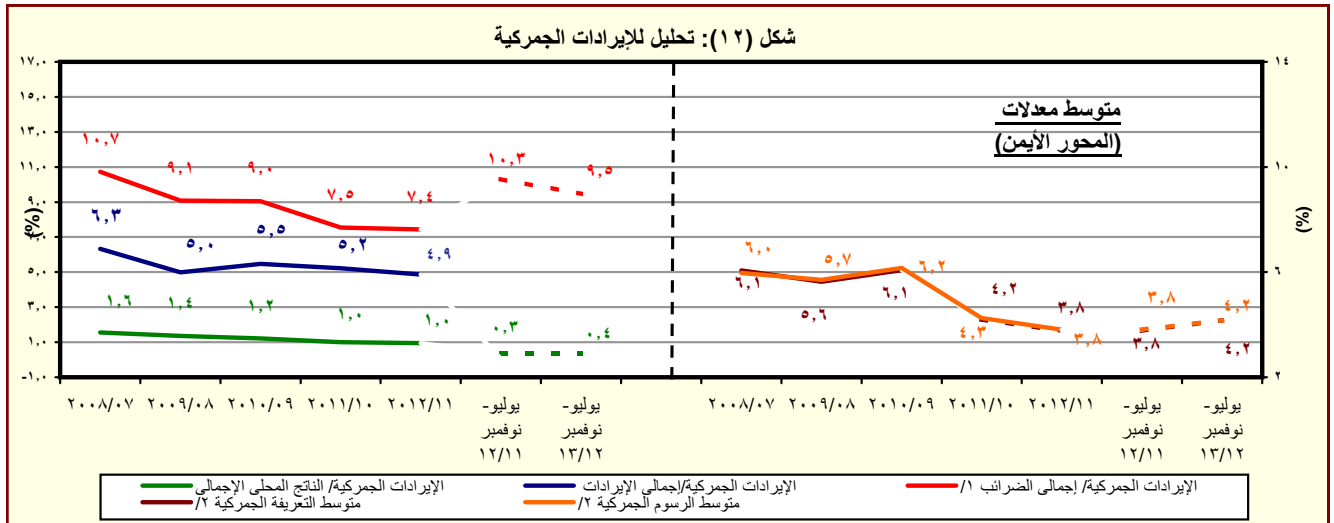
١/ جملة المتحصلات لمصلحة الجمارك قد تختلف عن القيمة الإجمالية المعروضة عن متحصلات التجارة الدولية في جدول الموازنة العامة بسبب توزيع متحصلات مصلحة الجمارك على بنود الموازنة المختلفة، مثل الضرائب على التجارة الخارجية، الضرائب على السلع والخدمات، وضرائب أخرى.

٢/ تتضمن الإيرادات السيادية والجمركية. تجدر الإشارة أنه يتم حالياً مراجعة البيانات الخاصة بالإيرادات الجمركية لعام ٢٠١١/١٠ على أساس شهري.

٣/ قامت وزارة التخطيط بتقدير قيمة الناتج المحلي الإجمالي لعام ٢٠١٢/٢٠١١ بنحو ١٧٧٨ مليار جنيه، مقارنة بناتج محلي إجمالي قدره ١٥٤٢,٣ مليار جنيه لعام ٢٠١١/٢٠١٠.

٤/ إجمالي الضرائب التي تم تحصيلها من قبل المصالح الإيرادية (الضرائب على الدخل، المبيعات، الجمارك، والضرائب العقارية).

\* بيان مبدئي



المصدر: وزارة المالية، مصلحة الجمارك المصرية \* بيان مبدئي.

١/ إجمالي الضرائب التي تم تحصيلها من قبل المصالح الإيرادية (الضرائب على الدخل، المبيعات، الجمارك، والضرائب العقارية).

٢/ بالنسبة إلى إجمالي الواردات.

جدول (١٤): هيكل المصروفات العامة<sup>١/</sup>

(مليون جنيه)

٢٠١٣/٢٠١٢*	٢٠١٢/٢٠١١	٢٠١٣/٢٠١٢ <sup>٢/</sup>	٢٠١٢/٢٠١١	٢٠١١/٢٠١٠	٢٠١٠/٢٠٠٩	٢٠٠٩/٢٠٠٨	٢٠٠٨/٢٠٠٧	
يوليو-نوفمبر	يوليو-نوفمبر	(موازنة)						فعليات
١٨٧,٩٣٤	١٣٥,٣٩٦	٥٣٣,٧٨٥	٤٧٠,٩٩٢	٤٠١,٨٦٦	٣٦٥,٩٨٧	٣٥١,٥٠٠	٢٨٢,٢٩٠	المصروفات
٥٤,٥٠٠	٤٤,٦٣٤	١٣٦,٦٢٧	١٢٢,٨١٨	٩٦,٢٧١	٨٥,٣٦٩	٧٦,١٤٧	٦٢,٨٣٩	الأجور والتعويضات للعاملين
٤٥,١٩٧	٣٦,٩٧٤	١٠٨,١٨٧	٩٩,٩٢٦	٧٨,٢٧٠	٧٠,٣٢١	٦٢,٦٥٨	٥١,١٧٢	الاجور والبدلات النقدية والعينية
٩,٠١٣	٧,٨٨٥	٢٣,١٢٣	١٩,٩٥٩	١٧,٩١٧	١٥,٨٤٠	١٥,١٥٧	١٣,٩٣٩	الوظائف الدائمة
٧٦٢	٩١٥	٢,٠٧٥	٢,١٢٤	١,٧٤٨	١,١٩١	٩٦٩	٧٠١	الوظائف المؤقتة
٢٤,٣٨٦	١٩,١٥١	٥٩,٠٠٨	٥٢,٧٢٩	٣٥,٠٩٣	٢٩,٩٤٠	٢٦,٧١٠	٢١,٩٤٣	المكافآت
٥,٢٩٥	٣,٨٦١	١٠,٥٠٥	١١,٢٠٧	٩,٩٨١	٩,٣٨١	٦,٢٢٣	٣,٩٦٦	بدلات نوعية
٤,٨٨٩	٤,٤٦٣	١٠,٨٠٨	١١,٣٩٧	١١,٣٩٦	١١,٧١٠	١١,٧٣٨	٩,٠٥١	مزايا نقدية
٨٥٣	٧٠٠	٢,٦٦٧	٢,٥٠٩	٢,١٣٥	٢,٢٦٠	١,٨٦١	١,٥٧٣	المزايا العينية
٥,١٨٢	٤,٣٣٨	١٢,٥٠٨	١١,٥٨٩	٩,١٠٣	٧,٨٥٠	٧,٢١٠	٦,١٦٥	المزايا التأمينية
٤,٦٠٢	٣,٨٥٢	١٠,٨٩٦	١٠,٣٠٦	٨,٠٧٠	٦,٩٧٠	٦,٤١٢	٥,٤٦٤	حصة الحكومة في صندوق التأمين الاجتماعي للحكومة
٥٧٩	٤٨٦	١,٦١٢	١,٢٨٣	١,٠٣٣	٨٨٠	٧٩٨	٧٠١	مزايا تأمينية أخرى
٧,٤٠٦	٦,٤١٩	٢٨,٧٦٥	٢٦,٨٢٦	٢٦,١٤٨	٢٨,٠٥٩	٢٥,٠٧٢	١٨,٤٧٠	شراء السلع والخدمات
٣,١٥٨	٢,٦٠٣	١٣,٣٢٤	١٠,٥٩٩	٩,٩٧٩	١١,٩٦٧	١١,٤٠٤	٧,٢٧٢	السلع ومنها
١,٤٢٩	١,٠٣٧	٦,٣٦١	٤,٢٩٩	٤,٠٣١	٤,١٤٩	٣,٤٨٢	٣,١٠٢	المواد الخام
٢٧٤	٢٥٥	٩٧٩	٩٥٥	٨٧١	١,٥٣٧	١,٠٤٦	٦٤١	وقود وزيوت وقوى محركة للتشغيل
١,١٠٦	١,٠٣٥	٤,٢٩٠	٤,١٥٩	٣,٨٤٦	٤,٩٩٣	٥,٨٣١	٢,٦٢١	مياه وانارة
٣,٧٧٤	٣,٢٢٤	١١,٣٨٢	١١,٥١٦	١٠,٧١٦	١١,٤٤٢	٩,٨٠٥	٧,٦٢٥	الخدمات ومنها
١,١٥٧	٨٤٩	٤,٣٨٤	٣,١٩٤	٣,٣٣٦	٣,٤٢٨	٢,٩٢٥	٢,٤٠١	نفقات الصيانة
٤٨٧	٣٠٨	١,٢٢٠	١,١٨٥	٨٤٢	١,٢٦٤	١,٠٩٤	١,٢٨٤	نفقات طبع ودوريات وحقوق تأليف
٩٢٤	٨٣٧	٢,٤٣١	٢,١٠٦	٢,١١٢	١,٩٠٠	١,٣٤٩	١,١٣٤	نقل وانتقالات عامة
٩٥٧	١,٠٢٣	٢,٢٩٦	٣,٨٥٠	٣,١٣٣	٣,٤٥٩	٣,١٥٨	١,٧٤٥	نفقات خدمية متنوعة <sup>٣/</sup>
٤٧٤	٥٩٣	٤,٠٥٩	٤,٧١١	٥,٤٥٣	٤,٦٥٠	٣,٨٦٤	٣,٥٧٤	أخرى

المصدر: وزارة المالية، مصلحة الضرائب المصرية

\* بيان مبدئي.

١/ التنبؤ يتفق مع معايير صندوق النقد الدولي والمعروفة بـ GFS ٢٠٠١ على أساس نقدي.

٢/ تعكس بيانات الموازنة بعد التصديق عليها من قبل المجلس الأعلى للقوات المسلحة وفقاً للقرار رقم ٢٧ لعام ٢٠١٢.

٣/ يشمل مصروفات خدمية أخرى متنوعة، من أهمها نفقات تنفيذ الأحكام القضائية.



جدول (١٤): هيكل المصروفات العامة (تابع)

(مليون جنيه)

٢٠١٣/١٢ *	٢٠١٢/١١	٢٠١٣/٢٠١٢ <sup>١/</sup>	٢٠١٢/١١	٢٠١١/١٠	٢٠١٠/٠٩	٢٠٠٩/٠٨	٢٠٠٨/٠٧	
يوليو-توفمبر	يوليو-توفمبر	(موازنة)						فئات
٥١٠٥٢٠	٣٧٠٧٨٢	١٣٣٠٦١٢	١٠٤٠٤٤١	٨٥٠٠٧٧	٧٢٠٣٣٣	٥٢٠٨١٠	٥٠٠٥٢٨	القوائد ومنها:
١٠٠٦٩٩	١٠٥٣٣	٦٠٠٩١	٣٠٤١٨	٣٠٤١٦	٢٠٨٤٠	٣٠٥٩٨	٣٠٧٣٧	قوائد خارجية
٤٢٠٩٨٩	٢٩٠٤٢٢	١٠٩٠٤٣٣	٨٤٠٤٥٥	٦١٠١٣٤	٥٣٠١٢٨	٣٢٠٦٧٢	٣٠٠٦٩١	قوائد محلية (لتغير الحكوميين)
٦٠٨٣١	٦٠٨٢٢	١٧٠٨٨٠	١٦٠٤٢٠	٢٠٠٤٠٠	١٦٠١٧٨	١٦٠٤٠٣	١٥٠٨٩٢	قوائد محلية (لوحدة الحكومة العامة)
٢	٥	٢٠٨	١٤٨	١٢٧	١٨٧	١٣٨	٢٠٨	أخرى
٥٣٠٣٨١	٢٥٠٩٦٦	١٤٥٠٨٣٨	١٥٠٠١٩٣	١٢٣٠١٢٥	١٠٢٠٩٧٤	١٢٧٠٠٣٣	٩٢٠٣٧١	الدعم والمنح والمزايا الإجتماعية
٤٣٠١٧٥	١٩٠٢٩٣	١١٢٠٩٨٧	١٣٤٠٩٦٣	١١١٠٢١١	٩٣٠٥٧٠	٩٣٠٨٣٠	٨٤٠٢٠٥	الدعم
٤٢٠٣٤٠	١٨٠٥٥٤	١١٠٠٧٤٦	١٣١٠٨٨٥	١٠٨٠٣١٦	٩١٠٢١٦	٩١٠١٨٥	٨٢٠٠١٧	لمؤسسات حكومية غير مالية، ومنها:
٨٠٤٢١	٦٠٩٢٦	٢٦٠٦٠٠	٣٠٠٢٨٢	٣٢٠٧٤٣	١٦٠٨١٩	٢١٠٠٧٢	١٦٠٤٤٥	دعم السلع التموينية
٣٠٠٨٥٥	٩٠٤٢٠	٧٠٠٠٠٠	٩٥٠٥٣٥	٦٧٠٦٨٠	٦٦٠٥٢٤	٦٢٠٧٠٣	٦٠٠٢٤٩	دعم السلع البترولية
٨٣٥	٧٣٩	٢٠٢٤٠	٣٠٠٧٨	٢٠٨٩٥	٢٠٣٥٤	٢٠٦٤٥	٢٠١٨٨	لمؤسسات مالية حكومية
١٠٤٢٠	٢٠٥٣٩	٦٠٠١٣	٥٠٣٠٥	٥٠٣١٩	٤٠٣٨٠	٤٠٢١٣	٣٠٨٩٠	المنح
٤٣	٩٤	١٨٣	٢١٩	٢٠٠	١٢٨	١٦٩	٢	للحكومات الأجنبية
٠,٢	٠,٢	-	٠,٢	١,٢	-	-	-	للمؤسسات الدولية
١٠٣٧٧	٢٠٤٤٥	٥٠٨٣٠	٥٠٠٨٥	٥٠١١٨	٤٠٢٥٢	٤٠٠٤٤	٣٠٨٨٩	لجهات الحكومة العامة
٨٠٤٧٣	٣٠٩٠١	٢٣٠٩٠٩	٩٠٣٦٧	٦٠١١٨	٤٠٤٨٣	٢٨٠٧٠٧	٤٠٠٥٠	مزايا إجتماعية
١٠٦٥٧	٢٠٥١٢	٢٠٦٥٨	٢٠٥٨١	٢٠٠٤٨	١٠٤٦٤	١٠٢٣٦	٩٩٣	مزايا الأمان الإجتماعي
٦٠٥٠٠	١٠٢٥٠	٢٠٠٧٠٠	٦٠٢٠٠	٣٠٤٣٨	٢٠٤٠٠	٢٦٠٨٠٥	٢٠٦٠٠	مساعدات إجتماعية <sup>١٢</sup>
٢٨١	١١٣	٤٨٤	٥١٦	٥٧٢	٥٧٠	٦٢٥	٤١٨	نفقات خدمية لغير العاملين
٣٤	٢٦	٦٧	٧٠	٦٠	٤٩	٤١	٣٨	مزايا إجتماعية للعاملين
١٢٠٥٨٧	١٢٠٣٧٧	٣٣٠٣٢٥	٣٠٠٧٩٦	٣١٠٣٦٤	٢٨٠٩٠١	٢٧٠٠٠٧	٢٣٠٨٩٢	المصروفات الأخرى
٨٢٨	٨٩٤	٣٠٠٧٩	٣٠٠٢٦	٣٠٣٦٥	٣٠٩٠٩	٣٠٩٠٩	٣٠٣٨٧	جارية
٣٠	٢٢	٨٨	٥٨	٦٧	٧٤	١٠٠	٩٥	ضرائب ورسوم
٥٥	١٢٧	٣٣٠	٣٤٥	١٦٢	٢٤٦	٢٥٦	٣٢٤	اقتراكات
٧٤٣	٧٤٤	٢٠٦٦١	٢٠٦٢٣	٣٠١٣٦	٣٠٥٨٩	٣٠٥٥٣	٢٠٩٦٧	اخرى متنوعة
١١٠٧٥٩	١١٠٤٨٤	٣٠٠٢٤٦	٢٧٠٧٧٠	٢٨٠٠٠٠	٢٤٠٩٩٢	٢٣٠٠٩٨	٢٠٠٥٠٥	المصروفات الأخرى الإجمالية والإحتياطيات العامة <sup>١٣</sup>
٨٠٥٤٠	٨٠٢١٧	٥٥٠٦١٨	٣٥٠٩١٨	٣٩٠٨٨١	٤٨٠٣٥٠	٤٣٠٤٣٠	٣٤٠١٩١	شراء أصول غير مالية (الاستثمارات)
٧٠٦٧٥	٧٠٥٦٣	٤٩٠٢٩٧	٢٨٠٩٩٧	٣٣٠٣٠٣	٣٩٠٢٠٥	٣٤٠٦٥٤	٢٨٠١٨٦	الأصول الثابتة
٧٠٥٢٥	٧٠٤٣٢	٤٨٠١١٨	٢٨٠٣٩٨	٣٢٠٦٤٨	٣٨٠٦٢٢	٣٤٠١٦١	٢٧٠٧٣٤	استثمار مباشر (شامل الرسوم الجمركية)
١٥٠	١٣١	١٠١٧٩	٥٩٩	٦٥٥	٥٨٣	٤٩٣	٤٥٢	نفقات إيرادية موجلة (تشغيل)
٢٧٠	٧٨	٩٤٥	٥٨٣	٥٠٨	٦٨٠	٤٤٨	٢٧٠	الأصول غير المنتجة <sup>١٤</sup>
٥٩٥	٥٧٦	٤٠٧٢٦	٦٠٣٣٧	٦٠٠٧٠	٨٠٤٦٥	٨٠٣٢٩	٥٠٧٣٥	أخرى

المصدر: وزارة المالية

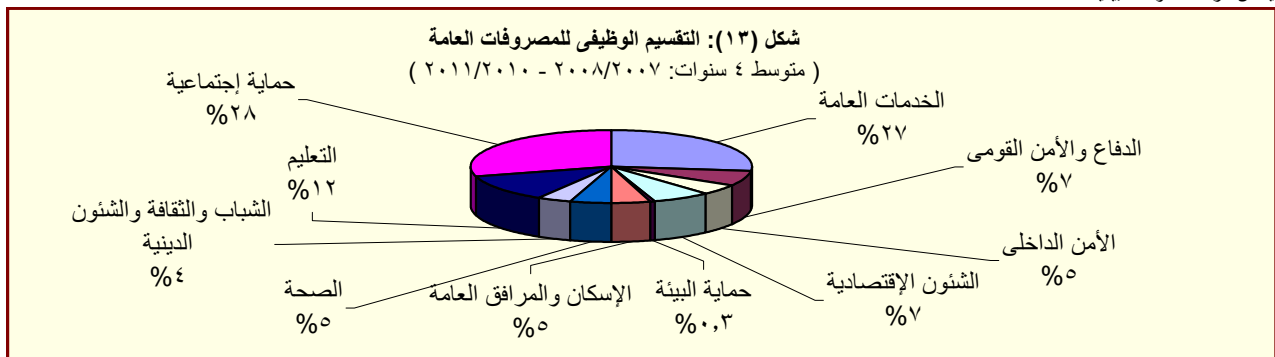
\* بيان مبدئي.

١/ تعكس بيانات الموازنة بعد التصديق عليها من قبل المجلس الأعلى للقوات المسلحة وفقاً للقرار رقم ٢٧ لعام ٢٠١٢.

٢/ يعكس مساهمات الخزنة في صناديق المعاشات.

٣/ يتضمن الإنفاق على القوات المسلحة.

٤/ يعكس شراء الأصول الطبيعية.



المصدر: وزارة المالية