

القسم الأول

نظرة عامة على الأداء الإقتصادي و المالي

- أ- مؤشرات الإقتصاد العيني و الحقيقي و مصادر النمو..... ١
- ب- السكان و التشغيل..... ٢
- ج- الأسعار المحلية (متوسط الفترة)..... ٢
- د- مؤشرات المالية العامة..... ٣
- هـ ملخص الدين العام المحلي (بالمليون جنييه، رصيد نهاية الفترة)..... ٤
- و- إجمالي الدين العام الخارجي (مليون دولار، رصيد نهاية الفترة)..... ٤
- ز- خدمة الدين الحكومي (مليون جنييه، تدفقات)..... ٤
- ح- المؤشرات النقدية (نهاية الفترة)..... ٥
- ط- القطاع المالي والاستثمارات..... ٦
- ي- معاملات القطاع الخارجي..... ٧

القسم الأول: نظرة عامة على الأداء الإقتصادي والمالي

بيان ربع سنوي				بيان سنوي				
أبريل-يونيو	يوليو-سبتمبر	أكتوبر-ديسمبر	يناير-مارس	٢٠١٢/٢٠١١	٢٠١١/٢٠١٠	٢٠١٠/٢٠٠٩	٢٠٠٩/٢٠٠٨	٢٠٠٨/٢٠٠٧
*٢٠١٢	*٢٠١٢	*٢٠١١	*٢٠١٢					
أ. الإقتصاد العيني (بالأسعار الجارية)								
٤٠٠,٤٠٠	٣٦٢,٥٠٠	٣٧٧,٣٠٠	٣٤٩,٥٠٠	١,٥٤٢,٣٠٠	١,٣٧١,١٠٠	١,٢٠٦,٦٠٠	١,٠٤٢,٢٠٠	٨٩٥,٥٠٠
٦٦,٤٠٠	٦٠,١٩١	٦٣,٤٢٩	٥٨,٨٤٤	٢٥٧,٢٦٢	٢٣٥,٩٩٥	٢١٨,٨٨٩	١٨٩,٠٩٤	١٦٢,٦٨٨
٣٨١,٢٤٦	٣٤٦,٣١٧	٣٦١,٧٦٢	٣٣٢,٢٢٣	١,٤٧٥,٣٢٦	١,٣٠٩,٩٠٦	١,٠٨٧,٧١١	٨٥٣,١٠٦	٧٣٢,٨١٢
٦٣,٢٢٤	٥٧,٥٠٤	٦٠,٨١٧	٥٥,٩٥٢	٢٤٦,٠٩١	٢٢٥,٤٦٣	٢٠٨,٧٢٨	١٨٠,٣٥٩	١٥٥,٣٨٥
١٩,٤٦١	١٧,٨١٤	١٨,٥٤٢	١٧,٥٩٨	١٨,٧٤٠	١٧,٢٣٣	١٥,٥١٤	١٣,٧٠٢	١٢,٠٣٠
٣,٢٢٧	٢,٩٥٨	٣,١١٧	٢,٩٦٣	٣,١٢٦	٢,٩٦٦	٢,٨١٤	٢,٤٨٦	٢,١٨٦
ب. مؤشرات الإقتصاد العيني ومصادر النمو^{١/}								
(معدل النمو)								
٣,٣	٥,٢	٠,٤	٠,٤	٢,٢	١,٨	٥,١	٤,٧	٧,٢
٣,٣	٥,٢	٠,٤	٠,٣	٢,٢	١,٩	٥,١	٤,٧	٧,٢
٣,٢	٤,٢	٠,٣-	٠,٨-	١,٦	١,١	٤,٣	٥,٠	٦,١
٣,٨	٧,٥	٠,٣	٠,٨	٢,٨	٢,٥	٦,٧	٣,٧	١٠,٧
٢,٩	٣,٨	٢,٦	٢,٨	٣,٠	٣,٤	٤,٥	٥,٨	٣,٥
١٤,٠	٢٥,١	٢,٣	٤,٤	٨,٠	٢,١-	٨,٠	٩,١-	١٥,٥
٥,٥	٦,٨	٥,٣	٤,٧	٥,٦	٥,٣	٤,٢	٥,٧	٥,٢
٥,٨	٧,٣	٥,٦	٤,٨	٥,٩	٥,٥	٤,١	٥,٧	٥,٧
٣,٣	٣,٥	٣,٠	٤,٢	٣,١	٣,٨	٤,٥	٥,٦	٢,١
٥,٨-	٧,٠	٦,٥-	١٦,٤-	٢,٣-	١,٢	٣,٠-	١٤,٥-	٢٨,٨
--	٢,٩	١,٨-	٢,٠-	٠,١-	٠,٦-	٢,٨	٢,٤	٥,٠
الإدخار المحلي^{١/}								
٤,١-	١٠,٥-	٢٨,٤-	١٠,٨	٢١,٣-	٣,٤	٣١,٦	١٣,٠-	٢٤,١
١٢,٣	٨,٢	٩,٩	١٤,٧	٩,١	١٣,٠	١٤,٣	١٢,٦	١٦,٨
الاستثمارات المحلية^{١/٥}								
١٩,٢	٣٠,٢	٤,٢	١,٩-	١٠,١	٠,٣-	١٧,٧	٠,٢-	٢٩,١
٢٠,٠	١٦,٩	١٧,٧	١٩,٢	١٦,٧	١٧,١	١٩,٥	١٩,٢	٢٢,٤

المصدر: وزارة التخطيط والتعاون الدولي.

* بيان مبدئي، وقابل للتعديل.

-- بيان غير متاح.

بيان معدل في ضوء البيانات الحديثة الصادرة عن وزارة التخطيط.

١/ قامت وزارة التخطيط بمراجعة بيانات الناتج المحلي الإجمالي لعام ٢٠١١/١٠ على أساس ربع سنوي.

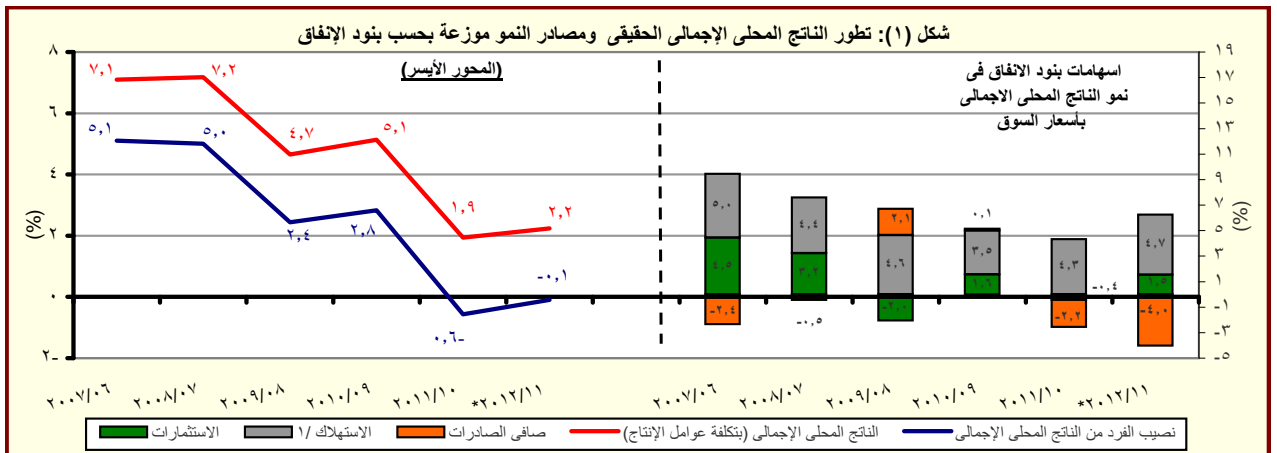
٢/ تم حساب معدلات النمو الحقيقية باستخدام الأسعار الثابتة لعام ٢٠٠٢/٢٠٠١، ولكن بدءاً من عام ٢٠٠٨/٢٠٠٧ تم حساب معدلات النمو باستخدام الأسعار الثابتة لعام ٢٠٠٧/٠٦.

٣/ تشمل نشاط قطاع البترول والغاز الطبيعي.

٤/ تشمل صافي الضرائب غير المباشرة.

٥/ رأس المال الثابت، يشمل التغير في المخزون.

٦/ بالأسعار الجارية.



المصدر: وزارة التخطيط والتعاون الدولي.

* بيان مبدئي، وقابل للتعديل.

١/ متضمن الاستهلاك العام والخاص.

القسم الأول: نظرة عامة على الأداء الإقتصادي والمالي (تابع)

بيان ربع سنوي				بيان سنوي				
يوليو- سبتمبر ٢٠١٢	يونيو- سبتمبر ٢٠١٢	مارس- يونيو ٢٠١٢	يناير- سبتمبر ٢٠١١	٢٠١٢/١١	٢٠١١/١٠	٢٠١٠/٠٩	٢٠٠٩/٠٨	٢٠٠٨/٠٧
ج . السكان								
٨٣,٢	٨٢,٣	٨١,٨	٨١,٠	٨٢,٣	٨٠,٤	٧٨,٧	٧٦,٩	٧٥,٢
إجمالي عدد السكان (بالمليون نسمة) ^{١/}								
٢,٧	٢,٣	٢,١	٢,٠	٢,٣	٢,٢	٢,٣	٢,٣	٢,١
معدل نمو السكان								
د . الأسعار المحلية (متوسط الفترة)								
٦,٣	٨,١	٨,٩	٩,٠	٨,٦	١١,٠	١١,٧	١٦,٢	١١,٧
معدل التضخم وفقاً لأسعار المستهلكين (حضر الجمهورية) ^{٢/}								
١,٦	٠,٧	٧,٢	١٤,٣	٧,٦	١٥,٩	٥,٠	٢,٥	١٧,٧
معدل التضخم وفقاً لأسعار المنتجين ^{٣/}								
٩,٥	٩,٥	٩,٥	٨,٥	٩,٣	٨,٥	٨,٥	٩,٠	١٠,٠
سعر خصم البنك المركزي ^{٤/}								
١٤,٠	١٤,٣	١٣,٨	١٢,٢	١٣,٤	١٠,٢	٩,٩	١١,٣	٧,٠
سعر الفائدة على أذون الخزانة (٩١ يوم)								
٧,٧	٧,٦	٧,٧	٦,٧	٧,٣	٦,٥	٦,٣	٦,٥	٦,٥
سعر الفائدة على الودائع (٣ أشهر) ^{٤/}								
٩,٧	٩,٧	٩,٦٥	٩,٠١	٩,٧	٨,٥	٨,٣	٩,٥	١٠,٣
سعر العائد بين البنوك - ليلة واحدة ^{٥/}								
٦,٠٦	٦,٠٣	٦,٠٢	٥,٩٥	٦,٠٠	٥,٨١	٥,٥١	٥,٥١	٥,٥٠
سعر الصرف (جنيه مقابل الدولار)								

المصادر: وزارة التخطيط والبنك المركزي المصري والجهاز المركزي للتعبئة العامة والإحصاء.

-- بيان غير متاح

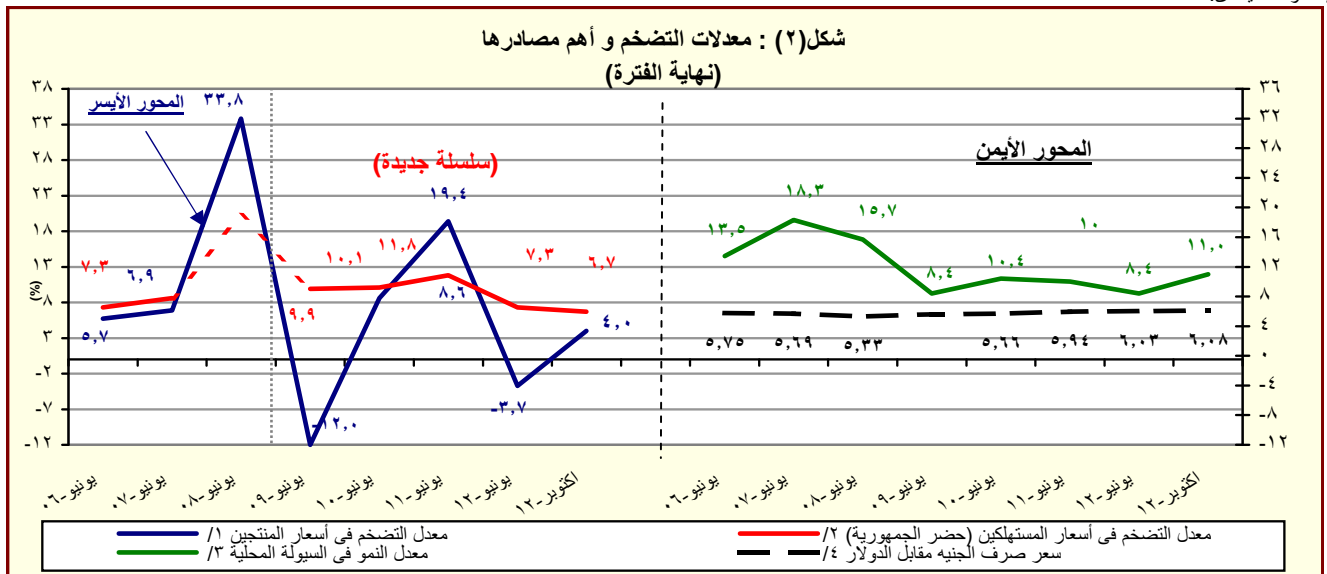
١/ لا يتضمن المصريين المقيمين في الخارج.

٢/ بدءاً من اغسطس ٢٠٠٩، تم استحداث سلسلة أرقام قياسية جديدة لأسعار المستهلكين (حضر الجمهورية) باستخدام الأوزان المستخرجة من بحث الدخل والإنفاق والاستهلاك لعام ٢٠٠٩/٢٠٠٨ مع استخدام بيانات شهر يناير ٢٠١٠ كفترة الأساس. وفيما يخص بيانات ما قبل ذلك التاريخ، فقد استخدمت الأوزان المستخرجة من بحث الدخل والإنفاق والاستهلاك لعام ٢٠٠٤/٢٠٠٥ مع استخدام يناير ٢٠٠٧ كشهر أساس.

٣/ قام الجهاز المركزي للتعبئة العامة والإحصاء بإصدار رقم قياسي جديد لأسعار المنتجين بدءاً من سبتمبر ٢٠٠٧ ليحل محل الأرقام القياسية لأسعار الجملة، وذلك باستخدام أسعار السلع والخدمات للسنة المالية (٢٠٠٥-٢٠٠٤) كفترة أساس لسلسلة الأرقام القياسية، كما تم استخراج الأوزان باستخدام متوسط عامي (٢٠٠٢-٢٠٠٣، ٢٠٠٣-٢٠٠٤) للقيم الإجمالية للإنتاج الصناعي والزراعي والخدمي.

٤/ البيانات تعكس نهاية الفترة.

٥/ متوسط ميلادي.



المصدر: البنك المركزي المصري والجهاز المركزي للتعبئة العامة والإحصاء

١/ تغيير في السلسلة. تعكس البيانات قبل يونيو ٢٠٠٧ معدلات التضخم وفقاً لأسعار الجملة.

٢/ بدءاً من اغسطس ٢٠٠٩، تم استحداث سلسلة أرقام قياسية جديدة لأسعار المستهلكين (حضر الجمهورية) باستخدام الأوزان المستخرجة من بحث الدخل والإنفاق والاستهلاك لعام ٢٠٠٩/٢٠٠٨ مع استخدام بيانات شهر يناير ٢٠١٠ كفترة الأساس. وفيما يخص بيانات ما قبل ذلك التاريخ، فقد استخدمت الأوزان المستخرجة من بحث الدخل والإنفاق والاستهلاك لعام ٢٠٠٥/٢٠٠٤ مع استخدام يناير ٢٠٠٧ كشهر أساس.

٣/ يعرف إجمالي السيولة المحلية كإجمالي صافي الأصول الأجنبية وصافي الأصول المحلية لدى الجهاز المصرفي (في جانب الأصول)، أو كجملة المعروض النقدي وأشباه النقود لدى الجهاز المصرفي (في جانب الخصوم).

٤/ يعكس البيان متوسط شهري.

القسم الأول: نظرة عامة على الأداء الإقتصادي والمالي (تابع)

يوليو-نوفمبر * ٢٠١٣/٢	٢٠١٣/١٢ ^١	٢٠١٢/١١	٢٠١١/١٠	٢٠١٠/٠٩	٢٠٠٩/٠٨	٢٠٠٨/٠٧
	موازنة					
	فعلية					
٥. مؤشرات المالية العامة^١						
١- قطاع الموازنة العامة (بالمليون جنيه)^٢						
١٠٨,٥١٠	٣٩٣,٤٧٦	٣٠٣,٦٢٢	٢٦٥,٢٨٦	٢٦٨,١١٤	٢٨٢,٥٠٥	٢٢١,٤٠٤
١٨٧,٩٣٤	٥٣٣,٧٨٥	٤٧٠,٩٩٢	٤٠١,٨٦٦	٣٦٥,٩٨٧	٣٥١,٥٠٠	٢٨٢,٢٩٠
٢٩,٢١٢	١,٣٨٣	٦٢,٢٦٤	٤٩,٣٨٣	٢٥,٧٠٥	١٩,٠١٦	١٠,٥٩٤
٧٩,٤٢٤	١٤٠,٣٠٩	١٦٧,٣٧٠	١٣٦,٥٨٠	٩٧,٨٧٢	٦٨,٩٩٥	٦٠,٨٨٦
٨٠,٧٣٣	١٣٤,٩٩٥	١٦٦,٧٠٥	١٣٤,٤٦٠	٩٨,٠٣٨	٧١,٨٢٦	٦١,١٢٢
٢- قطاع الموازنة العامة^٣ (معدل نمو سنوي)						
٤٠,٣	١٢,٥	١٤,٥	-١,١	-٥,١	٢٧,٦	٢٢,٩
٤٦,١	١٤,٩	٨,٠	١٢,٧	٤,٥	١٩,٠	٢٠,٠
٢٦,٧	٧,٨	٣١,٤	-٢٥,٠	-١٨,٢	٤١,٧	٢٧,٨
٣٨,٨	١٢,١	١٧,٢	٩,٨	٤,١	٢٤,٥	٢٧,١
٢٢,١	٢٣,٦	٢٧,٦	١٢,٨	١٢,١	٢١,٢	٢٠,٥
٣٦,٤	٢٦,٩	٢٢,٨	١٧,٦	٣٧,٠	٤,٥	٥,٩
٣- قطاع الحكومة العامة (مليون جنيه)^١						
--	--	٣٤٨٨٦٤	٣٠٢,٠١٠	٣٠٣,٣٧٤	٢٨٨,٥٤٤	٢٤٨,٨٣٤
--	--	٥١٦٤٢٢	٤٤٠,٤١١	٣٩٦,٦٩٣	٣٥٦,٩٤٢	٣٠٥,٧٩٤
--	--	١٦٥٦٩٢	١٣٤,١٣٨	٩٨,٧٩٦	٧٢,٣٧٨	٦٧,٥٦٣
٤ - نسبة إلى الناتج المحلي الإجمالي^١						
قطاع الموازنة العامة^٣						
٦,١	٢٢,١	١٩,٧	١٩,٣	٢٢,٢	٢٧,١	٢٤,٧
٤,٤	١٥,٠	١٣,٤	١٤,٠	١٤,١	١٥,٧	١٥,٣
١,٧	٧,١	٦,٢	٥,٣	٨,١	١١,٤	٩,٤
١٠,٦	٣٠,٠	٣٠,٥	٢٩,٣	٣٠,٣	٣٣,٧	٣١,٥
٣,١	٧,٧	٨,٠	٧,٠	٧,١	٧,٣	٧,٠
٢,٩	٧,٥	٦,٨	٦,٢	٦,٠	٥,١	٥,٦
١,٦	٠,١	٤,٠	٣,٦	٢,١	١,٨	١,٢
٤,٥	٧,٩	١٠,٩	١٠,٠	٨,١	٦,٦	٦,٨
٤,٥	٧,٦	١٠,٨	٩,٨	٨,١	٦,٩	٦,٨
الحكومة العامة^١						
--	--	٤,٧	٤,٢	٣,٠	٢,٧	٣,٠
--	--	١٠,٧	٩,٨	٨,٢	٦,٩	٧,٥

المصدر: وزارة المالية

-- بيان غير متاح.

* بيان مبدئي.

١/ تمكس بيانات الموازنة بعد التصديق عليها من قبل المجلس الأعلى للقوات المسلحة وفقاً للقرار رقم ٢٧ لعام ٢٠١٢.

٢/ تم إعادة تبيويب فليبات الموازنة العامة لتتفق مع معايير صندوق النقد الدولي والمعروفة بـ GFS ٢٠٠١ (على أساس نقدي).

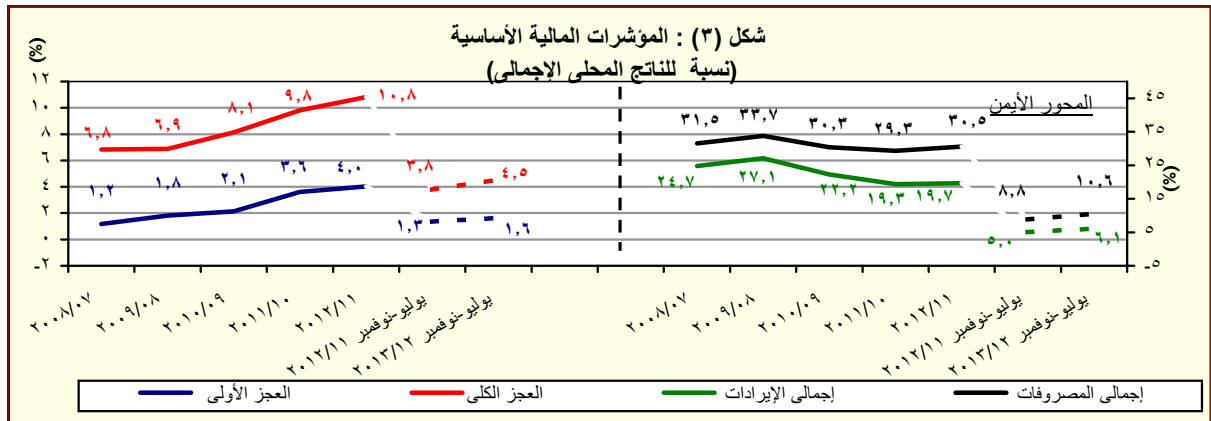
٣/ يشمل قطاع موازنة الجهاز الإداري والمحليات، والهيئات الخدمية العامة.

٤/ العجز الكلي مخصصاً منه الفوائد المدفوعة.

٥/ العجز الكلي بدون صافي حيازة الأصول المالية.

٦/ يشمل المعاملات المالية لكل من أجهزة الموازنة العامة، وبنك الإستثمار القومي، وصناديق التأمين والمعاشات، ومع مراعاة إستبعاد كافة المعاملات البنائية للجهات الثلاث لمنع ازدواجية الحساب.

٧/ قامت وزارة التخطيط بتقدير قيمة الناتج المحلي الإجمالي لعام ٢٠١٢/٢٠١٢ بنحو ١٧٧٨ مليار جنيه، مقارنة بنتائج محلي إجمالي معدل قدره ١٥٤٢,٣ مليار جنيه لعام ٢٠١٢/٢٠١١.



المصدر: وزارة المالية

* بيان مبدئي، تحت المراجعة.

القسم الأول: نظرة عامة على الأداء الإقتصادي والمالي (تابع)

#	بيان ربع سنوي				بيان سنوي				
	سبتمبر-٢٠١٢	مارس-٢٠١٢	ديسمبر-٢٠١١	سبتمبر-٢٠١١	يونيو-٢٠١٢	يونيو-٢٠١١	يونيو-٢٠١٠	يونيو-٢٠٠٩	يونيو-٢٠٠٨
	و. ملخص الدين العام المحلي								
	(بالمليون جنيه، رصيد نهاية الفترة) ^{١/}								
١-إجمالي الدين المحلي لأجهزة الموازنة العامة ^{١/}	١٠٠٠٨٩٠٤٣٢	١٠٠٠٥٨٠٣٥٩	١٠٠١٩٠٥٤٠	١٠٠١٥٥٠٣١٢	٩٦٧٠٢٩٠	٨٠٨٠٣٨٤	٦٩٩٠٦٦٧	٥٩٩٠٦٠٣	١٠٠١٩٠٥٤٠
ودائع أجهزة الموازنة العامة	(٢١٠٠)	(١٦٠٨)	(١٩٠٠)	(١٨٠٠)	(١٩٠٤)	(١٩٠٧)	(١٥٠٥)	(١٦٠٧)	(١٠٠)
صافي الدين المحلي لأجهزة الموازنة العامة	١٦٠٠٢٥١	١٦٤٠٥١٤	١٦٣٠٧٨٧	١٦٤٠٨٥٩	١٦٤٠٧٨٨	١٥٩٠١٧٨	١٤٤٠٥٦٦	١٣٧٠٣٤١	١٢٠٠٩٠٤
	(١٠٠٦)	(٧٠٠)	(٩٠٠)	(١٢٠٣)	(٣٠٥)	(١٠٠١)	(٥٠٣)	(١٣٠٦)	(٧٠٢)
٢-إجمالي الدين المحلي للحكومة العامة ^{٢/}	١٠٠٧٨٠٣٨٧	٩٢٤٠٩١٨	٨٩٤٠٥٧٢	٨٥٦٠٦٨١	٩٩٠٠٥٢٤	٨٠٨٠١١٢	٦٦٣٠٨١٨	٥٦٢٠٣٢٦	٤٧٨٠٦٩٩
ودائع الحكومة العامة	(٢٥٠٩)	(١٨٠٧)	(٢١٠١)	(١٩٠٢)	(٢٢٠٦)	(٢١٠٧)	(١٨٠٠)	(١٧٠٥)	(٠٠١)
صافي الدين المحلي للحكومة العامة	١٠١٥٦٠٤٠٤	١٠٠١٥٠٠٥١	٩٨١٠٥٢٥	٩٤١٠٣٣٧	١٠٠٨٧٠٩٤٥	٨٨٩٠٠٤٥	٧٣٣٠٣٨٧	٦١٥٠٨٤٩	٥١٢٠٩٨٢
	(٢٢٠٨)	(١٩٠٧)	(٢١٠٨)	(٢٠٠٦)	(٢٢٠٤)	(٢١٠٢)	(١٩٠١)	(٢٠٠١)	(٥٠٥)
٣-إجمالي الدين العام المحلي ^{٣/}	١٦٨٠٥٣٩	١٧٢٠٠٠٧	١٧٠٠٣٧٣	١٦٩٠٥٠٢	١٧٣٠٢٩٢	١٦٦٠٥٢٧	١٥٨٠٥٣١	١٤٨٠٨١١	١٣١٠٠٤٣
الودائع ^{٤/}	(١٠٠٦)	(٤٠٧)	(٤٠٨)	(٦٠٦)	(٤٠١)	(٥٠٠)	(٦٠٥)	(١٣٠٦)	(١٢٠٠)
صافي الدين العام المحلي	٩٨٧٠٨٦٥	١٧٢٠٠٠٧	١٧٠٠٣٧٣	١٦٩٠٥٠٢	١٧٣٠٢٩٢	١٦٦٠٥٢٧	١٥٨٠٥٣١	١٤٨٠٨١١	١٣١٠٠٤٣
	(٢٨٠٠)	(٢٣٠٣)	(٢٦٠١)	(٢٤٠٢)	(٢٦٠٦)	(٢٥٠٧)	(٢٣٠١)	(٢٢٠٣)	(٣٠٤)
٤-إجمالي الدين العام المحلي ^{٤/}	١٠١٩٠٠٧٥٠	١٠٠٥٢٠٦٦٩	١٠٠١٩٠٦٤٤	٩٧٦٠٥٨٠	١٠١٢٩٠٠٣٠	٩٣٢٠٤٦٠	٧٦٩٠٧٨٣	٦٤٣٠٦٢٨	٥٣٧٠٥٣٣
الودائع ^{٥/}	(٢١٠٩)	(١٨٠٢)	(٢٠٠٤)	(١٩٠٦)	(٢١٠١)	(٢١٠١)	(١٩٠٦)	(١٩٠٧)	(٨٠٨)
صافي الدين العام المحلي	١٨٤٠٠٠٥	١٩١٠٧١٤	١٨٩٠٩٧٢	١٨٥٠٧١٢	١٩٨٠٠٦٦	١٩١٠١٦٦	١٧٠٠١٧١	١٦٧٠٧٣٣	١٥٠٠٥٠١
	(١٠٠٩)	(٣٠٠)	(٥٠٥)	(٧٠١)	(٣٠٦)	(١٢٠٣)	(١٠٠٥)	(١١٠٤)	(١٥٠٢)
٥-إجمالي الدين العام المحلي	١٠٠٠٦٠٧٤٥	١٧٢٠٠٠٠٧	١٧٠٠٣٧٣	١٦٩٠٥٠٢	١٧٣٠٢٩٢	١٦٦٠٥٢٧	١٥٨٠٥٣١	١٤٨٠٨١١	١٣١٠٠٤٣
	(٢٧٠٢)	(٢٣٠٢)	(٢٤٠٤)	(٢٢٠٦)	(٢٥٠٦)	(٢٢٠٦)	(٢٦٠٠)	(٢٢٠٠)	(٦٠٥)
ز. إجمالي الدين العام الخارجي ^{٦/}									
(بالمليون دولار، رصيد نهاية الفترة)									
إجمالي الدين الخارجي الحكومي	٣٤٠٧٢٠	٣٣٠٤٢٢	٣٣٠٦٩٣	٣٣٠٩٩٨	٣٤٠٣٨٥	٣٤٠٩٠٦	٣٣٠٦٩٤	٣١٠٥٣١	٣٣٠٨٩٣
إجمالي الدين الخارجي الغير حكومي	٢٥٠٤٢٩	٢٥٠٤٨٣	٢٥٠٧١٨	٢٦٠٠٦٥	٢٥٠٥٩٤	٢٧٠٠٩٢	٢٦٠٢٤٩	٢٥٠٨١٨	٢١٠٦٤١
	٩٠٢٩١	٧٠٩٣٩	٧٠٩٧٥	٧٠٩٣٣	٨٠٧٩٠	٧٠٨١٤	٧٠٤٤٥	٥٠٧١٣	١٢٠٢٥٢
ح. خدمة الدين الحكومي ^{٧/}									
(مليون جنيه، تدفقات)									
إجمالي خدمة الدين	٥٣٠٩٣٩	١٠٧٠٢٠٢	٦٣٠١٧٩	٣٦٠٨٨٤	١٤٠٠٩١٦	١١٧٠٢٥١	٩٨٠٨٥٦	٧١٠١٢٣	٦٠٠٠٠٤
خدمة الدين المحلي	٤٨٠٥٩٧	٩٠٠١٤٣	٥٠٠٩٧٤	٢٦٠٦٣٤	١٢٢٠٣٢٢	١٠٤٠٦٢٥	٨٧٠٥٦٠	٥٩٠٥٧٧	٥٢٠٤٣٥
خدمة الدين الخارجي	٥٣٠٩٣٩	١٧٠٠٦٠	١٢٠٢٠٥	١٠٠٢٥١	١٨٠٥٩٤	١٢٠٢٢٧	١١٠٢٩٦	١١٠٥٤٦	٧٠٥٦٩
ملاحظات (نسبة إلى الناتج المحلي الإجمالي) ^{٨/}									
إجمالي الدين المحلي لأجهزة الموازنة العامة	%٦٩,٧	%٧٠,٦	%٦٨,٦	%٦٦,١	%٧٤,٩	%٧٠,٥	%٦٧,٠	%٦٧,١	%٦٧,٠
صافي الدين المحلي لأجهزة الموازنة العامة	%٦٠,٧	%٦٠,٠	%٥٨,٠	%٥٥,٥	%٦٤,٢	%٥٨,٩	%٥٥,٠	%٥٤,٠	%٥٣,٥
إجمالي الدين المحلي للحكومة العامة	%٦٥,٠	%٦٥,٨	%٦٣,٦	%٦١,٠	%٧٠,٥	%٦٤,٨	%٦٠,٨	%٥٩,١	%٥٧,٣
صافي الدين المحلي للحكومة العامة	%٥٥,٦	%٥٤,٧	%٥٢,٦	%٥٠,٠	%٥٩,٣	%٥٢,٧	%٤٧,٦	%٤٤,٨	%٤٢,٧
إجمالي الدين العام المحلي	%٦٧,٠	%٦٨,٣	%٦٦,١	%٦٣,٣	%٧٣,٢	%٦٨,٠	%٦٣,٨	%٦١,٨	%٦٠,٠
صافي الدين العام المحلي	%٥٦,٦	%٥٥,٨	%٥٣,٨	%٥١,٣	%٦٠,٤	%٥٤,١	%٤٩,٧	%٤٥,٧	%٤٣,٢
إجمالي الدين الخارجي	%١١,٩	%١٣,١	%١٣,٢	%١٣,١	%١٣,٥	%١٥,٢	%١٥,٩	%١٦,٩	%٢٠,١
الدين الخارجي الحكومي	%٨,٧	%١٠,٠	%١٠,١	%١٠,١	%١٠,٠	%١١,٨	%١٢,٤	%١٣,٨	%١٢,٩

المصدر: وزارة المالية و البنك المركزي المصري.

() معدل النمو عن العام السابق.

بيان معدل.

١/ تعكس البيانات رصيد الدين المحلي ثلاث مستويات تجميعية هي: الدين المحلي لأجهزة الموازنة العامة، الدين المحلي للمجموع للحكومة العامة، و الدين العام المحلي للمجموع. يشمل الدين المحلي لأجهزة الموازنة العامة أرصدة الدين المستحقة على وحدات الجهاز الإداري، وحدات الإدارة المحلية، و الهيئات الخدمية. و يتضمن الدين المحلي للحكومة العامة أرصدة الدين المستحق على أجهزة الموازنة العامة للدولة و بنك الإستثمار القومي و صناديق التأمين الإجتماعي. أما عن الدين العام المحلي فيشمل أرصدة الدين المحلي للمجموع لكل من الحكومة العامة و الهيئات الاقتصادية.

٢/ يمثل المديونية المستحقة على أجهزة الموازنة العامة (وحدات الجهاز الإداري، وحدات الإدارة المحلية، و الهيئات الخدمية).

٣/ يمثل رصيد الدين المستحق على أجهزة الموازنة العامة للدولة و بنك الإستثمار القومي و صناديق التأمين الإجتماعي بعد إستبعاد المديونيات و العلاقات الداخلية فيما بين القطاعات الثلاثة و التي تتمثل في إقتراض أجهزة الموازنة العامة من بنك الإستثمار القومي، سندات وزارة المالية لدى صناديق التأمين الإجتماعي و بنك الإستثمار القومي، سندات صناديق التأمين الإجتماعي و أخيراً إقتراض بنك الإستثمار القومي من صناديق التأمين الإجتماعي.

٤/ يمثل رصيد الدين المستحق على الحكومة العامة و الهيئات الاقتصادية بعد إستبعاد إقتراض الهيئات الاقتصادية من بنك الإستثمار القومي، و إقتراض أجهزة الموازنة من الهيئات الاقتصادية.

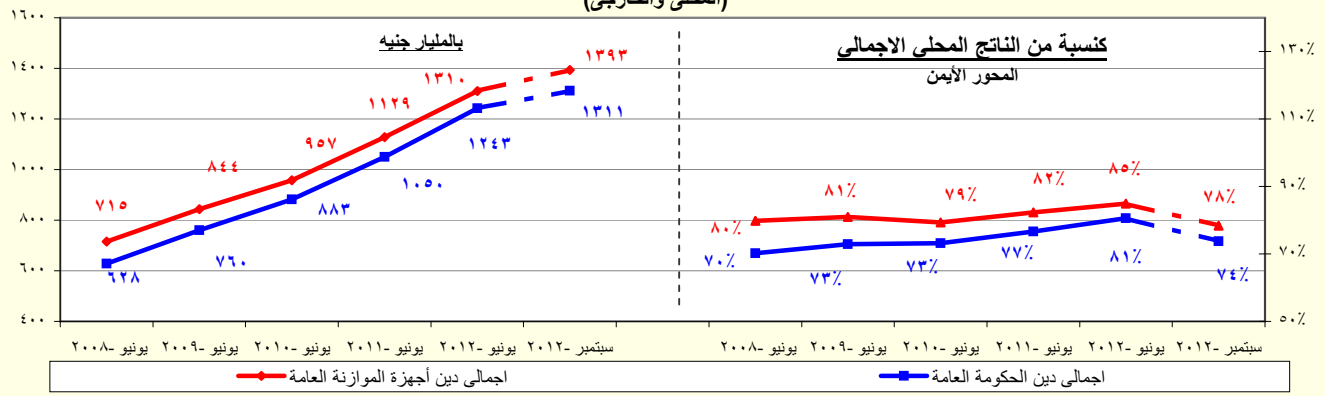
٥/ و دائع الحكومة العامة و الهيئات الاقتصادية بعد إستبعاد و دائع صناديق التأمين الإجتماعي و إقتراض قطاع الموازنة من الهيئات الاقتصادية.

٦/ طبقاً لتصنيف و منهجية البنك المركزي المصري، و الذي يقوم بتشطيب مديونيات نادى باريس المباشرة و غير المباشرة المستحقة على الجهات الحكومية طبقاً لتواريخ إعادة الجدولة الى العالم الخارجي، في حين تقوم الجهات الحكومية بتشطيب هذه المديونيات من سجلاتها فور سداد المقابل المحلي الى البنك المركزي طبقاً لجدول السداد الأصلي (و الذي يسبق تواريخ إعادة الجدولة).

٧/ البيان الربع سنوي لخدمة الدين الحكومي يعكس التدفقات التراكمية لخدمة الدين منذ بداية العام المالي.

٨/ قامت وزارة التخطيط بتقدير قيمة الناتج المحلي الإجمالي لعام ٢٠١٢/٢٠١٣ بنحو ١٧٧٨ مليار جنيه، مقارنة بناتج محلي إجمالي معدل قدره ١٥٤٢,٣ مليار جنيه لعام ٢٠١٢/٢٠١١.

شكل (٤) : إجمالي الدين العام (المحلي والخارجي)



المصدر: وزارة المالية - البنك المركزي المصري.

القسم الأول: نظرة عامة على الأداء الإقتصادي والمالي (تابع)

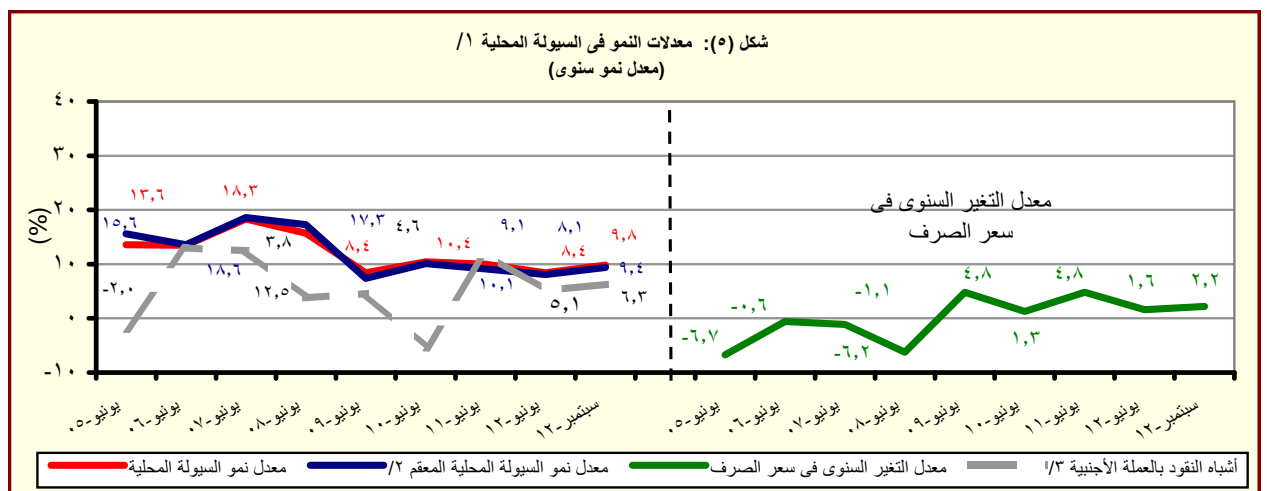
أحدث بيان متاح	بيان سنوي								
	مايو-١٢	يوليو-١٢	اغسطس-١٢	سبتمبر-١٢*	٢٠٠٨/٠٧	٢٠٠٩/٠٨	٢٠١٠/٠٩	٢٠١١/١٠	٢٠١٢/١١
ز. المؤشرات النقدية (نهاية الفترة)									
مليون جنيه									
٢٥١.٧٢٣	٢٥٦.٧٠٥	٢٥٦.٢٣٥	٢٦٢.٢١٣	٢٦٣.٦٦٨	٢٥٠.٩٩٢	٢٠٣.٠٧١	١٧٥.١٠٤	١٦٩.٩١١	١٦٩.٩١١
١/ نفود الإحتياط									
١.١٢٤.٣٣٢	١.١١٥.٢٦٧	١.١٠١.٨٧٤	١.٠٦٧.٥٨١	١.٠٩٤.٤٠٨	١.٠٠٩.٤١١	٩١٧.٤٥٩	٨٣١.٢١١	٧٦٦.٦٦٤	٧٦٦.٦٦٤
إجمالي السيولة									
٢٨٢.٨٥٤	٢٨٣.٨١٧	٢٧٨.٣٨٨	٢٦٤.٦٢٦	٢٧٤.٥١٠	٢٤٨.٧٠٧	٢١٤.٠٤٠	١٨٢.٩٩١	١٧٠.٥٧٩	١٧٠.٥٧٩
المعروض النقدي ٢/									
٨٤١.٤٧٨	٨٣١.٤٥٠	٨٢٣.٤٨٦	٨٠٢.٩٥٥	٨١٩.٨٩٨	٧٦٠.٧٠٤	٧٠٣.٤١٩	٦٤٨.٢٢٠	٥٩٦.٠٨٥	٥٩٦.٠٨٥
أشباه النقود ٣/									
معدل النمو السنوي									
٤,٣	١,٤	١,٣	٦,١	٥,١	٢٣,٦	١٦,٠	٣,١	٢٦,٧	٢٦,٧
١/ نفود الإحتياط									
٩,٨	٨,٩	٨,١	٧,٤	٨,٤	١٠,٠	١٠,٤	٨,٤	١٥,٧	١٥,٧
إجمالي السيولة									
٣٣,٤-	٣٦,٧-	٣٨,٥-	٣٧,٩-	٣٧,٨-	١٠,٢-	١١,١	١٦,٣-	٣٨,٩	٣٨,٩
٤/ صافي الأصول الأجنبية									
٢١,٩	٢٣,٠	٢٣,٦	٢٢,٨	٢٣,٩	١٩,٠	١٠,٠	٢٤,٦	٤,٣	٤,٣
٤/ صافي الأصول المحلية									
٧,٢	٦,٧	٦,٨	٧,٣	٧,٣	٠,٨	٧,٧	٥,١	١٢,٦	١٢,٦
٥/ صافي المطلوبات من القطاع الخاص									
معدلات الإقراض إلى الودائع ٦/									
٣٠,٠	٢٩,٢	٢٨,٤	٢٦,٤	٢٨,٣	٣٤,٠	٣٤,٩	٣٠,٠	٣٥,٥	٣٥,٥
القطاع الحكومي									
٥٠,٧	٥١,٣	٥١,٧	٥٢,٩	٥٢,١	٥١,٢	٥٤,٢	٥٥,٦	٥٥,٤	٥٥,٤
القطاع غير الحكومي									
٤٧,٤	٤٨,٠	٤٨,٣	٤٩,٦	٤٨,٧	٤٦,٤	٤٧,٦	٥١,٥	٥٠,٩	٥٠,٩
بالعملة المحلية									
٦٣,٣	٦٣,٧	٦٤,٦	٦٥,٣	٦٥,١	٦٩,٠	٧٩,٩	٦٩,٠	٦٩,٧	٦٩,٧
بالعملة الأجنبية									
مؤشرات:									
٤,٤٧	٤,٣٤	٤,٣٠	٤,٠٧	٤,١٥	٤,٠٢	٤,٥٢	٤,٧٥	٤,٥١	٤,٥١
٧/ مضاعف السيولة المحلية									
١,٦٥	١,٦٦	١,٦٨	١,٥٠	١,٤٧	١,٤٢	١,٣٨	١,٣٠	١,٢٥	١,٢٥
٨/ معدل دوران النقود (وسطي)									
١٦,٧	١٦,٨	١٦,٩	١٧,٣	١٧,٠	١٧,٥	١٧,٢	٢٠,١	٢٠,٨	٢٠,٨
٩/ معدل الدورلة في السيولة المحلية									
٢٣,٣	٢٣,٦	٢٣,٧	٢٤,٠	٢٣,٩	٢٤,٠	٢٢,٩	٢٥,٧	٢٥,٨	٢٥,٨
١٠/ معدل الدورلة في الودائع									

المصادر: البنك المركزي المصري وحسابات وزارة المالية.

* مبدئي.

بيان معدل.

- ١/ تتضمن النقود المتداولة خارج البنك المركزي بالإضافة إلى ودائع البنوك لدى البنك المركزي بالجنيه المصري.
- ٢/ يتضمن النقود المتداولة خارج الجهاز المصرفي بالإضافة إلى الودائع الجارية بالعملة المحلية. لا تتضمن الشيكات والحالات تحت التحصيل.
- ٣/ تتضمن الودائع الجارية بالعملة الأجنبية والودائع غير الجارية بالعملة المحلية والأجنبية.
- ٤/ تم تفعيل إتفاقية الحساب المجدد بين البنك المركزي ووزارة المالية في يونيو ٢٠٠٨، مما أدى إلى إهلاك جزء من السندات الصادرة عن وزارة المالية لصالح البنك المركزي.
- ٥/ يتضمن المطلوبات من القطاع الخاص والقطاع العائلي.
- ٦/ لا تتضمن كل من الودائع لدى البنك المركزي والقروض الممنوحة من قبل البنك المركزي.
- ٧/ إجمالي السيولة المحلية / نفود الإحتياط.
- ٨/ الناتج المحلي الإجمالي / متوسط إجمالي السيولة المحلية (M٢). متوسط إجمالي السيولة المحلية = $\frac{1}{2} [(M٢) \ddagger + (M٢) \ddagger - 1]$.
- ٩/ يمثل نسبة الودائع الجارية و غير الجارية بالعملة الأجنبية إلى إجمالي السيولة المحلية. لا تتضمن كل من ودائع غير المقيمين (جزء من صافي الأصول الأجنبية) والودائع الحكومية.
- ١٠/ يمثل نسبة الودائع الحكومية و غير الحكومية بالعملة الأجنبية إلى إجمالي الودائع لدى البنوك. غير متضمن ودائع البنوك لدى البنك المركزي.



المصدر: البنك المركزي المصري وحسابات وزارة المالية.

١/ إجمالي السيولة المحلية تتكون من المعروض النقدي وأشباه النقود.

٢/ معدل النمو في السيولة المحلية باستخدام سعر الصرف الثابت، ويتم حسابه عن طريق تطبيق سعر الصرف السائد في نفس الفترة من العام السابق للفترة الحالية.

٣/ الودائع الجارية و غير الجارية بالعملة الأجنبية.

القسم الأول: نظرة عامة على الأداء الإقتصادي والمالى (تابع)

بيان ربع سنوي				بيان سنوي				
سبتمبر-١٢	يونيو-١٢	مارس-١٢	سبتمبر-١١	٢٠١٢/١١	٢٠١١/١٠	٢٠١٠/٠٩	٢٠٠٩/٠٨	٢٠٠٨/٠٧
ى- القطاع المالى والإستثمارات								
إجمالى الإستثمارات المحلية								
٣,٢	٥,٢	٤,٠	٣,٢	١٦,٧	١٧,١	١٩,٥	١٩,٢	٢٢,٤
(نسبة إلى الناتج المحلى الإجمالى) ^{١١}								
٠,٢	٠,٧	٠,٢	٠,٢	٠,٨	٠,٩	٣,١	٤,٣	٨,١
الإستثمارات الأجنبية المباشرة								
(نسبة إلى الناتج المحلى الإجمالى) ^{١٢/١١}								
مؤشرات سوق المال (نهاية العام الميلادى)								
١٠٢٦	٦٠٥	٦٧٩	--	٣١٨	١٥٠٤	١٤٠١	--	٣٤١٢
مؤشر هيئة سوق المال								
--	٨,٤	٣,١	٤,٣	٤,١	٠,٧	١,٩	--	١,١
معدل تذبذب مؤشر سوق المال ^{١٣}								
--	--	٤٩٧	٤٢٠	٣٨٢	٦٦٤	٥٧٣	٤٢٧	٩٢٧٣٤
مؤشر هيرمس								
--	--	١,٧٧	١,٤٥	١,٢١	٠,٤٩	٢,٢٢	١,٤٧	١,٢٠
معدل تذبذب مؤشر هيرمس ^{١٤}								
٤٠٦	٣٤٠	٣٦٢	٣١٤	٢٨٨	٤٨٨	٥٠٠	٤٧٤	٧٦٨
رأس المال السوقي (مليار جنيه) ^{١٥}								
٢٢,٨	٢٢,٠	٢٣,٥	٢٠,٤	١٨,٧	٣٥,٦	٤١,٤	٤٥,٤	٨٥,٨
رأس المال السوقي (نسبة إلى الناتج المحلى الإجمالى) ^{١٦}								
١٢,٨	١١,٠	١١,٧	١١,٢	١٠,٥	١٤,٧	١٢,١	٧,٦	١٩,١
مضاعف الربحية ^{١٧}								
٨,٣	٨,٤	٨,٧	٩,٦	١٠,٤	٧,١	٧,٠	٦,٦	٥,١
عائد السهم (%) ^{١٨}								
٣١٠,٥٢٠	٢٨٥,٣١١	٢٦٤,٩٦٩	٢٣٨,٩٥٩	٢٤٨,٨٦٩	٢٢٦,٧٩٩	١٣٤,٢٢٦	٧٨,٨٤١	٧١,٥٤٥
سندات مقيدة (مليون جنيه)								
القطاع المصرفى (مليون جنيه): ^{١٩}								
١,٤١٣,٠٨٩	١,٣٦٦,١٦٠	١,٣٢٢,٤١٣	١,٢٩٦,٠٨٥	١,٣٦٦,١٦٠	١,٢٦٩,٦٩٠	١,٢٢٠,٦٥٥	١,٠٩١,٩٩٣	١,٠٨٣,٣١١
إجمالى الأصول								
٥٠٨,٤٢٤	٥٠٦,٧٣٦	٤٩٥,١٢٥	٤٧٨,٩٥٦	٥٠٦,٧٣٦	٤٧٤,١٣٩	٤٦٥,٩٩٠	٤٢٩,٩٥٧	٤٠١,٤٢٥
إجمالى أرصدة الإقراض والخصم								
٧٠,٤٤٠	٦٧,٣٤٥	٦٠,٥٥٨	٥٩,٣٤٦	٦٧,٣٤٥	٥٩,٠٤٩	٤٦,٥٩٨	٤١,٥٥٠	٣٧,٥٧٦
رأس المال								
١,٠٤٧,٨١٥	١,٠٢٣,٥١٧	٩٩٠,٧٢٣	٩٦٩,٧٨٠	١,٠٢٣,٥١٧	٩٥٧,٠٣٧	٨٩٢,٤٩٢	٨٠٩,٦٩٤	٧٤٧,١٩٩
إجمالى الودائع								
٩,٩	١٠,٧	١٠,٩	١١,٠	--	١٠,٥	١٣,٦	١٣,٤	--
القروض غير المنتظمة إلى إجمالى القروض								
مؤشرات مختارة								
مؤشرات السيولة فى الجهاز المصرفى								
٤٨,٤	٤٩,٤	٤٩,٣	٤٩,٠	٤٩,٤	٤٩,١	٥١,٨	٥٢,٤	٥٣,١
القروض / الودائع ^{١٩}								
٣٦,٠	٣٧,١	٣٧,٤	٣٧,٠	٣٧,١	٣٧,٣	٣٨,٢	٣٩,٤	٣٧,١
القروض / الأصول ^{٢٠}								
٤١,٠	٤٠,٦	٣٨,٨	٣٦,٩	٤٠,٦	٣٧,٣	٣٣,٣	٣٠,٥	١٨,٦
الأوراق المالية / الأصول ^{٢١}								
٧٤,٢	٧٤,٩	٧٣,٩	٧٤,٨	٧٤,٩	٧٥,٤	٧٣,١	٧٤,١	٦٩,٠
الودائع / الأصول ^{٢٢}								
٧,٠	٦,٨	٦,٣	٦,٥	٦,٨	٦,٤	٦,٢	٥,٨	٤,٩
رأس المال / الأصول ^{٢٣}								
٣,٨	٤,٠	٤,٢	٤,٠	٤,٠	٤,٣	٥,٨	٦,٤	٥,٨
مخصصات القروض / إجمالى الأصول ^{٢٤}								

المصادر: الهيئة العامة لسوق المال والبنك المركزى المصرى.

-- بيان غير متاح.

١/ تم حساب المؤشرات الربع سنوية كنسبة من الناتج المحلى الإجمالى للعام بأكمله.

٢/ صافى الإستثمارات الأجنبية المباشرة تشمل الإستثمار الاجنبى فى قطاع البترول.

٣/ على أساس الإنحراف المعيارى للعوائد اليومية خلال شهر الدراسة. البيانات السنوية تعكس نهاية ديسمبر من كل عام.

٤/ سلسلة معدلة.

٥/ القيمة السوقية للأرصدة القائمة. يمثل ناتج ضرب عدد الأسهم القائمة فى سعر السوق السائد.

٦/ قامت وزارة التخطيط بتقدير قيمة الناتج المحلى الإجمالى لعام ٢٠١٣/٢٠١٢ بنحو ١٧٧٨ مليار جنيه، مقارنة بناتج محلى إجمالى معدل قدره ١٥٤٢,٣ مليار جنيه لعام ٢٠١٢/٢٠١١.

٧/ ويعرف أيضا بمعدل السعر على العائد، ويقاس بنسبة سعر السوق لكل سهم إلى أرباحه السنوية.

٨/ الكوبون السنوى الموزع / سعر السهم الجارى.

٩/ تعكس بيانات البنوك التجارية.

١٠/ تتضمن القروض والودائع الحكومية وغير الحكومية، ولا تشمل ودائع البنوك لدى البنك المركزى المصرى.

١١/ لدى البنوك العامة فى مصر، بخلاف البنك المركزى.

القسم الأول: نظرة عامة على الأداء الإقتصادى والمالى (تابع)

بيان ربع سنوي				بيان سنوي					
يوليو-سبتمبر *٢٠١٢	أبريل-يونيو *٢٠١٢	يناير-مارس *٢٠١٢	يوليو-سبتمبر *٢٠١١	٢٠١٢/١١	#٢٠١١/١٠	٢٠١٠/٠٩	٢٠٠٩/٠٨	٢٠٠٨/٠٧	
لـ معاملات القطاع الخارجى									
(مليون دولار)									
١٧,٤٩٩	١٧,٢٤٤	١٦,٣٧٠	١٦,٢٠٢	٦٦,٢٥٦	٦٢,٠٠٢	٥٧,٨٩٩	٥٧,٢١٧	٦٥,٩٠٤	إجمالى المتحصلات الجارية
١٧,٧٧٨	١٨,٧٧٩	١٨,٧٠٩	١٨,٣٧٧	٧٤,١٨٤	٦٨,٠٩٠	٦٢,٢١٧	٦١,٦٤١	٦٥,٠١٦	إجمالى المدفوعات الجارية
٦,٨٨٠-	٨,١٧١-	٧,٩٢٩-	٧,٨٢٣-	٣١,٦٩٨-	٢٧,١٠٣-	٢٥,١٢٠-	٢٥,١٧٣-	٢٣,٤١٥-	الميزان التجارى
١,٦٩٧	١,٥٦٤	٦٧٥	١,٦٢٢	٥,٣٦٢	٧,٨٧٨	١٠,٣٣٩	١٢,٥٠٢	١٤,٩٦٦	الميزان الخدمى
٢٧٩-	١,٥٣٦-	٢,٣٣٩-	٢,١٧٥-	٧,٩٢٨-	٦,٠٨٨-	٤,٣١٨-	٤,٤٢٤-	٨٨٨	ميزان المعاملات الجارية
٤٤٤	٢,٢٦٥	١,٢٥٧-	٥٠٢	١,٤٠٤-	٤,١٩٩-	٨,٩٨٠	٢,٢٨٥	٧,٥٥٨	صافى تدفقات ميزان المعاملات الرأسمالية والمالية
٥١٩-	١٠٨-	٣,١٦٥-	٢,٣٥٦-	١١,٢٧٨-	٩,٧٥٤-	٣,٣٥٦	٣,٣٧٨-	٥,٤٢٠	الميزان الكلى (ميزان المدفوعات)
١٥,٠٤٣	١٥,٥٣٤	١٥,١١٩	٢٤,٠٠٩	١٥,٥٣٤	٢٦,٥٦٤	٣٥,٢٢١	٣١,٣١٠	٣٤,٥٧٢	صافى الإحتياطيات الدولية ^١
(نسبة إلى الناتج المحلى الإجمالى)^٢									
٦,٠	٦,٧	٦,٤	٦,٢	٢٥,٨	٢٦,٣	٢٦,٥	٣٠,٣	٤٠,٥	إجمالى المتحصلات الجارية
٦,١	٧,٣	٧,٣	٧,١	٢٨,٨	٢٨,٩	٢٨,٤	٣٢,٦	٤٠,٠	إجمالى المدفوعات الجارية
٢,٣-	٣,٢-	٣,١-	٣,٠-	١٢,٣-	١١,٥-	١١,٥-	١٣,٣-	١٤,٤-	الميزان التجارى
٠,٦	٠,٦	٠,٣	٠,٦	٢,١	٣,٣	٤,٧	٦,٦	٩,٢	الميزان الخدمى
٠,١-	٠,٦-	٠,٩-	٠,٨-	٣,١-	٢,٦-	٢,٠-	٢,٣-	٠,٥	ميزان المعاملات الجارية
٠,٢-	٠,٠	١,٢-	٠,٩-	٤,٤-	٤,١-	١,٥	١,٨-	٣,٣	الميزان الكلى (ميزان المدفوعات)
نسبة إلى إجمالى المتحصلات الجارية^٣									
٢٠,٤	٢٠,٧	٢٠,٩	٢١,٨	٢١,١	٢٤,٣	٢٣,٩	٢٥,٠	٢٢,٩	الصادرات غير البترولية
١٩,٣	١٩,٣	١٨,٧	٢٠,٠	٢٠,٠	١٩,٨	١٨,٠	١٩,٤	٢٢,٣	الصادرات البترولية
١٥,١	١٣,٥	١٢,٤	١٦,٧	١٤,٤	١٧,٣	٢٠,٤	١٨,٥	١٦,٧	السياحة
٢٧,٨	٢٩,٠	٢٩,٨	٢٤,٨	٢٧,١	٢٠,٢	١٦,٧	١٣,٥	١٢,٩	التحويلات الخاصة
مؤشرات أخرى (%)									
٥٠,٢	٤٥,٨	٤٥,٠	٤٦,٤	٤٦	٥٠	٤٩	٥٠	٥٦	نسبة تغطية الصادرات للواردات السلعية
١٤٣	١٤٢	١١٦	١٤٣	١٣٥	١٥٦	١٧٨	٢١١	٢٢٢	نسبة تغطية الصادرات للواردات الخدمية
٣,٣	٣,١	٣,١	٤,٩	٣,٢	٥,٩	٨,٦	٧,٥	٧,٩	نسبة تغطية صافى الإحتياطيات الدولية للواردات (عدد الأشهر) ^٤
٤٣,٣	٤٥,٢	٤٥,٢	٧٠,٦	٤٥,٢	٧٦,١	١٠٤,٨	٩٩,٦	١٠٢,١	نسبة صافى الإحتياطيات الدولية إلى الدين الخارجى (%) ^٥

المصدر: البنك المركزى المصرى.

أرقام معدلة من قبل البنك المركزى المصرى.

* بيان مبدئى.

١/ قد تظهر بعض الفروق فى تقييم الإحتياطيات الدولية نتيجة استخدام أسعار صرف مختلفة داخل محفظة الإحتياطى من العملات الأجنبية.

٢/ تم حساب المؤشرات الربع سنوية باستخدام بيانات الناتج المحلى الإجمالى للعام بأكمله. قامت وزارة التخطيط بتقدير قيمة الناتج المحلى الإجمالى لعام ٢٠١٢/٢٠١٢ بنحو ١٧٧٨ مليار جنيه، مقارنة بناتج محلى إجمالى معدل قدره ١٥٤٢,٣ مليار جنيه لعام ٢٠١٢/٢٠١١.

٣/ باستبعاد التحويلات الرسمية.

٤/ بعدد أشهر الواردات.

٥/ لا يشمل مديونية القطاع الخاص غير المضمونة.