

القسم الأول: نظرة عامة على الأداء الإقتصادي والمالي (تابع)

يوليو-نوفمبر * ٢٠١٣/٢	٢٠١٣/١٢ ^١	٢٠١٢/١١	٢٠١١/١٠	٢٠١٠/٠٩	٢٠٠٩/٠٨	٢٠٠٨/٠٧
موازنة						
فعلية						
٥. مؤشرات المالية العامة^١						
١- قطاع الموازنة العامة (بالمليون جنيه)^٢						
١٠٨,٥١٠	٣٩٣,٤٧٦	٣٠٣,٦٢٢	٢٦٥,٢٨٦	٢٦٨,١١٤	٢٨٢,٥٠٥	٢٢١,٤٠٤
١٨٧,٩٣٤	٥٣٣,٧٨٥	٤٧٠,٩٩٢	٤٠١,٨٦٦	٣٦٥,٩٨٧	٣٥١,٥٠٠	٢٨٢,٢٩٠
٢٩,٢١٢	١,٣٨٣	٦٢,٢٦٤	٤٩,٣٨٣	٢٥,٧٠٥	١٩,٠١٦	١٠,٥٩٤
٧٩,٤٢٤	١٤٠,٣٠٩	١٦٧,٣٧٠	١٣٦,٥٨٠	٩٧,٨٧٢	٦٨,٩٩٥	٦٠,٨٨٦
٨٠,٧٣٣	١٣٤,٩٩٥	١٦٦,٧٠٥	١٣٤,٤٦٠	٩٨,٠٣٨	٧١,٨٢٦	٦١,١٢٢
٢- قطاع الموازنة العامة^٣ (معدل نمو سنوي)						
٤٠,٣	١٢,٥	١٤,٥	-١,١	-٥,١	٢٧,٦	٢٢,٩
٤٦,١	١٤,٩	٨,٠	١٢,٧	٤,٥	١٩,٠	٢٠,٠
٢٦,٧	٧,٨	٣١,٤	-٢٥,٠	-١٨,٢	٤١,٧	٢٧,٨
٣٨,٨	١٢,١	١٧,٢	٩,٨	٤,١	٢٤,٥	٢٧,١
٢٢,١	٢٣,٦	٢٧,٦	١٢,٨	١٢,١	٢١,٢	٢٠,٥
٣٦,٤	٢٦,٩	٢٢,٨	١٧,٦	٣٧,٠	٤,٥	٥,٩
٣- قطاع الحكومة العامة (مليون جنيه)^١						
--	--	٣٤٨٨٦٤	٣٠٢,٠١٠	٣٠٣,٣٧٤	٢٨٨,٥٤٤	٢٤٨,٨٣٤
--	--	٥١٦٤٢٢	٤٤٠,٤١١	٣٩٦,٦٩٣	٣٥٦,٩٤٢	٣٠٥,٧٩٤
--	--	١٦٥٦٩٢	١٣٤,١٣٨	٩٨,٧٩٦	٧٢,٣٧٨	٦٧,٥٦٣
٤ - نسبة إلى الناتج المحلي الإجمالي^١						
قطاع الموازنة العامة^٣						
٦,١	٢٢,١	١٩,٧	١٩,٣	٢٢,٢	٢٧,١	٢٤,٧
٤,٤	١٥,٠	١٣,٤	١٤,٠	١٤,١	١٥,٧	١٥,٣
١,٧	٧,١	٦,٢	٥,٣	٨,١	١١,٤	٩,٤
١٠,٦	٣٠,٠	٣٠,٥	٢٩,٣	٣٠,٣	٣٣,٧	٣١,٥
٣,١	٧,٧	٨,٠	٧,٠	٧,١	٧,٣	٧,٠
٢,٩	٧,٥	٦,٨	٦,٢	٦,٠	٥,١	٥,٦
١,٦	٠,١	٤,٠	٣,٦	٢,١	١,٨	١,٢
٤,٥	٧,٩	١٠,٩	١٠,٠	٨,١	٦,٦	٦,٨
٤,٥	٧,٦	١٠,٨	٩,٨	٨,١	٦,٩	٦,٨
الحكومة العامة^١						
--	--	٤,٧	٤,٢	٣,٠	٢,٧	٣,٠
--	--	١٠,٧	٩,٨	٨,٢	٦,٩	٧,٥

المصدر: وزارة المالية

-- بيان غير متاح.

* بيان مبدئي.

١/ تمكس بيانات الموازنة بعد التصديق عليها من قبل المجلس الأعلى للقوات المسلحة وفقاً للقرار رقم ٢٧ لعام ٢٠١٢.

٢/ تم إعادة تبيويب فليبات الموازنة العامة لتتفق مع معايير صندوق النقد الدولي والمعروفة بـ GFS ٢٠٠١ (على أساس نقدي).

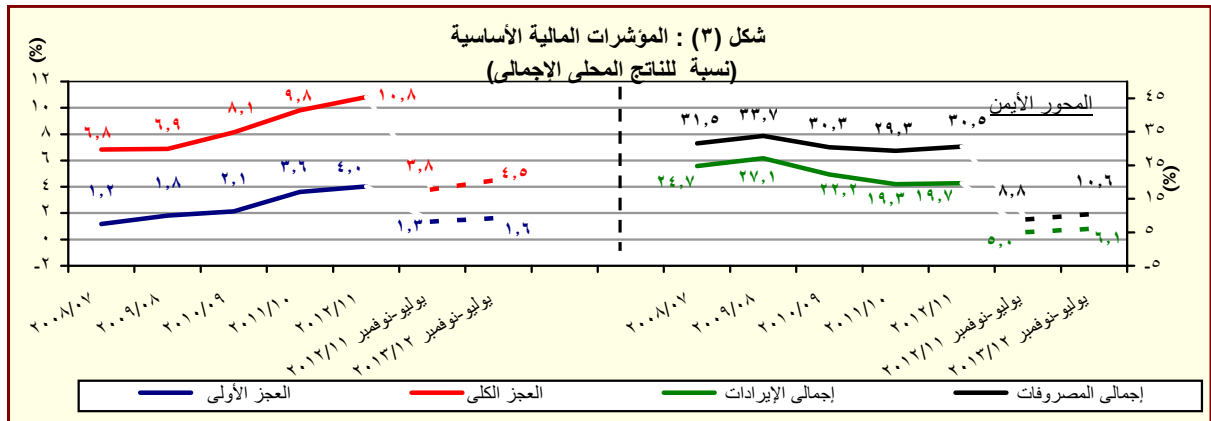
٣/ يشمل قطاع موازنة الجهاز الإداري و المحليات، والهيئات الخدمية العامة.

٤/ العجز الكلي مخصصاً منه الفوائد المدفوعة.

٥/ العجز الكلي بدون صافي حيازة الأصول المالية.

٦/ يشمل المعاملات المالية لكل من أجهزة الموازنة العامة، وبنك الإستثمار القومي، و صناديق التأمين والمعاشات، ومع مراعاة إستبعاد كافة المعاملات البنائية للجهات الثلاث لمنع ازدواجية الحساب.

٧/ قامت وزارة التخطيط بتقدير قيمة الناتج المحلي الإجمالي لعام ٢٠١٢/٢٠١٢ بنحو ١٧٧٨ مليار جنيه، مقارنة بنتائج محلي إجمالي معدل قدره ١٥٤٢,٣ مليار جنيه لعام ٢٠١٢/٢٠١١.



المصدر: وزارة المالية

* بيان مبدئي، تحت المراجعة.