

# القسم الثامن

## معاملات القطاع الخارجى

ميزان المدفوعات – ميزان المعاملات الجارية (بيان سنوى)-----	٦٥	جدول (٣٨)
ميزان المدفوعات – ميزان المعاملات الرأسمالية (بيان سنوى)-----	٦٦	جدول (٣٩)
ميزان المدفوعات – ميزان المعاملات الجارية (بيان ربع سنوى)-----	٦٧	جدول (٤٠)
ميزان المدفوعات – ميزان المعاملات الرأسمالية (بيان ربع سنوى)-----	٦٨	جدول (٤١)
مؤشرات قياس أداء معاملات القطاع الخارجى-----	٦٩	جدول (٤٢)
بيانات التجارة الخارجية : الميزان التجارى طبقاً للتصنيف الوظيفى للأمم المتحدة-----	٧٠	جدول (٤٣)
بيانات التجارة الخارجية : الصادرات طبقاً للتصنيف الوظيفى للأمم المتحدة-----	٧١	جدول (٤٤)
بيانات التجارة الخارجية : الواردات طبقاً للتصنيف الوظيفى للأمم المتحدة-----	٧٢	جدول (٤٥)
حصيلة الصادرات البترولية-----	٧٣	جدول (٤٦)
أهم مؤشرات قطاع السياحة-----	٧٣	جدول (٤٧)
حركة الملاحة فى قناة السويس-----	٧٣	جدول (٤٨)
الصادرات حسب التوزيع الجغرافى-----	٧٣	جدول (٤٩)

جدول (٣٨): ميزان المدفوعات - ميزان المعاملات الجارية  
بيان سنوى

(مليون دولار)

* ٢٠١٢/٢٠١١	# ٢٠١١/٢٠١٠	٢٠١٠/٢٠٠٩	٢٠٠٩/٢٠٠٨	٢٠٠٨/٢٠٠٧	٢٠٠٧/٢٠٠٦	
٣١،٦٩٨-	٢٧،١٠٣-	٢٥،١٢٠-	٢٥،١٧٣-	٢٣،٤١٥-	١٦،٢٩١-	الميزان التجارى <sup>1/</sup>
٢٦،٩٧٦	٢٦،٩٩٣	٢٣،٨٧٣	٢٥،١٦٩	٢٩،٣٥٦	٢٢،٠١٨	الصادرات
١٣،١٢٩	١٢،١٣٦	١٠،٢٥٩	١١،٠٠٥	١٤،٤٧٣	١٠،١٠٨	بترولى
١٣،٨٤٧	١٤،٨٥٧	١٣،٦١٥	١٤،١٦٤	١٤،٨٨٣	١١،٩١٠	غير بترولى
٥٨،٦٧٤-	٥٤،٠٩٦-	٤٨،٩٩٣-	٥٠،٣٤٢-	٥٢،٧٧١-	٣٨،٣٠٨-	الواردات
١١،٧٧٥-	٩،٢٦٢-	٥،١٦١-	٧،٠٣٢-	٩،٥٦١-	٤،١٢٨-	بترولى
٤٦،٨٩٩-	٤٤،٨٣٤-	٤٣،٨٣٢-	٤٣،٣١٠-	٤٣،٢١٠-	٣٤،١٨٠-	غير بترولى
٥،٣٦٢	٧،٨٧٨	١٠،٣٣٩	١٢،٥٠٢	١٤،٩٦٦	١١،٤٩٨	الخدمات (صافى)
٢٠،٨٧٢	٢١،٨٧٣	٢٣،٥٦٣	٢٣،٨٠١	٢٧،٢١١	٢٠،٤٥٦	المتحصلات
٨،٥٨٥	٨،٠٦٩	٧،٢١٧	٧،٤٨١	٧،٥٦٠	٦،٣٧١	النقل
٥،٢٠٨	٥،٠٥٣	٤،٥١٧	٤،٧٢١	٥،١٥٥	٤،١٧٠	ومنه: قناة السويس
٩،٤١٩	١٠،٥٨٩	١١،٥٩١	١٠،٤٨٨	١٠،٨٢٧	٨،١٨٣	السياحة والسفر
٢٤٦	٤١٩	٨٢٩	١،٩٣٧	٣،٢٨٩	٣،٠٤٥	دخل الاستثمار
٢٧٦	١١٨	٢١٨	٢٥٣	١٨٨	٢٥٤	خدمات حكومية
٢،٣٤٦	٢،٦٧٩	٣،٧٠٨	٣،٦٤٣	٥،٣٤٧	٢،٦٠٣	متحصلات أخرى
١٥،٥١١	١٣،٩٩٥	١٣،٢٢٤	١١،٢٩٩	١٢،٢٤٥	٨،٩٥٧	المدفوعات
١،٣٧٥	١،٣٨٥	١،٢٣٠	١،٤٩٢	١،٦٢٠	١،٢٧٣	النقل
٢،٤٩٨	٢،١١٣	٢،٣٢٨	٢،٧٣٩	٢،٨٩٥	١،٩١٨	السياحة والسفر
٦،٩٤٩	٦،٤٦٨	٥،١٩٤	١،٧٨٣	١،٩٣٠	١،٨٦٨	مدفوعات عن الاستثمار
٥٤٥	٥٥٤	٥٥٤	٦٢١	٦٧٥	٦٠٨	ومنه: فوائد مدفوعة
١،١٥٢	١،١٠٦	١،٥٣٥	١،١٨٢	١،٣١٤	١،١٩٦	المدفوعات الحكومية
٣،٥٣٨	٢،٩٢٢	٢،٩٣٩	٤،١٠٢	٤،٤٨٦	٢،٧٠٣	مدفوعات أخرى
٢٦،٣٣٦-	١٩،٢٢٥-	١٤،٧٨١-	١٢،٦٧١-	٨،٤٤٩-	٤،٧٩٢-	السلع والخدمات (صافى)
١٨،٤٠٨	١٣،١٣٧	١٠،٤٦٣	٨،٢٤٧	٩،٣٣٨	٧،٠٦١	التحويلات (صافى)
٦٣٢	٧٥٣	٩٥٤	٦١٤	٩٦١	٨٠٠	التحويلات الرسمية (صافى)
١٧،٧٧٦	١٢،٣٨٤	٩،٥٠٩	٧،٦٣٢	٨،٣٧٧	٦،٢٦١	التحويلات الخاصة (صافى)
٧،٩٢٨-	٦،٠٨٨-	٤،٣١٨-	٤،٤٢٤-	٨٨٨	٢،٢٦٩	الميزان الجارى

المصدر: البنك المركزى المصرى.

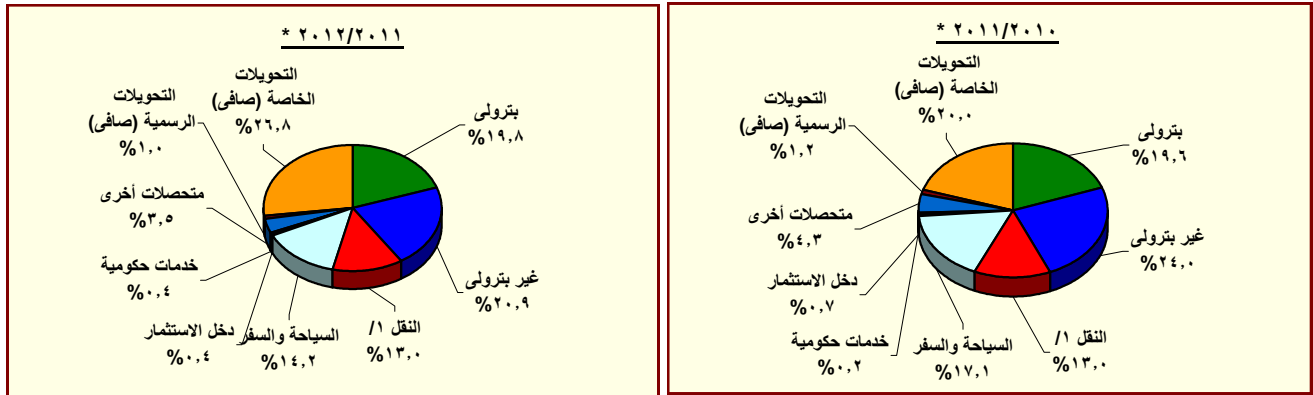
\* مبدئى.

# أرقام معدلة من قبل البنك المركزى

1/ يتضمن صادرات و واردات المناطق الحرة.

ملحوظة: بيانات التجارة فى هذا الجدول تم تجميعها من مصادر الجهاز المصرفى طبقاً للتدفقات النقدية. و قد تختلف هذه البيانات عن البيانات المجمعة لدى الجهاز المركزى للتعبئة العامة والإحصاء والمبنية على أساس التدفقات السلعية وفقاً لسجلات مصلحة الجمارك.

شكل (٢٣): توزيع متحصلات ميزان المعاملات الجارية



المصدر: البنك المركزى المصرى.

\* مبدئى.

1/ يتضمن متحصلات قناة السويس.

جدول (٣٩): ميزان المدفوعات (تابع) - ميزان المعاملات الرأسمالية  
بيان سنوى

(مليون دولار)

* ٢٠١٢/٢٠١١	# ٢٠١١/٢٠١٠	# ٢٠١٠/٢٠٠٩	٢٠٠٩/٢٠٠٨	٢٠٠٨/٢٠٠٧	٢٠٠٧/٢٠٠٦	
١,٤٠٤-	٤,١٩٩-	٨,٩٨٠	٢,٢٨٥	٧,٥٥٨	٨٥٣	ميزان المعاملات الرأسمالية
٩٦-	٣٢-	٣٦-	٣-	٢	٣٩-	الحساب الرأسمالى
١,٣٠٨-	٤,١٦٦-	٩,٠١٦	٢,٢٨٧	٧,٥٥٥	٨٩٢	الحساب المالى
٢٤٩-	٩٥٨-	٩٧٧-	١,٣٤١-	١,١١٣-	٥٣٦-	تدفقات الاستثمار فى الخارج
٢,٠٧٨	٢,١٨٩	٦,٧٥٨	٨,١١٣	١٣,٢٣٧	١١,٠٥٣	تدفقات الاستثمارات المباشرة فى مصر (صافى) <sup>١/</sup>
١٤٩-	١١٨-	٥٢٢-	٤١١-	٩٦٠-	٥٥٨-	استثمارات محفظة الأوراق المالية للخارج
٥,٠٢٥-	٢,٥٥١-	٧,٨٧٩	٩,٢١١-	١,٣٧٤-	٩٣٧-	صافى تدفقات محفظة الأوراق المالية فى مصر <sup>٢/</sup>
٨٠	٢١١	١,٣٥٧	١,٠١٣-	٧٧٥	٥٥١-	و منها السندات <sup>٣/</sup>
٢,٠٣٧	٢,٧٢٨-	٤,١٢٣-	٥,١٣٦	٢,٢٣٦-	٨,١٣١-	صافى الاستثمارات الأخرى
١٠٢-	١,٥٠١	٣,٠٠٤	١,٢٥٢	١,١٧٨	٢,٠٣٩	صافى الاقتراض
٦٨٣-	٨٢٩-	٨٠	١٢٢	٦٥٨-	٢٣٤-	القروض المتوسطة وطويلة الأجل
١,٢٩٠	١,١٤٨	١,٨٣٥	٢,٠١٠	١,٠٠٩	١,٧٨٠	المستخدم
١,٩٧٣-	١,٩٧٧-	١,٧٥٥-	١,٨٨٩-	١,٦٦٦-	٢,٠١٥-	السداد
١٨	٦٣-	١٢	٤٢٩-	١٤٤-	١٩٢-	تسهيلات موردين ومشتريين متوسطة الأجل
١٠٤	٧٣	١٠٣	٦٠	٢٠	٨٩	المستخدم
٨٦-	١٣٦-	٩٢-	٤٨٩-	١٦٤-	٢٨١-	السداد
٥٦٣	٢,٣٩٣	٢,٩١٣	١,٥٥٩	١,٩٧٩	٢,٤٦٥	صافى تسهيلات موردين ومشتريين قصيرة الأجل
١,١٦٣	٣,٤٢٧-	٩,٦٦٩-	٣,٧٤٤	٤,٤٠٣-	١٠,٩٤٢-	أصول أخرى
٢٨	٦٤-	٤١-	٤٩	٤٨-	٢١٥-	البنك المركزى المصرى
٤,٣٦٦	١,٦٠٩-	٢,٠٧٣-	٨,٣١٤	٢,٤٨٦-	٩,٩٠١-	البنوك الأخرى
٣,٢٣٠-	١,٧٥٤-	٧,٥٥٥-	٤,٦١٩-	١,٨٦٨-	٨٢٦-	أخرى
٩٧٥	٨٠٢-	٢,٥٤٢	١٤٠	٩٨٩	٧٧١	خصوم أخرى
٩٩٤	٤٤-	١,١٨٧	٦	٠	١٦	البنك المركزى المصرى
١٨-	٧٥٨-	١,٣٥٥	١٣٤	٩٨٩	٧٥٥	البنوك الأخرى
١,٩٤٦-	٥٣٣	١,٣٠٦-	١,٢٣٨-	٣,٠٢٥-	٢,١٦٠	السهم والخطأ (صافى)
١١,٢٧٨-	٩,٧٥٤-	٣,٣٥٦	٣,٣٧٨-	٥,٤٢٠	٥,٢٨٢	الميزان الكلى

المصدر: البنك المركزى المصرى.

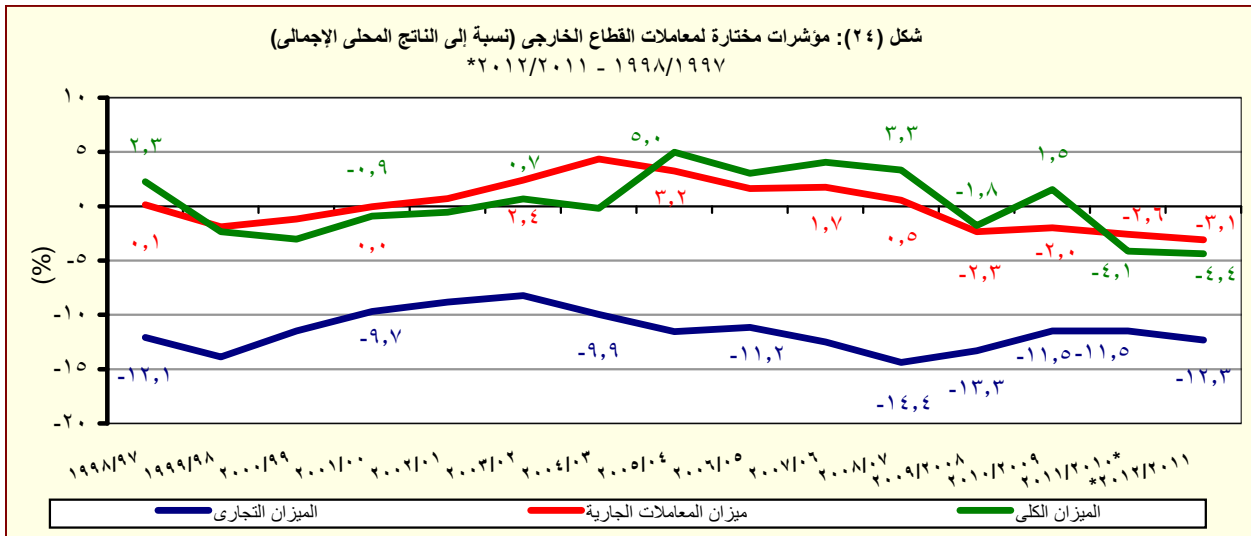
\* مبدئى.

# أرقام معدلة من البنك المركزى.

١/ تتضمن استثمارات أجنبية مباشرة فى قطاع البترول منذ الربع الأول من العام المالى ٢٠٠٥/٠٤.

٢/ تتضمن ٢٠٠٨/٠٧ سندات بالجنه المصرى (تدفقات للداخل)، و صافى تعاملات الأجانب فى أذون الخزانة المصرى (تدفقات للداخل)، بالإضافة إلى صافى تعاملات الأجانب فى شهادات الإيداع المصرى (تدفقات للخارج).

٣/ بدءاً من نوفمبر ٢٠٠٣، قام البنك المركزى المصرى بتغيير التقييم الخاص بالسندات الدولارية السيادية ( أصدرت فى يوليو ٢٠٠١ بقيمة ١,٥ مليار دولار) لتوضع تحت بند صافى إستثمارات المحافظ فى مصر بدلاً من صافى الاقتراض كما كان متبع فى السابق. قيم السندات عالية غير متضمنة تلك المملوكة من قبل المؤسسات المقيمة داخل مصر.



المصدر: البنك المركزى المصرى.

\* مبدئى.

جدول (٤٠): ميزان المدفوعات - ميزان المعاملات الجارية

بيان ربع سنوى

(مليون دولار)

	* ٢٠١٢/٢٠١١				* ٢٠١١/٢٠١٠				* ٢٠١٠/٢٠٠٩		
	الربع الرابع	الربع الثالث	الربع الثانى	الربع الاول	# الربع الرابع	# الربع الثالث	# الربع الثانى	# الربع الاول	الربع الرابع	الربع الثالث	
الميزان التجارى <sup>١/٢</sup>	٨٠,١٧١-	٧٠,٩٢٩-	٧٠,٧٧٥-	٧٠,٨٢٣-	٦٠,٤٢٩-	٦٠,١٩١-	٧٠,٣٤٩-	٧٠,١٣٤-	٦٠,٥٨٣-	٦٠,٦٠٨-	
الصادرات	٦٠,٩٠٧	٦٠,٤٨٠	٦٠,٨٢٤	٦٠,٧٦٥	٨٠,٠٨١	٦٠,٢٤٣	٦٠,٥٦٦	٦٠,١٠٢	٦٠,٩٠٦	٥٠,٤٥٠	
بترولى	٣,٣٣٠	٣,٠٦٠	٣,٥٠٦	٣,٢٣٤	٣,٨٧٤	٢,٨٣٢	٢,٦٣٦	٢,٧٩٤	٣,٢٠٩	٢,٠٦٣	
غير بترولى	٣,٥٧٨	٣,٤٢٠	٣,٣١٨	٣,٥٣١	٤,٢٠٧	٣,٤١٢	٣,٩٣٠	٣,٣٠٨	٣,٦٩٧	٣,٣٨٧	
الواردات	١٥٠,٠٧٨-	١٤٠,٤٠٩-	١٤٠,٥٩٩-	١٤٠,٥٨٨-	١٤٠,٥١١-	١٢٠,٤٣٤-	١٣٠,٩١٥-	١٣٠,٢٣٦-	١٣٠,٤٨٩-	١٢٠,٥٥٨-	
بترولى	٣,٥١٣-	٢,٨٧٧-	٢,٥١٢-	٢,٨٧٣-	٢,٨٦٧-	٢,٣٠١-	١,٩٩٨-	٢,٠٩٦-	١,٨٩٨-	١,٠٦٧-	
غير بترولى	١١٠,٥٦٥-	١١٠,٥٣٣-	١٢٠,٠٨٦-	١١٠,٧١٥-	١١٠,٦٤٤-	١٠٠,١٣٤-	١١٠,٩١٧-	١١٠,١٤٠-	١١٠,٥٩١-	١٠٠,٩٩١-	
الخدمات (صافى)	١٠,٥٦٤	٦٧٥	١٠,٥٠١	١٠,٦٢٢	١٠,٠٣٠	١٠,٢٦٥	٢,٩٦١	٢,٦٢٣	١٠,٥٧٧	٢,٤٧٨	
المتحصلات	٥٠,٢٦٥	٤٠,٩٧٥	٥٠,٢٢١	٥٠,٤١١	٤٠,٦١٣	٤٠,٢١٢	٦٠,٣٥٢	٦٠,٦٩٥	٥٠,٨٢١	٥٠,٤٧٢	
النقل	٢,١٤١	٢,١٤٤	٢,٢٢٤	٢,٠٧٦	٢,٠٠١	١,٨٤٨	٢,١٥٥	٢,٠١٥	١,٩٨٧	١,٧٦٠	
ومنه : قناة السويس	١,٢٧٩	١,٢٤٦	١,٣٢٣	١,٣٦٠	١,٣١٦	١,٢٣٠	١,٢٥٤	١,٢٥٤	١,١٥١	١,١٠٤	
السياحة والسفر	٢,٣٣٥	٢,٠٢٣	٢,٣٦٠	٢,٧٠٢	١,٨٥٤	١,٧٩٢	٣,٢٩٠	٣,٦٥٣	٢,٨٦٨	٢,٧١٦	
دخل الاستثمار	٨١	٥٥	٥٤	٥٦	١٢٢	٨٥	١٢٩	٨٢	١٦٨	١٥٥	
خدمات حكومية	٨١	١٣٥	٤٢	١٩	٢٨	٢٠	٥٤	١٥	٨١	٣٩	
متحصلات أخرى	٦٢٨	٦١٨	٥٤١	٥٥٨	٥٥٨	٤٦٦	٧٢٤	٩٣١	٧١٧	٨٠٢	
المدفوعات	٣,٧٠١	٤,٣٠٠	٣,٧٢٠	٣,٧٩٠	٣,٥٨٣	٢,٩٤٨	٣,٣٩١	٤,٠٧٣	٤,٢٤٤	٢,٩٩٤	
النقل	٤٢٠	٣٥٧	٢٨٦	٣١٢	٣٢٣	٢٢٤	٤٥٩	٣٨٠	٣١٠	٣١٣	
السياحة والسفر	٥٨٦	٥٩٤	٦٩١	٦٢٧	٤٩٣	٣٩٢	٥٩٦	٦٣٢	٥٤٩	٤٦٢	
مدفوعات عن الاستثمار	١,٦٣٠	٢,١١٤	١,٤١٩	١,٧٨٥	١,٨٥٦	١,٥٧٤	١,١٣٤	١,٩٠٤	٢,٢٤٥	١,٠٩٤	
ومنه : فوائد مدفوعة	٩٩	١٧٧	٨٢	١٨٧	٩١	١٨٣	٩٥	١٨٤	٨٠	١٨٩	
المدفوعات الحكومية	٢٣٦	٢٨٥	٣١٠	٣٢١	١٤٥	١٦٥	٢٩٢	٥٠٤	٤٠٨	٥٢٢	
مدفوعات أخرى	٨٢٩	٩٥٠	١,٠١٤	٧٤٤	٧٦٧	٥٩٣	٩١٠	٦٥٢	٧٣٢	٦٠٣	
السلع والخدمات (صافى)	٦٠,٦٠٧-	٧٠,٢٥٣-	٦٠,٢٧٤-	٦٠,٢٠٢-	٥٠,٤٠٠-	٤٠,٩٢٧-	٤٠,٣٨٨-	٤٠,٥١١-	٥٠,٠٠٦-	٤٠,١٣٠-	
التحويلات (صافى)	٥٠,٠٧١	٤٠,٩١٥	٤٠,٣٩٥	٤٠,٢٦٦	٣٠,٩٧١	٢٠,٨٢٩	٣٠,١٣٢	٣٠,٢٠٥	٣٠,٢٩٥	٢٠,٨٠٧	
التحويلات الرسمية (صافى)	٦٦	٤٤	٥٠٧	١٦	٥٣٢	٥٤	١٩	١٤٨	٦١	٩-	
التحويلات الخاصة (صافى)	٥٠,٠٠٥	٤٠,٨٧١	٣٠,٨٨٩	٤٠,٠١١	٣٠,٤٣٩	٢٠,٧٧٥	٣٠,١١٣	٣٠,٠٥٧	٣٠,٢٣٤	٢٠,٨١٦	
الميزان الجارى	١,٥٣٦-	٢٠,٣٣٩-	١,٨٧٩-	٢٠,١٧٥-	١,٤٢٩-	٢٠,٠٩٨-	١,٢٥٥-	١,٣٠٦-	١,٧١١-	١,٣٢٣-	

المصدر: البنك المركزى المصرى.

\* مبدئى.

# أرقام معدلة.

١/ تم تقدير البيانات الخاصة بالربع الرابع ابريل-يونيو ٢٠١٢/٢٠١١ كمحصلة الفارق بين بيانات الفترة يوليو - مارس ٢٠١٢/٢٠١١ والعام المالى ٢٠١٢/٢٠١١.

٢ / يتضمن صادرات و واردات المناطق الحرة.

ملحوظة : بيانات التجارة فى هذا الجدول تم تجميعها من مصادر الجهاز المصرفى طبقاً للتدفقات النقدية. وقد تختلف هذه البيانات عن البيانات المجمع لدى الجهاز المركزى للتعبئة العامة والإحصاء والمبنية على أساس التدفقات السلعية وفقاً لسجلات مصلحة الجمارك .

جدول (٤١): ميزان المدفوعات (تابع) - ميزان المعاملات الرأسمالية  
بيان ربع سنوى

(مليون دولار)

* ٢٠١٢/٢٠١١				* ٢٠١٠/٢٠١١				# ٢٠١٠/٢٠٠٩		
الربع الرابع	الربع الثالث	الربع الثانى	الربع الاول	الربع الرابع	الربع الثالث	الربع الثانى	الربع الاول	الربع الرابع	الربع الثالث	
٢٠٢٦٥	-١٠٢٥٧	-٢٠٩١٤	٥٠٢	-٢٠٩٦١	-٤٠٤٩٧	٢٠٠٦٧	١٠١٩٢	٣٠٨١٧	١٠٨٧٧	ميزان المعاملات الرأسمالية
-١٧٠٢	-٤٦٠٥	-١١٠٨	-٢٠٠٥	-٨٠١	-٤٠٨	-١١٠٥	-٧٠٩	-١٩٠٤	-٠٠٠٤	الحساب الرأسمالى
٢٠٢٨٢	-١٠٢١٠	-٢٠٩٠٢	٥٢٣	-٢٠٩٥٢	-٤٠٤٩٢	٢٠٠٧٩	١٠٢٠٠	٣٠٨٣٦	١٠٨٧٧	الحساب المالى
* -٧٢	-٧٦	-٢٣	-٧٩	-٢٢٩	-٢٩٥	-١٥٠	-٢٨٤	-٣٢٨	-٤١٣	تدفقات الاستثمار فى الخارج
١٠٨٦١	٦٣٦	-٨٥٨	٤٤٠	٩٩	-١٦٤	٦٥٦	١٠٥٩٧	٢٠٤٢٦	١٠٧٠٦	تدفقات الاستثمارات المباشرة فى مصر (صافى) <sup>١/٢</sup>
١٣	-٦	-٩٣	-٦٣	-٥	-٦٠	٥	-٥٨	١٧٠	-٥٦٢	استثمارات محفظة الأوراق المالية للخارج
-٤٥٦	-١٠٢٦٠	-١٠٥٧٩	-١٠٧٣٠	-١٠٥٨٢	-٥٠٥٤٠	-١٠٣٢٩	٥٠٩٠٠	٧٦٨	٥٠٥٤٨	صافى تدفقات محفظة الأوراق المالية فى مصر
٤٧٦	-٢١	-٥١	-٣٢٥	-١٣٣	-٢٧٩	-١٠٠	٧٢٣	١٠٦١٣	-٦٣	و منها السندات <sup>١/٣</sup>
٩٣٧	-٥٠٥	-٣٤٩	١٠٩٥٥	-١٠٢٣٦	١٠٥٦٦	٢٠٨٩٧	-٥٠٩٥٦	٧٩٩	-٤٠٤٠١	صافى الاستثمارات الأخرى
-٣٧٧	-٢٩٤	٢٨٣	٢٨٧	٥٤٤	٣٨	٩٢٣	-٤	٧٧٠	٦٤٨	صافى الاقتراض
-٥٩	-٤٧٨	٣١٣	-٤٥٩	٢٦	-٥٣٤	١٥٠	-٤٧١	١٠١٣٩	-٥٠١	القروض المتوسطة وطويلة الأجل
١٥٩	٣٠٠	٥١٨	٣١٣	٢٥٢	١٨٧	٤٤٣	٢٦٦	١٠٣٤١	١٧٢	المستخدم
-٢١٧	-٧٧٩	-٢٠٥	-٧٧٢	-٢٢٦	-٧٢١	-٢٩٤	-٧٣٧	-٢٠٢	-٦٧٢	السداد
-٢	١٧	٠	٤	-٢١	-٣٤	٤	-١١	٢٢	-٧	تسهيلات موردين ومشتريين متوسطة الأجل
٢٣٠٨	٣١٠٧	٢٤٠٦	٢٤٠٣	٧٠٤	٢١٠٢	٣٠٠٢	١٣٠٧	٥٨٠٧	٢٠٦	المستخدم
-٢٦	-١٥	-٢٥	-٢١	-٢٩	-٥٥	-٢٧	-٢٥	-٣٦	-١٠	السداد
-٣١٦	١٦٨	-٣٠	٧٤٢	٥٣٩	٦٠٦	٧٧٠	٤٧٨	-٣٩٢	١٠١٥٥	صافى تسهيلات موردين ومشتريين قصيرة الأجل
-٣٥٠	٦	-٤٠٥	١٠٩١٢	-٩١٢	٢٠٢٨١	١٠٧٦٢	-٦٠٥٥٨	-١٠٢٥٠	-٥٠١٣٩	أصول أخرى
٨	-٣	٨	١٥٠٥	-٣٧	-٦	٠	-٢٢	-٧	٥٣	البنك المركزى المصرى
١٠٣١٧	٢٥١	٣٧٦	٢٠٤٢١	-٤٥٦	٢٠٦٥٨	٢٠٥١٣	-٦٠٣٢٤	٨٢٦	-٣٠٣٠٦	البنوك الأخرى
-١٠٦٧٤	-٢٤٢	-٧٨٩	-٥٢٥	-٤١٩	-٣٧١	-٧٥٢	-٢١٢	-٢٠٠٦٩	-١٠٨٨٦	أخرى
١٠٦٦٤	-٢١٧	-٢٢٧	-٢٤٤	-٨٦٧	-٧٥٣	٢١٣	٦٠٦	١٠٢٨٠	٩١	خصوم أخرى
٩٩٨	٢	-٢	-٤	-٣٤	-١٦	٦	٠	٧	-٢٧	البنك المركزى المصرى
٦٦٦	-٢١٩	-٢٢٥	-٢٤٠	-٨٣٣	-٧٣٧	٢٠٦	٦٠٦	١٠٢٧٣	١١٨	البنوك الأخرى
-٨٣٦	٤٣٠	-٨٥٧	-٦٨٣	١٣٥	٥٢٤	-٢٥٥	١٢٩	-١٠٨٥٥	-٩٩	السهو والخطأ (صافى)
-١٠٨	-٣٠١٦٥	-٥٠٦٤٩	-٢٠٣٥٦	-٤٠٢٥٥	-٦٠٠٧١	٥٥٧	١٥	٢٥٠	٤٥٥	الميزان الكلى

المصدر: البنك المركزى المصرى.

\* مبدئى.

# أرقام معدلة. جدير بالذكر أن البيانات الخاصة بالربع الرابع من عام ٢٠١١/٢٠١٠ تحت المراجعة.

١/ تم تقدير البيانات الخاصة بالربع الرابع ابريل - يونيو ٢٠١٢/٢٠١١ كمحصلة الفارق بين بيانات الفترة يوليو - مارس ٢٠١٢/٢٠١١ والعام المالى ٢٠١٢/٢٠١١.

٢/ تتضمن الإستثمارات الأجنبية المباشرة فى قطاع البترول منذ الربع الأول من ٢٠٠٥/٠٤.

٣/ بدءاً من نوفمبر ٢٠٠٣، قام البنك المركزى المصرى بتغيير التقييم الخاص بالسندات الدولارية السيادية ( أصدرت فى يوليو ٢٠٠١ بقيمة ١,٥ مليار دولار) لتوضع تحت بند إستثمارات المحافظ فى مصر بدلاً من صافى الاقتراض كما كان متبع فى السابق. قيم السندات عالية غير متضمنة تلك المملوكة من قبل المؤسسات المقيمة داخل مصر.

جدول (٤٢): مؤشرات قياس أداء معاملات القطاع الخارجى

	٢٠١١/٢٠١٢*	# ٢٠١٠/٢٠١١	# ٢٠٠٩/٢٠١٠	٢٠٠٨/٢٠٠٩	٢٠٠٧/٢٠٠٨	٢٠٠٦/٢٠٠٧
<b>(مليون دولار)</b>						
المتحصلات الجارية (متضمنة التحويلات الرسمية)	٦٦,٢٥٦	٦٢,٠٠٢	٥٧,٨٩٩	٥٧,٢١٧	٦٥,٩٠٤	٤٩,٥٣٤
	(٦,٩)	(٧,١)	(١,٢)	(١٣,٢)-	(٣٣,٠)	(١٩,٥)
المتحصلات الجارية (بدون التحويلات الرسمية)	٦٥,٦٢٤	٦١,٢٥٠	٥٦,٩٤٥	٥٦,٦٠٣	٦٤,٩٤٤	٤٨,٧٣٤
	(٧,١)	(٧,٦)	(٠,٦)	(١٢,٨)-	(٣٣,٣)	(١٩,٢)
المدفوعات الجارية	٧٤,١٨٤	٦٨,٠٩٠	٦٢,٢١٧	٦١,٦٤١	٦٥,٠١٦	٤٧,٢٦٥
	(٩,٠)	(٩,٤)	(٠,٩)	(٥,٢)-	(٣٧,٦)	(١٩,١)
<b>(نسبة مئوية، إلا إذا نُكر خلاف ذلك)</b>						
المتحصلات الجارية / المدفوعات الجارية						
بدون التحويلات الرسمية	٨٨,٥	٩٠,٠	٩١,٥	٩١,٨	٩٩,٩	١٠٣,١
شاملة التحويلات الرسمية	٨٩,٣	٩١,١	٩٣,١	٩٢,٨	١٠١,٤	١٠٤,٨
الصادرات السلعية / الواردات السلعية	٤٦,٠	٤٩,٩	٤٨,٧	٥٠,٠	٥٥,٦	٥٧,٥
الصادرات السلعية / المتحصلات الجارية (بدون التحويلات الرسمية)	٤١,١	٤٤,١	٤١,٩	٤٤,٥	٤٥,٢	٤٥,٢
الصادرات غير البترولية / المتحصلات الجارية (بدون التحويلات الرسمية)	٢١,١	٢٤,٣	٢٣,٩	٢٥,٠	٢٢,٩	٢٤,٤
الواردات السلعية / المدفوعات الجارية	٧٩,١	٧٩,٤	٧٨,٧	٨١,٧	٨١,٢	٨١,٠
نسبة تغطية الإحتياطي الدولى للواردات ( عدد الأشهر)	٣,٢	٥,٩	٨,٦	٧,٥	٧,٩	٨,٩
المتحصلات الخدمية / المدفوعات الخدمية	١٣٤,٦	١٥٦,٣	١٧٨,٢	٢١٠,٧	٢٢٢,٢	٢٢٨,٤
إيرادات السياحة / المتحصلات الجارية (بدون التحويلات الرسمية)	١٤,٤	١٧,٣	٢٠,٤	١٨,٥	١٦,٧	١٦,٨
إيرادات السياحة / المتحصلات الخدمية	٤٥,١	٤٨,٤	٤٩,٢	٤٤,١	٣٩,٨	٤٠,٠
خدمة الدين / المتحصلات الجارية (متضمنة التحويلات الرسمية) <sup>1/</sup>	٣,٩	٤,٣	٤,١	٥,٢	٣,٨	٥,٩
الصادرات غير البترولية (نسبة إلى الناتج المحلى الإجمالى) <sup>1/</sup>	٥,٤	٦,٣	٦,٢	٧,٥	٩,١	٩,١
إجمالى المتحصلات الخدمية (نسبة إلى الناتج المحلى الإجمالى) <sup>1/</sup>	٨,١	٩,٣	١٠,٨	١٢,٦	١٦,٧	١٥,٧
ومنها : السياحة (نسبة إلى الناتج المحلى الإجمالى) <sup>1/</sup>	٣,٧	٤,٥	٥,٣	٥,٥	٦,٧	٦,٣
ميزان المعاملات الجارية (نسبة إلى الناتج المحلى الإجمالى) <sup>1/</sup>	٣,١-	٢,٦-	٢,٠-	٢,٣-	٠,٥	١,٧
ميزان المدفوعات (نسبة إلى الناتج المحلى الإجمالى) <sup>1/</sup>	٤,٤-	٤,١-	١,٥	١,٨-	٣,٣	٤,٠
إجمالى الدين الخارجى / المتحصلات الجارية (متضمنة التحويلات الرسمية)	٥١,٨	٥٦,٣	٥٨,٢	٥٥,١	٥١,٤	٦٠,٤
مدفوعات الفوائد على الدين الخارجى / المتحصلات الجارية (متضمنة التحويلات الرسمية)	١,٠	١,٠	١,١	١,٢	١,٢	١,٣
نسبة السيولة (%) <sup>1/</sup>	٤١٠,٩	٦٠٢,٢	٦٩٤,٩	٦٤٠,٤	٨٤٨,٥	٨٨٠,٠

المصدر: البنك المركزى المصرى وحسابات وزارة المالية.

\* مبدئى.

-- بيان غير متاح.

( ) معدل النمو عن الفترة المقابلة فى العام السابق.

# أرقام معدلة من قبل البنك المركزى المصرى.

1/ تم تقدير قيمة خدمة الدين الخارجى من واقع بيانات ميزان المدفوعات.

2/ قامت وزارة التخطيط بتقدير قيمة الناتج المحلى الإجمالى لعام ٢٠١٣/٢٠١٢ بنحو ١٧٧٨ مليار جنيه ، مقارنة بناتج محلى إجمالى معدل قدره ١٥٤٢,٣ مليار جنيه لعام ٢٠١٢/٢٠١١.

3/ (الإحتياطي الدولى متضمن الذهب و أصول البنوك فى الخارج) / (خدمة الدين + الإلتزامات الخارجية السائلة).

جدول (٤٣): بيانات التجارة الخارجية - الميزان التجارى

طبقاً للتصنيف الإقتصادى للأمم المتحدة (BEC)

(مليون جنيه)

اليونيو - أكتوبر *٢٠١٣/٢٠١٢	اليونيو - أكتوبر *٢٠١٢/٢٠١١	٢٠١٢/٢٠١١*	٢٠١١/٢٠١٠	٢٠١٠/٢٠٠٩	٢٠٠٩/٢٠٠٨	٢٠٠٨/٢٠٠٧	البند
٨٢,٨٧٩-	٦٦,٨٨٥-	٢٠٢,٩٥٠-	١٨٣,٩٣٧-	١٦٩,٢٨٢-	١٨٧,٢٨٦-	١٧٢,٤٧٧-	الميزان الكلى
(٢٣,٩)		(١٠,٣)	(٨,٧)	(٩,٦)-	(٨,٦)	(٢٨,١)	
٧,٧٤٦-	٦,٧٢٩-	٢٨,٦١٨-	٢٣,٨٧٨-	١٧,٧٧٧-	١٥,٨٧٩-	١٧,١٨٩-	١١١ سلع غذائية أولية (للصناعة)
١,٠١٧-	٤٨٢-	١,٢٩٩-	٨٤٣	١,٠٤٠-	٢٢٨	١,٩٤٩	١١٢ سلع غذائية أولية (للإستهلاك)
٤,٥٦٧-	٤,٥٢٢-	٢٤,٧٤٥-	١١,٠٤٩-	٧,٠٥٣-	٨,٤١٦-	٧,٩٨٥-	١٢١ سلع غذائية مصنعة (للصناعة)
٥,٨٥٨-	٢,٩١٢-	١١,٥٤٩-	٨,٨٩١-	٤,٨٥٥-	٣,٩٣١-	٤,٢٣٢-	١٢٢ سلع غذائية مصنعة (للإستهلاك)
٧,١٧٧-	٦,٥٤٣-	٢٨,٣٦٣-	٢١,٩٨٠-	١٥,٧٢٧-	١٤,١١٤-	١٥,٥٥١-	٢١ مستلزمات صناعية أولية
٢٦,٢٦٤-	٢٤,٧٧٥-	٦٣,٥٦٩-	٥٣,٩٢١-	٦٥,١٩٣-	٦٢,٤٥٧-	٦٧,٦٠٠-	٢٢ مستلزمات صناعية مصنعة
٧,١٤٠	٩,٤٩٧	٢١,٣٩٦	١٦,٥١١	٣,٧٥٧-	٥,٥٤٨-	١,١٣٣-	٣١ وقود وزيت (خام)
٤,٧٣٨-	٣,٤٦٤-	٤٥٣-	٤,١٧٢	٦,٦٦٥	٢,٠٦٠-	٤,٦١٣-	٣٢ وقود مصنع وزيوت اخرى
١١,٩٧٥-	١٢,٢٩٧-	٢٥,٤٣٢-	٣٧,٥١٥-	١٦,٣٥٢-	٣٢,١٣٥-	٢٢,٨٩٣-	٤١ سلع رأسمالية عدا معدات النقل
٦,٠٤٤-	٥,٥٥٢-	١٥,٢٤٦-	١٦,٢٦٢-	١١,٢٩٢-	١١,٣٩٣-	٩,٠٠٠-	٤٢ قطع غيار وأجزاء سلع رأسمالية
٢,٣١٢-	٢,٧٦٦-	٦,٩٠٠-	٧,٣٢٣-	٧,٤٦٨-	٧,٥٤٣-	٧,٨٧٠-	٥١ سيارات الركوب
٣,٦٠٦-	٢,٢٩١-	٦,٠٧٢-	٧,٥٥٥-	٦,٢٣٥-	٥,٢٢٧-	٦,١٠١-	٥٢ سيارات اخرى
٤,٢٣٢-	٣,٥١٤-	١١,٥٥٣-	١٢,٥٢٦-	٧,٢٠٦-	٦,٥٤٦-	٧,٦١٩-	٥٣ قطع غيار وأجزاء لوسائل النقل
١,٠٦٩-	٨٣	٧١٨	١,٠٨٤-	٤,٧٨١-	٩,٦٦٦-	٥٠-	٦١ سلع إستهلاكية معمرة
٦٠	٥٧٦	٢,٥٥٠	١,٠٣١	٩١٠-	٢,٩٦٩	٣٢٧	٦٢ سلع إستهلاكية نصف معمرة
٣,٦٦٦-	١,٢٧٠-	٣,٧٢٦-	٤,٤٣٨-	٦,٢٦٨-	٥,٧٤٨-	٣,٧٤٦-	٦٣ سلع إستهلاكية غير معمرة
١٩٣	٧٦	٩٠-	٧٤-	٣٤-	١٨٢	٨٢٨	٧ أخرى

المصدر: وزارة المالية - مصلحة الجمارك.

( ) معدل النمو السنوى.

\* بيان مبدئى.

جدول (٤٤): بيانات التجارة الخارجية - الصادرات  
طبقاً للتصنيف الإقتصادي للأمم المتحدة (BEC)

(مليون جنيه)

التبند	٢٠٠٨/٢٠٠٧	٢٠٠٩/٢٠٠٨	٢٠١٠/٢٠٠٩	٢٠١١/٢٠١٠	٢٠١٢/٢٠١١	يوليو - أكتوبر *٢٠١٢/٢٠١١	يوليو - أكتوبر *٢٠١٣/٢٠١٢
	إجمالي الصادرات	٥٦,٦٣٠	٦٠,٤١٨	٦٩,٦٤٨	١٤٣,٠٨٩	١٥٩,٩٣٩	٤٩,٦١٤
	(٧,٢)	(٦,٧)	(١٥,٣)	(١٠٥,٤)	(١١,٨)		(١٧,٠)-
١١١ سلع غذائية أولية (للصناعة)	٢٥١	٢١٤	٢٧٥	٧٥٠	٦٦٨	١٩٩	٧٩
١١٢ سلع غذائية أولية (للإستهلاك)	٥٤,٣٧٩	٢٤,٤٠٩	١٤,٧٣٠	٧,٤٤٤	٧,٧١٢	١٤,٦٣٦	١٠,٥٦٢
١٢١ سلع غذائية مصنعة (للصناعة)	٢٣٠	٢٣٥	٤٢٢	١,٠٥٠	١,٦٨٠	٨٢٩	٣٨١
١٢٢ سلع غذائية مصنعة (للإستهلاك)	٢٤,٩١١	٤,٠٠٠	٢,٩٧٠	٦,٤١٩	٧,٨٧٤	٢٤,١٤١	١٠,٠٤٧
٢١ مستلزمات صناعية أولية	١٤,٦٠٢	٣,٤٠٢	١,٧٩٠	٧,٠١٣	٥,٥٢٠	١٤,٤٩٦	٢٠,٣١٦
٢٢ مستلزمات صناعية مصنعة	٢٢,١٦٧	٢٦,٨٤٨	٢٦,٣١٤	٥٣,٥٥٠	٦١,٦٨٧	١٧,٩١٨	١٦,٣٩٩
٣١ وقود وزيتوت (خام)	٦,٥٩٨	٢٧٩	٦,٦٩٩	٢٠,١٨١	٢٨,٦٠١	١٠,٢١٧	٨,٦٣٦
٣٢ وقود مصنع و زيتوت اخرى	٧,٤٣٩	١٠,٢١١	٩,٥٥٥	٢٠,٤٥٠	١٨,٦٦٨	٦,٣١٠	٤,٨٦١
٤١ سلع رأسمالية عدا معدات النقل	١٠,٣٨٧	٢,٤٥٨	١٣,٢٧٣	٢,٦٥٠	١,٦١٩	٥٢٢	٢٦٢
٤٢ قطع غيار وأجزاء سلع رأسمالية	٤٥٤	١٩٤	٤٥٣	٨٢٥	٩٦٣	٣١٦	٣٠٩
٥١ سيارات الركوب	٢٦	٣٦	١٨٨	٢٥٠	٤١٥	١٤٢	٢٣٨
٥٢ سيارات اخرى	٢٢٧	١,٣٢٨	١٥٢	١,٥٠٠	٩٧٥	٣٣٤	٢٧٠
٥٣ قطع غيار وأجزاء لوسائل النقل	١٠٤	١٥٧	٥٣٣	١,١١٩	١,٧٧٠	٣٦٩	٢٣٠
٦١ سلع إستهلاكية معمرة	٢,٣٦٦	٥٢٢	٢٦٩	٣,٥٣٨	٤,٧٢٠	١,٦٦٠	٦٥٨
٦٢ سلع إستهلاكية نصف معمرة	٣,٢٧٢	٥,٩١٢	٢,٥١٧	٨,١٢٥	٨,٤٩٤	٢,٧٩١	٢,٣٥٥
٦٣ سلع إستهلاكية غير معمرة	١,٣٣١	٢,٠٢٠	٢,٤٩٧	٧,٦١٩	٨,٥٣٠	٢,٥٦٩	١,٣٣٢
٧ أخرى	٨٨٥,٧	١٩٣,٠	١١,٠	١٠٨,٠	٤٢	١٦٤	٢٢٢

المصدر: وزارة المالية - مصلحة الجمارك.

( ) معدل النمو عن الفترة المقابلة في العام السابق.

\* بيان مبدئي



جدول (٤٥): بيانات التجارة الخارجية - الواردات  
طبقاً للتصنيف الإقتصادي للأمم المتحدة (BEC)

(مليون جنيه)

البند	٢٠٠٨/٢٠٠٧		٢٠٠٩/٢٠٠٨		٢٠١٠/٢٠٠٩		٢٠١١/٢٠١٠		٢٠١٢/٢٠١١*	
	يوليو - أكتوبر ٢٠٠٨/٢٠٠٧	يوليو - أكتوبر ٢٠٠٧/٢٠٠٨	يوليو - أكتوبر ٢٠٠٩/٢٠٠٨	يوليو - أكتوبر ٢٠٠٨/٢٠٠٩	يوليو - أكتوبر ٢٠١٠/٢٠٠٩	يوليو - أكتوبر ٢٠٠٩/٢٠١٠	يوليو - أكتوبر ٢٠١١/٢٠١٠	يوليو - أكتوبر ٢٠١٠/٢٠١١	يوليو - أكتوبر ٢٠١٢/٢٠١١*	يوليو - أكتوبر ٢٠١١/٢٠١٢
إجمالي الواردات	٢٢٩,١٠٧	٢٤٧,٧٠٤	٢٣٨,٩٣٠	٣٢٧,٠٢٦	٣٦٢,٨٨٩	(٢٢,٢)	(٨,١)	(٣,٥)-	(٣٦,٩)	(١١,٠)
١١١	١٧,٤٤٠	١٦,٠٩٣	١٨,٠٥٢	٢٤,٦٢٨	٢٩,٢٨٦	سلع غذائية أولية (للصناعة)	(٢٢,٢)	(٨,١)	(٣٦,٩)	(١١,٠)
١١٢	٣,٤٣١	٢,١٨١	٢,٧٧٠	٦,٦٠٠	٩,٠١٠	سلع غذائية أولية (للإستهلاك)	(٢٢,٢)	(٨,١)	(٣٦,٩)	(١١,٠)
١٢١	٨,٢١٥	٨,٦٥١	٧,٤٧٥	١٢,٥٩٩	٢٦,٤٢٥	سلع غذائية مصنعة (للصناعة)	(٢٢,٢)	(٨,١)	(٣٦,٩)	(١١,٠)
١٢٢	٧,١٤٣	٧,٩٣١	٧,٨٢٥	١٥,٣١٠	١٩,٤٢٣	سلع غذائية مصنعة (للإستهلاك)	(٢٢,٢)	(٨,١)	(٣٦,٩)	(١١,٠)
٢١	١٧,١٥٢	١٧,٥١٦	١٧,٥١٧	٢٨,٩٩٢	٣٣,٨٨٣	مستلزمات صناعية أولية	(٢٢,٢)	(٨,١)	(٣٦,٩)	(١١,٠)
٢٢	٨٩,٧٦٧	٨٩,٣٠٤	٩١,٥٠٧	١٠٧,٤٧١	١٢٥,٢٥٦	مستلزمات صناعية مصنعة	(٢٢,٢)	(٨,١)	(٣٦,٩)	(١١,٠)
٣١	٧,٧٣١	٥,٨٢٨	١٠,٤٥٦	٣,٦٧٠	٧,٢٠٥	وقود وزيوت (خام)	(٢٢,٢)	(٨,١)	(٣٦,٩)	(١١,٠)
٣٢	١٢,٠٥١	١٢,٢٧١	٢,٨٩٠	١٦,٢٧٨	١٩,١٢١	وقود مصنع وزيوت اخرى	(٢٢,٢)	(٨,١)	(٣٦,٩)	(١١,٠)
٤١	٢٤,٢٨٠	٣٤,٥٩٤	٢٩,٦٢٥	٤٠,١٦٥	٢٧,٠٥١	سلع رأسمالية عدا معدات النقل	(٢٢,٢)	(٨,١)	(٣٦,٩)	(١١,٠)
٤٢	٩,٤٥٤	١١,٥٨٨	١١,٧٤٥	١٧,٠٨٧	١٦,٢٠٩	قطع غيار وأجزاء سلع رأسمالية	(٢٢,٢)	(٨,١)	(٣٦,٩)	(١١,٠)
٥١	٧,٨٩٦	٧,٥٨٠	٧,٦٥٦	٧,٥٧٣	٧,٣١٦	سيارات الركوب	(٢٢,٢)	(٨,١)	(٣٦,٩)	(١١,٠)
٥٢	٦,٣٢٨	٦,٥٥٥	٦,٣٨٧	٩,٠٥٥	٧,٠٤٧	سيارات اخرى	(٢٢,٢)	(٨,١)	(٣٦,٩)	(١١,٠)
٥٣	٧,٧٢٣	٦,٧٠٣	٧,٧٣٩	١٣,٦٤٥	١٣,٣٢٣	قطع غيار وأجزاء لوسائل النقل	(٢٢,٢)	(٨,١)	(٣٦,٩)	(١١,٠)
٦١	٢,٤١٦	١٠,١٨٨	٥,٠٥٠	٤,٦٢١	٤,٠٠١	سلع إستهلاكية معمرة	(٢٢,٢)	(٨,١)	(٣٦,٩)	(١١,٠)
٦٢	٢,٩٤٥	٢,٩٤٣	٣,٤٢٧	٧,٠٩٤	٥,٩٤٤	سلع إستهلاكية نصف معمرة	(٢٢,٢)	(٨,١)	(٣٦,٩)	(١١,٠)
٦٣	٥,٠٧٦	٧,٧٦٨	٨,٧٦٥	١٢,٠٥٧	١٢,٢٥٦	سلع إستهلاكية غير معمرة	(٢٢,٢)	(٨,١)	(٣٦,٩)	(١١,٠)
٧	٥٨	١١	٤٥	١٨٢	١٣٣	أخرى	(٢٢,٢)	(٨,١)	(٣٦,٩)	(١١,٠)

المصدر: وزارة المالية - مصلحة الجمارك.  
( ) معدل النمو عن الفترة المقابلة في العام السابق.  
\*بيان مبدئي.

## جدول (٤٦): حصيلة الصادرات البترولية

(مليون دولار)

	٢٠١١/٢٠١٠	٢٠١٠/٢٠٠٩	٢٠٠٩/٢٠٠٨	٢٠٠٨/٢٠٠٧	٢٠٠٧/٢٠٠٦
إجمالي الصادرات البترولية	١٣,١٢٩	١٢,١٣٦	١١,٠٠٥	١٤,٤٧٣	١٠,١٠٨
البترول الخام	٧,١١٥	٥,٦٦٢	٤,٤٧٥	٤,٩١١	٣,١٢٨
منتجات بترولية	٦,٠١٤	٦,٤٧٤	٧,٠٠٠	٩,٥٦٢	٦,٩٨٠

المصدر: البنك المركزي المصري  
\* بيان مبدئي.

## جدول (٤٧): أهم مؤشرات قطاع السياحة

يوليو - أغسطس ٢٠١٣/٢٠١٢*	٢٠١١/٢٠١٠	٢٠١٠/٢٠٠٩	٢٠٠٩/٢٠٠٨	٢٠٠٨/٢٠٠٧
٢,٠٥٢	١٠,٩٥٢	١١,٩٣١	١٣,٧٥٨	١٢,٢٩٣
٢٣,٤١٩	١٣١,٧٦٨	١٢٤,٥٧١	١٣٦,٣٧٠	١٢٣,٣٨٣
١١,٤	١٢,٠	١٠,٤	٩,٩	١٠,٠
--	٩,٤١٩	١٠,٥٨٩	١١,٥٩١	١٠,٤٨٨
--	٧١	٨٥	٨٥	٨٥

المصدر: وزارة السياحة.  
\* بيان مبدئي.  
-- بيان غير متاح.

## جدول (٤٨): حركة الملاحة في قناة السويس

يوليو - أكتوبر ٢٠١٣/٢٠١٢*	٢٠١١/٢٠١٠	٢٠١٠/٢٠٠٩	٢٠٠٩/٢٠٠٨	٢٠٠٨/٢٠٠٧
٥,٨٩٦	١٧,٦٦٤	١٨,٠٥٠	١٧,٥٠٤	١٩,٣٥٤
٣١٧	٩٣٩	٨٩٧	٧٨٧	٨١١
--	٥,٢٠٨	٥,٠٥٣	٤,٥١٧	٤,٧٢١

المصدر: البنك المركزي المصري وهيئة قناة السويس.  
\* مبدئي.  
-- بيان غير متاح.

١/ تشمل حاويات البترول والسفن الأخرى.

## جدول (٤٩): الصادرات حسب التوزيع الجغرافي

(مليون دولار)

	٢٠١١/٢٠١٠	٢٠١٠/٢٠٠٩	٢٠٠٩/٢٠٠٨	٢٠٠٨/٢٠٠٧	٢٠٠٧/٢٠٠٦
جملة الصادرات	٢٦,٩٧٦	٢٦,٩٩٣	٢٣,٨٧٣	٢٥,١٦٩	٢٩,٣٥٦
الإتحاد الأوروبي	١٠,٩٧٥	١١,٤٣٧	٨,٤٨٠	٨,٥٤٤	٩,٨٠٨
الدول الأوروبية الأخرى	١,٤١٨,٧	١,٧٠٥	١,٠٧٣	٨٩٩	١,٣٤٣
الولايات المتحدة الأمريكية	٣,٤٣١	٣,٦٠٠	٤,٤٠٩	٦,٤٢٢	٩,٢٧٩
الدول العربية	٥,٣٢٤	٤,٨٦٥	٤,٧٦١	٣,٨٥٢	٣,١٥٦
الدول الآسيوية (غير العربية)	٤,٦٢٠	٤,٠٢٦	٣,٤٠٠	٣,١٤٤	٤,٣٦٤
الدول الأفريقية (غير العربية)	٤٩٩	٥٤٣	٣٨١	٦٤٠	٧٨٦
استراليا	٢٢	١٥	١٨	١٤	٢١
دول ومناطق أخرى	٦٨٥	٨٠٢	١,٣٥١	١,٦٥٤	٥٩٧

المصدر: البنك المركزي المصري.  
\* بيان مبدئي.