

القسم السابع

القطاع المالى و الإستثمارات

٥٥	المؤشرات الرئيسية لسوق المال-	جدول (٣١)
٥٦	عمليات الإستحواذ فى السوق المصرية-	جدول (٣٢)
٥٧	أهم الشركات التى تم خصصتها أو تصفيتا-	جدول (٣٣)
٥٧	تطور برنامج الخصصة-	جدول (٣٣) تابع
٥٨	أداء مؤشرات IFCG للأسواق الناشئة-	جدول (٣٤)
٥٩	الأرصدة القائمة لأذون الخزانة وفقاً للقطاعات الحائزة لها	جدول (٣٥)
٦٠	محفظة الأوراق المالية لدى البنوك	جدول (٣٦)
٦١	صافى الإستثمارات الأجنبية المباشرة موزعة بحسب الدول-	جدول (٣٧)

جدول (٣١): المؤشرات الرئيسية لسوق المال^١

يونيو-٠٨	يونيو-٠٩	يونيو-١٠	يونيو-١١ / ١٢	يونيو-١٢	يوليو-١٢	أغسطس-١٢	سبتمبر-١٢	أكتوبر-١٢
٩٠,٨٢٧	٥٠,٧٠٣	٦٠,٣٣٣	٥٠,٣٧٣	٤٠,٧٠٩	٤٠,٨٦٣	٥٠,٣٣٢	٥٠,٨٢٢	٥٠,٦٩٦
مؤشر EGX-٣٠ (CASE سابقاً) ^{١/٢}								
-١١,١	-٣,٨	-٧,٩	-٢,٧	٠,٥	٣,٣	٩,٧	٩,٢	-٢,٢
معدل العائد الشهري (%)								
١,٠	٢,٠	١,٣	١,٢	٢,٦	١,٨	٠,٧	١,٢	١,٦
معدل تذبذب السوق ^{١/٣}								
٨١٣	٤٦٤	٤١٠	٤٠٠	٣٤٠	٣٤٠	٣٦٩	٤٠٦	٣٩٤
رأس المال السوقى ^{١/٤} (مليار جنيه)								
٩٠,٨	٤٤,٥	٣٤,٠	٢٩,٢	٢٢,٠	١٩,١	٢٠,٨	٢٢,٨	٢٢,٢
نسبة للنتائج المحلى الإجمالى ^{١/٥}								
٣٧٥	٣٣٣	٢١٥	٢١١	٢١٢	٢١٢	٢١٢	٢١٣	٢١٣
عدد الشركات								
٤٧,١٧١	٦٠,٢٨٥	٤٦,٥٠٧	٢٠,٥١٥	١١,٨٣٨	١٢,٥١٩	١٣,٤١١	٢٤,٨١٤	١٤,٦٦٨
القيمة (مليون جنيه)								
-٣٣,٠	٦٩,٣	٦٠,٩	١٢,٨	-٦٤,٣	٥,٧	٧,١	٨٥,٠	-٤٠,٩
معدل التغير الشهري (%)								
٤٢,٨	٢٧,٨	-٢٢,٩	-٥٥,٩	-٤٢,٣	٢٧	٧,٥	١٤٥,٨	٤٨,٥
معدل التغير السنوى (%)								
٨٤,٥٤٧	٩٧,٥٨٦	١٧١,٦٦٥	٢٢٤,٨٣٧	٢٨٥٣١١	٢٩٦٥٣٧	٣٠٣٥٨٧	--	--
سندات مقيدة (مليون جنيه)								
٧٨,٧٧١	٩٢,٦٢٥	١٥٩,٨٩٠	٢٠٦,٨٩١	٢٧٠,٦٨٥	٢٨٢٥٨٤	٢٨٩٦٨٥	--	--
حكومية، ^{١/٦} منها:								
٧٤,٥٠٠	٩٢,٥٠٠	١٥٩,٧٦٧	٢٠٦,٧٦٧	٢٧٠,٥٦٧	٢٨٢٤٦٧	٢٨٩٥٦٧	--	--
سندات المتعاملون الرئيسيون								
٣,٨٨٠	٣,٠٩٦	٥,٤٢٣	٦,٧١٨	٤٢٨٥	٣٨٨٥	٣٨٨٨	--	--
شركات								
--	١,٨٦٥	٦,٣٥٢	٦,٢٢٨	٥٣٤١	٥٠,٦٨	٥٠,١٤	--	--
توريق ^{١/٧}								
١٩٩	-١٠,٦	٤٣	-١٦٦	-٦٢	-٧٧	-٣٢	-٣٥	٤٥
القيمة (مليون دولار)								
٢٣,٢٥٥	٥٦٢	٩٣,٦١٠	-٥٩,٩٩٤	-١٦٦,٩٣٠	-٣٨٥,٥٩٤	-٨	-٨٧,٨٨٧	٤٨,٧٥٠
الكمية (ألف سهم)								
٢٠	١٢	٢٢	٢٠	١٩	٢٤	٢٧	١٨	٢١
نسبة الكمية إلى جملة الاسهم المتداولة (%)								
١٥,٧	١١,٥	١٢,٦	١٣,٠	١٠,٩	١١,٠	١١,٩	١٢,٨	١٢,٤
مضاعف الربحية ^{١/٨}								
٦,٥	٧,٢	٧,٥	٧,٥	٨,٤	٩,٨	٩,٢	٨,٣	٨,٣
العائد على الكوبون (%) ^{١/٩}								
٤,٩	١١,٢	٤,٥	٣,٧	١,٥	٢,٢	٢,٤	٤,٤	٢,٨
نسبة السعر إلى القيمة الدفترية (%)								

المصدر: البورصة المصرية وهينة سوق المال والبنك المركزى المصرى.

-- بيان غير متاح.

١/ جدير بالذكر أنه تم إغلاق البورصة المصرية خلال الفترة من ٢٠١١/١/٢٨ وحتى ٢٠١١/٣/٢٢ عقب الأحداث التي مرت بها مصر منذ اندلاع الثورة.

٢/ أكبر ٣٠ شركة من حيث السيولة والقيمة. المؤشر = ١٠٠٠ في ١٩٩٨/١/١.

٣/ على أساس الإنحراف المعيارى للعوائد اليومية خلال الفترة.

٤/ يمثل ناتج ضرب عدد الأسهم القائمة في سعر السوق السائد.

٥/ قامت وزارة التخطيط بتقدير قيمة الناتج المحلى الإجمالى لعام ٢٠١٣/٢٠١٢ بنحو ١٧٧٨ مليار جنيه، مقارنة بناتج محلى إجمالى معدل قدره ١٥٤٢,٣ مليار جنيه لعام ٢٠١٢/٢٠١١.

٦/ تتضمن سندات الخزنة (شاملة المتعاملون الرئيسيون)، وسندات الإسكان، وسندات التنمية.

٧/ تم قيد سندات التوريق في بورصة الأوراق المالية اعتباراً من سبتمبر ٢٠٠٦.

٨/ يعرف أيضا بمعدل السعر على العائد، ويقاس بنسبة سعر السوق لكل سهم إلى أرباحه السنوية.

٩/ محسوب على أداء أنشط ٥٠ شركة.

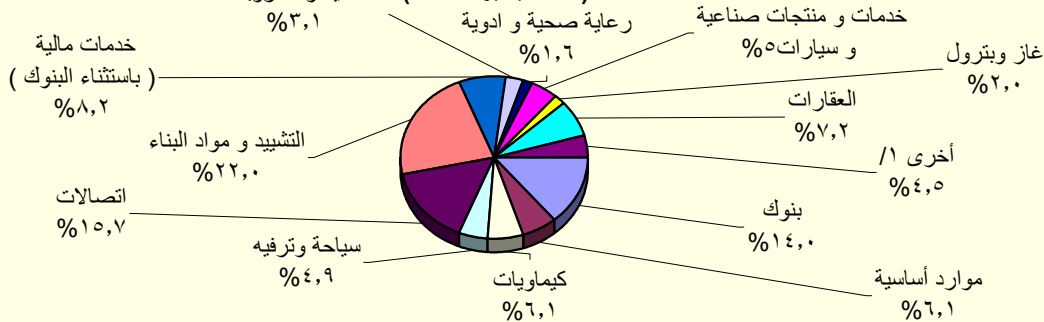
١٠/ الكوبون السنوى الموزع / سعر السهم الجارى.

١١/ شهد الشهر الحالى تنفيذ صفقة على الشركة المصرية لخدمات التليفون المحمول (Mobinil) بقيمة ١٩ مليون جنيه ونسبة استحواذ قدرها ٩٣,٩% بتاريخ ٢٧ مايو ٢٠١٢.

١٢/ بعد استبعاد الصفقات

شكل (٢١): رأس المال السوقى بحسب القطاعات

(٣٠ سبتمبر ٢٠١٢)



المصدر: النشرة الشهرية لبورصة القاهرة والألكندرية.

١/ تتضمن قطاعات المعدات الكهربائية والهندسية، الإعلام، التجارة، تكنولوجيا المعلومات، الزراعة والصيد، الورق والتعبئة والبلاستيك، المطاحن والتخزين، خدمات متنوعة، خدمات التجزئة، و سلع الإستهلاك العائلى.

جدول (٣٢): عمليات الإستحواذ فى السوق المصرية
(أغسطس ٢٠٠٨ - يوليو ٢٠١٢)

التاريخ	المشتري	الورقة المالية	القيمة (مليون جنيه)	نسبة الإستحواذ (%)
يوليو-١٢	أوليمبك جروب للإستثمارات المالية	دلتا الصناعية - ايدىال	١٠٤,٦	٦,٤٥
مايو-١٢	فرانس تليكوم	الشركة المصرية لخدمات التليفون المحمول (موبينيل)	١٩٠,١٩	٩٣,٩٠
مايو-١٢	الكترولوكس كونتر اكينج اكتروبلاج	أوليمبك جروب للاستثمارات المالية	٣٧,٦٧	١,٥٤
يناير-١٢	رواسى للاستثمار العقارى	نماء للتنمية و الاستثمار	٢١٦,٩٠	٣٢,٦٠
ديسمبر-١١	قافلة للتجارة و التوزيع	بى تك للتجارة و التوزيع	٢١,٤٠	٩,٢٣
ديسمبر-١١	اوراسكوم للاتصالات و العلام و التكنولوجيا القابضة	الشركة المصرية لخدمات التليفون المحمول (موبينيل)	٨٦٦,٠٠	٢٠,٠٠
ديسمبر-١١	رواسى للاستثمار العقارى	نماء للتنمية و الاستثمار	٤٤٤,٩٦	٦٦,٩٠
نوفمبر-١١	قافلة للتجارة و التوزيع	بى تك للتجارة و التوزيع	٢٠٣,٧٩	٨٧,٨٠
نوفمبر-١١	الكترولوكس كونتر اكينج اكتروبلاج	أوليمبك جروب للاستثمارات المالية	٢٣٩٨,٤٠	٩٨,٣٣
سبتمبر-١١	مستثمرون أفراد	بيراميدز كابيتال لتداول الاوراق المالية	٢,٠٠	١٠,٠٠
يناير-١١	مجموعة من المستثمرين	بلتون المالية القابضة	٦٤,٨٠	٨٩,١٩
يناير-١١	البنك الوطنى للتنمية	القاهرة الوطنية للاستثمار والأوراق المالية	٣٣,٩٠	٢٤,٨٠
ديسمبر-١٠	المصرية القابضة للغازات الطبيعية (ايجاس)	غاز مصر	٦٧٤,٢١	٨٠,٠٠
اغسطس-١٠	شارم دريمز القابضة للسياحة و الفنادق	رواد مصر للاستثمار السياحي	٦٢,٨٧	١٠,١٢
اغسطس-١٠	الشركة المصرية العامة للسياحة و الفنادق	التعمير السياحي	٥٦,٥٥	٦٥,٢٩
يوليو-١٠	البنك الأهلى المتحد (شركة مساهمة بحرينية)	البنك الأهلى المتحد (مصر)	٩٨٤,٩٠	٤٤,٤٠
يناير-١٠	مجموعة سليمان القابضة للاستثمارات المالية ^{١/}	لورد للاستيراد و التصدير	٨٢,٥٠	٩٩,٩٨
يناير-١٠	مجموعة سليمان القابضة للاستثمارات المالية ^{١/}	لورد للصناعات الدقيقة	٩٥,٧٠	٩٦,٨٧
يناير-١٠	مجموعة سليمان القابضة للاستثمارات المالية ^{١/}	لورد انترناشونال	٦٥,١٠	٩٩,٩٨
يناير-١٠	سامكريت للاستثمار الهندسى	سامكريت مصر	٤٠٧١,٠٠	٩٩,٦٠
ديسمبر-٠٩	Beltone Partners Holding Ltd	بلتون المالية القابضة	٧٢,٦٠	٩٩,٨٠
ديسمبر-٠٩	الجونة للنقل السياحي	الشركة الدولية القابضة للفنادق	١٩٤٤,٤٠	٩٩,٧٠
ديسمبر-٠٩	مستثمرون أفراد	الكان القابضة	١٢,٥٠	١٢,٧٠
ديسمبر-٠٩	لافارج بيلدينج ماتريالز تريدينج ايجيبت	لافارج للأسمنت مصر	١٥٤٦٦,٠٠	٥٣,٦٥
نوفمبر-٠٩	أوليمبك جروب للإستثمارات المالية ^{١/}	القاهرة للصناعات المغذية	٦٦,٤٠	٩٨,٨٠
اغسطس-٠٩	أوراسكوم لصيانة مصانع الأسمدة ^{١/}	المصرية للأسمدة	٣٤٦٨,٨٠	٩٩,٩٩
يونيو-٠٩	Global Investment And Management Group Limited	المنصورة للراتجات و الصناعات الكيماوية	٢٩,١٠	٦٩,١٠
ابريل-٠٩	البنك الوطنى للتنمية	الوطنية للزجاج و البلور	١٨٢,٥٠	٨٨,٣٠
ابريل-٠٩	مؤسسة التمويل الدولية (IFC)	بنك الإسكندرية	١١٠٦,٨٢	٩,٧٥
مارس-٠٩	مستثمر هندى	الإسكندرية للخدمات الطبية - مركز الإسكندرية الطبى	٩٦,٧٠	٨٦,٣٥
مارس-٠٩	حديد البحر الأحمر	مصر الوطنية للصلب (عتاقة)	١٤,٨٠	٤,٠٠
ديسمبر-٠٨	حديد البحر الأحمر	مصر الوطنية للصلب (عتاقة)	٣٥٥,٨٠	٩٦,٠٠
ديسمبر-٠٨	مجموعة من المستثمرين	جنرال للهندسة و المحركات	٢,٦٠	٤٢,٦٠
ديسمبر-٠٨	النعيم القابضة للاستثمارات	النعيم للاستثمارات المالية	٩,٥٠	٣٨,٠٠
اكتوبر-٠٨	شركة ماك القابضة للصناعة	شركة الإسفنج المصرية	١٩,٢٠	٢٨,٨٠
سبتمبر-٠٨	شركة شركاء بلتون القابضة المحدود	بلتون المالية القابضة	٦٨,٦٠	٩٩,٨٦
سبتمبر-٠٨	Prime Industrial Holding	الوطنية للزجاج و البلور	١٩٢,١٠	٨٨,٣٢
سبتمبر-٠٨	شركة أبو ظبى للخدمات المالية	السلام للوساطة فى الأوراق المالية	٢١,٠٠	٧٠,٠٠
اغسطس-٠٨	المصرية لصناعة المنسوجات	دايس للملابس الجاهزة	٨٨,٠٠	٦٠,٠٠

المصدر: النشرة الشهرية للبورصة المصرية.

١/ القيمة بالدولار الأمريكى.

٢/ عملية تبادل أسهم.

جدول (٣٣): أهم الشركات التي تم خصصتها أو تصفيتها
(من ١٩٩٣ - ١٩٩٤ وحتى ٣١ أكتوبر ٢٠١٢)

(مليون جنيه)

طريقة البيع	عدد الشركات	النسبة المبيعة	قيمة البيع
اجمالي	٢٨٢		٥٣,٦٤٤
بيع اغلبية، ومنها:	٣٨		٦,٠٦٤
أسمنت بورتلاند حلوان		%٥٢	١,٢٠٢
أسمنت العامرية		%٧١	٧٦٨
البويات والصناعات الكيماوية		%٦٢	٦٩٢
المشروعات الصناعية والهندسية		%٩٠	٢٩٩
بيع اقلية، ومنها:	٢٣		١١,٠٠٣
المصرية للاتصالات		%٢٠	٥,١٢٢
سيدى كرير للبتروكيماويات - سيدبك		%٢٠	١,٦٢٦
شركة طلعت مصطفى القابضة		%٤	٩٣٢
الشرقية للدخان		%٣٤	٥٤٩
تصفية	٣٤		--
بيع كأصول	٤٤		٣,٤٣٧
بيع لمستثمر رئيسى، ومنها:	٨٥		٣٢,٢٠٨
بنك الإسكندرية		%٨٠	٩,٢٧٤
المصرية للأسمدة		%٤٦	١,٩٧١
السويس للأسمنت		%٣٣	١,٨٠٠
أسمنت اسبوط		%١٠٠	١,٣٨٠
بيع لإتحاد العاملين المساهمين، ومنها:	٣٣		٩٣٢
وادى كوم أمبو لاستصلاح الاراضى		%١٠٠	٧٠
العربية لاستصلاح الاراضى		%١٠٠	٦١
العامة لاستصلاح الاراضى		%١٠٠	٦٠
مضارب الغربية		%٩٠	٥١
مصانع أو وحدات مبيعة أو مؤجرة	٢٥		--

المصدر: وزارة الإستثمار ونشرة البورصة المصرية.

-- بيان غير متاح.

جدول (٣٣ - تابع): تطور برنامج الخصخصة
(١٩٩١/ ١٩٩٢ - ٢٠٠٩ / ٢٠١٠)*

(مليون جنيه)

الإجماليات	شركات قطاع عام أخرى		بيع المشروعات المشتركة ^{١/٢}		بيع مشروعات قانون ٢٠٣ ^{١/}		١٩٩١ - يونيو ١٩٩٤
	العدد	الحصيلة	العدد	الحصيلة	العدد	الحصيلة	
٤١٨	١١	-	-	-	-	٤١٨	١١
٨٦٧	١٤	-	-	-	-	٨٦٧	١٤
٩٧٧	١٢	-	-	-	-	٩٧٧	١٢
٤,٥٩٥	٢٩	-	-	-	-	٤,٥٩٥	٢٩
٢,٤٨٧	٢٣	-	-	-	-	٢,٤٨٧	٢٣
١,٨٢٤	٣٣	-	-	-	-	١,٨٢٤	٣٣
٤,٧٠٨	٤٠	١٤	١	١٤	١	٤,٦٩٤	٣٩
٣٧٠	١٨	-	-	١١٨	٧	٢٥٢	١١
٩٥٢	١٠	-	-	٨٧٩	٣	٧٣	٧
١١٣	٧	-	-	٦٤	١	٤٩	٦
٥٤٣	١٣	-	-	١١٥	٤	٤٢٨	٩
٥,٦٤٣	٢٨	-	-	٤,٨١٩	١٢	٨٢٤	١٦
١٤,٦١٢	٦٥	٥,١٢٢	١	٧,٦٤٧	١٧	١,٨٤٣	٤٧
١٣,٦٠٧	٥٣	٩,٢٧٤	١	١,٥٥٩	٧	٢,٧٧٤	٤٥
٣,٩٨٣	٣٦	-	-	٣,٢٣٨	١٦	٧٤٥	٢٠
١,٢١٣	١٧	-	-	٨٣	٢	١,١٣٠	١٥
٥٠	٤	-	-	٥٠	٤	-	-

المصدر: وزارة الإستثمار

* بيانات مبدئية . جدير بالذكر أنه قد تم إرجاء برنامج الخصخصة خلال معظم السنة المالية ٢٠٠٨/٢٠٠٩ فى ضوء إعداد "برنامج الملكية الشعبية" الذى تم تأجيله من جراء أثر الأزمة المالية العالمية على السوق المحلى.

١/ يتضمن بيع الاراضى غير المستغلة.

٢/ تعبر بيانات الشركات المشتركة عن قيمة مساهمة القطاع العام بها.

جدول (٣٤): أداء مؤشرات IFCI / S&P للأسواق الناشئة ^١

العائد (%)		الأسواق الناشئة ^٢	الترتيب
التغير السنوي (منذ بداية العام) سبتمبر-١٢	التغير الشهري سبتمبر-١٢		
٢٢,٠	١٤,٥	الهند	١
٥٩,٢	٩,٥	مصر	٢
١٨,٩	٩,١	بولندا	٣
٢٠,٦	٨,٩	المجر	٤
٢٩,٦	٨,٢	تايلاند	٥
٩,٦	٧,٦	بيرو	٦
١٤,٣	٦,٩	كوريا	٧
١٢,٦	٦,٦	تايوان	٨
٢٠,٩	٦,٢	المكسيك	٩
٤,٢	٥,٨	الصين	١٠
٢,٣	٥,٦	اندونيسيا	١١
٦,٤	٥,٤	روسيا	١٢
٩,٩	٣,٧	جنوب أفريقيا	١٣
٢٨,٩	٣,٧	الفلبين	١٤
١٠,٠	٣,٣	شيلي	١٥
-٣,٦	٢,٨	البرازيل	١٦
٧,٦	٠,٥	ماليزيا	١٧
٣٦,٥	-٠,٣	تركيا	١٨
-١,٤	-٢,٤	التشيك	١٩
-١٣,١	-٣,٦	المغرب	٢٠

المصدر: التقرير الشهري للبورصة المصرية

١/ بناء على مؤشر أسعار ستاندرد أند بورز/ هيئة التمويل الدولية (IFCI). يقيس المؤشر الأداء اليومي لأكثر الأسهم نشاطاً في البورصات المحلية، حتى لو لم تكن متاحة أمام المستثمرين الأجانب.

٢/ تم استبعاد الأرجنتين من مؤشر أسعار ستاندرد أند بورز/ هيئة التمويل الدولية (IFCI) إعتباراً من ٢١ سبتمبر ٢٠٠٩، كما كان قد تم استبعاد فنزويلا من مؤشرات ستاندرد أند بورز/ هيئة التمويل الدولية للأسواق الناشئة في ١١ ابريل ٢٠٠٧.

جدول (٣٥): الأرصدة القائمة لأذون الخزانة وفقا للقطاعات الحائزة لها

(مليون جنيه)

يوليو-٠٨	يوليو-٠٩	يونيو-١٠	يونيو-١١	يونيو-١٢	ابريل-١٢	مايو-١٢	يوليو-١٢	اغسطس-١٢
١٤٦,٤٣٩	٢٣٩,٠٨٠	٢٦٦,١٢١	٣٥٦,١٠٣	٣٧٣,٣٩٨	٣٥٧,٣١٥	٣٦٣,٢٦١	٣٧٠,٤٤٠	٣٧٣,٩٠٣
إجمالي الأرصدة القائمة								
--	٤,٩٤٥	٣٨,٣٧٠	٢٤,٥٤٢	٨٠٠	١,٤٦٦	٧٥٥	٧٦٠	٧٤٦
العملاء الاجانب								
١٧	٩٨٨	٨٠٠	١,٠٣٤	١,٢١٢	١,١٠٣	١,٤٥٠	١,٢٧٤	١,٣٤٠
شركات التعامل فى الأوراق المالية								
٧١	٥,٢٠٨	٥,٩٢٦	٨,٩٦٦	١٧,٨٧٦	١٧,١٧٩	١٨,١٤٤	١٧,٥١٥	١٧,٨٢٥
الشركات القابضة و الإستثمارية								
١٠٠,٠٦٣	١٩٤,٩٢٩	١٧٦,٥٢٠	٢٥٠,١٠٢	٢٥٧,١١٩	٢٤٣,٥٦٨	٢٤٦,١٩٥	٢٤٨,٧٨٧	٢٤٧,٠٢٠
البنوك								
٥٩,٤٢٩	١١٠,٤٨٢	٩١,٢٧٦	١١٦,٨٩٢	١٢٩,٩٧٨	١٠٤,١٧٠	١١٧,٥٢٦	١٢٨,٣٣٠	١٢٦,٠١٩
بنوك قطاع عام								
٣٨,٧٨٣	٦٧,٥٧٠	٦٦,٥٣٠	١١٠,٣١٩	١٠٥,٤٥١	١٠٥,٥٨٧	١٠١,٠٢٧	١٠٤,٤٠٦	١٠٤,٩٨٢
بنوك قطاع خاص								
--	٩,٢٢٢	١٠,٧٤٨	٩,٣٠٤	١٦,٥٩٧	٢١,٧٠٠	١٥,٤٧٧	١١,٨٢٠	١١,٧٢٤
بنوك فروع أجنبية								
١,٨٥١	٢,٧١٥	٢,٧٤٩	٨٢٠	١٠٠	١٦٥	١٦٥	٧٥	٧٢
بنك الإستثمار القومى								
--	٤,٩٤٠	٥,٢١٧	١٢,٧٦٧	٤,٩٧٨	١١,٩٤٦	١١,٩٩٤	٤,١٤١	٤,٢٠٩
بنوك متخصصة								
٠	٠	٠	٠	١٥	٠	٦	١٥	١٤
سماسرة النقد الاجنبى								
٨١	١,٥٦٨	١,٨٠٣	٦,٤٩١	١٢,٥١٠	١١,٦٠١	١١,٩٣١	١٢,٤٥٥	١٣,٢٤٢
شركات التأمين								
--	١,٠٩٥	٩٤١	٥,٠٢٨	٩,٣٠٢	٨,٤٨٨	٨,٧٨٠	١٠,٠٧٨	١٠,٥٥٤
قطاع عام								
--	٤٧٣	٨٦٢	١,٤٦٣	٣,٢٠٨	٣,١١٣	٣,١٥١	٢,٣٧٧	٢,٦٨٨
قطاع خاص ^{١/}								
١٢,٤٤٢	٢٤,٧٣١	٣٣,٠٣٤	٤٤,٤٨٤	٤٧,١٩٣	٤٧,٩٧٢	٤٨,٣٨٨	٥٢,١١٩	٥٥,٩٤٢
صناديق الإستثمار								
١,٠١٦	١,٠٩٦	٧٥٧	٨,٦٤١	٥,٦٦٠	٥,٥٣٨	٥,٤٢٢	٦,٣٣٢	٦,٨٦٥
صناديق التأمين								
--	١٦٨	١٩٧	٤٤١	٦٨٦	٦٧٩	٦٨٤	٦٢٢	٥٩٦
قطاع الاسكان و التعمير								
٠	٣	٥٠	٧٦	١٩٠	١٥٠	١٧٨	٢٤٢	٢٢٨
قطاع التجارة								
٦٠	٩١	٢٢٩	٢٦٨	٦٨٨	٦٦٠	٧٠٢	٩٣٩	٩٦٨
قطاع الصناعات التحويلية								
--	٤٢	٥٣١	٣٠٠	١٢٧	١٣١	١٦٠	١٣١	١٤٦
القطاع المالى								
--	١	٢١	٥٣	٨٥	٧٧	٧٣	١٣٣	١٣٥
قطاع النقل و المواصلات/ الكهرباء/ غاز/ صحة								
١١	٤٩٥	١,٨١٦	٣,٣٠٢	١٢,٨٧٨	١١,٤٧١	١٢,٥٤٩	١١,٧٦٨	١١,١٧٣
القطاع الافراد								
--	٢,٠١٠	١,٩٢٢	١,٨٩٨	٢,٤٠٥	٣,٠٠٣	٣,١٢٢	٣,١٠٠	٣,٤٧٣
قطاع البترول و التعدين								
١١٢	٩٤	٨٥٠	١,٨٧١	١,٢٨٠	١,٠٦٣	٩٧٨	١,٣٨٤	١,٠٤٤
قطاع الخدمات								
٤٠٦	٢,٧١١	٣,٢٩٥	٣,٦٣٤	١٢,٦٨٩	١١,٦٥٤	١٢,٥٣٠	١٢,٨٧٩	١٣,١٦٠
مجالات أخرى ^{٢/}								

المصدر: البنك المركزى المصرى.

-- بيان غير متاح.

١/ يتضمن شركات التأمين الخاصة و الفروع الاجنبية.

٢/ تتضمن ٤٥ مليار جنيه أذون خزانة (صكوك) أصدرت لصالح البنك المركزى المصرى وفقا للإتفاق مع وزارة المالية لاستخدامها فى عمليات السوق المفتوح. وجدير بالذكر فقد تم إهلاك كافة الاذون المصدرة لصالح البنك المركزى خلال الربع الأول من عام ٢٠٠٦/٢٠٠٧.

جدول (٣٦) محفظة الأوراق المالية لدى البنوك ^{١/}

(مليون جنيه)

١٢-أغسطس-١٢	يوليو-١٢	مايو-١٢	أبريل-١٢	يونيو-١٢	يونيو-١١	يونيو-١٠	يونيو-٠٩	يونيو-٠٨	
٥٦٢,٩٣٨	٥٥٧,٣١٧	٥٣٨,٠٠٣	٥٢٣,٠٧٠	٥٥٥,٣٢٦	٤٧٤,١٧٦	٤٠٥,٨٩٥	٣٣٢,٥٩٧	٢٠١,٨٥٨	إجمالي الأوراق المالية
٤٩٨,٩٤٩	٤٩٦,٤٣٧	٤٧٩,٩٥٥	٤٧١,٠٣٥	٤٩٤,٩٣٤	٤٤٢,٦٤٨	٣٣٨,٨٣٤	٢٩٧,١٩٤	١٦٨,١٨٢	بالعملة المحلية
٦٣,٩٨٩	٦٠,٨٨٠	٥٨,٠٤٨	٥٢,٠٣٥	٦٠,٣٩٢	٣١,٥٢٨	٦٧,٠٦١	٣٥,٤٠٣	٣٣,٦٧٦	بالعملة الأجنبية
٥٠,٤,٤١٨	٥٠,٠,٠١٦	٤٨,٠,٢٥٤	٤٦,٤,٥٠٨	٤٩٨,٣٠٩	٤١٢,١٩٦	٣١٨,٨٧٦	٢٧٦,٠٩٥	١٤٨,٦٦٥	القطاع الحكومي
٤٦٤,٤٥٢	٤٦٣,٢٦١	٤٤٦,٩٣٧	٤٣٧,٣٨٣	٤٦١,٨٢١	٤٠٧,٨١٤	٣٠٣,٢٩٧	٢٦٢,٠٤٤	١٣٥,١٢٩	بالعملة المحلية ومنها:
٣٩,٩٦٦	٣٦,٧٥٥	٣٣,٣١٧	٢٧,١٢٥	٣٦,٤٨٨	٤,٣٨٢	١٥,٥٧٩	١٤,٠٥١	١٣,٥٣٦	بالعملة الأجنبية
-	-	-	-	-	-	-	-	-	صكوك البنك المركزى (بالعملة المحلية)
٧٤٠	٧٠٨	٧٢٨	٨٥٠	٧١٤	٩٨٠	١,٠٠٥٢	١,٠٣٣٨	١,٠٤١٤	قطاع الأعمال العام
٧٤٠	٧٠٨	٧٢٨	٨٥٠	٧١٤	٩٨٠	١,٠٠٥٢	١,٠٣٣٨	١,٠٤١٤	بالعملة المحلية
-	-	-	-	-	-	-	-	-	بالعملة الأجنبية
٣٨,٢٥٠	٣٦,٩٥٥	٣٦,٩٣٣	٣٧,٤٤٦	٣٧,٠١٨	٣٩,٢٣٩	٣٩,٩٩١	٣٩,٢٨٧	٣٦,٥٢٣	قطاع الأعمال الخاص
٣٣,٦٦٨	٣٢,٣٧٩	٣٢,٢٠٢	٣٢,٧١٥	٣٢,٣١٠	٣٣,٧٦٤	٣٤,٣٩٤	٣٣,٧٥٥	٣١,٦٠٩	بالعملة المحلية
٤,٥٨٢	٤,٥٧٦	٤,٧٣١	٤,٧٣١	٤,٧٠٨	٥,٤٧٥	٥,٥٩٧	٥,٥٣٢	٤,٩١٤	بالعملة الأجنبية
١٩,٥٣٠	١٩,٦٣٨	٢٠,٠٨٨	٢٠,٢٦٦	١٩,٢٨٥	٢١,٧٦١	٤٥,٩٧٦	١٥,٨٧٧	١٥,٢٥٦	قطاع العالم الخارجى (غير المقيمين)
٨٩	٨٩	٨٨	٨٧	٨٩	٩٠	٩١	٥٧	٣٠	بالعملة المحلية
١٩,٤٤١	١٩,٥٤٩	٢٠,٠٠٠	٢٠,١٧٩	١٩,١٩٦	٢١,٦٧١	٤٥,٨٨٥	١٥,٨٢٠	١٥,٢٢٦	بالعملة الأجنبية

المصدر: البنك المركزى المصرى

-- لا يوجد إصدار خلال الفترة المشار إليها.

١/ غير متضمن محفظة الأوراق المالية لدى البنك المركزى المصرى.

جدول (٣٧): صافي الإستثمارات الأجنبية المباشرة موزعة بحسب الدول

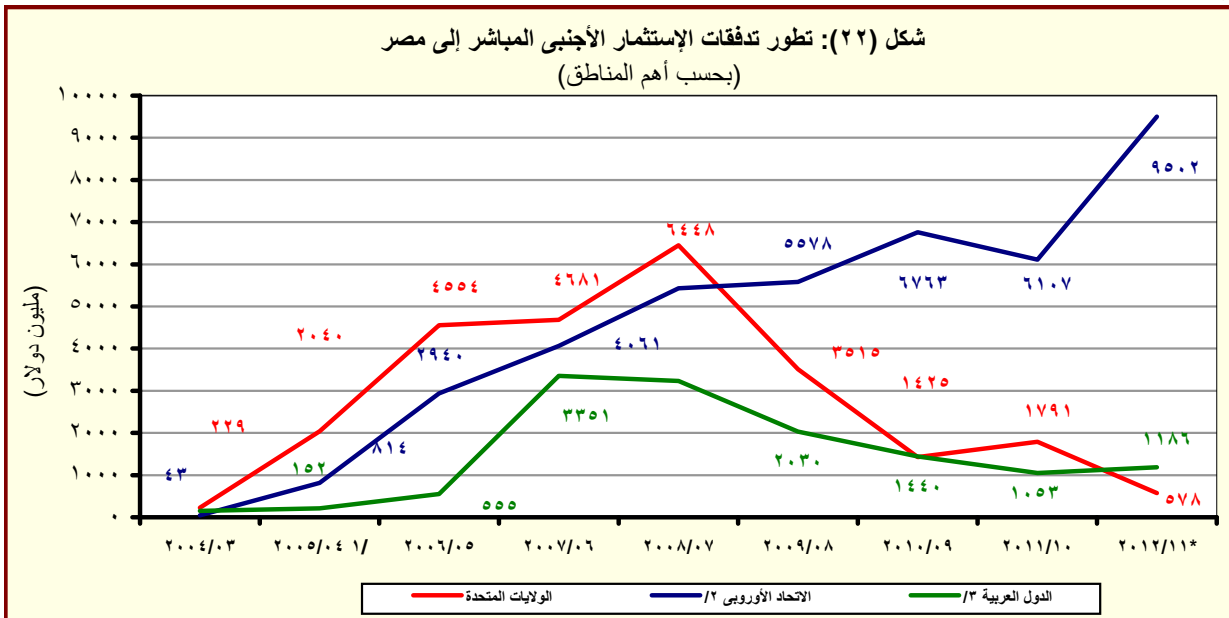
(مليون دولار)

بيان ربع سنوي				بيان سنوي					
أبريل - يونيو *١٢/١١	يناير - مارس *١٢/١١	أكتوبر - ديسمبر *١٢/١١	يوليو - سبتمبر *١٢/١١	٢٠١١/١٢*	*٢٠١١/٢٠١٠	٢٠١٠/٢٠٠٩	٢٠٠٩/٢٠٠٨	٢٠٠٨/٢٠٠٧	
١٨٦١	٦٣٦	٨٥٨-	٤٤٠	٢٠٧٨	٢١٨٩	٦٧٥٨	٨١١٣	١٣٢٣٧	صافي الاستثمارات الأجنبية المباشرة
٤٦٤٣	٣١٣٤	١٢٩٤	٢٦٩٨	١١٧٦٨	٩٥٧٤	١١٠٠٨	١٢٨٣٦	١٧٨٠٢	١- التدفقات للداخل (و منها)
١٤٨,٧	٢٠٨,٢	٧٠,٢	١٥٠,٥	٥٧٧,٦	١٧٩٠,٥	١٤٢٤,٩	٣٥١٥,٠	٦٤٤٧,٨	الولايات المتحدة الأمريكية
٣٠,٤	٦٢,٧	٢٣,٩	٨٥,٥	٢٠٢,٥	٢٧٤,٥	١٠٩,٧	١٠٢,٦	٢٥٠,٣	ألمانيا
٥٠,٦	١١٠,٨	٨١,٢	٧٣,٠	٣١٥,٦	٢٢٧,٠	٢٨٦,٢	٢٥٤,٣	١٣٠٢,٧	فرنسا
٢٢١٤,٦	١٩٧٠,٦	٣٣٥,٤	١٢٩٩,١	٥٨١٩,٧	٤٣٠٧,١	٤٩٢٦,١	٣٢٣١,٨	٣٢٣٩,٣	المملكة المتحدة
١٦,٠	١١,٠	٢٥,٧	٨,٣	٦١,٠	٤٦,٥	٨٠,٥	٢٧,٠	٢٠,٨	إسبانيا
٣٠٩,٨	٣٩,٨	٢٣,٢	٣٦,٦	٤٠٩,٤	١٤٥,٦	١٢٨,٨	١٣٤,٠	٥٥,٧	هولندا
٣١,٤	٧٩,٦	١٠٩,٢	٢٠,٢	٢٤٠,٤	٢٠٦,٣	٣٢٣,٤	٥١٤,١	٣٦٥,٤	السعودية
٥٦,٨	١٧٦,٩	١٨٦,٠	١٤٠,١	٥٥٩,٨	٤١٠,٨	٣٠٣,٥	١٠٣٧,٤	٧٢٦,٢	الإمارات العربية المتحدة
٢١,٨	١٧,٣	١٥,٥	٨,٩	٦٣,٥	٥٨,٦	١٨٨,٧	١١٨,٠	١٥٩٧,٢	الكويت
٢١,٨	١٢,٦	٨,٠	١١٠,١	١٥٢,٥	٦٦,٢	٦٤,١	٢٠,٥	٣٩,٦	البحرين
٤,٢	٥,٠	٢,٥	١,٦	١٣,٣	١١,٩	٩,٨	١١,١	٤,٩	عمان
٢٦,٢	١٦,٣	٤٩,٩	٣٢,٤	١٢٤,٨	١٥٨,٨	١١١,٤	١٥٤,٦	٢٣٦,٠	سويسرا
١٧١٠,٩	٤٢٢,٨	٣٦٢,٨	٧٣١,٥	٣٢٢٨,٠	١٨٧٠,٦	٣٠٥١,٠	٣٧١٥,٧	٣٥١٦,٣	دول أخرى
٢٧٨٣-	٢٤٩٨-	٢١٥٢-	٢٢٥٨-	٩٦٩٠-	٧٣٨٦-	٤٢٥٠-	٤٧٢٣-	٤٥٦٦-	٢- التدفقات للخارج

المصدر: البنك المركزي المصري

* أرقام مبدئية.

شكل (٢٢): تطور تدفقات الإستثمار الأجنبي المباشر إلى مصر (بحسب أهم المناطق)



المصدر: البنك المركزي المصري

أرقام معدلة من قبل البنك المركزي المصري.

* مبدئي.

^{١/} تشمل إستثمارات في قطاع البترول بقيمة ٢٦٣٨ مليون دولار.

^{٢/} تتضمن النمسا وبلجيكا والدنمارك وقبرص وفرنسا وألمانيا واليونان وإيطاليا ولوكسمبورج والبرتغال ورومانيا وألمانيا والسويد وهولندا والمملكة المتحدة.

^{٣/} تشمل البحرين والأردن والكويت ولبنان وليبيا وعمان وقطر والسعودية وتونس والإمارات ودول عربية أخرى.