

القسم الرابع

مؤشرات المالية العامة

٢٥	ملخص المعاملات المالية للحكومة-----	جدول (١٠)
٢٦-٢٧	ملخص المعاملات الرئيسية للموازنة العامة : القطاع الحكومي-----	جدول (١١)
٢٨	هيكل الإيرادات العامة (الإيرادات الضريبية)-----	جدول (١٢ -أ)
٢٩	هيكل الإيرادات العامة (الإيرادات غير الضريبية)-----	جدول (١٢ -ب)
٣٠	توزيع المتحصلات الجمركية بحسب التصنيف الوظيفي للواردات-----	جدول (١٣)
٣١-٣٢	هيكل المصروفات العامة-----	جدول (١٤)

جدول (١٠) : ملخص المعاملات المالية للحكومة

(مليون جنيه)

	٢٠١٣/٢٠١٢	٢٠١٢/٢٠١١		٢٠١١/٢٠١٠		٢٠١٠/٢٠٠٩		٢٠٠٩/٢٠٠٨		٢٠٠٨/٢٠٠٧		
	موازنة ١/	فعلى		فعلى		فعلى		فعلى		فعلى		
	قطاع الموازنة ١/٢	قطاع الحكومة العامة ١/٢	قطاع الموازنة ١/٢	قطاع الحكومة العامة ١/٢	قطاع الموازنة ١/٢	قطاع الحكومة العامة ١/٢	قطاع الموازنة ١/٢	قطاع الحكومة العامة ١/٢	قطاع الموازنة ١/٢	قطاع الحكومة العامة ١/٢	قطاع الموازنة ١/٢	
إجمالي الإيرادات	٣٩٣.٤٧٦	٣٤٨.٨٦٤	٣٠٣.٦٢٢	٣٠٢.٠١٠	٢٦٥.٢٨٦	٣٠٣.٣٧٤	٢٦٨.١١٤	٢٨٨.٥٤٤	٢٨٢.٥٠٥	٢٤٨.٨٣٤	٢٢١.٤٠٤	
الإيرادات الضريبية	٢٦٦.٩٠٥	٢٠٧.٤٠٩	٢٠٧.٤١٠	١٩٢.٠٧٣	١٩٢.٠٧٢	١٧٠.٤٩٥	١٧٠.٤٩٤	١٦٣.٢٢٢	١٦٣.٢٢٢	١٣٧.١٩٥	١٣٧.١٩٥	
المنح	٩.٠٢١	١٠.١٠٤	١٠.١٠٤	٢.٢٨٧	٢.٢٨٧	٤.٣٣٢	٤.٣٣٣	٧.٩٨٤	٧.٩٨٤	١.٤٦٣	١.٤٦٣	
إيرادات أخرى	١١٧.٥٤٩	١٣١.٣٥١	٨٦.١٠٨	١٠٧.٦٥٠	٧٠.٩٢٧	١٢٨.٥٤٧	٩٣.٢٨٨	١١٧.٣٣٩	١١١.٢٩٩	١١٠.١٧٧	٨٢.٧٤٦	
إجمالي المصروفات	٥٣٣.٧٨٥	٥١٦.٤٢٢	٤٧٠.٩٩٢	٤٤٠.٤١١	٤٠١.٨٦٦	٣٩٦.٦٩٣	٣٦٥.٩٨٧	٣٥٦.٩٤٢	٣٥١.٥٠٠	٣٠٥.٧٩٤	٢٨٢.٢٩٠	
الأجور و تعويضات العاملين	١٣٦.٦٢٧	١٢٤.٤٥٧	١٢٢.٨١٨	٩٧.٥٦٠	٩٦.٢٧١	٨٦.٣٧٧	٨٥.٣٦٩	٧٦.٩٦٨	٧٦.١٤٧	٦٣.٥٣٢	٦٢.٨٣٩	
شراء السلع والخدمات	٢٨.٧٦٥	٢٧.٠٧٩	٢٦.٨٢٦	٢٦.٦٤٥	٢٦.١٤٨	٢٨.٢٤٦	٢٨.٠٥٩	٢٥.٢٠٣	٢٥.٠٧٢	١٨.٧٨٩	١٨.٤٧٠	
الفوائد	١٣٣.٦١٢	٩٣.٤٠١	١٠٤.٤٤١	٧٦.٣٦٢	٨٥.٠٧٧	٦٢.١٩٩	٧٢.٣٣٣	٤٣.٧٥٥	٥٢.٨١٠	٤٠.٩٤٦	٥٠.٥٢٨	
الدعم والمنح والمزايا الإجتماعية	١٤٥.٨٣٨	٢٠٤.٤٥٤	١٥٠.١٩٣	١٦٨.٢٦٥	١٢٣.١٢٥	١٤٢.٣٦٠	١٠٢.٩٧٤	١٤٠.٢٦١	١٢٧.٠٣٣	١٢٤.٢٤٩	٩٢.٣٧١	
المصروفات الأخرى	٣٣.٣٢٥	٣١.٠٧٢	٣٠.٧٩٦	٣١.٥٥٣	٣١.٣٦٤	٢٩.٠٤٧	٢٨.٩٠١	٢٧.٢٧٦	٢٧.٠٠٧	٢٣.٩٨٣	٢٣.٨٩٢	
شراء أصول غير مالية (الاستثمارات)	٥٥.٦١٨	٣٥.٩٥٩	٣٥.٩١٨	٤٠.٠٢٦	٣٩.٨٨١	٤٨.٤٦٤	٤٨.٣٥٠	٤٣.٤٧٩	٤٣.٤٣٠	٣٤.٢٩٧	٣٤.١٩١	
العجز النقدي ^{١/٤}	١٤٠.٣٠٩	١٦٧.٥٥٨	١٦٧.٣٧٠	١٣٨.٤٠١	١٣٦.٥٨٠	٩٣.٣١٩	٩٧.٨٧٢	٦٨.٣٩٨	٦٨.٩٩٥	٥٦.٩٦٠	٦٠.٨٨٦	
صافي حيازة الأصول المالية	-٥٠.٣١٤	-١.٨٦٦	-٦٦٥	-٤.٢٦٣	-٢.١٢٠	٥.٤٧٧	١٦٦	٣.٩٨٠	٢.٨٣١	١٠.٦٠٣	٢٣٦	
العجز الكلي	١٣٤.٩٩٥	١٦٥.٦٩٢	١٦٦.٧٠٥	١٣٤.١٣٨	١٣٤.٤٦٠	٩٨.٧٩٦	٩٨.٠٣٨	٧٢.٣٧٨	٧١.٨٢٦	٦٧.٥٦٣	٦١.١٢٢	
ملاحظات												
	٧,٦	١٠,٧	١٠,٨	٩,٨	٩,٨	٨,٢	٨,١	٦,٩	٦,٩	٧,٥	٦,٨	العجز الكلي / الناتج المحلي (%) ^{١/٥}
	٠,١	٤,٧	٤,٠	٤,٢	٣,٦	٣,٠	٢,١	٢,٧	١,٨	٣,٠	١,٢	العجز الأولي / الناتج المحلي (%) ^{١/٥}
	٢٢,١	٢٢,٦	١٩,٧	٢٢,٠	١٩,٣	٢٥,١	٢٢,٢	٢٧,٧	٢٧,١	٢٧,٨	٢٤,٧	إجمالي الإيرادات / الناتج المحلي (%) ^{١/٥}
	٣٠,٠	٣٣,٥	٣٠,٥	٣٢,١	٢٩,٣	٣٢,٩	٣٠,٣	٣٤,٢	٣٣,٧	٣٤,١	٣١,٥	إجمالي المصروفات / الناتج المحلي (%) ^{١/٥}

المصدر: وزارة المالية
* بيان مبني.

١/ تعكس بيانات الموازنة بعد التصديق عليها من قبل المجلس الأعلى للقوات المسلحة وفقاً للقرار رقم ٢٧ لعام ٢٠١٢.

٢/ يشمل قطاع موازنة الجهاز الإداري و المحليات، والهيئات الخدمية العامة.

٣/ تشمل المعاملات المالية لكل من أجهزة الموازنة العامة، وبنك الإستثمار القومي، وصناديق التأمين والمعاشات ، ومع مراعاة إستبعاد كافة المعاملات البنينة للجهات الثالث لمنع إزدواجية الحساب.

٤/ العجز الكلي مطروح منه صافي حيازة الأصول المالية.

٥/ قامت وزارة التخطيط بتقدير قيمة الناتج المحلي الإجمالي لعام ٢٠١٣/٢٠١٢ بنحو ١٧٧٨ مليار جنيه ، مقارنة بناتج محلي إجمالي معدل قدره ١٥٤٢,٣ مليار جنيه لعام ٢٠١٢/٢٠١١.

جدول (١١) القطاع الحكومي : ملخص المعاملات الرئيسية للموازنة العامة ^{٢٠١١}

(مليون جنيه)

فعليات							٢٠١٣/٢٠١٢	
٢٠١٣/٢٠١٢	٢٠١٢/٢٠١١	٢٠١٢/٢٠١١	٢٠١١/٢٠١٠	٢٠١٠/٢٠٠٩	٢٠٠٩/٢٠٠٨	٢٠٠٨/٢٠٠٧	٢٠١٣/٢٠١٢	
يوليو-أكتوبر	يوليو-أكتوبر							
٧٢,٧٦٢	٦٤,١٠٣	٣٠,٣٦٢٢	٢٦٥,٢٨٦	٢٦٨,١١٤	٢٨٢,٥٠٥	٢٢١,٤٠٤	٣٩٣,٤٧٦	إجمالي الإيرادات
٥٦,٠١٠	٤٢,٨٥٦	٢٠,٧٤١٠	١٩٢,٠٧٢	١٧٠,٤٩٤	١٦٣,٢٢٢	١٣٧,١٩٥	٢٦٦,٩٠٥	الإيرادات الضريبية
٢١,٩٧٩	١٣,١٩٨	٩١,٢٤٥	٨٩,٥٩٣	٧٦,٦١٨	٨٠,٢٥٥	٦٧,٠٥٩	١٢١,٦٥٤	الضريبة على الدخل
٥,٧٢٦	٤,٠٢٨	١٣,٠٨٩	٩,٤٥٢	٨,٧٧٠	٢,٧٦٣	٢,٠٥٢	١٩,٤٠٣	الضرائب على الممتلكات
٢٣,٦١٩	٢١,٠٥٧	٨٤,٥٩٤	٧٦,٠٦٨	٦٧,٠٩٥	٦٢,٦٥٠	٤٩,٧٤٧	١٠٠,٧٠٢	الضرائب على السلع والخدمات
٤,٤٤٦	٤,٣٣٢	١٤,٧٨٨	١٣,٨٥٨	١٤,٧٠٢	١٤,٠٩١	١٤,٠٢٠	٢٠,٧٥٩	الضرائب على التجارة الوالية (الجمارك)
٢٤٠	٢٤٠	٣,٦٩٤	٣,١٠٢	٣,٣٠٩	٣,٤٦٤	٤,٣١٧	٤,٣٨٨	ضرائب أخرى
١٦,٧٥٢	٢١,٢٤٧	٩٦,٢١٢	٧٣,٢١٤	٩٧,٦٢١	١١٩,٢٨٣	٨٤,٢٠٩	١٢٦,٥٧٠	الإيرادات غير الضريبية
١١٩-	٥,٩٣٠	١,٠١٠٤	٢,٢٨٧	٤,٣٣٣	٧,٩٨٤	١,٤٦٣	٩,٠٢١	المنح
١٧٣-	٥,٩٢٠	٩,٣٣٩	٩٢٤	٣,٤٩٧	٧,٥٣٥	١,١٥٥	٨,٢٢٠	من حكومات أجنبية
٠	٠	٩٥	٣٩٢	٣٣٢	١٤٨	١٠٩	٤٠٠	من منظمات دولية
٥٤	١١	٦٧٠	٩٧١	٥٠٣	٣٠١	١٩٨	٤٠٢	من جهات حكومية
١٦,٨٧١	١٥,٣١٧	٨٦,١٠٨	٧٠,٩٢٧	٩٣,٢٨٨	١١١,٢٩٩	٨٢,٧٤٦	١١٧,٥٤٩	إيرادات أخرى
١٠,٧٣٦	١٠,٤٧٠	٥٥,٩٧٩	٤١,١٨٨	٥٤,٥٧١	٥٣,٣٩٥	٥٢,٤٥٥	٦٩,٩٧٣	عوائد الملكية
٤,٢٩٨	٣,٥٥٠	١٧,٨١٩	١٧,٤٠٥	١٧,٢١٢	١٦,٢١٦	١٢,٠٣٧	١٧,١٠٤	حصيلة بيع السلع والخدمات
١٠٧	٨٥	٥١٩	٦٤٠	٤٢١	٥٦٦	٢٤٧	٨,٠٠٣	تعويضات وغرامات
٤٩	٤٠	٦٧٣	٩١٦	٦٨٤	٥١٤	٥٥٧	٥٧	تحويلات اختيارية
١,٦٨٢	١,١٧١	١١,١١٨	١٠,٧٧٩	٢٠,٤٠٠	٤٠,٦٠٨	١٧,٤٥٠	٢٢,٤١٣	أخرى
١٤١,٦٩٩	١١٠,٩٠٤	٤٧٠,٩٩٢	٤٠١,٨٦٦	٣٦٥,٩٨٧	٣٥١,٥٠٠	٢٨٢,٢٩٠	٥٣٣,٧٨٥	إجمالي المصروفات
٤٥,١٩٤	٣٥,٩٩٣	١٢٢,٨١٨	٩٦,٢٧١	٨٥,٣٦٩	٧٦,١٤٧	٦٢,٨٣٩	١٣٦,٦٢٧	الأجور وتعويضات العاملين
٥,٥٦٠	٤,٧٨١	٢٦,٨٢٦	٢٦,١٤٨	٢٨,٠٥٩	٢٥,٠٧٢	١٨,٤٧٠	٢٨,٧٦٥	شراء السلع والخدمات
٤٤,٨٨٧	٣١,٠٤٠	١٠٤,٤٤١	٨٥,٠٧٧	٧٢,٣٣٣	٥٢,٨١٠	٥٠,٥٢٨	١٣٣,٦١٢	القوائد
٢٩,٣١٣	٢٢,١٣٩	١٥٠,١٩٣	١٢٣,١٢٥	١٠٢,٩٧٤	١٢٧,٠٣٣	٩٢,٣٧١	١٤٥,٨٣٨	الدعم والمنح والمزايا الإجتماعية
١٠,٥٧٤	١٠,٢٦٩	٣٠,٧٩٦	٣١,٣٦٤	٢٨,٩٠١	٢٧,٠٠٧	٢٣,٨٩٢	٣٣,٣٢٥	المصروفات الأخرى
٦,١٧٣	٦,٦٨٢	٣٥,٩١٨	٣٩,٨٨١	٤٨,٣٥٠	٤٣,٤٣٠	٣٤,١٩١	٥٥,٦١٨	شراء أصول غير مالية (الاستثمارات)
٦٨,٩٣٦	٤٦,٨٠٢	١٦٧,٣٧٠	١٣٦,٥٨٠	٩٧,٨٧٢	٦٨,٩٩٥	٦٠,٨٨٦	١٤٠,٣٠٩	العجز النقدي ^٤
٦٧٨	٤١٧	٦٦٥-	٢,١٢٠-	١٦٦	٢,٨٣١	٢٣٦	٥,٣١٤-	صافي حيازة الأصول المالية
٦٩,٦١٤	٤٧,٢١٨	١٦٦,٧٠٥	١٣٤,٤٦٠	٩٨,٠٣٨	٧١,٨٢٦	٦١,١٢٢	١٣٤,٩٩٥	العجز الكلي
ملاحظات								
٣,٩	٣,١	١٠,٨	٩,٨	٨,١	٦,٩	٦,٨	٧,٦	العجز الكلي/ الناتج المحلي الإجمالي (%) ^١
١,٤	١,٠	٤,٠	٣,٦	٢,١	١,٨	١,٢	٠,١	العجز الأولي/ الناتج المحلي الإجمالي (%) ^١
٤,١	٤,٢	١٩,٧	١٩,٣	٢٢,٢	٢٧,١	٢٤,٧	٢٢,١	الإيرادات/ الناتج المحلي الإجمالي (%) ^١
٨,٠	٧,٢	٣٠,٥	٢٩,٣	٣٠,٣	٣٣,٧	٣١,٥	٣٠,٠	المصروفات/ الناتج المحلي الإجمالي (%) ^١

المصدر: وزارة المالية.

* بيان مبدئي.

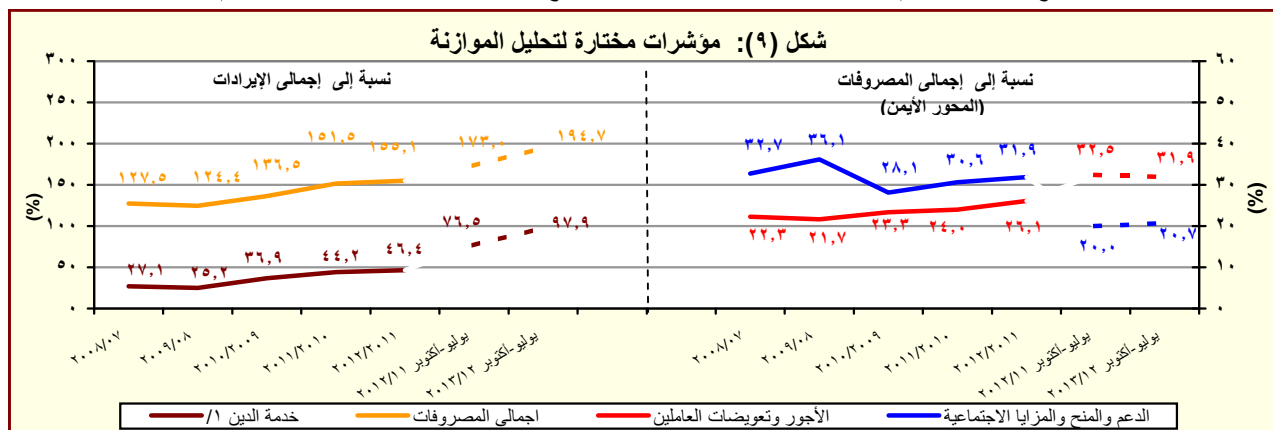
١/ يشمل قطاع موازنة الجهاز الإداري والمحليات، والهيئات الخدمية العامة.

٢/ تم إعادة تويب فعليات الموازنة العامة لتتفق مع معايير صندوق النقد الدولي والمعروفة بـ ٢٠٠١ GFS (على أساس نقدي).

٣/ تعكس بيانات الموازنة بعد التصديق عليها من قبل المجلس الأعلى للقوات المسلحة وفقاً للقرار رقم ٢٧ لعام ٢٠١٢.

٤/ العجز الكلي مطروح منه صافي حيازة الأصول المالية.

٥/ قامت وزارة التخطيط بتقدير قيمة الناتج المحلي الإجمالي لعام ٢٠١٢/٢٠١٢ بنحو ١٧٧٨ مليار جنيه، مقارنة بناتج محلي إجمالي معدل قدره ١٥٤٢,٣ مليار جنيه لعام ٢٠١٢/٢٠١١.



المصدر: وزارة المالية.

١/ تشمل القوائد والإقساط المدفوعة (بدون متأخرات).

جدول (١١) القطاع الحكومي : ملخص المعاملات الرئيسية للموازنة العامة^(١) (تابع)

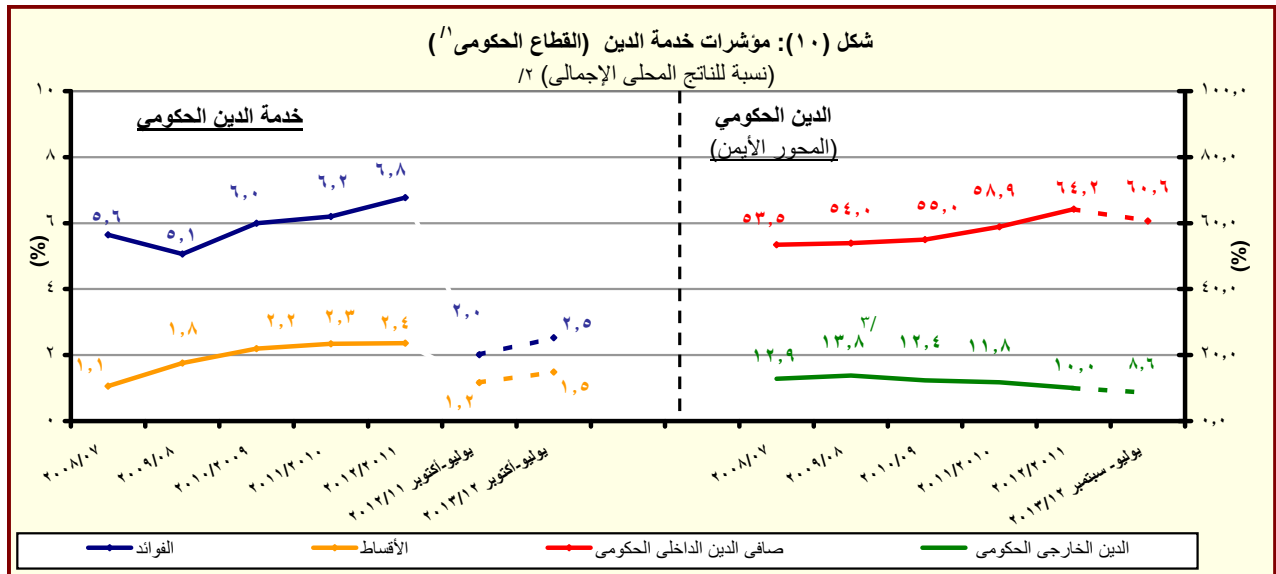
(مليون جنيه)

فعليات						
٢٠١٢/٢٠١١	٢٠١١/٢٠١٠	٢٠١٠/٢٠٠٩	٢٠٠٩/٢٠٠٨	٢٠٠٨/٢٠٠٧	٢٠٠٧/٢٠٠٦	
١٦٦,٧٠٥	١٣٤,٤٦٠	٩٨,٠٣٨	٧١,٨٢٦	٦١,١٢٢	٥٤,٦٩٧	العجز الكلى
١٦٦,٧٠٥	١٣٤,٤٦٠	٩٨,٠٣٨	٧١,٨٢٦	٦١,١٢٢	٥٤,٦٩٧	مصادر التمويل
٠	٢٢	٤٢٥	١٨٣	٦٧٣	١٧٢	صافي حصيلة الخصخصة
١٨٢,٢١٨	١٤٤,٢٩٥	١٠١,٤٩٢	٨٣,٦٢٧	٥٢٧	٣٣,٢٨٦	التمويل المحلى
٣٥,٨٤٤	٣٤,٧١٢	٦١,٢٢٩	١٥,١٩١-	٣,٧١٤	٥٤,٢١٢	تمويل غير مصرفى
١٤٦,٣٧٤	١٠٩,٥٨٣	٤٠,٢٦٣	٩٨,٨١٨	٣,١٨٧-	٢٠,٩٢٦-	تمويل مصرفى
٩٠,٦٢-	٥٠,٢٢	٢,٤٥٨	١,٨١٢-	١١,٤٣٩	٣,٥٨١	الإقتراض الخارجى
-	-	-	-	٣٨,٩٧٠	-	المستخدم من الحساب المجمد فى اهلاك جزء من سندات البنك المركزى
-	-	-	٤-	٥٦-	٦٩٣-	حسابات أخرى مستحقة الدفع
٤٤٣-	٣,٥٥٣	٣٤٧	٦٠٢-	١٤,٧٩١	١٩,٩٢٢	أخرى
١,٥٣٣	٣,٩٢٢	١,٣٢٨	٣,٣٦٦	٤,٢٧٦-	٤٣٢-	فروق إعادة التقييم
١١,٣٧٦-	٧,٤١٩-	٢٢٧-	١٠,٩١٥-	١,١٤٩-	١,١٦٨-	الفرق بين القيمة الحالية والاسمية لأذون الخزانة
٣,٨٣٥	١٤,٩٣٥-	٧,٧٨٥-	٢,٠١٧-	٢٠٣	٢٩	غير موزع

المصدر: وزارة المالية
* بيان مبدئى.

١/ تم إعداد البيانات لتتفق مع معايير صندوق النقد الدولي والمعروفة بـ ٢٠٠١ GFS (على أساس نقدى).

٢/ يتضمن الدين الخارجى الحكومى المعاد تبويبه فى ضوء المفاوضات بين وزارة المالية والبنك المركزى والتي أسفرت عن إعادة تبويب الديون المعاد إقراضها ضمن الدين الخارجى للحكومة المركزية ووحدات الحكم المحلى بدلا من مديونيات "القطاعات الأخرى".



المصدر: وزارة المالية والبنك المركزى المصرى

* بيان مبدئى تحت المراجعة

١/ يشمل قطاع موازنة الجهاز الإدارى والمحليات، والهيئات الخدمية العامة.

٢/ قامت وزارة التخطيط بتقدير قيمة الناتج المحلى الإجمالى لعام ٢٠١٢/٢٠١١ بنحو ١٧٧٨ مليار جنيه، مقارنة بناتج محلى إجمالى معدل قدره ١٥٤٢,٣ مليار جنيه لعام ٢٠١٢/٢٠١١.

٣/ قام البنك المركزى المصرى بإعادة تبويب مبلغ ٤,٣ مليار دولار الى المديونية الخارجية للقطاع الحكومى- دون تأثير على جملة الدين الخارجى- الا ان البنك المركزى لم يظهر هذا التعديل الا اعتباراً من شهر سبتمبر من عام ٢٠٠٨.

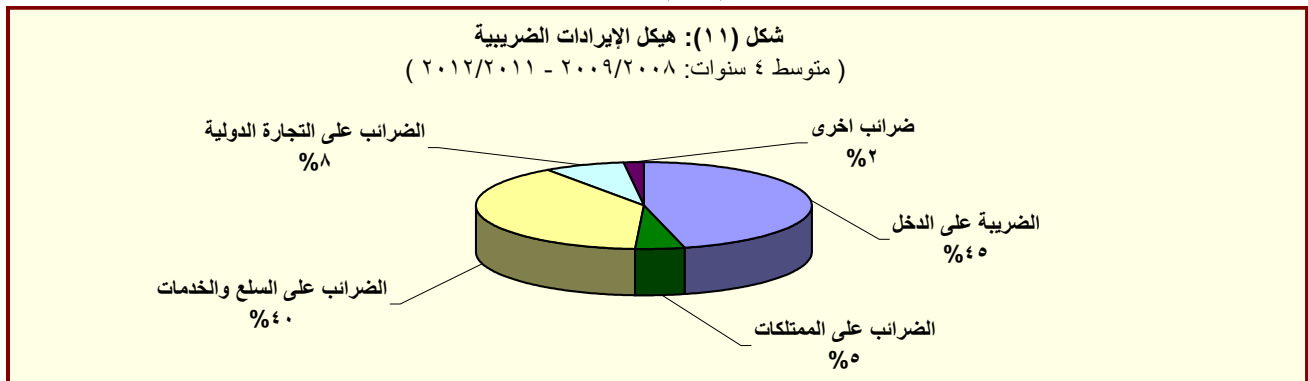
جدول (١٢- أ) هيكل الإيرادات العامة
(الإيرادات الضريبية)

(مليون جنيه)

٢٠١٣/١٢	٢٠١٢/١١	٢٠١٣/٢٠١٢	٢٠١٢/١١	٢٠١١/١٠	٢٠١٠/٠٩	٢٠٠٩/٠٨	٢٠٠٨/٠٧	
يوليو-أكتوبر	يوليو-أكتوبر	(موازنة)						فعليات
٧٢.٧٦٢	٦٤.١٠٣	٣٩٣.٤٧٦	٣٠٣.٦٢٢	٢٦٥.٢٨٦	٢٦٨.١١٤	٢٨٢.٥٠٥	٢٢١.٤٠٤	إجمالي الإيرادات
٥٦.٠١٠	٤٢.٨٥٦	٢٦٦.٩٠٥	٢٠٧.٤٤١	١٩٢.٠٧٢	١٧٠.٤٩٤	١٦٣.٢٢٢	١٣٧.١٩٥	الإيرادات الضريبية
٢١.٩٧٩	١٣.١٩٨	١٢١.٦٥٤	٩١.٢٤٥	٨٩.٥٩٣	٧٦.٦١٨	٨٠.٢٥٥	٦٧.٠٥٩	الضريبة على الدخل والأرباح والمكاسب الرأسمالية ومنها
٥.٦٦٨	٤.٧٧٧	٢٠.٨٣٥	١٦.٠١٠	١٣.٣٩٣	١١.٤٠١	٩.١٤٤	٧.٣٥١	ضرائب على الدخل من التوظيف
٩٩٧	٤٨١	٩.٠٨١	٥.٥٨٢	٥.٤٨٥	٤.٩١٨	٥.٠٨٠	٤.١٠٢	ضرائب على الدخل بخلاف التوظيف
٥	٦	٩٨	١٠.٤	١٧٧	٨٤	٦٠	٤٣	ضرائب على الأرباح الرأسمالية
١٥.٣٠٩	٧.٩٣٥	٨٩.٧٤٠	٦٩.٥٥٠	٧٠.٥٣٨	٦٠.٢١٥	٦٥.٩٧١	٥٥.٥٦٣	الضريبة على أرباح شركات الأموال ومنها
.	.	٤٥.٨١٦	٣٤.٠٧٥	٣٤.٣٠٨	٣٢.١٨١	٣٤.١٣٥	٢٩.٢٦٨	من هيئة البترول
٤.١٥٠	٣.٩٠٠	١٤.٠٩٥	١١.٨٠٠	١٠.٩٠٠	٩.٤٤٣	١٠.٣٩١	١٠.٢٦٨	من قناة السويس
٥.٣٦٩	٤.٠٣٥	٢٩.٨٢٩	٢٣.٦٧٤	٢٥.٣٣٠	١٨.٥٧٦	٢١.٤١٦	١٥.٩٩٧	من الشركات الأخرى
٥.٧٢٦	٤.٠٢٨	١٩.٤٠٣	١٣.٠٨٩	٩.٤٥٢	٨.٧٧٠	٢.٧٦٣	٢.٠٥٢	الضرائب على الممتلكات
١٧٢	.	١.٠٠٤	٥٢٠	٣١٧	٥١٨	٦١٢	٤٠٧	ضرائب دورية على الممتلكات
٥٨	.	٢٥٢	١٧٥	١٧٨	١٨٩	٢٧٨	١٧٦	ضريبة الأراضي
١١٤	.	٧٥٢	٣٤٦	١٣٩	٣٢٩	٣٣٤	٢٣١	ضريبة المباني
٤.٩٤٨	٣.٤١٤	١٥.٥٥٤	١٠.٥٧٥	٧.٣٢٣	٦.٤١٥	٥٤٦	٥٣٤	ضريبة على العمليات المالية التجارية والرأسمالية ومنها
٤.٧٨٣	٣.٢٥٣	١٤.٨٥٤	٩.٩٠٣	٦.٧١١	٥.٨٠٨	-	-	ضريبة على عوائد أذون وسندات الخزانة
٦٠٧	٦١٤	٢.٨٤٤	١.٩٩٣	١.٨١٣	١.٨٣٧	١.٦٠٥	١.١١١	ضرائب ورسوم على السيارات
٢٣.٦١٩	٢١.٠٥٧	١٠٠.٧٠٢	٨٤.٥٩٤	٧٦.٠٦٨	٦٧.٠٩٥	٦٢.٦٥٠	٤٩.٧٤٧	الضرائب على السلع والخدمات ومنها
١١.٣٢٧	١٠.٧٢٤	٤٣.٥٦١	٣٧.١٧٤	٣١.٨٧٣	٣٠.٧١٢	٢٧.٦٠٥	٢٥.٤٤٨	الضريبة العامة على المبيعات
٤.٢٣١	٤.٣٥٠	١٩.٦٣٨	١٥.٥٦٦	١٢.٩٢٣	١١.٧٣٥	٩.٥٤٢	٨.٩٢٧	سلع محلية
٧.٠٩٦	٦.٣٧٣	٢٣.٩٢٣	٢١.٦٠٧	١٨.٩٥٠	١٨.٩٧٧	١٨.٠٦٣	١٦.٥٢١	سلع مستوردة
٣.٠٠٧	٢.٦٨٠	١٢.٥١٣	٩.١٤١	٩.٣٩١	٩.١٥٢	٨.٨٠٤	٧.٠٥٨	ضريبة المبيعات على الخدمات
٦.٠٨٢	٤.٨٦٦	٢٧.٣١١	٢٥.٩٨٥	٢٣.١٢٢	١٥.٥١٦	١٤.٤٥١	٧.١٦٤	ضرائب على سلع جدول رقم "١" محلية
٢٢	٢٩	١٠٠	٧١	٥٥	٥٠	٢٣	٢٧	ضرائب على سلع جدول رقم "١" المستوردة
٣١٩	٢٦٥	١.٠٦٢	٨٨٠	٨٧٣	٩١٧	١.٠٥٦	٦٨٤	ضرائب على الخدمات الخاصة
١.٤٠٩	١.١٨١	٨.٥٦٨	٥.٤٦٥	٥.٠٦٥	٥.٠٦٢	٥.١٦٥	٤.٣٠٣	ضرائب الدمغة (عدا دمغة الماهيات)
٤.٤٤٦	٤.٣٣٢	٢٠.٧٥٩	١٤.٧٨٨	١٣.٨٥٨	١٤.٧٠٢	١٤.٠٩١	١٤.٠٢٠	الضرائب على التجارة الدولية (الجمارك) ومنها
٤.٢١٧	٤.٠٤٨	١٩.٧١٠	١٣.٩٥٥	١٢.٩٩٧	١٣.٢٤٢	١٣.٠٦٤	١٢.٩٥٦	ضرائب جمركية قيمة
٢٤٠	٢٤٠	٤.٣٨٨	٣.٦٩٤	٣.١٠٢	٣.٣٠٩	٣.٤٦٤	٤.٣١٧	ضرائب أخرى

المصدر: وزارة المالية
* بيان مبدئي.

١/ تعكس بيانات الموازنة بعد التصديق عليها من قبل المجلس الأعلى للقرارات المسلحة وفقاً للقرار رقم ٢٧ لعام ٢٠١٢.



المصدر: وزارة المالية

جدول (١٢ - ب) هيكل الإيرادات العامة
(الإيرادات غير الضريبية)

(مليون جنيه)

٢٠١٣/٢٠١٢	٢٠١٢/٢٠١١	٢٠١٣/٢٠١٢	٢٠١١/٢٠١٢	٢٠١١/٢٠١٠	٢٠١٠/٢٠٠٩	٢٠٠٩/٢٠٠٨	٢٠٠٨/٢٠٠٧	
يوليو-أكتوبر	يوليو-أكتوبر	(موازنة)						فعليات
١٦,٧٥٢	٢١,٢٤٧	١٢٦,٥٧٠	٩٦,٢١٢	٧٣,٢١٤	٩٧,٦٢١	١١٩,٢٨٣	٨٤,٢٠٩	الإيرادات غير الضريبية
-١١٩	٥,٩٣٠	٩,٠٢١	١٠,١٠٤	٢,٢٨٧	٤,٣٣٣	٧,٩٨٤	١,٤٦٣	المنح
-١٧٣	٥,٩٢٠	٨,٢٢٠	٩,٣٣٩	٩٢٤	٣,٤٩٧	٧,٥٣٥	١,١٥٥	منح من حكومات أجنبية
٠,٢	٠	٤٠٠	٩٥	٣٩٢	٣٣٢	١٤٨	١٠٩	منح من منظمات دولية
٥٤	١١	٤٠٢	٦٧٠	٩٧١	٥٠٣	٣٠١	١٩٨	أخرى
١٦,٨٧١	١٥,٣١٧	١١٧,٥٤٩	٨٦,١٠٨	٧٠,٩٢٧	٩٣,٢٨٨	١١١,٢٩٩	٨٢,٧٤٦	إيرادات أخرى
١٠,٧٣٦	١٠,٤٧٠	٦٩,٩٧٣	٥٥,٩٧٩	٤١,١٨٨	٥٤,٥٧١	٥٣,٣٩٥	٥٢,٤٥٥	عوائد الملكية
١٦٦	٣٣٣	١,٧٨٤	١,٠٧٨	١,١٣٠	٣,٩٢٨	٤,٨٤٩	١,٣٣٥	الفوائد المحصلة
١٦٢	٢٨٧	١,٦١٩	٩٠٩	٩٧٩	٣,٧٧٢	٤,٥٨٨	١,٠٤٣	على إعادة الإقراض (تشمل فوائد القروض الخارجية المعاد أقراضها من الخزينة العامة)
١٠,١٠٩	١٠,٠٧٨	٦٤,٣٧٩	٥٢,٣٥٨	٤١,٣١٥	٤٣,١٨٦	٤٠,٣٥٦	٤٦,١١٢	أرباح الأسهم ومنها:
١٧	٠	٢٥,٩٨٦	١٥,٠٢٧	٢١,٠١٠	٢٥,٥٤٦	٢١,٦٣٧	٢٥,٢٨٢	هيئة البترول
٥,٥٠٢	٦,١٠٣	١٨,٦٣٦	١٦,١١٨	١٥,٢٥٢	١٢,٧٢٩	١٣,٥٧٣	١٥,٠٩٨	قناة السويس
٧٠٤	٥٩٠	٢,٩٠٨	٢,٢٠٧	١,٢٨٧	١,٤٣١	١,٢٤٥	٣,٠٤٧	الهيئات الاقتصادية
١٥١	٣٦٠	٤,٥٠٠	٢,٩٨٧	٣,٢٦٣	٣,٠٩٩	٣,٨٧٣	٢,٧٨٤	شركات قطاع الأعمال العام
١٠٠	٦٠	٣,٤١٠	٣,٠٧٨	١,٦٥٥	٥,٨٩٩	٧,٥٣٦	١,٩٠١	عائد الإيجارات
٠	٠	٢,٩٣٣	٢,٨٠٠	١,٤٦٥	٢,٧٥٠	٣,٦٦٢	١,٤٤٤	إتاوة البترول
٣٦١	٠	٤٠٠	-٥٣٤	-٢,٩١٢	١,٥٥٧	٦٥٥	٣,١٠٨	عوائد ملكية أخرى ^١
٤,٢٩٨	٣,٥٥٠	١٧,١٠٤	١٧,٨١٩	١٧,٤٠٥	١٧,٢١٢	١٦,٢١٦	١٢,٠٣٧	حصيلة بيع السلع والخدمات
٤,٢٩٤	٣,٥٤٥	١٧,٠٨١	١٧,٧٨٩	١٧,٢٨٠	١٥,٩٧٧	١٤,٧٥٨	١١,٩٨٦	إيرادات الخدمات، ومنها:
٣,٤٥٦	٢,١١٩	١١,٩٢٤	١٤,٢٩٠	١٣,٧٤١	١٢,٢٦٨	١١,٤٦٨	٩,٣٩٣	موارد جارية من الصناديق والحسابات الخاصة ^٢
٤	٥	٢٣	٣٠	١٢٥	١,٢٣٥	١,٤٥٨	٥١	إيرادات بيع السلع، ومنها:
٠	٠	٠	٠	١٠٠	١,٢٠٠	-	-	حصيلة فروق أسعار بيع الغاز الطبيعي ^٤
١٠٧	٨٥	٨,٠٠٣	٥١٩	٦٤٠	٤٢١	٥٦٦	٢٤٧	تعويضات وغرامات
٤٩	٤٠	٥٧	٦٧٣	٩١٦	٦٨٤	٥١٤	٥٥٧	التحويلات الاختيارية
٤٠	٣٩	٥٢	٤٩٧	٦٧٦	٤٦٠	٣٩٣	٣٣٠	جارية
٩,٥	١,٠	٥	١٧٦	٢٤٠	٢٢٥	١٢٠	٢٢٦	رأسمالية
١,٦٨٢	١,١٧١	٢٢,٤١٣	١١,١١٨	١٠,٧٧٩	٢٠,٤٠٠	٤٠,٦٠٨	١٧,٤٥٠	إيرادات متنوعة
٨٣٠	٤٨٠	٤,٢٠٧	٣,٥٢٧	٢,٨٦٥	٣,٣٧٣	٣١,٠٥٥	٥,٥٠٥	جارية
٨٥٢	٦٩١	١٨,٢٠٦	٧,٥٩٢	٧,٩١٤	١٧,٠٢٧	٩,٥٥٤	١١,٩٤٥	رأسمالية، ومنها
٢٠٣	٢٣٦	٠	٣,٢٥٤	٣,٥٨٠	٣,٠٨١	٣,٠٩١	٢,١٥٠	نقص الرصيد المدين للدفعات المقدمة لتمويل الأستثمارات ^٥
٣٦٩	٣٩٠	٩,٨٥١	٣,١٦٦	٤,٥٥٠	٥,٥٦٧	٤,٦٤٣	٣,٣٨٩	موارد ومصادر رأسمالية أخرى لتمويل الأستثمارات

المصدر: وزارة المالية

* بيان مبدئي.

١/ تعكس بيانات الموازنة بعد التصديق عليها من قبل المجلس الأعلى للقوات المسلحة وفقاً للقرار رقم ٢٧ لعام ٢٠١٢.

٢/ شهد بند عوائد الملكية الأخرى ارتفاعاً ملحوظاً خلال العامين ٢٠١٠/٢٠٠٩ و ٢٠٠٨/٢٠٠٧ تأثراً بعوائد بيع رخصة الجيل الثالث لشركات المحمول مقابل ١,٥ مليار جنيه و ٣,١ مليار جنيه على التوالي، وعوائد بيع الرخصة الثالثة للمحمول لمستثمر أجنبي في عام ٢٠٠٧/٢٠٠٦ مقابل ١٥,٢ مليار جنيه.

٣/ إيرادات الصناديق والحسابات الخاصة التابعة لجهات موازنة مثل الجامعات والمراكز الطبية المتخصصة والهيئات والمراكز البحثية، ويقابل هذه الإيرادات مصروفات بذات القيمة موزعة على أبواب

٤/ يعكس هذا البند أثر رفع أسعار بيع الغاز الطبيعي للصناعات كثيفة الاستخدام للطاقة، وذلك بعد تفعيل قرارات قانون ١١٤ لعام ٢٠٠٨.

٥/ يعكس المبالغ التي تم دفعها مقدماً لتمويل مشروعات استثمارية خلال العام المالي السابق ولم يتم استخدامها خلال نفس العام، ومن ثم قيد هذه المبالغ في العام المالي التالي كجزء من استثمارات ممولة ذاتياً تحت بند "الإيرادات المتنوعة".

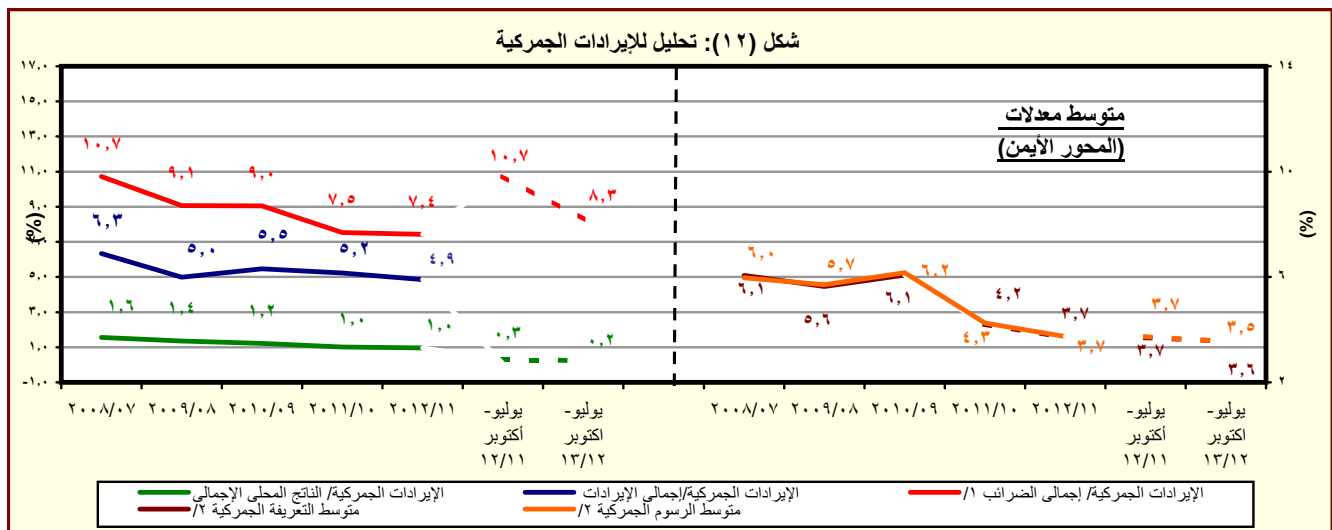
جدول (١٣): توزيع الواردات والمتحصلات الجمركية بحسب التصنيف الوظيفي للواردات^١
(مبنى على التصنيف الواسع للأمم المتحدة)

(مليون جنيه)

الواردات الجمركية /٢					الواردات السلعية					البلد
يوليو- أكتوبر * ٢٠١٣/١٢	٢٠١٢/١١	٢٠١١/١٠	٢٠١٠/٠٩	٢٠٠٩/٠٨	يوليو- أكتوبر * ٢٠١٣/١٢	٢٠١٢/١١	٢٠١١/١٠	٢٠١٠/٠٩	٢٠٠٩/٠٨	
٤,٤٤٤	١٤,٧٥٨	١٣,٨٥٧	١٤,٦٥٥	١٤,٠٩١	١٢٤,٠٣٦	٣٦٢,٨٨٩	٣٢٧,٠٢٦	٢٣٨,٩٣٠	٢٤٧,٧٠٤	الإجمالي
(١,٠)	(٦,٥)	(٥,٤)	(٤,٠)	(٠,٦)	(٦,٥)	(١١,٠)	(٣٦,٩)	(٣,٥)	(٨,١)	
٧,٠	٢٤,٠	١٩	٥	٥	٧,٨٢٥	٢٩,٢٨٦	٢٤,٦٢٨	١٨,٠٥٢	١٦,٠٩٣	١١١ سلع غذائية أولية للصناعة
٤٨	١٠٢	٣١	٤٦	٤٨	٢,٥٧٩	٩,٠١٠	٦,٦٠٠	٢,٧٧٠	٢,١٨١	١١٢ سلع غذائية أولية للإستهلاك
٧	٢٤	٤١	٤٧	١١٧	٤,٩٤٧	٢٦,٤٢٥	١٢,٥٩٩	٧,٤٧٥	٨,٦٥١	١٢١ سلع غذائية مصنعة للصناعة
١٩٣	٤٢٥	١,٠٩٠	٣٥٢	٣٢٣	٦,٩٠٥	١٩,٤٢٣	١٥,٣١٠	٧,٨٢٥	٧,٩٣١	١٢٢ سلع غذائية مصنعة للإستهلاك
٢٦	١٥٥	١٧٥	٢١١	١٨١	٩,٤٩٢	٣٣,٨٨٣	٢٨,٩٩٢	١٧,٥١٧	١٧,٥١٦	٢١ مستلزمات صناعية أولية
٦٣٨	٢,٤٣٩	٢,٣٣٤	٢,٧٥٦	٣,٣٩٣	٤٢,٦٦٣	١٢٥,٢٥٦	١٠٧,٤٧١	٩١,٥٠٧	٨٩,٣٠٤	٢٢ مستلزمات صناعية مصنعة
٠,٠	٠,٠	١٥٤	١٨٥	٢	١,٤٩٦	٧,٢٠٥	٣,٦٧٠	١٠,٤٥٦	٥,٨٢٨	٣١ وقود وزيوت خام
٤٢٣	١,٢٦٨	٨٩٩	٣٦٨	١٢١	٩,٥٩٩	١٩,١٢١	١٦,٢٧٨	٢,٨٩٠	١٢,٢٧١	٣٢ وقود مصنع ووقود أخرى
٢١٥	٧٦٩	٨٥١	٩٩٦	٨٧٩	١٢,٢٢٧	٢٧,٠٥١	٤٠,١٦٥	٢٩,٦٢٥	٣٤,٥٩٤	٤١ سلع رأسمالية عدا معدات النقل
١٥٢	٥١٢	٥٠٧	٤٨٣	٤٤٣	٦,٣٥٣	١٦,٢٠٩	١٧,٠٨٧	١١,٧٤٥	١١,٥٨٨	٤٢ قطع غيار وأجزاء سلع رأسمالية
٥٣٤	٣,١٢٧	٢,٣٨٨	٣,٢٣٤	٢,٩٣١	٢,٥٥٠	٧,٣١٦	٧,٥٧٣	٧,٦٥٦	٧,٥٨٠	٥١ سيارات الركوب
١٧٤	٧٩٤	٨٤٦	٨٤٧	١,١٢١	٣,٨٧٦	٧,٠٤٧	٩,٠٥٥	٦,٣٨٧	٦,٥٥٥	٥٢ غيرها من السيارات
٢٠٨	٧٢٣	٦٣٤	٥١٣	٥٥٧	٤,٤٦٢	١٣,٣٢٣	١٣,٦٤٥	٧,٧٣٩	٦,٧٠٣	٥٣ قطع غيار وأجزاء لوسائل النقل
١٧١	٦٥٢	٧٤٣	٤١٥	٤٣٢	١,٧٢٨	٤,٠٠١	٤,٦٢١	٥,٠٥٠	١٠,١٨٨	٦١ سلع إستهلاكية معمرة
٢٨٩	٦٣١	١,١١٣	٥٦٩	٥٦٤	٢,٢٩٦	٥,٩٤٤	٧,٠٩٤	٣,٤٢٧	٢,٩٤٣	٦٢ سلع إستهلاكية نصف معمرة
١٥٢	٢٦١	٥٦٠	٤٩٠	٤٥٤	٤,٩٩٩	١٢,٢٥٦	١٢,٠٥٧	٨,٧٦٥	٧,٧٦٨	٦٣ سلع إستهلاكية غير معمرة
١,٢٠٧	٢,٨٥٢	١,٤٧٠	٣,١٤٠	٢,٥٢٠	٣٠	١٣٣	١٨٢	٤٥	١١	٧ سلع أخرى
					ملاحظات					
					٢٠,٤٠٧	٦٠,٤٩٢	٥٦,٢٨٨	٤٣,٣٤٤	٤٤,٩٤٣	إجمالي الواردات (مليون دولار)
					٠,٢	١,٠	١,٠	١,٢	١,٤	الإيرادات الجمركية/ الناتج المحلي الإجمالي ^٣
					٦,١	٤,٩	٥,٢	٥,٥	٥,٠	الإيرادات الجمركية/ إجمالي الإيرادات والمنح
					٨,٣	٧,٤	٧,٥	٩,٠	٩,١	الإيرادات الجمركية/ إجمالي الإيرادات الضريبية ^٤

المصدر: وزارة المالية، مصلحة الجمارك المصرية
(معدل تغير سنوي)

- ١/ جملة المتحصلات لمصلحة الجمارك قد تختلف عن القيمة الإجمالية المعروضة عن متحصلات التجارة الدولية في جدول الموازنة العامة بسبب توزيع متحصلات مصلحة الجمارك على بنود الموازنة المختلفة، مثل الضرائب على التجارة الخارجية، الضرائب على السلع والخدمات، وضرائب أخرى.
- ٢/ تتضمن الإيرادات السيادية والجمركية. تجدر الإشارة أنه يتم حالياً مراجعة البيانات الخاصة بالإيرادات الجمركية لعام ٢٠١١/١٠ على أساس شهري.
- ٣/ قامت وزارة التخطيط بتقدير قيمة الناتج المحلي الإجمالي لعام ٢٠١٣/٢٠١٢ بنحو ١٧٧٨ مليار جنيه، مقارنةً بناتج محلي إجمالي قدره ١٥٤٢,٣ مليار جنيه لعام ٢٠١٢/٢٠١١.
- ٤/ إجمالي الضرائب التي تم تحصيلها من قبل المصالح الإيرادية (الضرائب على الدخل، المبيعات، الجمارك، والضرائب العقارية).



المصدر: وزارة المالية، مصلحة الجمارك المصرية
* بيان مبدئي.

- ١/ إجمالي الضرائب التي تم تحصيلها من قبل المصالح الإيرادية (الضرائب على الدخل، المبيعات، الجمارك، والضرائب العقارية).
- ٢/ بالنسبة إلى إجمالي الواردات.

جدول (١٤): هيكل المصروفات العامة^{١/}

(مليون جنيه)

٢٠١٣/٢٠١٢	٢٠١٢/٢٠١١	٢٠١٣/٢٠١٢	٢٠١٢/٢٠١١	٢٠١١/٢٠١٠	٢٠١٠/٢٠٠٩	٢٠٠٩/٢٠٠٨	٢٠٠٨/٢٠٠٧	
يوليو-أكتوبر	يوليو-أكتوبر	(موازنة)						قطاعات
١٤١,٦٩٩	١١٠,٩٠٤	٥٣٣,٧٨٥	٤٧٠,٩٩٢	٤٠١,٨٦٦	٣٦٥,٩٨٧	٣٥١,٥٠٠	٢٨٢,٢٩٠	المصروفات
٤٥,١٩٤	٣٥,٩٩٣	١٣٦,٦٢٧	١٢٢,٨١٨	٩٦,٢٧١	٨٥,٣٦٩	٧٦,١٤٧	٦٢,٨٣٩	الأجور والتعويضات للعاملين
٣٧,٥١٢	٢٩,٧٦٩	١٠٨,١٨٧	٩٩,٩٢٦	٧٨,٢٧٠	٧٠,٣٢١	٦٢,٦٥٨	٥١,١٧٢	الأجور والبدلات النقدية والعينية
٧,٤٣٢	٦,٤٠٨	٢٣,١٢٣	١٩,٩٥٩	١٧,٩١٧	١٥,٨٤٠	١٥,١٥٧	١٣,٩٣٩	الوظائف الدائمة
٦٠٣	٧٣٣	٢,٠٧٥	٢,١٢٤	١,٧٤٨	١,١٩١	٩٦٩	٧٠١	الوظائف المؤقتة
٢٠,٥٢٥	١٥,١٩٢	٥٩,٠٠٨	٥٢,٧٢٩	٣٥,٠٩٣	٢٩,٩٤٠	٢٦,٧١٠	٢١,٩٤٣	المكافآت
٤,٢٥٨	٣,١٥١	١٠,٥٠٥	١١,٢٠٧	٩,٩٨١	٩,٣٨١	٦,٢٢٣	٣,٩٦٦	بدلات نوعية
٣,٩٩٣	٣,٦٧٠	١٠,٨٠٨	١١,٣٩٧	١١,٣٩٦	١١,٧١٠	١١,٧٣٨	٩,٠٥١	مزايا نقدية
٧٠١	٦١٦	٢,٦٦٧	٢,٥٠٩	٢,١٣٥	٢,٢٦٠	١,٨٦١	١,٥٧٣	المزايا العينية
٤,٣٥٥	٣,٥٣٥	١٢,٥٠٨	١١,٥٨٩	٩,١٠٣	٧,٨٥٠	٧,٢١٠	٦,١٦٥	المزايا التأمينية
٣,٨٦٣	٣,١٤٢	١٠,٨٩٦	١٠,٣٠٦	٨,٠٧٠	٦,٩٧٠	٦,٤١٢	٥,٤٦٤	حصة الحكومة في صندوق التأمين الاجتماعي للحكومة
٤٩٢	٣٩٤	١,٦١٢	١,٢٨٣	١,٠٣٣	٨٨٠	٧٩٨	٧٠١	مزايا تأمينية أخرى
٥,٥٦٠	٤,٧٨١	٢٨,٧٦٥	٢٦,٨٢٦	٢٦,١٤٨	٢٨,٠٥٩	٢٥,٠٧٢	١٨,٤٧٠	شراء السلع والخدمات
٢,٢١٤	١,٨٨٩	١٣,٣٢٤	١٠,٥٩٩	٩,٩٧٩	١١,٩٦٧	١١,٤٠٤	٧,٢٧٢	السلع ومنها
٩٧٠	٧٤٤	٦,٣٦١	٤,٢٩٩	٤,٠٣١	٤,١٤٩	٣,٤٨٢	٣,١٠٢	المواد الخام
٢٢٩	٢٢٦	٩٧٩	٩٥٥	٨٧١	١,٥٣٧	١,٠٤٦	٦٤١	وقود وزيوت وقوى محركة للتشغيل
٧٦١	٧١٦	٤,٢٩٠	٤,١٥٩	٣,٨٤٦	٤,٩٩٣	٥,٨٣١	٢,٦٢١	مياه وانارة
٢,٩٧٤	٢,٤٨٧	١١,٣٨٢	١١,٥١٦	١٠,٧١٦	١١,٤٤٢	٩,٨٠٥	٧,٦٢٥	الخدمات ومنها
٩٠٤	٦٩١	٤,٣٨٤	٣,١٩٤	٣,٣٣٦	٣,٤٢٨	٢,٩٢٥	٢,٤٠١	نفقات الصيانة
٣٧٠	٢١٩	١,٢٢٠	١,١٨٥	٨٤٢	١,٢٦٤	١,٠٩٤	١,٢٨٤	نفقات طبع ودوريات وحقوق تأليف
٧٩٦	٦٦٦	٢,٤٣١	٢,١٠٦	٢,١١٢	١,٩٠٠	١,٣٤٩	١,١٣٤	نقل وانتقالات عامة
٧٠١	٧٤٩	٢,٢٩٦	٣,٨٥٠	٣,١٣٣	٣,٤٥٩	٣,١٥٨	١,٧٤٥	نفقات خدمية متنوعة ^{٣/}
٣٧٢	٤٠٤	٤,٠٥٩	٤,٧١١	٥,٤٥٣	٤,٦٥٠	٣,٨٦٤	٣,٥٧٤	أخرى

المصدر: وزارة المالية، مصلحة الضرائب المصرية

* بيان مبدئي.

١/ التثبيت يتفق مع معايير صندوق النقد الدولي والمعروفة بـ GFS ٢٠٠١ على أساس نقدي.

٢/ تعكس بيانات الموازنة بعد التصديق عليها من قبل المجلس الأعلى للقوات المسلحة وفقاً للقرار رقم ٢٧ لعام ٢٠١٢.

٣/ يشمل مصروفات خدمية أخرى متنوعة، من أهمها نفقات تنفيذ الأحكام القضائية.

جدول (١٤): هيكل المصروفات العامة (تابع)

(مليون جنيه)

٢٠١٣/١٢	٢٠١٢/١١	٢٠١٣/٢٠١٢	٢٠١٢/١١	٢٠١١/١٠	٢٠١٠/٠٩	٢٠٠٩/٠٨	٢٠٠٨/٠٧	
يوليو-أكتوبر	يوليو-أكتوبر	(موازنة)		فعليات				
٤٤,٨٨٧	٣١,٠٤٠	١٣٣,٦١٢	١٠٤,٤٤١	٨٥,٠٧٧	٧٢,٣٣٣	٥٢,٨١٠	٥٠,٥٢٨	الفوائد ومنها:
١,٤٩٣	١,٤٢١	٦,٠٩١	٣,٤١٨	٣,٤١٦	٢,٨٤٠	٣,٥٩٨	٣,٧٣٧	فوائد خارجية
٣٧,٩٣٩	٢٤,١٥٨	١٠٩,٤٣٣	٨٤,٤٥٥	٦١,١٣٤	٥٣,١٢٨	٣٢,٦٧٢	٣٠,٦٩١	فوائد محلية (لغير الحكوميين)
٥,٤٥٣	٥,٤٦٠	١٧,٨٨٠	١٦,٤٢٠	٢٠,٤٠٠	١٦,١٧٨	١٦,٤٠٣	١٥,٨٩٢	فوائد محلية (لوحدة الحكومة العامة)
٢	١	٢٠٨	١٤٨	١٢٧	١٨٧	١٣٨	٢٠٨	أخرى
٢٩,٣١٣	٢٢,١٣٩	١٤٥,٨٣٨	١٥٠,١٩٣	١٢٣,١٢٥	١٠٢,٩٧٤	١٢٧,٠٣٣	٩٢,٣٧١	الدعم والمنح والمزايا الإجتماعية
٢١,٧٠٩	١٦,١٩٤	١١٢,٩٨٧	١٣٤,٩٦٣	١١١,٢١١	٩٣,٥٧٠	٩٣,٨٣٠	٨٤,٢٠٥	الدعم
٢١,٠٠٠	١٥,٦٠٥	١١٠,٧٤٦	١٣١,٨٨٥	١٠٨,٣١٦	٩١,٢١٦	٩١,١٨٥	٨٢,٠١٧	لمؤسسات حكومية غير مالية، ومنها:
٦,٣٣٣	٦,٤٢٣	٢٦,٦٠٠	٣٠,٢٨٢	٣٢,٧٤٣	١٦,٨١٩	٢١,٠٧٢	١٦,٤٤٥	دعم السلع التموينية
١٢,٣٠٠	٧,٢٠٠	٧٠,٠٠٠	٩٥,٥٣٥	٦٧,٦٨٠	٦٦,٥٢٤	٦٢,٧٠٣	٦٠,٢٤٩	دعم السلع البترولية
٧٠٩	٥٨٩	٢,٢٤٠	٣,٠٧٨	٢,٨٩٥	٢,٣٥٤	٢,٦٤٥	٢,١٨٨	لمؤسسات مالية حكومية
٨٢٦	١,٨٤٤	٦,٠١٣	٥,٣٠٥	٥,٣١٩	٤,٣٨٠	٤,٢١٣	٣,٨٩٠	المنح
١٧	٦٧	١٨٣	٢١٩	٢٠٠	١٢٨	١٦٩	٢	للحكومات الأجنبية
٠,٢	٠,٢	-	٠,٢	١,٢	-	-	-	للمؤسسات الدولية
٨٠٨	١,٧٧٦	٥,٨٣٠	٥,٠٨٥	٥,١١٨	٤,٢٥٢	٤,٠٤٤	٣,٨٨٩	لجهات الحكومة العامة
٦,٤٨٦	٣,٨٧٢	٢٣,٩٠٩	٩,٣٦٧	٦,١١٨	٤,٤٨٣	٢٨,٧٠٧	٤,٠٥٠	مزايا إجتماعية
١,٠١٧	٢,٥٠٩	٢,٦٥٨	٢,٥٨١	٢,٠٤٨	١,٤٦٤	١,٢٣٦	٩٩٣	مزايا الأمان الإجتماعي
٥,٢٠٠	١,٢٥٠	٢٠,٧٠٠	٦,٢٠٠	٣,٤٣٨	٢,٤٠٠	٢٦,٨٠٥	٢,٦٠٠	مساعدات إجتماعية ^{١/٣}
٢٤١	٩٢	٤٨٤	٥١٦	٥٧٢	٥٧٠	٦٢٥	٤١٨	نفقات خدمية لغير العاملين
٢٩	٢١	٦٧	٧٠	٦٠	٤٩	٤١	٣٨	مزايا إجتماعية للعاملين
١٠,٥٧٤	١٠,٢٦٩	٣٣,٣٢٥	٣٠,٧٩٦	٣١,٣٦٤	٢٨,٩٠١	٢٧,٠٠٧	٢٣,٨٩٢	المصروفات الأخرى
٥٨٣	٧٥٩	٣,٠٧٩	٣,٠٢٦	٣,٣٦٥	٣,٩٠٩	٣,٩٠٩	٣,٣٨٧	جارية
٢١	١٨	٨٨	٥٨	٦٧	٧٤	١٠٠	٩٥	ضرائب ورسوم
٣٦	١٢٠	٣٣٠	٣٤٥	١٦٢	٢٤٦	٢٥٦	٣٢٤	اشتراكات
٥٢٦	٦٢١	٢,٦٦١	٢,٦٢٣	٣,١٣٦	٣,٥٨٩	٣,٥٥٣	٢,٩٦٧	اخرى متنوعة
٩,٩٩٠	٩,٥١١	٣٠,٢٤٦	٢٧,٧٧٠	٢٨,٠٠٠	٢٤,٩٩٢	٢٣,٠٩٨	٢٠,٥٠٥	المصروفات الأخرى الإجمالية والإحتياطيات العامة ^{١/٣}
٦,١٧٣	٦,٦٨٢	٥٥,٦١٨	٣٥,٩١٨	٣٩,٨٨١	٤٨,٣٥٠	٤٣,٤٣٠	٣٤,١٩١	شراء أصول غير مالية (الاستثمارات)
٥,٦٣١	٦,١٧٧	٤٩,٢٩٧	٢٨,٩٩٧	٣٣,٣٠٣	٣٩,٢٠٥	٣٤,٦٥٤	٢٨,١٨٦	الأصول الثابتة
٥,٥٠٩	٦,٠٧٠	٤٨,١١٨	٢٨,٣٩٨	٣٢,٦٤٨	٣٨,٦٢٢	٣٤,١٦١	٢٧,٧٣٤	استثمار مباشر (شامل الرسوم الجمركية)
١٢٢	١٠٧	١,١٧٩	٥٩٩	٦٥٥	٥٨٣	٤٩٣	٤٥٢	نفقات إيرادية مؤجلة (تشغيل)
١٨٠	٦٩	٩٤٥	٥٨٣	٥٠٨	٦٨٠	٤٤٨	٢٧٠	الأصول غير المنتجة ^{١/٤}
٣٦٢	٤٣٧	٤,٧٢٦	٦,٣٣٧	٦,٠٧٠	٨,٤٦٥	٨,٣٢٩	٥,٧٣٥	أخرى

المصدر: وزارة المالية

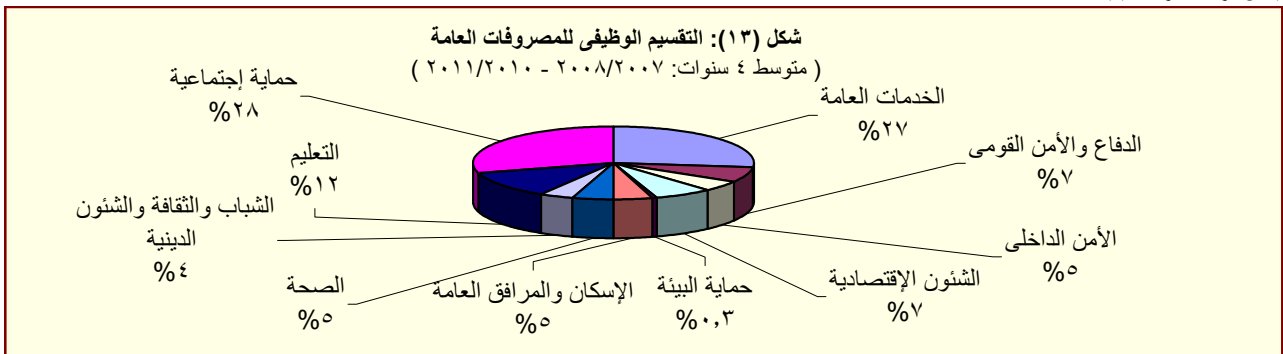
* بيان مبدئي.

١/ تعكس بيانات الموازنة بعد التصديق عليها من قبل المجلس الأعلى للقوات المسلحة وفقاً للقرار رقم ٢٧ لعام ٢٠١٢.

٢/ يعكس مساهمات الخزائن في صناديق المعاشات.

٣/ يتضمن الإنفاق على القوات المسلحة.

٤/ يعكس شراء الأصول الطبيعية.



المصدر: وزارة المالية