

القسم الأول: نظرة عامة على الأداء الإقتصادي والمالي (تابع)

يوليو-أكتوبر *٢٠١٣/١٢	٢٠١٣/١٢ <sup>١</sup>	٢٠١٢/١١	٢٠١١/١٠	٢٠١٠/٠٩	٢٠٠٩/٠٨	٢٠٠٨/٠٧
	موازنة			فعلي		
<b>د. مؤشرات المالية العامة<sup>١</sup></b>						
<b>١- قطاع الموازنة العامة (بالمليون جنيه)<sup>٢</sup></b>						
٧٢,٧٦٢	٣٩٣,٤٧٦	٣٠٣,٦٢٢	٢٦٥,٢٨٦	٢٦٨,١١٤	٢٨٢,٥٠٥	٢٢١,٤٠٤
١٤١,٦٩٩	٥٣٣,٧٨٥	٤٧٠,٩٩٢	٤٠١,٨٦٦	٣٦٥,٩٨٧	٣٥١,٥٠٠	٢٨٢,٢٩٠
٢٤,٧٢٧	١,٤٣٨٣	٦٢,٢٦٤	٤٩,٣٨٣	٢٥,٧٠٥	١٩,٠١٦	١٠,٥٩٤
٦٨,٩٣٦	١٤٠,٣٠٩	١٦٧,٣٧٠	١٣٦,٥٨٠	٩٧,٨٧٢	٦٨,٩٩٥	٦٠,٨٨٦
٦٩,٦١٤	١٣٤,٩٩٥	١٦٦,٧٠٥	١٣٤,٤٦٠	٩٨,٠٣٨	٧١,٨٢٦	٦١,١٢٢
<b>٢- قطاع الموازنة العامة<sup>٣</sup> (معدل نمو سنوي)</b>						
١٣,٥	١٢,٥	١٤,٥	-١,١	-٥,١	٢٧,٦	٢٢,٩
٣٠,٧	١٤,٩	٨,٠	١٢,٧	٤,٥	١٩,٠	٢٠,٠
-٢١,٢	٧,٨	٣١,٤	-٢٥,٠	-١٨,٢	٤١,٧	٢٧,٨
٢٧,٨	١٢,١	١٧,٢	٩,٨	٤,١	٢٤,٥	٢٧,١
٢٥,٦	٢٣,٦	٢٧,٦	١٢,٨	١٢,١	٢١,٢	٢٠,٥
٤٤,٦	٢٦,٩	٢٢,٨	١٧,٦	٣٧,٠	٤,٥	٥,٩
<b>٣- قطاع الحكومة العامة (مليون جنيه)<sup>٤</sup></b>						
--	--	٣٤٨٨٦٤	٣٠٢,٠١٠	٣٠٣,٣٧٤	٢٨٨,٥٤٤	٢٤٨,٨٣٤
--	--	٥١٦٤٢٢	٤٤٠,٤١١	٣٩٦,٦٩٣	٣٥٦,٩٤٢	٣٠٥,٧٩٤
--	--	١٦٥٦٩٢	١٣٤,١٣٨	٩٨,٧٩٦	٧٢,٣٧٨	٦٧,٥٦٣
<b>٤ - نسبة إلى الناتج المحلي الإجمالي<sup>٥</sup></b>						
<b>قطاع الموازنة العامة<sup>٦</sup></b>						
٤,١	٢٢,١	١٩,٧	١٩,٣	٢٢,٢	٢٧,١	٢٤,٧
٣,٢	١٥,٠	١٣,٤	١٤,٠	١٤,١	١٥,٧	١٥,٣
٠,٩	٧,١	٦,٢	٥,٣	٨,١	١١,٤	٩,٤
٨,٠	٣٠,٠	٣٠,٥	٢٩,٣	٣٠,٣	٣٣,٧	٣١,٥
٢,٥	٧,٧	٨,٠	٧,٠	٧,١	٧,٣	٧,٠
٢,٥	٧,٥	٦,٨	٦,٢	٦,٠	٥,١	٥,٦
١,٤	٠,١	٤,٠	٣,٦	٢,١	١,٨	١,٢
٣,٩	٧,٩	١٠,٩	١٠,٠	٨,١	٦,٦	٦,٨
٣,٩	٧,٦	١٠,٨	٩,٨	٨,١	٦,٩	٦,٨
<b>الحكومة العامة<sup>٦</sup></b>						
--	--	٤,٧	٤,٢	٣,٠	٢,٧	٣,٠
--	--	١٠,٧	٩,٨	٨,٢	٦,٩	٧,٥

المصدر: وزارة المالية

-- بيان غير متاح.

\* بيان مبدئي.

١/ تعكس بيانات الموازنة بعد التصديق عليها من قبل المجلس الأعلى للقوات المسلحة وفقاً للقرار رقم ٢٧ لعام ٢٠١٢.

٢/ تم إعادة تبويب عمليات الموازنة العامة لتتفق مع معايير صندوق النقد الدولي والمعروفة بـ GFS ٢٠٠١ (على أساس نقدي).

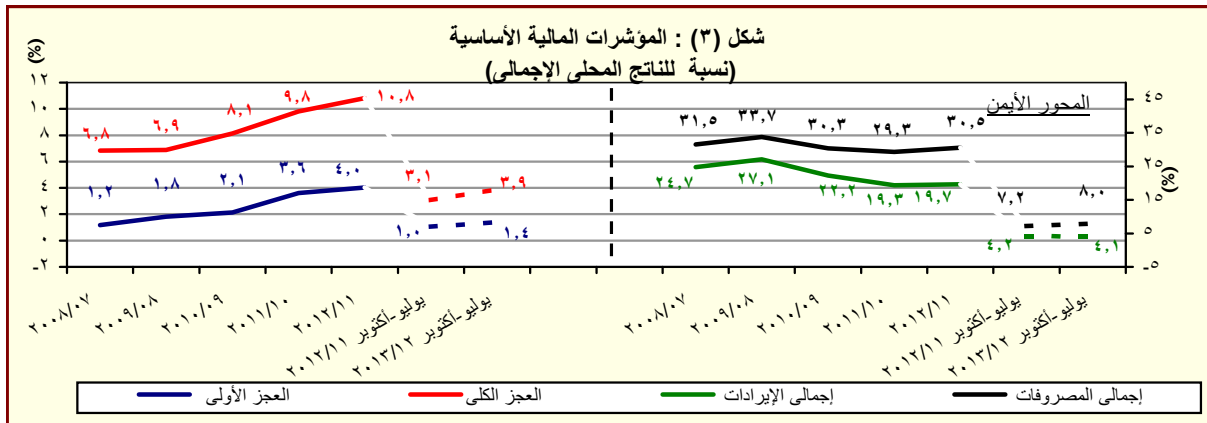
٣/ يشمل قطاع موازنة الجهاز الإداري والمحليات، والهيئات الخدمية العامة.

٤/ العجز الكلي مخصصاً منه الفوائد المدفوعة.

٥/ العجز الكلي بدون صافي حيازة الأصول المالية.

٦/ يشمل المعاملات المالية لكل من أجهزة الموازنة العامة، وبنك الإستثمار القومي، وصناديق التأمين والمعاشات، ومع مراعاة إستبعاد كافة المعاملات البنكية للجهات الثلاث لمنع ازدواجية الحساب.

٧/ قامت وزارة التخطيط بتقدير قيمة الناتج المحلي الإجمالي لعام ٢٠١٣/٢٠١٢ بنحو ١٧٧٨ مليار جنيه، مقارنةً بناتج محلي إجمالي معدل قدره ١٥٤٢,٣ مليار جنيه لعام ٢٠١٢/٢٠١١.



المصدر: وزارة المالية

\* بيان مبدئي، تحت المراجعة.