

جدول (٣٩): ميزان المدفوعات (تابع) - ميزان المعاملات الرأسمالية
بيان سنوي

(مليون دولار)

| * ٢٠١٢/٢٠١١ | # ٢٠١١/٢٠١٠ | # ٢٠١٠/٢٠٠٩ | ٢٠٠٩/٢٠٠٨ | ٢٠٠٨/٢٠٠٧ | ٢٠٠٧/٢٠٠٦ | |
|-------------|-------------|-------------|-----------|-----------|-----------|---------------------------------------------------------|
| ١,٤٠٤- | ٤,١٩٩- | ٨,٩٨٠ | ٢,٢٨٥ | ٧,٥٥٨ | ٨٥٣ | ميزان المعاملات الرأسمالية |
| ٩٦- | ٣٢- | ٣٦- | ٣- | ٢ | ٣٩- | الحساب الرأسمالي |
| ١,٣٠٨- | ٤,١٦٦- | ٩,٠١٦ | ٢,٢٨٧ | ٧,٥٥٥ | ٨٩٢ | الحساب المالي |
| ٢٤٩- | ٩٥٨- | ٩٧٧- | ١,٣٤١- | ١,١١٣- | ٥٣٦- | تدفقات الاستثمار في الخارج |
| ٢,٠٧٨ | ٢,١٨٩ | ٦,٧٥٨ | ٨,١١٣ | ١٣,٢٣٧ | ١١,٠٥٣ | تدفقات الاستثمارات المباشرة في مصر (صافي) ^{١/} |
| ١٤٩- | ١١٨- | ٥٢٢- | ٤١١- | ٩٦٠- | ٥٥٨- | استثمارات محفظة الأوراق المالية للخارج |
| ٥,٠٢٥- | ٢,٥٥١- | ٧,٨٧٩ | ٩,٢١١- | ١,٣٧٤- | ٩٣٧- | صافي تدفقات محفظة الأوراق المالية في مصر ^{٢/} |
| ٨٠ | ٢١١ | ١,٣٥٧ | ١,٠١٣- | ٧٧٥ | ٥٥١- | و منها السندات ^{٣/} |
| ٢,٠٣٧ | ٢,٧٢٨- | ٤,١٢٣- | ٥,١٣٦ | ٢,٢٣٦- | ٨,١٣١- | صافي الاستثمارات الأخرى |
| ١٠٢- | ١,٥٠١ | ٣,٠٠٤ | ١,٢٥٢ | ١,١٧٨ | ٢,٠٣٩ | صافي الاقتراض |
| ٦٨٣- | ٨٢٩- | ٨٠ | ١٢٢ | ٦٥٨- | ٢٣٤- | القروض المتوسطة وطويلة الأجل |
| ١,٢٩٠ | ١,١٤٨ | ١,٨٣٥ | ٢,٠١٠ | ١,٠٠٩ | ١,٧٨٠ | المستخدم |
| ١,٩٧٣- | ١,٩٧٧- | ١,٧٥٥- | ١,٨٨٩- | ١,٦٦٦- | ٢,٠١٥- | السداد |
| ١٨ | ٦٣- | ١٢ | ٤٢٩- | ١٤٤- | ١٩٢- | تسهيلات موردين ومشتريين متوسطة الأجل |
| ١٠٤ | ٧٣ | ١٠٣ | ٦٠ | ٢٠ | ٨٩ | المستخدم |
| ٨٦- | ١٣٦- | ٩٢- | ٤٨٩- | ١٦٤- | ٢٨١- | السداد |
| ٥٦٣ | ٢,٣٩٣ | ٢,٩١٣ | ١,٥٥٩ | ١,٩٧٩ | ٢,٤٦٥ | صافي تسهيلات موردين ومشتريين قصيرة الأجل |
| ١,١٦٣ | ٣,٤٢٧- | ٩,٦٦٩- | ٣,٧٤٤ | ٤,٤٠٣- | ١٠,٩٤٢- | أصول أخرى |
| ٢٨ | ٦٤- | ٤١- | ٤٩ | ٤٨- | ٢١٥- | البنك المركزي المصري |
| ٤,٣٦٦ | ١,٦٠٩- | ٢,٠٧٣- | ٨,٣١٤ | ٢,٤٨٦- | ٩,٩٠١- | البنوك الأخرى |
| ٣,٢٣٠- | ١,٧٥٤- | ٧,٥٥٥- | ٤,٦١٩- | ١,٨٦٨- | ٨٢٦- | أخرى |
| ٩٧٥ | ٨٠٢- | ٢,٥٤٢ | ١٤٠ | ٩٨٩ | ٧٧١ | خصوم أخرى |
| ٩٩٤ | ٤٤- | ١,١٨٧ | ٦ | ٠ | ١٦ | البنك المركزي المصري |
| ١٨- | ٧٥٨- | ١,٣٥٥ | ١٣٤ | ٩٨٩ | ٧٥٥ | البنوك الأخرى |
| ١,٩٤٦- | ٥٣٣ | ١,٣٠٦- | ١,٢٣٨- | ٣,٠٢٥- | ٢,١٦٠ | السهم والخطأ (صافي) |
| ١١,٢٧٨- | ٩,٧٥٤- | ٣,٣٥٦ | ٣,٣٧٨- | ٥,٤٢٠ | ٥,٢٨٢ | الميزان الكلي |

المصدر: البنك المركزي المصري.

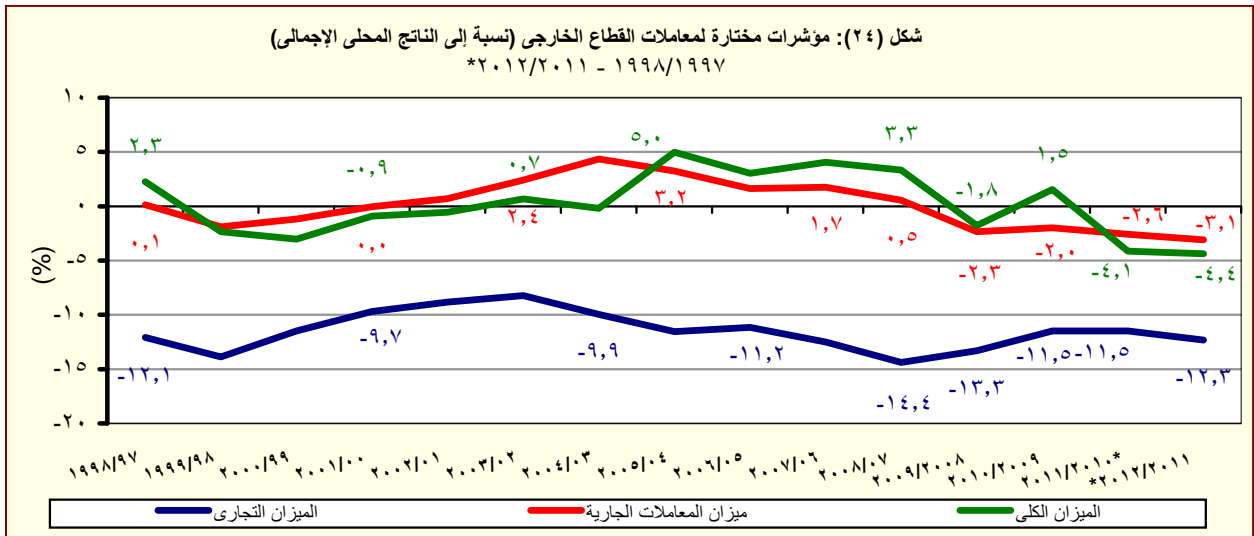
* مبدئي.

أرقام معدلة من البنك المركزي.

١/ تتضمن استثمارات أجنبية مباشرة في قطاع البترول منذ الربع الأول من العام المالي ٢٠٠٥/٠٤.

٢/ تتضمن ٢٠٠٨/٠٧ سندات بالجنه المصري (تدفقات للداخل)، و صافي تعاملات الأجنبي في أذون الخزانة المصرية (تدفقات للداخل)، بالإضافة إلى صافي تعاملات الأجنبي في شهادات الإيداع المصرية (تدفقات للخارج).

٣/ بدءاً من نوفمبر ٢٠٠٣، قام البنك المركزي المصري بتغيير التقييم الخاص بالسندات الدولارية السيادية (أصدرت في يوليو ٢٠٠١ بقيمة ١,٥ مليار دولار) لتوضع تحت بند صافي إستثمارات المحافظ في مصر بدلاً من صافي الاقتراض كما كان متبع في السابق. قيم السندات عاليه غير متضمنة تلك المملوكة من قبل المؤسسات المقيمة داخل مصر.



المصدر: البنك المركزي المصري.

* مبدئي.