

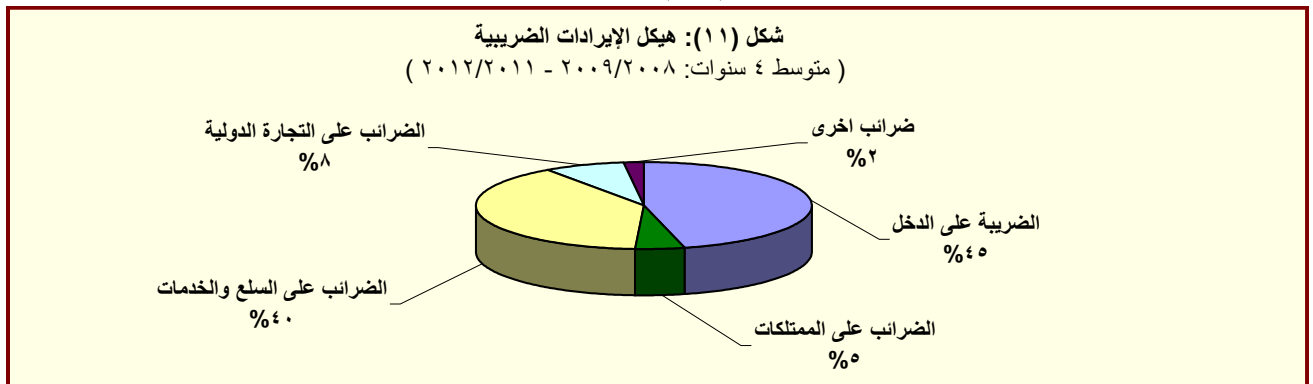
جدول (١٢- أ) هيكل الإيرادات العامة  
(الإيرادات الضريبية)

(مليون جنيه)

٢٠١٣/١٢	٢٠١٢/١١	٢٠١٣/٢٠١٢	٢٠١٢/١١	٢٠١١/١٠	٢٠١٠/٠٩	٢٠٠٩/٠٨	٢٠٠٨/٠٧	
يوليو-أكتوبر	يوليو-أكتوبر	(موازنة)						فعليات
٧٢.٧٦٢	٦٤.١٠٣	٣٩٣.٤٧٦	٣٠٣.٦٢٢	٢٦٥.٢٨٦	٢٦٨.١١٤	٢٨٢.٥٠٥	٢٢١.٤٠٤	إجمالي الإيرادات
٥٦.٠١٠	٤٢.٨٥٦	٢٦٦.٩٠٥	٢٠٧.٤٤١	١٩٢.٠٧٢	١٧٠.٤٩٤	١٦٣.٢٢٢	١٣٧.١٩٥	الإيرادات الضريبية
٢١.٩٧٩	١٣.١٩٨	١٢١.٦٥٤	٩١.٢٤٥	٨٩.٥٩٣	٧٦.٦١٨	٨٠.٢٥٥	٦٧.٠٥٩	الضريبة على الدخل والأرباح والمكاسب الرأسمالية ومنها
٥.٦٦٨	٤.٧٧٧	٢٠.٨٣٥	١٦.٠١٠	١٣.٣٩٣	١١.٤٠١	٩.١٤٤	٧.٣٥١	ضرائب على الدخل من التوظيف
٩٩٧	٤٨١	٩.٠٨١	٥.٥٨٢	٥.٤٨٥	٤.٩١٨	٥.٠٨٠	٤.١٠٢	ضرائب على الدخل بخلاف التوظيف
٥	٦	٩٨	١٠.٤	١٧٧	٨٤	٦٠	٤٣	ضرائب على الأرباح الرأسمالية
١٥.٣٠٩	٧.٩٣٥	٨٩.٧٤٠	٦٩.٥٥٠	٧٠.٥٣٨	٦٠.٢١٥	٦٥.٩٧١	٥٥.٥٦٣	الضريبة على أرباح شركات الأموال ومنها
.	.	٤٥.٨١٦	٣٤.٠٧٥	٣٤.٣٠٨	٣٢.١٨١	٣٤.١٣٥	٢٩.٢٦٨	من هيئة البترول
٤.١٥٠	٣.٩٠٠	١٤.٠٩٥	١١.٨٠٠	١٠.٩٠٠	٩.٤٤٣	١٠.٣٩١	١٠.٢٦٨	من قناة السويس
٥.٣٦٩	٤.٠٣٥	٢٩.٨٢٩	٢٣.٦٧٤	٢٥.٣٣٠	١٨.٥٧٦	٢١.٤١٦	١٥.٩٩٧	من الشركات الأخرى
٥.٧٢٦	٤.٠٢٨	١٩.٤٠٣	١٣.٠٨٩	٩.٤٥٢	٨.٧٧٠	٢.٧٦٣	٢.٠٥٢	الضرائب على الممتلكات
١٧٢	.	١.٠٠٤	٥٢٠	٣١٧	٥١٨	٦١٢	٤٠٧	ضرائب دورية على الممتلكات
٥٨	.	٢٥٢	١٧٥	١٧٨	١٨٩	٢٧٨	١٧٦	ضريبة الأراضي
١١٤	.	٧٥٢	٣٤٦	١٣٩	٣٢٩	٣٣٤	٢٣١	ضريبة المباني
٤.٩٤٨	٣.٤١٤	١٥.٥٥٤	١٠.٥٧٥	٧.٣٢٣	٦.٤١٥	٥٤٦	٥٣٤	ضريبة على العمليات المالية التجارية والرأسمالية ومنها
٤.٧٨٣	٣.٢٥٣	١٤.٨٥٤	٩.٩٠٣	٦.٧١١	٥.٨٠٨	-	-	ضريبة على عوائد أذون وسندات الخزانة
٦٠٧	٦١٤	٢.٨٤٤	١.٩٩٣	١.٨١٣	١.٨٣٧	١.٦٠٥	١.١١١	ضرائب ورسوم على السيارات
٢٣.٦١٩	٢١.٠٥٧	١٠٠.٧٠٢	٨٤.٥٩٤	٧٦.٠٦٨	٦٧.٠٩٥	٦٢.٦٥٠	٤٩.٧٤٧	الضرائب على السلع والخدمات ومنها
١١.٣٢٧	١٠.٧٢٤	٤٣.٥٦١	٣٧.١٧٤	٣١.٨٧٣	٣٠.٧١٢	٢٧.٦٠٥	٢٥.٤٤٨	الضريبة العامة على المبيعات
٤.٢٣١	٤.٣٥٠	١٩.٦٣٨	١٥.٥٦٦	١٢.٩٢٣	١١.٧٣٥	٩.٥٤٢	٨.٩٢٧	سلع محلية
٧.٠٩٦	٦.٣٧٣	٢٣.٩٢٣	٢١.٦٠٧	١٨.٩٥٠	١٨.٩٧٧	١٨.٠٦٣	١٦.٥٢١	سلع مستوردة
٣.٠٠٧	٢.٦٨٠	١٢.٥١٣	٩.١٤١	٩.٣٩١	٩.١٥٢	٨.٨٠٤	٧.٠٥٨	ضريبة المبيعات على الخدمات
٦.٠٨٢	٤.٨٦٦	٢٧.٣١١	٢٥.٩٨٥	٢٣.١٢٢	١٥.٥١٦	١٤.٤٥١	٧.١٦٤	ضرائب على سلع جدول رقم "١" محلية
٢٢	٢٩	١٠٠	٧١	٥٥	٥٠	٢٣	٢٧	ضرائب على سلع جدول رقم "١" المستوردة
٣١٩	٢٦٥	١.٠٦٢	٨٨٠	٨٧٣	٩١٧	١.٠٥٦	٦٨٤	ضرائب على الخدمات الخاصة
١.٤٠٩	١.١٨١	٨.٥٦٨	٥.٤٦٥	٥.٠٦٥	٥.٠٦٢	٥.١٦٥	٤.٣٠٣	ضرائب الدمغة (عدا دمغة الماهيات)
٤.٤٤٦	٤.٣٣٢	٢٠.٧٥٩	١٤.٧٨٨	١٣.٨٥٨	١٤.٧٠٢	١٤.٠٩١	١٤.٠٢٠	الضرائب على التجارة الدولية (الجمارك) ومنها
٤.٢١٧	٤.٠٤٨	١٩.٧١٠	١٣.٩٥٥	١٢.٩٩٧	١٣.٢٤٢	١٣.٠٦٤	١٢.٩٥٦	ضرائب جمركية قيمة
٢٤٠	٢٤٠	٤.٣٨٨	٣.٦٩٤	٣.١٠٢	٣.٣٠٩	٣.٤٦٤	٤.٣١٧	ضرائب أخرى

المصدر: وزارة المالية  
\* بيان مبدئي.

١/ تعكس بيانات الموازنة بعد التصديق عليها من قبل المجلس الأعلى للقرارات المسلحة وفقاً للقرار رقم ٢٧ لعام ٢٠١٢.



المصدر: وزارة المالية