

جدول (١١) القطاع الحكومي : ملخص المعاملات الرئيسية للموازنة العامة <sup>٢٠١١</sup>

(مليون جنيه)

فعليات							٢٠١٣/٢٠١٢	
٢٠١٣/٢٠١٢	٢٠١٢/٢٠١١	٢٠١٢/٢٠١١	٢٠١١/٢٠١٠	٢٠١٠/٢٠٠٩	٢٠٠٩/٢٠٠٨	٢٠٠٨/٢٠٠٧	٢٠١٣/٢٠١٢	
يوليو-أكتوبر	يوليو-أكتوبر							
٧٢,٧٦٢	٦٤,١٠٣	٣٠,٣٦٢٢	٢٦٥,٢٨٦	٢٦٨,١١٤	٢٨٢,٥٠٥	٢٢١,٤٠٤	٣٩٣,٤٧٦	إجمالي الإيرادات
٥٦,٠١٠	٤٢,٨٥٦	٢٠,٧٤١٠	١٩٢,٠٧٢	١٧٠,٤٩٤	١٦٣,٢٢٢	١٣٧,١٩٥	٢٦٦,٩٠٥	الإيرادات الضريبية
٢١,٩٧٩	١٣,١٩٨	٩١,٢٤٥	٨٩,٥٩٣	٧٦,٦١٨	٨٠,٢٥٥	٦٧,٠٥٩	١٢١,٦٥٤	الضريبة على الدخل
٥,٧٢٦	٤,٠٢٨	١٣,٠٨٩	٩,٤٥٢	٨,٧٧٠	٢,٧٦٣	٢,٠٥٢	١٩,٤٠٣	الضرائب على الممتلكات
٢٣,٦١٩	٢١,٠٥٧	٨٤,٥٩٤	٧٦,٠٦٨	٦٧,٠٩٥	٦٢,٦٥٠	٤٩,٧٤٧	١٠٠,٧٠٢	الضرائب على السلع والخدمات
٤,٤٤٦	٤,٣٣٢	١٤,٧٨٨	١٣,٨٥٨	١٤,٧٠٢	١٤,٠٩١	١٤,٠٢٠	٢٠,٧٥٩	الضرائب على التجارة الوالية (الجمارك)
٢٤٠	٢٤٠	٣,٦٩٤	٣,١٠٢	٣,٣٠٩	٣,٤٦٤	٤,٣١٧	٤,٣٨٨	ضرائب أخرى
١٦,٧٥٢	٢١,٢٤٧	٩٦,٢١٢	٧٣,٢١٤	٩٧,٦٢١	١١٩,٢٨٣	٨٤,٢٠٩	١٢٦,٥٧٠	الإيرادات غير الضريبية
١١٩-	٥,٩٣٠	١,٠١٠٤	٢,٢٨٧	٤,٣٣٣	٧,٩٨٤	١,٤٦٣	٩,٠٢١	المنح
١٧٣-	٥,٩٢٠	٩,٣٣٩	٩٢٤	٣,٤٩٧	٧,٥٣٥	١,١٥٥	٨,٢٢٠	من حكومات أجنبية
٠	٠	٩٥	٣٩٢	٣٣٢	١٤٨	١٠٩	٤٠٠	من منظمات دولية
٥٤	١١	٦٧٠	٩٧١	٥٠٣	٣٠١	١٩٨	٤٠٢	من جهات حكومية
١٦,٨٧١	١٥,٣١٧	٨٦,١٠٨	٧٠,٩٢٧	٩٣,٢٨٨	١١١,٢٩٩	٨٢,٧٤٦	١١٧,٥٤٩	إيرادات أخرى
١٠,٧٣٦	١٠,٤٧٠	٥٥,٩٧٩	٤١,١٨٨	٥٤,٥٧١	٥٣,٣٩٥	٥٢,٤٥٥	٦٩,٩٧٣	عوائد الملكية
٤,٢٩٨	٣,٥٥٠	١٧,٨١٩	١٧,٤٠٥	١٧,٢١٢	١٦,٢١٦	١٢,٠٣٧	١٧,١٠٤	حصيلة بيع السلع والخدمات
١٠٧	٨٥	٥١٩	٦٤٠	٤٢١	٥٦٦	٢٤٧	٨,٠٠٣	تعويضات وغرامات
٤٩	٤٠	٦٧٣	٩١٦	٦٨٤	٥١٤	٥٥٧	٥٧	تحويلات اختيارية
١,٦٨٢	١,١٧١	١١,١١٨	١٠,٧٧٩	٢٠,٤٠٠	٤٠,٦٠٨	١٧,٤٥٠	٢٢,٤١٣	أخرى
١٤١,٦٩٩	١١٠,٩٠٤	٤٧٠,٩٩٢	٤٠١,٨٦٦	٣٦٥,٩٨٧	٣٥١,٥٠٠	٢٨٢,٢٩٠	٥٣٣,٧٨٥	إجمالي المصروفات
٤٥,١٩٤	٣٥,٩٩٣	١٢٢,٨١٨	٩٦,٢٧١	٨٥,٣٦٩	٧٦,١٤٧	٦٢,٨٣٩	١٣٦,٦٢٧	الأجور وتعويضات العاملين
٥,٥٦٠	٤,٧٨١	٢٦,٨٢٦	٢٦,١٤٨	٢٨,٠٥٩	٢٥,٠٧٢	١٨,٤٧٠	٢٨,٧٦٥	شراء السلع والخدمات
٤٤,٨٨٧	٣١,٠٤٠	١٠٤,٤٤١	٨٥,٠٧٧	٧٢,٣٣٣	٥٢,٨١٠	٥٠,٥٢٨	١٣٣,٦١٢	القوائد
٢٩,٣١٣	٢٢,١٣٩	١٥٠,١٩٣	١٢٣,١٢٥	١٠٢,٩٧٤	١٢٧,٠٣٣	٩٢,٣٧١	١٤٥,٨٣٨	الدعم والمنح والمزايا الإجتماعية
١٠,٥٧٤	١٠,٢٦٩	٣٠,٧٩٦	٣١,٣٦٤	٢٨,٩٠١	٢٧,٠٠٧	٢٣,٨٩٢	٣٣,٣٢٥	المصروفات الأخرى
٦,١٧٣	٦,٦٨٢	٣٥,٩١٨	٣٩,٨٨١	٤٨,٣٥٠	٤٣,٤٣٠	٣٤,١٩١	٥٥,٦١٨	شراء أصول غير مالية (الاستثمارات)
٦٨,٩٣٦	٤٦,٨٠٢	١٦٧,٣٧٠	١٣٦,٥٨٠	٩٧,٨٧٢	٦٨,٩٩٥	٦٠,٨٨٦	١٤٠,٣٠٩	العجز النقدي <sup>٤</sup>
٦٧٨	٤١٧	٦٦٥-	٢,١٢٠-	١٦٦	٢,٨٣١	٢٣٦	٥,٣١٤-	صافي حيازة الأصول المالية
٦٩,٦١٤	٤٧,٢١٨	١٦٦,٧٠٥	١٣٤,٤٦٠	٩٨,٠٣٨	٧١,٨٢٦	٦١,١٢٢	١٣٤,٩٩٥	العجز الكلي
<b>ملاحظات</b>								
٣,٩	٣,١	١٠,٨	٩,٨	٨,١	٦,٩	٦,٨	٧,٦	العجز الكلي/ الناتج المحلي الإجمالي (%) <sup>١</sup>
١,٤	١,٠	٤,٠	٣,٦	٢,١	١,٨	١,٢	٠,١	العجز الأولي/ الناتج المحلي الإجمالي (%) <sup>١</sup>
٤,١	٤,٢	١٩,٧	١٩,٣	٢٢,٢	٢٧,١	٢٤,٧	٢٢,١	الإيرادات/ الناتج المحلي الإجمالي (%) <sup>١</sup>
٨,٠	٧,٢	٣٠,٥	٢٩,٣	٣٠,٣	٣٣,٧	٣١,٥	٣٠,٠	المصروفات/ الناتج المحلي الإجمالي (%) <sup>١</sup>

المصدر: وزارة المالية.

\* بيان مبدئي.

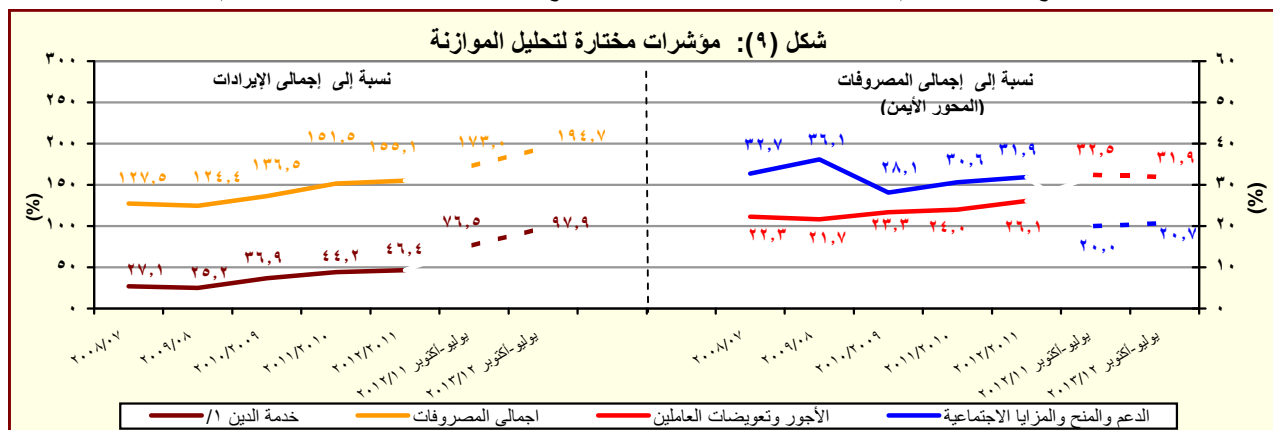
١/ يشمل قطاع موازنة الجهاز الإداري والمحليات، والهيئات الخدمية العامة.

٢/ تم إعادة تويب فعليات الموازنة العامة لتتفق مع معايير صندوق النقد الدولي والمعروفة بـ ٢٠٠١ GFS (على أساس نقدي).

٣/ تعكس بيانات الموازنة بعد التصديق عليها من قبل المجلس الأعلى للقوات المسلحة وفقاً للقرار رقم ٢٧ لعام ٢٠١٢.

٤/ العجز الكلي مطروح منه صافي حيازة الأصول المالية.

٥/ قامت وزارة التخطيط بتقدير قيمة الناتج المحلي الإجمالي لعام ٢٠١٢/٢٠١٢ بنحو ١٧٧٨ مليار جنيه، مقارنة بناتج محلي إجمالي معدل قدره ١٥٤٢,٣ مليار جنيه لعام ٢٠١٢/٢٠١١.



المصدر: وزارة المالية.

١/ تشمل القوائد والإقساط المدفوعة (بدون متأخرات).

## جدول (١١) القطاع الحكومي : ملخص المعاملات الرئيسية للموازنة العامة<sup>(١)</sup> (تابع)

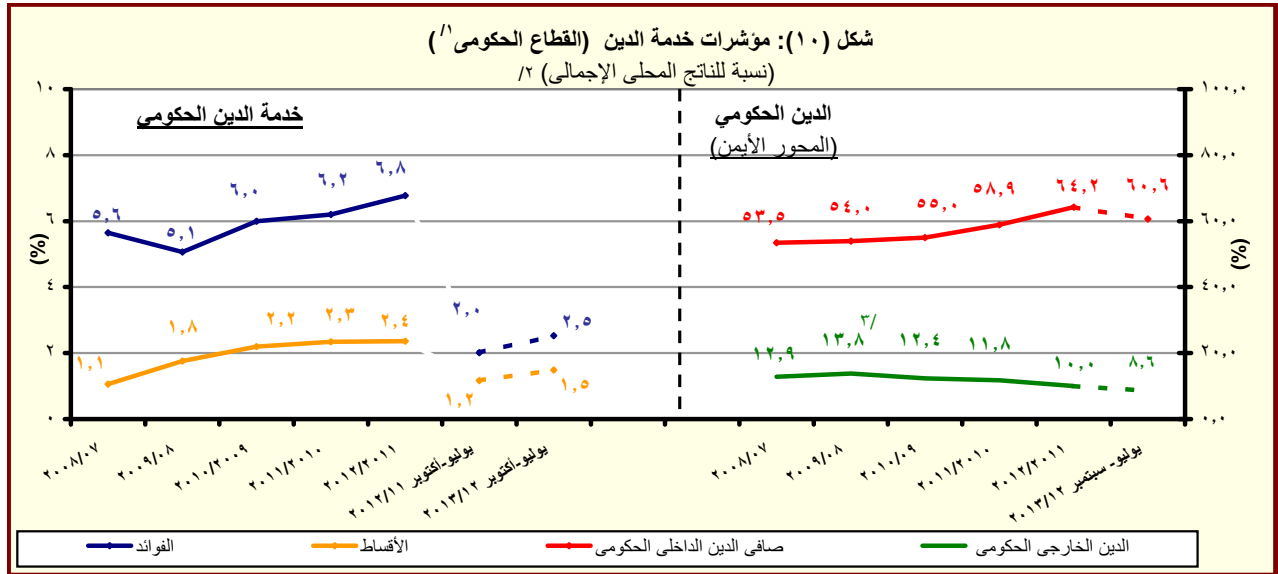
(مليون جنيه)

فعليات						
٢٠١٢/٢٠١١	٢٠١١/٢٠١٠	٢٠١٠/٢٠٠٩	٢٠٠٩/٢٠٠٨	٢٠٠٨/٢٠٠٧	٢٠٠٧/٢٠٠٦	
١٦٦,٧٠٥	١٣٤,٤٦٠	٩٨,٠٣٨	٧١,٨٢٦	٦١,١٢٢	٥٤,٦٩٧	العجز الكلى
١٦٦,٧٠٥	١٣٤,٤٦٠	٩٨,٠٣٨	٧١,٨٢٦	٦١,١٢٢	٥٤,٦٩٧	مصادر التمويل
٠	٢٢	٤٢٥	١٨٣	٦٧٣	١٧٢	صافي حصيلة الخصخصة
١٨٢,٢١٨	١٤٤,٢٩٥	١٠١,٤٩٢	٨٣,٦٢٧	٥٢٧	٣٣,٢٨٦	التمويل المحلى
٣٥,٨٤٤	٣٤,٧١٢	٦١,٢٢٩	١٥,١٩١-	٣,٧١٤	٥٤,٢١٢	تمويل غير مصرفى
١٤٦,٣٧٤	١٠٩,٥٨٣	٤٠,٢٦٣	٩٨,٨١٨	٣,١٨٧-	٢٠,٩٢٦-	تمويل مصرفى
٩٠,٦٢-	٥٠,٢٢	٢,٤٥٨	١,٨١٢-	١١,٤٣٩	٣,٥٨١	الإقتراض الخارجى
-	-	-	-	٣٨,٩٧٠	-	المستخدم من الحساب المجمد فى اهلاك جزء من سندات البنك المركزى
-	-	-	٤-	٥٦-	٦٩٣-	حسابات أخرى مستحقة الدفع
٤٤٣-	٣,٥٥٣	٣٤٧	٦٠٢-	١٤,٧٩١	١٩,٩٢٢	أخرى
١,٥٣٣	٣,٩٢٢	١,٣٢٨	٣,٣٦٦	٤,٢٧٦-	٤٣٢-	فروق إعادة التقييم
١١,٣٧٦-	٧,٤١٩-	٢٢٧-	١٠,٩١٥-	١,١٤٩-	١,١٦٨-	الفرق بين القيمة الحالية والاسمية لأذون الخزانة
٣,٨٣٥	١٤,٩٣٥-	٧,٧٨٥-	٢,٠١٧-	٢٠٣	٢٩	غير موزع

المصدر: وزارة المالية  
\* بيان مبدئى.

١/ تم إعداد البيانات لتتفق مع معايير صندوق النقد الدولي والمعروفة بـ ٢٠٠١ GFS (على أساس نقدى).

٢/ يتضمن الدين الخارجى الحكومى المعاد تبويبه فى ضوء المفاوضات بين وزارة المالية والبنك المركزى والتي أسفرت عن إعادة تبويب الديون المعاد إقراضها ضمن الدين الخارجى للحكومة المركزى ووحدات الحكم المحلى بدلاً من مديونيات "القطاعات الأخرى".



المصدر: وزارة المالية والبنك المركزى المصرى

\* بيان مبدئى تحت المراجعة

١/ يشمل قطاع موازنة الجهاز الإدارى والمحليات، والهيئات الخدمية العامة.

٢/ قامت وزارة التخطيط بتقدير قيمة الناتج المحلى الإجمالى لعام ٢٠١٢/٢٠١١ بنحو ١٧٧٨ مليار جنيه، مقارنةً بناتج محلى إجمالى معدل قدره ١٥٤٢,٣ مليار جنيه لعام ٢٠١٢/٢٠١١.

٣/ قام البنك المركزى المصرى بإعادة تبويب مبلغ ٤,٣ مليار دولار الى المديونية الخارجية للقطاع الحكومى- دون تأثير على جملة الدين الخارجى- الا ان البنك المركزى لم يظهر هذا التعديل الا اعتباراً من شهر سبتمبر من عام ٢٠٠٨.