

جدول (٣٩): ميزان المدفوعات (تابع) - ميزان المعاملات الرأسمالية
بيان سنوي

(مليون دولار)

يوليو - سبتمبر * ٢٠١٢/٢٠١١	يوليو - سبتمبر # ٢٠١١/٢٠١٠	٢٠٠٩/٢٠٠٨	٢٠٠٨/٢٠٠٧	٢٠٠٧/٢٠٠٦	٢٠٠٦/٢٠٠٥	٢٠٠٥/٢٠٠٤
٥٠٢	١٠٠٣٢	٤٠٨٢٤-	٨٠٣٢٥	٢٠٢٨٥	٧٠٥٥٨	٨٥٣
٢١-	٨-	٣٢-	٣٦-	٣-	٢	٣٩-
٥٢٣	١٠٠٤٠	٤٠٧٩١-	٨٠٣٦٢	٢٠٢٨٧	٧٠٥٥٥	٨٩٢
٧٩-	٢٨٤-	٩٥٨-	٩٧٧-	١٠٣٤١-	١٠١١٣-	٥٣٦-
٤٤٠	١٠٥٩٧	٢٠١٨٩	٦٠٧٥٨	٨٠١١٣	١٣٠٢٣٧	١١٠٥٣
٦٣-	٥٨-	١١٨-	٥٢٢-	٤١١-	٩٦٠-	٥٥٨-
١٠٧٣٠-	٥٠٩٠٠	٢٠٥٥١-	٧٠٨٧٩	٩٠٢١١-	١٠٣٧٤-	٩٣٧-
٣٢٥-	٧٢٣	٢١١	١٠٣٥٧	١٠٠١٣-	٧٧٥	٥٥١-
١٠٩٥٥	٦٠١١٥-	٣٠٣٥٣-	٤٠٧٧٧-	٥٠١٣٦	٢٠٢٣٦-	٨٠١٣١-
٢٨٧	١٦٤-	٨٧٦	٢٠٣٥٠	١٠٢٥٢	١٠١٧٨	٢٠٣٩
٤٥٩-	٦٣٠-	١٠٤٦٨-	٥٢٣-	١٢٢	٦٥٨-	٢٣٤-
٣١٣	١١٥	٤٨٥	١٠٢٢٩	٢٠٠١٠	١٠٠٠٩	١٠٧٨٠
٧٧٢-	٧٤٥-	١٠٩٥٣-	١٠٧٥٢-	١٠٨٨٩-	١٠٦٦٦-	٢٠١٥-
٤	١١-	٤٩-	٤٠-	٤٢٩-	١٤٤-	١٩٢-
٢٤	١٤	٨٩	٥٢	٦٠	٢٠	٨٩
٢١-	٢٥-	١٣٨-	٩٢-	٤٨٩-	١٦٤-	٢٨١-
٧٤٢	٤٧٨	٢٠٣٩٣	٢٠٩١٣	١٠٥٥٩	١٠٩٧٩	٢٠٤٦٥
١٠٩١٢	٦٠٥٥٨-	٣٠٤٢٧-	٩٠٦٦٩-	٣٠٧٤٤	٤٠٤٠٣-	١٠٠٩٤٢-
١٦	٢٢-	٦٤-	٤١-	٤٩	٤٨-	٢١٥-
٢٠٤٢١	٦٠٣٢٤-	١٠٦٠٩-	٢٠٠٧٣-	٨٠٣١٤	٢٠٤٨٦-	٩٠٩٠١-
٥٢٥-	٢١٢-	١٠٧٥٤-	٧٠٥٥٥-	٤٠٦١٩-	١٠٨٦٨-	٨٢٦-
٢٤٤-	٦٠٦	٨٠٢-	٢٠٥٤٢	١٤٠	٩٨٩	٧٧١
٤-	٠	٤٤-	١٠١٨٧	٦	٠	١٦
٢٤٠-	٦٠٦	٧٥٨-	١٠٣٥٥	١٣٤	٩٨٩	٧٥٥
٦٨٣-	٢٨٨	٢٠١٦٢-	٦٥٢-	١٠٢٣٨-	٣٠٠٢٥-	٢٠١٦٠
٢٠٣٥٦-	١٥	٩٠٧٥٤-	٣٠٣٥٦	٣٠٣٧٨-	٥٠٤٢٠	٥٠٢٨٢

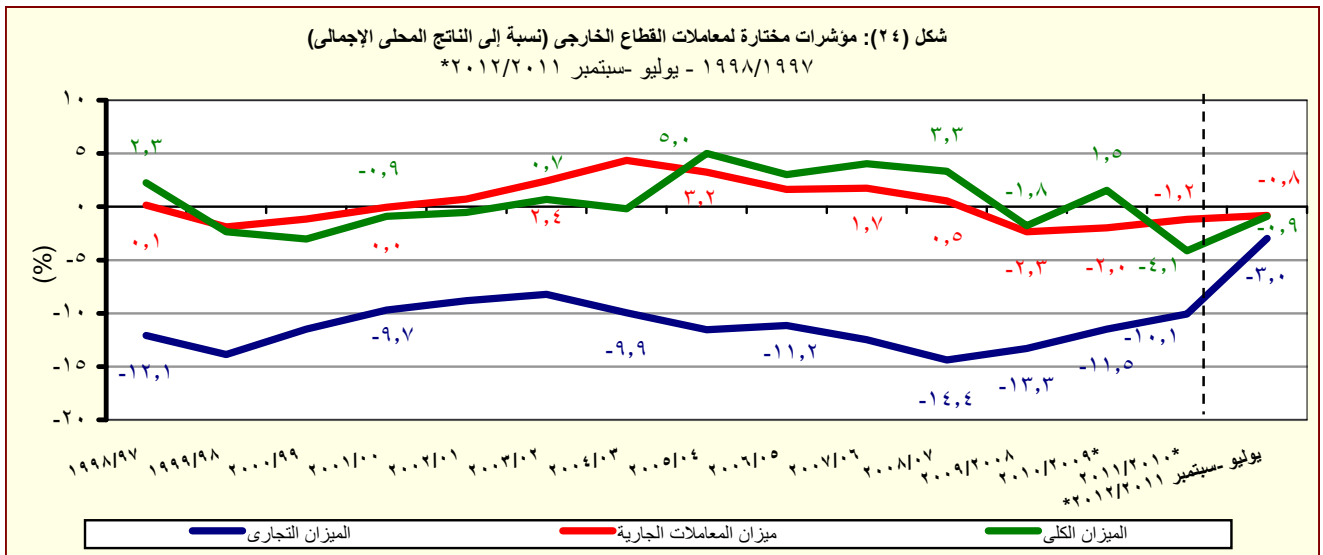
المصدر: البنك المركزي المصري.
* مبدئي.

أرقام معدلة من البنك المركزي.

١/ تتضمن استثمارات أجنبية مباشرة في قطاع البترول منذ الربع الأول من العام المالي ٢٠٠٥/٠٤.

٢/ تتضمن ٢٠٠٨/٠٧ سندات بالجنيه المصري (تدفقات للداخل)، و صافي تعاملات الأجنبي في أنون الخزانة المصرية (تدفقات للداخل)، بالإضافة إلى صافي تعاملات الأجنبي في شهادات الإيداع المصرية (تدفقات للخارج).

٣/ بدءاً من نوفمبر ٢٠٠٣، قام البنك المركزي المصري بتغيير التقييم الخاص بالسندات الجارية السيادية (أصدرت في يوليو ٢٠٠١ بقيمة ١,٥ مليار دولار) لتوضع تحت بند صافي استثمارات المحافظ في مصر بدلاً من صافي الاقتراض كما كان متبع في السابق. قيم السندات عالية غير متضمنة تلك المملوكة من قبل المؤسسات المقيمة داخل مصر.



المصدر: البنك المركزي المصري.
* مبدئي.