

# القسم الثامن

## معاملات القطاع الخارجى

جدول (٣٨)	ميزان المدفوعات – ميزان المعاملات الجارية (بيان سنوى)-----٦٥
جدول (٣٩)	ميزان المدفوعات – ميزان المعاملات الرأسمالية (بيان سنوى)-----٦٦
جدول (٤٠)	ميزان المدفوعات – ميزان المعاملات الجارية (بيان ربع سنوى)-----٦٧
جدول (٤١)	ميزان المدفوعات – ميزان المعاملات الرأسمالية (بيان ربع سنوى)-----٦٨
جدول (٤٢)	مؤشرات قياس أداء معاملات القطاع الخارجى-----٦٩
جدول (٤٣)	بيانات التجارة الخارجية : الميزان التجارى طبقاً للتصنيف الوظيفى للأمم المتحدة-----٧٠
جدول (٤٤)	بيانات التجارة الخارجية : الصادرات طبقاً للتصنيف الوظيفى للأمم المتحدة-----٧١
جدول (٤٥)	بيانات التجارة الخارجية : الواردات طبقاً للتصنيف الوظيفى للأمم المتحدة-----٧٢
جدول (٤٦)	حصيلة الصادرات البترولية-----٧٣
جدول (٤٧)	أهم مؤشرات قطاع السياحة-----٧٣
جدول (٤٨)	حركة الملاحة فى قناة السويس-----٧٣
جدول (٤٩)	الصادرات حسب التوزيع الجغرافى-----٧٣

جدول (٣٨): ميزان المدفوعات - ميزان المعاملات الجارية  
بيان سنوي

(مليون دولار)

* ٢٠١٢/٢٠١١	# ٢٠١١/٢٠١٠	٢٠١٠/٢٠٠٩	٢٠٠٩/٢٠٠٨	٢٠٠٨/٢٠٠٧	٢٠٠٧/٢٠٠٦	
٣١,٦٩٨-	٢٧,١٠٣-	٢٥,١٢٠-	٢٥,١٧٣-	٢٣,٤١٥-	١٦,٢٩١-	الميزان التجاري <sup>١</sup>
٢٦,٩٧٦	٢٦,٩٩٣	٢٣,٨٧٣	٢٥,١٦٩	٢٩,٣٥٦	٢٢,٠١٨	الصادرات
١٣,١٢٩	١٢,١٣٦	١٠,٢٥٩	١١,٠٠٥	١٤,٤٧٣	١٠,٤١٠	بترولى
١٣,٨٤٧	١٤,٨٥٧	١٣,٦١٥	١٤,١٦٤	١٤,٨٨٣	١١,٩١٠	غير بترولى
٥٨,٦٧٤-	٥٤,٠٩٦-	٤٨,٩٩٣-	٥٠,٣٤٢-	٥٢,٧٧١-	٣٨,٣٠٨-	الواردات
١١,٧٧٥-	٩,٢٦٢-	٥,١٦١-	٧,٠٣٢-	٩,٥٦١-	٤,١٢٨-	بترولى
٤٦,٨٩٩-	٤٤,٨٣٤-	٤٣,٨٣٢-	٤٣,٣١٠-	٤٣,٢١٠-	٣٤,١٨٠-	غير بترولى
٥,٣٦٢	٧,٨٧٨	١٠,٣٣٩	١٢,٥٠٢	١٤,٩٦٦	١١,٤٩٨	الخدمات (صافى)
٢٠,٨٧٢	٢١,٨٧٣	٢٣,٥٦٣	٢٣,٨٠١	٢٧,٢١١	٢٠,٤٥٦	المتحصلات
٨,٥٨٥	٨,٠٦٩	٧,٢١٧	٧,٤٨١	٧,٥٦٠	٦,٣٧١	النقل
٥,٢٠٨	٥,٠٥٣	٤,٥١٧	٤,٧٢١	٥,١٥٥	٤,١٧٠	ومنه: قناة السويس
٩,٤١٩	١٠,٥٨٩	١١,٥٩١	١٠,٤٨٨	١٠,٨٢٧	٨,١٨٣	السياحة والسفر
٢٤٦	٤١٩	٨٢٩	١,٩٣٧	٣,٢٨٩	٣,٠٤٥	دخل الاستثمار
٢٧٦	١١٨	٢١٨	٢٥٣	١٨٨	٢٥٤	خدمات حكومية
٢,٣٤٦	٢,٦٧٩	٣,٧٠٨	٣,٦٤٣	٥,٣٤٧	٢,٦٠٣	متحصلات أخرى
١٥,٥١١	١٣,٩٩٥	١٣,٢٢٤	١١,٢٩٩	١٢,٢٤٥	٨,٩٥٧	المدفوعات
١,٣٧٥	١,٣٨٥	١,٢٣٠	١,٤٩٢	١,٦٢٠	١,٢٧٣	النقل
٢,٤٩٨	٢,١١٣	٢,٣٢٨	٢,٧٣٩	٢,٨٩٥	١,٩١٨	السياحة والسفر
٦,٩٤٩	٦,٤٦٨	٥,١٩٤	١,٧٨٣	١,٩٣٠	١,٨٦٨	مدفوعات عن الاستثمار
٥٤٥	٥٥٤	٥٥٤	٦٢١	٦٧٥	٦٠٨	ومنه: فوائد مدفوعة
١,١٥٢	١,١٠٦	١,٥٣٥	١,١٨٢	١,٣١٤	١,١٩٦	المدفوعات الحكومية
٣,٥٣٨	٢,٩٢٢	٢,٩٣٩	٤,١٠٢	٤,٤٨٦	٢,٧٠٣	مدفوعات أخرى
٢٦,٣٣٦-	١٩,٢٢٥-	١٤,٧٨١-	١٢,٦٧١-	٨,٤٤٩-	٤,٧٩٢-	السلع والخدمات (صافى)
١٨,٤٠٨	١٣,١٣٧	١٠,٤٦٣	٨,٢٤٧	٩,٣٣٨	٧,٠٦١	التحويلات (صافى)
٦٣٢	٧٥٣	٩٥٤	٦١٤	٩٦١	٨٠٠	التحويلات الرسمية (صافى)
١٧,٧٧٦	١٢,٣٨٤	٩,٥٠٩	٧,٦٣٢	٨,٣٧٧	٦,٢٦١	التحويلات الخاصة (صافى)
٧,٩٢٨-	٦,٠٨٨-	٤,٣١٨-	٤,٤٢٤-	٨٨٨	٢,٢٦٩	الميزان الجارى

المصدر: البنك المركزى المصرى.

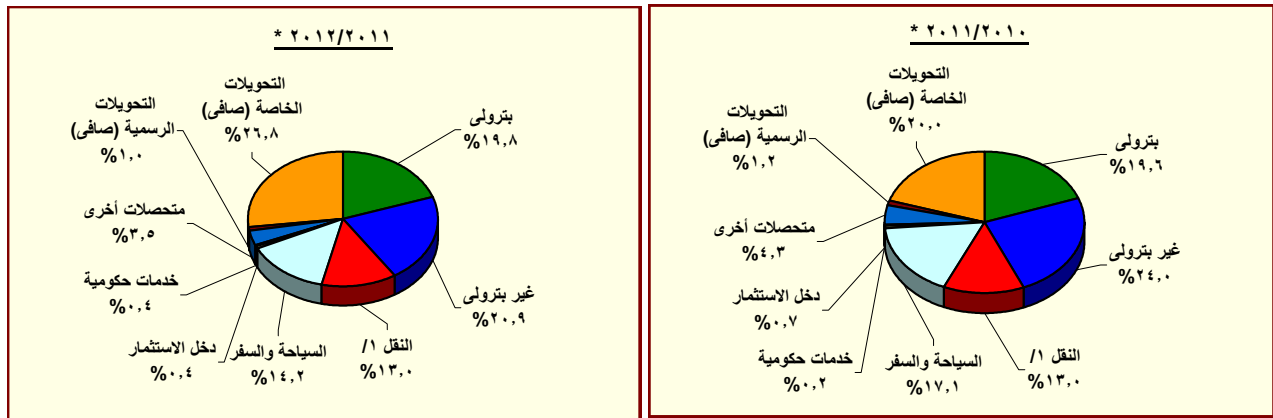
\* مبدئى.

# أرقام معدلة من قبل البنك المركزى

١/ يتضمن صادرات و واردات المناطق الحرة.

ملحوظة: بيانات التجارة فى هذا الجدول تم تجميعها من مصادر الجهاز المصرفى طبقاً للتدفقات النقدية. وقد تختلف هذه البيانات عن البيانات المجمعة لدى الجهاز المركزى للتعينة العامة والإحصاء والمبنية على أساس التدفقات السلعية وفقاً لسجلات مصلحة الجمارك.

شكل (٢٣): توزيع متحصلات ميزان المعاملات الجارية



المصدر: البنك المركزى المصرى.

\* مبدئى.

١/ يتضمن متحصلات قناة السويس.

جدول (٣٩): ميزان المدفوعات (تابع) - ميزان المعاملات الرأسمالية  
بيان سنوي

(مليون دولار)

* ٢٠١٢/٢٠١١	# ٢٠١١/٢٠١٠	# ٢٠١٠/٢٠٠٩	٢٠٠٩/٢٠٠٨	٢٠٠٨/٢٠٠٧	٢٠٠٧/٢٠٠٦	
١٤٤٠٤-	٤٤١٩٩-	٨٤٩٨٠	٢٤٢٨٥	٧٤٥٥٨	٨٥٣	ميزان المعاملات الرأسمالية
٩٦-	٣٢-	٣٦-	٣-	٢	٣٩-	الحساب الرأسمالي
١٤٣٠٨-	٤٤١٦٦-	٩٤٠١٦	٢٤٢٨٧	٧٤٥٥٥	٨٩٢	الحساب المالي
٢٤٩-	٩٥٨-	٩٧٧-	١٤٣٤١-	١٤١١٣-	٥٣٦-	تدفقات الاستثمار في الخارج
٢٤٠٧٨	٢٤١٨٩	٦٤٧٥٨	٨٤١١٣	١٣٤٢٣٧	١١٤٠٥٣	تدفقات الاستثمارات المباشرة في مصر (صافي) <sup>١/</sup>
١٤٩-	١١٨-	٥٢٢-	٤١١-	٩٦٠-	٥٥٨-	استثمارات محفظة الأوراق المالية للخارج
٥٤٠٢٥-	٢٤٥٥١-	٧٤٨٧٩	٩٤٢١١-	١٤٣٧٤-	٩٣٧-	صافي تدفقات محفظة الأوراق المالية في مصر <sup>٢/</sup>
٨٠	٢١١	١٤٣٥٧	١٤٠١٣-	٧٧٥	٥٥١-	و منها السندات <sup>٣/</sup>
٢٤٠٣٧	٢٤٧٢٨-	٤٤١٢٣-	٥٤١٣٦	٢٤٢٣٦-	٨٤١٣١-	صافي الاستثمارات الأخرى
١٠٢-	١٤٥٠١	٣٤٠٠٤	١٤٢٥٢	١٤١٧٨	٢٤٠٣٩	صافي الاقتراض
٦٨٣-	٨٢٩-	٨٠	١٢٢	٦٥٨-	٢٣٤-	القروض المتوسطة وطويلة الأجل
١٤٢٩٠	١٤١٤٨	١٤٨٣٥	٢٤٠١٠	١٤٠٠٩	١٤٧٨٠	المستخدم
١٤٩٧٣-	١٤٩٧٧-	١٤٧٥٥-	١٤٨٨٩-	١٤٦٦٦-	٢٤٠١٥-	السداد
١٨	٦٣-	١٢	٤٢٩-	١٤٤-	١٩٢-	تسهيلات موردين ومشتريين متوسطة الأجل
١٠٤	٧٣	١٠٣	٦٠	٢٠	٨٩	المستخدم
٨٦-	١٣٦-	٩٢-	٤٨٩-	١٦٤-	٢٨١-	السداد
٥٦٣	٢٤٣٩٣	٢٤٩١٣	١٤٥٥٩	١٤٩٧٩	٢٤٤٦٥	صافي تسهيلات موردين ومشتريين قصيرة الأجل
١٤١٦٣	٣٤٤٢٧-	٩٤٦٦٩-	٣٤٧٤٤	٤٤٤٠٣-	١٠٩٤٤٢-	أصول أخرى
٢٨	٦٤-	٤١-	٤٩	٤٨-	٢١٥-	البنك المركزي المصري
٤٤٣٦٦	١٤٦٠٩-	٢٤٠٧٣-	٨٤٣١٤	٢٤٤٨٦-	٩٤٩٠١-	البنوك الأخرى
٣٤٢٣٠-	١٤٧٥٤-	٧٤٥٥٥-	٤٤٦١٩-	١٤٨٦٨-	٨٢٦-	أخرى
٩٧٥	٨٠٢-	٢٤٥٤٢	١٤٠	٩٨٩	٧٧١	خصوم أخرى
٩٩٤	٤٤-	١٤١٨٧	٦	٠	١٦	البنك المركزي المصري
١٨-	٧٥٨-	١٤٣٥٥	١٣٤	٩٨٩	٧٥٥	البنوك الأخرى
١٤٩٤٦-	٥٣٣	١٤٣٠٦-	١٤٢٣٨-	٣٤٠٢٥-	٢٤١٦٠	السهو والخطأ (صافي)
١١٤٢٧٨-	٩٤٧٥٤-	٣٤٣٥٦	٣٤٣٧٨-	٥٤٤٢٠	٥٤٢٨٢	الميزان الكلي

المصدر: البنك المركزي المصري.

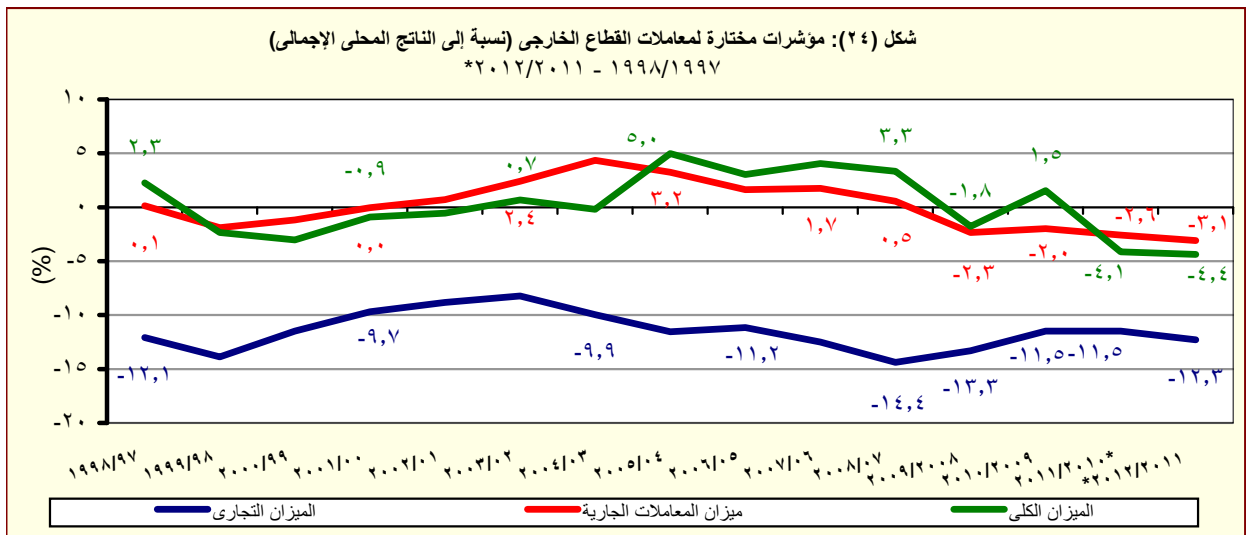
\* مبدئي.

# أرقام معدلة من البنك المركزي.

١/ تتضمن استثمارات أجنبية مباشرة في قطاع البترول منذ الربع الأول من العام المالي ٢٠٠٥/٠٤.

٢/ تتضمن ٢٠٠٨/٠٧ سندات بالجنه المصري (تدفقات للداخل)، و صافي تعاملات الأجنبي في أذون الخزانة المصرية (تدفقات للداخل)، بالإضافة إلى صافي تعاملات الأجنبي في شهادات الإيداع المصرية (تدفقات للخارج).

٣/ بدءاً من نوفمبر ٢٠٠٣، قام البنك المركزي المصري بتغيير التقييم الخاص بالسندات الدولارية السيادية (أصدرت في يوليو ٢٠٠١ بقيمة ١,٥ مليار دولار) لتوضع تحت بند صافي إستثمارات المحافظ في مصر بدلاً من صافي الاقتراض كما كان متبع في السابق. قيم السندات عاليه غير متضمنة تلك المملوكة من قبل المؤسسات المقيمة داخل مصر.



المصدر: البنك المركزي المصري.

\* مبدئي.

جدول (٤٠): ميزان المدفوعات - ميزان المعاملات الجارية

بيان ربع سنوى

(مليون دولار)

* ٢٠١٢/٢٠١١		* ٢٠١١/٢٠١٠				* ٢٠١٠/٢٠٠٩				
الربع الثالث	الربع الرابع	الربع الأول	الربع الثانى	الربع الثالث	الربع الثانى	الربع الأول	الربع الثالث	الربع الرابع		
٨,١٧١-	٧,٩٢٩-	٧,٧٧٥-	٧,٨٢٣-	٦,٤٢٩-	٦,١٩١-	٧,٣٤٩-	٧,١٣٤-	٦,٥٨٣-	٦,٦٠٨-	الميزان التجارى <sup>١/٢</sup>
٦,٩٠٧	٦,٤٨٠	٦,٨٢٤	٦,٧٦٥	٨,٠٨١	٦,٢٤٣	٦,٥٦٦	٦,١٠٢	٦,٩٠٦	٥,٤٥٠	الصادرات
٣,٣٣٠	٣,٠٦٠	٣,٥٠٦	٣,٢٣٤	٣,٨٧٤	٢,٨٣٢	٢,٦٣٦	٢,٧٩٤	٣,٢٠٩	٢,٠٦٣	بترولى
٣,٥٧٨	٣,٤٢٠	٣,٣١٨	٣,٥٣١	٤,٢٠٧	٣,٤١٢	٣,٩٣٠	٣,٣٠٨	٣,٦٩٧	٣,٣٨٧	غير بترولى
١٥,٠٧٨	١٤,٤٠٩	١٤,٥٩٩	١٤,٥٨٨	١٤,٥١١	١٢,٤٣٤	١٣,٩١٥	١٣,٢٣٦	١٣,٤٨٩	١٢,٠٥٨	الواردات
٣,٥١٣	٢,٨٧٧	٢,٥١٢	٢,٨٧٣	٢,٨٦٧	٢,٣٠١	١,٩٩٨	٢,٠٩٦	١,٨٩٨	١,٠٦٧	بترولى
١١,٥٦٥	١١,٥٣٣	١٢,٠٨٦	١١,٧١٥	١١,٦٤٤	١٠,١٣٤	١١,٩١٧	١١,١٤٠	١١,٥٩١	١٠,٩٩١	غير بترولى
١,٥٦٤	٦٧٥	١,٥٠١	١,٦٢٢	١,٠٣٠	١,٢٦٥	٢,٩٦١	٢,٦٢٣	١,٥٧٧	٢,٤٧٨	الخدمات (صافى)
٥,٢٦٥	٤,٩٧٥	٥,٢٢١	٥,٤١١	٤,٦١٣	٤,٢١٢	٦,٣٥٢	٦,٦٩٥	٥,٨٢١	٥,٤٧٢	المتحصلات
٢,١٤١	٢,١٤٤	٢,٢٢٤	٢,٠٧٦	٢,٠٥١	١,٨٤٨	٢,١٥٥	٢,٠١٥	١,٩٨٧	١,٧٦٠	النقل
١,٢٧٩	١,٢٤٦	١,٣٢٣	١,٣٦٠	١,٣١٦	١,٢٣٠	١,٢٥٤	١,٢٥٤	١,١٥١	١,١٠٤	ومنه : قناة السويس
٢,٣٣٥	٢,٠٢٣	٢,٣٦٠	٢,٧٠٢	١,٨٥٤	١,٧٩٢	٣,٢٩٠	٣,٦٥٣	٢,٨٦٨	٢,٧١٦	السياحة والسفر
٨١	٥٥	٥٤	٥٦	١٢٢	٨٥	١٢٩	٨٢	١٦٨	١٥٥	دخل الاستثمار
٨١	١٣٥	٤٢	١٩	٢٨	٢٠	٥٤	١٥	٨١	٣٩	خدمات حكومية
٦٢٨	٦١٨	٥٤١	٥٥٨	٥٥٨	٤٦٦	٧٢٤	٩٣١	٧١٧	٨٠٢	متحصلات أخرى
٣,٧٠١	٤,٣٠٠	٣,٧٢٠	٣,٧٩٠	٣,٥٨٣	٢,٩٤٨	٣,٣٩١	٤,٠٧٣	٤,٢٤٤	٢,٩٩٤	المدفوعات
٤٢٠	٣٥٧	٢٨٦	٣١٢	٣٢٣	٢٢٤	٤٥٩	٣٨٠	٣١٠	٣١٣	النقل
٥٨٦	٥٩٤	٦٩١	٦٢٧	٤٩٣	٣٩٢	٥٩٦	٦٣٢	٥٤٩	٤٦٢	السياحة والسفر
١,٦٣٠	٢,١١٤	١,٤١٩	١,٧٨٥	١,٨٥٦	١,٥٧٤	١,١٣٤	١,٩٠٤	٢,٢٤٥	١,٠٩٤	مدفوعات عن الاستثمار
٩٩	١٧٧	٨٢	١٨٧	٩١	١٨٣	٩٥	١٨٤	٨٠	١٨٩	ومنه : فوائد مدفوعة
٢٣٦	٢٨٥	٣١٠	٣٢١	١٤٥	١٦٥	٢٩٢	٥٠٤	٤٠٨	٥٢٢	المدفوعات الحكومية
٨٢٩	٩٥٠	١,٠١٤	٧٤٤	٧٦٧	٥٩٣	٩١٠	٦٥٢	٧٣٢	٦٠٣	مدفوعات أخرى
٦,٦٠٧-	٧,٢٥٣-	٦,٢٧٤-	٦,٢٠٢-	٥,٤٠٠-	٤,٩٢٧-	٤,٣٨٨-	٤,٥١١-	٥,٠٠٦-	٤,١٣٠-	السلع والخدمات (صافى)
٥,٠٧١	٤,٩١٥	٤,٣٩٥	٤,٠٢٦	٣,٩٧١	٢,٨٢٩	٣,١٣٢	٣,٢٠٥	٣,٢٩٥	٢,٨٠٧	التحويلات (صافى)
٦٦	٤٤	٥٠٧	١٦	٥٣٢	٥٤	١٩	١٤٨	٦١	٩-	التحويلات الرسمية (صافى)
٥,٠٠٦	٤,٨٧١	٣,٨٨٩	٤,٠١١	٣,٤٣٩	٢,٧٧٥	٣,١١٣	٣,٠٥٧	٣,٢٣٤	٢,٨١٦	التحويلات الخاصة (صافى)
١,٥٣٦-	٢,٣٣٩-	١,٨٧٩-	٢,١٧٥-	١,٤٢٩-	٢,٠٩٨-	١,٢٥٥-	١,٣٠٦-	١,٧١١-	١,٣٢٣-	الميزان الجارى

المصدر: البنك المركزى المصرى.

\* مبدئى.

# أرقام معدلة.

١/ تم تقدير البيانات الخاصة بالربع الرابع ابريل-يونيو ٢٠١٢/٢٠١١ كمحصلة الفارق بين بيانات الفترة يوليو - مارس ٢٠١٢/٢٠١١ والعام المالى ٢٠١٢/٢٠١١.

٢/ يتضمن صادرات و واردات المناطق الحرة.

ملحوظة: بيانات التجارة فى هذا الجدول تم تجميعها من مصادر الجهاز المصرفى طبقاً للتدفقات النقدية. و قد تختلف هذه البيانات عن البيانات المجمعة لدى الجهاز المركزى للتعبئة العامة والإحصاء والمبنية على أساس التدفقات السلعية وفقاً لسجلات مصلحة الجمارك.

جدول (٤١): ميزان المدفوعات (تابع) - ميزان المعاملات الرأسمالية  
بيان ربع سنوى

(مليون دولار)

* ٢٠١٢/٢٠١١				* ٢٠١٠/٢٠١١				# ٢٠١٠/٢٠٠٩		
الربع الرابع	الربع الثالث	الربع الثانى	الربع الاول	# الربع الرابع	# الربع الثالث	# الربع الثانى	# الربع الأول	الربع الرابع	الربع الثالث	
٢,٢٦٥	-١,٢٥٧	-٢,٩١٤	٥٠٢	-٢,٩٦١	-٤,٤٩٧	٢,٠٦٧	١,١٩٢	٣,٨١٧	١,٨٧٧	ميزان المعاملات الرأسمالية
-١٧,٢	-٤٦,٥	-١١,٨	-٢٠,٥	-٨,١	-٤,٨	-١١,٥	-٧,٩	-١٩,٤	-٠,٤	الحساب الرأسمالى
٢,٢٨٢	-١,٢١٠	-٢,٩٠٢	٥٢٣	-٢,٩٥٢	-٤,٤٩٢	٢,٠٧٩	١,٢٠٠	٣,٨٣٦	١,٨٧٧	الحساب المالى
* -٧٢	-٧٦	-٢٣	-٧٩	-٢٢٩	-٢٩٥	-١٥٠	-٢٨٤	-٣٢٨	-٤١٣	تدفقات الاستثمار فى الخارج
١,٨٦١	٦٣٦	-٨٥٨	٤٤٠	٩٩	-١٦٤	٦٥٦	١,٥٩٧	٢,٤٢٦	١,٧٠٦	تدفقات الاستثمارات المباشرة فى مصر (صافى) <sup>١/٢</sup>
١٣	-٦	-٩٣	-٦٣	-٥	-٦٠	٥	-٥٨	١٧٠	-٥٦٢	استثمارات محفظة الأوراق المالية للخارج
-٤٥٦	-١,٢٦٠	-١,٥٧٩	-١,٧٣٠	-١,٥٨٢	-٥,٥٤٠	-١,٣٢٩	٥,٩٠٠	٧٦٨	٥,٥٤٨	صافى تدفقات محفظة الأوراق المالية فى مصر
٤٧٦	-٢١	-٥١	-٣٢٥	-١٣٣	-٢٧٩	-١٠٠	٧٢٣	١,٦١٣	-٦٣	ومنها السندات <sup>١/٣</sup>
٩٣٧	-٥٠٥	-٣٤٩	١,٩٥٥	-١,٢٣٦	١,٥٦٦	٢,٨٩٧	-٥,٩٥٦	٧٩٩	-٤,٤٠١	صافى الاستثمارات الأخرى
-٣٧٧	-٢٩٤	٢٨٣	٢٨٧	٥٤٤	٣٨	٩٢٣	-٤	٧٧٠	٦٤٨	صافى الاقتراض
-٥٩	-٤٧٨	٣١٣	-٤٥٩	٢٦	-٥٣٤	١٥٠	-٤٧١	١,١٣٩	-٥٠١	القروض المتوسطة وطويلة الأجل
١٥٩	٣٠٠	٥١٨	٣١٣	٢٥٢	١٨٧	٤٤٣	٢٦٦	١,٣٤١	١٧٢	المستخدم
-٢١٧	-٧٧٩	-٢٠٥	-٧٧٢	-٢٢٦	-٧٢١	-٢٩٤	-٧٣٧	-٢٠٢	-٦٧٢	السداد
-٢	١٧	٠	٤	-٢١	-٣٤	٤	-١١	٢٢	-٧	تسهيلات موردين ومشتريين متوسطة الأجل
٢٣,٨	٣١,٧	٢٤,٦	٢٤,٣	٧,٤	٢١,٢	٣٠,٢	١٣,٧	٥٨,٧	٢,٦	المستخدم
-٢٦	-١٥	-٢٥	-٢١	-٢٩	-٥٥	-٢٧	-٢٥	-٣٦	-١٠	السداد
-٣١٦	١٦٨	-٣٠	٧٤٢	٥٣٩	٦٠٦	٧٧٠	٤٧٨	-٣٩٢	١,١٥٥	صافى تسهيلات موردين ومشتريين قصيرة الأجل
-٣٥٠	٦	-٤٠٥	١,٩١٢	-٩١٢	٢,٢٨١	١,٧٦٢	-٦,٥٥٨	-١,٢٥٠	-٥,١٣٩	أصول أخرى
٨	-٣	٨	١٥,٥	-٣٧	-٦	٠	-٢٢	-٧	٥٣	البنك المركزى المصرى
١,٣١٧	٢٥١	٣٧٦	٢,٤٢١	-٤٥٦	٢,٦٥٨	٢,٥١٣	-٦,٣٢٤	٨٢٦	-٣,٣٠٦	البنوك الأخرى
-١,٦٧٤	-٢٤٢	-٧٨٩	-٥٢٥	-٤١٩	-٣٧١	-٧٥٢	-٢١٢	-٢,٠٦٩	-١,٨٨٦	أخرى
١,٦٦٤	-٢١٧	-٢٢٧	-٢٤٤	-٨٦٧	-٧٥٣	٢١٣	٦٠٦	١,٢٨٠	٩١	خصوم أخرى
٩٩٨	٢	-٢	-٤	-٣٤	-١٦	٦	٠	٧	-٢٧	البنك المركزى المصرى
٦٦٦	-٢١٩	-٢٢٥	-٢٤٠	-٨٣٣	-٧٣٧	٢٠٦	٦٠٦	١,٢٧٣	١١٨	البنوك الأخرى
-٨٣٦	٤٣٠	-٨٥٧	-٦٨٣	١٣٥	٥٢٤	-٢٥٥	١٢٩	-١,٨٥٥	-٩٩	السهو والخطأ (صافى)
-١٠٨	-٣,١٦٥	-٥,٦٤٩	-٢,٣٥٦	-٤,٢٥٥	-٦,٠٧١	٥٥٧	١٥	٢٥٠	٤٥٥	الميزان الكلى

المصدر: البنك المركزى المصرى.

\* مبدئى.

# أرقام معدلة. جدير بالذكر أن البيانات الخاصة بالربع الرابع من عام ٢٠١١/٢٠١٠ تحت المراجعة.

١/ تم تقدير البيانات الخاصة بالربع الرابع ابريل - يونيو ٢٠١٢/٢٠١١ كمحصلة الفارق بين بيانات الفترة يوليو - مارس ٢٠١٢/٢٠١١ والعام المالى ٢٠١٢/٢٠١١.

٢/ تتضمن الاستثمارات الأجنبية المباشرة فى قطاع البترول منذ الربع الأول من ٢٠٠٥/٠٤.

٣/ بدءاً من نوفمبر ٢٠٠٣، قام البنك المركزى المصرى بتغيير التويب الخاص بالسندات الدولارية السيادية ( أصدرت فى يوليو ٢٠٠١ بقيمة ١,٥ مليار دولار) لتوضع تحت بند إستثمارات المحافظ فى مصر بدلاً من صافى الاقتراض كما كان متبع فى السابق. قيم السندات عالية غير متضمنة تلك المملوكة من قبل المؤسسات المقيمة داخل مصر.

جدول (٤٢): مؤشرات قياس أداء معاملات القطاع الخارجى

\*٢٠١١/٢٠١٢ \*٢٠١١/٢٠١٠ ٢٠١٠/٢٠٠٩ ٢٠٠٩/٢٠٠٨ ٢٠٠٨/٢٠٠٧ ٢٠٠٧/٢٠٠٦

مليون دولار						
٦٦,٢٥٦	٦٢,٠٠٢	٥٧,٨٩٩	٥٧,٢١٧	٦٥,٩٠٤	٤٩,٥٣٤	المتحصلات الجارية (متضمنة التحويلات الرسمية)
(٦,٩)	(٧,١)	(١,٢)	(١٣,٢)-	(٣٣,٠)	(١٩,٥)	
٦٥,٦٢٤	٦١,٢٥٠	٥٦,٩٤٥	٥٦,٦٠٣	٦٤,٩٤٤	٤٨,٧٣٤	المتحصلات الجارية (بدون التحويلات الرسمية)
(٧,١)	(٧,٦)	(٠,٦)	(١٢,٨)-	(٣٣,٣)	(١٩,٢)	
٧٤,١٨٤	٦٨,٠٩٠	٦٢,٢١٧	٦١,٦٤١	٦٥,٠١٦	٤٧,٢٦٥	المدفوعات الجارية
(٩,٠)	(٩,٤)	(٠,٩)	(٥,٢)-	(٣٧,٦)	(١٩,١)	
نسبة مئوية، إلا إذا نُكر خلاف ذلك						
المتحصلات الجارية / المدفوعات الجارية						
٨٨,٥	٩٠,٠	٩١,٥	٩١,٨	٩٩,٩	١٠٣,١	بدون التحويلات الرسمية
٨٩,٣	٩١,١	٩٣,١	٩٢,٨	١٠١,٤	١٠٤,٨	شاملة التحويلات الرسمية
الصادرات السلعية / الواردات السلعية						
٤٦,٠	٤٩,٩	٤٨,٧	٥٠,٠	٥٥,٦	٥٧,٥	
الصادرات السلعية / المتحصلات الجارية (بدون التحويلات الرسمية)						
٤١,١	٤٤,١	٤١,٩	٤٤,٥	٤٥,٢	٤٥,٢	
الصادرات غير البترولية / المتحصلات الجارية (بدون التحويلات الرسمية)						
٢١,١	٢٤,٣	٢٣,٩	٢٥,٠	٢٢,٩	٢٤,٤	
الواردات السلعية / المدفوعات الجارية						
٧٩,١	٧٩,٤	٧٨,٧	٨١,٧	٨١,٢	٨١,٠	
نسبة تغطية الإحتياطى الدولى للواردات ( عدد الأشهر)						
٣,٢	٥,٩	٨,٦	٧,٥	٧,٩	٨,٩	
المتحصلات الخدمية / المدفوعات الخدمية						
١٣٤,٦	١٥٦,٣	١٧٨,٢	٢١٠,٧	٢٢٢,٢	٢٢٨,٤	
إيرادات السياحة / المتحصلات الجارية (بدون التحويلات الرسمية)						
١٤,٤	١٧,٣	٢٠,٤	١٨,٥	١٦,٧	١٦,٨	
إيرادات السياحة / المتحصلات الخدمية						
٤٥,١	٤٨,٤	٤٩,٢	٤٤,١	٣٩,٨	٤٠,٠	
خدمة الدين / المتحصلات الجارية (متضمنة التحويلات الرسمية) <sup>١/</sup>						
٣,٩	٤,٣	٤,١	٥,٢	٣,٨	٥,٩	
الصادرات غير البترولية (نسبة إلى الناتج المحلى الإجمالى) <sup>٢/</sup>						
٥,٤	٦,٣	٦,٢	٧,٥	٩,١	٩,١	
إجمالى المتحصلات الخدمية (نسبة إلى الناتج المحلى الإجمالى) <sup>٢/</sup>						
٨,١	٩,٣	١٠,٨	١٢,٦	١٦,٧	١٥,٧	
ومنها : السياحة (نسبة إلى الناتج المحلى الإجمالى) <sup>٢/</sup>						
٣,٧	٤,٥	٥,٣	٥,٥	٦,٧	٦,٣	
ميزان المعاملات الجارية (نسبة إلى الناتج المحلى الإجمالى) <sup>٢/</sup>						
٣,١-	٢,٦-	٢,٠-	٢,٣-	٠,٥	١,٧	
ميزان المدفوعات (نسبة إلى الناتج المحلى الإجمالى) <sup>٢/</sup>						
٤,٤-	٤,١-	١,٥	١,٨-	٣,٣	٤,٠	
إجمالى الدين الخارجى / المتحصلات الجارية (متضمنة التحويلات الرسمية)						
٥١,٨	٥٦,٣	٥٨,٢	٥٥,١	٥١,٤	٦٠,٤	
مدفوعات الفوائد على الدين الخارجى / المتحصلات الجارية (متضمنة التحويلات الرسمية)						
١,٠	١,٠	١,١	١,٢	١,٢	١,٣	
نسبة السيولة (%) <sup>٣/</sup>						
٤١٠,٩	٦٠٢,٢	٦٩٤,٩	٦٤٠,٤	٨٤٨,٥	٨٨٠,٠	

المصدر: البنك المركزى المصرى وحسابات وزارة المالية.  
\* مبدئى.

-- بيان غير متاح.

( ) معدل النمو عن الفترة المقابلة فى العام السابق.

# أرقام معدلة من قبل البنك المركزى المصرى.

١/ تم تقدير قيمة خدمة الدين الخارجى من واقع بيانات ميزان المدفوعات.

٢/ قامت وزارة التخطيط بتقدير قيمة الناتج المحلى الإجمالى لعام ٢٠١٢/٢٠١١ بنحو ١٥٤٦,٢ مليار جنيه ، مقارنة بناتج محلى إجمالى معدل قدره ١٣٧١,٨ مليار جنيه لعام ٢٠١١/٢٠١٠.

٣/ (الإحتياطى الدولى متضمن الذهب و أصول البنوك فى الخارج) / (خدمة الدين + الإلتزامات الخارجية السائلة).

جدول (٤٣): بيانات التجارة الخارجية - الميزان التجاري  
طبقاً للتصنيف الإقتصادي للأمم المتحدة (BEC)

(مليون جنيه)

البند	٢٠٠٨/٢٠٠٧	٢٠٠٩/٢٠٠٨	٢٠١٠/٢٠٠٩	٢٠١١/٢٠١٠	٢٠١٢/٢٠١١*	يوليو - أغسطس ٢٠١٢/٢٠١١	يوليو - أغسطس ٢٠١٣/٢٠١٢
الميزان الكلى	١٧٢,٤٧٧-	١٨٧,٢٨٦-	١٦٩,٢٨٢-	١٨٣,٩٣٧-	٢٠٢,٩٥٠-	٤١,٢٢٩-	٤٨,٨٤٦-
	(٢٨,١)	(٨,٦)	(٩,٦)-	(٨,٧)	(١٠,٣)		(١٨,٥)
١١١ سلع غذائية أولية (للصناعة)	١٧,١٨٩-	١٥,٨٧٩-	١٧,٧٧٧-	٢٣,٨٧٨-	٢٨,٦١٨-	٣,٥٠٣-	٤,٢٢٣-
١١٢ سلع غذائية أولية (للاستهلاك)	١,٩٤٩	٢٢٨	١,٠٤٠-	٨٤٣	١,٢٩٩-	٢٠١-	٦٥٣-
١٢١ سلع غذائية مصنعة (للصناعة)	٧,٩٨٥-	٨,٤١٦-	٧,٠٥٣-	١١,٠٤٩-	٢٤,٧٤٥-	١,٥٢٥-	٢,٦٩٧-
١٢٢ سلع غذائية مصنعة (للاستهلاك)	٤,٢٣٢-	٣,٩٣١-	٤,٨٥٥-	٨,٨٩١-	١١,٥٤٩-	١,١٦١-	٣,٢٢٥-
٢١ مستلزمات صناعية أولية	١٥,٥٥١-	١٤,١١٤-	١٥,٧٢٧-	٢١,٩٨٠-	٢٨,٣٦٣-	٢,٥٨٧-	٤,٨٤٨-
٢٢ مستلزمات صناعية مصنعة	٦٧,٦٠٠-	٦٢,٤٥٧-	٦٥,١٩٣-	٥٣,٩٢١-	٦٣,٥٦٩-	١٥,٥٩١-	١٤,٨٥٣-
٣١ وقود وزيوت (خام)	١,١٣٣-	٥,٥٤٨-	٣,٧٥٧-	١٦,٥١١	٢١,٣٩٦	٢,٧٥٩	٢,٠٦٩
٣٢ وقود مصنع و زيوت اخرى	٤,٦١٣-	٢,٠٦٠-	٦,٦٦٥	٤,١٧٢	٤٥٣-	٢,٨٣٠-	٥,٢٤٧-
٤١ سلع رأسمالية عدا معدات النقل	٢٢,٨٩٣-	٣٢,١٣٥-	١٦,٣٥٢-	٣٧,٥١٥-	٢٥,٤٣٢-	٨,٠٦٥-	٥,٧٤٥-
٤٢ قطع غيار وأجزاء سلع رأسمالية	٩,٠٠٠-	١١,٣٩٣-	١١,٢٩٢-	١٦,٢٦٢-	١٥,٢٤٦-	٢,٩٢٧-	٣,١٣٥-
٥١ سيارات الركوب	٧,٨٧٠-	٧,٥٤٣-	٧,٤٦٨-	٧,٣٢٣-	٦,٩٠٠-	١,٧٩٧-	١,٠٨٩-
٥٢ سيارات اخرى	٦,١٠١-	٥,٢٢٧-	٦,٢٣٥-	٧,٥٥٥-	٦,٠٧٢-	١,٢٩١-	١,٤٣٢-
٥٣ قطع غيار وأجزاء لوسائل النقل	٧,٦١٩-	٦,٥٤٦-	٧,٢٠٦-	١٢,٥٢٦-	١١,٥٥٣-	١,٨٢١-	١,٩٨٧-
٦١ سلع إستهلاكية معمرة	٥٠-	٩,٦٦٦-	٤,٧٨١-	١,٠٨٤-	٧١٨	٣١٥-	٤٥٧-
٦٢ سلع إستهلاكية نصف معمرة	٣٢٧	٢,٩٦٩	٩١٠-	١,٠٣١	٢,٥٥٠	١٧٦	٥٤
٦٣ سلع إستهلاكية غير معمرة	٣,٧٤٦-	٥,٧٤٨-	٦,٢٦٨-	٤,٤٣٨-	٣,٧٢٦-	٦١٩-	١,٥٤٧-
٧ أخرى	٨٢٨	١٨٢	٣٤-	٧٤-	٩٠-	٦٨	١٧١

المصدر: وزارة المالية - مصلحة الجمارك.  
( ) معدل النمو السنوى.  
\* بيان مبدئى.

جدول (٤٤): بيانات التجارة الخارجية - الصادرات  
طبقاً للتصنيف الإقتصادي للأمم المتحدة (BEC)

(مليون جنيه)

البند	٢٠٠٨/٢٠٠٧	٢٠٠٩/٢٠٠٨	٢٠١٠/٢٠٠٩	٢٠١١/٢٠١٠	٢٠١٢/٢٠١١	يوليو - أغسطس *٢٠١٢/٢٠١١	يوليو - أغسطس *٢٠١٣/٢٠١٢
إجمالي الصادرات	٥٦,٦٣٠	٦٠,٤١٨	٦٩,٦٤٨	١٤٣,٠٨٩	١٥٩,٩٣٩	٢١,٤٥١	١٨,٧٢٧
	(٧,٢)	(٦,٧)	(١٥,٣)	(١٠٥,٤)	(١١,٨)		(١٢,٧)-
١١١ سلع غذائية أولية (للصناعة)	٢٥١	٢١٤	٢٧٥	٧٥٠	٦٦٨	١١٥	١٨
١١٢ سلع غذائية أولية (للإستهلاك)	٥,٣٧٩	٢,٤٠٩	١,٧٣٠	٧,٤٤٤	٧,٧١٢	٨٠٢	٧٢٦
١٢١ سلع غذائية مصنعة (للصناعة)	٢٣٠	٢٣٥	٤٢٢	١,٥٥٠	١,٦٨٠	٧٤٤	١٧٧
١٢٢ سلع غذائية مصنعة (للإستهلاك)	٢,٩١١	٤,٠٠٠	٢,٩٧٠	٦,٤١٩	٧,٨٧٤	١,٤٧٧	٤٦٤
٢١ مستلزمات صناعية أولية	١,٦٠٢	٣,٤٠٢	١,٧٩٠	٧,٠١٣	٥,٥٢٠	١,٠٨٨	١,٣٣٦
٢٢ مستلزمات صناعية مصنعة	٢٢,١٦٧	٢٦,٨٤٨	٢٦,٣١٤	٥٣,٥٥٠	٦١,٦٨٧	٦,٧٠٠	٦,٣٣٢
٣١ وقود وزيوت (خام)	٦,٥٩٨	٢٧٩	٦,٦٩٩	٢٠,١٨١	٢٨,٦٠١	٢,٩٧٨	٤,٤٧١
٣٢ وقود مصنع و زيوت اخرى	٧,٤٣٩	١٠,٢١١	٩,٥٥٥	٢٠,٤٥٠	١٨,٦٦٨	٣,٢٤١	٢,٣٨٥
٤١ سلع رأسمالية عدا معدات النقل	١,٣٨٧	٢,٤٥٨	١٣,٢٧٣	٢,٦٥٠	١,٦١٩	١٩٥	١٢٨
٤٢ قطع غيار وأجزاء سلع رأسمالية	٤٥٤	١٩٤	٤٥٣	٨٢٥	٩٦٣	١٣٧	١٥٣
٥١ سيارات الركوب	٢٦	٣٦	١٨٨	٢٥٠	٤١٥	٣٤	١٥٣
٥٢ سيارات اخرى	٢٢٧	١,٣٢٨	١٥٢	١,٥٠٠	٩٧٥	٨٠	٧٣
٥٣ قطع غيار وأجزاء لوسائل النقل	١٠٤	١٥٧	٥٣٣	١,١١٩	١,٧٧٠	٢٠٦	١٠٤
٦١ سلع إستهلاكية معمرة	٢,٣٦٦	٥٢٢	٢٦٩	٣,٥٣٨	٤,٧٢٠	٦٦٤	٣٣٦
٦٢ سلع إستهلاكية نصف معمرة	٣,٢٧٢	٥,٩١٢	٢,٥١٧	٨,١٢٥	٨,٤٩٤	١,٤٨٩	١,١٢٢
٦٣ سلع إستهلاكية غير معمرة	١,٣٣١	٢,٠٢٠	٢,٤٩٧	٧,٦١٩	٨,٥٣٠	١,٣٨٦	٥٨٠
٧ أخرى	٨٨٥,٧	١٩٣,٠	١١,٠	١,٠٨,٠	٤٢	١١٥	١٧١

المصدر: وزارة المالية - مصلحة الجمارك.

( ) معدل النمو عن الفترة المقابلة في العام السابق.

\* بيان مبدئي



جدول (٤٥): بيانات التجارة الخارجية - الواردات  
طبقاً للتصنيف الإقتصادي للأمم المتحدة (BEC)

(مليون جنيه)

البند	٢٠٠٨/٢٠٠٧		٢٠٠٩/٢٠٠٨		٢٠١٠/٢٠٠٩		٢٠١١/٢٠١٠		٢٠١٢/٢٠١١	
	يوليو - أغسطس	يوليو - أغسطس	يوليو - أغسطس	يوليو - أغسطس	يوليو - أغسطس	يوليو - أغسطس	يوليو - أغسطس	يوليو - أغسطس	يوليو - أغسطس	يوليو - أغسطس
إجمالي الواردات	٢٢٩,١٠٧	٢٤٧,٧٠٤	٢٣٨,٩٣٠	٣٢٧,٠٢٦	٣٦٢,٨٨٩	٦٧,٥٧٣	٦٢,٦٨٠	(٧,٠٨)		
١١١ سلع غذائية أولية (للصناعة)	١٧,٤٤٠	١٦,٠٩٣	١٨,٠٥٢	٢٤,٦٢٨	٢٩,٢٨٦	٤٠,٢٤١	٣٠,٦١٧	٢٩,٢٨٦	٤٠,٢٤١	٣٠,٦١٧
١١٢ سلع غذائية أولية (للإستهلاك)	٣,٤٣١	٢,١٨١	٢,٧٧٠	٦,٦٠٠	٩,٠١٠	١٠,٣٧٩	١٠,٠٠٢	٩,٠١٠	١٠,٣٧٩	١٠,٠٠٢
١٢١ سلع غذائية مصنعة (للصناعة)	٨,٢١٥	٨,٦٥١	٧,٤٧٥	١٢,٥٩٩	٢٦,٤٢٥	٢٠,٨٧٤	٢٠,٢٦٩	٢٦,٤٢٥	٢٠,٨٧٤	٢٠,٢٦٩
١٢٢ سلع غذائية مصنعة (للإستهلاك)	٧,١٤٣	٧,٩٣١	٧,٨٢٥	١٥,٣١٠	١٩,٤٢٣	٣٠,٦٨٩	٢٠,٦٣٨	١٩,٤٢٣	٣٠,٦٨٩	٢٠,٦٣٨
٢١ مستلزمات صناعية أولية	١٧,١٥٢	١٧,٥١٦	١٧,٥١٧	٢٨,٩٩٢	٣٣,٨٨٣	٦٠,١٨٤	٣٠,٦٧٥	٣٣,٨٨٣	٦٠,١٨٤	٣٠,٦٧٥
٢٢ مستلزمات صناعية مصنعة	٨٩,٧٦٧	٨٩,٣٠٤	٩١,٥٠٧	١٠٧,٤٧١	١٢٥,٢٥٦	٢١٠,١٨٥	٢٢٠,٢٩١	١٢٥,٢٥٦	٢١٠,١٨٥	٢٢٠,٢٩١
٣١ وقود وزيوت (خام)	٧,٧٣١	٥,٨٢٨	١٠,٤٥٦	٣,٦٧٠	٧,٢٠٥	٢٠,٤٠٢	٢١٩	٧,٢٠٥	٢٠,٤٠٢	٢١٩
٣٢ وقود مصنع و زيوت اخرى	١٢,٠٥١	١٢,٢٧١	٢,٨٩٠	١٦,٢٧٨	١٩,١٢١	٧,٦٣٢	٦,٠٧١	١٩,١٢١	٧,٦٣٢	٦,٠٧١
٤١ سلع رأسمالية عدا معدات النقل	٢٤,٢٨٠	٣٤,٥٩٤	٢٩,٦٢٥	٤٠,١٦٥	٢٧,٠٥١	٥٠,٨٧٤	٨,٢٦٠	٢٧,٠٥١	٥٠,٨٧٤	٨,٢٦٠
٤٢ قطع غيار وأجزاء سلع رأسمالية	٩,٤٥٤	١١,٥٨٨	١١,٧٤٥	١٧,٠٨٧	١٦,٢٠٩	٣٠,٢٨٧	٣٠,٦٤	١٦,٢٠٩	٣٠,٢٨٧	٣٠,٦٤
٥١ سيارات الركوب	٧,٨٩٦	٧,٥٨٠	٧,٦٥٦	٧,٥٧٣	٧,٣١٦	١٠,٢٤١	١٠,٨٣٢	٧,٣١٦	١٠,٢٤١	١٠,٨٣٢
٥٢ سيارات اخرى	٦,٣٢٨	٦,٥٥٥	٦,٣٨٧	٩,٠٥٥	٧,٠٤٧	١٠,٥٠٦	١٠,٣٧١	٧,٠٤٧	١٠,٥٠٦	١٠,٣٧١
٥٣ قطع غيار وأجزاء لوسائل النقل	٧,٧٢٣	٦,٧٠٣	٧,٧٣٩	١٣,٦٤٥	١٣,٣٢٣	٢٠,٠٩١	٢٠,٢٨	١٣,٣٢٣	٢٠,٠٩١	٢٠,٢٨
٦١ سلع إستهلاكية معمرة	٢,٤١٦	١٠,١٨٨	٥,٠٥٠	٤,٦٢١	٤,٠٠١	٧٩٢	٩٧٩	٤,٠٠١	٧٩٢	٩٧٩
٦٢ سلع إستهلاكية نصف معمرة	٢,٩٤٥	٢,٩٤٣	٣,٤٢٧	٧,٠٩٤	٥,٩٤٤	١٠,٠٦٩	١٠,٣١٣	٥,٩٤٤	١٠,٠٦٩	١٠,٣١٣
٦٣ سلع إستهلاكية غير معمرة	٥,٠٧٦	٧,٧٦٨	٨,٧٦٥	١٢,٠٥٧	١٢,٢٥٦	٢٠,١٢٦	٢٠,٠٠٤	١٢,٢٥٦	٢٠,١٢٦	٢٠,٠٠٤
٧ أخرى	٥٨	١١	٤٥	١٨٢	١٣٣	٠	٤٦	١٣٣	٠	٤٦

المصدر: وزارة المالية - مصلحة الجمارك.  
( ) معدل النمو عن الفترة المقابلة في العام السابق.  
\*بيان مبدئي.

## جدول (٤٦): حصيللة الصادرات البترولية

(مليون دولار)

	*٢٠١٢/٢٠١١	٢٠١١/٢٠١٠	٢٠١٠/٢٠٠٩	٢٠٠٩/٢٠٠٨	٢٠٠٨/٢٠٠٧	٢٠٠٧/٢٠٠٦
إجمالي الصادرات البترولية	١٣,١٢٩	١٢,١٣٦	١٠,٢٥٩	١١,٠٠٥	١٤,٤٧٣	١٠,١٠٨
البترول الخام	٧,١١٥	٥,٦٦٢	٤,٤٧٥	٤,٠٠٤	٤,٩١١	٣,١٢٨
منتجات بترولية	٦,٠١٤	٦,٤٧٤	٥,٧٨٤	٧,٠٠٠	٩,٥٦٢	٦,٩٨٠

المصدر: البنك المركزي المصري

\* بيان مبدئي.

## جدول (٤٧): أهم مؤشرات قطاع السياحة

يوليو *٢٠١٣/٢٠١٢	*٢٠١٢/٢٠١١	٢٠١١/٢٠١٠	٢٠١٠/٢٠٠٩	٢٠٠٩/٢٠٠٨	٢٠٠٨/٢٠٠٧	
١,٠١٤	١,٠٩٥٢	١١,٩٣١	١٣,٧٥٨	١٢,٢٩٣	١٢,٢٩٤	عدد السياح الوافدين (بالألف سائح)
١١,٤٣٢	١٣١,٧٦٨	١٢٤,٥٧١	١٣٦,٣٧٠	١٢٣,٣٨٣	١٢٧,٣٧١	عدد الليالي السياحية (بالألف ليلة)
١١,٣	١٢,٠	١٠,٤	٩,٩	١٠,٠	١٠,٤	متوسط عدد الليالي السياحية (للسائح)
--	٩,٤١٩	١٠,٥٨٩	١١,٥٩١	١٠,٤٨٨	١٠,٨٢٧	الدخل من السياحة (مليون دولار)
--	٧١	٨٥	٨٥	٨٥	٨٥	الدخل من السياحة موزعاً على عدد الليالي السياحية (دولار لكل ليلة)

المصدر: وزارة السياحة.

\* بيان مبدئي.

-- بيان غير متاح.

## جدول (٤٨): حركة الملاحة في قناة السويس

يوليو - أغسطس *٢٠١٣/٢٠١٢	*٢٠١٢/٢٠١١	٢٠١١/٢٠١٠	٢٠١٠/٢٠٠٩	٢٠٠٩/٢٠٠٨	٢٠٠٨/٢٠٠٧	
٢,٩٨٧	١٧,٦٦٤	١٨,٠٥٠	١٧,٥٠٤	١٩,٣٥٤	٢١,٠٨٠	إجمالي عدد السفن <sup>١/</sup>
١٦١	٩٣٩	٨٩٧	٧٨٧	٨١١	٨٩١	صافي حمولة السفن العابرة (مليون طن)
--	٥,٢٠٨ <sup>٢/</sup>	٥,٠٥٣	٤,٥١٧	٤,٧٢١	٥,١٥٥	إجمالي الحصيللة (مليون دولار)

المصدر: البنك المركزي المصري وهيئة قناة السويس.

\* مبدئي .

-- بيان غير متاح.

١/ تشمل حاويات البترول والسفن الأخرى.

٢/ يعكس الفترة يوليو - مارس ٢٠١٢/٢٠١١.

## جدول (٤٩): الصادرات حسب التوزيع الجغرافي

(مليون دولار)

	*٢٠١٢/٢٠١١	٢٠١١/٢٠١٠	٢٠١٠/٢٠٠٩	٢٠٠٩/٢٠٠٨	٢٠٠٨/٢٠٠٧	٢٠٠٧/٢٠٠٦
جملة الصادرات	٢٦,٩٧٦	٢٦,٩٩٣	٢٣,٨٧٣	٢٥,١٦٩	٢٩,٣٥٦	٢٢,٠١٨
الإتحاد الأوروبي	١٠,٩٧٥	١١,٤٣٧	٨,٤٨٠	٨,٥٤٤	٩,٨٠٨	٧,٤٤٠
الدول الأوروبية الأخرى	١,٤١٨,٧	١,٧٠٥	١,٠٧٣	٨٩٩	١,٣٤٣	١,٠٤٩
الولايات المتحدة الأمريكية	٣,٤٣١	٣,٦٠٠	٤,٤٠٩	٦,٤٢٢	٩,٢٧٩	٦,٨٥٠
الدول العربية	٥,٣٢٤	٤,٨٦٥	٤,٧٦١	٣,٨٥٢	٣,١٥٦	٢,٧٣٠
الدول الآسيوية (غير العربية)	٤,٦٢٠	٤,٠٢٦	٣,٤٠٠	٣,١٤٤	٤,٣٦٤	٢,٩٦٩
الدول الأفريقية (غير العربية)	٤٩٩	٥٤٣	٣٨١	٦٤٠	٧٨٦	٣٢٨
استراليا	٢٢	١٥	١٨	١٤	٢١	٦٤
دول ومناطق أخرى	٦٨٥	٨٠٢	١,٣٥١	١,٦٥٤	٥٩٧	٥٨٨

المصدر: البنك المركزي المصري.

\* بيان مبدئي.