

القسم السابع

القطاع المالى و الإستثمارات

٥٥	المؤشرات الرئيسية لسوق المال-	جدول (٣١)
٥٦	عمليات الإستحواذ فى السوق المصرية-	جدول (٣٢)
٥٧	أهم الشركات التى تم خصصتها أو تصفيتها-	جدول (٣٣)
٥٧	تطور برنامج الخصخصة-	جدول (٣٣) تابع
٥٨	أداء مؤشرات IFCG للأسواق الناشئة-	جدول (٣٤)
٥٩	الأرصدة القائمة لأذون الخزانة وفقاً للقطاعات الحائزة لها	جدول (٣٥)
٦٠	محفظة الأوراق المالية لدى البنوك	جدول (٣٦)
٦١	صافى الإستثمارات الأجنبية المباشرة موزعة بحسب الدول-	جدول (٣٧)

جدول (٣١): المؤشرات الرئيسية لسوق المال^١

يونيو-٠٨	يونيو-٠٩	يونيو-١٠	يونيو-١١ / ١١	يونيو-١٢	ابريل-١٢	مايو-١٢	يوليو-١٢	اغسطس-١٢
٩,٨٢٧	٥,٧٠٣	٦,٠٣٣	٥,٣٧٣	٤,٧٠٩	٤,٩٤٥	٤,٦٨٦	٤,٨٦٣	٥,٣٣٢
١١,١	-٣,٨	-٧,٩	-٢,٧	٠,٥	-١,٥	-٥,٢	٣,٣	٩,٧
١,٠	٢,٠	١,٣	١,٢	٢,٦	١,٥	١,٢	١,٨	٠,٧
٨١٣	٤٦٤	٤١٠	٤٠٠	٣٤٠	٣٥٣	٣٣٧	٣٤٠	٣٦٩
٩٠,٨	٤٤,٥	٣٤,٠	٢٩,١	٢٢,٠	٢٢,٨	٢١,٨	١٩,١	٢٠,٨
٣٧٥	٣٣٣	٢١٥	٢١١	٢١٢	٢١٢	٢١٢	٢١٢	٢١٢
الأسهام والسندات المتداولة								
٤٧,١٧١	٦٠,٢٨٥	٤٦,٥٠٧	٢٠,٥١٥	١١,٨٣٨	١١,٩٨٦	٣٣,١٢١	١٢,٥١٩	١٣,٤١١
-٣٣,٠	٦٩,٣	٦٠,٩	١٢,٨	-٦٤,٣	-٢٢,٤	١٧٦,٣	٥,٧	٧,١
٤٢,٨	٢٧,٨	-٢٢,٩	-٥٥,٩	-٤٢,٣	٤,٩	٨٢	٢٦,٦	٧,٥
٨٤,٥٤٧	٩٧,٥٨٦	١٧١,٦٦٥	٢٢٤,٨٣٧	٢٩٦,٥٣٧	٢٦٨,٧٣٩	٢٧٩,٨٨٨	٢٩٦,٥٣٧	--
٧٨,٠٧٧١	٩٢,٦٢٥	١٥٩,٨٩٠	٢٠٦,٨٩١	٢٨٢,٥٨٤	٢٥٤,١٨٥	٢٦٥,١٨٥	٢٨٢,٥٨٤	--
٧٤,٥٠٠	٩٢,٥٠٠	١٥٩,٧٦٧	٢٠٦,٧٦٧	٢٨٢,٤٦٧	٢٥٤,٠٦٧	٢٦٥,٠٦٧	٢٨٢,٤٦٧	--
٣,٠٨٨٠	٣,٠٩٦	٥,٤٢٣	٦,٧١٨	٣,٨٨٥	٤,٢٨٣	٤,٢٨٣	٣,٨٨٥	--
--	١,٨٦٥	٦,٣٥٢	٦,٢٢٨	٥,٠٦٨	٥,٢٧١	٥,٤٢٠	٥,٠٦٨	--
صافي مشتريات الأجانب								
١٩٩	-١٠,٦	٤٣	-١٦٦	-٦٢	-١٠,٦	٢,٤٧٢	-٧٧	-٣٢
٢٣,٢٥٥	٥٦٢	٩٣,٦١٠	-٥٩,٩٩٤	-١٦٦,٩٣٠	-١١٨,٩٣٧	٣٧,٥٠٠	-٣٨٥,٥٩٤	-٨
٢٠	١٢	٢٢	٢٠	١٩	٢٢	٤٣	٢٤	٢٧
مؤشرات أخرى								
١٥,٧	١١,٥	١٢,٦	١٣,٠	١٠,٩	١١,١	١٠,٦	١١,٠	١١,٩
٦,٥	٧,٢	٧,٥	٧,٥	٨,٤	٩,٣	٩,٠	٩,٨	٩,٢
٤,٩	١١,٢	٤,٥	٣,٧	١,٥	٢,٠	٤,٠	٢,٢	٢,٤

المصدر: البورصة المصرية وهيئة سوق المال والبنك المركزي المصري.

-- بيان غير متاح.

١/ جدير بالذكر أنه تم إغلاق البورصة المصرية خلال الفترة من ٢٠١١/١/٢٨ وحتى ٢٠١١/٣/٢٢ عقب الأحداث التي مرت بها مصر منذ اندلاع الثورة.

٢/ على أساس الانحراف المعياري للعوائد اليومية خلال الفترة.

٣/ يمثل ناتج ضرب عدد الأسهم القائمة في سعر السوق المساند.

٤/ قامت وزارة التخطيط بتقدير قيمة الناتج المحلي الإجمالي لعام ٢٠١٢/٢٠١١ بنحو ١٥٤٦,٢ مليار جنيه، مقارنة بناتج محلي إجمالي معدل قدره ١٣٧١,٨ مليار جنيه لعام ٢٠١١/٢٠١٠.

٥/ تتضمن سندات الخزانة (شاملة المتعاملون الرئيسيون)، وسندات الإسكان، وسندات التنمية.

٦/ تم قيد سندات التوريق في بورصة الأوراق المالية اعتباراً من سبتمبر ٢٠٠٦.

٧/ يعرف أيضاً بمعدل السعر على العائد، ويقاس بنسبة سعر السوق لكل سهم إلى أرباحه السنوية.

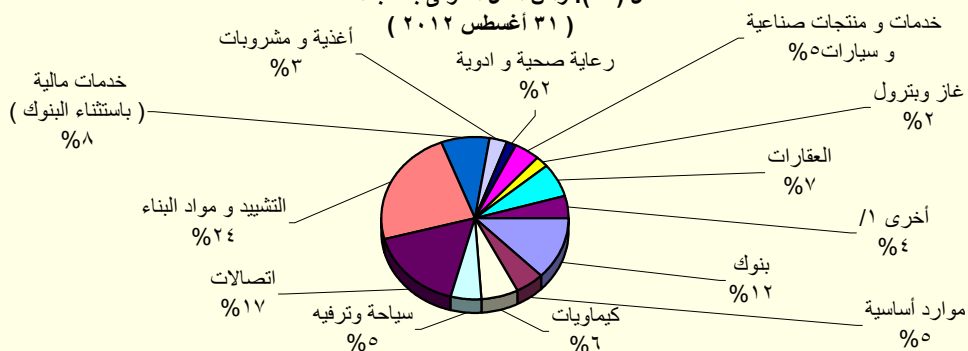
٨/ محسوب على أداء أنشط ٥٠ شركة.

٩/ الكوبون السنوي الموزع / سعر السهم الجارى.

١٠/ شهد الشهر الحالي تنفيذ صفقة على الشركة المصرية لخدمات التليفون المحمول (Mobinil) بقيمة ١٩ مليون جنيه ونسبة استحواذ قدرها ٩٣,٩% بتاريخ ٢٧ مايو ٢٠١٢.

١١/ بعد استبعاد الصفقات

شكل (٢١): رأس المال السوقى بحسب القطاعات (٣١ أغسطس ٢٠١٢)



المصدر: النشرة الشهرية لبورصتي القاهرة والألكندرية.

١/ تتضمن قطاعات المعدات الكهربائية والهندسية، الإعلام، التجارة، تكنولوجيا المعلومات، الزراعة والصيد، الورق والتعبئة والبلاستيك، المطاحن والتخزين، خدمات متنوعة، خدمات التجزئة، وبيع الإستهلاك العائلي.

جدول (٣٢): عمليات الإستحواذ فى السوق المصرية
(أغسطس ٢٠٠٨ - يوليو ٢٠١٢)

التاريخ	المشتري	الورقة المالية	القيمة (مليون جنيه)	نسبة الإستحواذ (%)
يوليو-١٢	أوليميك جروب للإستثمارات المالية	دلتا الصناعية - ابيدال	١٠٤,٦	٦,٤٥
مايو-١٢	فرانس تليكوم	الشركة المصرية لخدمات التليفون المحمول (موبينيل)	١٩٠,١٩	٩٣,٩٠
مايو-١٢	الالكترولوكس كونتر اكينج اكينوبلاج	اوليميك جروب للاستثمارات المالية	٣٧,٦٧	١,٥٤
يناير-١٢	رواسى للاستثمار العقارى	نماء للتنمية و الاستثمار	٢١٦,٩٠	٣٢,٦٠
ديسمبر-١١	قافلة للتجارة و التوزيع	بى تك للتجارة و التوزيع	٢١,٤٠	٩,٢٣
ديسمبر-١١	اوراسكوم للاتصالات و العلام و التكنولوجيا القابضة	الشركة المصرية لخدمات التليفون المحمول (موبينيل)	٨٦٦,٠٠	٢٠,٠٠
ديسمبر-١١	رواسى للاستثمار العقارى	نماء للتنمية و الاستثمار	٤٤٤,٩٦	٦٦,٩٠
نوفمبر-١١	قافلة للتجارة و التوزيع	بى تك للتجارة و التوزيع	٢٠٣,٧٩	٨٧,٨٠
نوفمبر-١١	الالكترولوكس كونتر اكينج اكينوبلاج	اوليميك جروب للاستثمارات المالية	٢٣٩٨,٤٠	٩٨,٣٣
سبتمبر-١١	مستثمرون أفراد	بيراميدز كابينال لتداول الاوراق المالية	٢,٠٠	١٠,٠٠
يناير-١١	مجموعة من المستثمرين	بلتون المالية القابضة	٦٤,٨٠	٨٩,١٩
يناير-١١	البنك الوطنى للتنمية	القاهرة الوطنية للاستثمار والأوراق المالية	٣٣,٩٠	٢٤,٨٠
ديسمبر-١٠	المصرية القابضة للغازات الطبيعية (ايجاس)	غاز مصر	٦٧٤,٢١	٨٠,٠٠
اغسطس-١٠	شارم دريمز القابضة للسياحة والفنادق	رود مصر للاستثمار السياحي	٦٢,٨٧	١٠,١٢
اغسطس-١٠	الشركة المصرية العامة للسياحة و الفنادق	التعمير السياحي	٥٦,٥٥	٦٥,٢٩
يوليو-١٠	البنك الأهلى المتحد (شركة مساهمة بحرينية)	البنك الأهلى المتحد (مصر)	٩٨٤,٩٠	٤٤,٤٠
يناير-١٠	مجموعة سليمان القابضة للاستثمارات المالية ^{١/}	لورد للاستيراد والتصدير	٨٢,٥٠	٩٩,٩٨
يناير-١٠	مجموعة سليمان القابضة للاستثمارات المالية ^{١/}	لورد للصناعات الدقيقة	٩٥,٧٠	٩٦,٨٧
يناير-١٠	مجموعة سليمان القابضة للاستثمارات المالية ^{١/}	لورد انترناشونال	٦٥,١٠	٩٩,٩٨
يناير-١٠	سامكريت للأستثمار الهندسى	سامكريت مصر	٤٠٧١,٠٠	٩٩,٦٠
ديسمبر-٠٩	Beltone Partners Holding Ltd	بلتون المالية القابضة	٧٢,٦٠	٩٩,٨٠
ديسمبر-٠٩	الجونة للنقل السياحي	الشركة الدولية القابضة للفنادق	١٩٤٤,٤٠	٩٩,٧٠
ديسمبر-٠٩	مستثمرون أفراد	الكان القابضة	١٢,٥٠	١٢,٧٠
ديسمبر-٠٩	لافارج بيلدينج ماتريليز تريدينج ايجيبث	لافارج للأسمنت مصر	١٥٤٦٦,٠٠	٥٣,٦٥
نوفمبر-٠٩	أوليميك جروب للإستثمارات المالية ^{٢/}	القاهرة للصناعات المغذية	٦٦,٤٠	٩٨,٨٠
اغسطس-٠٩	أوراسكوم لصيانة مصانع الأسمدة ^{١/}	المصرية للأسمدة	٣٤٦٨,٨٠	٩٩,٩٩
يونيو-٠٩	Global Investment And Management Group Limited	المنصورة للراتنجات والصناعات الكيماوية	٢٩,١٠	٦٩,١٠
ابريل-٠٩	البنك الوطنى للتنمية	الوطنية للزجاج والبلور	١٨٢,٥٠	٨٨,٣٠
ابريل-٠٩	مؤسسة التمويل الدولية (IFC)	بنك الإسكندرية	١١٠٦,٨٢	٩,٧٥
مارس-٠٩	مستثمر هندى	الإسكندرية للخدمات الطبية - مركز الإسكندرية الطبى	٩٦,٧٠	٨٦,٣٥
مارس-٠٩	حديد البحر الأحمر	مصر الوطنية للصلب (عتاقة)	١٤,٨٠	٤,٠٠
ديسمبر-٠٨	حديد البحر الأحمر	مصر الوطنية للصلب (عتاقة)	٣٥٥,٨٠	٩٦,٠٠
ديسمبر-٠٨	مجموعة من المستثمرين	جنرال للهندسة و المحركات	٢,٦٠	٤٢,٦٠
ديسمبر-٠٨	التعيم القابضة للاستثمارات	التعيم للاستثمارات المالية	٩,٥٠	٣٨,٠٠
اكتوبر-٠٨	شركة ماك القابضة للصناعة	شركة الإسفنج المصرية	١٩,٢٠	٢٨,٨٠
سبتمبر-٠٨	شركة شركاء بلتون القابضة المحدود	بلتون المالية القابضة	٦٨,٦٠	٩٩,٨٦
سبتمبر-٠٨	Prime Industrial Holding	الوطنية للزجاج والبلور	١٩٢,١٠	٨٨,٣٢
سبتمبر-٠٨	شركة أبو ظبى للخدمات المالية	السلام للوساطة فى الأوراق المالية	٢١,٠٠	٧٠,٠٠
اغسطس-٠٨	المصرية لصناعة المنسوجات	دايس للملابس الجاهزة	٨٨,٠٠	٦٠,٠٠

المصدر: النشرة الشهرية للبورصة المصرية.

١/ القيمة بالدولار الأمريكى.

٢/ عملية تبادل أسهم.

جدول (٣٣): أهم الشركات التي تم خصصتها أو تصفيتها
(من ١٩٩٣ - ١٩٩٤ وحتى ٣١ أغسطس ٢٠١٢)

(مليون جنيه)

طريقة البيع	عدد الشركات	النسبة المبيعة	قيمة البيع
اجمالي	٢٨٢		٥٣,٦٤٤
بيع اقلية، ومنها:	٣٨		٦,٠٦٤
أسمنت بورتلاند حلوان		%٥٢	١,٢٠٢
أسمنت العامرية		%٧١	٧٦٨
البويات والصناعات الكيماوية		%٦٢	٦٩٢
المشروعات الصناعية والهندسية		%٩٠	٢٩٩
بيع اقلية، ومنها:	٢٣		١١,٠٠٣
المصرية للاتصالات		%٢٠	٥,١٢٢
سيدي كرير للبتر وكيمويات - سيدبك		%٢٠	١,٦٢٦
شركة طلعت مصطفى القابضة		%٤	٩٣٢
الشرقية للدخان		%٣٤	٥٤٩
تصفية	٣٤		--
بيع كأصول	٤٤		٣,٤٣٧
بيع لمستثمر رئيسي، ومنها:	٨٥		٣٢,٢٠٨
بنك الإسكندرية		%٨٠	٩,٢٧٤
المصرية للأسمدة		%٤٦	١,٩٧١
السويس للأسمنت		%٣٣	١,٨٠٠
أسمنت اسبوط		%١٠٠	١,٣٨٠
بيع لإتحاد العاملين المساهمين، ومنها:	٣٣		٩٣٢
وادي كوم أمبو لاستصلاح الاراضى		%١٠٠	٧٠
العربية لاستصلاح الاراضى		%١٠٠	٦١
العامية لاستصلاح الاراضى		%١٠٠	٦٠
مضارب الغربية		%٩٠	٥١
مصانع أو وحدات مبيعة أو مؤجرة	٢٥		--

المصدر: وزارة الإستثمار ونشرة البورصة المصرية.
-- بيان غير متاح.

جدول (٣٣ - تابع): تطور برنامج الخصخصة
(١٩٩١/١٩٩٢ - ٢٠٠٩/٢٠١٠)*

(مليون جنيه)

الإجماليات	شركات قطاع عام أخرى		بيع المشروعات المشتركة ^{١/٢}		بيع مشروعات قانون ٢٠٣ ^{١/}		
	العدد	الحصيلة	العدد	الحصيلة	العدد	الحصيلة	
٤١٨	١١	-	-	-	٤١٨	١١	١٩٩١ - يونيو ١٩٩٤
٨٦٧	١٤	-	-	-	٨٦٧	١٤	١٩٩٥/١٩٩٤
٩٧٧	١٢	-	-	-	٩٧٧	١٢	١٩٩٦/١٩٩٥
٤,٥٩٥	٢٩	-	-	-	٤,٥٩٥	٢٩	١٩٩٧/١٩٩٦
٢,٤٨٧	٢٣	-	-	-	٢,٤٨٧	٢٣	١٩٩٨/١٩٩٧
١,٨٢٤	٣٣	-	-	-	١,٨٢٤	٣٣	١٩٩٩/١٩٩٨
٤,٧٠٨	٤٠	١٤	١	١٤	٤,٦٩٤	٣٩	٢٠٠٠/١٩٩٩
٣٧٠	١٨	-	-	١١٨	٢٥٢	١١	٢٠٠١/٢٠٠٠
٩٥٢	١٠	-	-	٨٧٩	٧٣	٧	٢٠٠٢/٢٠٠١
١١٣	٧	-	-	٦٤	٤٩	٦	٢٠٠٣/٢٠٠٢
٥٤٣	١٣	-	-	١١٥	٤٢٨	٩	٢٠٠٤/٢٠٠٣
٥,٦٤٣	٢٨	-	-	٤,٨١٩	٨٢٤	١٦	٢٠٠٥/٢٠٠٤
١٤,٦١٢	٦٥	٥,١٢٢	١	٧,٦٤٧	١,٨٤٣	٤٧	٢٠٠٦/٢٠٠٥
١٣,٦٠٧	٥٣	٩,٢٧٤	١	١,٥٥٩	٢,٧٧٤	٤٥	٢٠٠٧/٢٠٠٦
٣,٩٨٣	٣٦	-	-	٣,٢٣٨	٧٤٥	٢٠	٢٠٠٨/٢٠٠٧
١,٢١٣	١٧	-	-	٨٣	١,١٣٠	١٥	٢٠٠٩/٢٠٠٨
٥٠	٤	-	-	٥٠	-	-	* ٢٠١٠/٢٠٠٩

المصدر: وزارة الإستثمار

* بيانات مبدئية . جدير بالذكر أنه قد تم إرجاء برنامج الخصخصة خلال معظم السنة المالية ٢٠٠٨/٢٠٠٩ فى ضوء إعداد "برنامج الملكية الشعبية" الذى تم تأجيله من جراء أثر الأزمة المالية العالمية على السوق المحلى.

١/ يتضمن بيع الأراضى غير المستغلة.

٢/ تعبر بيانات الشركات المشتركة عن قيمة مساهمة القطاع العام بها.

جدول (٣٤): أداء مؤشرات IFCI / S&P للأسواق الناشئة ^١

الترتيب	الأسواق الناشئة ^٢	العائد (%)	
		التغير السنوي (منذ بداية العام) أغسطس-١٢	التغير الشهري أغسطس-١٢
١	التشيك	١,٠	١٣,٤
٢	مصر	٤٥,٤	٨,٩
٣	تركيا	٣٦,٩	٣,٧
٤	بولندا	٩,٠	٣,٣
٥	المغرب	-٩,٨	٣,٠
٦	تايوان	٥,٦	٢,٠
٧	المجر	١٠,٨	١,٨
٨	روسيا	٠,٩	١,٦
٩	تاييلاند	١٩,٧	١,٦
١٠	البرازيل	-٦,٣	١,٠
١١	ماليزيا	٧,٠	٠,٥
١٢	الهند	٦,٥	٠,٣
١٣	كوريا	٦,٩	-٠,٤
١٤	جنوب أفريقيا	٦,٠	-١,٠
١٥	بيرو	١,٩	-١,١
١٦	شيلي	٦,٦	-١,٦
١٧	المكسيك	١٣,٩	-٢,٦
١٨	الصين	-١,٥	-٢,٧
١٩	الفلبين	٢٤,٣	-٣,٢
٢٠	اندونيسيا	-٣,٢	-٤,٤

المصدر: التقرير الشهري للبورصة المصرية

١/ بناء على مؤشر أسعار ستاندرد آند بورز/ هيئة التمويل الدولية (IFCI). يقيس المؤشر الأداء اليومي لأكثر الأسهم نشاطاً في البورصات المحلية، حتى لو لم تكن متاحة أمام المستثمرين الأجانب.

٢/ تم استبعاد الأرجنتين من مؤشر أسعار ستاندرد آند بورز/ هيئة التمويل الدولية (IFCI) اعتباراً من ٢١ سبتمبر ٢٠٠٩، كما كان قد تم استبعاد فنزويلا من مؤشرات ستاندرد آند بورز/ هيئة التمويل الدولية للأسواق الناشئة في ١١ أبريل ٢٠٠٧.

جدول (٣٥): الأرصدة القائمة لأذون الخزانة وفقا للقطاعات الحائزة لها

(مليون جنيه)

يوليو-١٢	مايو-١٢	ابريل-١٢	مارس-١٢	يونيو-١٢	يونيو-١١	يونيو-١٠	يونيو-٠٩	يونيو-٠٨	
٣٧٠,٤٤٠	٣٦٣,٢٦١	٣٥٧,٣١٥	٣٥٧,٠٥٨	٣٧٣,٣٩٨	٣٥٦,١٠٣	٢٦٦,١٢١	٢٣٩,٠٨٠	١٤٦,٤٣٩	إجمالي الأرصدة القائمة
٧٦٠	٧٥٥	١,٤٦٦	١,٦٧٦	٨٠٠	٢٤,٥٤٢	٣٨,٣٧٠	٤,٩٤٥	--	العملاء الاجانب
١,٢٧٤	١,٤٥٠	١,٤٠٣	١,٠١٦	١,٢١٢	١,٠٣٤	٨٠٠	٩٨٨	١٧	شركات التعامل فى الأوراق المالية
١٧,٥١٥	١٨,٤٤٤	١٧,١٧٩	١٦,٢٠١	١٧,٨٧٦	٨,٩٦٦	٥,٩٢٦	٥,٢٠٨	٧١	الشركات القابضة و الإستثمارية
٢٤٨,٧٨٧	٢٤٦,١٩٥	٢٤٣,٥٦٨	٢٤٥,٦٩١	٢٥٧,١١٩	٢٥٠,١٠٢	١٧٦,٥٢٠	١٩٤,٩٢٩	١٠٠,٠٦٣	البنوك
١٢٨,٣٣٠	١١٧,٥٢٦	١٠٤,١٧٠	١٠٣,٧٤١	١٢٩,٩٧٨	١١٦,٨٩٢	٩١,٢٧٦	١١٠,٤٨٢	٥٩,٤٢٩	بنوك قطاع عام
١٠٤,٤٠٦	١٠١,٠٢٧	١٠٥,٥٨٧	١٠٦,٤٤٠	١٠٥,٤٥١	١١٠,٣١٩	٦٦,٥٣٠	٦٧,٥٧٠	٣٨,٧٨٣	بنوك قطاع خاص
١١,٨٢٠	١٥,٤٧٧	٢١,٧٠٠	٢٣,٢٤٦	١٦,٥٩٧	٩,٣٠٤	١٠,٧٤٨	٩,٢٢٢	--	بنوك فروع أجنبية
٧٥	١٦٥	١٦٥	١٤٠	١٠٠	٨٢٠	٢,٧٤٩	٢,٧١٥	١,٨٥١	بنك الإستثمار القومى
٤,١٤١	١١,٩٩٤	١١,٩٤٦	١٢,١٢٤	٤,٩٧٨	١٢,٧٦٧	٥,٢١٧	٤,٩٤٠	--	بنوك متخصصة
١٥	٦	٠	٠	١٥	٠	٠	٠	٠	سماسرة النقد الاجنبى
١٢,٤٥٥	١١,٩٣١	١١,٦٠١	١٣,٥٢٦	١٢,٥١٠	٦,٤٩١	١,٨٠٣	١,٥٦٨	٨١	شركات التأمين
١٠,٠٧٨	٨,٧٨٠	٨,٤٨٨	١٠,٣٤٥	٩,٣٠٢	٥,٠٢٨	٩٤١	١,٠٩٥	--	قطاع عام
٢,٣٧٧	٣,١٥١	٣,١١٣	٣,١٨١	٣,٢٠٨	١,٤٦٣	٨٦٢	٤٧٣	--	قطاع خاص ^{١/}
٥٢,١١٩	٤٨,٣٨٨	٤٧,٩٧٢	٤٦,٦٠٠	٤٧,١٩٣	٤٤,٤٨٤	٣٣,٠٣٤	٢٤,٧٣١	١٢,٤٤٢	صناديق الإستثمار
٦,٣٣٢	٥,٤٢٢	٥,٥٣٨	٤,٤٥٥	٥,٦٦٠	٨,٦٤١	٧٥٧	١,٠٩٦	١,٠١٦	صناديق التأمين
٦٢٢	٦٨٤	٦٧٩	٧٣٠	٦٨٦	٤٤١	١٩٧	١٦٨	--	قطاع الاسكان و التعمير
٢٤٢	١٧٨	١٥٠	١٢٧	١٩٠	٧٦	٥٠	٣	٠	قطاع التجارة
٩٣٩	٧٠٢	٦٦٠	٧٠٧	٦٨٨	٢٦٨	٢٢٩	٩١	٦٠	قطاع الصناعات التحويلية
١٣١	١٦٠	١٣١	١٣٥	١٢٧	٣٠٠	٥٣١	٤٢	--	القطاع المالى
١٣٣	٧٣	٧٧	٧٩	٨٥	٥٣	٢١	١	--	قطاع النقل و المواصلات/ الكهرباء/ غاز/ صحة
١١,٧٦٨	١٢,٥٤٩	١١,٤٧١	١٠,٣٣٩	١٢,٨٧٨	٣,٣٠٢	١,٨١٦	٤٩٥	١١	القطاع الافراد
٣,١٠٠	٣,١٢٢	٣,٠٠٣	٣,٣٥٣	٢,٤٠٥	١,٨٩٨	١,٩٢٢	٢,٠١٠	--	قطاع البترول و التعدين
١,٣٨٤	٩٧٨	١,٠٦٣	١,٠١٩	١,٢٨٠	١,٨٧١	٨٥٠	٩٤	١١٢	قطاع الخدمات
١٢,٨٧٩	١٢,٥٣٠	١١,٦٥٤	١١,٤٠٤	١٢,٦٨٩	٣,٦٣٤	٣,٢٩٥	٢,٧١١	٤٠٦	مجالات أخرى ^{٢/}

المصدر: البنك المركزى المصرى.

-- بيان غير متاح.

١/ يتضمن شركات التأمين الخاصة و الفروع الاجنبية.

٢/ تتضمن ٤٥ مليار جنيه أنون خزانة (صكوك) أصدرت لصالح البنك المركزى المصرى وفقا للإتفاق مع وزارة المالية لاستخدامها فى عمليات السوق المفتوح. وجدير بالذكر فقد تم إهلاك كافة الانون المصدره لصالح البنك المركزى خلال الربع الأول من عام ٢٠٠٦/٢٠٠٧.

جدول (٣٦) محفظة الأوراق المالية لدى البنوك^١

(مليون جنيه)

يوليو-١٢	مايو-١٢	ابريل-١٢	مارس-١٢	يونيو-١٢	يونيو-١١	يونيو-١٠	يونيو-٠٩	يونيو-٠٨	
٥٥٧,٣١٧	٥٣٨,٠٠٣	٥٢٣,٠٧٠	٥٢٢,٩٥٤	٥٥٥,٣٢٦	٤٧٤,١٧٦	٤٠٥,٨٩٥	٣٣٢,٥٩٧	٢٠١,٨٥٨	إجمالي الأوراق المالية
٤٩٦,٤٣٧	٤٧٩,٩٥٥	٤٧١,٠٣٥	٤٧٠,٩٩٥	٤٩٤,٩٣٤	٤٤٢,٦٤٨	٣٣٨,٨٣٤	٢٩٧,١٩٤	١٦٨,١٨٢	بالعملة المحلية
٦٠,٨٨٠	٥٨,٠٤٨	٥٢,٠٣٥	٥١,٩٥٩	٦٠,٣٩٢	٣١,٥٢٨	٦٧,٠٦١	٣٥,٤٠٣	٣٣,٦٧٦	بالعملة الأجنبية
٥٠٠,٠١٦	٤٨٠,٢٥٤	٤٦٤,٥٠٨	٤٦٤,٧٩١	٤٩٨,٣٠٩	٤١٢,١٩٦	٣١٨,٨٧٦	٢٧٦,٠٩٥	١٤٨,٦٦٥	القطاع الحكومي
٤٦٣,٢٦١	٤٤٦,٩٣٧	٤٣٧,٣٨٣	٤٣٧,٧٠٦	٤٦١,٨٢١	٤٠٧,٨١٤	٣٠٣,٢٩٧	٢٦٢,٠٤٤	١٣٥,١٢٩	بالعملة المحلية ومنها:
٣٦,٧٥٥	٣٣,٣١٧	٢٧,١٢٥	٢٧,٠٨٥	٣٦,٤٨٨	٤,٣٨٢	١٥,٥٧٩	١٤,٠٥١	١٣,٥٣٦	بالعملة الأجنبية
-	-	-	-	-	-	-	-	-	صكوك البنك المركزى (بالعملة المحلية)
٧٠٨	٧٢٨	٨٥٠	٨٥٣	٧١٤	٩٨٠	١,٠٥٢	١,٣٣٨	١,٤١٤	قطاع الأعمال العام
٧٠٨	٧٢٨	٨٥٠	٨٥٣	٧١٤	٩٨٠	١,٠٥٢	١,٣٣٨	١,٤١٤	بالعملة المحلية
-	-	-	-	-	-	-	-	-	بالعملة الأجنبية
٣٦,٩٥٥	٣٦,٩٣٣	٣٧,٤٤٦	٣٧,٠٧٩	٣٧,٠١٨	٣٩,٢٣٩	٣٩,٩٩١	٣٩,٢٨٧	٣٦,٥٢٣	قطاع الأعمال الخاص
٣٢,٣٧٩	٣٢,٢٠٢	٣٢,٧١٥	٣٢,٣٤٩	٣٢,٣١٠	٣٣,٧٦٤	٣٤,٣٩٤	٣٣,٧٥٥	٣١,٦٠٩	بالعملة المحلية
٤,٥٧٦	٤,٧٣١	٤,٧٣١	٤,٧٣٠	٤,٧٠٨	٥,٤٧٥	٥,٥٩٧	٥,٥٣٢	٤,٩١٤	بالعملة الأجنبية
١٩,٦٣٨	٢٠,٠٨٨	٢٠,٢٦٦	٢٠,٢٣١	١٩,٢٨٥	٢١,٧٦١	٤٥,٩٧٦	١٥,٨٧٧	١٥,٢٥٦	قطاع العالم الخارجى (غير المقيمين)
٨٩	٨٨	٨٧	٨٧	٨٩	٩٠	٩١	٥٧	٣٠	بالعملة المحلية
١٩,٥٤٩	٢٠,٠٠٠	٢٠,١٧٩	٢٠,١٤٤	١٩,١٩٦	٢١,٦٧١	٤٥,٨٨٥	١٥,٨٢٠	١٥,٢٢٦	بالعملة الأجنبية

المصدر: البنك المركزى المصرى

-- لا يوجد إصدار خلال الفترة المشار إليها.

١/ غير متضمن محفظة الأوراق المالية لدى البنك المركزى المصرى.

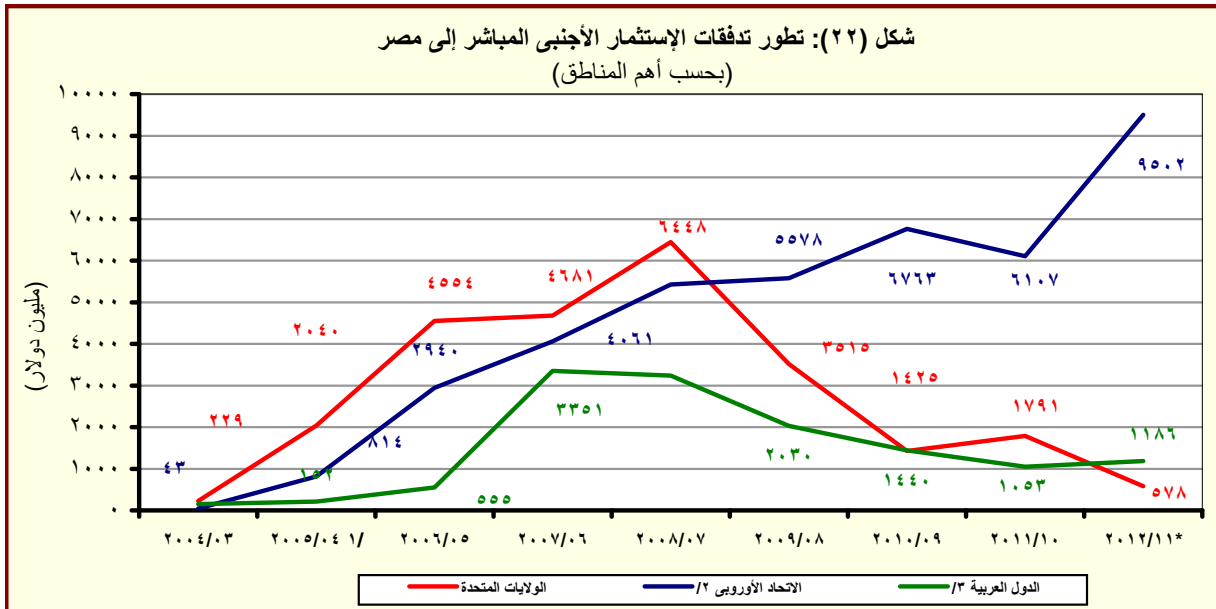
جدول (٣٧): صافى الإستثمارات الأجنبية المباشرة موزعة بحسب الدول

(مليون دولار)

بيان ربع سنوى				بيان سنوى				صافى الاستثمارات الأجنبية المباشرة	١- التدفقات للداخل (و منها)
أبريل - يونيو *١٢/١١	يناير- مارس *١٢/١١	أكتوبر- ديسمبر *١٢/١١	يوليو- سبتمبر *١٢/١١	٢٠١١/٢٠١٠	٢٠١٠/٢٠٠٩	٢٠٠٩/٢٠٠٨	٢٠٠٨/٢٠٠٧		
١٨٦١	٦٣٦	٨٥٨-	٤٤٠	٢١٨٩	٦٧٥٨	٨١١٣	١٣٢٣٧	١١٠٥٣	
٤٦٤٣	٣١٣٤	١٢٩٤	٢٦٩٨	٩٥٧٤	١١٠٠٨	١٢٨٣٦	١٧٨٠٢	١٣٠٨٤	
١٤٨,٧	٢٠٨,٢	٧٠,٢	١٥٠,٥	١٧٩٠,٥	١٤٢٤,٩	٣٥١٥,٠	٦٤٤٧,٨	٤٦٨١,٣	
٣٠,٤	٦٢,٧	٢٣,٩	٨٥,٥	٢٧٤,٥	١٠٩,٧	١٠٢,٦	٢٥٠,٣	٩٧,٢	
٥٠,٦	١١٠,٨	٨١,٢	٧٣,٠	٢٢٧,٠	٢٨٦,٢	٢٥٤,٣	١٣٠٢,٧	٣٦,٧	
٢٢١٤,٦	١٩٧٠,٦	٣٣٥,٤	١٢٩٩,١	٤٣٠٧,١	٤٩٢٦,١	٣٢٣١,٨	٣٢٣٩,٣	٢٢٠٩,٦	
١٦,٠	١١,٠	٢٥,٧	٨,٣	٤٦,٥	٨٠,٥	٢٧,٠	٢٠,٨	٦,٧	
٣٠٩,٨	٣٩,٨	٢٣,٢	٣٦,٦	١٤٥,٦	١٢٨,٨	١٣٤,٠	٥٥,٧	٣٩,٦	
٣١,٤	٧٩,٦	١٠٩,٢	٢٠,٢	٢٠٦,٣	٣٢٣,٤	٥١٤,١	٣٦٥,٤	٢٠٤,٠	
٥٦,٨	١٧٦,٩	١٨٦,٠	١٤٠,١	٤١٠,٨	٣٠٣,٥	١٠٣٧,٤	٧٢٦,٢	٣٠٤٩,٥	
٢١,٨	١٧,٣	١٥,٥	٨,٩	٥٨,٦	١٨٨,٧	١١٨,٠	١٥٩٧,٢	٢٤,٨	
٢١,٨	١٢,٦	٨,٠	١١٠,١	٦٦,٢	٦٤,١	٢٠,٥	٣٩,٦	١٨,٦	
٤,٢	٥,٠	٢,٥	١,٦	١١,٩	٩,٨	١١,١	٤,٩	١,٢	
٢٦,٢	١٦,٣	٤٩,٩	٣٢,٤	١٥٨,٨	١١١,٤	١٥٤,٦	٢٣٦,٠	٤٩,٤	
١٧١٠,٩	٤٢٢,٨	٣٦٢,٨	٧٣١,٥	١٨٧٠,٦	٣٠٥١,٠	٣٧١٥,٧	٣٥١٦,٣	٢٦٦٥,٧	
٢٧٨٣-	٢٤٩٨-	٢١٥٢-	٢٢٥٨-	٧٣٨٦-	٤٢٥٠-	٤٧٢٣-	٤٥٦٦-	٢٠٣١-	
								٢- التدفقات للخارج	

المصدر: البنك المركزى المصرى
* أرقام مبدئية.

شكل (٢٢): تطور تدفقات الإستثمار الأجنبى المباشر إلى مصر
(بحسب أهم المناطق)



المصدر: البنك المركزى المصرى
* مبدئى.

^{١/} تشمل إستثمارات فى قطاع البترول بقيمة ٢٦٣٨ مليون دولار.

^{٢/} تتضمن النمسا وبلجيكا والدنمارك وقبرص وفرنسا وألمانيا واليونان وإيطاليا ولوكسمبورج والبرتغال ورومانيا وأسبانيا والسويد وهولندا والمملكة المتحدة.

^{٣/} تشمل البحرين والأردن والكويت ولبنان وليبيا وعمان وقطر والسعودية وتونس والإمارات ودول عربية أخرى.