

القسم الرابع

مؤشرات المالية العامة

٢٥	ملخص المعاملات المالية للحكومة-----	جدول (١٠)
٢٦-٢٧	ملخص المعاملات الرئيسية للموازنة العامة : القطاع الحكومي-----	جدول (١١)
٢٨	هيكل الإيرادات العامة (الإيرادات الضريبية)-----	جدول (١٢ - أ)
٢٩	هيكل الإيرادات العامة (الإيرادات غير الضريبية)-----	جدول (١٢ - ب)
٣٠	توزيع المتحصلات الجمركية بحسب التصنيف الوظيفي للواردات-----	جدول (١٣)
٣١-٣٢	هيكل المصروفات العامة-----	جدول (١٤)

جدول (١٠) : ملخص المعاملات المالية للحكومة

(مليون جنيه)

* ٢٠١٣/٢٠١٢	٢٠١٢/٢٠١١	٢٠١١/٢٠١٠		٢٠١٠/٢٠٠٩		٢٠٠٩/٢٠٠٨		٢٠٠٨/٢٠٠٧		
		موازنة معدلة	موازنة ١/	موازنة ٢/	موازنة ٣/	موازنة ١/	موازنة ٢/	موازنة ٣/	موازنة ١/	
٣٩٣.٤٧٦	٣٤٩.٦٤٧	٣٠٢.٠١٠	٢٦٥.٢٨٦	٣٠٣.٣٧٤	٢٦٨.١١٤	٢٨٨.٥٤٤	٢٨٢.٥٠٥	٢٤٨.٨٣٤	٢٢١.٤٠٤	إجمالي الإيرادات
٢٦٦.٩٠٥	٢٣٢.٢٣٢	١٩٢.٠٧٣	١٩٢.٠٧٢	١٧٠.٤٩٥	١٧٠.٤٩٤	١٦٣.٢٢٢	١٦٣.٢٢٢	١٣٧.١٩٥	١٣٧.١٩٥	الإيرادات الضريبية
٩٠.٠٢١	٩.٩٧٤	٢.٢٨٧	٢.٢٨٧	٤.٣٣٢	٤.٣٣٣	٧.٩٨٤	٧.٩٨٤	١.٤٦٣	١.٤٦٣	المنح
١١٧.٥٤٩	١٠٧.٤٤١	١٠٧.٦٥٠	٧٠.٩٢٧	١٢٨.٥٤٧	٩٣.٢٨٨	١١٧.٢٣٩	١١١.٢٩٩	١١٠.١٧٧	٨٢.٧٤٦	إيرادات أخرى
٥٣٣.٧٨٥	٤٧٦.٢٩٠	٤٤٠.٤١١	٤٠١.٨٦٦	٣٩٦.٦٩٣	٣٦٥.٩٨٧	٣٥٦.٩٤٢	٣٥١.٥٠٠	٣٠٥.٧٩٤	٢٨٢.٢٩٠	إجمالي المصروفات
١٣٦.٦٢٧	١١٠.٤٩٧	٩٧.٥٦٠	٩٦.٢٧١	٨٦.٣٧٧	٨٥.٣٦٩	٧٦.٩٦٨	٧٦.١٤٧	٦٣.٥٣٢	٦٢.٨٣٩	الأجور و تعويضات العاملين
٢٨.٧٦٥	٢٩.٢٥٥	٢٦.٦٤٥	٢٦.١٤٨	٢٨.٢٤٦	٢٨.٠٥٩	٢٥.٢٠٣	٢٥.٠٧٢	١٨.٧٨٩	١٨.٤٧٠	شراء السلع والخدمات
١٣٣.٦١٢	١٠٥.٣٠٠	٧٦.٣٦٢	٨٥.٠٧٧	٦٢.١٩٩	٧٢.٣٣٣	٤٣.٧٥٥	٥٢.٨١٠	٤٠.٩٤٦	٥٠.٥٢٨	الفوائد
١٤٥.٨٣٨	١٥٤.٤٥٤	١٦٨.٢٦٥	١٢٣.١٢٥	١٤٢.٣٦٠	١٠٢.٩٧٤	١٤٠.٢٦١	١٢٧.٠٣٣	١٢٤.٢٤٩	٩٢.٣٧١	الدعم والمنح والمزايا الإجتماعية
٣٣.٣٢٥	٣١.١٢٢	٣١.٥٥٣	٣١.٣٦٤	٢٩.٠٤٧	٢٨.٩٠١	٢٧.٢٧٦	٢٧.٠٠٧	٢٣.٩٨٣	٢٣.٨٩٢	المصروفات الأخرى
٥٥.٦١٨	٤٥.٦٦١	٤٠.٠٢٦	٣٩.٨٨١	٤٨.٤٦٤	٤٨.٣٥٠	٤٣.٤٧٩	٤٣.٤٣٠	٣٤.٢٩٧	٣٤.١٩١	شراء أصول غير مالية (الاستثمارات)
١٤٠.٣٠٩	١٢٦.٦٤٣	١٣٨.٤٠١	١٣٦.٥٨٠	٩٣.٣١٩	٩٧.٨٧٢	٦٨.٣٩٨	٦٨.٩٩٥	٥٦.٩٦٠	٦٠.٨٨٦	العجز النقدي ^٤
-٥.٣١٤	-٦.٦٦٣	-٤.٢٦٣	-٢.١٢٠	٥.٤٧٧	١٦٦	٣.٩٨٠	٢.٨٣١	١٠.٦٠٣	٢٣٦	صافي حيازة الأصول المالية
١٣٤.٩٩٥	١١٩.٩٨٠	١٣٤.١٣٨	١٣٤.٤٦٠	٩٨.٧٩٦	٩٨.٠٣٨	٧٢.٣٧٨	٧١.٨٢٦	٦٧.٥٦٣	٦١.١٢٢	العجز الكلي
ملاحظات										
٧,٦	٧,٨	٩,٨	٩,٨	٨,٢	٨,١	٦,٩	٦,٩	٧,٥	٦,٨	العجز الكلي / الناتج المحلي (%) ^{١٥}
٠,١	٠,٩	٤,٢	٣,٦	٣,٠	٢,١	٢,٧	١,٨	٣,٠	١,٢	العجز الأولي / الناتج المحلي (%) ^{١٥}
٢٢,١	٢٢,٦	٢٢,٠	١٩,٣	٢٥,١	٢٢,٢	٢٧,٧	٢٧,١	٢٧,٨	٢٤,٧	إجمالي الإيرادات / الناتج المحلي (%) ^{١٥}
٣٠,٠	٣٠,٨	٣٢,١	٢٩,٣	٣٢,٩	٣٠,٣	٣٤,٢	٣٣,٧	٣٤,١	٣١,٥	إجمالي المصروفات / الناتج المحلي (%) ^{١٥}

المصدر: وزارة المالية

* بيان مبدئي.

١/ تعكس بيانات الموازنة بعد التصديق عليها من قبل المجلس الأعلى للقوات المسلحة وفقاً للقرار رقم ٢٧ لعام ٢٠١٢.

٢/ يشمل قطاع موازنة الجهاز الإداري و المحليات، والهيئات الخدمية العامة.

٣/ تشمل المعاملات المالية لكل من أجهزة الموازنة العامة، وبنك الإستثمار القومي، وصناديق التأمين والمعاشات، و مع مراعاة إستبعاد كافة المعاملات البنائية للجهات الثلاث لمنع ازدواجية الحساب.

٤/ العجز الكلي مطروح منه صافي حيازة الأصول المالية.

٥/ قامت وزارة التخطيط بتقدير قيمة الناتج المحلي الإجمالي لعام ٢٠١٣/٢٠١٢ بنحو ١٧٧٨ مليار جنيه، مقارنة بناتج محلي إجمالي معدل قدره ١٥٤٦,٢ مليار جنيه لعام ٢٠١٢/٢٠١١.

جدول (١١) القطاع الحكومي : ملخص المعاملات الرئيسية للموازنة العامة ^{١/٢}

(مليون جنيه)

موازنة معدلة						موازنة معدلة																
٢٠١٣/٢٠١٢		٢٠١٢/٢٠١١		٢٠١١/٢٠١٠		٢٠١٠/٢٠٠٩		٢٠٠٩/٢٠٠٨		٢٠٠٨/٢٠٠٧		٢٠١٣/٢٠١٢		٢٠١٢/٢٠١١								
يوليو-أغسطس		يوليو-أغسطس		يوليو-أغسطس		يوليو-أغسطس		يوليو-أغسطس		يوليو-أغسطس		يوليو-أغسطس		يوليو-أغسطس								
إجمالي الإيرادات												٣٩٣,٤٧٦	٣٤٩,٦٤٧	٢٨٢,٤٠٤	٢٢١,٤٠٤	٢٨٢,٥٠٥	٢٦٨,١١٤	٢٦٥,٢٨٦	٢٣٥,٢٧٥	٢٣٥,٢٧٥	٢٨٠,٥١٥	٢٣٠,٩٨٠
الإيرادات الضريبية												٢٦٦,٩٠٥	٢٣٢,٢٣٢	١٣٧,١٩٥	١٣٧,١٩٥	١٦٣,٢٢٢	١٧٠,٤٩٤	١٩٢,٠٧٢	١٨٠,٥١٨	١٨٠,٥١٨	٢٣٠,٩٨٠	٢٣٠,٩٨٠
الضريبة على الدخل												١٢١,٦٥٤	١١٠,٣٢٢	٦٧,٠٥٩	٦٧,٠٥٩	٨٠,٢٥٥	٧٦,٦١٨	٨٩,٥٩٣	٥٠,٦٨	٥٠,٦٨	٨٠,٦٣١	٨٠,٦٣١
الضرائب على الممتلكات												١٩,٤٠٣	١٥,٠٣٠	٢,٠٥٢	٢,٠٥٢	٢,٧٦٣	٨,٧٧٠	٩,٤٥٢	١,٨٥٩	١,٨٥٩	٢,٣٣٢	٢,٣٣٢
الضرائب على السلع والخدمات												١٠٠,٧٠٢	٨٥,٢٤٥	٤٩,٧٤٧	٤٩,٧٤٧	٦٢,٦٥٠	٦٧,٠٩٥	٧٦,٠٦٨	٩٠,٢١٩	٩٠,٢١٩	١٠٠,٤٥٦	١٠٠,٤٥٦
الضرائب على التجارة الدولية (الجمارك)												٢٠,٧٥٩	١٨,٠٠٢	١٤,٤٠٢	١٤,٤٠٢	١٤,٤٠٢	١٤,٧٠٢	١٣,٨٥٨	٢,١٣٢	٢,١٣٢	٢,٣٢١	٢,٣٢١
ضرائب أخرى												٤,٣٨٨	٣,٦٣٣	٤,٣١٧	٤,٣١٧	٣,٤٦٤	٣,٣٠٩	٣,١٠٢	٢٤٠	٢٤٠	٢٤٠	٢٤٠
الإيرادات غير الضريبية												١٢٦,٥٧٠	١١٧,٤١٥	٨٤,٢٠٩	٨٤,٢٠٩	١١٩,٢٨٣	٩٧,٦٢١	٧٣,٢١٤	٤٤,٧٥٧	٤٤,٧٥٧	٤٤,٥٣٥	٤٤,٥٣٥
المنح												٩,٠٢١	٩,٩٧٤	١,٤٦٣	١,٤٦٣	٧,٩٨٤	٤,٣٣٣	٢,٢٨٧	٤٤	٤٤	١٩٠	١٩٠
من حكومات أجنبية												٨,٢٢٠	٧,٠٢٢	١,١٥٥	١,١٥٥	٧,٥٣٥	٣,٤٩٧	٩٢٤	٤٧	٤٧	٢٠٧	٢٠٧
من منظمات دولية												٤٠٠	٤١٢	١٠٩	١٠٩	١٤٨	٣٣٢	٣٩٢	٠	٠	٠	٠
من جهات حكومية												٤٠٢	٢,٥٣٩	١٩٨	١٩٨	٣٠١	٥٠٣	٩٧١	٣	٣	١٧	١٧
إيرادات أخرى												١١٧,٥٤٩	١٠٧,٤٤١	٨٢,٧٤٦	٨٢,٧٤٦	١١١,٢٩٩	٩٣,٢٨٨	٧٠,٩٢٧	٤,٨٠١	٤,٨٠١	٤٠,٧٢٥	٤٠,٧٢٥
عوائد الملكية												٦٩,٩٧٣	٧٠,٠٧١	٥٢,٤٥٥	٥٢,٤٥٥	٥٣,٣٩٥	٥٤,٥٧١	٤١,١٨٨	٣٠,١٠	٣٠,١٠	٢,٨٨٧	٢,٨٨٧
حصولية بيع السلع والخدمات												١٧,١٠٤	١٦,٣٩٦	١٢,٠٣٧	١٢,٠٣٧	١٦,٢١٦	١٧,٢١٢	١٧,٤٠٥	١,٢٥٠	١,٢٥٠	١,٢٥٠	١,٢٥٠
تعويضات و غرامات												٨,٠٠٣	٦٣٠	٢٤٧	٢٤٧	٥٦٦	٤٢١	٦٤٠	٣٤	٣٤	٤٤	٤٤
تحويلات اختيارية												٥٧	٧٨	٥٥٧	٥٥٧	٥١٤	٦٨٤	٩١٦	١٧	١٧	١٤	١٤
أخرى												٢٢,٤١٣	٢٠,٢٦٧	١٧,٤٥٠	١٧,٤٥٠	٤٠,٦٠٨	٢٠,٤٠٠	١٠,٧٧٩	٤٩١	٤٩١	٥٢٣	٥٢٣
إجمالي المصروفات												٥٣٣,٧٨٥	٤٧٦,٢٩٠	٢٨٢,٢٩٠	٢٨٢,٢٩٠	٣٥١,٥٠٠	٣٦٥,٩٨٧	٤٠١,٨٦٦	٥٥,٤٣٢	٥٥,٤٣٢	٦٦,٣٢٨	٦٦,٣٢٨
الأجور وتعويضات العاملين												١٣٦,٦٢٧	١١٠,٤٩٧	٦٢,٨٣٩	٦٢,٨٣٩	٧٦,١٤٧	٨٥,٣٦٩	٩٦,٢٧١	١٧,٠٨٢	١٧,٠٨٢	٢١,٣٦٥	٢١,٣٦٥
شراء السلع والخدمات												٢٨٠,٧٦٥	٢٩٠,٢٥٥	١٨٠,٤٧٠	١٨٠,٤٧٠	٢٥٠,٧٢	٢٨٠,٥٥٩	٢٦,١٤٨	١,٧٢١	١,٧٢١	١,٩٦٤	١,٩٦٤
الفوائد												١٣٣,٦١٢	١٠٥,٣٠٠	٥٠,٥٢٨	٥٠,٥٢٨	٥٢,٨١٠	٧٢,٣٣٣	٨٥,٠٧٧	١٦,١٩٢	١٦,١٩٢	٢٣,١٠٦	٢٣,١٠٦
الدعم والمنح والمزايا الاجتماعية												١٤٥,٨٣٨	١٥٤,٤٥٤	٩٢,٣٧١	٩٢,٣٧١	١٢٧,٠٣٣	١٠٢,٩٧٤	١٢٣,١٢٥	١٢,٢٤٢	١٢,٢٤٢	١٢,٩٩٧	١٢,٩٩٧
المصروفات الأخرى												٣٣,٣٢٥	٣١,١٢٢	٢٣,٨٩٢	٢٣,٨٩٢	٢٧,٠٠٧	٢٨,٩٠١	٣١,٣٦٤	٥,٦٢٥	٥,٦٢٥	٥,٥٠١	٥,٥٠١
شراء أصول غير مالية (الاستثمارات)												٥٥٦,٦١٨	٤٥٦,٦٦١	٣٤,١٩١	٣٤,١٩١	٤٣,٤٣٠	٤٨,٣٥٠	٣٩,٨٨١	٢,٥٧١	٢,٥٧١	١,٣٩٥	١,٣٩٥
العجز النقدي ^{٤/}												١٤٠,٣٠٩	١٢٦,٦٤٣	٦٠,٨٨٦	٦٠,٨٨٦	٦٨,٩٩٥	٦٨,٨٧٢	١٣٦,٥٨٠	٣٢,١٥٧	٣٢,١٥٧	٣٧,٨١٣	٣٧,٨١٣
صافي حيازة الأصول المالية												٥,٣١٤	٦,٦٦٣	٢٣٦	٢٣٦	٢,٨٣١	١٦٦	٢,١٢٠	٣١	٣١	١٤٨	١٤٨
العجز الكلي												١٣٤,٩٩٥	١١٩,٩٨٠	٦١,١٢٢	٦١,١٢٢	٧١,٨٢٦	٧١,٨٢٦	١٣٤,٤٦٠	٣٢,١٢٦	٣٢,١٢٦	٣٧,٩٦١	٣٧,٩٦١
ملاحظات																						
العجز الكلي/ الناتج المحلي الإجمالي (%) ^{١/٥}												٧,٦	٧,٨	٦,٨	٦,٨	٦,٩	٨,١	٩,٨	٢,١	٢,١	٢,١	٢,١
العجز الأولي/ الناتج المحلي الإجمالي (%) ^{١/٥}												٠,١	٠,٩	١,٢	١,٢	١,٨	٢,١	٣,٦	١,٠	١,٠	٠,٨	٠,٨
الإيرادات/ الناتج المحلي الإجمالي (%) ^{١/٥}												٢٢,١	٢٢,٦	٢٤,٧	٢٤,٧	٢٧,١	٢٢,٢	١٩,٣	١,٥	١,٥	١,٦	١,٦
المصروفات/ الناتج المحلي الإجمالي (%) ^{١/٥}												٣٠,٠	٣٠,٨	٣١,٥	٣١,٥	٣٣,٧	٣٠,٣	٢٩,٣	٣,٦	٣,٦	٣,٧	٣,٧

المصدر: وزارة المالية.

* بيان مبدئي.

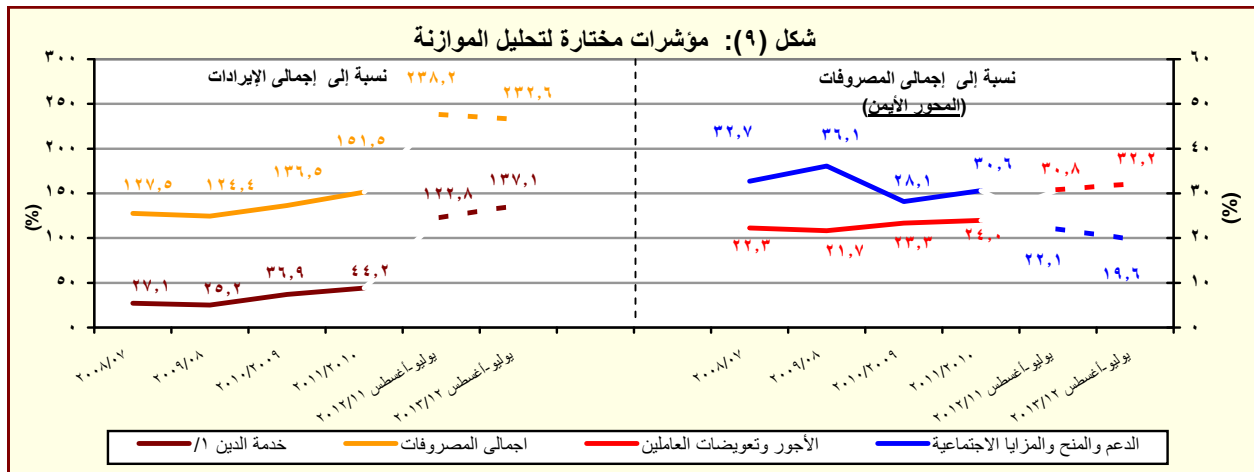
١/ يشمل قطاع موازنة الجهاز الإداري والمحليات، والهيئات الخدمية العامة.

٢/ تم إعادة تبويب فصول الموازنة العامة لتتفق مع معايير صندوق النقد الدولي والمعروفة بـ GFS ٢٠٠١ (على أساس نقدي).

٣/ تعكس بيانات الموازنة بعد التصديق عليها من قبل المجلس الأعلى للقوات المسلحة وفقاً للقرار رقم ٢٧ لعام ٢٠١٢.

٤/ العجز الكلي مطروح منه صافي حيازة الأصول المالية.

٥/ قامت وزارة التخطيط بتقدير قيمة الناتج المحلي الإجمالي لعام ٢٠١٣/٢٠١٢ بنحو ١٧٧٨ مليار جنيه، مقارنة بناتج محلي إجمالي معدل قدره ١٥٤٦,٢ مليار جنيه لعام ٢٠١٢/٢٠١١.



المصدر: وزارة المالية.

١/ تشمل الفوائد والأقساط المدفوعة (بدون متأخرات).

جدول (١١) القطاع الحكومي : ملخص المعاملات الرئيسية للموازنة العامة ^(١) (تابع)

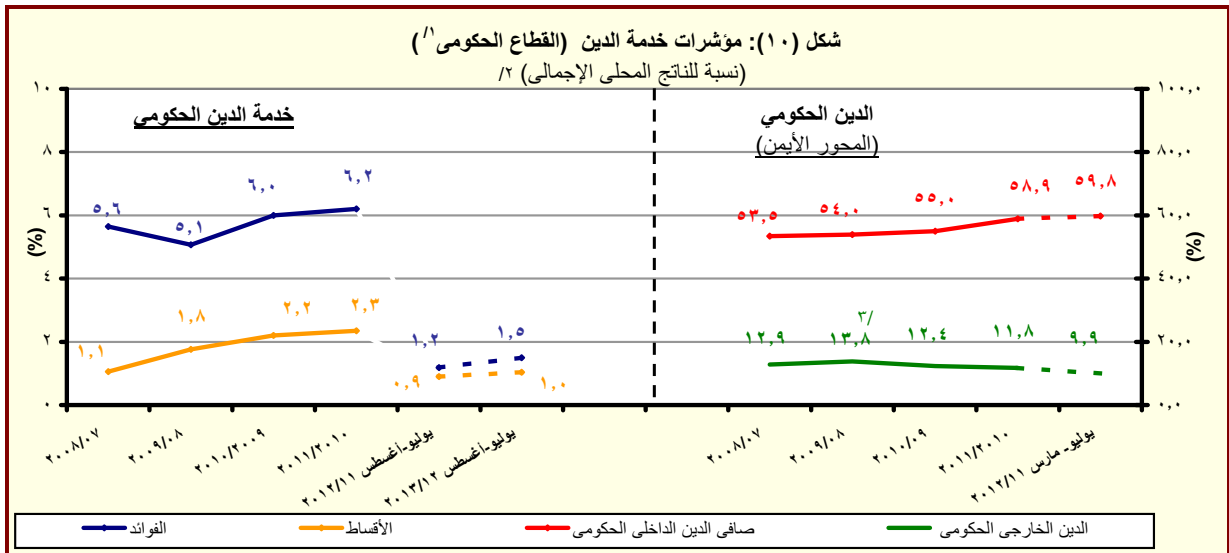
(مليون جنيه)

فعليات						
٢٠١٢/٢٠١١	٢٠١١/٢٠١٠	٢٠١٠/٢٠٠٩	٢٠٠٩/٢٠٠٨	٢٠٠٨/٢٠٠٧	٢٠٠٧/٢٠٠٦	
يوليو-مارس						
١١٣,١٣٨	١٣٤,٤٦٠	٩٨,٠٣٨	٧١,٨٢٦	٦١,١٢٢	٥٤,٦٩٧	العجز الكلى
١١٣,١٣٨	١٣٤,٤٦٠	٩٨,٠٣٨	٧١,٨٢٦	٦١,١٢٢	٥٤,٦٩٧	مصادر التمويل
.	٢٢	٤٢٥	١٨٣	٦٧٣	١٧٢	صافي حصيلة الخصخصة
١٣٦,٩٧٧	١٤٤,٢٩٥	١٠١,٤٩٢	٨٣,٦٢٧	٥٢٧	٣٣,٢٨٦	التمويل المحلى
١٨,٩٤١	٣٤,٧١٢	٦١,٢٢٩	١٥,١٩١-	٣,٧١٤	٥٤,٢١٢	تمويل غير مصرفى
١١٨,٠٣٦	١٠٩,٥٨٣	٤٠,٢٦٣	٩٨,٨١٨	٣,١٨٧-	٢٠,٩٢٦-	تمويل مصرفى
٩,٦٩١-	٥٠,٢٢	٢,٤٥٨	١,٨١٢-	١١,٤٣٩	٣,٥٨١	الإقتراض الخارجى
-	-	-	-	٣٨,٩٧٠	-	المستخدم من الحساب المجدد فى اهلاك جزء من سندات البنك المركزى
-	-	-	٤-	٥٦-	٦٩٣-	حسابات أخرى مستحقة الدفع
١٤,٩٢٥-	٣,٥٥٣	٣٤٧	٦٠٢-	١٤,٧٩١	١٩,٩٢٢	أخرى
١,٠٧٢	٣,٩٢٢	١,٣٢٨	٣,٣٦٦	٤,٢٧٦-	٤٣٢-	فروق إعادة التقييم
١٢,٠٣٦	٧,٤١٩-	٢٢٧-	١٠,٩١٥-	١,١٤٩-	١,١٦٨-	الفرق بين القيمة الحالية والاسمية لأذون الخزانة
١٢,٣٣١-	١٤,٩٣٥-	٧,٧٨٥-	٢,٠١٧-	٢٠٣	٢٩	غير موزع

المصدر: وزارة المالية
* بيان مبدئى.

١/ تم إعداد البيانات لتتفق مع معايير صندوق النقد الدولى والمعروفة بـ GFS ٢٠٠١ (على أساس نقدى).

٢/ يتضمن الدين الخارجى الحكومى المعاد تويبه فى ضوء المفاوضات بين وزارة المالية والبنك المركزى والتى أسفرت عن إعادة تويب الدين المعاد إقراضها ضمن الدين الخارجى للحكومة المركزية و وحدات الحكم المحلى بدلاً من مديونيات "القطاعات الأخرى".



المصدر: وزارة المالية والبنك المركزى المصرى
* بيان مبدئى تحت المراجعة

١/ يشمل قطاع موازنة الجهاز الإدارى و المحليات، والهيئات الخدمية العامة.

٢/ قامت وزارة التخطيط بتقدير قيمة الناتج المحلى الإجمالى لعام ٢٠١٣/٢٠١٢ بنحو ١٧٧٨ مليار جنيه، مقارنة بناتج محلى إجمالى معدل قدره ١٥٤٦,٢ مليار جنيه لعام ٢٠١٢/٢٠١١.

٣/ قام البنك المركزى المصرى بإعادة تويب مبلغ ٤,٣ مليار دولار الى المديونية الخارجية للقطاع الحكومى- دون تأثير على جملة الدين الخارجى- الا ان البنك المركزى لم يظهر هذا التعديل الا اعتباراً من شهر سبتمبر من عام ٢٠٠٨.

جدول (١٢- أ) هيكل الإيرادات العامة
(الإيرادات الضريبية)

(مليون جنيه)

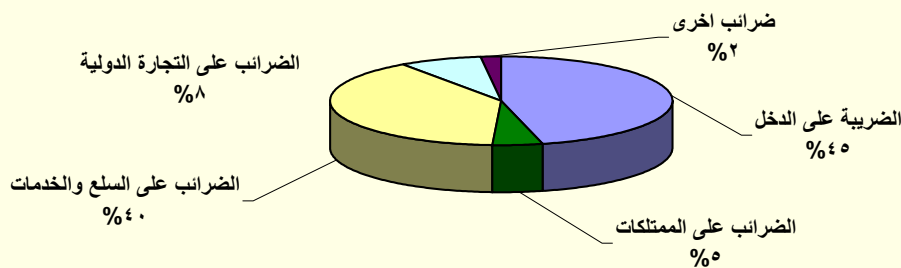
٢٠١٣/١٢	٢٠١٢/١١	٢٠١٣/٢٠١٢	٢٠١٢/٢٠١١	٢٠١١/١٠	٢٠١٠/٠٩	٢٠٠٩/٠٨	٢٠٠٨/٠٧	
يوليو- أغسطس	يوليو- أغسطس	(موازنة)	(موازنة معدلة)	فعليات				
٢٨,٥١٥	٢٣,٢٧٥	٣٩٣,٤٧٦	٣٤٩,٦٤٧	٢٦٥,٢٨٦	٢٦٨,١١٤	٢٨٢,٥٠٥	٢٢١,٤٠٤	إجمالي الإيرادات
٢٣,٩٨٠	١٨,٥١٨	٢٦٦,٩٠٥	٢٣٢,٢٣٢	١٩٢,٠٧٢	١٧٠,٤٩٤	١٦٣,٢٢٢	١٣٧,١٩٥	الإيرادات الضريبية
٨,٦٣١	٥,٠٦٨	١٢١,٦٥٤	١١٠,٣٢٢	٨٩,٥٩٣	٧٦,٦١٨	٨٠,٢٥٥	٦٧,٠٥٩	الضريبة على الدخل والأرباح والمكاسب الرأسمالية ومنها
٢,٥٩٥	٢,١١٠	٢٠,٨٣٥	١٧,٤٧٠	١٣,٣٩٣	١١,٤٠١	٩,١٤٤	٧,٣٥١	ضرائب على الدخل من التوظيف
١٩٩	٢٤٤	٩,٠٨١	٨,٠٨٠	٥,٤٨٥	٤,٩١٨	٥,٠٨٠	٤,١٠٢	ضرائب على الدخل بخلاف التوظيف
٣	٤	٩٨	٨٤٣	١٧٧	٨٤	٦٠	٤٣	ضرائب على الأرباح الرأسمالية
٥,٨٣٤	٢,٧١٠	٨٩,٧٤٠	٨٣,٩٢٩	٧٠,٥٣٨	٦٠,٢١٥	٦٥,٩٧١	٥٥,٥٦٣	الضريبة على أرباح شركات الأموال ومنها
.	.	٤٥,٨١٦	٥٠,٥٦٩	٣٤,٣٠٨	٣٢,١٨١	٣٤,١٣٥	٢٩,٢٦٨	من هيئة البترول
١,٥٥٠	١,٦٠٠	١٤,٠٩٥	١٢,٨٠٥	١٠,٩٠٠	٩,٤٤٣	١٠,٣٩١	١٠,٢٦٨	من قناة السويس
١,٢٨٤	١,١١٠	٢٩,٨٢٩	٢٠,٥٥٤	٢٥,٣٣٠	١٨,٥٧٦	٢١,٤١٦	١٥,٩٩٧	من الشركات الأخرى
٢,٣٣٢	١,٨٥٩	١٩,٤٠٣	١٥,٠٣٠	٩,٤٥٢	٨,٧٧٠	٢,٧٦٣	٢,٠٥٢	الضرائب على الممتلكات
٦٨	.	١,٠٠٤	١,٦٥٤	٣١٧	٥١٨	٦١٢	٤٠٧	ضرائب دورية على الممتلكات
٢٢	.	٢٥٢	٤٧٤	١٧٨	١٨٩	٢٧٨	١٧٦	ضريبة الأراضي
٤٥	.	٧٥٢	١,١٨٠	١٣٩	٣٢٩	٣٣٤	٢٣١	ضريبة المباني
٢,٠١٨	١,٦١٩	١٥,٥٥٤	١١,١٤٦	٧,٣٢٣	٦,٤١٥	٥٤٦	٥٣٤	ضريبة على العمليات المالية التجارية والرأسمالية ومنها
١,٩٦٦	١,٥٥٢	١٤,٨٥٤	١٠,٤٩٧	٦,٧١١	٥,٨٠٨	-	-	ضريبة على عوائد أنون وسندات الخزنة
٢٤٧	٢٣٩	٢,٨٤٤	٢,٢٣٠	١,٨١٣	١,٨٣٧	١,٦٠٥	١,١١١	ضرائب ورسوم على السيارات
١٠,٤٥٦	٩,٢١٩	١٠,٠٧٠٢	٨٥,٢٤٥	٧٦,٠٦٨	٦٧,٠٩٥	٦٢,٦٥٠	٤٩,٧٤٧	الضرائب على السلع والخدمات ومنها
٥,٠٧٣	٥,٢٣٨	٤٣,٥٦١	٣٧,١٣٥	٣١,٨٧٣	٣٠,٧١٢	٢٧,٦٠٥	٢٥,٤٤٨	الضريبة العامة على المبيعات
١,٩١٩	٢,٣١١	١٩,٦٣٨	١٥,٢٩٧	١٢,٩٢٣	١١,٧٣٥	٩,٥٤٢	٨,٩٢٧	سلع محلية
٣,١٥٤	٢,٩٢٨	٢٣,٩٢٣	٢١,٨٣٨	١٨,٩٥٠	١٨,٩٧٧	١٨,٠٦٣	١٦,٥٢١	سلع مستوردة
١,٣٥٦	١,١٥٦	١٢,٥١٣	١١,٤١٦	٩,٣٩١	٩,١٥٢	٨,٨٠٤	٧,٠٥٨	ضريبة المبيعات على الخدمات
٢,٦٠٩	١,٦١٢	٢٧,٣١١	٢٣,٥١٩	٢٣,١٢٢	١٥,٥١٦	١٤,٤٥١	٧,١٦٤	ضرائب على سلع جدول رقم "١" محلية
١٢	١٥	١٠٠	٤٩	٥٥	٥٠	٢٣	٢٧	ضرائب على سلع جدول رقم "١" المستوردة
١٥٥	١٤٦	١,٠٦٢	٩٤٣	٨٧٣	٩١٧	١,٠٥٦	٦٨٤	ضرائب على الخدمات الخاصة
٥٨٣	٥١٩	٨,٥٦٨	٥,٨١٠	٥,٠٦٥	٥,٠٦٢	٥,١٦٥	٤,٣٠٣	ضرائب الدمغة (عدا دمغة الماهيات)
٢,٣٢١	٢,١٣٢	٢٠,٧٥٩	١٨,٠٠٢	١٣,٨٥٨	١٤,٧٠٢	١٤,٠٩١	١٤,٠٢٠	الضرائب على التجارة الدولية (الجمارك) ومنها
٢,٢١٨	١,٩٨٨	١٩,٧١٠	١٦,٨٥٥	١٢,٩٩٧	١٣,٢٤٢	١٣,٠٦٤	١٢,٩٥٦	ضرائب جمركية قيمة
٢٤٠	٢٤٠	٤,٣٨٨	٣,٦٣٣	٣,١٠٢	٣,٣٠٩	٣,٤٦٤	٤,٣١٧	ضرائب أخرى

المصدر: وزارة المالية

* بيان مبدئي.

١/ تعكس بيانات الموازنة بعد التصديق عليها من قبل المجلس الأعلى للقوات المسلحة وفقاً للقرار رقم ٢٧ لعام ٢٠١٢.

شكل (١١): هيكل الإيرادات الضريبية
(متوسط ٤ سنوات: ٢٠٠٩/٢٠٠٨ - ٢٠١٢/٢٠١١)



المصدر: وزارة المالية

جدول (١٢- ب) هيكل الإيرادات العامة
(الإيرادات غير الضريبية)

(مليون جنيه)								
٢٠١٣/٢٠١٢	٢٠١٢/٢٠١١	٢٠١٣/٢٠١٢	٢٠١٢/٢٠١١	٢٠١١/٢٠١٠	٢٠١٠/٢٠٠٩	٢٠٠٩/٢٠٠٨	٢٠٠٨/٢٠٠٧	
يوليو-أغسطس	يوليو-أغسطس	(موازنة)	(موازنة معدلة)	فعليات				
٤,٥٣٥	٤,٧٥٧	١٢٦,٥٧٠	١١٧,٤١٥	٧٣,٢١٤	٩٧,٦٢١	١١٩,٢٨٣	٨٤,٢٠٩	الإيرادات غير الضريبية
-١٩٠	-٤٤	٩,٠٢١	٩,٩٧٤	٢,٢٨٧	٤,٣٣٣	٧,٩٨٤	١,٤٦٣	المنح
-٢٠٧	-٤٧	٨,٢٢٠	٧,٠٢٢	٩٢٤	٣,٤٩٧	٧,٥٣٥	١,١٥٥	منح من حكومات أجنبية
٠,٢	٠	٤٠٠	٤١٢	٣٩٢	٣٣٢	١٤٨	١٠٩	منح من منظمات دولية
١٧	٣	٤٠٢	٢,٥٣٩	٩٧١	٥٠٣	٣٠١	١٩٨	أخرى
٤,٧٢٥	٤,٨٠١	١١٧,٥٤٩	١٠٧,٤٤١	٧٠,٩٢٧	٩٣,٢٨٨	١١١,٢٩٩	٨٢,٧٤٦	إيرادات أخرى
٢,٨٨٧	٣,٠١٠	٦٩,٩٧٣	٧٠,٠٧١	٤١,١٨٨	٥٤,٥٧١	٥٣,٣٩٥	٥٢,٤٥٥	عوائد الملكية
١٢٣	١٤٥	١,٧٨٤	١,٦٥٣	١,١٣٠	٣,٩٢٨	٤,٨٤٩	١,٣٣٥	الفوائد المحصلة
١٢١	١٤٢	١,٦١٩	١,٤٢٦	٩٧٩	٣,٧٧٢	٤,٥٨٨	١,٠٤٣	على إعادة الإقراض (تشمل فوائد القروض الخارجية المعاد أقراضها من الخزانة العامة)
٢,٧٤٧	٢,٨٤٨	٦٤,٣٧٩	٦٤,٧٣٠	٤١,٣١٥	٤٣,١٨٦	٤٠,٣٥٦	٤٦,١١٢	أرباح الأسهم ومنها:
٠	٠	٢٥,٩٨٦	٣٧,٥٧٠	٢١,٠١٠	٢٥,٥٤٦	٢١,٦٣٧	٢٥,٢٨٢	هيئة البترول
٢,٥٠٠	٢,٥٠٠	١٨,٦٣٦	١٦,٩٥١	١٥,٢٥٢	١٢,٧٢٩	١٣,٥٧٣	١٥,٠٩٨	قناة السويس
١٦٩	٣٤٨	٢,٩٠٨	١,٩١٩	١,٢٨٧	١,٤٣١	١,٢٤٥	٣,٠٤٧	الهيئات الاقتصادية
٤٤	١١	٤,٥٠٠	٤,٠٠٠	٣,٢٦٣	٣,٠٩٩	٣,٨٧٣	٢,٧٨٤	شركات قطاع الأعمال العام
١٨	١٨	٣,٤١٠	٣,٤٢٤	١,٦٥٥	٥,٨٩٩	٧,٥٣٦	١,٩٠١	عائد الإيجارات
٠	٠	٢,٩٣٣	٣,١٥٥	١,٤٦٥	٢,٧٥٠	٣,٦٦٢	١,٤٤٤	إتاوة البترول
٠	٠	٤٠٠	٢٦٤	-٢,٩١٢	١,٥٥٧	٦٥٥	٣,١٠٨	عوائد ملكية أخرى ^{١/٢}
١,٢٥٦	١,٢٥٠	١٧,١٠٤	١٦,٣٩٦	١٧,٤٠٥	١٧,٢١٢	١٦,٢١٦	١٢,٠٣٧	حصولية بيع السلع والخدمات
١,٢٥٤	١,٢٤٧	١٧,٠٨١	١٥,١٧٦	١٧,٢٨٠	١٥,٩٧٧	١٤,٧٥٨	١١,٩٨٦	إيرادات الخدمات، ومنها:
٩١٤	٧٧٣	١١,٩٢٤	١٠,٣٧٦	١٣,٧٤١	١٢,٢٦٨	١١,٤٦٨	٩,٣٩٣	موارد جارية من الصناديق والحسابات الخاصة ^{١/٣}
٢	٣	٢٣	١,٢١٩	١٢٥	١,٢٣٥	١,٤٥٨	٥١	إيرادات بيع السلع، ومنها:
٠	٠	٠	١,٢٠٠	١٠٠	١,٢٠٠	-	-	حصيلة فروق أسعار بيع العار الطرد ^{١/٤}
٤٤	٣٤	٨,٠٠٣	٦٣٠	٦٤٠	٤٢١	٥٦٦	٢٤٧	تعويضات وغرامات
١٤	١٧	٥٧	٧٨	٩١٦	٦٨٤	٥١٤	٥٥٧	التحويلات الاختيارية
١٤	١٦	٥٢	٤٦	٦٧٦	٤٦٠	٣٩٣	٣٣٠	جارية
٠,١	٠,٤	٥	٣١	٢٤٠	٢٢٥	١٢٠	٢٢٦	رأسمالية
٥٢٣	٤٩١	٢٢,٤١٣	٢٠,٢٦٧	١٠,٧٧٩	٢٠,٤٠٠	٤٠,٦٠٨	١٧,٤٥٠	إيرادات متنوعة
٢٤٤	٣٣٣	٤,٢٠٧	٦,٠٦٣	٢,٨٦٥	٣,٣٧٣	٣١,٠٥٥	٥,٥٠٥	جارية
٢٧٩	١٥٨	١٨,٢٠٦	١٤,٢٠٥	٧,٩١٤	١٧,٠٢٧	٩,٥٥٤	١١,٩٤٥	رأسمالية، ومنها
٣٣	٤١	٠	٣٥	٣,٥٨٠	٣,٠٨١	٣,٠٩١	٢,١٥٠	نقص الرصيد المدين للدفعات المقدمة لتمويل الأستثمارات ^{١/٥}
١١٥	٩٧	٩,٨٥١	١٣,٩٣٨	٤,٥٥٠	٥,٥٦٧	٤,٦٤٣	٣,٣٨٩	موارد ومصادر رأسمالية أخرى لتمويل الأستثمارات

المصدر: وزارة المالية
* بيان مبدئي.

١/ تعكس بيانات الموازنة بعد التصديق عليها من قبل المجلس الأعلى للقوات المسلحة وفقاً للقرار رقم ٢٧ لعام ٢٠١٢.

٢/ شهد بند عوائد الملكية الأخرى ارتفاعاً ملحوظاً خلال العامين ٢٠١٠/٢٠٠٩ و ٢٠٠٨/٢٠٠٧ متأثراً بعوائد بيع رخصة الجيل الثالث لشركات المحمول مقابل ١,٥ مليار جنيه و ٣,١ مليار جنيه على التوالي، وعوائد بيع الرخصة الثالثة للمحمول لمستثمر أجنبي في عام ٢٠٠٧/٢٠٠٦ مقابل ١٥,٢ مليار جنيه.

٣/ إيرادات الصناديق والحسابات الخاصة التابعة لجهات موازنية مثل الجامعات والمرکز الطبية المتخصصة والهيئات والمرکز البحثية، ويقابل هذه الإيرادات مصروفات بذات القيمة موزعة على أبواب

٤/ يعكس هذا البند أثر رفع أسعار بيع الغاز الطبيعي للصناعات كثيفة الاستخدام للطاقة، وذلك بعد تفعيل قرارات قانون ١١٤ لعام ٢٠٠٨.

٥/ يعكس المبالغ التي تم دفعها مقدماً لتمويل مشروعات استثمارية خلال العام المالي السابق ولم يتم استخدامها خلال نفس العام، ومن ثم يتم قيد هذه المبالغ في العام المالي التالي كجزء من استثمارات ممولة ذاتياً تحت بند "الإيرادات المتنوعة".

جدول (١٣): توزيع الواردات والمتحصلات الجمركية بحسب التصنيف الوظيفي للواردات^١
(مبنى على التصنيف الواسع للأمم المتحدة)

(مليون جنيه)

البند	الواردات السلعية					الإيرادات الجمركية ٢				
	يوليو- أغسطس ٢٠١٢/١٣*	٢٠١٢/١١	٢٠١١/١٠	٢٠١٠/٠٩	٢٠٠٩/٠٨	يوليو- أغسطس ٢٠١٢/١٣*	٢٠١٢/١١	٢٠١١/١٠	٢٠١٠/٠٩	٢٠٠٩/٠٨
الإجمالي	٢٤٧.٧٠٤	٢٣٨.٩٣٠	٣٢٧.٠٢٦	٣٦٢.٨٨٩	٦٧.٥٧٣	(٨.١)	(٣٦.٩)	(١١.٠)	(٧.٨)	(٠.٦)
١١١ سلع غذائية أولية للصناعة	١٦.٠٩٣	١٨.٠٥٢	٢٤.٦٢٨	٢٩.٢٨٦	٤.٢٤١	٢.١٨١	٢.٧٧٠	٦.٦٠٠	٩.٠١٠	٥
١١٢ سلع غذائية أولية للإستهلاك	٢.١٨١	٢.٧٧٠	٦.٦٠٠	٩.٠١٠	١.٣٧٩	٢.١٨١	٢.٧٧٠	٦.٦٠٠	٩.٠١٠	٤٨
١٢١ سلع غذائية مصنعة للصناعة	٨.٦٥١	٧.٤٧٥	١٢.٥٩٩	٢٦.٤٢٥	٢.٨٧٤	٨.٦٥١	٧.٤٧٥	١٢.٥٩٩	٢٦.٤٢٥	١١٧
١٢٢ سلع غذائية مصنعة للإستهلاك	٧.٩٣١	٧.٨٢٥	١٥.٣١٠	١٩.٤٢٣	٣.٦٨٩	٧.٩٣١	٧.٨٢٥	١٥.٣١٠	١٩.٤٢٣	٣٢٣
٢١ مستلزمات صناعية أولية	١٧.٥١٦	١٧.٥١٧	٢٨.٩٩٢	٣٣.٨٨٣	٦.١٨٤	١٧.٥١٦	١٧.٥١٧	٢٨.٩٩٢	٣٣.٨٨٣	١٨١
٢٢ مستلزمات صناعية مصنعة	٨٩.٣٠٤	٩١.٥٠٧	١٠٧.٤٧١	١٢٥.٢٥٦	٢١.١٨٥	٨٩.٣٠٤	٩١.٥٠٧	١٠٧.٤٧١	١٢٥.٢٥٦	٣٠٣٩٣
٣١ وقود وزيوت خام	٥.٨٢٨	١٠.٤٥٦	٣.٦٧٠	٧.٢٥٠	٢.٤٠٢	٥.٨٢٨	١٠.٤٥٦	٣.٦٧٠	٧.٢٥٠	٢
٣٢ وقود مصنع ووقود أخرى	١٢.٢٧١	٢.٨٩٠	١٦.٢٧٨	١٩.١٢١	٧.٦٣٢	١٢.٢٧١	٢.٨٩٠	١٦.٢٧٨	١٩.١٢١	١٢١
٤١ سلع رأسمالية عدا معدات النقل	٣٤.٥٩٤	٢٩.٦٢٥	٤٠.١٦٥	٢٧.٠٥١	٥.٨٧٤	٣٤.٥٩٤	٢٩.٦٢٥	٤٠.١٦٥	٢٧.٠٥١	٨٧٩
٤٢ قطع غيار وأجزاء سلع رأسمالية	١١.٥٨٨	١١.٧٤٥	١٧.٠٨٧	١٦.٢٠٩	٣.٢٨٧	١١.٥٨٨	١١.٧٤٥	١٧.٠٨٧	١٦.٢٠٩	٤٤٣
٥١ سيارات الركوب	٧.٥٨٠	٧.٦٥٦	٧.٥٧٣	٧.٣١٦	١.٢٤١	٧.٥٨٠	٧.٦٥٦	٧.٥٧٣	٧.٣١٦	٢٧٦
٥٢ غيرها من السيارات	٦.٥٥٥	٦.٣٨٧	٩.٠٥٥	٧.٠٤٧	١.٥٠٦	٦.٥٥٥	٦.٣٨٧	٩.٠٥٥	٧.٠٤٧	١.٢١١
٥٣ قطع غيار وأجزاء لوسائل النقل	٦.٧٠٣	٧.٧٣٩	١٣.٦٤٥	١٣.٣٢٣	٢.٠٩١	٦.٧٠٣	٧.٧٣٩	١٣.٦٤٥	١٣.٣٢٣	٥٥٧
٦١ سلع إستهلاكية معمرة	١٠.١٨٨	٥.٠٥٠	٤.٦٢١	٤.٠٠١	٧٩٢	١٠.١٨٨	٥.٠٥٠	٤.٦٢١	٤.٠٠١	٤٣٢
٦٢ سلع إستهلاكية نصف معمرة	٢.٩٤٣	٣.٤٢٧	٧.٠٩٤	٥.٩٤٤	١.٠٦٩	٢.٩٤٣	٣.٤٢٧	٧.٠٩٤	٥.٩٤٤	٥٦٤
٦٣ سلع إستهلاكية غير معمرة	٧.٧٦٨	٨.٧٦٥	١٢.٠٥٧	١٢.٢٥٦	٢.١٢٦	٧.٧٦٨	٨.٧٦٥	١٢.٠٥٧	١٢.٢٥٦	٤٥٤
٧ سلع أخرى	١١	٤٥	١٨٢	١٣٣	-	١١	٤٥	١٨٢	١٣٣	٢.٥٢٠
ملاحظات	إجمالي الواردات (مليون دولار)					إجمالي الإيرادات الجمركية (مليون دولار)				
	٤٤.٩٤٣	٤٣.٣٤٤	٥٦.٢٨٨	٦٠.٤٩٢	١١.١٣٠	٤٤.٩٤٣	٤٣.٣٤٤	٥٦.٢٨٨	٦٠.٤٩٢	١١.٤
	الإيرادات الجمركية/إجمالي الإيرادات والمنح					الإيرادات الجمركية/إجمالي الإيرادات				
	الضريبة ^٤					الضريبة ^٤				

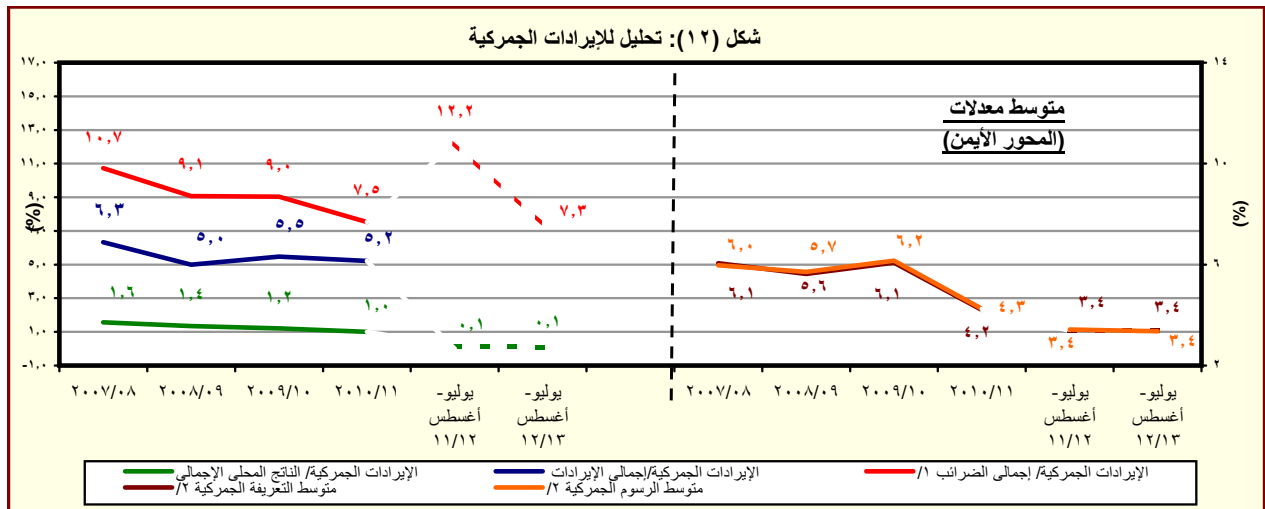
المصدر: وزارة المالية، مصلحة الجمارك المصرية
() معدل تغير سنوي.

١/ جملة المتحصلات لمصلحة الجمارك قد تختلف عن القيمة الاجمالية المعروضة عن متحصلات التجارة الدولية في جدول الموازنة العامة بسبب توزيع متحصلات مصلحة الجمارك على بنود الموازنة المختلفة، مثل الضرائب على التجارة الخارجية، الضرائب على السلع والخدمات، وضرائب أخرى.

٢/ تتضمن الإيرادات السيادية والجارية. تجدر الإشارة أنه يتم حالياً مراجعة البيانات الخاصة بالإيرادات الجمركية لعام ٢٠١١/١٠ على أساس شهري.

٣/ قامت وزارة التخطيط بتقدير قيمة الناتج المحلي الإجمالي لعام ٢٠١٢/٢٠١١ بنحو ١٧٧٨ مليار جنيه، مقارنةً بناتج محلي إجمالي قدره ١٥٤٦,٢ مليار جنيه لعام ٢٠١١/٢٠١٠.

٤/ إجمالي الضرائب التي تم تحصيلها من قبل المصالح الإيرادية (الضرائب على الدخل، المبيعات، الجمارك، والضرائب العقارية).



المصدر: وزارة المالية، مصلحة الجمارك المصرية
* بيان مبني.

١/ إجمالي الضرائب التي تم تحصيلها من قبل المصالح الإيرادية (الضرائب على الدخل، المبيعات، الجمارك، والضرائب العقارية).

٢/ بالنسبة إلى إجمالي الواردات.

جدول (١٤): هيكل المصروفات العامة^{١/}

(مليون جنيه)

٢٠١٣/٢٠١٢	٢٠١٢/٢٠١١	٢٠١٣/٢٠١٢	٢٠١٢/٢٠١١	٢٠١١/٢٠١٠	٢٠١٠/٢٠٠٩	٢٠٠٩/٢٠٠٨	٢٠٠٨/٢٠٠٧	
يوليو-أغسطس	يوليو-أغسطس	(موازنة)	(موازنة معدلة)					فعليات
٦٦,٣٢٨	٥٥,٤٣٢	٥٣٣,٧٨٥	٤٧٦,٢٩٠	٤٠١,٨٦٦	٣٦٥,٩٨٧	٣٥١,٥٠٠	٢٨٢,٢٩٠	المصروفات
٢١,٣٦٥	١٧,٠٨٢	١٣٦,٦٢٧	١١٠,٤٩٧	٩٦,٢٧١	٨٥,٣٦٩	٧٦,١٤٧	٦٢,٨٣٩	الأجور والتعويضات للعاملين
١٧,٧٧٣	١٤,١٩٠	١٠٨,١٨٧	٨١,٣٦٨	٧٨,٢٧٠	٧٠,٣٢١	٦٢,٦٥٨	٥١,١٧٢	الأجور والبدلات النقدية والعينية
٣,٣١٧	٢,٨٨٥	٢٣,١٢٣	٢٠,٦٧٣	١٧,٩١٧	١٥,٨٤٠	١٥,١٥٧	١٣,٩٣٩	الوظائف الدائمة
٣٨٦	٣٤٠	٢,٠٧٥	١,٨٣٢	١,٧٤٨	١,١٩١	٩٦٩	٧٠١	الوظائف المؤقتة
١٠,٣٠٩	٧,٧٧١	٥٩,٠٠٨	٣٦,٢١٤	٣٥,٠٩٣	٢٩,٩٤٠	٢٦,٧١٠	٢١,٩٤٣	المكافآت
١,٧٤٢	١,٣٢٤	١,٠٥٠	٩,٧٠٦	٩,٩٨١	٩,٣٨١	٦,٢٢٣	٣,٩٦٦	بدلات نوعية
١,٨١٩	١,٦٩٣	١,٠٨٠	١,٠٤٧	١١,٣٩٦	١١,٧١٠	١١,٧٣٨	٩,٠٥١	مزايا نقدية
٢٠٠	١٧٧	٢,٦٦٧	٢,٤٧٤	٢,١٣٥	٢,٢٦٠	١,٨٦١	١,٥٧٣	المزايا العينية
٢,٠٨٠	١,٧٠٧	١٢,٥٠٨	١٠,٠٩٥	٩,١٠٣	٧,٨٥٠	٧,٢١٠	٦,١٦٥	المزايا التأمينية
١,٨٦٤	١,٥٣١	١,٠٨٩٦	٨,٨٣٨	٨,٠٧٠	٦,٩٧٠	٦,٤١٢	٥,٤٦٤	حصة الحكومة في صندوق التأمين الاجتماعي للحكومة
٢١٦	١٧٦	١,٦١٢	١,٢٥٧	١,٠٣٣	٨٨٠	٧٩٨	٧٠١	مزايا تأمينية أخرى
١,٩٦٤	١,٧٢١	٢٨,٧٦٥	٢٩,٢٥٥	٢٦,١٤٨	٢٨,٠٥٩	٢٥,٠٧٢	١٨,٤٧٠	شراء السلع والخدمات
٦١١	٦٦٦	١٣,٣٢٤	١٢,٤٧٩	٩,٩٧٩	١١,٩٦٧	١١,٤٠٤	٧,٢٧٢	السلع ومنها
٣١١	٢٨٢	٦,٣٦١	٥,٥١٧	٤,٠٣١	٤,١٤٩	٣,٤٨٢	٣,١٠٢	المواد الخام
٦٠	٤١	٩٧٩	٩٤٤	٨٧١	١,٥٣٧	١,٠٤٦	٦٤١	وقود وزيوت وقوى محركة للتشغيل
١٤٨	٢٦٨	٤,٢٩٠	٤,٤٠٥	٣,٨٤٦	٤,٩٩٣	٥,٨٣١	٢,٦٢١	مياه وانارة
١,٢٢٢	٩١٤	١١,٣٨٢	١٢,٣٤٧	١٠,٧١٦	١١,٤٤٢	٩,٨٠٥	٧,٦٢٥	الخدمات ومنها
٣١٢	٢٣٤	٤,٣٨٤	٤,١١٧	٣,٣٣٦	٣,٤٢٨	٢,٩٢٥	٢,٤٠١	نفقات الصيانة
١٣٥	٢٠	١,٢٢٠	١,١٦٦	٨٤٢	١,٢٦٤	١,٠٩٤	١,٢٨٤	نفقات طبع ودوريات وحقوق تأليف
٣٣٩	٣٠٠	٢,٤٣١	٢,٢٦٣	٢,١١٢	١,٩٠٠	١,٣٤٩	١,١٣٤	نقل وانتقالات عامة
٣٥٧	٣١١	٢,٢٩٦	٣,٧٥٠	٣,١٣٣	٣,٤٥٩	٣,١٥٨	١,٧٤٥	نفقات خدمية متنوعة ^{٢/}
١٣١	١٤٠	٤,٠٥٩	٤,٤٣٠	٥,٤٥٣	٤,٦٥٠	٣,٨٦٤	٣,٥٧٤	أخرى

المصدر: وزارة المالية، مصلحة الضرائب المصرية

* بيان مبدئي.

١/ الترتيب يتفق مع معايير صندوق النقد الدولي والمعروفة بـ GFS ٢٠٠١ على أساس نقدي.

٢/ تعكس بيانات الموازنة بعد التصديق عليها من قبل المجلس الأعلى للقوات المسلحة وفقاً للقرار رقم ٢٧ لعام ٢٠١٢.

٣/ يشمل مصروفات خدمية أخرى متنوعة، من أهمها نفقات تنفيذ الأحكام القضائية.

جدول (١٤): هيكل المصروفات العامة (تابع)

(مليون جنيه)

٢٠١٣/١٢	٢٠١٢/١١	٢٠١٣/٢٠١٢	٢٠١٢/٢٠١١	٢٠١١/١٠	٢٠١٠/٠٩	٢٠٠٩/٠٨	٢٠٠٨/٠٧	
يوليو- أغسطس	يوليو- أغسطس	(موازنة)	(موازنة معدلة)	قَطِيعَات				
٢٣,١٠٦	١٦,١٩٢	١٣٣,٦١٢	١٠٥,٣٠٠	٨٥,٠٧٧	٧٢,٣٣٣	٥٢,٨١٠	٥٠,٥٢٨	الفوائد ومنها:
٨٤٤	٨٢٥	٦,٠٩١	٤,٦٦٤	٣,٤١٦	٢,٨٤٠	٣,٥٩٨	٣,٧٣٧	فوائد خارجية
١٩,٥٤٠	١٢,٦٧٠	١٠٩,٤٣٣	٨٣,٧٦٢	٦١,١٣٤	٥٣,١٢٨	٣٢,٦٧٢	٣٠,٦٩١	فوائد محلية (لغير الحكوميين)
٢,٧٢٢	٢,٦٩٧	١٧,٨٨٠	١٦,٦٥٤	٢٠,٤٠٠	١٦,١٧٨	١٦,٤٠٣	١٥,٨٩٢	فوائد محلية (لوحدة الحكومة العامة)
.	.	٢٠,٨	٢٢٠	١٢٧	١٨٧	١٣٨	٢٠,٨	أخرى
١٢,٩٩٧	١٢,٢٤٢	١٤٥,٨٣٨	١٥٤,٤٥٤	١٢٣,١٢٥	١٠٢,٩٧٤	١٢٧,٠٣٣	٩٢,٣٧١	الدعم والمنح والمزايا الإجتماعية
٩,١٢٦	٧,٨٢٦	١١٢,٩٨٧	١٣٠,٤٧٣	١١١,٢١١	٩٣,٥٧٠	٩٣,٨٣٠	٨٤,٢٠٥	الدعم
٨,٨٠١	٧,٤٥١	١١٠,٧٤٦	١٢٧,٤٣٣	١٠٨,٣١٦	٩١,٢١٦	٩١,١٨٥	٨٢,٠١٧	لمؤسسات حكومية غير مالية، ومنها:
٢,٤٤٣	٢,٨٣٤	٢٦,٦٠٠	١٨,٨٨٤	٣٢,٧٤٣	١٦,٨١٩	٢١,٠٧٢	١٦,٤٤٥	دعم السلع التموينية
٥,٤٠٠	٣,٦٠٠	٧٠,٠٠٠	٩٥,٥٣٥	٦٧,٦٨٠	٦٦,٥٢٤	٦٢,٧٠٣	٦٠,٢٤٩	دعم السلع البترولية
٣٢٥	٣٧٥	٢,٢٤٠	٣,٠٤٠	٢,٨٩٥	٢,٣٥٤	٢,٦٤٥	٢,١٨٨	لمؤسسات مالية حكومية
٤٤٦	١,٣٤٣	٦,٠١٣	٦,٣٧٥	٥,٣١٩	٤,٣٨٠	٤,٢١٣	٣,٨٩٠	المنح
٨	١	١٨٣	١٨٦	٢٠٠	١٢٨	١٦٩	٢	للحكومات الأجنبية
٠,٢	٠,٢	-	-	١,٢	-	-	-	للمؤسسات الدولية
٤٣٨	١,٣٤٢	٥,٨٣٠	٦,١٨٩	٥,١١٨	٤,٢٥٢	٤,٠٤٤	٣,٨٨٩	لجهات الحكومة العامة
٣,٣٥٩	٣,٠٤٤	٢٣,٩٠٩	١٣,٧٦٦	٦,١١٨	٤,٤٨٣	٢٨,٧٠٧	٤,٠٥٠	مزايا إجتماعية
٥٩٠	٢,٤٩٦	٢,٦٥٨	٢,٥٥٥	٢,٠٤٨	١,٤٦٤	١,٢٣٦	٩٩٣	مزايا الأمان الإجتماعى
٢,٦٠٠	٥٠٠	٢٠,٧٠٠	١٠,٧٠٠	٣,٤٣٨	٢,٤٠٠	٢٦,٨٠٥	٢,٦٠٠	مساعداة إجتماعية ^{١/٣}
١٥٨	٣٩	٤٨٤	٤٥٥	٥٧٢	٥٧٠	٦٢٥	٤١٨	نفقات خدمية لغير العاملين
١٢	٩	٦٧	٥٦	٦٠	٤٩	٤١	٣٨	مزايا إجتماعية للعاملين
٥,٥٠١	٥,٦٢٥	٣٣,٣٢٥	٣١,١٢٢	٣١,٣٦٤	٢٨,٩٠١	٢٧,٠٠٧	٢٣,٨٩٢	المصروفات الأخرى
٢٤٨	١٧١	٣,٠٧٩	٢,٥٤٩	٣,٣٦٥	٣,٩٠٩	٣,٩٠٩	٣,٣٨٧	جارية
١٠	٧	٨٨	٨٧	٦٧	٧٤	١٠٠	٩٥	ضرائب ورسوم
.	٨	٣٣٠	٣٣٠	١٦٢	٢٤٦	٢٥٦	٣٢٤	اشتراقات
٢٣٨	١٥٧	٢,٦٦١	٢,١٣٢	٣,١٣٦	٣,٥٨٩	٣,٥٥٣	٢,٩٦٧	اخرى متنوعة
٥,٢٥٣	٥,٤٥٤	٣٠,٢٤٦	٢٨,٥٧٣	٢٨,٠٠٠	٢٤,٩٩٢	٢٣,٠٩٨	٢٠,٥٠٥	المصروفات الأخرى الإجمالية والإحتياطيات العامة ^{١/٣}
١,٣٩٥	٢,٥٧١	٥٥,٦١٨	٤٥,٦٦١	٣٩,٨٨١	٤٨,٣٥٠	٤٣,٤٣٠	٣٤,١٩١	شراء أصول غير مالية (الاستثمارات)
١,٣٢١	٢,٤٥٣	٤٩,٢٩٧	٤١,٥٣٥	٣٣,٣٠٣	٣٩,٢٠٥	٣٤,٦٥٤	٢٨,١٨٦	الأصول الثابتة
١,٢٧٤	٢,٤٢٣	٤٨,١١٨	٤٠,٨٣٦	٣٢,٦٤٨	٣٨,٦٢٢	٣٤,١٦١	٢٧,٧٣٤	استثمار مباشر (شامل الرسوم الجمركية)
٤٧	٣٠	١,١٧٩	٦٩٩	٦٥٥	٥٨٣	٤٩٣	٤٥٢	نفقات ايرادية مؤجلة (تشغيل)
١١	٢٣	٩٤٥	٥٨٦	٥٠٨	٦٨٠	٤٤٨	٢٧٠	الأصول غير المنتجة ^{١/٤}
٦٣	٩٥	٤,٧٢٦	٢,٩٧١	٦,٠٧٠	٨,٤٦٥	٨,٣٢٩	٥,٧٣٥	أخرى

المصدر: وزارة المالية

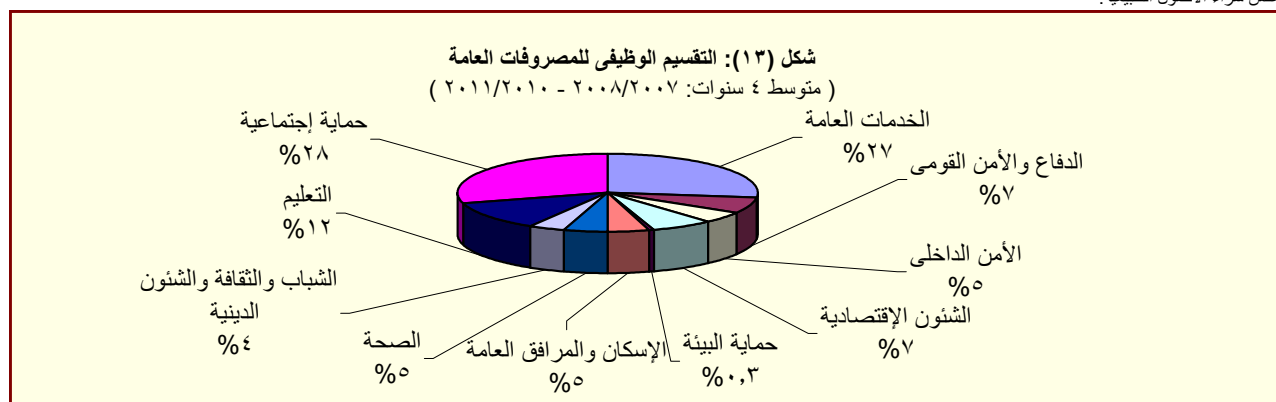
* بيان مبدئى.

١/ تعكس بيانات الموازنة بعد التصديق عليها من قبل المجلس الأعلى للقوات المسلحة وفقاً للقرار رقم ٢٧ لعام ٢٠١٢.

٢/ يعكس مساهمات الخزنة فى صناديق المعاشات.

٣/ يتضمن الإنفاق على القوات المسلحة.

٤/ يعكس شراء الأصول الطبيعية.



المصدر: وزارة المالية