

القسم الأول

نظرة عامة على الأداء الإقتصادي و المالي

- أ- مؤشرات الإقتصاد العيني و الحقيقي و مصادر النمو..... ١
- ب- السكان و التشغيل..... ٢
- ج- الأسعار المحلية (متوسط الفترة)..... ٢
- د- مؤشرات المالية العامة..... ٣
- هـ ملخص الدين العام المحلي (بالمليون جنييه، رصيد نهاية الفترة)..... ٤
- و- إجمالي الدين العام الخارجي (مليون دولار، رصيد نهاية الفترة)..... ٤
- ز- خدمة الدين الحكومي (مليون جنييه، تدفقات)..... ٤
- ح- المؤشرات النقدية (نهاية الفترة)..... ٥
- ط- القطاع المالي والاستثمارات..... ٦
- ي- معاملات القطاع الخارجي..... ٧

القسم الأول: نظرة عامة على الأداء الإقتصادي والمالي

بيان ربع سنوي				بيان سنوي				
يناير-مارس *٢٠١٢	أكتوبر-ديسمبر *٢٠١١	يوليو-سبتمبر *٢٠١١	يناير-مارس *٢٠١١	٢٠٠٦/٢٠٠٧	٢٠٠٧/٢٠٠٨	٢٠٠٨/٢٠٠٩	٢٠٠٩/٢٠١٠	٢٠١٠/٢٠١١
أ. الإقتصاد العيني (بالأسعار الجارية)								
٣٦٢,٥٠٠	٣٧٧,٣٠٠	٤٠٢,١٠٠	٣١٦,١٠٠	١,٣٧١,٨٠٠	١,٢٠٦,٦٠٠	١,٠٤٢,٢٠٠	٨٩٥,٥٠٠	٧٤٤,٨٠٠
٦٠,١٩١	٦٣,١٠٢	٦٧,٥٩٨	٥٣,٨٨١	٢٣٦,١١٦	٢١٨,٨٨٩	١٨٩,٠٩٤	١٦٢,٦٨٨	١٣٠,٤٧٣
٣٤٦,٣١٧	٣١١,٧٦٢	٣٨٦,٥٠١	٣٠١,٥٤٠	١,٤٣٠,٩٠٦	١,٤٥٠,٥٩٠	٩٩٤,٠٥٥	٨٥٥,٣٠٢	٧١٠,٣٨٨
٥٧,٥٠٤	٦٠,٥٠٣	٦٤,٨٩٢	٥١,٤٠٠	٢٢٥,٤٦٣	٢٠٨,٧٢٨	١٨٠,٣٥٩	١٥٥,٣٨٥	١٢٤,٤٤٤
١٧,٨١٤	١٨,٥٤٢	١٩,٧٦٠	١٥,٨٨١	١٧,٢٣٣	١٥,٥١٤	١٣,٧٠٢	١٢,٠٣٠	١٠,٢١١
٢,٩٥٨	٣,١٠١	٣,٣٢٢	٢,٧٠٧	٢,٩٦٦	٢,٨١٤	٢,٤٨٦	٢,١٨٦	١,٧٨٩
ب. مؤشرات الإقتصاد العيني ومصادر النمو^{١/}								
(معدل النمو)								
٥,٢	٠,٤	٠,٣	٤,٣-	١,٨	٥,١	٤,٧	٧,٢	٧,١
٥,٢	٠,٤	٠,٣	٣,٨-	١,٩	٥,١	٤,٧	٧,٢	٧,١
٤,٢	٠,٣-	٠,٤-	٣,٣-	١,١	٤,٣	٥,٠	٦,١	٦,٣
٧,٥	٠,٣	٠,٣	٦,٨-	٢,٥	٦,٧	٣,٧	١٠,٧	٩,٥
٣,٨	٢,٦	٢,٧	١,٤	٣,٤	٤,٥	٥,٨	٣,٥	٤,٣
٢٥,١	٢,٣	١١,٤-	٢٥,٩-	٤,٤-	٨,٠	٩,١-	١٥,٥	٢٣,٨
٦,٨	٥,٣	٤,٨	٦,٤	٤,٩	٤,٢	٥,٧	٥,٢	٦,٠
٧,٣	٥,٦	٥,١	٦,٩	٥,٠	٤,١	٥,٧	٥,٧	٦,٩
٣,٥	٣,٠	٢,٨	٣,٦	٣,٨	٤,٥	٥,٦	٢,١	٠,٢
٧,٠	٦,٥-	٢,٩-	١,٥	٣,٧	٣,٠-	١٤,٥-	٢٨,٨	٢٣,٣
٢,٩	١,٨-	١,٩-	٦,٥-	٠,٦-	٢,٨	٢,٤	٥,٠	٥,١
الإدخار المحلي^{١/٦}								
١٠,٥-	٢٨,٤-	٤٢,٧-	٣٤,٨-	٥,١	٣١,٦	١٣,٠-	٢٤,١	١٤,٧
٨,٢	٩,٩	٥,٨	١٠,٥	١٣,٢	١٤,٣	١٢,٦	١٦,٨	١٦,٣
الاستثمارات المحلية^{١/٥}								
٣٠,٢	٤,٢	١١,٠-	٢٧,٦-	٠,٣-	١٧,٧	٠,٢-	٢٩,١	٣٤,٢
١٦,٩	١٧,٧	١٢,٥	١٤,٩	١٧,١	١٩,٥	١٩,٢	٢٢,٤	٢٠,٩

المصدر: وزارة التنمية الإقتصادية.

* بيان مبدئي، وقابل للتعديل.

بيان معدل في ضوء البيانات الحديثة الصادرة عن وزارة التخطيط.

١/ قامت وزارة التخطيط بمراجعة بيانات الناتج المحلي الإجمالي لعام ٢٠١١/١٠ على أساس ربع سنوي.

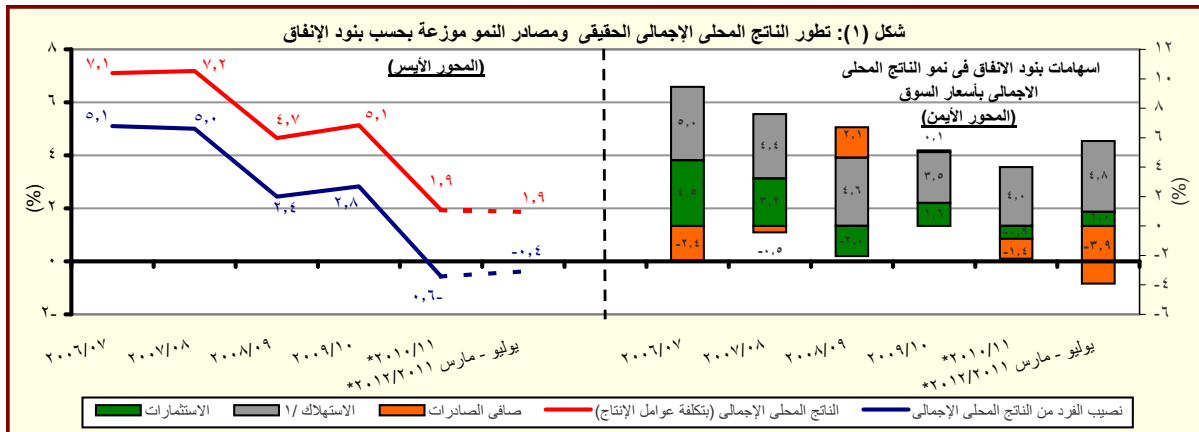
٢/ تم حساب معدلات النمو الحقيقية باستخدام الأسعار الثابتة لعام ٢٠٠٢/٢٠٠١، ولكن بدءاً من عام ٢٠٠٨/٢٠٠٧ تم حساب معدلات النمو باستخدام الأسعار الثابتة لعام ٢٠٠٧/٠٦.

٣/ تشمل نشاط قطاع البترول والغاز الطبيعي.

٤/ تشمل صافي الضرائب غير المباشرة.

٥/ رأس المال الثابت، يشمل التغير في المخزون.

٦/ بالأسعار الجارية.



المصدر: وزارة التنمية الإقتصادية.

* بيان مبدئي، وقابل للتعديل.

١/ تتضمن الاستثمار العام والخاص.

القسم الأول: نظرة عامة على الأداء الإقتصادي والمالي (تابع)

بيان ربع سنوي				بيان سنوي					
ابريل- يونيو	مارس- ابريل	ديسمبر-يناير	أكتوبر-نوفمبر	٢٠١٢/١١	٢٠١١/١٠	٢٠١٠/٠٩	٢٠٠٩/٠٨	٢٠٠٨/٠٧	
٢٠١٢	٢٠١٢	٢٠١١	٢٠١١	٢٠١٢/١١	٢٠١١/١٠	٢٠١٠/٠٩	٢٠٠٩/٠٨	٢٠٠٨/٠٧	
ج . السكان									
٨٢,٣	٨١,٨	٨١,٤	٨٠,٤	٨٢,٣	٨٠,٤	٧٨,٧	٧٦,٩	٧٥,٢	إجمالي عدد السكان (بالمليون نسمة) ^{١/}
٢,٣	٢,١	٢,٢	٢,٢	٢,٣	٢,٢	٢,٣	٢,٣	٢,١	معدل نمو السكان
د . الأسعار المحلية (متوسط الفترة)									
٨,١	٨,٩	٨,٥	١١,٩	٨,٦	١١,٠	١١,٧	١٦,٢	١١,٧	معدل التضخم وفقاً لأسعار المستهلكين (حضر الجمهورية) ^{٢/}
٠,٧	٧,٢	٨,١	٢٠,٠	٧,٦	١٥,٩	٥,٠	٢,٥	١٧,٧	معدل التضخم وفقاً لأسعار المنتجين ^{٣/}
٩,٥	٩,٥	٩,٥	٨,٥	٩,٣	٨,٥	٨,٥	٩,٠	١٠,٠	سعر خصم البنك المركزي ^{٤/}
١٤,٣	١٣,٨	١٣,٢	١١,٥	١٣,٤	١٠,٢	٩,٩	١١,٣	٧,٠	سعر الفائدة على أدون الخزانة (٩١ يوم)
٧,٦	٧,٧	٧,٢	٦,٦	٧,٣	٦,٥	٦,٣	٦,٥	٦,٥	سعر الفائدة على الودائع (٣ أشهر) ^{٤/}
٩,٧	٩,٦٥	٩,٢٥	٨,٩٦	٩,٧	٨,٥	٨,٣	٩,٥	١٠,٣	سعر العائد بين البنوك - ليلة واحدة ^{٥/}
٦,٠٣	٦,٠٢	٥,٩٨	٥,٩٤	٦,٠٠	٥,٨١	٥,٥١	٥,٥١	٥,٥٠	سعر الصرف (جنيه مقابل الدولار)

المصادر: وزارة التنمية الإقتصادية والبنك المركزي المصري والجهاز المركزي للتعبئة العامة والإحصاء.

-- بيان غير متاح

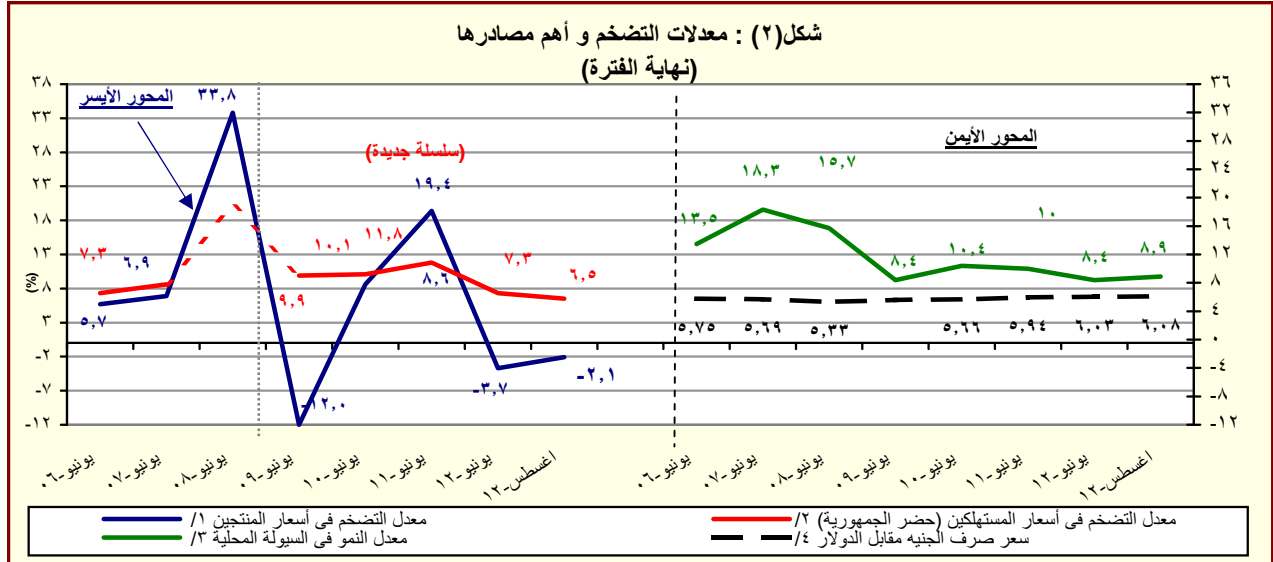
١/ لا يتضمن المصريين المقيمين في الخارج.

٢/ بدءاً من اغسطس ٢٠٠٩، تم استحداث سلسلة أرقام قياسية جديدة لأسعار المستهلكين (حضر الجمهورية) باستخدام الأوزان المستخرجة من بحث الدخل والإنفاق والإستهلاك لعام ٢٠٠٩/٢٠٠٨ مع استخدام بيانات شهر يناير ٢٠١٠ كفترة الأساس. وفيما يخص بيانات ما قبل ذلك التاريخ، فقد استخدمت الأوزان المستخرجة من بحث الدخل والإنفاق والإستهلاك لعام ٢٠٠٤/٢٠٠٥ مع استخدام يناير ٢٠٠٧ كشهر أساس.

٣/ قام الجهاز المركزي للتعبئة العامة والإحصاء بإصدار رقم قياسي جديد لأسعار المنتجين بدءاً من سبتمبر ٢٠٠٧ ليحل محل الأرقام القياسية لأسعار الجملة، وذلك باستخدام أسعار السلع والخدمات للسنة المالية (٢٠٠٤-٢٠٠٤) كفترة أساس لسلسلة الأرقام القياسية، كما تم استخراج الأوزان باستخدام متوسط عامي (٢٠٠٢-٢٠٠٣، ٢٠٠٣-٢٠٠٤) للقيم الإجمالية للإنتاج الصناعي والزراعي والخدمي.

٤/ البيانات تعكس نهاية الفترة.

٥/ متوسط ميلادي.



المصدر: البنك المركزي المصري والجهاز المركزي للتعبئة العامة والإحصاء

١/ تغيير في السلسلة. تعكس البيانات قبل يونيو ٢٠٠٧ معدلات التضخم وفقاً لأسعار الجملة.

٢/ بدءاً من اغسطس ٢٠٠٩، تم استحداث سلسلة أرقام قياسية جديدة لأسعار المستهلكين (حضر الجمهورية) باستخدام الأوزان المستخرجة من بحث الدخل والإنفاق والإستهلاك لعام ٢٠٠٩/٢٠٠٨ مع استخدام بيانات شهر يناير ٢٠١٠ كفترة الأساس. وفيما يخص بيانات ما قبل ذلك التاريخ، فقد استخدمت الأوزان المستخرجة من بحث الدخل والإنفاق والإستهلاك لعام ٢٠٠٥/٢٠٠٤ مع استخدام يناير ٢٠٠٧ كشهر أساس.

٣/ يعرف إجمالي السيولة المحلية كإجمالي صافي الأصول الأجنبية وصافي الأصول المحلية لدى الجهاز المصرفي (في جانب الأصول)، أو كجملة المعروض النقدي وأشباه النقود لدى الجهاز المصرفي (في جانب الخصوم).

٤/ يعكس البيان متوسط شهري.

القسم الأول: نظرة عامة على الأداء الإقتصادي و المالي (تابع)

يوليو-أغسطس ٢٠١٣/١٢	٢٠١٣/١٢ ^{١/}	٢٠١٢/١١	٢٠١١/١٠	٢٠١٠/٠٩	٢٠٠٩/٠٨	٢٠٠٨/٠٧
*٢٠١٣/١٢	موازنة	موازنة معدلة	فعلي	فعلي	فعلي	فعلي
٥. مؤشرات المالية العامة^{١٢}						
١- قطاع الموازنة العامة (بالمليون جنيه)^{٢/}						
٢٨,٥١٥	٣٩٣,٤٧٦	٣٤٩,٦٤٧	٢٦٥,٢٨٦	٢٦٨,١١٤	٢٨٢,٥٠٥	٢٢١,٤٠٤
٦٦,٣٢٨	٥٣٣,٧٨٥	٤٧٦,٢٩٠	٤٠١,٨٦٦	٣٦٥,٩٨٧	٣٥١,٥٠٠	٢٨٢,٢٩٠
١٤,٨٥٥	١٤,٣٨٣	١٤,٦٨٠	٤٩,٣٨٣	٢٥,٧٠٥	١٩,٠١٦	١٠,٥٩٤
٣٧,٨١٣	١٤٠,٣٠٩	١٢٦,٦٤٣	١٣٦,٥٨٠	٩٧,٨٧٢	٦٨,٩٩٥	٦٠,٨٨٦
٣٧,٩٦١	١٣٤,٩٩٥	١١٩,٩٨٠	١٣٤,٤٦٠	٩٨,٠٣٨	٧١,٨٢٦	٦١,١٢٢
٢- قطاع الموازنة العامة^{٣/} (معدل نمو سنوي)						
٢٢,٥	١٢,٥	١٨,٣	-١,١	-٥,١	٢٧,٦	٢٢,٩
٢٩,٥	١٤,٩	١٥,٩	١٢,٧	٤,٥	١٩,٠	٢٠,٠
-٤,٧	٧,٨	٢٣,٥	-٢٥,٠	-١٨,٢	٤١,٧	٢٧,٨
١٩,٧	١٢,١	١٢,٣	٩,٨	٤,١	٢٤,٥	٢٧,١
٢٥,١	٢٣,٦	١٣,٤	١٢,٨	١٢,١	٢١,٢	٢٠,٥
٤٢,٧	٢٦,٩	٢١,٥	١٧,٦	٣٧,٠	٤,٥	٥,٩
٣- قطاع الحكومة العامة (مليون جنيه)^{١٤}						
--	--	--	٣٠٢,٠١٠	٣٠٣,٣٧٤	٢٨٨,٥٤٤	٢٤٨,٨٣٤
--	--	--	٤٤٠,٤١١	٣٩٦,٦٩٣	٣٥٦,٩٤٢	٣٠٥,٧٩٤
--	--	--	١٣٤,١٣٨	٩٨,٧٩٦	٧٢,٣٧٨	٦٧,٥٦٣
٤ - نسبة إلى الناتج المحلي الإجمالي^{١٥}						
قطاع الموازنة العامة^{١٦}						
١,٦	٢٢,١	٢٢,٦	١٩,٣	٢٢,٢	٢٧,١	٢٤,٧
١,٣	١٥,٠	١٥,٠	١٤,٠	١٤,١	١٥,٧	١٥,٣
٠,٣	٧,١	٧,٦	٥,٣	٨,١	١١,٤	٩,٤
٣,٧	٣٠,٠	٣٠,٨	٢٩,٣	٣٠,٣	٣٣,٧	٣١,٥
١,٢	٧,٧	٧,١	٧,٠	٧,١	٧,٣	٧,٠
١,٣	٧,٥	٦,٨	٦,٢	٦,٠	٥,١	٥,٦
٠,٨	٠,١	٠,٩	٣,٦	٢,١	١,٨	١,٢
٢,١	٧,٩	٨,٢	١٠,٠	٨,١	٦,٦	٦,٨
٢,١	٧,٦	٧,٨	٩,٨	٨,١	٦,٩	٦,٨
الحكومة العامة^{١٧}						
--	--	--	٤,٢	٣,٠	٢,٧	٣,٠
--	--	--	٩,٨	٨,٢	٦,٩	٧,٥

المصدر: وزارة المالية

-- بيان غير متاح.

* بيان مبدئي.

١/ تعكس بيانات الموازنة بعد التصديق عليها من قبل المجلس الأعلى للقوات المسلحة وفقاً للقرار رقم ٢٧ لعام ٢٠١٢.

٢/ تم إعادة تبويب فطيات الموازنة العامة لتتفق مع معايير صندوق النقد الدولي والمعروفة بـ GFS ٢٠٠١ (على أساس نقدي).

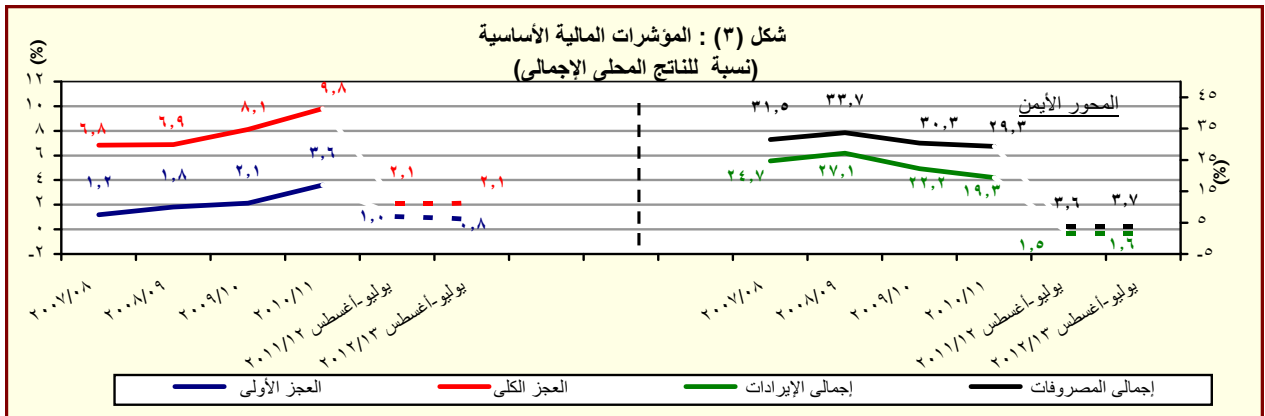
٣/ يشمل قطاع موازنة الجهاز الإداري و المحليات، والهيئات الخدمية العامة.

٤/ العجز الكلي مخصصاً منه الفوائد المدفوعة.

٥/ العجز الكلي بدون صافي حيازة الأصول المالية.

٦/ يشمل المعاملات المالية لكل من أجهزة الموازنة العامة، وبنك الإستثمار القومي، وصناديق التأمين والمعاشات، ومع مراعاة إستبعاد كافة المعاملات البنائية للجهات الثلاث لمنع ازدواجية الحساب.

٧/ قامت وزارة التخطيط بتقدير قيمة الناتج المحلي الإجمالي لعام ٢٠١٣/٢٠١٢ بنحو ١٧٧٨ مليار جنيه، مقارنةً بناتج محلي إجمالي معدل قدره ١٥٤٦,٢ مليار جنيه لعام ٢٠١٢/٢٠١١.



المصدر: وزارة المالية

* بيان مبدئي، تحت المراجعة.

القسم الأول: نظرة عامة على الأداء الإقتصادي والمالي (تابع)

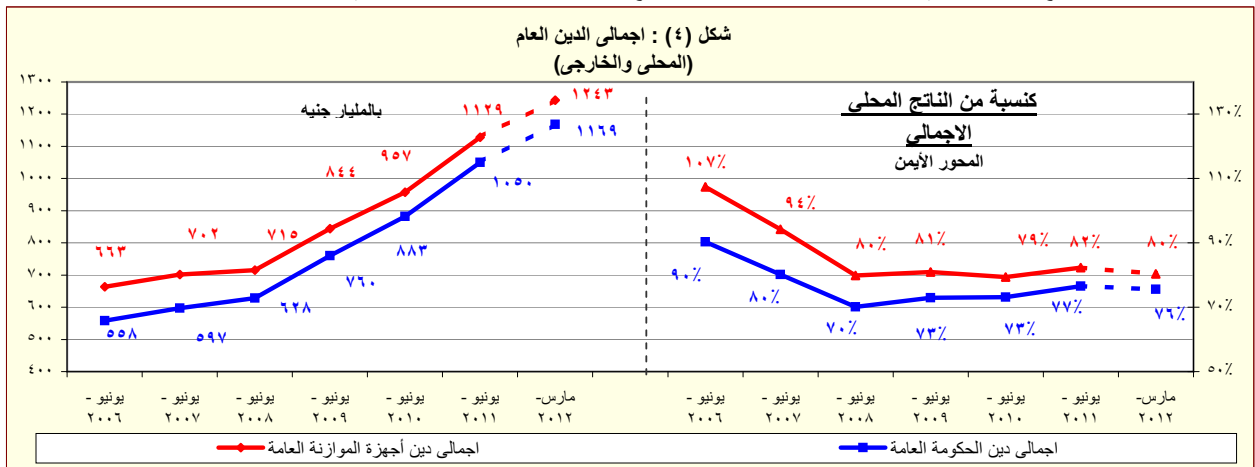
بيان ربع سنوي				بيان سنوي				
مارس-٢٠١٢*	ديسمبر-٢٠١١	سبتمبر-٢٠١١	مارس-٢٠١١	يونيو-٢٠١١	يونيو-٢٠١٠	يونيو-٢٠٠٩	يونيو-٢٠٠٨	يونيو-٢٠٠٧
و. ملخص الدين العام المحلي								
(بالمليون جنيه، رصيد نهاية الفترة) ^{١/١}								
١٠٠٨٩.٤٣٢	١٠٠٥٨.٣٥٩	١٠٠١٩.٥٤٠	٩٣٢.٦٢٦	٩٦٧.٢٩٠	٨٠٨.٣٨٤	٦٩٩.٦٦٧	٥٩٩.٦٠٣	٥٩١.٠٠١
(١٦.٨)	(١٩.٠)	(١٨.٠)	(١٥.١)	(١٩.٧)	(١٥.٥)	(١٦.٧)	(١.٥)	(٦.٥)
١٦٤.٥١٤	١٦٣.٧٨٧	١٦٢.٨٥٩	١٥٣.٧٤٣	١٥٩.١٧٨	١٤٤.٥٦٦	١٣٧.٣٤١	١٢٠.٩٠٤	١١٢.٨٢٩
(٧.٠)	(٩.٠)	(١٢.٣)	(٧.٧)	(١٠.١)	(٥.٣)	(١٣.٦)	(٧.٢)	(٢.٦)
٩٢٤.٩١٨	٨٩٤.٥٧٢	٨٥٦.٦٨١	٧٧٨.٨٨٣	٨٠٨.١١٢	٦٦٣.٨١٨	٥٦٢.٣٢٦	٤٧٨.٦٩٩	٤٧٨.١٧٢
(١٨.٧)	(٢١.١)	(١٩.٢)	(١٦.٧)	(٢١.٧)	(١٨.٠)	(١٧.٥)	(٠.١)	(٧.٥)
١٠٠١٥٠.٥١	٩٨١.٥٢٥	٩٤١.٣٣٧	٨٤٧.٩٢١	٨٨٩.٤٠٥	٧٣٣.٣٨٧	٦١٥.٨٤٩	٥١٢.٩٨٢	٤٨٦.٢٤١
(١٩.٧)	(٢١.٨)	(٢٠.٦)	(١٦.٨)	(٢١.٢)	(١٩.١)	(٢٠.١)	(٥.٥)	(٨.٢)
١٧٢.٠٠٧	١٧٠.٣٧٣	١٧٠.٥٠٢	١٦٤.٢٦١	١٦٦.٥٢٧	١٥٨.٥٣١	١٤٨.٨١١	١٣١.٠٤٣	١١٦.٩٦٤
(٤.٧)	(٤.٨)	(٦.٦)	(٦.٨)	(٥.٠)	(٦.٥)	(١٣.٦)	(١٢.٠)	(-٠.٢)
٨٤٣.٠٤٤	٨١١.١٥٢	٧٧١.٨٣٥	٦٨٣.٦٦٠	٧٢٢.٥١٨	٥٧٤.٨٥٦	٤٦٧.٠٣٨	٣٨١.٩٣٩	٣٦٩.٢٧٧
(٢٣.٣)	(٢٦.١)	(٢٤.٢)	(١٩.٥)	(٢٥.٧)	(٢٣.١)	(٢٢.٣)	(٣.٤)	(١١.٢)
١٠٠٥٢.٦٦٩	١٠٠١٩.٦٤٤	٩٧٦.٥٨٠	٨٩٠.٦٨٢	٩٣٢.٤٦٠	٧٦٩.٧٨٣	٦٤٣.٦٢٨	٥٣٧.٥٣٣	٤٩٣.٨٧٩
(١٨.٣)	(٢٠.٤)	(١٩.٦)	(١٨.٠)	(٢١.١)	(١٩.٦)	(١٩.٧)	(٨.٨)	(٥.٠)
١٩١.٠١٤	١٨٩.٩٧٢	١٨٥.٧١٢	١٨٦.١٠٨	١٩١.١١٦	١٧٠.١٧١	١٦٧.٧٣٣	١٥٠.٥٠١	١٣٠.٦٠٥
(٣.٠)	(٥.٥)	(٧.١)	(٧.٩)	(١٢.٣)	(١.٥)	(١١.٤)	(١٥.٢)	(-٤.٩)
٨٦.٠٩٥٥	٨٢٩.٦٧٢	٧٩٠.٨٦٨	٧٠٤.٥٧٤	٧٤١.٣٤٤	٥٩٩.٦١٢	٤٧٥.٨٩٥	٣٨٧.٠٣٢	٣٦٣.٢٧٤
(٢٢.٢)	(٢٤.٤)	(٢٢.٩)	(٢١.٠)	(٢٣.٦)	(٢٦.٠)	(٢٣.٠)	(٦.٥)	(٩.١)
١- إجمالي الدين المحلي لأجهزة الموازنة العامة ^{١/٢}								
٢- إجمالي الدين المحلي للحكومة العامة ^{١/٣}								
٣- إجمالي الدين العام المحلي ^{١/٤}								
الودائع ^{١/٥}								
صافي الدين العام المحلي								
ز. إجمالي الدين العام الخارجي ^{١/٦}								
(مليون دولار، رصيد نهاية الفترة)								
٣٣.٤٢٢	٣٣.٦٩٣	٣٣.٩٩٨	٣٤.٨٤١	٣٤.٩٠٦	٣٣.٦٩٤	٣١.٥٣١	٣٣.٨٩٣	٢٩.٨٩٨
٢٥.٤٨٣	٢٥.٧١٨	٢٦.٠٦٥	٢٦.٧٥٥	٢٧.٠٩٢	٢٦.٢٤٩	٢٥.٨١٨	٢١.٦٤١	١٩.٤٩٢
٧.٩٣٩	٧.٩٧٥	٧.٩٣٣	٨.٠٨٧	٧.٨١٤	٧.٤٤٥	٥.٧١٣	١٢.٢٥٢	١٠.٤٠٦
ح. خدمة الدين الحكومي ^{١/٧}								
(مليون جنيه، تدفقات)								
١٠٧.٢٠٢	٦٣.١٧٩	٣٦.٨٨٤	٩١.٦٤٧	١١٧.٢٥١	٩٨.٨٥٦	٧١.١٢٣	٦٠.٠٠٤	٥٤.٧٢٥
٩٠.١٤٣	٥٠.٩٧٤	٢٦.٦٣٤	٨٠.٦٥٩	١٠٤.٦٢٥	٨٧.٥٦٠	٥٩.٥٧٧	٥٢.٤٣٥	٤٧.٦٣٩
١٧.٠٦٠	١٢.٢٠٥	١٠.٢٥١	١٠.٩٨٨	١٢.٦٢٧	١١.٢٩٦	١١.٥٤٦	٧.٥٦٩	٧.٠٨٦
ملاحظات (نسبة إلى الناتج المحلي الإجمالي) ^{١/٨}								
%٧٠,٥	%٦٨,٤	%٦٥,٩	%٦٨,٠	%٧٠,٥	%٦٧,٠	%٦٧,١	%٦٧,٠	%٧٩,٤
%٥٩,٨	%٥٧,٩	%٥٥,٤	%٥٦,٨	%٥٨,٩	%٥٥,٠	%٥٤,٠	%٥٣,٥	%٦٤,٢
%٦٥,٦	%٦٣,٥	%٦٠,٩	%٦١,٣	%٦٤,٨	%٦٠,٨	%٥٩,١	%٥٧,٣	%٦٥,٣
%٥٤,٥	%٥٢,٥	%٤٩,٩	%٤٩,٨	%٥٢,٧	%٤٧,٦	%٤٤,٨	%٤٢,٧	%٤٩,٦
%٦٨,١	%٦٥,٩	%٦٣,٢	%٦٤,٩	%٦٨,٠	%٦٣,٨	%٦١,٨	%٦٠,٠	%٦٦,٣
%٥٥,٧	%٥٣,٧	%٥١,١	%٥١,٤	%٥٤,٠	%٤٩,٧	%٤٥,٧	%٤٣,٢	%٤٨,٨
%١٣,٠	%١٣,١	%١٣,١	%١٥,١	%١٥,٢	%١٥,٩	%١٦,٩	%٢٠,١	%٢٢,٨
%٩,٩	%١٠,٠	%١٠,٠	%١١,٦	%١١,٨	%١٢,٤	%١٣,٨	%١٢,٩	%١٤,٩

المصدر: وزارة المالية و البنك المركزي المصري.

() معدل النمو عن العام السابق.

* بيان مبدئي، خاضع للمراجعة.

- ١/ تعكس البيانات رصيد الدين المحلي ثلاث مستويات تجميعية هي: الدين المحلي لأجهزة الموازنة العامة، الدين المحلي للمجموع للحكومة العامة، و الدين العام المحلي المجمع. يشمل الدين المحلي لأجهزة الموازنة العامة أرصدة الدين المستحقة على وحدات الجهاز الإداري، وحدات الإدارة المحلية، و الهيئات الخدمية. ويتضمن الدين المحلي للحكومة العامة أرصدة الدين المجمع المستحق على أجهزة الموازنة العامة للدولة و بنك الإستثمار القومي و صناديق التأمين الإجتماعي. أما عن الدين العام المحلي فيشمل أرصدة الدين المحلي المجمع لكل من الحكومة العامة و الهيئات الاقتصادية.
- ٢/ يمثل المديونية المستحقة على أجهزة الموازنة العامة (وحدات الجهاز الإداري، وحدات الإدارة المحلية، و الهيئات الخدمية).
- ٣/ يمثل رصيد الدين المجمع المستحق على أجهزة الموازنة العامة للدولة و بنك الإستثمار القومي و صناديق التأمين الإجتماعي و صناديق التأمين الإجتماعي و صناديق التأمين الإجتماعي. سندات وزارة المالية لدى صناديق التأمين الإجتماعي و بنك الإستثمار القومي، سندات صناديق التأمين الإجتماعي و أخيراً إقتراض بنك الإستثمار القومي من صناديق التأمين الإجتماعي.
- ٤/ يمثل رصيد الدين المجمع المستحق على الحكومة العامة و الهيئات الاقتصادية بعد إستبعاد إقتراض الهيئات الاقتصادية من بنك الإستثمار القومي، وإقتراض أجهزة الموازنة من الهيئات الاقتصادية.
- ٥/ ودائع الحكومة العامة و الهيئات الاقتصادية بعد إستبعاد ودائع صناديق التأمين الإجتماعي وإقتراض قطاع الموازنة من الهيئات الاقتصادية.
- ٦/ طبقاً لتصنيف و منهجية البنك المركزي المصري، والذي يقوم بشطب مديونيات نادي باريس المباشرة و غير المباشرة المستحقة على الجهات الحكومية طبقاً لتواريخ إعادة الجدولة إلى العالم الخارجي، في حين تقوم الجهات الحكومية بشطب هذه المديونيات من سجلاتها فور سداد المقابل المحلي إلى البنك المركزي طبقاً لجدول السداد الأصلي (والذي يسبق تواريخ إعادة الجدولة)
- ٧/ البيان الربع سنوي لخدمة الدين الحكومي يعكس التدفقات التراكمية لخدمة الدين منذ بداية العام المالي.
- ٨/ قامت وزارة التخطيط بتقدير قيمة الناتج المحلي الإجمالي لعام ٢٠١٣/٢٠١٢ بنحو ١٧٧٨ مليار جنيه، مقارنةً بناتج محلي إجمالي معدل قدره ١٥٤٦,٢ مليار جنيه لعام ٢٠١٢/٢٠١١.



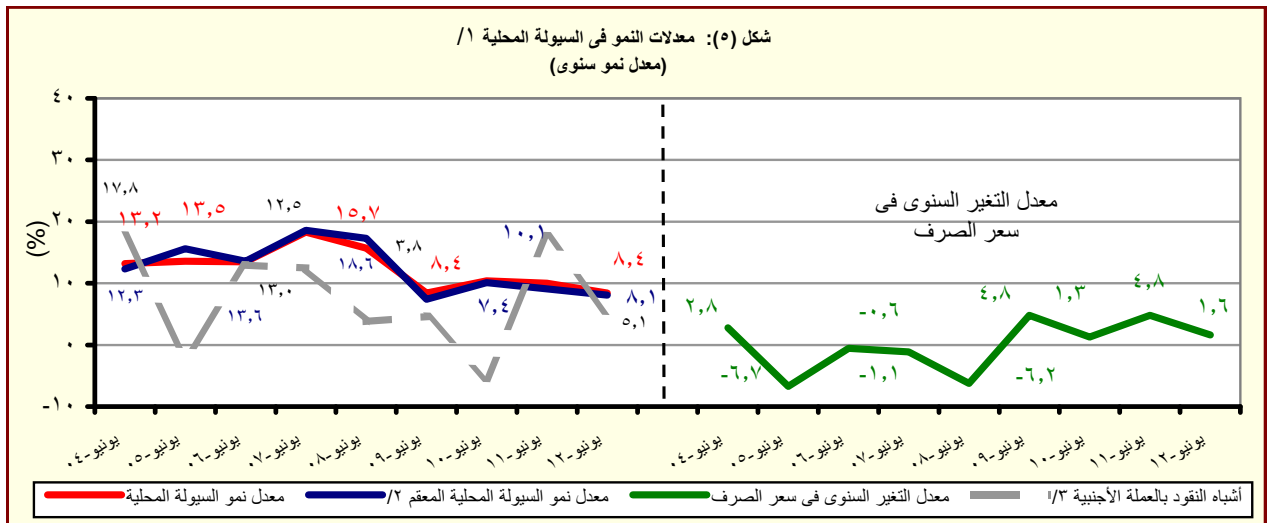
المصدر: وزارة المالية - البنك المركزي المصري.

القسم الأول: نظرة عامة على الأداء الإقتصادي والمالي (تابع)

أحدث بيان متاح	بيان سنوي				
	يونيو-١٢	مايو-١٢	أبريل-١٢	مارس-١٢	يونيو-١٢
	٢٠١١/١٠	٢٠١٠/٠٩	٢٠٠٩/٠٨	٢٠٠٨/٠٧	٢٠٠٧/٠٦
ز. المؤشرات النقدية (نهاية الفترة)					
مليون جنيه					
نقود الإحتياط ^{١/}	٢٦٣,٦٦٨	٢٦٢,٢١٣	٢٤٥,٣٧١	٢٥١,٣٠٢	٢٥٠,٩٩٢
إجمالي السيولة	١,٠٩٤,٤٠٨	١,٠٦٧,٥٨١	١,٠٥٨,٧٧٠	١,٠٥٤,٩٩٦	١,٠٠٩,٤١١
المعرض النقدي ^{٢/}	٢٧٤,٥١٠	٢٦٤,٦٢٦	٢٦٢,٦٩٣	٢٦٠,٦٨١	٢٤٨,٧٠٧
أشباه النقود ^{٣/}	٨١٩,٨٩٨	٨٠٢,٩٥٥	٧٩٦,٠٧٧	٧٩٤,٣١٥	٧٦٠,٧٠٤
معدل النمو السنوي					
نقود الإحتياط ^{١/}	٥,١	٦,١	١,٩	٧,٠	٢٣,٦
إجمالي السيولة	٨,٤	٧,٤	٧,٣	٦,٨	١٠,٠
صافي الأصول الأجنبية ^{٤/}	٣٧,٨-	٣٧,٩-	٣٥,٧-	٣٥,٣-	١٠,٢-
صافي الأصول المحلية ^{٤/}	٢٣,٩	٢٢,٨	٢٢,٤	٢٢,٣	١٩,٠
صافي المطلوبات من القطاع الخاص ^{٥/}	٧,٣	٧,٣	٦,٣	٥,٥	٠,٨
معدلات الإقراض إلى الودائع^{٦/}					
القطاع الحكومي	٢٨,٣	٢٦,٤	٢٧,١	٢٧,٦	٣٤,٠
القطاع غير الحكومي	٥٢,١	٥٢,٩	٥٢,٦	٥٢,٤	٥١,٢
بالعملة المحلية	٤٨,٧	٤٩,٦	٤٩,٠	٤٨,٨	٤٦,٤
بالعملة الأجنبية	٦٥,١	٦٥,٣	٦٦,٣	٦٥,٧	٦٩,٠
مؤشرات:					
مضاعف السيولة المحلية ^{٧/}	٤,١٥	٤,٠٧	٤,٣١	٤,٢٠	٤,٠٢
معدل دوران النقود (وسطي) ^{٨/}	١,٤٧	١,٥٠	١,٥١	١,٥١	١,٤٢
معدل الدوارة في السيولة المحلية ^{٩/}	١٧,٠	١٧,٣	١٧,٣	١٧,٤	١٧,٥
معدل الدوارة في الودائع ^{١٠/}	٢٣,٩	٢٤,٠	٢٣,٨	٢٤,٠	٢٤,٠

المصادر: البنك المركزي المصري وحسابات وزارة المالية.
* ميدنى.

- ١/ تتضمن النقود المتداولة خارج البنك المركزي بالإضافة إلى ودائع البنوك لدى البنك المركزي بالجنيه المصري.
- ٢/ يتضمن النقود المتداولة خارج الجهاز المصرفي بالإضافة إلى الودائع الجارية بالعملة المحلية. لا تتضمن الشيكات والحوالات تحت التحصيل.
- ٣/ تتضمن الودائع الجارية بالعملة الأجنبية والودائع غير الجارية بالعملة المحلية والأجنبية.
- ٤/ تم تفعيل إتفاقية الحساب المجدد بين البنك المركزي ووزارة المالية في يونيو ٢٠٠٨، مما أدى إلى إهلاك جزء من السندات الصادرة عن وزارة المالية لصالح البنك المركزي.
- ٥/ يتضمن المطلوبات من القطاع الخاص والقطاع العائلي.
- ٦/ لا تتضمن كل من الودائع لدى البنك المركزي والقروض الممنوحة من قبل البنك المركزي.
- ٧/ إجمالي السيولة المحلية / نقود الإحتياط.
- ٨/ الناتج المحلي الإجمالي / متوسط إجمالي السيولة المحلية (M2). متوسط إجمالي السيولة المحلية = $\frac{1}{2} [(M2) t + (M2) t - 1]$.
- ٩/ يمثل نسبة الودائع الجارية وغير الجارية بالعملة الأجنبية إلى إجمالي السيولة المحلية. لا تتضمن كل من ودائع غير المقيمين (جزء من صافي الأصول الأجنبية) والودائع الحكومية.
- ١٠/ يمثل نسبة الودائع الحكومية وغير الحكومية بالعملة الأجنبية إلى إجمالي الودائع لدى البنوك. غير متضمن ودائع البنوك لدى البنك المركزي.



المصدر: البنك المركزي المصري وحسابات وزارة المالية.

- ١/ إجمالي السيولة المحلية تتكون من المعرض النقدي وأشباه النقود.
- ٢/ معدل النمو في السيولة المحلية باستخدام سعر الصرف الثابت، ويتم حسابه عن طريق تطبيق سعر الصرف السائد في نفس الفترة من العام السابق للفترة الحالية.
- ٣/ الودائع الجارية وغير الجارية بالعملة الأجنبية.

القسم الأول: نظرة عامة على الأداء الإقتصادي والمالي (تابع)

بيان ربع سنوي				بيان سنوي				
يونيو-١٢	مارس-١٢	ديسمبر-١١	يونيو-١١	٢٠١٢/١١	٢٠١١/١٠	٢٠١٠/٠٩	٢٠٠٩/٠٨	٢٠٠٨/٠٧
ي- القطاع المالي والإستثمارات								
--	٤,٠	٤,٣	٤,٩	--	١٧,١	١٩,٥	١٩,٢	٢٢,٤
إجمالي الإستثمارات المحلية (نسبة إلى الناتج المحلي الإجمالي) ^{١١}								
٠,٧	٠,٢	-٠,٣	٠,٠٤	٠,٨	٠,٩	٣,١	٤,٣	٨,١
الإستثمارات الأجنبية المباشرة (نسبة إلى الناتج المحلي الإجمالي) ^{١٢/١١}								
مؤشرات سوق المال (نهاية العام الميلادي)								
٦٠٥	٦٧٩	٣١٨	٨٥١	٣١٨	١٥٠,٤	١٤٠,١	--	٣٤١٢
مؤشر هيئة سوق المال								
٨,٤	٣,١	٤,١	٢,٠	٤,١	٠,٧	١,٩	--	١,١
معدل تذبذب مؤشر سوق المال ^{١٣}								
--	٤٩٧	٣٨٢	٥٣٤	٣٨٢	٦٦٤	٥٧٣	٤٢٧	٩٢٧٣٤
مؤشر هيرمس								
--	١,٧٧	١,٢١	١,٠٥	١,٢١	٠,٤٩	٢,٢٢	١,٤٧	١,٢٠
معدل تذبذب مؤشر هيرمس ^{١٣}								
٣٤٠	٣٦٢	٢٨٨	٤٠٠	٢٨٨	٤٨٨	٥٠٠	٤٧٤	٧٦٨
رأس المال السوقي (مليار جنيه) ^{١٥}								
٢٢,٠	٢٣,٤	١٨,٧	٢٩,١	١٨,٧	٣٥,٦	٤١,٤	٤٥,٤	٨٥,٨
رأس المال السوقي (نسبة إلى الناتج المحلي الإجمالي) ^{١٦}								
١١,٠	١١,٧	١٠,٥	٠,٠	١٠,٥	١٤,٧	١٢,١	٧,٦	١٩,١
مضاعف الربحية ^{١٧}								
٩,٨	٨,٧	١٠,٤	٠,٠	١٠,٤	٧,١	٧,٠	٦,٦	٥,١
عائد السهم (%) ^{١٨}								
٢٨٥,٣١١	٢٦٤,٩٦٩	٢٤٨,٨٦٩	٢٢٤,٨٣٧	٢٤٨,٨٦٩	٢٢٦,٧٩٩	١٣٤,٢٢٦	٧٨,٨٤١	٧١,٥٤٥
سندات مقيدة (مليون جنيه)								
القطاع المصرفي (مليون جنيه): ^{١٩}								
١,٣٦٦,١٦٠	١,٣٢٢,٤١٣	١,٣٠٨,٠٢٦	١,٢٦٩,٦٩٠	١,٣٦٦,١٦٠	١,٢٦٩,٦٩٠	١,٢٢٠,٦٥٥	١,٠٩١,٩٩٣	١,٠٨٣,٣١١
إجمالي الأصول								
٥٠٦,٧٣٦	٤٩٥,١٢٥	٤٨٩,٧٢٩	٤٧٤,١٣٩	٥٠٦,٧٣٦	٤٧٤,١٣٩	٤٦٥,٩٩٠	٤٢٩,٩٥٧	٤٠١,٤٢٥
إجمالي أرصدة الإقراض و الخصم								
٦٧,٣٤٥	٦٠,٠٥٨	٦٠,٠٥٩	٥٩,٠٤٩	٦٧,٣٤٥	٥٩,٠٤٩	٤٦,٥٩٨	٤١,٥٥٠	٣٧,٥٧٦
رأس المال								
١,٠٢٣,٥١٧	٩٩٠,٧٢٣	٩٨١,٢٥٨	٩٥٧,٠٣٧	١,٠٢٣,٥١٧	٩٥٧,٠٣٧	٨٩٢,٤٩٢	٨٠٩,٦٩٤	٧٤٧,١٩٩
إجمالي الودائع								
مؤشرات مختارة								
مؤشرات السيولة في الجهاز المصرفي								
--	--	--	١١٤,٩	--	١١٤,٩	١١٣,٥	١١٤,٦	١٠٩,٣
الأصول الأجنبية / الخصوم الأجنبية ^{١٠}								
٤٩,٤	٤٩,٣	٤٩,٥	٤٩,١	٤٩,٤	٤٩,١	٥١,٨	٥٢,٤	٥٣,١
القروض / الودائع ^{١١}								
٣٧,١	٣٧,٤	٣٧,٤	٣٧,٣	٣٧,١	٣٧,٣	٣٨,٢	٣٩,٤	٣٧,١
القروض / الأصول ^{١٠}								
٤٠,٦	٣٨,٨	٣٨,٥	٣٧,٣	٤٠,٦	٣٧,٣	٣٣,٣	٣٠,٥	١٨,٦
الأوراق المالية / الأصول ^{١٠}								
٧٤,٩	٧٣,٩	٧٥,٠	٧٥,٤	٧٤,٩	٧٥,٤	٧٣,١	٧٤,١	٦٩,٠
الودائع / الأصول ^{١٠}								
٦,٨	٦,٣	٦,٢	٦,٤	٦,٨	٦,٤	٦,٢	٥,٨	٤,٩
رأس المال / الأصول ^{١٠}								
٤,٠	٤,٢	٤,٠	٤,٣	٤,٠	٤,٣	٥,٨	٦,٤	٥,٨
مخصصات القروض / إجمالي الأصول ^{١٠}								

المصادر: الهيئة العامة لسوق المال والبنك المركزي المصري.

-- بيان غير متاح.

١/ تم حساب المؤشرات الربع سنوية كنسبة من الناتج المحلي الإجمالي للعام بأكمله.

٢/ صافي الإستثمارات الأجنبية المباشرة تشمل الإستثمار الاجنبي في قطاع البترول.

٣/ على أساس الإنحراف المعياري للعوائد اليومية خلال شهر الدراسة. البيانات السنوية تعكس نهاية ديسمبر من كل عام.

٤/ سلسلة معدلة.

٥/ القيمة السوقية للأرصدة القائمة. يمثل ناتج ضرب عدد الأسهم القائمة في سعر السوق السائد.

٦/ قامت وزارة التخطيط بتقدير قيمة الناتج المحلي الإجمالي لعام ٢٠١٢/٢٠١١ بنحو ١٥٤٦,٢ مليار جنيه ، مقارنة بناتج محلي إجمالي معدل قدره ١٣٧١,٨ مليار جنيه لعام ٢٠١١/٢٠١٠.

٧/ ويعرف أيضا بمعدل السعر على العائد، ويقاس بنسبة سعر السوق لكل سهم إلى أرباحه السنوية.

٨/ الكوبون السنوي الموزع / سعر السهم الجارى.

٩/ تعكس بيانات البنوك التجارية.

١٠/ لدى البنوك العامة في مصر ، بخلاف البنك المركزي.

١١/ تتضمن القروض والودائع الحكومية وغير الحكومية ، ولا تشمل ودائع البنوك لدى البنك المركزي المصري.

القسم الأول: نظرة عامة على الأداء الإقتصادى والمالى (تابع)

بيان ربع سنوي				بيان سنوي					
يناير-ابريل ^{1/}	يناير-مارس	اكتوبر-ديسمبر	ابريل-يونيو	٢٠١١/١٠	٢٠١٠/٠٩	٢٠٠٩/٠٨	٢٠٠٨/٠٧	٢٠٠٧/٠٦	
*٢٠١٢	*٢٠١٢	*٢٠١١	*٢٠١١	#					
ك- معاملات القطاع الخارجى									
(مليون دولار)									
١٧,٢٤٤	١٦,٣٧٠	١٦,٤٤٠	١٦,٦٦٥	٦٢,٠٠٢	٥٧,٨٩٩	٥٧,٢١٧	٦٥,٩٠٤	٤٩,٥٣٤	إجمالى المتحصلات الجارية
١٨,٧٧٩	١٨,٧٠٩	١٨,٣١٩	١٨,٠٩٤	٦٨,٠٩٠	٦٢,٢١٧	٦١,٦٤١	٦٥,٠١٦	٤٧,٢٦٥	إجمالى المدفوعات الجارية
٨,١٧١-	٧,٩٢٩-	٧,٧٧٥-	٦,٤٢٩-	٢٧,١٠٣-	٢٥,١٢٠-	٢٥,١٧٣-	٢٣,٤١٥-	١٦,٢٩١-	الميزان التجارى
١,٥٦٤	٦٧٥	١,٥٠١	١,٠٣٠	٧,٨٧٨	١٠,٣٣٩	١٢,٥٠٢	١٤,٩٦٦	١١,٤٩٨	الميزان الخدمى
١,٥٣٦-	٢,٣٣٩-	١,٨٧٩-	١,٤٢٩-	٦,٠٨٨-	٤,٣١٨-	٤,٤٢٤-	٨٨٨	٢,٢٦٩	ميزان المعاملات الجارية
٢,٢٦٥	١,٢٥٧-	٢,٩١٤-	٢,٩٦١-	٤,١٩٩-	٨,٩٨٠	٢,٢٨٥	٧,٥٥٨	٨٥٣	صافى تدفقات ميزان المعاملات الرأسمالية والمالية
١٠٨-	٣,١٦٥-	٥,٦٤٩-	٤,٢٥٥-	٩,٧٥٤-	٣,٣٥٦	٣,٣٧٨-	٥,٤٢٠	٥,٢٨٢	الميزان الكلى (ميزان المدفوعات)
١٥,٥٣٣	١٥,١١٩	١٨,١١٩	٢٦,٥٦٤	٢٦,٥٦٤	٣٥,٢٢١	٣١,٣١٠	٣٤,٥٧٢	٢٨,٥٥٩	صافى الإحتياطيات الدولية ^{٢/}
(نسبة إلى الناتج المحلى الإجمالى)^{٣/}									
٦,٧	٦,٤	٦,٤	٧,٢	٢٦,٣	٢٦,٥	٣٠,٣	٤٠,٥	٣٨,٠	إجمالى المتحصلات الجارية
٧,٣	٧,٣	٧,١	٧,٨	٢٨,٨	٢٨,٤	٣٢,٦	٤٠,٠	٣٦,٢	إجمالى المدفوعات الجارية
٣,٢-	٣,١-	٣,٠-	٢,٨-	١١,٥-	١١,٥-	١٣,٣-	١٤,٤-	١٢,٥-	الميزان التجارى
٠,٦	٠,٣	٠,٦	٠,٤	٣,٣	٤,٧	٦,٦	٩,٢	٨,٨	الميزان الخدمى
٠,٦-	٠,٩-	٠,٧-	٠,٦-	٢,٦-	٢,٠-	٢,٣-	٠,٥	١,٧	ميزان المعاملات الجارية
٠,٠	١,٢-	٢,٢-	١,٨-	٤,١-	١,٥	١,٨-	٣,٣	٤,٠	الميزان الكلى (ميزان المدفوعات)
نسبة إلى إجمالى المتحصلات الجارية^{٤/}									
٢٠,٨	٢٠,٩	٢٠,٨	٢٦,١	٢٤,٣	٢٣,٩	٢٥,٠	٢٢,٩	٢٤,٤	الصادرات غير البترولية
١٩,٤	١٨,٧	٢٢,٠	٢٤,٠	١٩,٨	١٨,٠	١٩,٤	٢٢,٣	٢٠,٧	الصادرات البترولية
١٣,٦	١٢,٤	١٤,٨	١١,٥	١٧,٣	٢٠,٤	١٨,٥	١٦,٧	١٦,٨	السياحة
٢٩,١	٢٩,٨	٢٤,٤	٢١,٣	٢٠,٢	١٦,٧	١٣,٥	١٢,٩	١٢,٨	التحويلات الخاصة
مؤشرات أخرى (%)									
٤٥,٨	٤٥,٠	٤٦,٧	٥٥,٧	٥٠	٤٩	٥٠	٥٦	٥٧	نسبة تغطية الصادرات للواردات السلعية
١٤٢	١١٦	١٤٠	١٢٩	١٥٦	١٧٨	٢١١	٢٢٢	٢٢٨	نسبة تغطية الصادرات للواردات الخدمية
٣,١	٣,١	٣,٧	٥,٥	٥,٩	٨,٦	٧,٥	٧,٩	٨,٩	نسبة تغطية صافى الإحتياطيات الدولية للواردات (عدد الأشهر) ^{٥/}
٤٥,٣	٤٥,٢	٥٣,٨	٧٦,١	٧٦,١	١٠٤,٨	٩٩,٦	١٠٢,١	٩٥,٨	نسبة صافى الإحتياطيات الدولية إلى الدين الخارجى ^{٦/}

المصدر: البنك المركزى المصرى.

أرقام معدلة من قبل البنك المركزى المصرى.

* بيان مبدئى.

١/ تم تقدير البيانات الخاصة بالربع الرابع ابريل-يونيو ٢٠١٢/٢٠١١ كمحصلة الفارق بين بيانات الفترة يوليو - مارس ٢٠١٢/٢٠١١ والسنة المالية ٢٠١٢/٢٠١١.

٢/ قد تظهر بعض الفروق فى تقييم الإحتياطيات الدولية نتيجة استخدام أسعار صرف مختلفة داخل محفظة الإحتياطى من العملات الأجنبية.

٣/ تم حساب المؤشرات الربع سنوية بإستخدام بيانات الناتج المحلى الإجمالى للعام بأكمله. قامت وزارة التخطيط بتقدير قيمة الناتج المحلى الإجمالى لعام ٢٠١٢/٢٠١١ بنحو ١٥٤٦,٢ مليار جنيه ، مقارنة بناتج محلى إجمالى معدل قدره ١٣٧١,٨ مليار جنيه لعام ٢٠١١/٢٠١٠.

٤/ بإستبعاد التحويلات الرسمية.

٥/ بعدد أشهر الواردات.

٦/ لا يشمل مديونية القطاع الخاص غير المضمونة.