

القسم الأول: نظرة عامة على الأداء الإقتصادي والمالي (تابع)

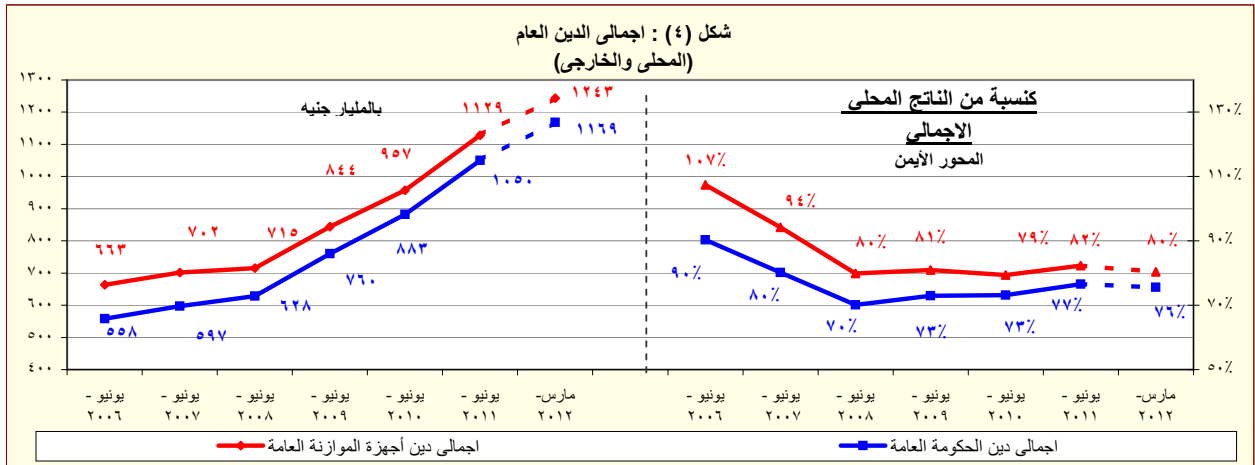
بيان ربع سنوي				بيان سنوي				
مارس-٢٠١٢*	ديسمبر-٢٠١١	سبتمبر-٢٠١١	مارس-٢٠١١	يونيو-٢٠١١	يونيو-٢٠١٠	يونيو-٢٠٠٩	يونيو-٢٠٠٨	يونيو-٢٠٠٧
و. ملخص الدين العام المحلي								
(بالمليون جنيه، رصيد نهاية الفترة) ^{١/١}								
١٠٠٨٩.٤٣٢	١٠٠٥٨.٣٥٩	١٠٠١٩.٥٤٠	٩٣٢.٦٢٦	٩٦٧.٢٩٠	٨٠٨.٣٨٤	٦٩٩.٦٦٧	٥٩٩.٦٠٣	٥٩١.٠٠١
(١٦.٨)	(١٩.٠)	(١٨.٠)	(١٥.١)	(١٩.٧)	(١٥.٥)	(١٦.٧)	(١.٥)	(٦.٥)
١٦٤.٥١٤	١٦٣.٧٨٧	١٦٢.٨٥٩	١٥٣.٧٤٣	١٥٩.١٧٨	١٤٤.٥٦٦	١٣٧.٣٤١	١٢٠.٩٠٤	١١٢.٨٢٩
(٧.٠)	(٩.٠)	(١٢.٣)	(٧.٧)	(١٠.١)	(٥.٣)	(١٣.٦)	(٧.٢)	(٢.٦)
٩٢٤.٩١٨	٨٩٤.٥٧٢	٨٥٦.٦٨١	٧٧٨.٨٨٣	٨٠٨.١١٢	٦٦٣.٨١٨	٥٦٢.٣٢٦	٤٧٨.٦٩٩	٤٧٨.١٧٢
(١٨.٧)	(٢١.١)	(١٩.٢)	(١٦.٧)	(٢١.٧)	(١٨.٠)	(١٧.٥)	(٠.١)	(٧.٥)
١٠٠١٥٠.٥١	٩٨١.٥٢٥	٩٤١.٣٣٧	٨٤٧.٩٢١	٨٨٩.٤٠٥	٧٣٣.٣٨٧	٦١٥.٨٤٩	٥١٢.٩٨٢	٤٨٦.٢٤١
(١٩.٧)	(٢١.٨)	(٢٠.٦)	(١٦.٨)	(٢١.٢)	(١٩.١)	(٢٠.١)	(٥.٥)	(٨.٢)
١٧٢.٠٠٧	١٧٠.٣٧٣	١٧٠.٥٠٢	١٦٤.٢٦١	١٦٦.٥٢٧	١٥٨.٥٣١	١٤٨.٨١١	١٣١.٠٤٣	١١٦.٩٦٤
(٤.٧)	(٤.٨)	(٦.٦)	(٦.٨)	(٥.٠)	(٦.٥)	(١٣.٦)	(١٢.٠)	(-٠.٢)
٨٤٣.٠٤٤	٨١١.١٥٢	٧٧١.٨٣٥	٦٨٣.٦٦٠	٧٢٢.٥١٨	٥٧٤.٨٥٦	٤٦٧.٠٣٨	٣٨١.٩٣٩	٣٦٩.٢٧٧
(٢٣.٣)	(٢٦.١)	(٢٤.٢)	(١٩.٥)	(٢٥.٧)	(٢٣.١)	(٢٢.٣)	(٣.٤)	(١١.٢)
١٠٠٥٢.٦٦٩	١٠٠١٩.٦٤٤	٩٧٦.٥٨٠	٨٩٠.٦٨٢	٩٣٢.٤٦٠	٧٦٩.٧٨٣	٦٤٣.٦٢٨	٥٣٧.٥٣٣	٤٩٣.٨٧٩
(١٨.٢)	(٢٠.٤)	(١٩.٦)	(١٨.٠)	(٢١.١)	(١٩.٦)	(١٩.٧)	(٨.٨)	(٥.٠)
١٩١.٠١٤	١٨٩.٩٧٢	١٨٥.٧١٢	١٨٦.١٠٨	١٩١.١١٦	١٧٠.١٧١	١٦٧.٧٣٣	١٥٠.٥٠١	١٣٠.٦٠٥
(٣.٠)	(٥.٥)	(٧.١)	(٧.٩)	(١٢.٣)	(١.٥)	(١١.٤)	(١٥.٢)	(-٤.٩)
٨٦.٠٩٥٥	٨٢٩.٦٧٢	٧٩٠.٨٦٨	٧٠٤.٥٧٤	٧٤١.٣٤٤	٥٩٩.٦١٢	٤٧٥.٨٩٥	٣٨٧.٠٣٢	٣٦٣.٢٧٤
(٢٢.٢)	(٢٤.٤)	(٢٢.٩)	(٢١.٠)	(٢٣.٦)	(٢٦.٠)	(٢٣.٠)	(٦.٥)	(٩.١)
٣-إجمالي الدين العام المحلي^{١/٤}								
الودائع^{١/٥}								
صافي الدين العام المحلي								
٢-إجمالي الدين المحلي للحكومة العامة^{١/٣}								
ودائع الحكومة العامة								
صافي الدين المحلي للحكومة العامة								
١-إجمالي الدين المحلي لأجهزة الموازنة العامة^{١/١}								
ودائع أجهزة الموازنة العامة								
صافي الدين المحلي لأجهزة الموازنة العامة^{١/٢}								
٢-إجمالي الدين المحلي للحكومة العامة^{١/٣}								
ودائع الحكومة العامة								
صافي الدين المحلي للحكومة العامة^{١/٣}								
٣-إجمالي الدين العام المحلي^{١/٤}								
الودائع^{١/٥}								
صافي الدين العام المحلي								
٢-إجمالي الدين المحلي للخارجي^{١/٦}								
(مليون دولار، رصيد نهاية الفترة)								
٣٣.٤٢٢	٣٣.٦٩٣	٣٣.٩٩٨	٣٤.٨٤١	٣٤.٩٠٦	٣٣.٦٩٤	٣١.٥٣١	٣٣.٨٩٣	٢٩.٨٩٨
٢٥.٤٨٣	٢٥.٧١٨	٢٦.٠٦٥	٢٦.٧٥٥	٢٧.٠٩٢	٢٦.٢٤٩	٢٥.٨١٨	٢١.٦٤١	١٩.٤٩٢
٧.٩٣٩	٧.٩٧٥	٧.٩٣٣	٨.٠٨٧	٧.٨١٤	٧.٤٤٥	٥.٧١٣	١٢.٢٥٢	١٠.٤٠٦
٣-خدمة الدين الحكومي^{١/٧}								
(مليون جنيه، تدفقات)								
١٠٧.٢٠٢	٦٣.١٧٩	٣٦.٨٨٤	٩١.٦٤٧	١١٧.٢٥١	٩٨.٨٥٦	٧١.١٢٣	٦٠.٠٠٤	٥٤.٧٢٥
٩٠.١٤٣	٥٠.٩٧٤	٢٦.٦٣٤	٨٠.٦٥٩	١٠٤.٦٢٥	٨٧.٥٦٠	٥٩.٥٧٧	٥٢.٤٣٥	٤٧.٦٣٩
١٧.٠٦٠	١٢.٢٠٥	١٠.٢٥١	١٠.٩٨٨	١٢.٦٢٧	١١.٢٩٦	١١.٥٤٦	٧.٥٦٩	٧.٠٨٦
ملاحظات (نسبة إلى الناتج المحلي الإجمالي)^{١/٨}								
%٧٠,٥	%٦٨,٤	%٦٥,٩	%٦٨,٠	%٧٠,٥	%٦٧,٠	%٦٧,١	%٦٧,٠	%٧٩,٤
%٥٩,٨	%٥٧,٩	%٥٥,٤	%٥٦,٨	%٥٨,٩	%٥٥,٠	%٥٤,٠	%٥٣,٥	%٦٤,٢
%٦٥,٦	%٦٣,٠	%٦٠,٩	%٦١,٨	%٦٤,٨	%٦٠,٨	%٥٩,١	%٥٧,٣	%٦٥,٣
%٥٤,٥	%٥٢,٥	%٤٩,٩	%٤٩,٨	%٥٢,٧	%٤٧,٦	%٤٤,٨	%٤٢,٧	%٤٩,٦
%٦٨,١	%٦٥,٩	%٦٣,٢	%٦٤,٩	%٦٨,٠	%٦٣,٨	%٦١,٨	%٦٠,٠	%٦٦,٣
%٥٥,٧	%٥٣,٧	%٥١,١	%٥١,٤	%٥٤,٠	%٤٩,٧	%٤٥,٧	%٤٣,٢	%٤٨,٨
%١٣,٠	%١٣,١	%١٣,١	%١٥,١	%١٥,٢	%١٥,٩	%١٦,٩	%٢٠,١	%٢٢,٨
%٩,٩	%١٠,٠	%١٠,٠	%١١,٦	%١١,٨	%١٢,٤	%١٣,٨	%١٢,٩	%١٤,٩

المصدر: وزارة المالية و البنك المركزي المصري.

() معدل النمو عن العام السابق.

* بيان مبدئي، خاضع للمراجعة.

- ١/ تعكس البيانات رصيد الدين المحلي ثلاث مستويات تجميعية هي: الدين المحلي لأجهزة الموازنة العامة، الدين المحلي للمجموع للحكومة العامة، و الدين العام المحلي المجمع. يشمل الدين المحلي لأجهزة الموازنة العامة أرصدة الدين المستحقة على وحدات الجهاز الإداري، وحدات الإدارة المحلية، و الهيئات الخدمية. ويتضمن الدين المحلي للحكومة العامة أرصدة الدين المجمع المستحق على أجهزة الموازنة العامة للدولة و بنك الإستثمار القومي و صناديق التأمين الإجتماعي. أما عن الدين العام المحلي فيشمل أرصدة الدين المحلي المجمع لكل من الحكومة العامة و الهيئات الاقتصادية.
- ٢/ يمثل المديونية المستحقة على أجهزة الموازنة العامة (وحدات الجهاز الإداري، وحدات الإدارة المحلية، و الهيئات الخدمية).
- ٣/ يمثل رصيد الدين المجمع المستحق على أجهزة الموازنة العامة للدولة و بنك الإستثمار القومي و صناديق التأمين الإجتماعي و صناديق التأمين الإجتماعي و صناديق التأمين الإجتماعي. و صناديق التأمين الإجتماعي.
- ٤/ يمثل رصيد الدين المجمع المستحق على الحكومة العامة و الهيئات الاقتصادية بعد إستبعاد إقتراض الهيئات الاقتصادية من بنك الإستثمار القومي، وإقتراض أجهزة الموازنة من الهيئات الاقتصادية.
- ٥/ ودائع الحكومة العامة و الهيئات الاقتصادية بعد إستبعاد ودائع صناديق التأمين الإجتماعي وإقتراض قطاع الموازنة من الهيئات الاقتصادية.
- ٦/ طبقاً لتصنيف و منهجية البنك المركزي المصري، والذي يقوم بشطب مديونيات نادي باريس المباشرة و غير المباشرة المستحقة على الجهات الحكومية طبقاً لتواريخ إعادة الجدولة إلى العالم الخارجي، في حين تقوم الجهات الحكومية بشطب هذه المديونيات من سجلاتها فور سداد المقابل المحلي إلى البنك المركزي طبقاً لجدول السداد الأصلي (والذي يسبق تواريخ إعادة الجدولة)
- ٧/ البيان الربع سنوي لخدمة الدين الحكومي يعكس التدفقات التراكمية لخدمة الدين منذ بداية العام المالي.
- ٨/ قامت وزارة التخطيط بتقدير قيمة الناتج المحلي الإجمالي لعام ٢٠١٣/٢٠١٢ بنحو ١٧٧٨ مليار جنيه، مقارنةً بناتج محلي إجمالي معدل قدره ١٥٤٦,٢ مليار جنيه لعام ٢٠١٢/٢٠١١.



المصدر: وزارة المالية - البنك المركزي المصري.