

جدول (١١) القطاع الحكومي : ملخص المعاملات الرئيسية للموازنة العامة <sup>١/٢</sup>

(مليون جنيه)

موازنة معدلة						موازنة معدلة																						
٢٠١٣/٢٠١٢		٢٠١٢/٢٠١١		٢٠١١/٢٠١٠		٢٠١٠/٢٠٠٩		٢٠٠٩/٢٠٠٨		٢٠٠٨/٢٠٠٧		٢٠١٣/٢٠١٢		٢٠١٢/٢٠١١														
يوليو-أغسطس		يوليو-أغسطس		يوليو-أغسطس		يوليو-أغسطس		يوليو-أغسطس		يوليو-أغسطس		يوليو-أغسطس		يوليو-أغسطس														
<b>إجمالي الإيرادات</b>												٣٩٣,٤٧٦	٣٤٩,٦٤٧	٢٨٢,٤٠٤	٢٢١,٤٠٤	٢٨٢,٥٠٥	٢٦٨,١١٤	٢٦٥,٢٨٦	٢٣٠,٢٧٥	٢٨٠,٥١٥	٢٣٠,٢٧٥	٢٢١,٤٠٤	٢٨٢,٤٠٤	٣٩٣,٤٧٦	٣٤٩,٦٤٧	٢٨٢,٤٠٤	٢٢١,٤٠٤	
<b>الإيرادات الضريبية</b>												٢٦٦,٩٠٥	٢٣٢,٢٣٢	١٣٧,١٩٥	١٣٧,١٩٥	١٦٣,٢٢٢	١٧٠,٤٩٤	١٩٢,٠٧٢	١٨٠,٥١٨	١٦٣,٢٢٢	١٧٠,٤٩٤	١٣٧,١٩٥	١٦٣,٢٢٢	٢٦٦,٩٠٥	٢٣٢,٢٣٢	١٣٧,١٩٥	١٣٧,١٩٥	
<b>الضريبة على الدخل</b>												١٢١,٦٥٤	١١٠,٣٢٢	٦٧,٠٥٩	٦٧,٠٥٩	٨٠,٢٥٥	٧٦,٦١٨	٨٩,٥٩٣	٥٠,٦٨	٨٠,٢٥٥	٧٦,٦١٨	٦٧,٠٥٩	٨٠,٢٥٥	١٢١,٦٥٤	١١٠,٣٢٢	٦٧,٠٥٩	٦٧,٠٥٩	
<b>الضرائب على الممتلكات</b>												١٩,٤٠٣	١٥,٠٣٠	٢,٠٥٢	٢,٠٥٢	٢,٧٦٣	٨,٧٧٠	٩,٤٥٢	١,٨٥٩	٢,٧٦٣	٨,٧٧٠	٩,٤٥٢	٢,٧٦٣	١٩,٤٠٣	١٥,٠٣٠	٢,٠٥٢	٢,٠٥٢	
<b>الضرائب على السلع والخدمات</b>												١٠٠,٧٠٢	٨٥,٢٤٥	٤٩,٧٤٧	٤٩,٧٤٧	٦٢,٦٥٠	٦٧,٠٩٥	٧٦,٠٦٨	٩٠,٢١٩	٦٢,٦٥٠	٦٧,٠٩٥	٧٦,٠٦٨	٩٠,٢١٩	١٠٠,٧٠٢	٨٥,٢٤٥	٤٩,٧٤٧	٤٩,٧٤٧	
<b>الضرائب على التجارة الدولية (الجمارك)</b>												٢٠,٧٥٩	١٨,٠٠٢	١٤,٤٠٢	١٤,٤٠٢	١٤,٤٠٢	١٤,٧٠٢	١٣,٨٥٨	٢,١٣٢	١٤,٤٠٢	١٤,٧٠٢	١٣,٨٥٨	٢,١٣٢	٢٠,٧٥٩	١٨,٠٠٢	١٤,٤٠٢	١٤,٤٠٢	
<b>ضرائب أخرى</b>												٤,٣٨٨	٣,٦٣٣	٤,٣١٧	٤,٣١٧	٤,٣١٧	٣,٣٠٩	٣,١٠٢	٢٤٠	٤,٣١٧	٣,٣٠٩	٣,١٠٢	٢٤٠	٤,٣٨٨	٣,٦٣٣	٤,٣١٧	٤,٣١٧	
<b>الإيرادات غير الضريبية</b>												١٢٦,٥٧٠	١١٧,٤١٥	٨٤,٢٠٩	٨٤,٢٠٩	١١٩,٢٨٣	٩٧,٦٢١	٧٣,٢١٤	٤٤,٧٥٧	١١٩,٢٨٣	٩٧,٦٢١	٧٣,٢١٤	٤٤,٧٥٧	١٢٦,٥٧٠	١١٧,٤١٥	٨٤,٢٠٩	٨٤,٢٠٩	
<b>المنح</b>												٩,٠٢١	٩,٩٧٤	١,٤٦٣	١,٤٦٣	٧,٩٨٤	٤,٣٣٣	٢,٢٨٧	٤٤-	٩,٠٢١	٩,٩٧٤	١,٤٦٣	٢,٢٨٧	٩,٠٢١	٩,٩٧٤	١,٤٦٣	١,٤٦٣	
<b>من حكومات أجنبية</b>												٨,٢٢٠	٧,٠٢٢	١,١٥٥	١,١٥٥	٧,٥٣٥	٣,٤٩٧	٩٢٤	٤٧-	٨,٢٢٠	٧,٠٢٢	١,١٥٥	٩٢٤	٨,٢٢٠	٧,٠٢٢	١,١٥٥	١,١٥٥	
<b>من منظمات دولية</b>												٤٠٠	٤١٢	١٠٩	١٠٩	١٤٨	٣٣٢	٣٩٢	٠	٤٠٠	٤١٢	١٠٩	٣٩٢	٤٠٠	٤١٢	١٠٩	١٠٩	
<b>من جهات حكومية</b>												٤٠٢	٢,٥٣٩	١٩٨	١٩٨	٣٠١	٥٠٣	٩٧١	٣	٤٠٢	٢,٥٣٩	١٩٨	٩٧١	٤٠٢	٢,٥٣٩	١٩٨	١٩٨	
<b>إيرادات أخرى</b>												١١٧,٥٤٩	١٠٧,٤٤١	٨٢,٧٤٦	٨٢,٧٤٦	١١١,٢٩٩	٩٣,٢٨٨	٧٠,٩٢٧	٤,٨٠١	١١٧,٥٤٩	١٠٧,٤٤١	٨٢,٧٤٦	٧٠,٩٢٧	١١٧,٥٤٩	١٠٧,٤٤١	٨٢,٧٤٦	٨٢,٧٤٦	
<b>عوائد الملكية</b>												٦٩,٩٧٣	٧٠,٠٧١	٥٢,٤٥٥	٥٢,٤٥٥	٥٣,٣٩٥	٥٤,٥٧١	٤١,١٨٨	٣٠,١٠	٦٩,٩٧٣	٧٠,٠٧١	٥٢,٤٥٥	٤١,١٨٨	٦٩,٩٧٣	٧٠,٠٧١	٥٢,٤٥٥	٥٢,٤٥٥	
<b>حصولية بيع السلع والخدمات</b>												١٧,١٠٤	١٦,٣٩٦	١٢,٠٣٧	١٢,٠٣٧	١٦,٢١٦	١٧,٢١٢	١٧,٤٠٥	١,٢٥٠	١٧,١٠٤	١٦,٣٩٦	١٢,٠٣٧	١٧,٢١٢	١٧,١٠٤	١٦,٣٩٦	١٢,٠٣٧	١٢,٠٣٧	
<b>تعويضات و غرامات</b>												٨,٠٠٣	٦٣٠	٢٤٧	٢٤٧	٥٦٦	٤٢١	٦٤٠	٣٤	٨,٠٠٣	٦٣٠	٢٤٧	٤٢١	٨,٠٠٣	٦٣٠	٢٤٧	٢٤٧	
<b>تحويلات اختيارية</b>												٥٧	٧٨	٥٥٧	٥٥٧	٥١٤	٦٨٤	٩١٦	١٧	٥٧	٧٨	٥٥٧	٦٨٤	٥٧	٧٨	٥٥٧	٥٥٧	
<b>أخرى</b>												٢٢,٤١٣	٢٠,٢٦٧	١٧,٤٥٠	١٧,٤٥٠	٤٠,٦٠٨	٢٠,٤٠٠	١٠,٧٧٩	٤٩١	٢٢,٤١٣	٢٠,٢٦٧	١٧,٤٥٠	٢٠,٤٠٠	٢٢,٤١٣	٢٠,٢٦٧	١٧,٤٥٠	١٧,٤٥٠	
<b>إجمالي المصروفات</b>												٥٣٣,٧٨٥	٤٧٦,٢٩٠	٢٨٢,٢٩٠	٢٨٢,٢٩٠	٣٥١,٥٠٠	٣٦٥,٩٨٧	٤٠١,٨٦٦	٥٥,٤٣٢	٥٣٣,٧٨٥	٤٧٦,٢٩٠	٢٨٢,٢٩٠	٣٥١,٥٠٠	٥٣٣,٧٨٥	٤٧٦,٢٩٠	٢٨٢,٢٩٠	٢٨٢,٢٩٠	
<b>الأجور وتعويضات العاملين</b>												١٣٦,٦٢٧	١١٠,٤٩٧	٦٢,٨٣٩	٦٢,٨٣٩	٧٦,١٤٧	٨٥,٣٦٩	٩٦,٢٧١	١٧,٠٨٢	١٣٦,٦٢٧	١١٠,٤٩٧	٦٢,٨٣٩	٧٦,١٤٧	١٣٦,٦٢٧	١١٠,٤٩٧	٦٢,٨٣٩	٦٢,٨٣٩	
<b>شراء السلع والخدمات</b>												٢٨٠,٧٦٥	٢٩٠,٢٥٥	١٨٠,٤٧٠	١٨٠,٤٧٠	٢٥٠,٧٢	٢٨٠,٥٩	٢٦,١٤٨	١,٧٢١	٢٨٠,٧٦٥	٢٩٠,٢٥٥	١٨٠,٤٧٠	٢٥٠,٧٢	٢٨٠,٧٦٥	٢٩٠,٢٥٥	١٨٠,٤٧٠	١٨٠,٤٧٠	
<b>الفوائد</b>												١٣٣,٦١٢	١٠٥,٣٠٠	٥٠,٥٢٨	٥٠,٥٢٨	٥٢,٨١٠	٧٢,٣٣٣	٨٥,٠٧٧	١٦,١٩٢	١٣٣,٦١٢	١٠٥,٣٠٠	٥٠,٥٢٨	٥٢,٨١٠	١٣٣,٦١٢	١٠٥,٣٠٠	٥٠,٥٢٨	٥٠,٥٢٨	
<b>الدعم والمنح والمزايا الاجتماعية</b>												١٤٥,٨٣٨	١٥٤,٤٥٤	٩٢,٣٧١	٩٢,٣٧١	١٢٧,٠٣٣	١٠٢,٩٧٤	١٢٣,١٢٥	١٢,٢٤٢	١٤٥,٨٣٨	١٥٤,٤٥٤	٩٢,٣٧١	١٢٧,٠٣٣	١٤٥,٨٣٨	١٥٤,٤٥٤	٩٢,٣٧١	٩٢,٣٧١	
<b>المصروفات الأخرى</b>												٣٣,٣٢٥	٣١,١٢٢	٢٣,٨٩٢	٢٣,٨٩٢	٢٧,٠٠٧	٢٨,٩٠١	٣١,٣٦٤	٥,٦٢٥	٣٣,٣٢٥	٣١,١٢٢	٢٣,٨٩٢	٢٧,٠٠٧	٣٣,٣٢٥	٣١,١٢٢	٢٣,٨٩٢	٢٣,٨٩٢	
<b>شراء أصول غير مالية (الاستثمارات)</b>												٥٥٦,٦١٨	٤٥٦,٦٦١	٣٤,١٩١	٣٤,١٩١	٤٣,٤٣٠	٤٨,٣٥٠	٣٩,٨٨١	٢,٥٧١	٥٥٦,٦١٨	٤٥٦,٦٦١	٣٤,١٩١	٤٣,٤٣٠	٥٥٦,٦١٨	٤٥٦,٦٦١	٣٤,١٩١	٣٤,١٩١	
<b>العجز النقدي <sup>٤/</sup></b>												١٤٠,٣٠٩	١٢٦,٦٤٣	٦٠,٨٨٦	٦٠,٨٨٦	٦٨,٩٩٥	٦٨,٨٧٢	١٣٦,٥٨٠	٣٢,١٥٧	١٤٠,٣٠٩	١٢٦,٦٤٣	٦٠,٨٨٦	٦٨,٩٩٥	١٤٠,٣٠٩	١٢٦,٦٤٣	٦٠,٨٨٦	٦٠,٨٨٦	
<b>صافي حيازة الأصول المالية</b>												٥,٣١٤-	٦,٦٦٣-	٢٣٦	٢٣٦	٢,٨٣١	١٦٦	٢,١٢٠-	٣١-	٥,٣١٤-	٦,٦٦٣-	٢٣٦	٢,٨٣١	٢,٨٣١	٥,٣١٤-	٦,٦٦٣-	٢٣٦	٢٣٦
<b>العجز الكلي</b>												١٣٤,٩٩٥	١١٩,٩٨٠	٦١,١٢٢	٦١,١٢٢	٧١,٨٢٦	٧١,٨٢٦	٩٨,٠٣٨	٣٢,١٢٦	١٣٤,٩٩٥	١١٩,٩٨٠	٦١,١٢٢	٧١,٨٢٦	١٣٤,٩٩٥	١١٩,٩٨٠	٦١,١٢٢	٦١,١٢٢	
<b>ملاحظات</b>																												
<b>العجز الكلي/ الناتج المحلي الإجمالي (%) <sup>١/٥</sup></b>												٧,٦	٧,٨	٦,٨	٦,٨	٦,٩	٨,١	٩,٨	٢,١	٧,٦	٧,٨	٦,٨	٦,٩	٧,٦	٧,٨	٦,٨	٦,٨	٦,٨
<b>العجز الأولي/ الناتج المحلي الإجمالي (%) <sup>١/٥</sup></b>												٠,١	٠,٩	١,٢	١,٢	١,٨	٢,١	٣,٦	١,٠	٠,١	٠,٩	١,٢	١,٨	٠,١	٠,٩	١,٢	١,٢	١,٢
<b>الإيرادات/ الناتج المحلي الإجمالي (%) <sup>١/٥</sup></b>												٢٢,١	٢٢,٦	٢٤,٧	٢٤,٧	٢٧,١	٢٢,٢	١٩,٣	١,٥	٢٢,١	٢٢,٦	٢٤,٧	٢٧,١	٢٢,١	٢٢,٦	٢٤,٧	٢٤,٧	٢٤,٧
<b>المصروفات/ الناتج المحلي الإجمالي (%) <sup>١/٥</sup></b>												٣٠,٠	٣٠,٨	٣١,٥	٣١,٥	٣٣,٧	٣٠,٣	٢٩,٣	٣,٦	٣٠,٠	٣٠,٨	٣١,٥	٣٣,٧	٣٠,٠	٣٠,٨	٣١,٥	٣١,٥	٣١,٥

المصدر: وزارة المالية.

\* بيان مبدئي.

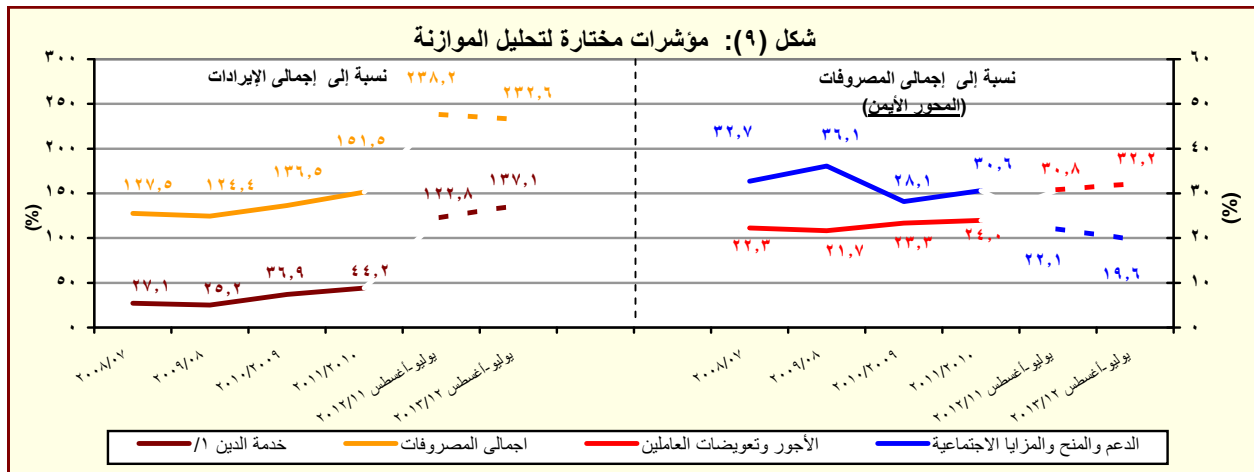
١/ يشمل قطاع موازنة الجهاز الإداري والمحليات، والهيئات الخدمية العامة.

٢/ تم إعادة تبويب فصول الموازنة العامة لتتفق مع معايير صندوق النقد الدولي والمعروفة بـ GFS ٢٠٠١ (على أساس نقدي).

٣/ تعكس بيانات الموازنة بعد التصديق عليها من قبل المجلس الأعلى للقوات المسلحة وفقاً للقرار رقم ٢٧ لعام ٢٠١٢.

٤/ العجز الكلي مطروح منه صافي حيازة الأصول المالية.

٥/ قامت وزارة التخطيط بتقدير قيمة الناتج المحلي الإجمالي لعام ٢٠١٣/٢٠١٢ بنحو ١٧٧٨ مليار جنيه، مقارنة بناتج محلي إجمالي معدل قدره ١٥٤٦,٢ مليار جنيه لعام ٢٠١٢/٢٠١١.



المصدر: وزارة المالية.

١/ تشمل الفوائد والأقساط المدفوعة (بدون متأخرات).

جدول (١١) القطاع الحكومي : ملخص المعاملات الرئيسية للموازنة العامة <sup>(١)</sup> (تابع)

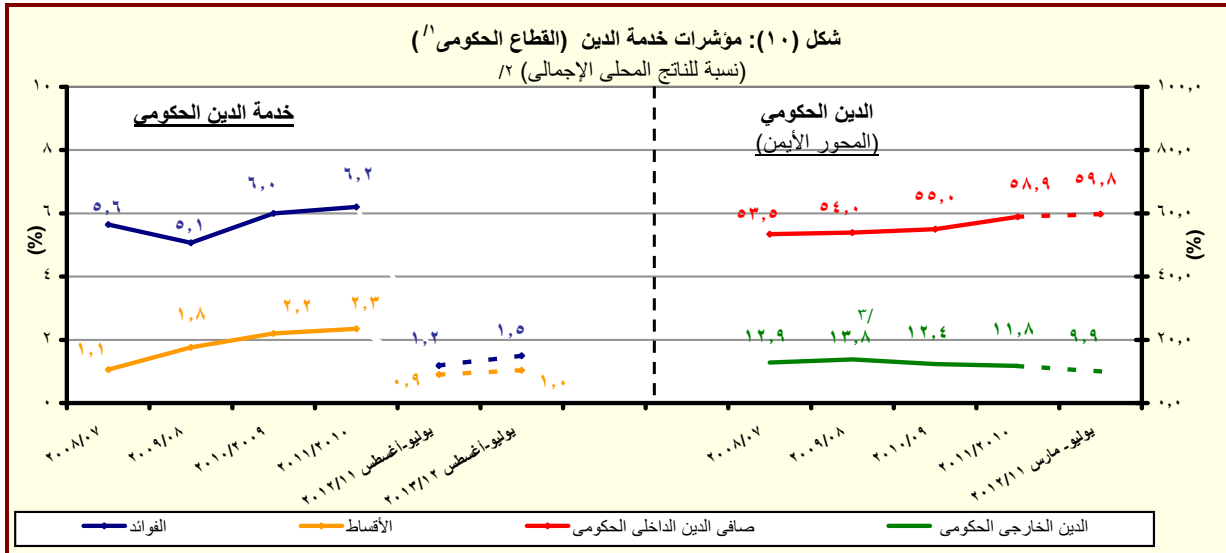
(مليون جنيه)

فعليات						
٢٠١٢/٢٠١١	٢٠١١/٢٠١٠	٢٠١٠/٢٠٠٩	٢٠٠٩/٢٠٠٨	٢٠٠٨/٢٠٠٧	٢٠٠٧/٢٠٠٦	
يوليو-مارس						
١١٣,١٣٨	١٣٤,٤٦٠	٩٨,٠٣٨	٧١,٨٢٦	٦١,١٢٢	٥٤,٦٩٧	العجز الكلى
١١٣,١٣٨	١٣٤,٤٦٠	٩٨,٠٣٨	٧١,٨٢٦	٦١,١٢٢	٥٤,٦٩٧	مصادر التمويل
.	٢٢	٤٢٥	١٨٣	٦٧٣	١٧٢	صافي حصيلة الخصخصة
١٣٦,٩٧٧	١٤٤,٢٩٥	١٠١,٤٩٢	٨٣,٦٢٧	٥٢٧	٣٣,٢٨٦	التمويل المحلى
١٨,٩٤١	٣٤,٧١٢	٦١,٢٢٩	١٥,١٩١-	٣,٧١٤	٥٤,٢١٢	تمويل غير مصرفى
١١٨,٠٣٦	١٠٩,٥٨٣	٤٠,٢٦٣	٩٨,٨١٨	٣,١٨٧-	٢٠,٩٢٦-	تمويل مصرفى
٩,٦٩١-	٥٠,٢٢	٢,٤٥٨	١,٨١٢-	١١,٤٣٩	٣,٥٨١	الإقتراض الخارجى
-	-	-	-	٣٨,٩٧٠	-	المستخدم من الحساب المجدد فى اهلاك جزء من سندات البنك المركزى
-	-	-	٤-	٥٦-	٦٩٣-	حسابات أخرى مستحقة الدفع
١٤,٩٢٥-	٣,٥٥٣	٣٤٧	٦٠٢-	١٤,٧٩١	١٩,٩٢٢	أخرى
١,٠٧٢	٣,٩٢٢	١,٣٢٨	٣,٣٦٦	٤,٢٧٦-	٤٣٢-	فروق إعادة التقييم
١٢,٠٣٦	٧,٤١٩-	٢٢٧-	١٠,٩١٥-	١,١٤٩-	١,١٦٨-	الفرق بين القيمة الحالية والاسمية لأذون الخزانة
١٢,٣٣١-	١٤,٩٣٥-	٧,٧٨٥-	٢,٠١٧-	٢٠٣	٢٩	غير موزع

المصدر: وزارة المالية  
\* بيان مبدئى.

١/ تم إعداد البيانات لتتفق مع معايير صندوق النقد الدولى والمعروفة بـ ٢٠٠١ GFS (على أساس نقدى).

٢/ يتضمن الدين الخارجى الحكومى المعاد تبيويه فى ضوء المفاوضات بين وزارة المالية والبنك المركزى والتى أسفرت عن إعادة تبيوب الديون المعاد إقراضها ضمن الدين الخارجى للحكومة المركزية ووحدات الحكم المحلى بدلاً من مديونيات "القطاعات الأخرى".



المصدر: وزارة المالية والبنك المركزى المصرى  
\* بيان مبدئى تحت المراجعة

١/ يشمل قطاع موازنة الجهاز الإدارى و المحليات، والهيئات الخدمية العامة.

٢/ قامت وزارة التخطيط بتقدير قيمة الناتج المحلى الإجمالى لعام ٢٠١٣/٢٠١٢ بنحو ١٧٧٨ مليار جنيه، مقارنة بناتج محلى إجمالى معدل قدره ١٥٤٦,٢ مليار جنيه لعام ٢٠١٢/٢٠١١.

٣/ قام البنك المركزى المصرى بإعادة تبيوب مبلغ ٤,٣ مليار دولار الى المديونية الخارجية للقطاع الحكومى- دون تأثير على جملة الدين الخارجى- الا ان البنك المركزى لم يظهر هذا التعديل الا اعتباراً من شهر سبتمبر من عام ٢٠٠٨.