

القسم السابع

القطاع المالى و الإستثمارات

٥٥	المؤشرات الرئيسية لسوق المال-	جدول (٣١)
٥٦	عمليات الإستحواذ فى السوق المصرية-	جدول (٣٢)
٥٧	أهم الشركات التى تم خصصتها أو تصفيتا-	جدول (٣٣)
٥٧	تطور برنامج الخصخصة-	جدول (٣٣) تابع
٥٨	أداء مؤشرات IFCG للأسواق الناشئة-	جدول (٣٤)
٥٩	الأرصدة القائمة لأذون الخزانة وفقاً للقطاعات الحائزة لها	جدول (٣٥)
٦٠	محفظة الأوراق المالية لدى البنوك	جدول (٣٦)
٦١	صافى الإستثمارات الأجنبية المباشرة موزعة بحسب الدول-	جدول (٣٧)

جدول (٣١): المؤشرات الرئيسية لسوق المال^١

يونيو-٠٨	يونيو-٠٩	يونيو-١٠	يونيو-١١ / ١٢	مارس-١٢	ابريل-١٢	مايو-١٢	يوليو-١٢
٩,٨٢٧	٥,٧٠٣	٦,٠٣٣	٥,٣٧٣	٤,٧٠٩	٤,٩٤٥	٤,٦٨٦	٤,٨٦٣
مؤشر EGX-٣٠ (CASE-٣٠ سابقاً) ^{١٢}							
-١١,١	-٣,٨	-٧,٩	-٢,٧	٠,٥	-١,٥	-٥,٢	٣,٣
معدل العائد الشهري (%)							
١,٠	٢,٠	١,٣	١,٢	٢,٦	١,٥	١,٢	١,٨
معدل تذبذب السوق ^{١٣}							
٨١٣	٤٦٤	٤١٠	٤٠٠	٣٤٠	٣٥٣	٣٣٧	٣٤٠
رأس المال السوقي ^{١٤} (مليار جنيه)							
٩٠,٨	٤٤,٥	٣٤,٠	٢٩,١	٢٢,٠	٢٢,٨	٢١,٨	١٩,١
نسبة للنتائج المحلى الإجمالى ^{١٥}							
٣٧٥	٣٣٣	٢١٥	٢١١	٢١٢	٢١٢	٢١٢	٢١٢
عدد الشركات							
الأسهم والسندات المتداولة							
٤٧,١٧١	٦٠,٢٨٥	٤٦,٥٠٧	٢٠,٥١٥	١١,٨٣٨	١٥,٤٥١	٣٣,١٢١	١٢,٥١٩
القيمة (مليون جنيه)							
-٣٣,٠	٦٩,٣	٦٠,٩	١٢,٨	-٦٤,٣	١٢,٣	١٧٦,٣	٥,٧
معدل التغير الشهري (%)							
٤٢,٨	٢٧,٨	-٢٢,٩	-٥٥,٩	-٤٢,٣	١٢,٠	٨٢,٢	٢٦,٦
معدل التغير السنوى (%)							
٨٤,٥٤٧	٩٧,٥٨٦	١٧١,٦٦٥	٢٢٤,٨٣٧	--	٢٦٤,٩٦٩	٢٦٨,٧٣٩	--
سندات مقيدة (مليون جنيه)							
٧٨,٧٧١	٩٢,٦٢٥	١٥٩,٨٩٠	٢٠٦,٨٩١	--	٢٥٠,١٨٥	٢٥٤,١٨٥	--
حكومية, ^{١٦} منها:							
٧٤,٥٠٠	٩٢,٥٠٠	١٥٩,٧٦٧	٢٠٦,٧٦٧	--	٢٥٤,٠٦٧	٢٥٤,٠٦٧	--
سندات المتعاملون الرئيسيون							
٣,٨٨٠	٣,٠٩٦	٥,٤٢٣	٦,٧١٨	--	٤٢٨٣	٤٣٥٩	--
شركات							
--	١,٨٦٥	٦,٣٥٢	٦,٢٢٨	--	٥٢٧١	٥٤٢٥	--
توريق ^{١٧}							
صافى مشتريات الأجانب							
١٩٩	-١٠,٦	٤٣	-١٦٦	-٦٢	-٥٦	٢,٤٧٢	-٧٧
القيمة (مليون دولار)							
٢٣,٢٥٥	٥٦٢	٩٣,٦١٠	-٥٩,٩٩٤	-١٦٦,٩٣٠	-٨٠,٤٤٦	٣٧,٥٠٠	-٣٨٥,٥٩٤
الكمية (ألف سهم)							
٢٠	١٢	٢٢	٢٠	١٩	٢١	٢٢	٢٤
نسبة الكمية إلى جملة الاسهم المتداولة (%)							
مؤشرات أخرى							
١٥,٧	١١,٥	١٢,٦	١٣,٠	١٠,٩	١١,٦	١٠,٦	١١,٠
مضاعف الربحية ^{١٨/١٩}							
٦,٥	٧,٢	٧,٥	٧,٥	٨,٤	٨,٧	٩,٠	٩,٨
العائد على الكوبون (%) ^{١٠/١٩}							
٤,٩	١١,٢	٤,٥	٣,٧	١,٥	٣,٠	٤,٠	٢,٢
نسبة السعر إلى القيمة الدفترية (%) ^{١٢}							

المصدر: البورصة المصرية وهيئة سوق المال والبنك المركزي المصري.

-- بيان غير متاح.

١/ جدير بالذكر أنه تم إغلاق البورصة المصرية خلال الفترة من ٢٠١١/١/٢٨ وحتى ٢٠١١/٣/٢٢ عقب الأحداث التي مرت بها مصر منذ اندلاع الثورة.

الثورة

٢/ على أساس الإنحراف المعياري للعوائد اليومية خلال الفترة.

٣/ يمثل ناتج ضرب عدد الأسهم القائمة في سعر السوق السائد.

٤/ قامت وزارة التخطيط بتقدير قيمة الناتج المحلى الإجمالى لعام ٢٠١٢/٢٠١١ بنحو ١٥٤,٦٢ مليار جنيه، مقارنة بناتج محلى إجمالى معدل قدره ١٣٧,١٨ مليار جنيه لعام ٢٠١١/٢٠١٠.

٥/ تتضمن سندات الخزنة (شاملة المتعاملون الرئيسيون)، وسندات الإسكان، وسندات التنمية.

٦/ تم قيد سندات التوريق في بورصة الأوراق المالية اعتباراً من سبتمبر ٢٠٠٦.

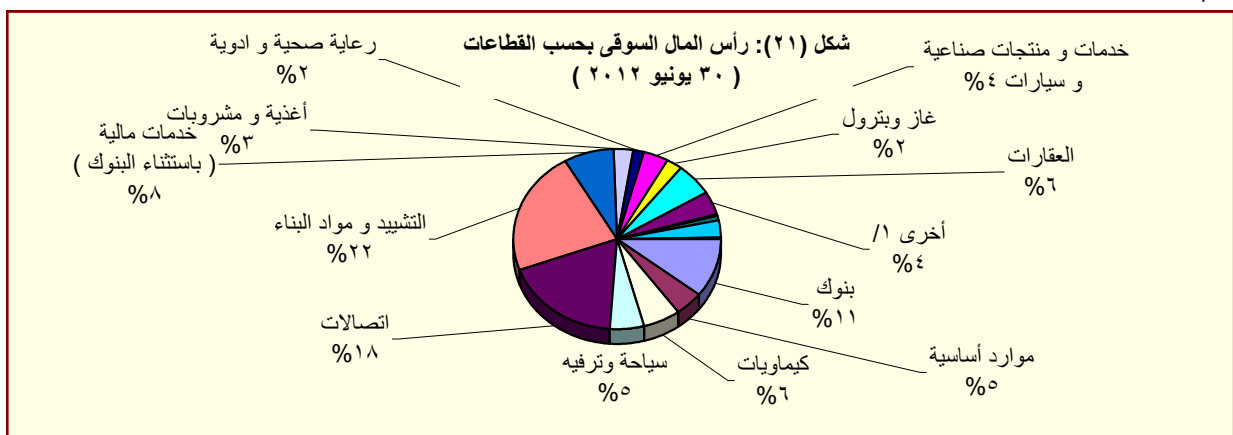
٧/ يعرف أيضا بمعدل السعر على العائد، ويقاس بنسبة سعر السوق لكل سهم إلى أرباحه السنوية.

٨/ محسوب على أداء أنشط ٥٠ شركة.

٩/ الكوبون السنوى الموزع / سعر السهم الجارى.

١٠/ شهد الشهر الحالى تنفيذ صفقة على الشركة المصرية لخدمات التليفون المحمول (Mobinil) بقيمة ١٩ مليون جنيه ونسبة استحواذ قدرها ٩٣,٩% بتاريخ ٢٧ مايو ٢٠١٢.

١١/ بعد استبعاد الصفقات



المصدر: النشرة الشهرية لبورصة القاهرة والألكندرية.

١/ تتضمن قطاعات المعدات الكهربائية والهندسية، الإعلام، التجارة، تكنولوجيا المعلومات، الزراعة والصيد، الورق والتعبئة والبلاستيك، المطاحن والتخزين، خدمات متنوعة، خدمات التجزئة، و سلع الاستهلاك العائلى.

جدول (٣٢): عمليات الإستحواذ فى السوق المصرية
(أغسطس ٢٠٠٨ - مايو ٢٠١٢)

التاريخ	المشتري	الورقة المالية	القيمة (مليون جنيه)	نسبة الإستحواذ (%)
مايو-١٢	فرانس تليكوم	الشركة المصرية لخدمات التليفون المحمول (موبينيل)	١٩٠١٩	٩٣,٩٠
يناير-١٢	الكترولوكس كونتر اكنينج اكيوبلاج	اوليمبك جروب للاستثمارات المالية	٣٧,٦٧	١,٥٤
ديسمبر-١١	رواسى للاستثمار العقارى	نماء للتنمية و الاستثمار	٢١٦,٩٠	٣٢,٦٠
ديسمبر-١١	قافلة للتجارة و التوزيع	بى تك للتجارة و التوزيع	٢١,٤٠	٩,٢٣
ديسمبر-١١	اوراسكوم للاتصالات و العلام و التكنولوجيا القابضة	الشركة المصرية لخدمات التليفون المحمول (موبينيل)	٨٦٦,٠٠	٢٠,٠٠
نوفمبر-١١	رواسى للاستثمار العقارى	نماء للتنمية و الاستثمار	٤٤٤,٩٦	٦٦,٩٠
نوفمبر-١١	قافلة للتجارة و التوزيع	بى تك للتجارة و التوزيع	٢٠٣,٧٩	٨٧,٨٠
سبتمبر-١١	الكترولوكس كونتر اكنينج اكيوبلاج	اوليمبك جروب للاستثمارات المالية	٢٣٩٨,٤٠	٩٨,٣٣
يناير-١١	مستثمرون أفراد	بيراميدز كابيال لتداول الاوراق المالية	٢,٠٠	١٠,٠٠
يناير-١١	مجموعة من المستثمرين	بلتون المالية القابضة	٦٤,٨٠	٨٩,١٩
ديسمبر-١٠	البنك الوطنى للتنمية	القاهرة الوطنية للاستثمار والأوراق المالية	٣٣,٩٠	٢٤,٨٠
اغسطس-١٠	المصرية القابضة للغازات الطبيعية (ايجاس)	غاز مصر	٦٧٤,٢١	٨٠,٠٠
اغسطس-١٠	شارم دريمز القابضة للسياحة و الفنادق	رود مصر للاستثمار السياحي	٦٢,٨٧	١٠,١٢
يوليو-١٠	الشركة المصرية العامة للسياحة و الفنادق	التعمير السياحي	٥٦,٥٥	٦٥,٢٩
يناير-١٠	البنك الأهلى المتحد (شركة مساهمة بحرينية)	البنك الأهلى المتحد (مصر)	٩٨٤,٩٠	٤٤,٤٠
يناير-١٠	مجموعة سليمان القابضة للاستثمارات المالية ^١	لورد للاستيراد و التصدير	٨٢,٥٠	٩٩,٩٨
يناير-١٠	مجموعة سليمان القابضة للاستثمارات المالية ^١	لورد للصناعات الدقيقة	٩٥,٧٠	٩٦,٨٧
يناير-١٠	مجموعة سليمان القابضة للاستثمارات المالية ^١	لورد انترناشونال	٦٥,١٠	٩٩,٩٨
ديسمبر-٠٩	سامكريت للاستثمار الهندسى	سامكريت مصر	٤٠٧١,٠٠	٩٩,٦٠
ديسمبر-٠٩	Beltone Partners Holding Ltd	بلتون المالية القابضة	٧٢,٦٠	٩٩,٨٠
ديسمبر-٠٩	الجونة للنقل السياحي	الشركة الدولية القابضة للفنادق	١٩٤٤,٤٠	٩٩,٧٠
ديسمبر-٠٩	مستثمرون أفراد	الكان القابضة	١٢,٥٠	١٢,٧٠
نوفمبر-٠٩	لافارج بيلدينج ماتريلز تريدينج ايجيبى	لافارج للأسمنت مصر	١٥٤٦٦,٠٠	٥٣,٦٥
اغسطس-٠٩	أوليمبك جروب للإستثمارات المالية ^٢	القاهرة للصناعات المغذية	٦٦,٤٠	٩٨,٨٠
يونيو-٠٩	أوراسكوم لصيانة مصانع الأسمدة ^١	المصرية للأسمدة	٣٤٦٨,٨٠	٩٩,٩٩
ابريل-٠٩	Global Investment And Management Group Limited	المنصورة للراتجات و الصناعات الكيماوية	٢٩,١٠	٦٩,١٠
ابريل-٠٩	البنك الوطنى للتنمية	الوطنية للزجاج و البلور	١٨٢,٥٠	٨٨,٣٠
مارس-٠٩	مؤسسة التمويل الدولية (IFC)	بنك الإسكندرية	١١٠٦,٨٢	٩,٧٥
مارس-٠٩	مستثمر هندى	الإسكندرية للخدمات الطبية - مركز الإسكندرية الطبى	٩٦,٧٠	٨٦,٣٥
ديسمبر-٠٨	حديد البحر الأحمر	مصر الوطنية للصلب (عتاقة)	١٤,٨٠	٤,٠٠
ديسمبر-٠٨	حديد البحر الأحمر	مصر الوطنية للصلب (عتاقة)	٣٥٥,٨٠	٩٦,٠٠
ديسمبر-٠٨	مجموعة من المستثمرين	جنرال للهندسة و المحركات	٢,٦٠	٤٢,٦٠
اكتوبر-٠٨	النعيم القابضة للاستثمارات	النعيم للاستثمارات المالية	٩,٥٠	٣٨,٠٠
سبتمبر-٠٨	شركة ماك القابضة للصناعة	شركة الإسفنج المصرية	١٩,٢٠	٢٨,٨٠
سبتمبر-٠٨	شركة شركاء بلتون القابضة المحدود	بلتون المالية القابضة	٦٨,٦٠	٩٩,٨٦
سبتمبر-٠٨	Prime Industrial Holding	الوطنية للزجاج و البلور	١٩٢,١٠	٨٨,٣٢
اغسطس-٠٨	شركة أبو ظبى للخدمات المالية	السلام للوساطة فى الأوراق المالية	٢١,٠٠	٧٠,٠٠
اغسطس-٠٨	المصرية لصناعة المنسوجات	دايس للملابس الجاهزة	٨٨,٠٠	٦٠,٠٠
اغسطس-٠٨	مجموعة من المستثمرين	كيماويات البناء الحديث الدولية	١٩,٤٠	٤٨,٥٠

المصدر: النشرة الشهرية للبورصة المصرية.

١/ القيمة بالدولار الامريكى.

٢/ عملية تبادل أسهم.

جدول (٣٣): أهم الشركات التي تم خصصتها أو تصفيتها
(من ١٩٩٣ - ١٩٩٤ وحتى ٣٠ يونيو ٢٠١٢)

(مليون جنيه)

طريقة البيع	عدد الشركات	النسبة المئوية	قيمة البيع
اجمالي	٢٨٢		٥٣,٦٤٤
بيع اقلية، ومنها:	٣٨		٦,٠٦٤
أسمنت بورتلاند حلوان		%٥٢	١,٢٠٢
أسمنت العامرية		%٧١	٧٦٨
البويات والصناعات الكيماوية		%٦٢	٦٩٢
المشروعات الصناعية والهندسية		%٩٠	٢٩٩
بيع اقلية، ومنها:	٢٣		١١,٠٠٣
المصرية للاتصالات		%٢٠	٥,١٢٢
سيدى كرير للبتروكيماويات - سيديك		%٢٠	١,٦٢٦
شركة طلعت مصطفى القابضة		%٤	٩٣٢
الشرقية للدخان		%٣٤	٥٤٩
تصفية	٣٤		--
بيع كأصول	٤٤		٣,٤٣٧
بيع لمستثمر رئيسي، ومنها:	٨٥		٣٢,٢٠٨
بنك الإسكندرية		%٨٠	٩,٢٧٤
المصرية للأسمدة		%٤٦	١,٩٧١
السويس للأسمت		%٣٣	١,٨٠٠
أسمنت اسبوط		%١٠٠	١,٣٨٠
بيع لاتحاد العاملين المساهمين، ومنها:	٣٣		٩٣٢
وادي كوم أمبو لاستصلاح الاراضى		%١٠٠	٧٠
العربية لاستصلاح الاراضى		%١٠٠	٦١
العامية لاستصلاح الاراضى		%١٠٠	٦٠
مضارب الغربية		%٩٠	٥١
مصانع أو وحدات مبيعة أو موجهة	٢٥		--

المصدر: وزارة الاستثمار ونشرة البورصة المصرية.
-- بيان غير متاح.

جدول (٣٣ - تابع): تطور برنامج الخصخصة
(١٩٩٢/١٩٩١ - ٢٠٠٩/٢٠١٠)*

(مليون جنيه)

الإجماليات	شركات قطاع عام أخرى		بيع المشروعات المشتركة ^٢		بيع مشروعات قانون ٢٠٣ ^١	
	العدد	الحصيلة	العدد	الحصيلة	العدد	الحصيلة
٤١٨	١١	-	-	-	٤١٨	١١
٨٦٧	١٤	-	-	-	٨٦٧	١٤
٩٧٧	١٢	-	-	-	٩٧٧	١٢
٤,٥٩٥	٢٩	-	-	-	٤,٥٩٥	٢٩
٢,٤٨٧	٢٣	-	-	-	٢,٤٨٧	٢٣
١,٨٢٤	٣٣	-	-	-	١,٨٢٤	٣٣
٤,٧٠٨	٤٠	١٤	١	١٤	٤,٦٩٤	٣٩
٣٧٠	١٨	-	-	١١٨	٢٥٢	١١
٩٥٢	١٠	-	-	٨٧٩	٧٣	٧
١١٣	٧	-	-	٦٤	٤٩	٦
٥٤٣	١٣	-	-	١١٥	٤٢٨	٩
٥,٦٤٣	٢٨	-	-	٤,٨١٩	٨٢٤	١٦
١٤,٦١٢	٦٥	٥,١٢٢	١	٧,٦٤٧	١٠,٨٤٣	٤٧
١٣,٦٠٧	٥٣	٩,٢٧٤	١	١,٥٥٩	٢,٧٧٤	٤٥
٣,٩٨٣	٣٦	-	-	٣,٢٣٨	٧٤٥	٢٠
١,٢١٣	١٧	-	-	٨٣	١,١٣٠	١٥
٥٠	٤	-	-	٥٠	-	-
						* ٢٠١٠/٢٠٠٩

المصدر: وزارة الاستثمار

* بيانات مبدئية. جدير بالذكر أنه قد تم إرجاء برنامج الخصخصة خلال معظم السنة المالية ٢٠٠٩/٢٠٠٨ في ضوء إعداد "برنامج الملكية الشعبية" والذي تم تأجيله من جراء أثر الأزمة المالية العالمية على السوق المحلي.

١/ يتضمن بيع الأراضى غير المستغلة.

٢/ تعبر بيانات الشركات المشتركة عن قيمة مساهمة القطاع العام بها.

جدول (٣٤): أداء مؤشرات IFCI / S&P للأسواق الناشئة^١

الترتيب	الأسواق الناشئة ^٢	العائد (%)	
		التغير الشهري يونيو-١٢	التغير السنوي (منذ بداية العام) يونيو-١٢
١	تركيا	١٧,٤	٢٦,٧
٢	المجر	١٦,٠	٩,٤
٣	بولندا	١٤,٧	٩,٩
٤	المكسيك	١٢,٤	١٣,٩
٥	روسيا	٨,٩	-٢,٥
٦	الهند	٦,٨	٧,٢
٧	الفلبين	٦,١	٢٦,١
٨	شيلي	٥,٢	٧,٦
٩	جنوب أفريقيا	٥,٠	٤,١
١٠	التشيك	٤,٤	-٨,٥
١١	اندونيسيا	٣,٦	-٣,٥
١٢	كوريا	٣,٣	٣,٧
١٣	تايوان	٣,٠	١٤,٦
١٤	ماليزيا	١,٤	٢,٩
١٥	مصر	١,٢	٢٩,٧
١٦	البرازيل	٠,٩	-٨,٤
١٧	الصين	٠,٠	١,١
١٨	تايوان	-٠,٥	٤,٩
١٩	بيرو	-١,٢	٤,٦
٢٠	المغرب	-٢,١	-٨,٨

المصدر: التقرير الشهري للبورصة المصرية

١/ بناء على مؤشر أسعار ستاندرد آند بورز/ هيئة التمويل الدولية (IFCI). يقيس المؤشر الأداء اليومي لأكثر الأسهم نشاطاً في البورصات المحلية، حتى لو لم تكن متاحة أمام المستثمرين الأجانب.

٢/ تم استبعاد الأرجنتين من مؤشر أسعار ستاندرد آند بورز/ هيئة التمويل الدولية (IFCI) اعتباراً من ٢١ سبتمبر ٢٠٠٩، كما كان قد تم استبعاد فنزويلا من مؤشرات ستاندرد آند بورز/ هيئة التمويل الدولية للأسواق الناشئة في ١١ أبريل ٢٠٠٧.

جدول (٣٥): الأرصدة القائمة لأذون الخزانة وفقا للقطاعات الحائزة لها

(مليون جنيه)

	يونيو-٠٧	يونيو-٠٨	يونيو-٠٩	يونيو-١٠	يونيو-١١	فبراير-١٢	مارس-١٢	أبريل-١٢	مايو-١٢
إجمالي الأرصدة القائمة	١١٨,٦٥٧	١٤٦,٤٣٩	٢٣٩,٠٨٠	٢٦٦,١٢١	٣٥٦,١٠٣	٣٤٥,١٤٨	٣٥٧,٠٥٨	٣٥٧,٣١٥	٣٦٣,٢٦١
العملاء الاجانب	--	--	٤,٩٤٥	٣٨,٣٧٠	٢٤,٥٤٢	١,٦٤٠	١,٦٧٦	١,٤٦٦	٧٥٥
شركات التعامل فى الأوراق المالية	٠	١٧	٩٨٨	٨٠٠	١,٠٣٤	١,٢٢٠	١,٠١٦	١,٠١٣	١,٤٥٠
الشركات القابضة و الإستثمارية	١١١	٧١	٥٠,٢٠٨	٥,٩٢٦	٨,٩٦٦	١٦,٩٣٣	١٦,٢٠١	١٧,١٧٩	١٨,١٤٤
البنوك	٧٦,٢٧١	١٠٠,٠٦٣	١٩٤,٩٢٩	١٧٦,٥٢٠	٢٥٠,١٠٢	٢٣٥,٢٣٣	٢٤٥,٦٩١	٢٤٣,٥٦٨	٢٤٦,١٩٥
بنوك قطاع عام	٤٢,٧٤٧	٥٩,٤٢٩	١١٠,٤٨٢	٩١,٢٧٦	١١٦,٨٩٢	٩٧,٨٩٣	١٠٣,٧٤١	١٠٤,١٧٠	١١٧,٥٢٦
بنوك قطاع خاص	٣١,٩٦٤	٣٨,٧٨٣	٦٧,٥٧٠	٦٦,٥٣٠	١١٠,٣١٩	٩٩,١٠١	١٠٦,٤٤٠	١٠٥,٥٨٧	١٠١,٠٢٧
بنوك فروع أجنبية	--	--	٩,٢٢٢	١٠,٧٤٨	٩,٣٠٤	٢٣,٠٢١	٢٣,٢٤٦	٢١,٧٠٠	١٥,٤٧٧
بنك الإستثمار القومى	١,٥٦٠	١,٨٥١	٢,٧١٥	٢,٧٤٩	٨٢٠	١٦٩	١٤٠	١٦٥	١٦٥
بنوك متخصصة	--	--	٤,٩٤٠	٥,٢١٧	١٢,٧٦٧	١٥,٠٤٩	١٢,١٢٤	١١,٩٤٦	١١,٩٩٤
سماسرة النقد الاجنبى	٠	٠	٠	٠	٠	٠	٠	٠	٦
شركات التأمين	٨٠	٨١	١,٥٦٨	١,٨٠٣	٦,٤٩١	١٣,٥٨٠	١٣,٥٢٦	١١,٦٠١	١١,٩٣١
قطاع عام	٦٦	--	١,٠٩٥	٩٤١	٥,٠٢٨	١٠,٣٢٠	١٠,٣٤٥	٨,٤٨٨	٨,٧٨٠
قطاع خاص ^{١/}	١٤	--	٤٧٣	٨٦٢	١,٤٦٣	٣,٢٦٠	٣,١٨١	٣,١١٣	٣,١٥١
صناديق الإستثمار	٦,٣٩٩	١٢,٤٤٢	٢٤,٧٣١	٣٣,٠٣٤	٤٤,٤٨٤	٤٥,٦٠٣	٤٦,٦٠٠	٤٧,٩٧٢	٤٨,٣٨٨
صناديق التأمين	٢,٥١١	١,٠١٦	١,٠٩٦	٧٥٧	٤٤١	٥,٠٠٩	٤,٤٥٥	٥,٥٣٨	٥,٤٢٢
قطاع الاسكان و التعمير	--	--	١٦٨	١٩٧	٨,٦٤١	٦٧٦	٧٣٠	٦٧٩	٦٨٤
قطاع التجارة	٠	٠	٣	٥٠	٧٦	١١٣	١٢٧	١٥٠	١٧٨
قطاع الصناعات التحويلية	٧١	٦٠	٩١	٢٢٩	٢٦٨	٧٩٤	٧٠٧	٦٦٠	٧٠٢
القطاع المالى	--	--	٤٢	٥٣١	٣٠٠	١٣٣	١٣٥	١٣١	١٦٠
قطاع النقل و المواصلات/ الكهرباء/ غاز/ صحة	--	--	١	٢١	٥٣	٧٩	٧٩	٧٧	٧٣
القطاع الافراد	١٣٤	١١	٤٩٥	١,٨١٦	٣,٣٠٢	٩,٨٦٢	١٠,٣٣٩	١١,٤٧١	١٢,٥٤٩
قطاع البترول و التعدين	--	--	٢,٠١٠	١,٩٢٢	١,٨٩٨	٢,٦٣٨	٣,٣٥٣	٣,٠٠٣	٣,١٢٢
قطاع الخدمات	٢٩٩	١١٢	٩٤	٨٥٠	١,٨٧١	١,٣٣٢	١,٠١٩	١,٠٦٣	٩٧٨
مجالات أخرى ^{٢/}	١٣٩	٤٠٦	٢,٧١١	٣,٢٩٥	٣,٦٣٤	١٠,٣٠٣	١١,٤٠٤	١١,٦٥٤	١٢,٥٣٠

المصدر: البنك المركزى المصرى.

-- بيان غير متاح.

١/ يتضمن شركات التأمين الخاصة و الفروع الاجنبية.

٢/ تتضمن ٤٥ مليار جنيه اذون خزانة (صكوك) أصدرت لصالح البنك المركزى المصرى وفقاً للإتفاق مع وزارة المالية لاستخدامها فى عمليات السوق المفتوح. وجدير بالذكر فقد تم إهلاك كافة الاذون المصدرة لصالح البنك المركزى خلال الربع الأول من عام ٢٠٠٦/٢٠٠٧.

جدول (٣٦) محفظة الأوراق المالية لدى البنوك ^{١/}

(مليون جنيه)

مايو-١٢	ابريل-١٢	مارس-١٢	فبراير-١٢	يونيو-١١	يونيو-١٠	يونيو-٠٩	يونيو-٠٨	يونيو-٠٧	
٥٣٨,٠٠٣	٥٢٣,٠٧٠	٥٢٢,٩٥٤	٥٠٦,٧٢٦	٤٧٤,١٧٦	٤٠٥,٨٩٥	٣٣٢,٥٩٧	٢٠١,٨٥٨	١٧٦,٠٩٨	إجمالي الأوراق المالية
٤٧٩,٩٥٥	٤٧١,٠٣٥	٤٧٠,٩٩٥	٤٥٤,٥٦٨	٤٤٢,٦٤٨	٣٣٨,٨٣٤	٢٩٧,١٩٤	١٦٨,١٨٢	١٤٣,٥٩٨	بالعملة المحلية
٥٨,٠٤٨	٥٢,٠٣٥	٥١,٩٥٩	٥٢,١٥٨	٣١,٥٢٨	٦٧,٠٦١	٣٥,٤٠٣	٣٣,٦٧٦	٣٢,٥٠٠	بالعملة الأجنبية
٤٨٠,٢٥٤	٤٦٤,٥٠٨	٤٦٤,٧٩١	٤٤٧,٦٤٥	٤١٢,١٩٦	٣١٨,٨٧٦	٢٧٦,٠٩٥	١٤٨,٦٦٥	١١١,٢٨٨	القطاع الحكومي
٤٤٦,٩٣٧	٤٣٧,٣٨٣	٤٣٧,٧٠٦	٤٢١,٦١٣	٤٠٧,٨١٤	٣٠٣,٢٩٧	٢٦٢,٠٤٤	١٣٥,١٢٩	٩٦,٦٥٢	بالعملة المحلية ومنها:
٣٣,٣١٧	٢٧,١٢٥	٢٧,٠٨٥	٢٦,٠٣٢	٤,٣٨٢	١٥,٥٧٩	١٤,٠٥١	١٣,٥٣٦	١٤,٦٣٦	بالعملة الأجنبية
-	-	-	-	-	-	-	-	١٧,٦١٧	صكوك البنك المركزي (بالعملة المحلية)
٧٢٨	٨٥٠	٨٥٣	٨٨٣	٩٨٠	١,٠٥٢	١,٣٣٨	١,٤١٤	٧٦١	قطاع الأعمال العام
٧٢٨	٨٥٠	٨٥٣	٨٨٣	٩٨٠	١,٠٥٢	١,٣٣٨	١,٤١٤	٧٦١	بالعملة المحلية
-	-	-	-	-	-	-	-	-	بالعملة الأجنبية
٣٦,٩٣٣	٣٧,٤٤٦	٣٧,٠٧٩	٣٦,٦٦٦	٣٩,٢٣٩	٣٩,٩٩١	٣٩,٢٨٧	٣٦,٥٢٣	٣٢,٠٤٢	قطاع الأعمال الخاص
٣٢,٢٠٢	٣٢,٧١٥	٣٢,٣٤٩	٣١,٩٨٥	٣٣,٧٦٤	٣٤,٣٩٤	٣٣,٧٥٥	٣١,٦٠٩	٢٨,٥٦٨	بالعملة المحلية
٤,٧٣١	٤,٧٣١	٤,٧٣٠	٤,٦٨١	٥,٤٧٥	٥,٥٩٧	٥,٥٣٢	٤,٩١٤	٣,٤٧٤	بالعملة الأجنبية
٢٠,٠٨٨	٢٠,٢٦٦	٢٠,٢٣١	٢١,٥٣٢	٢١,٧٦١	٤٥,٩٧٦	١٥,٨٧٧	١٥,٢٥٦	١٤,٣٩٠	قطاع العالم الخارجى (غير المقيمين)
٨٨	٨٧	٨٧	٨٧	٩٠	٩١	٥٧	٣٠	٠	بالعملة المحلية
٢٠,٠٠٠	٢٠,١٧٩	٢٠,١٤٤	٢١,٤٤٥	٢١,٦٧١	٤٥,٨٨٥	١٥,٨٢٠	١٥,٢٢٦	١٤,٣٩٠	بالعملة الأجنبية

المصدر: البنك المركزى المصرى

-- لا يوجد إصدار خلال الفترة المشار إليها.

١/ غير متضمن محفظة الأوراق المالية لدى البنك المركزى المصرى.

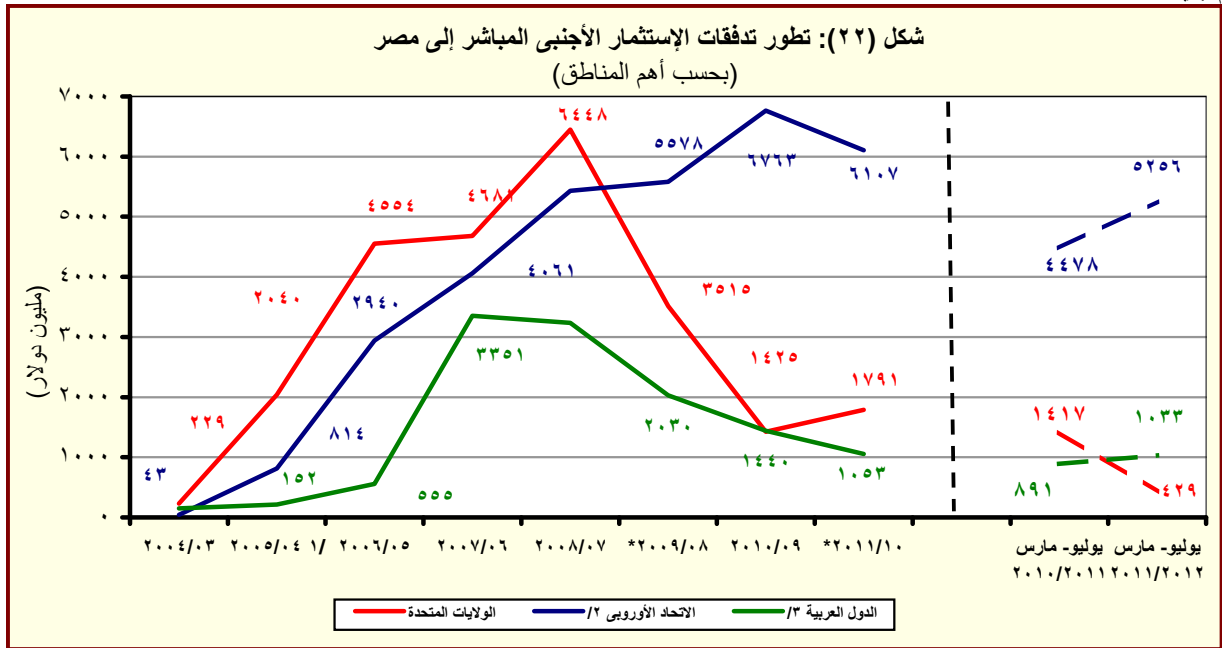
جدول (٣٧): صافى الإستثمارات الأجنبية المباشرة موزعة بحسب الدول

(مليون دولار)

بيان ربع سنوى				بيان سنوى					
يناير- مارس *١٢/١١	أكتوبر- ديسمبر *١٢/١١	يوليو- سبتمبر *١٢/١١	يناير- مارس *١١/١٠	٢٠١١/٢٠١٠	٢٠١٠/٢٠٠٩	٢٠٠٩/٢٠٠٨	٢٠٠٨/٢٠٠٧		٢٠٠٧/٢٠٠٦
٦٣٦	٨٥٨-	٤٤٠	١٦٤-	٢١٨٩	٦٧٥٨	٨١١٣	١٣٢٣٧	١١٠٥٣	صافى الاستثمارات الأجنبية المباشرة
٣١٣٤	١٢٩٤	٢٦٩٨	١٨١٥	٩٥٧٤	١١٠٠٨	١٢٨٣٦	١٧٨٠٢	١٣٠٨٤	١- التدفقات للداخل (و منها)
٢٠٨,٢	٧٠,٢	١٥٠,٥	١٦٧,٤	١٧٩٠,٥	١٤٢٤,٩	٣٥١٥,٠	٦٤٤٧,٨	٤٦٨١,٣	الولايات المتحدة الأمريكية
٦٢,٧	٢٣,٩	٨٥,٥	٥٠,٧	٢٧٤,٥	١٠٩,٧	١٠٢,٦	٢٥٠,٣	٩٧,٢	ألمانيا
١١٠,٨	٨١,٢	٧٣,٠	٥٣,٨	٢٢٧,٠	٢٨٦,٢	٢٥٤,٣	١٣٠٢,٧	٣٦,٧	فرنسا
١٩٧٠,٦	٣٣٥,٤	١٢٩٩,١	٨٣١,٩	٤٣٠٧,١	٤٩٢٦,١	٣٢٣١,٨	٣٢٣٩,٣	٢٢٠٩,٦	المملكة المتحدة
١١,٠	٢٥,٧	٨,٣	٣,٦	٤٦,٥	٨٠,٥	٢٧,٠	٢٠,٨	٦,٧	أسبانيا
٣٩,٨	٢٣,٢	٣٦,٦	١٧,٢	١٤٥,٦	١٢٨,٨	١٣٤,٠	٥٥,٧	٣٩,٦	هولندا
٧٩,٦	١٠٩,٢	٢٠,٢	٢١,١	٢٠٦,٣	٣٢٣,٤	٥١٤,١	٣٦٥,٤	٢٠٤,٠	السعودية
١٧٦,٩	١٨٦,٠	١٤٠,١	١٤٢,٤	٤١٠,٨	٣٠٣,٥	١٠٣٧,٤	٧٢٦,٢	٣٠٤٩,٥	الإمارات العربية المتحدة
١٧,٣	١٥,٥	٨,٩	٢٣,٠	٥٨,٦	١٨٨,٧	١١٨,٠	١٥٩٧,٢	٢٤,٨	الكويت
١٢,٦	٨,٠	١١٠,١	١٤,١	٦٦,٢	٦٤,١	٢٠,٥	٣٩,٦	١٨,٦	البحرين
٥,٠	٢,٥	١,٦	٣,٧	١١,٩	٩,٨	١١,١	٤,٩	١,٢	عمان
١٦,٣	٤٩,٩	٣٢,٤	٣٣,٨	١٥٨,٨	١١١,٤	١٥٤,٦	٢٣٦,٠	٤٩,٤	سويسرا
٤٢٢,٨	٣٦٢,٨	٧٣١,٥	٤٥١,٩	١٨٧٠,٦	٣٠٥١,٠	٣٧١٥,٧	٣٥١٦,٣	٢٦٦٥,٧	دول أخرى
٢٤٩٨-	٢١٥٢-	٢٢٥٨-	١٩٧٨-	٧٣٨٦-	٤٢٥٠-	٤٧٢٣-	٤٥٦٦-	٢٠٣١-	٢- التدفقات للخارج

المصدر: البنك المركزى المصرى

* أرقام مبدئية.



المصدر: البنك المركزى المصرى

* مبدئى.

^{١/} تشمل إستثمارات فى قطاع البترول بقيمة ٢٦٣٨ مليون دولار.

^{٢/} تتضمن النمسا وبلجيكا والدنمارك وقبرص وفرنسا وألمانيا واليونان وإيطاليا ولوكسمبورج والبرتغال ورومانيا وأسبانيا والسويد وهولندا والمملكة المتحدة.

^{٣/} تشمل البحرين والأردن والكويت ولبنان وليبيا وعمان وقطر والسعودية وتونس والإمارات ودول عربية أخرى.