

القسم الأول: نظرة عامة على الأداء الإقتصادي والمالي (تابع)

يوليو-مايو ٢٠١٢/١١	٢٠١٣/١٢ <sup>١/</sup>	٢٠١١/١٠	٢٠١٠/٠٩	٢٠٠٩/٠٨	٢٠٠٨/٠٧	٢٠٠٧/٠٦
موازنة	(فعلی)	(فعلی)	(فعلی)	(فعلی)	(فعلی)	(فعلی)
<b>د. مؤشرات المالية العامة<sup>١/٢</sup></b>						
<b>١- قطاع الموازنة العامة (بالمليون جنيه)<sup>٣/</sup></b>						
٢٥٩,٧٢٩	٣٩٣,٤٧٦	٢٦٥,٢٨٦	٢٦٨,١١٤	٢٨٢,٥٠٥	٢٢١,٤٠٤	١٨٠,٢١٥
٣٩٦,٦٩٨	٥٣٣,٧٨٥	٤٠١,٨٦٦	٣٦٥,٩٨٧	٣٥١,٥٠٠	٢٨٢,٢٩٠	٢٢٢,٠٢٩
٤١,٠٣٢	١,٣٨٣	٤٩,٣٨٣	٢٥,٧٠٥	١٩,٠١٦	١٠,٥٩٤	٦,٩٩٨
١٣٦,٩٦٨	١٤٠,٣٠٩	١٣٦,٥٨٠	٩٧,٨٧٢	٦٨,٩٩٥	٦٠,٨٨٦	٤١,٨١٥
١٣٦,٤٩٣	١٣٤,٩٩٥	١٣٤,٤٦٠	٩٨,٠٣٨	٧١,٨٢٦	٦١,١٢٢	٥٤,٦٩٧
<b>٢- قطاع الموازنة العامة<sup>٣/</sup> (معدل نمو سنوي)</b>						
٢٩,٤	١٢,٥	-١,١	-٥,١	٢٧,٦	٢٢,٩	١٩,١
١٨,٤	١٤,٩	١٢,٧	٤,٥	١٩,٠	٢٠,٠	١٦,٩
٦٢,٧	٧,٨	-٢٥,٠	-١٨,٢	٤١,٧	٢٧,٨	٢٣,٢
٢٥,٩	١٢,١	٩,٨	٤,١	٢٤,٥	٢٧,١	٦,٨
٢٧,٢	٢٣,٦	١٢,٨	١٢,١	٢١,٢	٢٠,٥	١١,٦
٣١,٣	٢٦,٩	١٧,٦	٣٧,٠	٤,٥	٥,٩	٢٩,٦
<b>٣- قطاع الحكومة العامة ( مليون جنيه)<sup>١/٢</sup></b>						
--	--	٣٠٢,٠١٠	٣٠٣,٣٧٤	٢٨٨,٥٤٤	٢٤٨,٨٣٤	٢٠٥,٦٥٤
--	--	٤٤٠,٤١١	٣٩٦,٦٩٣	٣٥٦,٩٤٢	٣٠٥,٧٩٤	٢٤٤,٠١٨
--	--	١٣٤,١٣٨	٩٨,٧٩٦	٧٢,٣٧٨	٦٧,٥٦٣	٥٦,٢١٣
<b>٤ - نسبة إلى الناتج المحلي الإجمالي<sup>١/٢</sup></b>						
<b>قطاع الموازنة العامة<sup>٣/</sup></b>						
١٦,٨	٢٢,١	١٩,٣	٢٢,٢	٢٧,١	٢٤,٧	٢٤,٢
١١,٦	١٥,٠	١٤,٠	١٤,١	١٥,٧	١٥,٣	١٥,٣
٥,٢	٧,١	٥,٣	٨,١	١١,٤	٩,٤	٨,٨
٢٥,٧	٣٠,٠	٢٩,٣	٣٠,٣	٣٣,٧	٣١,٥	٢٩,٨
٦,٦	٧,٧	٧,٠	٧,١	٧,٣	٧,٠	٧,٠
٦,٢	٧,٥	٦,٢	٦,٠	٥,١	٥,٦	٦,٤
٢,٧	٠,١	٣,٦	٢,١	١,٨	١,٢	٠,٩
٨,٩	٧,٩	١٠,٠	٨,١	٦,٦	٦,٨	٥,٦
٨,٨	٧,٦	٩,٨	٨,١	٦,٩	٦,٨	٧,٣
<b>الحكومة العامة<sup>١/٢</sup></b>						
--	--	٤,٢	٣,٠	٢,٧	٣,٠	٢,٤
--	--	٩,٨	٨,٢	٦,٩	٧,٥	٧,٥

المصدر: وزارة المالية

-- بيان غير متاح.

١/ تعكس بيانات الموازنة بعد التصديق عليها من قبل المجلس الأعلى للقوات المسلحة وفقاً للقرار رقم ٢٧ لعام ٢٠١٢.

٢/ تم إعادة تبويب فطليات الموازنة العامة لتتفق مع معايير صندوق النقد الدولي والمعروفة بـ ٢٠٠١ GFS (على أساس نقدي).

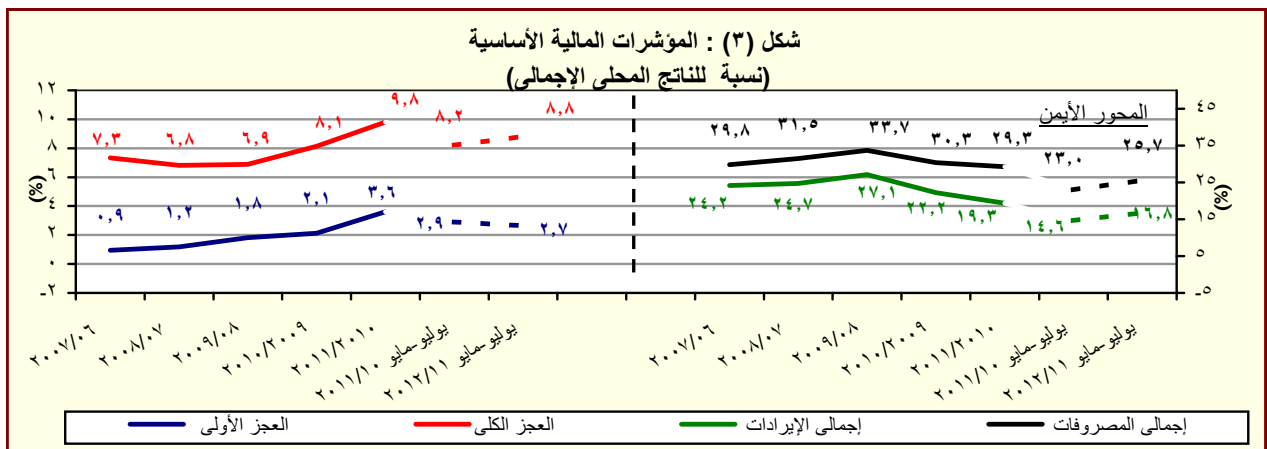
٣/ يشمل قطاع موازنة الجهاز الإداري والمحليات، والهيئات الخدمية العامة.

٤/ العجز الكلي مخصوماً منه الفوائد المدفوعة.

٥/ العجز الكلي بدون صافي حيازة الأصول المالية.

٦/ يشمل المعاملات المالية لكل من أجهزة الموازنة العامة، وبنك الإستثمار القومي، وصناديق التأمين والمعاشات، ومع مراعاة إستبعاد كافة المعاملات البيئية للجهات الثلاث لمنع ازدواجية الحساب.

٧/ قامت وزارة التخطيط بتقدير قيمة الناتج المحلي الإجمالي لعام ٢٠١٢/٢٠١١ بنحو ١٥٤٦,٢ مليار جنيه، مقارنةً بنتائج محلي إجمالي معدل قدره ١٣٧١,٨ مليار جنيه لعام ٢٠١١/٢٠١٠.



المصدر: وزارة المالية