

القسم السادس

المؤشرات النقدية

جدول (٢٤)	تطور المؤشرات النقدية الرئيسية	٤٥
جدول (٢٥)	المسح المصرفي لأهم إجماليات السيولة المحلية (الأصول و الإلتزامات المقابلة)	٤٦-٤٧
جدول (٢٦)	نقود الإحتياط و الأصول المقابلة	٤٨
جدول (٢٧)	الودائع لدى البنوك	٤٩
جدول (٢٨)	التسهيلات الائتمانية من البنوك	٥٠
جدول (٢٩)	هيكل أسعار الفائدة المحلية	٥١
جدول (٣٠)	متوسط أسعار عائد المعاملات البنينية بين البنوك (الإنترنتك)	٥٢

جدول (٢٤) : تطور المؤشرات النقدية الرئيسية

(يونيو ٢٠١١)

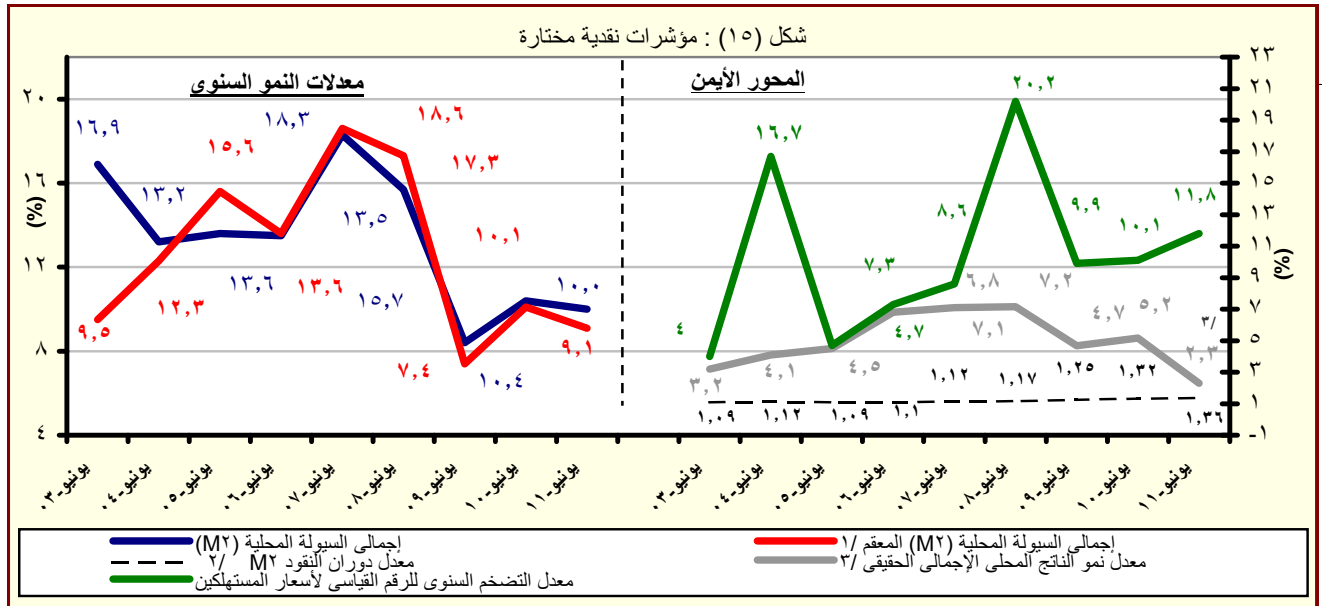
معدل نمو شهري %	معدل نمو ربع سنوى %	معدل تغير سنوى %	متوسط النمو السنوى لمدة عام ^١	
-٠,١	-٤,٧	-١٠,٢	٦,٩	صافى الأصول الأجنبية (بالجنيه المصرى)
-١,٩	-١٢,١	-٢٢,٦	١,٣	صافى الأصول الأجنبية لدى البنك المركزى
-٢,٤	-١١,٥	-٢٠,٩	١,٦	صافى الإحتياطى الدولى لدى البنك المركزى
٢,٧	٧,٨	١٥,٣	١٨,٥	صافى الأصول الأجنبية لدى البنوك ^٢
-٠,١	-٥,٠	-١٤,٤	١,٧	صافى الأصول الأجنبية (بالدولار الأمريكى)
-٢,٠	-١٢,٤	-٢٦,٢	-٣,٧	صافى الأصول الأجنبية لدى البنك المركزى
-٢,٤	-١١,٧	-٢٤,٦	-٣,٣	صافى الإحتياطى الدولى لدى البنك المركزى
٢,٦	٧,٥	١٠,٠	١٢,٧	صافى الأصول الأجنبية لدى البنوك ^٢
٢,٠	٤,٧	١٩,٠	١٣,٨	صافى الأصول المحلية
٠,٦	٤,٣	٣٤,٠	٢١,٥	صافى المطلوبات من الحكومة وهيئة السلع التموينية
-٠,٣	-٢,١	١٠,٠	-٧,٦	المطلوبات من قطاع الأعمال العام
١,٢٣	١,١	٠,٨	٧,٠	المطلوبات من قطاع الأعمال الخاص
١,٥	٢,٢	١٠,٠	١١,٦	إجمالى السيولة المحلية (M٢)
١,٩	٣,٣	١٦,٢	١٦,٤	المعروض النقدى (M١)
١,٤	١,٨	٨,١	١٠,٢	أشباه نقود

المصدر : البنك المركزى المصرى.

١/ متوسط معدل النمو السنوى لفترة ١٢ شهر متتالية.

٢/ يتضمن صافى أصول البنوك التجارية، والمتخصصة، وبنوك الإستثمار والأعمال.

شكل (١٥) : مؤشرات نقدية مختارة



المصدر : البنك المركزى المصرى.

١/ هذا المفهوم يقوم بتحديد أثر سعر الصرف على المكون الأجنبى فى السيولة المحلية وذلك بتطبيق سعر الصرف السارى فى الفترة المقابلة على الإجماليات النقدية خلال الفترة محل الدراسة.

٢/ قامت وزارة التنمية الاقتصادية بتقدير قيمة الناتج المحلى الإجمالى لعام ٢٠١٢/٢٠١١ بنحو ١٥٧٠ مليار جنيه، مقارنة بناتج محلى إجمالى معدل قدره ١٣٧٣ مليار جنيه كمتوقع لعام ٢٠١١/٢٠١٠.

٣/ معدل النمو الحقيقى للناتج المحلى الإجمالى بسعر السوق . يعكس البيان معدل النمو الحقيقى للفترة يوليو- مارس ٢٠١١/٢٠١٠.

جدول (٢٥) : المسح المصرفي لأهم إجماليات السيولة المحلية

الأصول والالتزامات المقابلة لها لدى الجهاز المصرفي

(يونيو ٢٠١١)

(مليون جنيه)

	يونيو-٠٦	يونيو-٠٧	يونيو-٠٨	يونيو-٠٩	يونيو-١٠	مارس-١١	أبريل-١١	مايو-١١	يونيو-١١*
صافي الأصول الأجنبية ^{١/}	١٣٣,٣٨٥	٢١٨,٦٢٩	٣٠٣,٦٨٠	٢٥٤,١٣٤	٢٨٢,٤٠٨	٢٦٦,٠٣٦	٢٥٦,٢١٢	٢٥٣,٦٤٤	٢٥٣,٥٠٠
	(٦٤,٨)	(٦٣,٩)	(٣٨,٩)	(١٦,٣)	(١١,١)	(٣٠,٧)	(١١,٣)	(٧,٣)	(١٠,٢)
البنك المركزي (صافي)	٦١,٣٠١	٩٥,٣٧٢	١٨٠,٣٣٣	١٧١,٧٣٢	١٩٠,٢٣٤	١٦٧,٤٤٦	١٥٤,٨٠٤	١٥٠,١٢٣	١٤٧,١٩٧
أصول أجنبية	١٢٩,٤٧٧	١٦٠,١٩٧	١٨٢,٠٢١	١٧٣,٠٥٥	١٩٨,٦٠٥	١٧٥,٤٩٨	١٦٢,٨٥٢	١٥٩,٣١٤	١٥٦,٣٣١
خصوم أجنبية	٦٨,١٧٦	٦٤,٨٢٥	١,٦٨٨	١,٣٢٣	٨,٣٧١	٨,٠٥٢	٨,٠٤٨	٩,١٩١	٩,١٣٤
البنوك (صافي)	٧٢,٠٨٤	١٢٣,٢٥٧	١٢٣,٣٤٧	٨٢,٤٠٢	٩٢,١٧٤	٩٨,٥٩٠	١٠١,٤٠٨	١٠٣,٥٢١	١٠٦,٣٠٣
أصول أجنبية	٨٩,٥٠٥	١٤٤,٧٧١	١٤٨,٧٤٩	١٠٩,٨٥٨	١٢٣,٦٠٤	١٣٦,٤٠٤	١٣٦,٤٧٢	١٤٠,٩٠٠	١٣٩,١٤٩
خصوم أجنبية	١٧,٤٢١	٢١,٥١٤	٢٥,٤٠٢	٢٧,٤٥٦	٣١,٤٣٠	٣٧,٨١٤	٣٥,٠٦٤	٣٦,٥٦٩	٣٢,٨٤٦
صافي الأصول المحلية ومنها :	٤٢٦,٩٧١	٤٤٤,٠٥٩	٤٦٢,٩٨٤	٥٧٧,٠٧٧	٦٣٥,٠٥١	٧٢٢,٠٤٠	٧٣٠,٥٨٠	٧٤٠,٧٨٧	٧٥٥,٨٥٦
	(٣,٤)	(٤,٠)	(٤,٣)	(٢٤,٦)	(١٠,٠)	(١٨,٠)	(٢١,٥)	(١٩,٠)	(١٩,٠)
صافي المطلوبات من الحكومة وهيئة السلع التموينية ^{١/}	١٨٤,١٣١	١٧٨,٣٢٤	١٧٤,٠٠٥	٢٧٣,١٢٢	٣٢٦,١٤١	٤١٩,٠٢٤	٤٢٧,٥٩١	٤٣٤,٦٨٤	٤٣٧,١٩٢
بالعملة المحلية	٢٣٨,٨٧٠	٢٢٩,٨١٧	٢٢٣,٣٥٩	٣٣٨,٢٠٠	٣٨٨,٥٩٢	٥٠٤,٧٥٢	٥١١,٤٦٤	٥١٨,٩٨٦	٥٢٤,٢٠٧
بالعملة الأجنبية	-٥٤,٧٣٩	-٥١,٤٩٣	-٤٩,٣٥٤	-٦٥,٠٧٨	-٦٢,٤٥١	-٨٥,٧٢٧	-٨٣,٨٧٣	-٨٤,٣٠٢	-٨٧,٠١٥
المطلوبات من قطاع الأعمال العام	٣٢,٨٨٨	٢٤,٤٤٦	٢٦,٨٩٧	٣٣,١٤٦	٢٩,٩٨٥	٣٣,٦٦٨	٣٣,٦٨٨	٣٣,٠٨٣	٣٢,٩٧٥
بالعملة المحلية	٢٦,٥١٥	١٨,٣٥٥	١٩,٧١٩	٢٣,٩٩١	٢١,٢٢٣	٢٤,٩٩١	٢٥,١١٩	٢٤,٨١٢	٢٤,٨٥٣
بالعملة الأجنبية	٦,٣٧٣	٦,٠٩١	٧,١٧٨	٩,١٥٥	٨,٧٦٢	٨,٦٧٧	٨,٥٦٩	٨,٢٧١	٨,١٢٢
المطلوبات من قطاع الأعمال الخاص ^{٢/}	٢٩٢,٥١٣	٣٢٨,٥٤٤	٣٧٠,٠٥١	٣٨٩,٠٥٨	٤١٩,١٤٢	٤١٧,٧٧٧	٤١٧,٨٤٧	٤١٧,٣٣٦	٤٢٢,٤٥٩
بالعملة المحلية	٢٢١,٧٧٢	٢٤٤,٥٦٥	٢٦٥,٨١٥	٢٨٦,٩٨٨	٣٠٩,٥٦٧	٣٠٦,٦٤٥	٣٠٨,٥٧١	٣١١,٩٠٨	٣١٦,٩٣٨
بالعملة الأجنبية	٧٠,٧٤١	٨٣,٩٧٩	١٠٤,٢٣٦	١٠٢,٠٧٠	١٠٩,٥٧٥	١١١,١٣٢	١٠٩,٢٧٦	١٠٥,٤٢٨	١٠٥,٥٢١
صافي البنود الأخرى (الموازنة) ^{١/٣}	-٨٢,٥٦١	-٨٧,٢٥٥	-١٠٧,٩٦٩	-١١٨,٢٤٩	-١٤٠,٢١٧	-١٤٨,٤٢٩	-١٤٨,٥٤٦	-١٤٤,٣١٦	-١٣٦,٧٧٠
إجمالي السيولة (M٢)	٥٦٠,٣٥٦	٦٦٢,٦٨٨	٧٦٦,٦٦٤	٨٣١,٢١١	٩١٧,٤٥٩	٩٨٨,٠٧٦	٩٨٦,٧٩٢	٩٩٤,٤٣١	١,٠٠٩,٣٥٦
	(١٣,٥)	(١٨,٣)	(١٥,٧)	(٨,٤)	(١٠,٤)	(١١,٢)	(١٠,٨)	(١١,٠)	(١٠,٠)
المعروض النقدي (M٣) ^{٤/}	١٠٩,٢٧٤	١٣١,٢٩٠	١٧٠,٥٧٩	١٨٢,٩٩١	٢١٤,٠٤٠	٢٤٠,٨١٤	٢٤١,٨٦٤	٢٤٤,٠٤١	٢٤٨,٦٩٥
	(٢١,٨)	(٢٠,١)	(٢٩,٩)	(٧,٣)	(١٧,٠)	(١٩,٣)	(١٧,٧)	(١٩,٢)	(١٦,٢)
النقد المتداول خارج الجهاز المصرفي	٧٤,٢٣٩	٨٦,٨٦٠	١٠٤,٦٥٦	١١٨,١٤٦	١٣٥,٢٠٩	١٦٣,٤٨٩	١٦٥,٠٠٣	١٦٧,٤٥٠	١٦٧,٨٨٥
الودائع الجارية بالعملة المحلية	٣٥,٠٣٥	٤٤,٤٣٠	٦٥,٩٢٣	٦٤,٨٤٥	٧٨,٨٣١	٧٧,٣٢٥	٧٦,٨٦١	٧٦,٥٩١	٨٠,٨١٠
أشبه نقود	٤٥١,٠٨٢	٥٣١,٣٩٨	٥٩٦,٠٨٥	٦٤٨,٢٢٠	٧٠٣,٤١٩	٧٤٧,٢٦٢	٧٤٤,٩٢٨	٧٥٠,٣٩٠	٧٦٠,٦٦١
	(١١,٦)	(١٧,٨)	(١٢,٢)	(٨,٧)	(٨,٥)	(٨,٩)	(٨,٨)	(٨,٥)	(٨,١)
الودائع غير الجارية بالعملة المحلية	٣١٤,١٨٨	٣٧٧,٤٢٤	٤٣٦,٢٦٨	٤٨١,٠٥٤	٥٤٥,٣٠٣	٥٦٧,٣٩٤	٥٦٦,٢٩٠	٥٧١,٩٥٧	٥٨٣,٦٩٠
الودائع الجارية بالعملة الأجنبية	١٨,٥٣٤	٢٦,٩١٧	٢٦,٥٨١	٣٢,٠٥٠	٣٣,٩٠١	٤٦,٢٥٧	٤٤,٦١٣	٤٤,١٢٩	٤١,٢٩٦
الودائع غير الجارية بالعملة الأجنبية	١١٨,٣٦٠	١٢٧,٠٥٧	١٣٣,٢٣٦	١٣٥,١١٦	١٢٤,٢١٥	١٣٣,٦١١	١٣٤,٠٢٥	١٣٤,٣٠٤	١٣٥,٦٧٥

المصدر : البنك المركزي المصري.

() معدل النمو عن الفترة المقابلة في العام السابق.

* مبدئي.

بيانات معدلة.

١/ تم تفعيل إتفاقية الحساب المجمع بين البنك المركزي ووزارة المالية في يونيو ٢٠٠٨، مما أدى إلى إهلاك جزء من السندات الصادرة عن وزارة المالية لصالح البنك المركزي.

٢/ يشمل المطلوبات من قطاع الأعمال الخاص والقطاع العائلي.

٣/ تشمل حسابات رأس المال ، صافي الأصول والخصوم غير الميوية ، صافي المديونية والدائنية بين البنوك.

٤/ بخلاف الشيكات والحوالات تحت التحصيل.

جدول (٢٥) : المسح المصرفي لأهم إجماليات السيولة المحلية (تابع)

(ملاحظات)
(يونيو ٢٠١١)

يونيو-٠٦	يونيو-٠٧	يونيو-٠٨	يونيو-٠٩	يونيو-١٠	مارس-١١	ابريل-١١	مايو-١١	# يونيو-١١*
٢٣,١٨٤	٣٨,٤٣٣	٥٦,٩٢٨	٤٥,٤٥٢	٤٩,٨٦١	٤٤,٩٥١	٤٣,٠٨٦	٤٢,٧٤٠	٤٢,٦٩٨
١٠,٦٥٥	١٦,٧٦٥	٣٣,٨٠٥	٣٠,٧١٥	٣٣,٥٨٧	٢٨,٢٩٢	٢٦,٠٣٢	٢٥,٢٩٧	٢٤,٧٩٣
٣٥,٠٣٤	٤٩,٨٢٨	٥٧,٢٤٤	٤٥,٦٨٩	٥١,٣٣٩	٤٦,٣١١	٤٤,٤٣٩	٤٤,٢٨٩	٤٤,٢٣٦
٢٢,٩٣١	٢٨,٥٥٩	٣٤,٥٧٢	٣١,٣١٠	٣٥,٢٢٣	٣٠,١٠٦	٢٨,٠٢٤	٢٧,٢٢٨	٢٦,٥٦٩
١٢,٥٢٩	٢١,٦٦٧	٢٣,١٢٣	١٤,٧٣٨	١٦,٢٧٤	١٦,٦٥٨	١٧,٠٥٣	١٧,٤٤٤	١٧,٩٠٥
١٥,٥٥٧	٢٥,٤٤٩	٢٧,٨٨٤	١٩,٦٤٨	٢١,٨٢٣	٢٣,٠٤٧	٢٢,٩٥٠	٢٣,٦٠٦	٢٣,٤٣٧
٣,٠٢٨	٣,٧٨٢	٤,٧٦٢	٤,٩١١	٥,٥٤٩	٦,٣٨٩	٥,٨٩٧	٦,١٦٢	٥,٥٣٢
نسبة الى رصيد أول المدة^{١٥}								
١٠,٦%	١٥,٢%	١٢,٨%	-٦,٥%	٣,٤%	-١,٨%	-٢,٩%	-٣,١%	-٣,٢%
٢,٨%	٣,٠%	٢,٩%	١٤,٩%	٧,٠%	٩,٥%	١٠,٤%	١١,٥%	١٣,٢%
٤,٠%	٣,٩%	٥,٩%	١,٦%	٣,٧%	٢,٩%	٣,٠%	٣,٣%	٣,٨%
٩,٥%	١٤,٣%	٩,٨%	٦,٨%	٦,٦%	٤,٨%	٤,٥%	٥,١%	٦,٢%
معدل الدولار في إجمالي السيولة (%)^{١٦}								
٢٤,٤	٢٣,٢	٢٠,٨	٢٠,١	١٧,٢	١٨,٢	١٨,١	١٧,٩	١٧,٥
٤,٨٣	٤,٩٤	٤,٥١	٤,٧٥	٤,٥٢	٤,٢١	٤,١٠	٤,٠٢	٤,٠٢
١,١٠	١,١٢	١,١٧	١,٢٥	١,٣٢	١,٣٩	١,٤٠	١,٣٨	١,٣٦
١٣,٥	١٨,٣	١٥,٧	٨,٤	١٠,٤	١١,٢	١٠,٨	١١,٠	١٠,٠
٨,٦	١٢,٣	١٢,٦	٥,١	٧,٧	٦,٢	٤,٥	٢,٧	٠,٨
٥,٧٥	٥,٦٩	٥,٣٣	٥,٥٩	٥,٦٦	٥,٩٢	٥,٩٥	٥,٩٣	٥,٩٤

المصدر : البنك المركزي المصري.

* مبدئي.

بيانات معدلة.

٤/ صافي الأصول الأجنبية تساوي صافي الأصول الأجنبية لدى البنك المركزي بالإضافة الى البنوك (صافي).

٥/ تعكس الزيادة السنوية في قيمة الاجماليات النقدية المختارة كنسبة من اجمالي السيولة (M٢) في بداية العام المالي. ويهدف هذا المؤشر الى التعرف على مصادر نمو السيولة المحلية خلال العام المالي محل الدراسة.

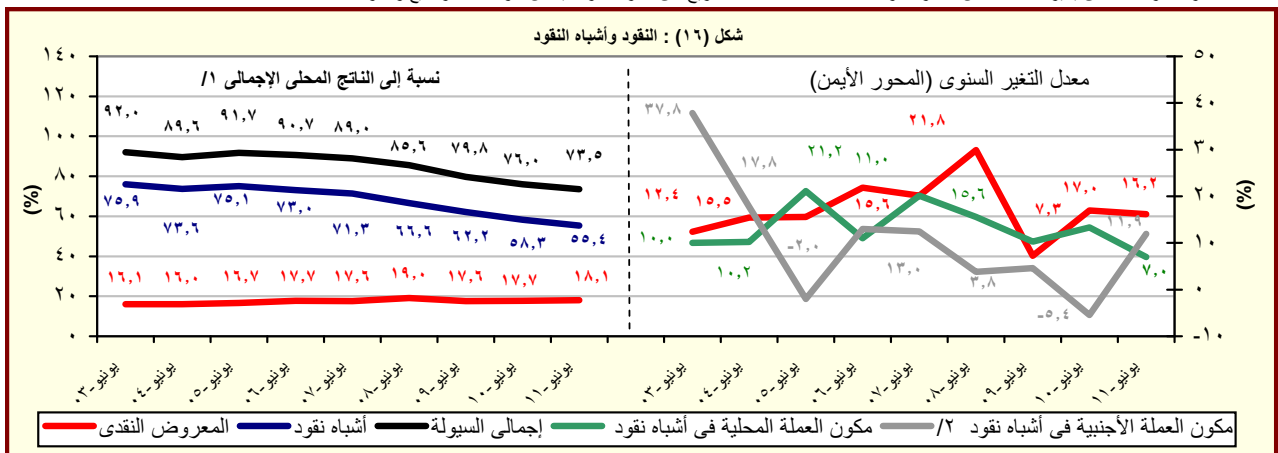
٦/ يمثل نسبة الودائع الجارية بالعملة الأجنبية والودائع غير الجارية الى اجمالي السيولة المحلية. لا يتضمن كل من ودائع غير المقيمين (جزء من صافي الأصول الأجنبية) والودائع الحكومية.

٧/ إجمالي السيولة (M٢) / نقود الاحتياط.

٨/ الناتج المحلي الإجمالي / إجمالي السيولة (M٢). قامت وزارة التنمية الاقتصادية بتقدير قيمة الناتج المحلي الإجمالي لعام ٢٠١٢/٢٠١١ بنحو ١٥٧٠ مليار جنيه ، مقارنة بناتج محلي إجمالي معدل قدره ١٣٧٣ مليار جنيه كمتوقع لعام ٢٠١١/٢٠١٠.

٩/ يشمل المطلوبات من قطاع الأعمال الخاص والقطاع العائلي .

١٠/ أسعار الصرف بدءا من يناير ٢٠٠٣ تعكس أسعار الشراء فقط، علما بأنه قبل هذا التاريخ كان سعر الصرف يعكس متوسط أسعار البيع والشراء.



المصدر : البنك المركزي المصري.

١/ قامت وزارة التنمية الاقتصادية بتقدير قيمة الناتج المحلي الإجمالي لعام ٢٠١٢/٢٠١١ بنحو ١٥٧٠ مليار جنيه ، مقارنة بناتج محلي إجمالي معدل قدره ١٣٧٣ مليار جنيه كمتوقع لعام ٢٠١١/٢٠١٠.

٢/ تشمل الودائع الجارية وغير الجارية بالعملة الأجنبية.

جدول (٢٦) : نقود الإحتياط والأصول المقابلة^{١/}

(مليون جنيه)

* ١١-يونيو	١١-مايو	١١-ابريل	١١-مارس	١٠-يونيو	٠٩-يونيو	٠٨-يونيو	٠٧-يونيو	٠٦-يونيو	
٢٥٠.٩٩٠	٢٤٧.١٠٢	٢٤٠.٨٤٩	٢٣٤.٩٠٠	٢٠٣.٠٧١	١٧٥.١٠٤	١٦٩.٩١١	١٣٤.١٢٦	١١٦.٠٥٠	نقود الإحتياط
(٢٣,٦)	(٢٨,٥)	(٢٠,٥)	(١٩,٨)	(١٦,٠)	(٣,١)	(٢٦,٧)	(٨,٨)	(١٤,٨)	
١٧٩.٠٩٤	١٧٨.٦٣٢	١٧٥.٧٥٢	١٧٥.٦٤٧	١٤٤.٢٥٣	١٢٦.٢٦٨	١١١.٤١٢	٩٢.١٧٤	٧٨.٦٠٤	النقد المتداول خارج البنك المركزى
(٢٤,٢)	(٢٥,٩)	(٢٧,٥)	(٢٨,٧)	(١٤,٢)	(١٣,٣)	(٢٠,٩)	(١٧,٣)	(١٦,٩)	
٧١.٨٩٦	٦٨.٤٧٠	٦٥.٠٩٧	٥٩.٢٥٣	٥٨.٨١٨	٤٨.٨٣٦	٥٨.٤٩٩	٤١.٩٥٢	٣٧.٤٤٦	ودائع البنوك بالعملة المحلية لدى البنك المركزى
(٢٢,٢)	(٣٥,٩)	(٤,٨)	(٠,٧)	(٢٠,٤)	(١٦,٥)	-	-	(١٠,٧)	
الأصول المقابلة لها									
١٤٧.١٩٧	١٥٠.١٢٣	١٥٤.٨٠٤	١٦٧.٤٤٦	١٩٠.٢٣٤	١٧١.٧٢٣	١٨٠.٣٣٣	٩٥.٣٧٢	٦١.٣٠٢	صافى الاصول الأجنبية ^{١/٢}
(٢٢,٦)	(٢٠,٣)	(١٤,٩)	(٦,٩)	(١٠,٨)	(٤,٨)	(٨٩,١)	(٥٥,٦)	(٦٤,٤)	
١٠٣.٧٩٣	٩٦.٩٧٩	٨٦.٠٤٥	٦٧.٤٥٤	١٢.٨٣٧	٣.٣٧٢	-١٠.٤٢٢	٣٨.٧٥٤	٥٤.٧٤٨	صافى الأصول المحلية ^{١/٢}
(٧٠,٨,٥)	(٢٤٠,٢,٧)	(٣٧٨,٨)	(٣١٣,٩)	(٢٨٠,٧)	(١٣٢,٤)	(١٢٦,٩)	(٤٩,٨)	-١٤,١٧	
١٠٢.٥٣٥	١١٧.١٩٨	١٠٨.٤٠٤	١٠٨.٨٣١	٨٠.٦١١	٦٨.٦١٣	٨١.٨٧٢	١١٧.٢٥٤	١١٤.٠٥٥	صافى المطلوبات من الحكومة ^{١/٣}
(٢٧,٢)	(٥٥,٦)	(٤٣,٥)	(٢٧,٨)	(١٧,٥)	(١٦,٢)	(٣٠,٢)	(٢,٨)	(٦,٧)	
١٨٩.٦١٩	٢٠١.٥٤٣	١٩١.٨٠٦	١٨٩.٥٨٢	١٥٠.٢٨٧	١٤٦.٨٩٩	١٥٩.٦٩٧	١٩٢.١٩٢	١٧١.٨٠٨	المطلوبات
(٢٦,٢)	(٣٠,٩)	(٢٥,٠)	(١٨,٢)	(٢,٣)	(٨,٠)	(١٦,٩)	(١١,٩)	(٢٤,٤)	
١٣٠.٥٩٧	١٣٠.٥٩٧	١٣٠.٥٩٧	١٣٠.٥٩٧	١٢١.٥٣٣	١٢١.٧٠٩	١٢٣.١٢٣	١٦٦.٧٢٤	١٦٤.٧٦١	أوراق مالية
٥٩.٠٢٢	٧٠.٩٤٦	٦١.٢٠٩	٥٨.٩٨٥	٢٨.٧٥٤	٢٥.١٩٠	٣٦.٥٧٤	٢٥.٤٦٨	٧.٠٤٧	تسهيلات إنتمائية
٨٧.٠٨٤	٨٤.٣٤٥	٨٣.٤٠٢	٨٠.٧٥١	٦٩.٦٧٦	٧٨.٢٨٦	٧٧.٨٢٥	٧٤.٩٣٨	٥٧.٧٥٣	الودائع ^{١/٤}
(٢٥,٠)	(٧,٣)	(٧,١)	(٧,٤)	(١١,٠)	(٠,٦)	(٣,٩)	(٢٩,٨)	(٤٥,١)	
١٤٧	-١.٥٤٤	-٨٥٦	-١.٢٨٧	٢٩.٠١٠	٣٣٤	٧٧.٥٨١	٥٩.٥١٢	١.٠١٨	صافى المطلوبات من البنوك
١.١١١	-١.٨٦٧٥	-٢١.٥٠٣	-٤.٠٠٩٠	-٩٦.٧٨٤	-٦٥.٥٧٥	-١٦٩.٨٧٥	-١٣٨.٠١٢	-١٣٨.٥٠٣	صافى البنود الموازنة ^{١/٥}
ملاحظات									
٥,٤٧	٥,٥٦	٥,٧٢	٥,٨٧	٥,٩٤	٥,٩٥	٥,٢٧	٥,٥٥	٥,٣٢	معدل دوران نقود الإحتياط ^{١/٦}

المصدر : البنك المركزى المصرى.

() معدل النمو عن الفترة المقابلة فى العام السابق.

* مبدئى.

-- بيان غير متاح.

١/ بيانات معدلة حيث قام البنك المركزى بتغيير الأسلوب المحاسبى لقياس حجم نقود الإحتياط بدءاً من بيانات يونيو ٢٠٠٣، وذلك فى إطار مراجعة تبيويب عمليات السوق المفتوحة التى يقوم بها البنك المركزى. وأدت هذه المراجعة إلى استبعاد حجم عمليات السوق المفتوحة من "ودائع البنوك بالعملة المحلية لدى البنك المركزى" وإدراجها ضمن بند "صافى البنود الموازنة".

٢/ تم تفعيل إتفاقية الحساب المجد بين البنك المركزى ووزارة المالية فى يونيو ٢٠٠٨، مما أدى إلى إهلاك جزء من السندات الصادرة عن وزارة المالية لصالح البنك المركزى.

٣/ تشمل صافى المطلوبات من الهيئات الاقتصادية و بنك الإستثمار القومى.

٤/ تم تحويل حسابات الودائع الحكومية (شاملة الهيئات العامة الاقتصادية والخدمية) من البنوك الى حساب الخزانة الموحد بالبنك المركزى بدءاً من ديسمبر ٢٠٠٦، تطبيقاً للقانون رقم ١٣٩ لسنة ٢٠٠٦.

٥/ يتضمن صافى الأصول و الخصوم غير المحددة و عمليات السوق المفتوحة.

٦/ الناتج المحلى الإجمالى / نقود الإحتياط.

٧/ قامت وزارة التنمية الاقتصادية بتقدير قيمة الناتج المحلى الإجمالى لعام ٢٠١٢/٢٠١١ بنحو ١٥٧٠ مليار جنيه، مقارنةً بناتج محلى إجمالى معدل قدره ١٣٧٣ مليار جنيه كمتوقع لعام ٢٠١١/٢٠١٠.

جدول (٢٧): الودائع لدى البنوك^١

(مليون جنيه)

	يونيو-١١*	مايو-١١	ابريل-١١	مارس-١١	يونيو-١٠	يونيو-٠٩	يونيو-٠٨	يونيو-٠٧	يونيو-٠٦	
إجمالي الودائع	٩٦٥,٤٠٤	٩٥١,٧٠٣	٩٤٥,٧٢٧	٩٤٩,٢٠٣	٩٠٠,١٦٥	٨٢٠,١٧٥	٧٥٥,٦٣٦	٦٥٨,٢١٥	٥٧١,٤٦١	
	(٧,٢)	(٧,٨)	(٦,٧)	(٨,٥)	(٩,٨)	(٨,٥)	(١٤,٨)	(١٥,٢)	(٩,٥)	
بالعملة المحلية	٧٣٣,٣١١	٧١٨,٤٩٩	٧١٢,٥٣١	٧١٥,١٨٥	٦٩٣,٨٦٥	٦٠٩,١٦٨	٥٦٠,٤٧٣	٤٧١,٣٣٦	٤٠٣,٧٣٣	
بالعملة الأجنبية	٢٣٢,٠٩٣	٢٣٣,٢٠٤	٢٣٣,١٩٦	٢٣٤,٠١٨	٢٠٦,٣٠٠	٢١١,٠٠٧	١٩٥,١٦٣	١٨٦,٨٧٩	١٦٧,٧٢٨	
الودائع غير الحكومية^٢	٨٤٨,٠٦٣	٨٣٣,٢٨٦	٨٢٨,٢٢٤	٨٣١,١٣٠	٧٨٧,٤٣٣	٧١٧,٨٤٠	٦٦٧,٩٤٥	٥٨١,٣١٣	٤٨٩,٣٢٦	
	(٧,٧)	(٨,٥)	(٨,٢)	(٨,٧)	(٩,٧)	(٧,٥)	(١٤,٩)	(١٨,٨)	(١٢,٧)	
بالعملة المحلية	٦٦٧,٣٧٤	٦٥١,٤٥٠	٦٤٦,١٥٠	٦٤٧,٧٣٧	٦٢٦,٧٥١	٥٤٨,٣١٤	٥٠٦,٢١١	٤٢٥,١٨٠	٣٥١,١٢٨	
بالعملة الأجنبية	١٨٠,٦٨٩	١٨١,٨٣٦	١٨٢,٠٧٤	١٨٣,٣٩٣	١٦٠,٦٨٢	١٦٩,٥٢٦	١٦١,٧٣٤	١٥٦,١٣٣	١٣٨,١٩٨	
الودائع الحكومية	١١٧,٣٤١	١١٨,٤١٧	١١٧,٥٠٣	١١٨,٠٧٣	١١٢,٧٣٢	١٠٢,٣٣٥	٨٧,٦٩١	٧٦,٩٠٢	٨٢,١٣٥	
	(٤,١)	(٣,٣)	(٣,١)	(٦,٨)	(١٠,٢)	(١٦,٧)	(١٤,٠)	(٦,٤)	(٦,٤)	
بالعملة المحلية	٦٥,٩٣٧	٦٧,٠٤٩	٦٦,٣٨١	٦٧,٤٤٨	٦٧,١١٤	٦٠,٨٥٤	٥٤,٢٦٢	٤٦,١٥٦	٥٢,٦٠٥	
بالعملة الأجنبية	٥١,٤٠٤	٥١,٣٦٨	٥١,١٢٢	٥٠,٦٢٥	٤٥,٦١٨	٤١,٤٨١	٣٣,٤٢٩	٣٠,٧٤٦	٢٩,٥٣٠	
ملاحظات (نسبة مئوية)										
معدل الدورلة في إجمالي الودائع	٢٤,٠	٢٤,٥	٢٤,٧	٢٤,٧	٢٢,٩	٢٥,٧	٢٥,٨	٢٨,٤	٢٩,٤	
معدل الدورلة في الودائع غير الحكومية	٢١,٣	٢١,٨	٢٢,٠	٢٢,١	٢٠,٤	٢٣,٦	٢٤,٢	٢٦,٩	٢٨,٢	
معدل الدورلة في الودائع الحكومية	٤٣,٨	٤٣,٤	٤٣,٥	٤٢,٩	٤٠,٥	٤٠,٥	٣٨,١	٤٠,٠	٣٦,٠	

المصدر: البنك المركزي المصري.

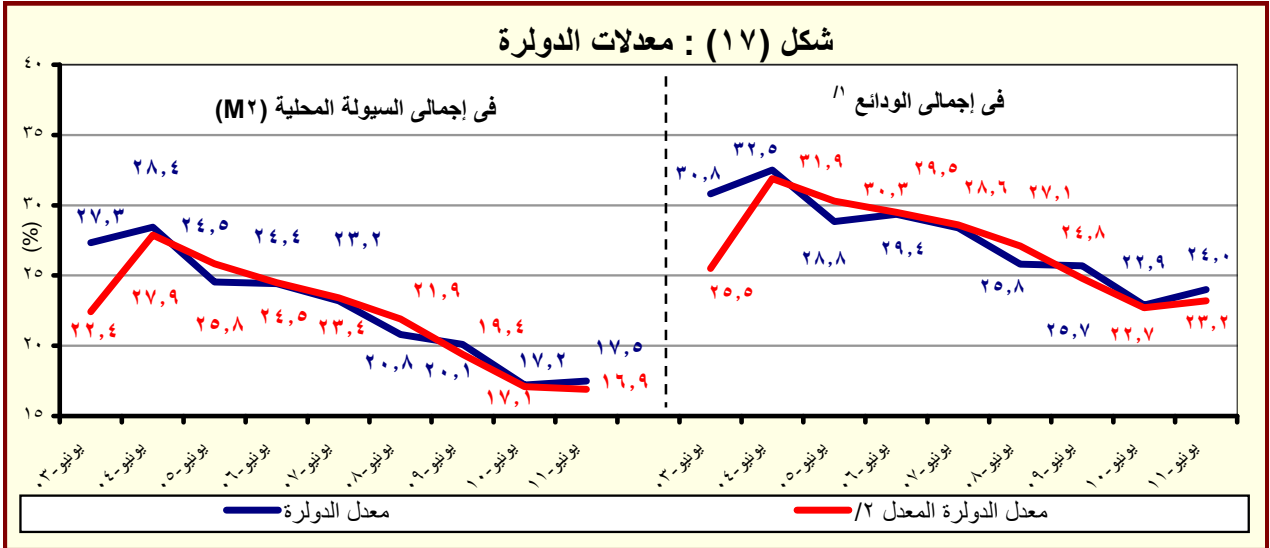
() معدل النمو عن الفترة المقابلة في العام السابق.

* مبدئي.

١/ لا تشمل الودائع لدى البنك المركزي.

٢/ تشمل ودائع كل من قطاع الأعمال العام والخاص والقطاع العائلي وغير المقيمين (قطاع العالم الخارجي). لا تشمل شيكات وحوالات تحت التحصيل.

شكل (١٧): معدلات الدورلة



المصدر: البنك المركزي المصري.

١/ بخلاف الودائع لدى البنك المركزي المصري.

٢/ يشير الى معدل الدورلة بعد تحييد أثر تغير سعر الصرف على المكون الأجنبي في جملة الودائع. وعلى سبيل المثال فإن معدل الدورلة في إجمالي الودائع في يونيو ٢٠٠٨ كان ينبغي أن يبلغ ٢٧,١% بدلاً من ٢٥,٨% في حالة عدم حدوث تغيير في سعر الصرف خلال العام السابق.

جدول (٢٨) : التسهيلات الائتمانية من البنوك ^١

(مليون جنيه)

* يونيو-١١	مايو-١١	ابريل-١١	مارس-١١	يونيو-١٠	يونيو-٠٩	يونيو-٠٨	يونيو-٠٧	يونيو-٠٦	
٤٧٤,١٣٩	٤٧٠,٩٣٣	٤٧٣,٠٤٥	٤٦٩,٩٦١	٤٦٥,٩٩٠	٤٢٩,٩٥٧	٤٠١,٤٢٥	٣٥٣,٧٤٦	٣٢٤,٠٤١	إجمالي أرصدة التسهيلات الائتمانية
(١,٧)	(٣,٠)	(٤,٤)	(٦,٥)	(٨,٤)	(٧,١)	(١٣,٥)	(٩,٢)	(٥,١)	
٣٩٤,٨٠٢	٤٠٠,٣٨٩	٤١٤,٤٤٩	٣٨٨,٣١١	٣٩٤,٣٨٥	٣٠٤,٧٤٨	٣١٤,١٥٩	٢٦٤,٦٨٣	٢٠,٩٩٧	للحكومة ^٢
(١,٠)	(٣,٧)	(٧,٧)	(١٦,٢)	(٢٨,١)	-(١,٣)	(١٦,٨)	(٢٧,١)	-(٤,٦)	
١٨٠,١٩١	١٨٠,٣٢٧	١٨٠,٦١٧	١٨٠,٧٥٣	١٥٠,٣٩٠	١٢٠,٩٤٦	٩٤,٦٩٩	١٠٠,٧٨٧	١١,٢٨٥	بالعملة المحلية
٢١٠,٦١١	٢٢٠,٦٢	٢٢٠,٨٣٢	١٩٠,٥٥٨	٢٣٠,٩٩٥	١٧٠,٨٠٢	٢١٠,٤٦٠	١٥٠,٨٩٦	٩٠,٧١٢	بالعملة الأجنبية
٤٣٤,٣٣٧	٤٣٠,٥٤٤	٤٣١,٥٩٦	٤٣١,٦٥٠	٤٢٦,٦٠٥	٣٩٩,٢٠٩	٣٧٠,٢٦٦	٣٢٧,٠٦٣	٣٠,٣٠٤٤	لغير الحكومة
(١,٨)	(٢,٩)	(٤,١)	(٥,٧)	(٦,٩)	(٧,٨)	(١٣,٢)	(٧,٩)	(٥,٩)	
٣٠٩,٥٧٣	٣٠٤,٤٧٧	٣٠١,٦٣٣	٢٩٩,١١٥	٢٩٨,٢٦٤	٢٨٢,٢٤٦	٢٥٧,٤٦٧	٢٣٧,٥٧٥	٢٢٧,٦٤١	بالعملة المحلية
١٢٤,٧٦٤	١٢٥,٨١٧	١٢٩,٩٦٣	١٣٢,٥٣٥	١٢٨,٣٤١	١١٦,٩٦٣	١١٢,٧٩٩	٨٩,٣٠٦	٧٥,٤٠٣	بالعملة الأجنبية
ملاحظات (نسبة مئوية):									
٨٤,٧	٨٤,٥	٨٤,٢	٨٤,٧	٨٥,٢	٨٥,٢	٨٥,٦	٨٥,٦	٨٣,٤	التسهيلات الائتمانية الممنوحة الى القطاع الخاص ^٣ الى جملة التسهيلات
٥١,٢	٥١,٧	٥٢,١	٥١,٩	٥٤,٢	٥٥,٦	٥٥,٤	٥٦,٣	٦١,٩	القروض الى الودائع للقطاع غير الحكومي ^٤
٣٣,٩	٣٤,١	٣٥,٣	٣٢,٤	٣٤,٩	٣٠,٠	٣٥,٥	٣٤,٧	٢٥,٦	القروض الى الودائع للقطاع الحكومي
٣٠,٩	٣١,٤	٣٢,٣	٣٢,٤	٣٢,٧	٣١,٣	٣٣,٤	٢٩,٧	٢٦,٣	التسهيلات الائتمانية بالعملة الأجنبية الى جملة التسهيلات
٥٤,٣	٥٤,٦	٥٥,١	٥١,١	٦٠,٩	٥٧,٩	٦٨,٩	٥٩,٦	٤٦,٣	التسهيلات الائتمانية بالعملة الأجنبية للقطاع الحكومي الى جملة التسهيلات الممنوحة للقطاع الحكومي
٢٨,٧	٢٩,٢	٣٠,١	٣٠,٧	٣٠,١	٢٩,٣	٣٠,٥	٢٧,٣	٢٤,٩	التسهيلات الائتمانية بالعملة الأجنبية للقطاع غير الحكومي الى جملة التسهيلات الممنوحة للقطاع غير الحكومي

المصدر : البنك المركزى المصرى.

* مبدئى.

(معدل النمو عن الفترة المقابلة فى العام السابق.

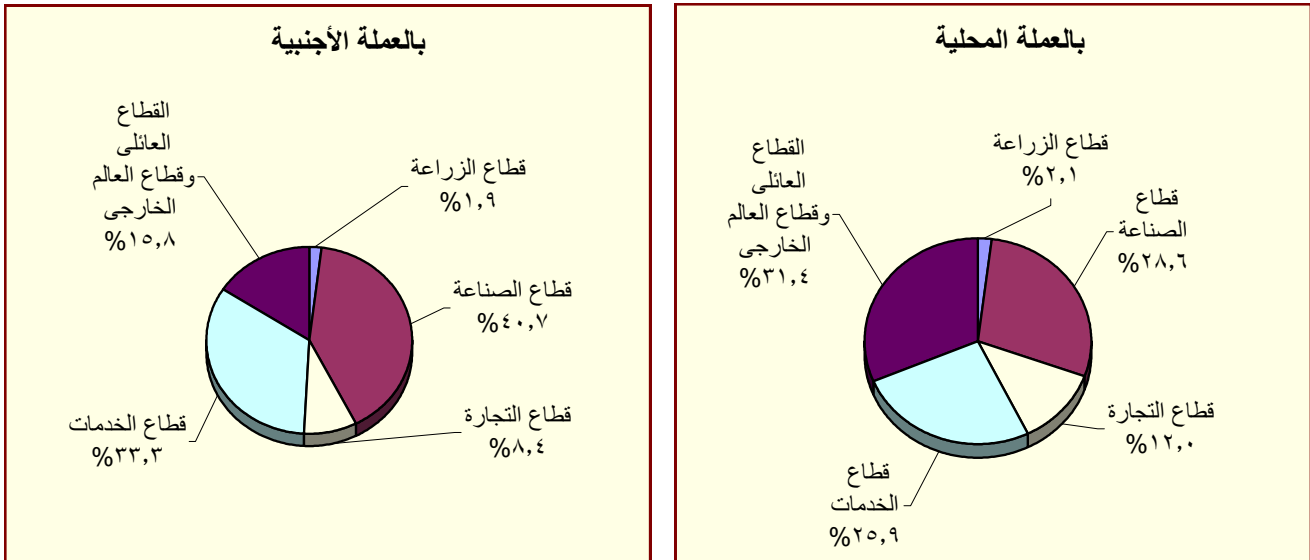
١/ لا يتضمن التسهيلات الائتمانية المقدمة من قبل البنك المركزى المصرى.

٢/ يشمل الجهاز الإدارى والهيئات الخدمية والمحليات والهيئات الاقتصادية.

٣/ يشمل كل من قطاع الأعمال الخاص والقطاع العائلى و قطاع العالم الخارجى (غير المقيمين).

٤/ يشمل قطاع الاعمال العام، قطاع الأعمال الخاص والقطاع العائلى و قطاع العالم الخارجى (غير المقيمين).

شكل (١٨) : توزيع التسهيلات الائتمانية الممنوحة للجهات غير الحكومية بحسب القطاعات (يونيو ٢٠١١)



المصدر : البنك المركزى المصرى.

جدول (٢٩) : هيكل أسعار الفائدة المحلية

متوسط سنوي	سعر خصم البنك المركزي ^{١/}	متوسط سعر الفائدة على القروض (سنة فأقل) ^{٢/}	متوسط سعر الفائدة على الودائع ٣ أشهر ^{٢/}	سعر العائد على أذون خزائنة ٩١ يوم	سعر العائد على شهادات الإستثمار ^{٣/ ١/}	سعر العائد على ودائع صندوق توفير البريد ^{١/}
٢٠٠٣/٢٠٠٢	١٠,٠٠٠	١٣,٧٠	٨,٦٩	٨,٣١	١٠,٥٠	١٠,٥٠
٢٠٠٤/٢٠٠٣	١٠,٠٠٠	١٣,٤٠	٧,٩٦	٨,٤١/	١٠,٥٠	١٠,٥٠
٢٠٠٥/٢٠٠٤	١٠,٠٠٠	١٣,٣٩	٧,٦٦	١٠,١٢	١٠,٥٠	١٠,٥٠
٢٠٠٦/٢٠٠٥	٩,٠٠٠	١٢,٧١	٦,٥٣	٨,٨٢	٩,٥٠	٩,٥٠
٢٠٠٧/٢٠٠٦	٩,٠٠٠	١٢,٦٤	٦,٠١	٨,٦٥	١٠,٠٠٠	٩,٥٠
٢٠٠٨/٢٠٠٧	١٠,٠٠٠	١٢,٢٢	٦,٠٩	٦,٩٧	١٠,٠٠٠	٩,٥٠
٢٠٠٩/٢٠٠٨	٩,٠٠٠	١٢,٣٩	٧,٠٣	١١,٣٢	١٠,٠٠٠	٩,٢٧
٢٠٠٩/٢٠١٠	٨,٥٠٠	١١,٣٥	٥,٩٧	٩,٨٦	٩,٥٨	٩,٠٠٠
٢٠١٠/٢٠١١	٨,٥٠٠	١٠,٨٤	٦,٥٢	١٠,٢٠	٩,٥٠	٩,٠٠٠
متوسط شهري						
يوليو-١٠	٨,٥٠٠	١١,١٠	٦,٣٠	١٠,١٦	٩,٥٠	٩,٠٠٠
اغسطس-١٠	٨,٥٠٠	١٠,٩٠	٦,٣٠	٩,٧٢	٩,٥٠	٩,٠٠٠
سبتمبر-١٠	٨,٥٠٠	١٠,٩٠	٦,٤٠	٩,٥٦	٩,٥٠	٩,٠٠٠
أكتوبر-١٠	٨,٥٠٠	١١,٠٠	٦,٦٠	٩,٠٦	٩,٥٠	٩,٠٠٠
نوفمبر-١٠	٨,٥٠٠	١٠,٩٠	٦,٦٠	٨,٩٣	٩,٥٠	٩,٠٠٠
ديسمبر-١٠	٨,٥٠٠	١٠,٧٠	٦,٦٠	٩,٠٦	٩,٥٠	٩,٠٠٠
يناير-١١	٨,٥٠٠	١٠,٧٠	٦,٥٠	٩,٤٩	٩,٥٠	٩,٠٠٠
فبراير-١١	٨,٥٠٠	١٠,٦٠	٦,٥٠	١٠,٥٩	٩,٥٠	٩,٠٠٠
مارس-١١	٨,٥٠٠	١٠,٧٠	٦,٥٠	١١,٣٢	٩,٥٠	٩,٠٠٠
أبريل-١١	٨,٥٠٠	١٠,٨٠	٦,٦٠	١١,١٨	٩,٥٠	٩,٠٠٠
مايو-١١	٨,٥٠٠	١٠,٨٠	٦,٧٠	١١,٥٦	٩,٥٠	٩,٠٠٠
يونيو-١١	٨,٥٠٠	١١,٠٠	٦,٦٠	١١,٧٢	٩,٥٠	٩,٠٠٠
يوليو-١١	٨,٥٠٠	--	--	١١,٩١	٩,٥٠	٩,٠٠٠

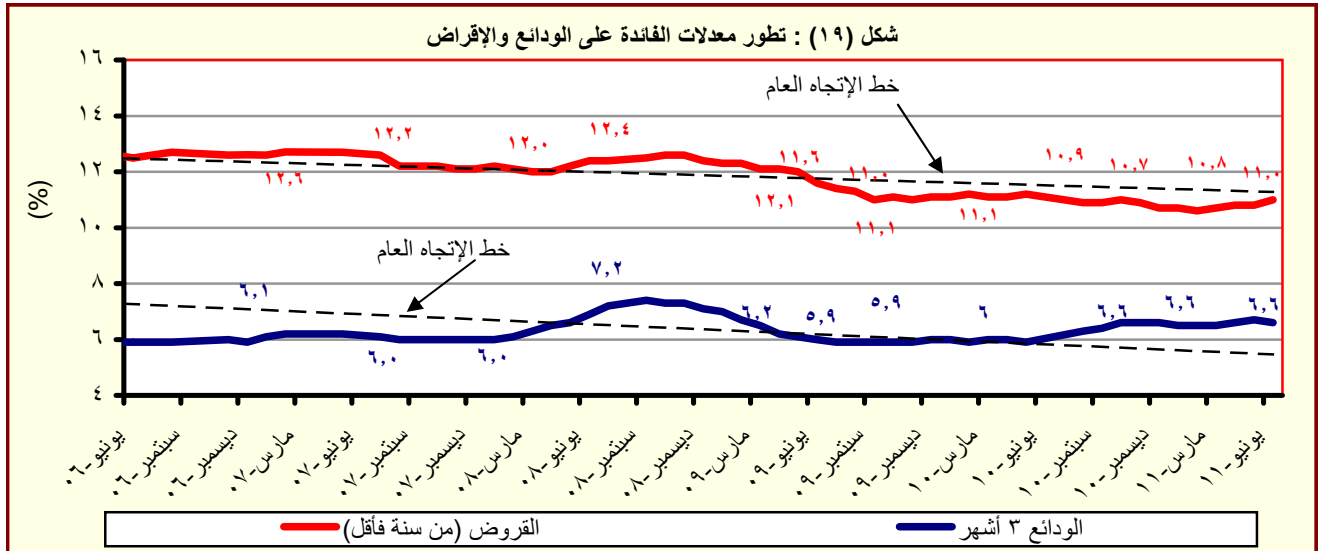
المصدر : البنك المركزي المصري.

-- بيان غير متاح.

١/ أسعار نهاية الفترة.

٢/ بدءاً من سبتمبر ٢٠٠٥، تعكس البيانات المتوسط المرجح لسعر الفائدة الشهري لمجموعة من البنوك تمثل نحو ٨٠% من تعاملات الجهاز المصرفي. وقبل هذا التاريخ، تعكس البيانات متوسط بسيط لأسعار الفائدة الأسبوعية لأغلبية البنوك.

٣/ فائدة بسيطة.



المصدر : البنك المركزي المصري.

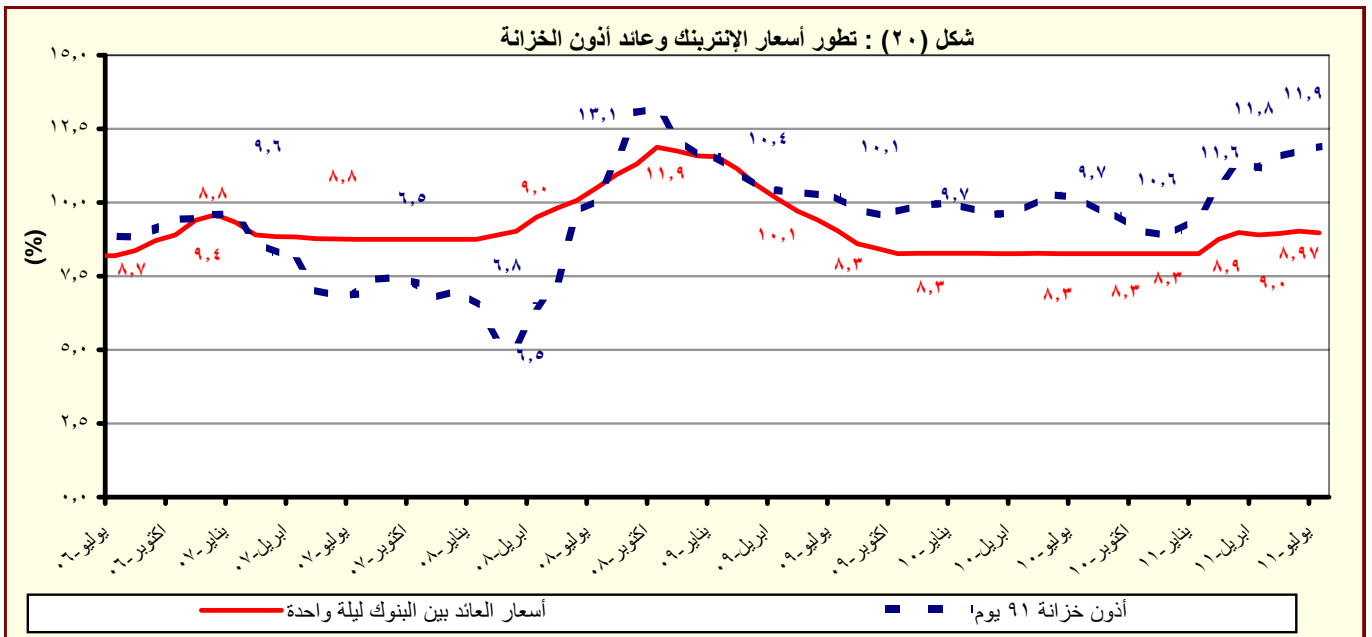
جدول (٣٠) : متوسط أسعار عائد المعاملات بين البنوك (الإنترنت)^١

متوسط سنوي	ليلة واحدة	أسبوع	شهر	أكثر من شهر
٢٠٠٣	٨,٤	٩,٤	٩,٧	٩,٩
٢٠٠٤	٨,٢	٩,٨	١٠,٧	١٠,٣
٢٠٠٥	٩,٥	١٠,١	١٠,٤	١٠,٧
٢٠٠٦	٨,٦	٨,٨	٨,٨	٨,٨
٢٠٠٧	٨,٨	٨,٩	٩,٠	٩,١
٢٠٠٨	١٠,٣	١٠,٣	١٠,٢	١٠,٣
٢٠٠٩	٩,٥	٩,٥	٩,١	٩,٦
٢٠١٠	٨,٣	٨,٣	٨,٣	٨,٤
متوسط شهري				
يوليو-١٠	٨,٢٧	٨,٢٨	--	٨,٣٥
اغسطس-١٠	٨,٢٦	٨,٢٨	--	--
سبتمبر-١٠	٨,٢٦	٨,٢٧	٨,٢٥	--
اكتوبر-١٠	٨,٢٦	٨,٢٦	٨,٢٩	--
نوفمبر-١٠	٨,٢٦	٨,٢٦	--	٨,٤٠
ديسمبر-١٠	٨,٢٦	٨,٢٧	--	٨,٣٦
يناير-١١	٨,٢٦	٨,٢٧	٨,٥٠	٨,٢٧
فبراير-١١	٨,٧٤	٨,٨٦	--	--
مارس-١١	٨,٩٨	٩,١٦	--	٩,٦٠
ابريل-١١	٨,٩٠	٩,٠٤	--	٩,٦٠
مايو-١١	٨,٩٥	٩,١٠	٩,٥٠	٩,٥٠
يونيو-١١	٩,٠٢	٩,١٢	٩,٥٥	٩,٥٠
يوليو-١١	٨,٩٧	٩,١٣	٩,٥٦	٩,٥٩

المصدر : البنك المركزي المصري.

-- بيان غير متاح

١/ تم استخدام بيانات متوسط أسعار العائد بين البنوك (الإنترنت) بدلاً من متوسط تكلفة الإقراض بين البنوك (كايور) بدءاً من مارس ٢٠٠٣. وتعد أسعار العائد بين البنوك مقياساً أفضل لتطورات السوق لتغطيتها الأوسع لمعاملات البنوك التجارية، والمتخصصة، وبنوك الإستثمار.



المصدر : البنك المركزي المصري.