

القسم الأول: نظرة عامة على الأداء الإقتصادي والمالي (تابع)

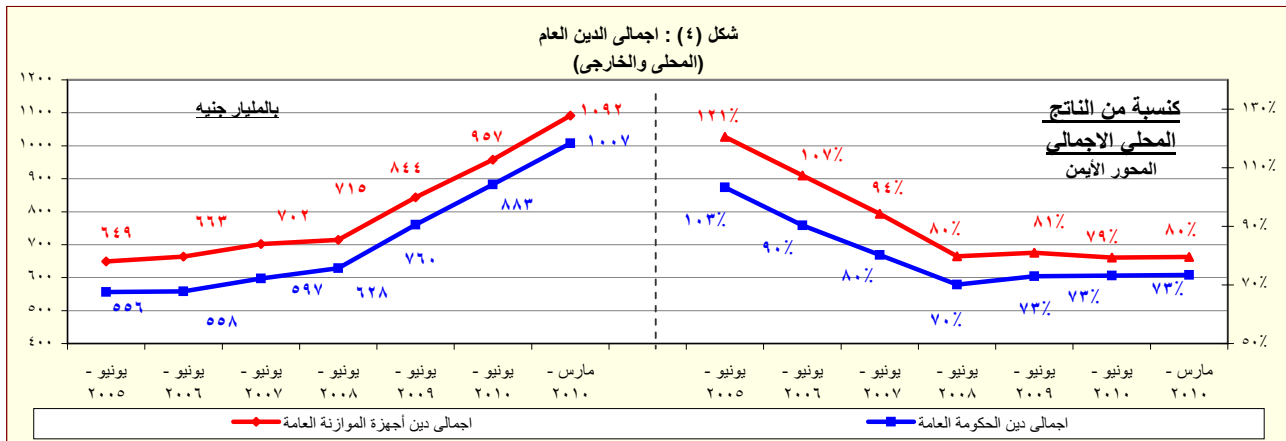
بيان ربع سنوي				بيان سنوي			
مارس-٢٠١١*	ديسمبر-٢٠١٠	سبتمبر-٢٠١٠	مارس-٢٠١٠	يونيو-٢٠١٠*	يونيو-٢٠٠٩	يونيو-٢٠٠٨	يونيو-٢٠٠٧
١- ملخص الدين العام المحلي							
(بالمليون جنيه، رصيد نهاية الفترة) ^{١/}							
١- إجمالي الدين المحلي لأجهزة الموازنة العامة ^{٢/}							
٩٣٢.٦٢٦	٨٨٩.١٥٤	٨٦٣.٧٩٢	٨١٠.٠٣٦	٨٠٨.٣٨٤	٦٩٩.٦٦٧	٥٩٩.٦٠٣	٥٩١.٠٠١
(١٥.١)	(١٤.٤)	(١٤.٩)	(١٧.٨)	(١٥.٥)	(١٦.٧)	(١٥.٥)	(٦.٥)
١٥٣.٧٤٣	١٥٠.٢٨٦	١٤٥.٠١٣	١٤٢.٧٨٧	١٤٤.٥٦٦	١٣٧.٣٤١	١٢٠.٩٠٤	١١٢.٨٢٩
(٧.٧)	(٥.٣)	(٣.٧)	(٦.١)	(٥.٣)	(١٣.٦)	(٧.٢)	(٢.٦)
٧٧٨.٨٨٣	٧٣٨.٨٦٨	٧١٨.٧٧٩	٦٦٧.٢٤٩	٦٦٣.٨١٨	٥٦٢.٣٢٦	٤٧٨.٦٩٩	٤٧٨.١٧٢
(١٦.٧)	(١٦.٤)	(١٧.٥)	(٢٠.٦)	(١٨.٠)	(١٧.٥)	(١٠.١)	(٧.٥)
٨٤٧.٩٢١	٨٠٦.١٠٦	٧٨٠.٦٢١	٧٢٥.٩٩٥	٧٣٣.٣٨٧	٦١٥.٨٤٩	٥١٢.٩٨٢	٤٨٦.٢٤١
(١٦.٨)	(١٥.٩)	(١٧.٣)	(٢١.٧)	(١٩.١)	(٢٠.١)	(٥.٥)	(٨.٢)
١٦٤.٢٦١	١٦٢.٥٩٥	١٥٩.٠٣٠	١٥٣.٨٣٧	١٥٨.٥٣١	١٤٨.٨١١	١٣١.٠٤٣	١١٦.٩٦٤
(٦.٨)	(٢.٢)	(٤.٩)	(٥.٩)	(٦.٥)	(١٣.٦)	(١٢.٠)	(-٠.٢)
٦٨٣.٦٦٠	٦٤٣.٥١١	٦٢١.٥٩١	٥٧٢.١٥٨	٥٧٤.٨٥٦	٤٦٧.٠٣٨	٣٨١.٩٣٩	٣٦٩.٢٧٧
(١٩.٥)	(١٩.٩)	(٢٠.٩)	(٢٦.٨)	(٢٣.١)	(٢٢.٣)	(٣.٤)	(١١.٢)
٨٩٠.٦٨٢	٨٤٧.٠٣١	٨١٦.٧٧٣	٧٥٤.٧٤٧	٧٦٩.٧٨٣	٦٤٣.٦٢٨	٥٣٧.٥٣٣	٤٩٣.٨٧٩
(١٨.٠)	(١٦.٩)	(١٨.٣)	(٢١.٠)	(١٩.٦)	(١٩.٧)	(٨.٨)	(٥.٠)
١٨٦.١٠٨	١٨٠.١٤٩	١٧٣.٣٣٥	١٧٢.٤٩٠	١٧٠.١٧١	١٦٧.٧٣٣	١٥٠.٥٠١	١٣٠.٦٠٥
(٧.٩)	(٢.٨)	(٥.٠)	(٦.٧)	(١.٥)	(١١.٤)	(١٥.٢)	(-٤.٩)
٧٠٤.٥٧٤	٦٦٦.٨٨٢	٦٤٣.٤٣٨	٥٨٢.٢٥٧	٥٩٩.٦١٢	٤٧٥.٨٩٥	٣٨٧.٠٣٢	٣٦٣.٢٧٤
(٢١.٠)	(٢١.٥)	(٢٢.٥)	(٢٦.١)	(٢٦.٠)	(٢٣.٠)	(٦.٥)	(٩.١)
٣٤.٨٤١	٣٤.٩٩٣	٣٤.٧٠٠	٣٢.٢٧٧	٣٣.٦٩٤	٣١.٥٣١	٣٣.٨٩٣	٢٩.٨٩٨
٢٦.٧٥٥	٢٦.٨٣٥	٢٦.٩٤٣	٢٤.٩٨١	٢٦.٢٤٩	٢٥.٨١٨	٢١.٦٤١	١٩.٤٩٢
٨.٠٨٧	٨.١٥٨	٧.٧٥٧	٧.٢٩٦	٧.٤٤٥	٥.٧١٣	١٢.٢٥٢	١٠.٤٠٦
٩١.٦٤٧	٤٦.٣٥٥	٢٧.٥٢٩	٧٣.٩٧٤	٩٨.٨٥٦	٧١.١٢٣	٦٠.٠٠٤	٥٤.٧٢٥
٨٠.٦٥٩	٤٠.٢١٥	٢٢.٩٨٢	٦٣.٧٦٣	٨٧.٥٦٠	٥٩.٥٧٧	٥٢.٤٣٥	٤٧.٦٣٩
١٠.٩٨٨	٦.١٤٠	٤.٥٤٧	١٠.٢١٠	١١.٢٩٦	١١.٥٤٦	٧.٥٦٩	٧.٠٨٦
٢- إجمالي الدين المحلي للحكومة العامة ^{٣/}							
ودائع أجهزة الموازنة العامة							
صافي الدين المحلي لأجهزة الموازنة العامة							
٢- إجمالي الدين المحلي للحكومة العامة ^{٣/}							
ودائع الحكومة العامة							
صافي الدين المحلي للحكومة العامة							
٣- إجمالي الدين العام المحلي ^{٤/}							
الودائع ^{٥/}							
صافي الدين العام المحلي							
٢- إجمالي الدين الخارجي							
(مليون دولار، رصيد نهاية الفترة)							
إجمالي الدين الخارجي الحكومي							
إجمالي الدين الخارجي الغير حكومي							
٣- خدمة الدين الحكومي ^{٦/}							
(مليون جنيه، تدفقات)							
إجمالي خدمة الدين							
خدمة الدين المحلي							
خدمة الدين الخارجي							
ملاحظات (نسبة إلى الناتج المحلي الإجمالي) ^{٧/}							
إجمالي الدين المحلي لأجهزة الموازنة العامة							
صافي الدين المحلي لأجهزة الموازنة العامة							
إجمالي الدين المحلي للحكومة العامة							
صافي الدين المحلي للحكومة العامة							
إجمالي الدين العام المحلي							
صافي الدين العام المحلي							
إجمالي الدين الخارجي							
الدين الخارجي الحكومي							

المصدر: وزارة المالية و البنك المركزي المصري.

() معدل النمو عن العام السابق.

* بيان مبدئي، خاضع للمراجعة.

- ١/ تعكس البيانات رصيد الدين المحلي لثلاث مستويات تجميعية هي: الدين المحلي لأجهزة الموازنة العامة، الدين المحلي للمجموع للحكومة العامة، و الدين العام المحلي المجمع. يشمل الدين المحلي لأجهزة الموازنة العامة أرصدة الدين المستفحة على وحدات الجهاز الإداري، وحدات الإدارة المحلية، و الهيئات الخدمية. ويتضمن الدين المحلي للحكومة العامة أرصدة الدين المجمع المستحق على أجهزة الموازنة العامة للدولة و بنك الإستثمار القومي و صناديق التأمين الإجتماعي. أما عن الدين العام المحلي فيشمل أرصدة الدين المحلي المجمع لكل من الحكومة العامة و الهيئات الاقتصادية.
- ٢/ يمثل المديونية المستفحة على أجهزة الموازنة العامة (وحدات الجهاز الإداري، وحدات الإدارة المحلية، و الهيئات الخدمية).
- ٣/ يمثل رصيد الدين المجمع المستحق على أجهزة الموازنة العامة للدولة و بنك الإستثمار القومي و صناديق التأمين الإجتماعي بعد إستبعاد المديونيات و العلاقات الداخلية فيما بين القطاعات الثلاثة و التي تتمثل في إقتراض أجهزة الموازنة العامة من بنك الإستثمار القومي، سندات وزارة المالية لدى صناديق التأمين الإجتماعي و بنك الإستثمار القومي، سندات صناديق التأمين الإجتماعي و أخيراً إقتراض بنك الإستثمار القومي من صناديق التأمين الإجتماعي.
- ٤/ يمثل رصيد الدين المجمع المستحق على الحكومة العامة و الهيئات الاقتصادية بعد إستبعاد إقتراض الهيئات الاقتصادية من بنك الإستثمار القومي، وإقتراض أجهزة الموازنة من الهيئات الاقتصادية.
- ٥/ ودائع الحكومة العامة و الهيئات الاقتصادية بعد إستبعاد ودائع صناديق التأمين الإجتماعي وإقتراض قطاع الموازنة من الهيئات الاقتصادية.
- ٦/ طبقاً لتصنيف و منهجية البنك المركزي المصري، و الذي يقوم بشطب مديونيات نادي باريس المباشرة و غير المباشرة المستفحة على الجهات الحكومية طبقاً لإعادة الجدولة إلى العالم الخارجي، في حين تقوم الجهات الحكومية بشطب هذه المديونيات من سجلاتها فور سداد المقتبل المحلي إلى البنك المركزي طبقاً لجدول السداد الأصلي (والذي يسبق تواريخ إعادة الجدولة)
- ٧/ البيان الربع سنوي لخدمة الدين الحكومي يعكس التدفقات التراكمية لخدمة الدين منذ بداية العام المالي .
- ٨/ قامت وزارة التنمية الاقتصادية بتقدير قيمة الناتج المحلي الإجمالي لعام ٢٠١٢/٢٠١١ بنحو ١٥٧٠ مليار جنيه ، مقارنة بناتج محلي إجمالي معدل قدره ١٣٧٣ مليار جنيه كمتوقع لعام ٢٠١٠/٢٠١١.



المصدر: وزارة المالية - البنك المركزي المصري.