

جدول (11) القطاع الحكومي : ملخص المعاملات الرئيسية للموازنة العامة 2011/2010

(مليون جنيه)

الموازنة							فعليات			
٢٠١١/٢٠١٠	٢٠١٠/٢٠٠٩	*٢٠١٠/٢٠٠٩	٢٠٠٩/٢٠٠٨	٢٠٠٨/٢٠٠٧	٢٠٠٧/٢٠٠٦	٢٠٠٦/٢٠٠٥	٢٠١٢/٢٠١١			
يوليو-مايو	يوليو-مايو	ختامى مبدئى								
٢٠٠,٧٨٣	١٩٣,٠٤٤	٢٦٨,١١٤	٢٨٢,٥٠٥	٢٢١,٤٠٤	١٨٠,٢١٥	١٥١,٢٦٦	٣٤٩,٦٤٧	إجمالي الإيرادات		
١٥١,٢٥٩	١٣٥,٠٠٦	١٧٠,٤٩٤	١٦٣,٢٢٢	١٣٧,١٩٥	١١٤,٣٢٦	٩٧,٧٧٨	٢٣٢,٢٣٢	الإيرادات الضريبية		
٦٥,٦٢٨	٥٥,٥٤٥	٧٦,٦١٨	٨٠,٢٥٥	٦٧,٠٥٩	٥٨,٥٣٥	٤٨,٢٦٨	١١٠,٣٢٢	الضريبة على الدخل		
٨,٢٩١	٧,٢٨٦	٨,٧٧٠	٢,٧٦٣	٢,٠٥٢	١,٧٨٨	١,٢١٤	١٥,٠٣٠	الضرائب على الممتلكات		
٦٣,٤٢٧	٥٧,٦١٨	٦٧,٠٩٥	٦٢,٦٥٠	٤٩,٧٤٧	٣٩,٤٣٦	٣٤,٦٩٩	٨٥,٢٤٥	الضرائب على السلع والخدمات		
١١,٨٢٩	١٢,٣٠٦	١٤,٧٠٢	١٤,٠٩١	١٤,٠٢٠	١٠,٣٧٠	٩,٦٥٤	١٨,٠٠٢	الضرائب على التجارة الدولية (الجمارك)		
٢,٠٨٤	٢,٢٥٢	٣,٣٠٩	٣,٤٦٤	٤,٣١٧	٤,١٩٨	٣,٩٤٤	٣,٦٣٣	ضرائب أخرى		
٤٩,٥٢٥	٥٨,٠٣٨	٩٧,٦٢١	١١٩,٢٨٣	٨٤,٢٠٩	٦٥,٨٨٩	٥٣,٤٨٨	١١٧,٤١٥	الإيرادات غير الضريبية		
١,٢٩٥	٢,٥٠٨	٤,٣٣٣	٧,٩٨٤	١,٤٦٣	٣,٨٨٦	٢,٣٧٩	٩,٩٧٤	المنح		
٦٢٤	٢,٢٦١	٣,٤٩٧	٧,٥٣٥	١,١٥٥	٣,٣٩٨	١,٧٥٥	٧,٠٢٢	من حكومات أجنبية		
٢٣٦	١٣٨	٣٣٢	١٤٨	١٠٩	٢٨٩	٣٦٢	٤١٢	من منظمات دولية		
٤٣٥	١٠٩	٥٠٣	٣٠١	١٩٨	٢٠٠	٢٦٣	٢,٥٣٩	من جهات حكومية		
٤٨,٢٣٠	٥٥,٥٣٠	٩٣,٢٨٨	١١١,٢٩٩	٨٢,٧٤٦	٦٢,٥٠٣	٥١,١٠٨	١٠٧,٤٤١	إيرادات أخرى		
٣٢,٠٩٧	٣٧,٩٨٨	٥٤,٥٧١	٥٣,٣٩٥	٥٢,٤٥٥	٤٥,١١٠	٣٦,٣٧٣	٧٠,٠٧١	عوائد الملكية		
٩,٨٦٤	١٠,٧٨٦	١٧,٢١٢	١٦,٢١٦	١٢,٠٣٧	٩,٧٧٤	٧,٨٧٩	١٦,٣٩٦	حصيلة بيع السلع والخدمات		
٢١٩	١٣٩	٤٢١	٥٦٦	٢٤٧	٢٣٧	٢٠٦	٦٣٠	تعويضات و غرامات		
٢٥٠	٢٣٠	٦٨٤	٥١٤	٥٥٧	٤٦٢	١,٤٠٨	٧٨	تحويلات اختيارية		
٥,٨٠١	٦,٣٨٧	٢,٠٤٠٠	٤,٠٦٠٨	١٧,٤٥٠	٦,٤١٩	٥,٢٤٤	٢٠,٢٦٧	أخرى		
٣١٥,٠٩٧	٢٧٩,٦٧٩	٣٦٥,٩٨٧	٣٥١,٥٠٠	٢٨٢,٢٩٠	٢٢٢,٠٢٩	٢٠٧,٨١٠	٤٩٠,٥٩٠	إجمالي المصروفات		
٧٩,٨٥٧	٧٠,١٧٧	٨٥,٣٦٩	٧٦,١٤٧	٦٢,٨٣٩	٥٢,١٥٣	٤٦,٧١٩	١١٧,٤٩٧	الأجور وتعويضات العاملين		
١٧,٠٥٧	١٩,٥٢٧	٢٨,٠٥٩	٢٥,٠٧٢	١٨,٤٧٠	١٧,٠٢٨	١٤,٤٢٩	٣٠,٢٥٥	شراء السلع والخدمات		
٧٢,٧٠١	٦٣,٠١٣	٧٢,٣٣٣	٥٢,٨١٠	٥٠,٥٢٨	٤٧,٧٠٠	٣٦,٨١٤	١٠٦,٣٠٠	الفوائد		
٨٩,٦٩٣	٦٥,٩٧٤	١٠٢,٩٧٤	١٢٧,٠٣٣	٩٢,٣٧١	٥٨,٤٤٢	٦٨,٨٩٧	١٥٧,٧٥٤	الدعم والمنح والمزايا الاجتماعية		
٢٦,٧٩٠	٢٤,٩٦٩	٢٨,٩٠١	٢٧,٠٠٧	٢٣,٨٩٢	٢١,٢٠٨	١٩,٧٣٩	٣١,٦٢٢	المصروفات الأخرى		
٢٨,٩٩٩	٣٦,٠٢٠	٤٨,٣٥٠	٤٣,٤٣٠	٣٤,١٩١	٢٥,٤٩٨	٢١,٢١٢	٤٧,١٦١	شراء أصول غير مالية (الاستثمارات)		
١١٤,٣١٤	٨٦,٦٣٥	٩٧,٨٧٢	٦٨,٩٩٥	٦٠,٨٨٦	٤١,٨١٥	٥٦,٥٤٤	١٤٠,٩٤٣	العجز النقدي <sup>١</sup>		
١,٧١١-	١٦٩	١٦٦	٢,٨٣١	٢٣٦	١٢,٨٨٣	٦,١٦٠-	٦,٦٦٣-	صافي حيازة الأصول المالية		
١١٢,٦٠٣	٨٦,٨٠٤	٩٨,٠٣٨	٧١,٨٢٦	٦١,١٢٢	٥٤,٦٩٧	٥٠,٣٨٥	١٣٤,٢٨٠	العجز الكلى		
<b>ملاحظات</b>										
٨,٢	٧,٢	٨,١	٦,٩	٦,٨	٧,٣	٨,٢	٨,٦	العجز الكلى/ الناتج المحلى الإجمالى (%) <sup>١</sup>		
٢,٩	٢,٠	٢,١	١,٨	١,٢	٠,٩	٢,٢	١,٨	العجز الأولي/ الناتج المحلى الإجمالى (%) <sup>٢</sup>		
١٤,٦	١٦,٠	٢٢,٢	٢٧,١	٢٤,٧	٢٤,٢	٢٤,٥	٢٢,٣	الإيرادات/ الناتج المحلى الإجمالى (%) <sup>٣</sup>		
٢٢,٩	٢٣,٢	٣٠,٣	٣٣,٧	٣١,٥	٢٩,٨	٣٣,٦	٣١,٢	المصروفات/ الناتج المحلى الإجمالى (%) <sup>٤</sup>		

المصدر: وزارة المالية.

\* بيان مبدئى تحت المراجعة.

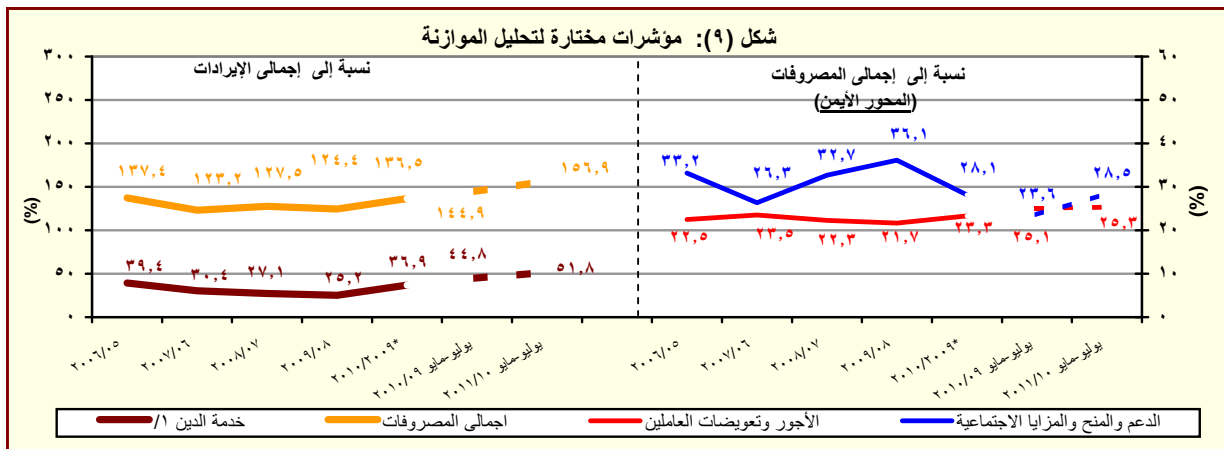
١/ يشمل قطاع موازنة الجهاز الإدارى والمحليات، والهيئات الخدمية العامة. جدير بالذكر أن البيانات التقديرية الأولية لأداء الموازنة العامة للدولة فى العام المالى ٢٠١١/٢٠١٠ لا تزال فى طور الإعداد وسوف يتم نشرها عند الانتهاء منها.

٢/ تم إعادة تويب فعليات الموازنة العامة لتتفق مع معايير صندوق النقد الدولى والمعروفة بـ ٢٠٠١ GFS (على أساس نقدي).

٣/ تعكس بيانات الموازنة بعد التصديق عليها من قبل المجلس الأعلى للقوات المسلحة.

٤/ العجز الكلى مطروح منه صافي حيازة الأصول المالية.

٥/ قامت وزارة التنمية الاقتصادية بتقدير قيمة الناتج المحلى الإجمالى لعام ٢٠١٢/٢٠١١ بنحو ١٥٧٠ مليار جنيه، مقارنة بناتج محلى إجمالى معدل قدره ١٣٧٣ مليار جنيه كمتوقع لعام ٢٠١١/٢٠١٠.



المصدر: وزارة المالية.

\* بيان مبدئى تحت المراجعة.

١/ تشمل الفوائد والإقساط المدفوعة (بدون متأخرات).

## جدول (١١) القطاع الحكومي : ملخص المعاملات الرئيسية للموازنة العامة <sup>١/</sup> (تابع)

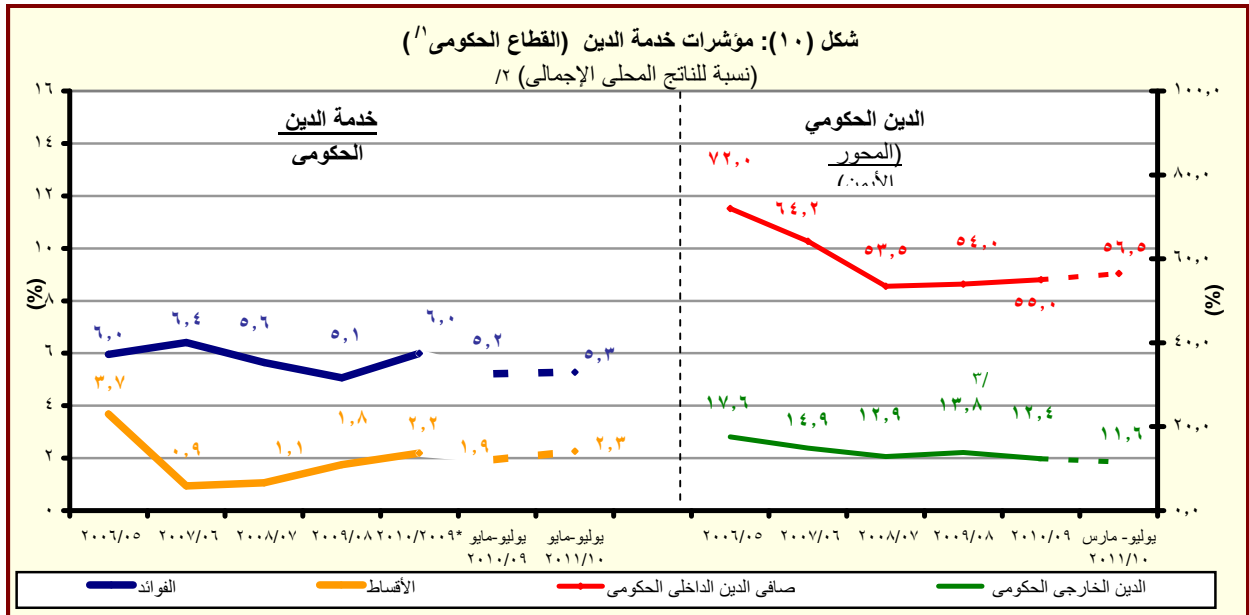
(مليون جنيه)

فعليات						
٢٠١١/٢٠١٠	٢٠١٠/٢٠٠٩ *	٢٠٠٩/٢٠٠٨	٢٠٠٨/٢٠٠٧	٢٠٠٧/٢٠٠٦	٢٠٠٦/٢٠٠٥	
يوليو-مارس						
٩٤,٠٢٠	٩٨,٠٣٨	٧١,٨٢٦	٦١,١٢٢	٥٤,٦٩٧	٥٠,٣٨٥	العجز الكلى
٩٤,٠٢٠	٩٨,٠٣٨	٧١,٨٢٦	٦١,١٢٢	٥٤,٦٩٧	٥٠,٣٨٥	مصادر التمويل
٢٢	٤٢٥	١٨٣	٦٧٣	١٧٢	١٢٦	صافي حصيلة الخصخصة
١١٥,٠٦٥	١٠١,٤٩٢	٨٣,٦٢٧	٥٢٧	٣٣,٢٨٦	٥٤,٣٨١	التمويل المحلى
٢٢,٢٦٣	٦١,٢٢٩	١٥,١٩١-	٣,٧١٤	٥٤,٢١٢	٣٦,٧٥٠	تمويل غير مصرفى
٩٢,٨٠٢	٤٠,٢٦٣	٩٨,٨١٨	٣,١٨٧-	٢٠,٩٢٦-	١٧,٦٣١	تمويل مصرفى
٣,٠١٠	٢,٤٥٨	٢/	١١,٤٣٩	٣,٥٨١	٣,٦٤١	الإقتراض الخارجى
-	-	-	٣٨,٩٧٠	-	-	المستخدم من الحساب المجمد فى اهلاك جزء من سندات البنك المركزى
-	-	٤-	٥٦-	٦٩٣-	١,٧٧٧-	حسابات أخرى مستحقة الدفع
١,٦٥٨	٣٤٧	٦٠٢-	١٤,٧٩١	١٩,٩٢٢	٤٨٩-	أخرى
٣,٩٠٧	١,٣٢٨	٣,٣٦٦	٤,٢٧٦-	٤٣٢-	٣١١-	فروق إعادة التقييم
٢,٥٣٣-	٢٢٧-	١٠,٩١٥-	١,١٤٩-	١,١٦٨-	٧٠٩-	الفرق بين القيمة الحالية والاسمية لأذون الخزانة
٢٧,١٠٩-	٧,٧٨٥-	٢,٠١٧-	٢٠٣	٢٩	٤,٤٧٧-	غير موزع

المصدر: وزارة المالية

\* بيان مبدئى تحت المراجعة جدير بالذكر أن البيانات التقديرية الأولية لأداء الموازنة العامة للدولة فى العام المالى ٢٠١١/٢٠١٠ لا تزال فى طور الإعداد وسوف يتم نشرها عند الإنتهاء منها. /١ تم إعداد البيانات لتتفق مع معايير صندوق النقد الدولى والمعروفة بـ GFS ٢٠٠١ (على أساس نقدى).

/٢ يتضمن الدين الخارجى الحكومى المعاد تبويبه فى ضوء المفاوضات بين وزارة المالية والبنك المركزى والتي أسفرت عن إعادة تبويب الديون المعاد إقراضها ضمن الدين الخارجى للحكومة المركزىة ووحدات الحكم المحلى بدلا من مديونيات "القطاعات الأخرى".



المصدر: وزارة المالية والبنك المركزى المصرى

\* بيان مبدئى تحت المراجعة

/١ يشمل قطاع موازنة الجهاز الإدارى و المحليات، والهيئات الخدمية العامة.

/٢ قامت وزارة التنمية الاقتصادية بتقدير قيمة الناتج المحلى الإجمالى لعام ٢٠١٢/٢٠١١ بنحو ١٥٧٠ مليار جنيه، مقارنة بنتائج محلى إجمالى معدل قدره ١٢٧٣ مليار جنيه كمتوقع لعام ٢٠١١/٢٠١٠.

/٣ قام البنك المركزى المصرى بإعادة تبويب مبلغ ٤,٣ مليار دولار الى المديونية الخارجىة للقطاع الحكومى- دون تأثير على جملة الدين الخارجى- الا ان البنك المركزى لم يظهر هذا التعديل الا اعتباراً من شهر سبتمبر من عام ٢٠٠٨.