

القسم السادس

المؤشرات النقدية

جدول (٢٤)	تطور المؤشرات النقدية الرئيسية	٤٥
جدول (٢٥)	المسح المصرفي لأهم إجماليات السيولة المحلية (الأصول و الإلتزامات المقابلة)	٤٦-٤٧
جدول (٢٦)	نقود الإحتياط و الأصول المقابلة	٤٨
جدول (٢٧)	الودائع لدى البنوك	٤٩
جدول (٢٨)	التسهيلات الائتمانية من البنوك	٥٠
جدول (٢٩)	هيكل أسعار الفائدة المحلية	٥١
جدول (٣٠)	متوسط أسعار عائد المعاملات البنينية بين البنوك (الإنترنتك)	٥٢

جدول (٢٤) : تطور المؤشرات النقدية الرئيسية
(مايو ٢٠١١)

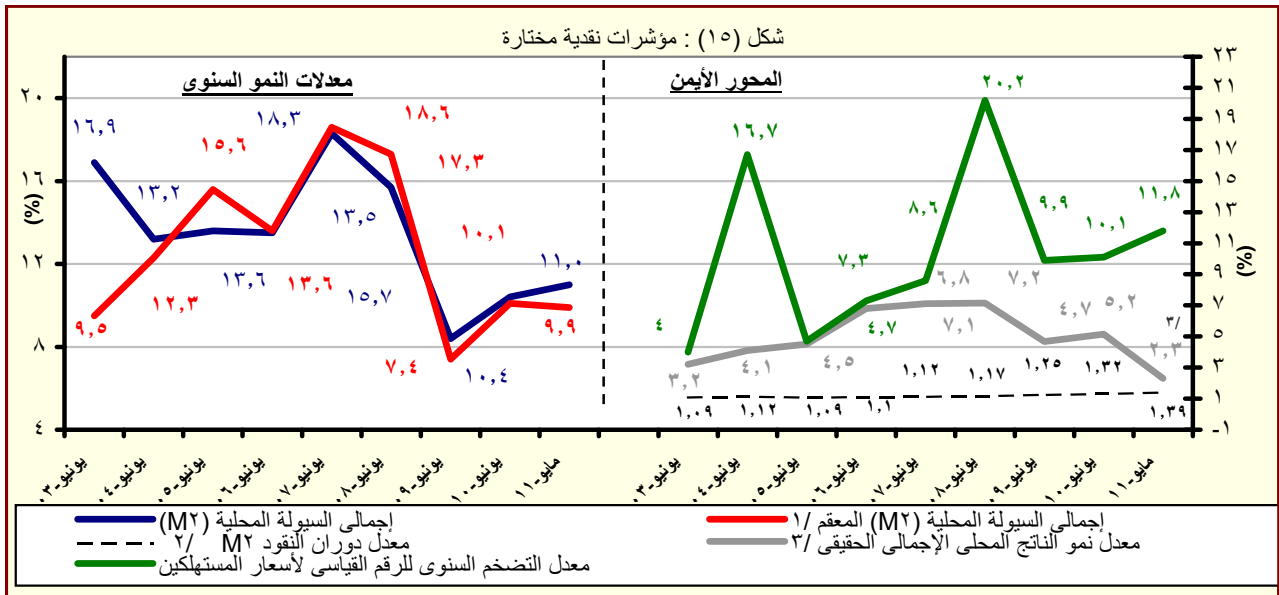
معدل نمو سنوي لمدة عام ^١	معدل تغير سنوي %	معدل نمو ربع سنوي %	معدل نمو شهري %	
٨,٧	-٧,٣	-٧,٦	-١,٠	صافي الأصول الأجنبية (بالجنه المصري)
٤,٠	-٢٠,٣	-١٨,٧	-٣,٠	صافي الأصول الأجنبية لدى البنك المركزي
٤,٦	-١٧,٩	-١٧,٥	-٣,٠	صافي الإحتياطي الدولي لدى البنك المركزي
١٨,٢	٢١,٢	١٥,٣	٢,١	صافي الأصول الأجنبية لدى البنوك ^٢
٣,٧	-١٢,٥	-٨,٥	-٠,٨	صافي الأصول الأجنبية (بالدولار الأمريكي)
-٠,٧	-٢٤,٧	-١٩,٥	-٢,٨	صافي الأصول الأجنبية لدى البنك المركزي
-٠,٢	-٢٢,٤	-١٨,٣	-٢,٨	صافي الإحتياطي الدولي لدى البنك المركزي
١٢,٨	١٤,٥	١٤,٢	٢,٣	صافي الأصول الأجنبية لدى البنوك ^٢
١٣,١	١٩,٠	٤,٦	١,٤	صافي الأصول المحلية
٢٠,٣	٣٧,٤	٨,٢	١,٧	صافي المطلوبات من الحكومة وهيئة السلع التموينية
-٩,٢	-١١,٦	-٠,٦	-١,٨	المطلوبات من قطاع الأعمال العام
٧,٦	٢,٧	٠,٢	-٠,١٢	المطلوبات من قطاع الأعمال الخاص
١١,٧	١١,٠	١,٢	٠,٨	إجمالي السيولة المحلية (M٢)
١٦,٤	١٩,٢	١,٩	٠,٩	المعروض النقدي (M١)
١٠,٣	٨,٥	١,٠	٠,٧	أشبه نقود

المصدر : البنك المركزي المصري.

١/ متوسط معدل النمو السنوي لفترة ١٢ شهر متتالية.

٢/ يتضمن صافي أصول البنوك التجارية، والمتخصصة، وبنوك الإستثمار والأعمال.

شكل (١٥) : مؤشرات نقدية مختارة



المصدر : البنك المركزي المصري.

١/ هذا المفهوم يقوم بتحديد أثر سعر الصرف على المكون الأجنبي في السيولة المحلية وذلك بتطبيق سعر الصرف الساري في الفترة المقابلة على الإجماليات النقدية خلال الفترة محل الدراسة.

٢/ قامت وزارة التنمية الاقتصادية بتقدير قيمة الناتج المحلي الإجمالي لعام ٢٠١١/٢٠١٠ بنحو ١٣٧٨ مليار جنيه، مقارنة بناتج محلي إجمالي محقق قدره ١٢٠٦,٧ مليار جنيه في عام ٢٠١٠/٢٠٠٩.

٣/ معدل النمو الحقيقي للناتج المحلي الإجمالي بسعر السوق . يعكس البيان معدل النمو الحقيقي للفترة يوليو- مارس ٢٠١١/٢٠١٠.

جدول (٢٥) : المسح المصرفي لأهم إجماليات السيولة المحلية
الأصول والالتزامات المقابلة لها لدى الجهاز المصرفي
(مايو ٢٠١١)

(مليون جنيه)

#	١١-مايو-١١*	١١-ابريل-١١	١١-مارس-١١	١١-فبراير-١١	١٠-مايو-١٠	٠٩-مايو-٠٩	٠٨-مايو-٠٨	٠٧-مايو-٠٧	٠٦-مايو-٠٦	
	٢٥٣.٦٤٤	٢٥٦.٢١٢	٢٦٦.٠٣٦	٢٧٤.٥٤٩	٢٧٣.٧٦٣	٢٥٢.٣٥٧	٢٤٥.٤٢٥	٢١٤.٩٧٣	١٣٣.٨٥١	صافى الأصول الأجنبية ^{١/}
	(٧,٣)	(١١,٣)	(٣,٧)	(١,٤)	(٨,٥)	(٢,٨)	(١٤,٢)	(٦,٦)	(٧٧,٠)	
	١٥٠.١٢٢	١٥٤.٨٠٤	١٦٧.٤٤٦	١٨٤.٧٤٠	١٨٨.٣٧٥	١٧١.٢٤١	١١٥.٦٠٨	٩٢.٥٠٥	٥٩.٥٧٢	البنك المركزى (صافى)
	١٥٩.٣١٣	١٦٢.٨٥٢	١٧٥.٤٩٨	١٩٢.٧٨٤	١٩٦.٥٩٨	١٧٢.٧٩٨	١٨٠.٤٦٥	١٥٧.٢٩٦	١٢٩.٠٨٦	أصول أجنبية
	٩.١٩١	٨٠.٤٨	٨٠.٥٢	٨٠.٤٤	٨.٢٢٣	١.٥٥٧	٦٤.٨٥٧	٦٤.٧٩١	٦٩.٥١٤	خصوم أجنبية
	١.٠٣.٥٢٢	١.٠١.٤٠٨	٩٨.٥٩٠	٨٩.٨٠٩	٨٥.٣٨٨	٨١.١١٦	١٢٩.٨١٧	١٢٢.٤٦٨	٧٤.٢٧٩	البنوك (صافى)
	١٤٠.٠٩١	١٣٦.٤٧٢	١٣٦.٤٠٤	١٣٢.٣٣٢	١١٧.٦٢٨	١٠٩.٨٢١	١٥٦.٠٤١	١٤٤.٥٩٥	٩٢.٤١١	أصول أجنبية
	٣٦.٥٦٩	٣٥.٠٦٤	٣٧.٨١٤	٤٢.٥٢٣	٣٢.٢٤٠	٢٨.٧٠٥	٢٦.٢٢٤	٢٢.١٢٧	١٨.١٣٢	خصوم أجنبية
	٧٤٠.٨٠٢	٧٣٠.٥٨٠	٧٢٢.٠٤٠	٧٠٧.٩٩٨	٦٢٢.٢٧٠	٥٧٤.٤٩٠	٥١٦.٧٥٧	٤٣٥.٠٥٠	٤١٧.٣٢٨	صافى الأصول المحلية ومنها :
	(١٩,٠)	(٢١,٥)	(١٨,٠)	(١٧,٠)	(٨,٣)	(١١,٢)	(١٨,٨)	(٤,٢)	(٠,٧)	
	٤٣٤.٦٩٤	٤٢٧.٥٩١	٤١٩.٠٢٤	٤٠١.٩٢٨	٣١٦.٤٥٠	٢٧٦.٤٣٤	٢٠٨.٩٩٦	١٧٥.٤٧٧	١٧٤.٤٢٤	صافى المطلوبات من الحكومة وهينه السلع التمويئية ^{١/}
	٥١٨.٩٩٦	٥١١.٤٦٤	٥٠٤.٧٥٢	٤٨٥.٦٤٦	٣٧٨.٧٤٩	٣٣٩.٤٨٠	٢٥٨.٧٨٤	٢٢٦.٥٤٧	٢٢٩.٣٨٢	بالعملة المحلية
	-٨٤.٣٠٢	-٨٣.٨٧٣	-٨٥.٧٢٧	-٨٣.٧١٨	-٦٢.٢٩٩	-٦٣.٠٤٦	-٤٩.٧٨٨	-٥١.٠٧٠	-٥٤.٩٥٨	بالعملة الأجنبية
	٣٣.٠٨٣	٣٣.٦٨٨	٣٣.٦٦٨	٣٣.٢٩٦	٣٧.٤٣٢	٣١.٩٥٤	٢٦.٨٧٨	٢٥.١٨١	٣٥.٣٢٣	المطلوبات من قطاع الأعمال العام
	٢٤.٨١٢	٢٥.١١٩	٢٤.٩٩١	٢٤.٥١٦	٢٨.٠٥٧	٢٢.٨٥٢	١٩.٥٤٨	١٩.٠٩٧	٢٨.٧٥٨	بالعملة المحلية
	٨.٢٧١	٨.٥٦٩	٨.٦٧٧	٨.٧٨٠	٩.٣٧٥	٩.١٠٢	٧.٣٣٠	٦.٠٨٤	٦.٥٦٥	بالعملة الأجنبية
	٤١٧.٣٣٦	٤١٧.٨٤٧	٤١٧.٧٧٧	٤١٦.٣٧١	٤٠٦.٣٦٥	٣٨٧.٧٣٥	٣٦٢.٩٩٦	٣٢٨.٧١٧	٢٨٧.٥١٥	المطلوبات من قطاع الأعمال الخاص ^{٢/}
	٣١١.٩٠٨	٣٠٨.٥٧١	٣٠٦.٦٤٥	٣٠٤.٢٩٤	٢٩٨.٩٩٧	٢٨٤.٠٦٨	٢٥٩.٥٨٤	٢٤٤.٨٣٠	٢١٧.٤٦٦	بالعملة المحلية
	١٠٥.٤٢٨	١٠٩.٢٧٦	١١١.١٣٢	١١٢.٠٧٧	١٠٧.٣٦٨	١٠٣.٦٦٧	١٠٣.٤١٢	٨٣.٨٨٧	٧٠.٠٤٩	بالعملة الأجنبية
	-١٤٤.٣١١	-١٤٨.٥٤٦	-١٤٨.٤٢٩	-١٤٣.٥٩٧	-١٣٧.٩٧٧	-١٢١.٦٣٣	-٨٢.١١٣	-٩٤.٣٢٥	-٧٩.٩٣٤	صافى البنود الأخرى (الموازنة) ^{٣/ ١/}
	٩٩٤.٤٤٦	٩٨٦.٧٩٢	٩٨٨.٠٧٦	٩٨٢.٥٤٧	٨٩٦.٠٣٣	٨٢٦.٨٤٧	٧٦٢.١٨٢	٦٥٠.٠٢٣	٥٥١.١٧٩	إجمالى السيولة (M٢)
	(١١,٠)	(١٠,٨)	(١١,٢)	(١٢,٢)	(٨,٤)	(٨,٥)	(١٧,٣)	(١٧,٩)	(١٢,٥)	
	٢٤٤.٠٣٩	٢٤١.٨٦٤	٢٤٠.٨١٤	٢٣٩.٤٠١	٢٠٤.٧١٨	١٨٠.١٦٤	١٧٠.٦٢١	١٢٦.٥٩٦	١٠٦.٢٥٦	المعروض النقدى (M٣) ^{٤/}
	(١٩,٢)	(١٧,٧)	(١٩,٣)	(١٩,٩)	(١٣,٦)	(٥,٦)	(٣٤,٨)	(١٩,١)	(٢٠,٣)	
	١٦٧.٤٤٨	١٦٥.٠٠٣	١٦٣.٤٨٩	١٦١.٨١٨	١٣٣.٠٨٢	١١٧.٢٣٨	١٠٤.١٨٩	٨٥.٣٠١	٧٢.٦٧٨	النقد المتداول خارج الجهاز المصرفى
	٧٦.٥٩١	٧٦.٨٦١	٧٧.٣٢٥	٧٧.٥٨٣	٧١.٦٣٦	٦٢.٩٢٦	٦٦.٤٣٢	٤١.٢٩٥	٣٣.٥٧٨	الودائع الجارية بالعملة المحلية
	٧٥٠.٤٠٧	٧٤٤.٩٢٨	٧٤٧.٢٦٢	٧٤٣.١٤٦	٦٩١.٣١٥	٦٤٦.٦٨٣	٥٩١.٥٦١	٥٢٣.٤٢٧	٤٤٤.٩٢٣	أشباه نقود
	(٨,٥)	(٨,٨)	(٨,٩)	(٩,٩)	(٦,٩)	(٩,٣)	(١٣,٠)	(١٧,٦)	(١٠,٧)	
	٥٧١.٩٧٤	٥٦٦.٢٩٠	٥٦٧.٣٩٤	٥٦٨.٥٧٢	٥٣٤.١٢٦	٤٧٥.٧٤٧	٤٣١.١٢٧	٣٦٧.٨٤٧	٣٠٩.٩٦٤	الودائع غير الجارية بالعملة المحلية
	٤٤.١٢٩	٤٤.٦١٣	٤٦.٢٥٧	٤٥.٨٢٩	٣٣.٨٧٠	٣٢.٥٩٣	٢٩.٥٩٢	٢٣.٢٦٦	٢٢.٠٤٢	الودائع الجارية بالعملة الأجنبية
	١٣٤.٣٠٤	١٣٤.٠٢٥	١٣٣.٦١١	١٢٨.٧٤٥	١٢٣.٢١٩	١٣٨.٣٤٣	١٣٠.٨٤٢	١٣٢.٣١٤	١١٢.٩١٧	الودائع غير الجارية بالعملة الأجنبية

المصدر : البنك المركزى المصرى.

() معدل النمو عن الفترة المقابلة فى العام السابق.

* مبدئى.

بيانات معدلة.

١/ تم تفعيل إتفاقية الحساب المجدد بين البنك المركزى ووزارة المالية فى يونيو ٢٠٠٨، مما أدى الى إهلاك جزء من السندات الصادرة عن وزارة المالية لصالح البنك المركزى.

٢/ يشمل المطلوبات من قطاع الأعمال الخاص والقطاع العائلى.

٣/ تشمل حسابات رأس المال ، صافى الأصول والخصوم غير المبوبة ، صافى المديونية والدائنية بين البنوك.

٤/ بخلاف الشيكات و الحوالات تحت التحصيل.

جدول (٢٥) : المسح المصرفي لأهم إجماليات السيولة المحلية (تابع)
(ملاحظات)

(مايو ٢٠١١)

١١-مايو-١١	ابريل-١١	مارس-١١	فبراير-١١	مايو-١٠	مايو-٠٩	مايو-٠٨	مايو-٠٧	مايو-٠٦	
٤٢.٧٤٠	٤٣.٠٨٦	٤٤.٩٥١	٤٦.٦٩٣	٤٨.٨٥٠	٤٤.٩٦٩	٤٥.٩١٦	٣٧.٨١٦	٢٣.٢٥٧	صافي الأصول الأجنبية (مليون دولار) ^٤
٢٥.٢٩٦	٢٦.٠٣٢	٢٨.٢٩٢	٣١.٤١٩	٣٣.٦١٣	٣٠.٥١٤	٢١.٦٢٩	١٦.٢٧٣	١٠.٣٥١	صافي الأصول الأجنبية لدى البنك المركزي
٤٤.٢٨٩	٤٤.٤٣٩	٤٦.٣١١	٤٨.٠٦٢	٥٠.٣١٧	٤٥.٢٤٦	٥٨.٠٥٠	٤٩.٢١٣	٣٥.٣٣٥	صافي الإحتياطيات الدولية
٢٧.٢٢٨	٢٨.٠٢٤	٣٠.١٠٦	٣٣.٣٢١	٣٥.١٠٠	٣١.٢٠٨	٣٤.١٠٢	٢٨.٠٣٦	٢٢.٨٦٠	البنك المركزي (إجمالي)
١٧.٤٤٤	١٧.٠٥٣	١٦.٦٥٨	١٥.٢٧٤	١٥.٢٣٦	١٤.٤٥٤	٢٤.٢٨٧	٢١.٥٤٣	١٢.٩٠٦	البنوك (صافي)
٢٣.٦٠٦	٢٢.٩٥٠	٢٣.٠٤٧	٢٢.٥٠٦	٢٠.٩٨٩	١٩.٥٧٠	٢٩.٠٩٣	٢٥.٤٣٦	١٦.٠٥٧	أصول أجنبية
٦.١٦٢	٥.٨٩٧	٦.٣٨٩	٧.٢٣٢	٥.٧٥٣	٥.١١٥	٤.٩٠٦	٣.٨٩٢	٣.١٥٠	خصوم أجنبية
									نسبة إلى رصيد أول المدة ^٥
-٣.١%	-٢.٩%	-١.٨%	-٠.٩%	٢.٤%	-٦.٧%	٤.٠%	١٤.٦%	١٠.٧%	صافي الأصول الأجنبية
١١.٥%	١٠.٤%	٩.٥%	٨.٠%	٥.٤%	١٤.٥%	١١.٠%	١.٤%	٠.٩%	صافي الأصول المحلية
٣.٣%	٣.٠%	٢.٩%	٢.٨%	٢.٦%	١.٣%	٥.٩%	٣.١%	٣.٤%	المعروض النقدي M١
٥.١%	٤.٥%	٤.٨%	٤.٣%	٥.٢%	٦.٦%	٩.١%	١٢.٩%	٨.٢%	أشباه النقود
١٧.٩	١٨.١	١٨.٢	١٧.٨	١٧.٥	٢٠.٧	٢١.٠	٢٣.٩	٢٤.٥	معدل الدولار في إجمالي السيولة (%) ^٦
٤.٠٢	٤.١٠	٤.٢١	٣.٩٨	٤.٦٦	٤.٨٤	٤.٦٥	٥.٢١	٤.٨٧	المضاعف النقدي (في السيولة) ^٧
١.٣٩	١.٤٠	١.٣٩	١.٤٠	١.٣٥	١.٢٦	١.١٧	١.١٥	١.١٢	معدل دوران النقود (في السيولة) ^٨
١١.٠	١٠.٨	١١.٢	١٢.٢	٨.٤	٨.٥	١٧.٣	١٧.٩	١٢.٥	معدل النمو السنوي لإجمالي السيولة المحلية
٢.٧	٤.٥	٦.٢	٧.٦	٤.٨	٦.٨	١٠.٤	١٤.٣	٦.٩	معدل النمو السنوي في الإقراض لقطاع الأعمال الخاص ^٩
٥.٩٣	٥.٩٥	٥.٩٢	٥.٨٨	٥.٦٠	٥.٦١	٥.٣٥	٥.٦٨	٥.٧٦	سعر صرف الدولار بالجنيه ^{١٠}

المصدر : البنك المركزي المصري.

* ميدنى.

بيانات معدلة.

٤/ صافي الأصول الأجنبية تساوي صافي الأصول الأجنبية لدى البنك المركزي بالإضافة إلى البنوك (صافي).

٥/ تعكس الزيادة السنوية في قيمة الإجماليات النقدية المختارة كنسبة من إجمالي السيولة (M٢) في بداية العام المالي. ويهدف هذا المؤشر إلى التعرف على مصادر نمو السيولة المحلية خلال العام المالي محل الدراسة.

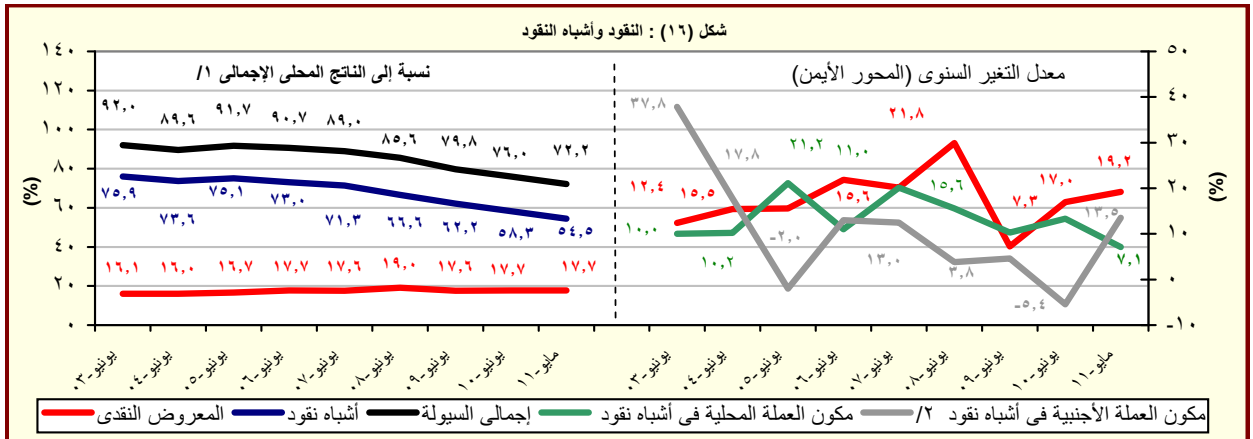
٦/ يمثل نسبة الودائع الجارية بالعملة الأجنبية والودائع غير الجارية إلى إجمالي السيولة المحلية. لا يتضمن كل من ودائع غير المقيمين (جزء من صافي الأصول الأجنبية) والودائع الحكومية.

٧/ إجمالي السيولة (M٢) / نقود الإحتياط.

٨/ الناتج المحلي الإجمالي / إجمالي السيولة (M٢). قامت وزارة التنمية الاقتصادية بتقدير قيمة الناتج المحلي الإجمالي لعام ٢٠١١/٢٠١٠ بنحو ١٣٧٨ مليار جنيه ، مقارنة بناتج محلي إجمالي محقق قدره ١٢٠٦.٧ مليار جنيه في عام ٢٠١٠/٢٠٠٩.

٩/ يشمل المطلوب من قطاع الأعمال الخاص و القطاع العائلي .

١٠/ أسعار الصرف بدءاً من يناير ٢٠٠٣ تعكس أسعار الشراء فقط، علماً بأنه قبل هذا التاريخ كان سعر الصرف يعكس متوسط أسعار البيع والشراء.



المصدر : البنك المركزي المصري.

١/ قامت وزارة التنمية الاقتصادية بتقدير قيمة الناتج المحلي الإجمالي لعام ٢٠١١/٢٠١٠ بنحو ١٣٧٨ مليار جنيه ، مقارنة بناتج محلي إجمالي محقق قدره ١٢٠٦.٧ مليار جنيه في عام ٢٠١٠/٢٠٠٩.

٢/ تشمل الودائع الجارية وغير الجارية بالعملة الأجنبية.

جدول (٢٦) : نقود الإحتياط والأصول المقابلة^١

(مليون جنيه)

* مايو-١١	ابريل-١١	مارس-١١	فبراير-١١	مايو-١٠	مايو-٠٩	مايو-٠٨	مايو-٠٧	مايو-٠٦	
٢٤٧.١٠٠	٢٤٠.٨٤٩	٢٣٤.٩٠٠	٢٤٦.٩٦١	١٩٢.٢٥٠	١٧٠.٧٩٦	١٦٣.٧٩٦	١٢٤.٦٧٠	١١٣.٢٤٦	نقود الإحتياط
(٢٨,٥)	(٢٠,٥)	(١٩,٨)	(٣٢,٠)	(١٢,٦)	(٤,٣)	(٣١,٤)	(١٤,٨)	--	
١٧٨.٦٣٠	١٧٥.٧٥٢	١٧٥.٦٤٧	١٧٧.٠١٧	١٤١.٨٧٧	١٢٤.٧٦١	١١٠.٦٠٧	٩٠.٥٣٢	٧٦.٩٥٠	النقد المتداول خارج البنك المركزى
(٢٥,٩)	(٢٧,٥)	(٢٨,٧)	(٣٠,٦)	(١٣,٧)	(١٢,٨)	(٢٢,٢)	(١٧,٧)	(١٥,٤)	
٦٨.٤٧٠	٦٥.٠٩٧	٥٩.٢٥٣	٦٩.٩٤٤	٥٠.٣٧٣	٤٦.٠٣٥	٥٣.١٨٩	٣٤.١٣٨	٣٦.٢٩٦	ودائع البنوك بالعملة المحلية لدى البنك المركزى
(٣٥,٩)	(٤,٨)	-(٠,٧)	(٣٥,٨)	(٩,٤)	-(١٣,٥)	-	(١٠,٧)	--	
الأصول المقابلة لها									
١٥٠.١٢٣	١٥٤.٨٠٤	١٦٧.٤٤٦	١٨٤.٧٤٠	١٨٨.٣٧٥	١٧١.٢٤١	١١٥.٦٠٨	٩٢.٥٠٥	٥٩.٥٧١	صافى الاصول الأجنبية ^{١٢}
-(٢٠,٣)	-(١٤,٩)	-(٦,٩)	(٣,٧)	(١٠,٠)	(٤٨,١)	(٢٥,٠)	(٥٥,٣)	(٨١,٥)	
٩٦.٩٧٧	٨٦.٠٤٥	٦٧.٤٥٤	٦٢.٢٢١	٣.٨٧٥	-٤٤٥	٤٨.١٨٨	٣٢.١٦٥	٥٣.٦٧٥	صافى الأصول المحلية ^{١٣}
(٢٤٠٢,٦)	(٣٧٨,٨)	(٣١٣,٩)	(٥٩١,٩)	(٩٧٠,٨)	-(١٠٠,٩)	(٤٩,٨)	(٨,٢)	--	
١١٧.١٩٧	١٠٨.٤٠٤	١٠٨.٨٣١	١٠٦.٥٥٥	٧٥.٣١١	٧٤.٢٠٢	١١٥.٢٤٩	١١٢.٣٠١	١١٤.٠٧٦	صافى المطلوبات من الحكومة ^{١٤}
(٥٥,٦)	(٤٣,٥)	(٢٧,٨)	(١١,٢)	(١,٥)	-(٣٥,٦)	(٢,٦)	-(١,٦)	-(٣,٧)	
٢٠١.٥٤١	١٩١.٨٠٦	١٨٩.٥٨٢	١٨٧.٩٨٣	١٥٣.٩٣١	١٥١.٨٦٠	١٩٠.٠٤٩	١٨٧.٢٠٣	١٧٤.١٨٠	المطلوبات
(٣٠,٩)	(٢٥,٠)	(١٨,٢)	(١٠,٥)	(١,٤)	-(٢٠,١)	(١,٥)	(٧,٥)	-(٢١,٧)	
١٣٠.٥٩٧	١٣٠.٥٩٧	١٣٠.٥٩٧	١٣٠.٥٩٧	١٢٣.٩٠٠	١٢٢.٣٧٨	١٦٥.٤٣٨	١٦٤.٧٦١	١٦٣.٤٧٩	أوراق مالية
٧٠.٩٤٤	٦١.٢٠٩	٥٨.٩٨٥	٥٧.٣٨٦	٣٠.٠٣١	٢٩.٤٨٢	٢٤.٦١١	٢٢.٤٤٢	١٠.٧٠١	تسهيلات إئتمانية
٨٤.٣٤٤	٨٣.٤٠٢	٨٠.٧٥١	٨١.٤٢٨	٧٨.٦٢٠	٧٧.٦٥٨	٧٤.٨٠٠	٧٤.٩٠٢	٦٠.١٠٤	الودائع ^{١٥}
(٧,٣)	(٧,١)	(٧,٤)	(٩,٤)	(١,٢)	(٣,٨)	-(٠,١)	(٢٤,٦)	-(٤٢,٢)	
-١.٥٤٥	-٨٥٦	-١.٢٨٧	٢.١٦٩	٢١.٧٨٨	-٦٥٩	٨١.١٧١	٥٨.٣٦٧	٣.٢٦٢	صافى المطلوبات من البنوك
-١٨.٦٧٥	-٢١.٥٠٣	-٤.٠٠٩	-٤.٦٥٣	-٩٣.٢٢٤	-٧٣.٩٨٨	-١٤٨.٢٣٢	-١٣٨.٥٠٣	-١٣٥.٧٨٢	صافى البنود الموازنة ^{١٥}
ملاحظات									
٥,٥٨	٥,٧٢	٥,٨٧	٥,٥٨	٦,٢٨	٦,١٠	٥,٤٧	٥,٩٧	٥,٤٥	معدل دوران نقود الإحتياط ^{١٦/١٧}

المصدر : البنك المركزى المصرى.

() معدل النمو عن الفترة المقابلة فى العام السابق.

* مبدئى.

-- بيان غير متاح.

١/ بيانات معدلة حيث قام البنك المركزى بتغيير الأسلوب المحاسبى لقياس حجم نقود الإحتياط بدءاً من بيانات يونيو ٢٠٠٣، وذلك فى إطار مراجعة تويبب عمليات السوق المفتوحة التى يقوم بها البنك المركزى. وأدت هذه المراجعة إلى استبعاد حجم عمليات السوق المفتوحة من "ودائع البنوك بالعملة المحلية لدى البنك المركزى" وإدراجها ضمن بند "صافى البنود الموازنة".

٢/ تم تفعيل إتفاقية الحساب المجدد بين البنك المركزى ووزارة المالية فى يونيو ٢٠٠٨، مما أدى إلى إهلاك جزء من السندات الصادرة عن وزارة المالية لصالح البنك المركزى.

٣/ تشمل صافى المطلوبات من الهيئات الاقتصادية و بنك الإستثمار القومى.

٤/ تم تحويل حسابات الودائع الحكومية (شاملة الهيئات العامة الاقتصادية والخدمية) من البنوك الى حساب الخزانة الموحد بالبنك المركزي بدءاً من ديسمبر ٢٠٠٦، تطبيقاً للقانون رقم ١٣٩ لسنة ٢٠٠٦.

٥/ يتضمن صافى الأصول و الخصوم غير المحددة و عمليات السوق المفتوحة.

٦/ الناتج المحلى الإجمالى / نقود الإحتياط.

٧/ قامت وزارة التنمية الاقتصادية بتقدير قيمة الناتج المحلى الإجمالى لعام ٢٠١١/٢٠١٠ بنحو ١٣٧٨ مليار جنيه ، مقارنة بناتج محلى إجمالى محقق قدره ١٢٠٦,٧ مليار جنيه فى عام ٢٠٠٩/٢٠١٠.

جدول (٢٧): الودائع لدى البنوك^١

(مليون جنيه)

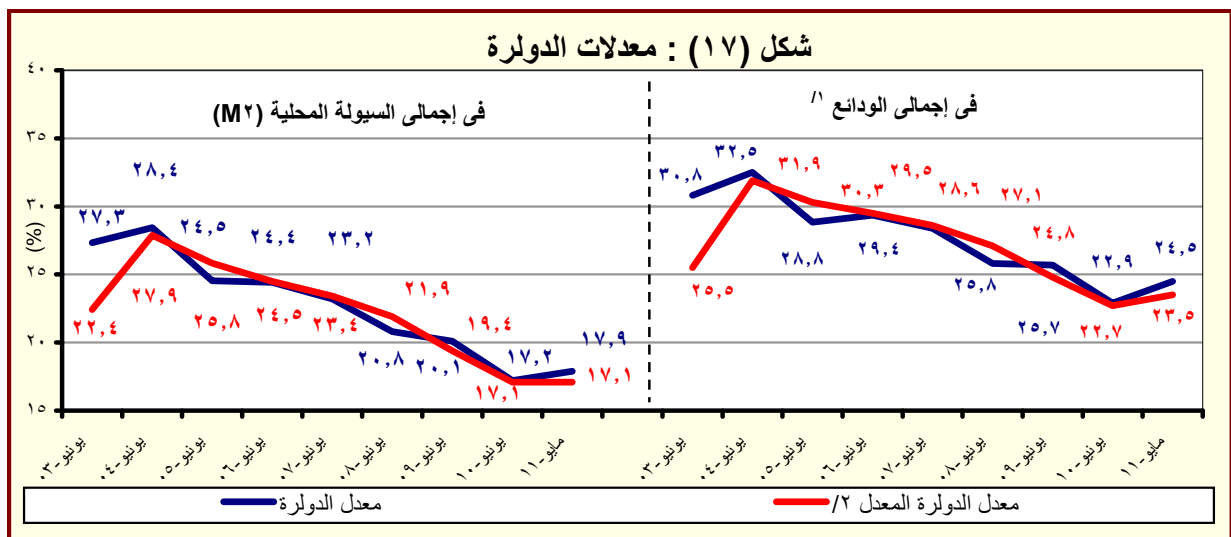
مايو-١١*	ابريل-١١	مارس-١١	فبراير-١١	مايو-١٠	مايو-٠٩	مايو-٠٨	مايو-٠٧	مايو-٠٦	
٩٥١,٧٠٨	٩٤٥,٧٢٧	٩٤٩,٢٠٣	٩٤٣,٧٠٦	٨٨٢,٧٨٤	٨١٣,٥٦٩	٧٥١,٠١٢	٦٣٧,٦٨٧	٥٦٧,١٣٧	إجمالي الودائع
(٧,٨)	(٦,٧)	(٨,٥)	(٩,٤)	(٨,٥)	(٨,٣)	(١٧,٨)	(١٢,٤)	(٩,٣)	
٧١٨,٥٠٤	٧١٢,٥٣١	٧١٥,١٨٥	٧١٦,٠١٧	٦٧٧,٤٩٦	٥٩٩,٣١١	٥٥٥,٢١٦	٤٤٩,٦٦٢	٤٠٠,٤١٤	بالعملة المحلية
٢٣٣,٢٠٤	٢٣٣,١٩٦	٢٣٤,٠١٨	٢٢٧,٦٨٩	٢٠٥,٢٨٨	٢١٤,٢٥٨	١٩٥,٧٩٦	١٨٨,٠٢٥	١٦٦,٧٢٣	بالعملة الأجنبية
٨٣٣,٣٠٣	٨٢٨,٢٢٤	٨٣١,١٣٠	٨٢٧,٠٥٦	٧٦٨,١٤٩	٧١٣,٩٨٧	٦٦٣,٩٧٢	٥٧٠,١٨٠	٤٨١,٨٣٣	الودائع غير الحكومية ^٢
(٨,٥)	(٨,٢)	(٨,٧)	(٩,٩)	(٧,٦)	(٧,٥)	(١٦,٤)	(١٨,٣)	(١١,٧)	
٦٥١,٤٦٧	٦٤٦,١٥٠	٦٤٧,٧٣٧	٦٤٨,٩٨٩	٦٠٨,٥٣٠	٥٤١,١٨٣	٥٠١,٤٧٥	٤١٢,٦٠٧	٣٤٥,٦٦٥	بالعملة المحلية
١٨١,٨٣٦	١٨٢,٠٧٤	١٨٣,٣٩٣	١٧٨,٠٦٧	١٥٩,٦١٩	١٧٢,٨٠٤	١٦٢,٤٩٧	١٥٧,٥٧٣	١٣٦,١٦٨	بالعملة الأجنبية
١١٨,٤٠٥	١١٧,٥٠٣	١١٨,٠٧٣	١١٦,٦٥٠	١١٤,٦٣٥	٩٩,٥٨٢	٨٧,٠٤٠	٦٧,٥٠٧	٨٥,٣٠٤	الودائع الحكومية
(٣,٣)	-(٣,١)	(٦,٨)	(٦,٠)	(١٥,١)	(١٤,٤)	(٢٨,٩)	-(٢٠,٩)	-(٢,٤)	
٦٧,٠٣٧	٦٦,٣٨١	٦٧,٤٤٨	٦٧,٠٢٨	٦٨,٩٦٦	٥٨,١٢٨	٥٣,٧٤١	٣٧,٠٥٥	٥٤,٧٤٩	بالعملة المحلية
٥١,٣٦٨	٥١,١٢٢	٥٠,٦٢٥	٤٩,٦٢٢	٤٥,٦٦٩	٤١,٤٥٤	٣٣,٢٩٩	٣٠,٤٥٢	٣٠,٥٥٥	بالعملة الأجنبية
ملاحظات (نسبة مئوية)									
٢٤,٥	٢٤,٧	٢٤,٧	٢٤,١	٢٣,٣	٢٦,٣	٢٦,١	٢٩,٥	٢٩,٤	معدل الدولار في إجمالي الودائع
٢١,٨	٢٢,٠	٢٢,١	٢١,٥	٢٠,٨	٢٤,٢	٢٤,٥	٢٧,٦	٢٨,٣	معدل الدولار في الودائع غير الحكومية
٤٣,٤	٤٣,٥	٤٢,٩	٤٢,٥	٣٩,٨	٤١,٦	٣٨,٣	٤٥,١	٣٥,٨	معدل الدولار في الودائع الحكومية

المصدر : البنك المركزي المصري.

() معدل النمو عن الفترة المقابلة في العام السابق.
* مبدئي.

١/ لا تشمل الودائع لدى البنك المركزي .

٢/ تشمل ودائع كل من قطاع الأعمال العام والخاص والقطاع العائلي وغير المقيمين (قطاع العالم الخارجي). لا تشمل شيكات وحالات تحت التحصيل.



المصدر : البنك المركزي المصري.

١/ بخلاف الودائع لدى البنك المركزي المصري.

٢/ يشير الى معدل الدولار بعد تحجيد أثر تغير سعر الصرف على المكون الأجنبي في جملة الودائع. وعلى سبيل المثال فإن معدل الدولار في إجمالي الودائع في يونيو ٢٠٠٨ كان ينبغي أن يبلغ ٢٧,١% بدلا من ٢٥,٨% في حالة عدم حدوث تغيير في سعر الصرف خلال العام السابق.

جدول (٢٨) : التسهيلات الائتمانية من البنوك ^{١/}

(مليون جنيه)

* مايو-١١	ابريل-١١	مارس-١١	فبراير-١١	مايو-١٠	مايو-٠٩	مايو-٠٨	مايو-٠٧	مايو-٠٦	
٤٧٠,٩٣٣	٤٧٣,٠٤٥	٤٦٩,٩٦١	٤٦٩,٤٩٦	٤٥٧,٣٦٥	٤٣١,١٥٨	٣٩٧,٨٩١	٣٥٦,١٧٤	٣٢٠,٤١٥	إجمالي أرصدة التسهيلات الائتمانية
(٣,٠)	(٤,٤)	(٦,٥)	(٧,٤)	(٦,١)	(٨,٤)	(١١,٧)	(١١,٢)	(٤,١)	
٤٠,٣٨٩	٤١,٤٤٩	٣٨,٣١١	٣٨,٨٢١	٣٨,٩٤٨	٣٢,١٨٢	٣٠,٧٨٠	٢٧,٢٤٥	٢٠,٣٣٢	للحكومة ^{٢/}
(٣,٧)	(٧,٧)	(١٦,٢)	(١٩,٠)	(٢١,٠)	(٤,٦)	(١٣,٠)	(٣٤,٠)	-(٠,٦)	
١٨,٣٢٧	١٨,٦١٧	١٨,٧٥٣	١٨,٩٥٦	١٤,٨١٣	١٢,١٤٠	١٠,٠٩٥	١١,٣٨٧	١٠,٣٧١	بالعملة المحلية
٢٢,٠٦٢	٢٢,٨٣٢	١٩,٥٥٨	١٩,٨٦٥	٢٤,١٣٥	٢٠,٠٤٢	٢٠,٦٨٥	١٥,٨٥٨	٩,٩٦١	بالعملة الأجنبية
٤٣٠,٥٤٤	٤٣١,٥٩٦	٤٣١,٦٥٠	٤٣٠,٦٧٥	٤١٨,٤١٧	٣٩٨,٩٧٦	٣٦٧,١١١	٣٢٨,٩٢٩	٣٠٠,٠٨٣	لغير الحكومة
(٢,٩)	(٤,١)	(٥,٧)	(٦,٥)	(٤,٩)	(٨,٧)	(١١,٦)	(٩,٦)	(٤,٥)	
٣٠,٤٧٢٧	٣٠,٦٣٣	٢٩٩,١١٥	٢٩٥,٨١٢	٢٩١,٩٩٨	٢٨٢,٦٠٩	٢٥٥,١٩١	٢٤٠,٢٦٦	٢٢٥,٢٣٢	بالعملة المحلية
١٢٥,٨١٧	١٢٩,٩٦٣	١٣٢,٥٣٥	١٣٤,٨٦٣	١٢٦,٤١٩	١١٦,٣٦٧	١١١,٩٢٠	٨٨,٦٦٣	٧٤,٨٥١	بالعملة الأجنبية
ملاحظات (نسبة مئوية):									
٨٤,٥	٨٤,٢	٨٤,٧	٨٤,٧	٨٣,٤	٨٥,٢	٨٥,٦	٨٥,٤	٨١,٨	التسهيلات الائتمانية الممنوحة الى القطاع الخاص ^{٣/} الى جملة التسهيلات
٥١,٧	٥٢,١	٥١,٩	٥٢,١	٥٤,٥	٥٥,٩	٥٥,٣	٥٧,٧	٦٢,٣	القروض الى الودائع للقطاع غير الحكومي ^{٤/}
٣٤,١	٣٥,٣	٣٢,٤	٣٣,٣	٣٤,٠	٣٢,٣	٣٥,٤	٤٠,٤	٢٣,٨	القروض الى الودائع للقطاع الحكومي
٣١,٤	٣٢,٣	٣٢,٤	٣٣,٠	٣٢,٩	٣١,٦	٣٣,٣	٢٩,٣	٢٦,٥	التسهيلات الائتمانية بالعملة الأجنبية الى جملة التسهيلات
٥٤,٦	٥٥,١	٥١,١	٥١,٢	٦٢,٠	٦٢,٣	٦٧,٢	٥٨,٢	٤٩,٠	التسهيلات الائتمانية بالعملة الأجنبية للقطاع الحكومي الى جملة التسهيلات الممنوحة للقطاع الحكومي
٢٩,٢	٣٠,١	٣٠,٧	٣١,٣	٣٠,٢	٢٩,٢	٣٠,٥	٢٧,٠	٢٤,٩	التسهيلات الائتمانية بالعملة الأجنبية للقطاع غير الحكومي الى جملة التسهيلات الممنوحة للقطاع غير الحكومي

المصدر : البنك المركزي المصري.

* مبدئي.

() معدل النمو عن الفترة المقابلة في العام السابق.

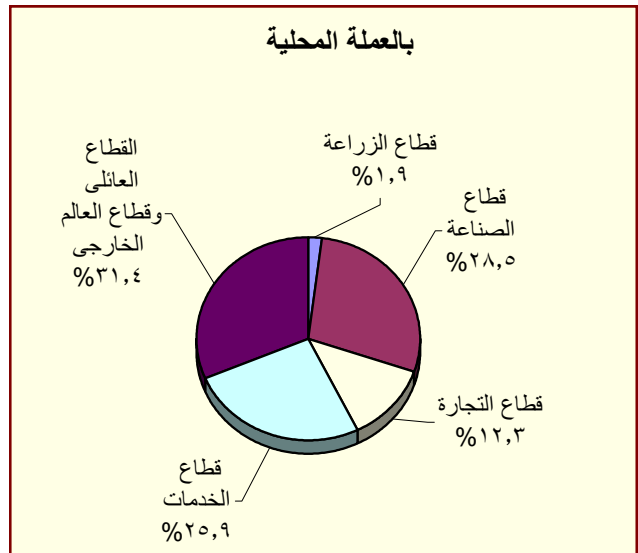
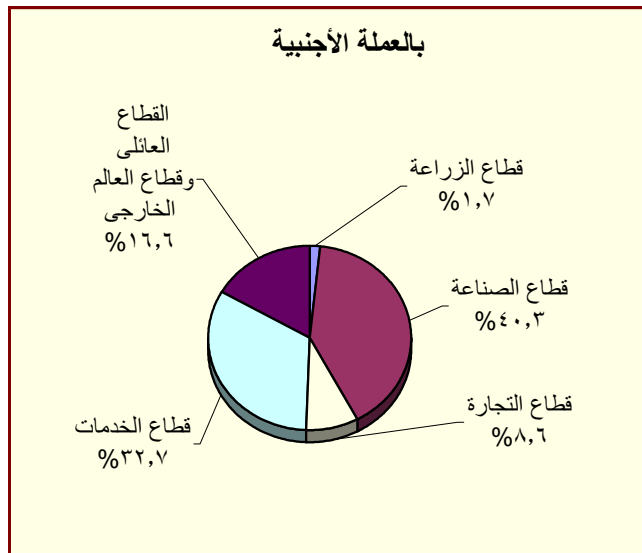
١/ لا يتضمن التسهيلات الائتمانية المقدمة من قبل البنك المركزي المصري.

٢/ يشمل الجهاز الإداري والهيئات الخدمية والمحليات والهيئات الاقتصادية.

٣/ يشمل كل من قطاع الأعمال الخاص والقطاع العائلي وقطاع العالم الخارجي (غير المقيمين).

٤/ يشمل قطاع الاعمال العام، قطاع الأعمال الخاص والقطاع العائلي وقطاع العالم الخارجي (غير المقيمين).

شكل (١٨) : توزيع التسهيلات الائتمانية الممنوحة للجهات غير الحكومية بحسب القطاعات (مايو ٢٠١١)



المصدر : البنك المركزي المصري.

جدول (٢٩) : هيكل أسعار الفائدة المحلية

متوسط سعر الفائدة على القروض (سنة فأقل) ^٢	متوسط سعر الفائدة على الودائع ٣ أشهر ^٢	سعر العائد على أذون خزائنة ٩١ يوم	سعر العائد على شهادات الإستثمار ^٣ / ^١	سعر العائد على ودائع صندوق توفير البريد ^١	سعر خصم البنك المركزي ^١	متوسط سنوي
١٣,٧٠	٨,٦٩	٨,٣١	١٠,٥٠	١٠,٥٠	١٠,٠٠	٢٠٠٣/٢٠٠٢
١٣,٤٠	٧,٩٦	٨,٤١/	١٠,٥٠	١٠,٥٠	١٠,٠٠	٢٠٠٤/٢٠٠٣
١٣,٣٩	٧,٦٦	١٠,١٢	١٠,٥٠	١٠,٥٠	١٠,٠٠	٢٠٠٥/٢٠٠٤
١٢,٧١	٦,٥٣	٨,٨٢	٩,٥٠	٩,٥٠	٩,٠٠	٢٠٠٦/٢٠٠٥
١٢,٦٤	٦,٠١	٨,٦٥	١٠,٠٠	٩,٥٠	٩,٠٠	٢٠٠٧/٢٠٠٦
١٢,٢٢	٦,٠٩	٦,٩٧	١٠,٠٠	٩,٥٠	١٠,٠٠	٢٠٠٨/٢٠٠٧
١٢,٣٩	٧,٠٣	١١,٣٢	١٠,٠٠	٩,٢٧	٩,٠٠	٢٠٠٩/٢٠٠٨
١١,٣٥	٥,٩٧	٩,٨٦	٩,٥٨	٩,٠٠	٨,٥٠	٢٠٠٩/٢٠١٠
متوسط شهري						
--	--	١٠,٢٦	٩,٥٠	٩,٠٠	٨,٥٠	يونيو-١٠
١١,١٠	٦,٣٠	١٠,١٦	٩,٥٠	٩,٠٠	٨,٥٠	يوليو-١٠
١٠,٩٠	٦,٣٠	٩,٧٢	٩,٥٠	٩,٠٠	٨,٥٠	اغسطس-١٠
١٠,٩٠	٦,٤٠	٩,٥٦	٩,٥٠	٩,٠٠	٨,٥٠	سبتمبر-١٠
١١,٠٠	٦,٦٠	٩,٠٦	٩,٥٠	٩,٠٠	٨,٥٠	اكتوبر-١٠
١٠,٩٠	٦,٦٠	٨,٩٣	٩,٥٠	٩,٠٠	٨,٥٠	نوفمبر-١٠
١٠,٧٠	٦,٦٠	٩,٠٦	٩,٥٠	٩,٠٠	٨,٥٠	ديسمبر-١٠
١٠,٧٠	٦,٥٠	٩,٤٩	٩,٥٠	٩,٠٠	٨,٥٠	يناير-١١
١٠,٦٠	٦,٥٠	١٠,٥٩	٩,٥٠	٩,٠٠	٨,٥٠	فبراير-١١
١٠,٧٠	٦,٥٠	١١,٣٢	٩,٥٠	٩,٠٠	٨,٥٠	مارس-١١
١٠,٨٠	٦,٦٠	١١,١٨	٩,٥٠	٩,٠٠	٨,٥٠	ابريل-١١
١٠,٨٠	٦,٧٠	١١,٥٦	٩,٥٠	٩,٠٠	٨,٥٠	مايو-١١
--	--	١١,٧٦	٩,٥٠	٩,٠٠	٨,٥٠	يونيو-١١

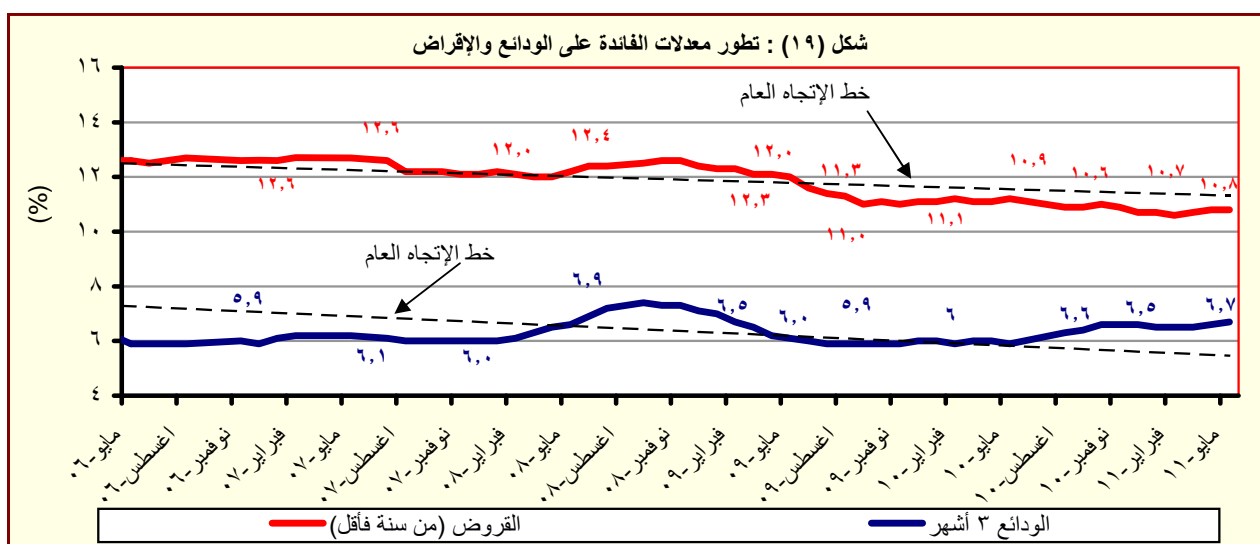
المصدر : البنك المركزي المصري.

-- بيان غير متاح.

١/ أسعار نهاية الفترة.

٢/ بدءاً من سبتمبر ٢٠٠٥، تعكس البيانات المتوسط المرجح لسعر الفائدة الشهري لمجموعة من البنوك تمثل نحو ٨٠ % من تعاملات الجهاز المصرفي. وقيل هذا التاريخ، تعكس البيانات متوسط بسيط لأسعار الفائدة الأسبوعية لأغلبية البنوك.

٣/ فائدة بسيطة.



المصدر : البنك المركزي المصري.

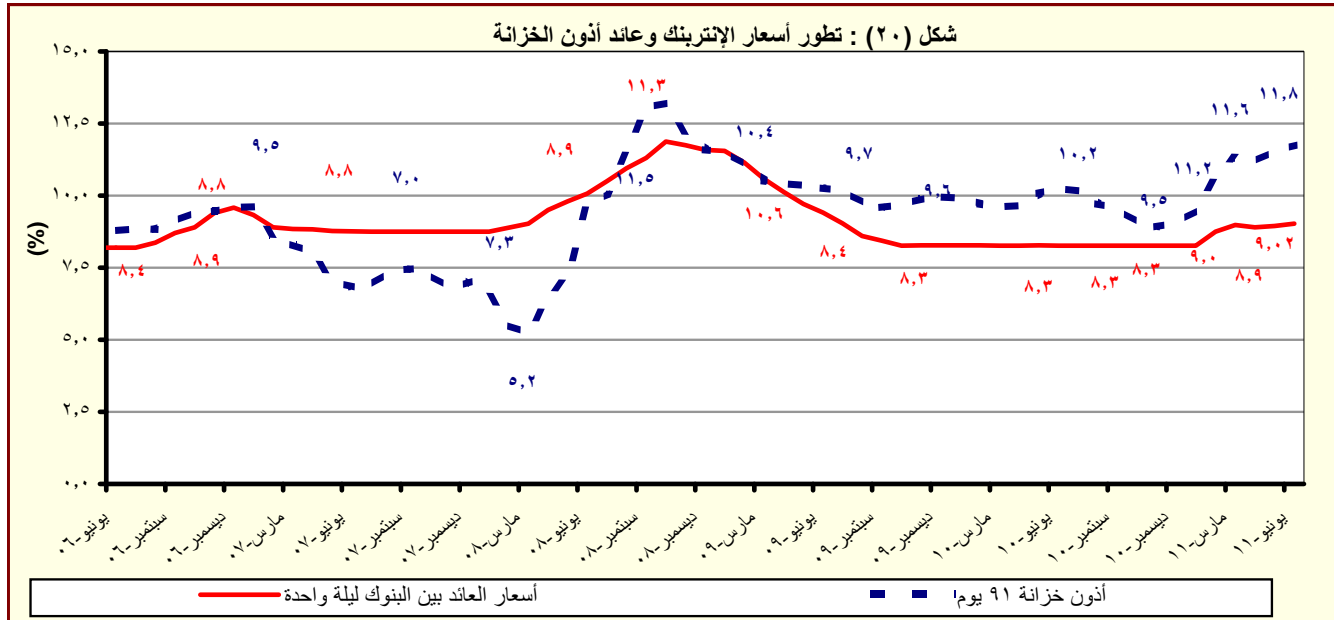
جدول (٣٠) : متوسط أسعار عائد المعاملات بين البنوك (الإنترنت)^١

متوسط سنوي	ليلة واحدة	أسبوع	شهر	أكثر من شهر
٢٠٠٣	٨,٤	٩,٤	٩,٧	٩,٩
٢٠٠٤	٨,٢	٩,٨	١٠,٧	١٠,٣
٢٠٠٥	٩,٥	١٠,١	١٠,٤	١٠,٧
٢٠٠٦	٨,٦	٨,٨	٨,٨	٨,٨
٢٠٠٧	٨,٨	٨,٩	٩,٠	٩,١
٢٠٠٨	١٠,٣	١٠,٣	١٠,٢	١٠,٣
٢٠٠٩	٩,٥	٩,٥	٩,١	٩,٦
٢٠١٠	٨,٣	٨,٣	٨,٣	٨,٤
متوسط شهري				
يونيو-١٠	٨,٢٧	٨,٢٨	٨,٣٢	٨,٤٥
يوليو-١٠	٨,٢٧	٨,٢٨	--	٨,٣٥
اغسطس-١٠	٨,٢٦	٨,٢٨	--	--
سبتمبر-١٠	٨,٢٦	٨,٢٧	٨,٢٥	--
اكتوبر-١٠	٨,٢٦	٨,٢٦	٨,٢٩	--
نوفمبر-١٠	٨,٢٦	٨,٢٦	--	٨,٤٠
ديسمبر-١٠	٨,٢٦	٨,٢٧	--	٨,٣٦
يناير-١١	٨,٢٦	٨,٢٧	٨,٥٠	٨,٢٧
فبراير-١١	٨,٧٤	٨,٨٦	--	--
مارس-١١	٨,٩٨	٩,١٦	--	٩,٦٠
ابريل-١١	٨,٩٠	٩,٠٤	--	٩,٦٠
مايو-١١	٨,٩٥	٩,١٠	٩,٥٠	٩,٥٠
يونيو-١١	٩,٠٢	٩,١٢	٩,٥٥	٩,٥٠

المصدر : البنك المركزي المصري.

-- بيان غير متاح

١/ تم استخدام بيانات متوسط أسعار العائد بين البنوك (الإنترنت) بدلاً من متوسط تكلفة الاقتراض بين البنوك (كليبور) بدءاً من مارس ٢٠٠٣. وتعد أسعار العائد بين البنوك مقياساً أفضل لتطورات السوق لتغطيتها الأوسع لمعاملات البنوك التجارية، والمتخصصة، وبنوك الإستثمار.



المصدر : البنك المركزي المصري.