

القسم الرابع

مؤشرات المالية العامة

٢٥	ملخص المعاملات المالية للحكومة-----	جدول (١٠)
٢٦-٢٧	ملخص المعاملات الرئيسية للموازنة العامة : القطاع الحكومي-----	جدول (١١)
٢٨	هيكل الإيرادات العامة (الإيرادات الضريبية)-----	جدول (١٢ -أ)
٢٩	هيكل الإيرادات العامة (الإيرادات غير الضريبية)-----	جدول (١٢ -ب)
٣٠	توزيع المتحصلات الجمركية بحسب التصنيف الوظيفي للواردات-----	جدول (١٣)
٣١-٣٢	هيكل المصروفات العامة-----	جدول (١٤)

جدول (١٠) : ملخص المعاملات المالية للحكومة

(مليون جنيه)

٢٠١١/٢٠١٠	٢٠١٠/٢٠٠٩	٢٠٠٩/٢٠٠٨	٢٠٠٨/٢٠٠٧	٢٠٠٧/٢٠٠٦	
موازنة	موازنة	موازنة	موازنة	موازنة	
قطاع الحكومة الموازنة العامة / ^٣	قطاع الحكومة الموازنة العامة / ^٣	قطاع الحكومة الموازنة العامة / ^٣	قطاع الحكومة الموازنة العامة / ^٣	قطاع الحكومة الموازنة العامة / ^٣	
٣٤٩,٦٤٧	٣٢٢,٧٣١	٢٨٥,٨١٠	٣٠٣,٣٧٤	٢٦٨,١١٤	إجمالي الإيرادات
٢٣٢,٢٣٢	٢٠٠,٤٢٤	٢٠٠,٤٢٤	١٧٠,٤٩٥	١٧٠,٤٩٤	الإيرادات الضريبية
٩,٩٧٤	٥,١٥٥	٥,١٥٦	٤,٣٣٢	٤,٣٣٣	الفتح
١٠٧,٤٤١	١١٧,١٥٢	٨٠,٢٣٠	١٢٨,٥٤٧	٩٣,٢٨٨	إيرادات أخرى
٤٩٠,٥٩٠	٤٣٨,٦١٦	٤٠٣,١٦٨	٣٩٦,٦٩٣	٣٦٥,٩٨٧	إجمالي المصروفات
١١٧,٤٩٧	٩٦,٥٢٦	٩٥,٣٠٩	٨٦,٣٧٧	٨٥,٣٦٩	الأجور و تعويضات العاملين
٣٠,٢٥٥	٢٩,١٠٢	٢٨,٨٥٦	٢٨,٢٤٦	٢٨,٠٥٩	شراء السلع والخدمات
١٠٦,٣٠٠	٨١,٩٢١	٩١,١٤٣	٦٢,١٩٩	٧٢,٣٣٣	الفوائد
١٥٧,٧٥٤	١٥٩,٦٢٢	١١٦,٦١٦	١٤٢,٣٦٠	١٠٢,٩٧٤	الدعم والمنح والمزايا الإجتماعية
٣١,٦٢٢	٣١,٢٠١	٣١,١٢٥	٢٩,٠٤٧	٢٨,٩٠١	المصروفات الأخرى
٤٧,١٦١	٤٠,٢٤٥	٤٠,١١٩	٤٨,٤٦٤	٤٨,٣٥٠	شراء أصول غير مالية (الاستثمارات) ^٤
١٤٠,٩٤٣	١١٥,٨٨٥	١١٧,٣٥٨	٩٣,٣١٩	٩٧,٨٧٢	العجز النقدي ^٤
-٦,٦٦٣	-٥,٧٥١	-٨,٢٨٢	٥,٤٧٧	١٦٦	صافي حيازة الأصول المالية
١٣٤,٢٨٠	١١٠,١٣٤	١٠٩,٠٧٦	٩٨,٧٩٦	٩٨,٠٣٨	العجز الكلي

ملاحظات

٨,٦	٨,٠	٧,٩	٨,٢	٨,١	٦,٩	٦,٩	٧,٥	٦,٨	٧,٥	٧,٣	العجز الكلي / الناتج المحلي (%) ^١
١,٨	٢,٠	١,٣	٣,٠	٢,١	٢,٧	١,٨	٣,٠	١,٢	٢,٤	٠,٩	العجز الأولي / الناتج المحلي (%) ^١
٢٢,٣	٢٣,٤	٢٠,٧	٢٥,١	٢٢,٢	٢٧,٧	٢٧,١	٢٧,٨	٢٤,٧	٢٧,٦	٢٤,٢	إجمالي الإيرادات / الناتج المحلي (%) ^١
٣١,٢	٣١,٨	٢٩,٣	٣٢,٩	٣٠,٣	٣٤,٢	٣٣,٧	٣٤,١	٣١,٥	٣٢,٨	٢٩,٨	إجمالي المصروفات / الناتج المحلي (%) ^١

المصدر: وزارة المالية

- * بيان مبدئي تحت المراجعة. **جدير بالذكر أن البيانات التقديرية الأولية لأداء الموازنة العامة للدولة في العام المالي ٢٠١١/٢٠١٠ لا تزال في طور الإعداد وسوف يتم نشرها عند الانتهاء منها.**
- ١/ تعكس بيانات الموازنة بعد التصديق عليها من قبل المجلس الأعلى للقوات المسلحة.
- ٢/ يشمل قطاع موازنة الجهاز الإداري و المحليات، والهيئات الخدمية العامة.
- ٣/ تشمل المعاملات المالية لكل من أجهزة الموازنة العامة، وبنك الإستثمار القومي، وصناديق التأمين والمعاشات، ومع مراعاة إستبعاد كافة المعاملات البنينة للجهات الثلاث لمنع ازدواجية الحساب.
- ٤/ العجز الكلي مطروح منه صافي حيازة الأصول المالية.
- ٥/ قامت وزارة التنمية الاقتصادية بتقدير قيمة الناتج المحلي الإجمالي لعام ٢٠١١/٢٠١٠ بنحو ١٣٧٨ مليار جنيه، مقارنةً بناتج محلي إجمالي محقق قدره ١٢٠٦,٧ مليار جنيه في عام ٢٠١٠/٢٠٠٩.

جدول (١١) القطاع الحكومي : ملخص المعاملات الرئيسية للموازنة العامة ^{١/٢}

(مليون جنيه)

الموازنة							الموازنة	
٢٠١١/٢٠١٠	٢٠١٠/٢٠٠٩	*٢٠١٠/٢٠٠٩	٢٠٠٩/٢٠٠٨	٢٠٠٨/٢٠٠٧	٢٠٠٧/٢٠٠٦	٢٠٠٦/٢٠٠٥	٢٠١٢/٢٠١١	
يوليو-مايو	يوليو-مايو	ختامي مبدئي						
٢٠٠,٧٨٣	١٩٣,٠٤٤	٢٦٨,١١٤	٢٨٢,٥٠٥	٢٢١,٤٠٤	١٨٠,٢١٥	١٥١,٢٦٦	٣٤٩,٦٤٧	إجمالي الإيرادات
١٥١,٢٥٩	١٣٥,٠٠٦	١٧٠,٤٩٤	١٦٣,٢٢٢	١٣٧,١٩٥	١١٤,٣٢٦	٩٧,٧٧٨	٢٣٢,٢٣٢	الإيرادات الضريبية
٦٥,٦٢٨	٥٥,٥٤٥	٧٦,٦١٨	٨٠,٢٥٥	٦٧,٠٥٩	٥٨,٥٣٥	٤٨,٢٦٨	١١٠,٣٢٢	الضريبة على الدخل
٨,٢٩١	٧,٢٨٦	٨,٧٧٠	٢,٧٦٣	٢,٠٥٢	١,٧٨٨	١,٢١٤	١٥,٠٣٠	الضرائب على الممتلكات
٦٣,٤٢٧	٥٧,٦١٨	٦٧,٠٩٥	٦٢,٦٥٠	٤٩,٧٤٧	٣٩,٤٣٦	٣٤,٦٩٩	٨٥,٢٤٥	الضرائب على السلع والخدمات
١١,٨٢٩	١٢,٣٠٦	١٤,٧٠٢	١٤,٠٩١	١٤,٠٢٠	١٠,٣٧٠	٩,٦٥٤	١٨,٠٠٢	الضرائب على التجارة الدولية (الجمارك)
٢,٠٨٤	٢,٢٥٢	٣,٣٠٩	٣,٤٦٤	٤,٣١٧	٤,١٩٨	٣,٩٤٤	٣,٦٣٣	ضرائب أخرى
٤٩,٥٢٥	٥٨,٠٣٨	٩٧,٦٢١	١١٩,٢٨٣	٨٤,٢٠٩	٦٥,٨٨٩	٥٣,٤٨٨	١١٧,٤١٥	الإيرادات غير الضريبية
١,٢٩٥	٢,٥٠٨	٤,٣٣٣	٧,٩٨٤	١,٤٦٣	٣,٨٨٦	٢,٣٧٩	٩,٩٧٤	المنح
٦٢٤	٢,٢٦١	٣,٤٩٧	٧,٥٣٥	١,١٥٥	٣,٣٩٨	١,٧٥٥	٧,٠٢٢	من حكومات أجنبية
٢٣٦	١٣٨	٣٣٢	١٤٨	١,٠٩	٢٨٩	٣٦٢	٤١٢	من منظمات دولية
٤٣٥	١,٠٩	٥,٠٣	٣,٠١	١٩٨	٢,٠٠	٢٦٣	٢,٥٣٩	من جهات حكومية
٤٨,٢٣٠	٥٥,٥٣٠	٩٣,٢٨٨	١١١,٢٩٩	٨٢,٧٤٦	٦٢,٠٠٣	٥١,١٠٨	١٠٧,٤٤١	إيرادات أخرى
٣٢,٠٩٧	٣٧,٩٨٨	٥٤,٥٧١	٥٣,٣٩٥	٥٢,٤٥٥	٤٥,١١٠	٣٦,٣٧٣	٧٠,٠٧١	عوائد الملكية
٩,٨٦٤	١٠,٧٨٦	١٧,٢١٢	١٦,٢١٦	١٢,٠٣٧	٩,٧٧٤	٧,٨٧٩	١٦,٣٩٦	حصيلة بيع السلع والخدمات
٢١٩	١٣٩	٤٢١	٥٦٦	٢٤٧	٢٣٧	٢٠٦	٦٣٠	تعويضات وغرامات
٢٥٠	٢٣٠	٦٨٤	٥١٤	٥٥٧	٤٦٢	١,٤٠٨	٧٨	تحويلات اختيارية
٥,٨٠١	٦,٣٨٧	٢,٠٤٠٠	٤٠,٦٠٨	١٧,٤٥٠	٦,٤١٩	٥,٢٤٤	٢٠,٢٦٧	أخرى
٣١٥,٠٩٧	٢٧٩,٦٧٩	٣٦٥,٩٨٧	٣٥١,٥٠٠	٢٨٢,٢٩٠	٢٢٢,٠٢٩	٢٠٧,٨١٠	٤٩٠,٥٩٠	إجمالي المصروفات
٧٩,٨٥٧	٧٠,١٧٧	٨٥,٣٦٩	٧٦,١٤٧	٦٢,٨٣٩	٥٢,١٥٣	٤٦,٧١٩	١١٧,٤٩٧	الأجور وتعويضات العاملين
١٧,٠٥٧	١٩,٥٢٧	٢٨,٠٥٩	٢٥,٠٧٢	١٨,٤٧٠	١٧,٠٢٨	١٤,٤٢٩	٣٠,٤٢٥	شراء السلع والخدمات
٧٢,٧٠١	٦٣,٠١٣	٧٢,٣٣٣	٥٢,٨١٠	٥٠,٥٢٨	٤٧,٧٠٠	٣٦,٨١٤	١٠٦,٣٠٠	الفوائد
٨٩,٦٩٣	٦٥,٩٧٤	١٠٢,٩٧٤	١٢٧,٠٣٣	٩٢,٣٧١	٥٨,٤٤٢	٦٨,٨٩٧	١٥٧,٧٥٤	الدعم والمنح والمزايا الإجتماعية
٢٦,٧٩٠	٢٤,٩٦٩	٢٨,٩٠١	٢٧,٠٠٧	٢٣,٨٩٢	٢١,٢٠٨	١٩,٧٣٩	٣١,٦٢٢	المصروفات الأخرى
٢٨,٩٩٩	٣٦,٠٢٠	٤٨,٣٥٠	٤٣,٤٣٠	٣٤,١٩١	٢٥,٤٩٨	٢١,٢١٢	٤٧,١٦١	شراء أصول غير مالية (الاستثمارات)
١١٤,٣١٤	٨٦,٦٣٥	٩٧,٨٧٢	٦٨,٩٩٥	٦٠,٨٨٦	٤١,٨١٥	٥٦,٥٤٤	١٤٠,٩٤٣	العجز النقدي ^{١/٤}
١,٤٧١	١٦٩	١٦٦	٢,٨٣١	٢٣٦	١٢,٨٨٣	٦,١٦٠	٦,٦٦٣	صافي حيازة الأصول المالية
١١٢,٦٠٣	٨٦,٨٠٤	٩٨,٠٣٨	٧١,٨٢٦	٦١,١٢٢	٥٤,٦٩٧	٥٠,٣٨٥	١٣٤,٢٨٠	العجز الكلي
ملاحظات								
٨,٢	٧,٢	٨,١	٦,٩	٦,٨	٧,٣	٨,٢	٨,٦	العجز الكلي/ الناتج المحلي الإجمالي (%) ^{١/٥}
٢,٩	٢,٠	٢,١	١,٨	١,٢	٠,٩	٢,٢	١,٨	العجز الأولي/ الناتج المحلي الإجمالي (%) ^{١/٥}
١٤,٦	١٦,٠	٢٢,٢	٢٧,١	٢٤,٧	٢٤,٢	٢٤,٥	٢٢,٣	الإيرادات/ الناتج المحلي الإجمالي (%) ^{١/٥}
٢٢,٩	٢٣,٢	٣٠,٣	٣٣,٧	٣١,٥	٢٩,٨	٣٣,٦	٣١,٢	المصروفات/ الناتج المحلي الإجمالي (%) ^{١/٥}

المصدر: وزارة المالية.

* بيان مبدئي تحت المراجعة.

١/ يشمل قطاع موازنة الجهاز الإداري والمحليات، والهيئات الخدمية العامة. **جدير بالذكر أن البيانات التقديرية الأولية لأداء الموازنة العامة للدولة في العام المالي ٢٠١١/٢٠١٠ لا تزال**

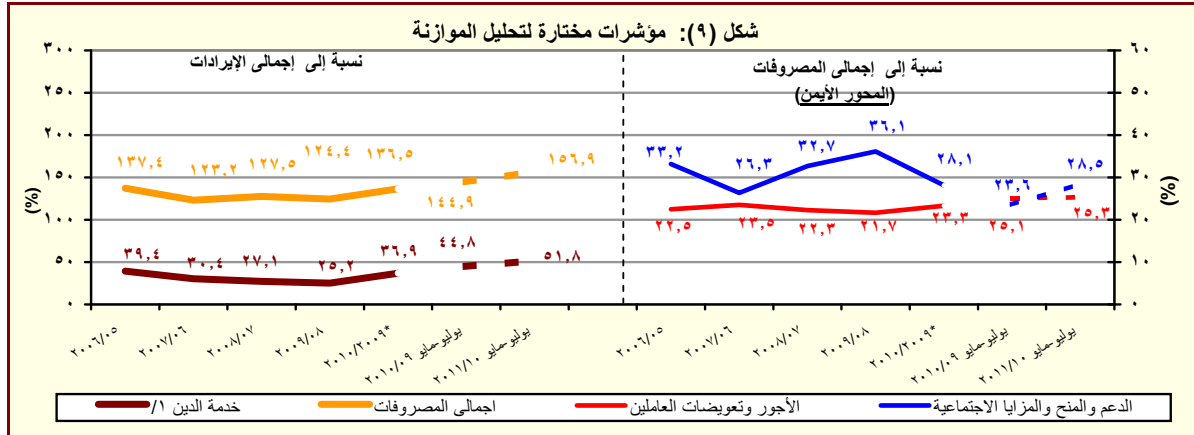
في طور الإعداد وسوف يتم نشرها عند الانتهاء منها.

٢/ تم إعادة تبويب فليكات الموازنة العامة لتتفق مع معايير صندوق النقد الدولي والمعروفة بـ GFS ٢٠٠١ (على أساس نقدي).

٣/ تعكس بيانات الموازنة بعد التصديق عليها من قبل المجلس الأعلى للقوات المسلحة.

٤/ العجز الكلي مطروح منه صافي حيازة الأصول المالية.

٥/ قامت وزارة التنمية الاقتصادية بتقدير قيمة الناتج المحلي الإجمالي لعام ٢٠١١/٢٠١٠ بنحو ١٣٧٨ مليار جنيه، مقارنة بناتج محلي إجمالي محقق قدره ١٢٠٦,٧ مليار جنيه في عام ٢٠١٠/٢٠٠٩.



المصدر: وزارة المالية

* بيان مبدئي تحت المراجعة

١/ تشمل الفوائد والأقساط المدفوعة (بدون متأخرات).

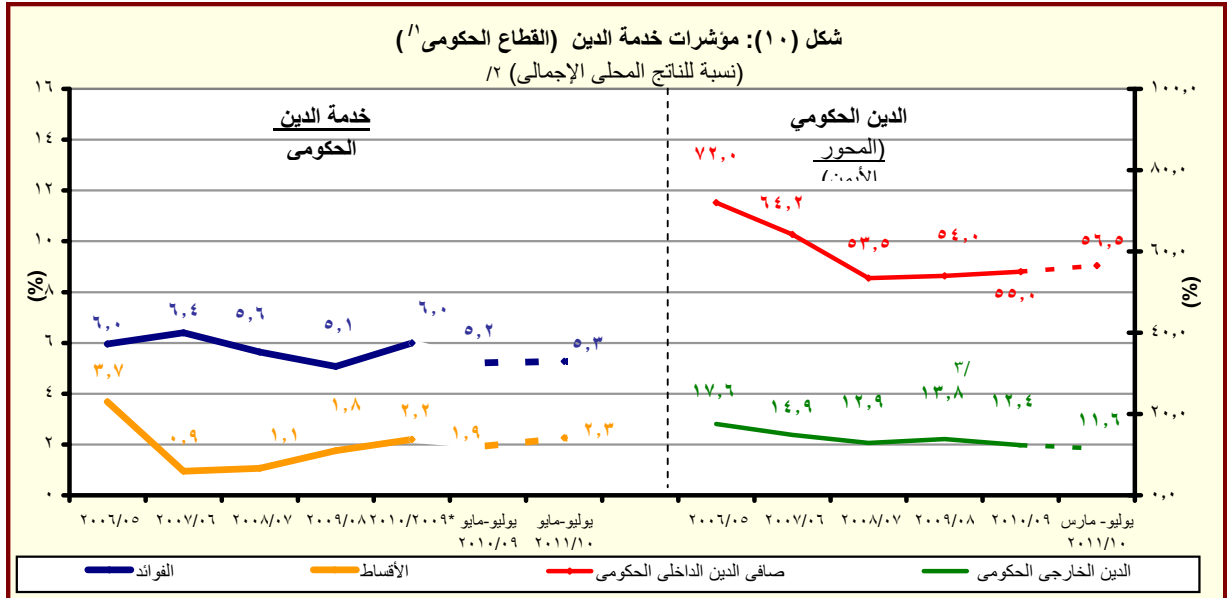
جدول (١١) القطاع الحكومي : ملخص المعاملات الرئيسية للموازنة العامة ^(١) (تابع)

(مليون جنيه)

فعليات	٢٠٠٦/٢٠٠٥	٢٠٠٧/٢٠٠٦	٢٠٠٨/٢٠٠٧	٢٠٠٩/٢٠٠٨	٢٠١٠/٢٠٠٩ *	٢٠١١/٢٠١٠
العجز الكلى	٥٠,٣٨٥	٥٤,٦٩٧	٦١,١٢٢	٧١,٨٢٦	٩٨,٠٣٨	٩٤,٠٢٠
مصادر التمويل	٥٠,٣٨٥	٥٤,٦٩٧	٦١,١٢٢	٧١,٨٢٦	٩٨,٠٣٨	٩٤,٠٢٠
صافي حصيلة الخصخصة	١٢٦	١٧٢	٦٧٣	١٨٣	٤٢٥	٢٢
التمويل المحلى	٥٤,٣٨١	٣٣,٢٨٦	٥٢٧	٨٣,٦٢٧	١٠١,٤٩٢	١١٥,٠٦٥
تمويل غير مصرفى	٣٦,٧٥٠	٥٤,٢١٢	٣,٧١٤	١٥,١٩١-	٦١,٢٢٩	٢٢,٢٦٣
تمويل مصرفى	١٧,٦٣١	٢٠,٩٢٦-	٣,١٨٧-	٩٨,٨١٨	٤٠,٢٦٣	٩٢,٨٠٢
الإقتراض الخارجى	٣,٦٤١	٣,٥٨١	١١,٤٣٩	١,٨١٢-	٢,٤٥٨	٣,٠١٠
المستخدم من الحساب المجمع فى اهلاك جزء من سندات البنك المركزى	-	-	٣٨,٩٧٠	-	-	-
حسابات أخرى مستحقة الدفع	١,٧٧٧-	٦٩٣-	٥٦-	٤-	-	-
أخرى	٤٨٩-	١٩,٩٢٢	١٤,٧٩١	٦٠٢-	٣٤٧	١,٦٥٨
فروق إعادة التقييم	٣١١-	٤٣٢-	٤,٢٧٦-	٣,٣٦٦	١,٣٢٨	٣,٩٠٧
الفرق بين القيمة الحالية والاسمية لأذون الخزانة	٧٠٩-	١,١٦٨-	١,١٤٩-	١٠,٩١٥-	٢٢٧-	٢,٥٣٣-
غير موزع	٤,٤٧٧-	٢٩	٢٠٣	٢,٠١٧-	٧,٧٨٥-	٢٧,١٠٩-

المصدر: وزارة المالية

* بيان مبدئى تحت المراجعة جدير بالذكر أن البيانات التقديرية الأولية لاداء الموازنة العامة للدولة فى العام المالى ٢٠١١/٢٠١٠ لا تزال فى طور الإعداد وسوف يتم نشرها عند الانتهاء منها. /١ تم إعداد البيانات لتتفق مع معايير صندوق النقد الدولى والمعروفة بـ GFS ٢٠٠١ (على أساس نقدى). /٢ يتضمن الدين الخارجى الحكومى المعاد تبويبه فى ضوء المفاوضات بين وزارة المالية والبنك المركزى والتي أسفرت عن إعادة تبويب الديون المعاد إقراضها ضمن الدين الخارجى للحكومة المركزية ووحدات الحكم المحلى بدلاً من مديونيات "القطاعات الأخرى".



المصدر: وزارة المالية والبنك المركزى المصرى

* بيان مبدئى تحت المراجعة

/١ يشمل قطاع موازنة الجهاز الإدارى و المحليات، والهيئات الخدمية العامة.

/٢ قامت وزارة التنمية الاقتصادية بتقدير قيمة الناتج المحلى الإجمالى لعام ٢٠١١/٢٠١٠ بنحو ١٢٧٨ مليار جنيه، مقارنة بناتج محلى إجمالى محقق قدره ١٢٠٦,٧ مليار جنيه فى عام ٢٠١٠/٢٠٠٩.

/٣ قام البنك المركزى المصرى بإعادة تبويب مبلغ ٤,٣ مليار دولار الى المديونية الخارجية للقطاع الحكومى- دون تأثير على جملة الدين الخارجى- الا ان البنك المركزى لم يظهر هذا التعديل الا اعتباراً من شهر سبتمبر من عام ٢٠٠٨.

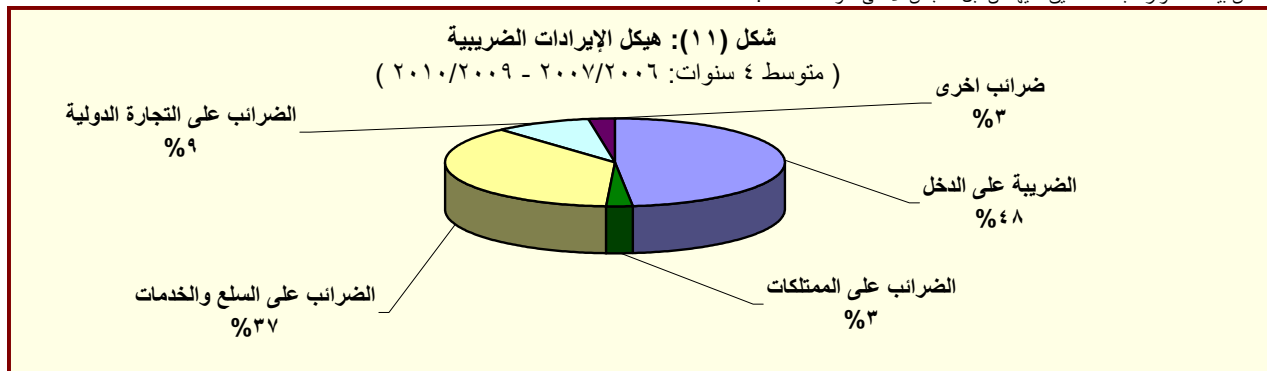
جدول (١٢ - أ) هيكل الإيرادات العامة
(الإيرادات الضريبية)

(مليون جنيه)

٢٠١١/١٠	٢٠١٠/٠٩	٢٠١٢/١١ ^١	٢٠١٠/٠٩ [*]	٢٠٠٩/٠٨	٢٠٠٨/٠٧	٢٠٠٧/٠٦	٢٠٠٦/٠٥	
يوليو-مايو	يوليو-مايو	(موازنة)	حسابي (موازنة)	(فعلية)	(فعلية)	(فعلية)	(فعلية)	
٢٠٠,٧٨٣	١٩٣,٠٤٤	٣٤٩,٦٤٧	٢٦٨,١١٤	٢٨٢,٥٠٥	٢٢١,٤٠٤	١٨٠,٢١٥	١٥١,٢٦٦	إجمالي الإيرادات
١٥١,٢٥٩	١٣٥,٠٠٦	٢٣٢,٢٣٢	١٧٠,٤٩٤	١٦٣,٢٢٢	١٣٧,١٩٥	١١٤,٣٢٦	٩٧,٧٧٨	الإيرادات الضريبية
٦٥,٦٢٨	٥٥,٥٤٥	١١٠,٣٢٢	٧٦,٦١٨	٨٠,٢٥٥	٦٧,٠٥٩	٥٨,٥٣٥	٤٨,٢٦٨	الضريبة على الدخل والأرباح والمكاسب الرأسمالية ومنها
١٢,٢٢١	١٠,٥٨٣	١٧,٤٧٠	١١,٤٠١	٩,١٤٤	٧,٣٥١	٦,١٩٢	٥,٤١٦	ضرائب على الدخل من التوظيف
٤,٨٥٩	٤,٣٣١	٨,٠٨٠	٤,٩١٨	٥,٠٨٠	٤,١٠٢	٣,٤٩٨	٣,٩٥٨	ضرائب على الدخل بخلاف التوظيف
٧٥	٧٩	٨٤٣	٨٤	٦٠	٤٣	٣١	٦	ضرائب على الأرباح الرأسمالية
٤٨,٤٧٢	٤٠,٥٥٢	٨٣,٩٢٩	٦٠,٢١٥	٦٥,٩٧١	٥٥,٥٦٣	٤٨,٨١٥	٣٨,٨٨٧	الضريبة على أرباح شركات الأموال ومنها
٢٢,٨١١	١٥,٤٢١	٥٠,٥٦٩	٣٢,١٨١	٣٤,١٣٥	٢٩,٢٦٨	٢٥,٣٨٠	٢٣,٦٢٠	من هيئة البترول
٩,٤٠٠	٨,٢٢٩	١٢,٨٠٥	٩,٤٤٣	١٠,٣٩١	١٠,٢٦٨	٩,١٤٤	٧,٣٢١	من قناة السويس
١٦,٢٥٩	١٦,٨٨٦	٢٠,٥٥٤	١٨,٥٧٦	٢١,٤١٦	١٥,٩٩٧	١٤,١٣٦	٧,٣٢٠	من الشركات الأخرى
٨,٢٩١	٧,٢٨٦	١٥,٠٣٠	٨,٧٧٠	٢,٧٦٣	٢,٠٥٢	١,٧٨٨	١,٢١٤	الضرائب على الممتلكات
-	١١	١,٦٥٤	٥١٨	٦١٢	٤٠٧	٣٥٢	٣٣٠	ضرائب دورية على الممتلكات
-	-	٤٧٤	١٨٩	٢٧٨	١٧٦	١٦٥	١٦٣	ضريبة الأراضي
-	١١	١,١٨٠	٣٢٩	٣٣٤	٢٣١	١٨٨	١٦٦	ضريبة المباني
٦,٦٣٦	٥,٧٨٦	١١,١٤٦	٦,٤١٥	٥٤٦	٥٣٤	٤٦١	٣٢٨	ضريبة على العمليات المالية التجارية والرأسمالية ومنها
٦,١٢١	٥,٢٦٩	١٠,٤٩٧	-	-	-	-	-	ضريبة على عوائد آتون وسندات الخزنة
١,٦٥٥	١,٤٨٩	٢,٢٣٠	١,٨٣٧	١,٦٠٥	١,١١١	٩٧٤	٥٥٦	ضرائب ورسوم على السيارات
٦٣,٤٢٧	٥٧,٦١٨	٨٥,٢٤٥	٦٧,٠٩٥	٦٢,٦٥٠	٤٩,٧٤٧	٣٩,٤٣٦	٣٤,٦٩٩	الضرائب على السلع والخدمات ومنها
٢٧,٢٢٠	٢٦,٥٩١	٣٧,١٣٥	٣٠,٧١٢	٢٧,٦٠٥	٢٥,٤٤٨	١٨,٠٣٦	١٥,٤٨٢	الضريبة العامة على المبيعات
١٠,٣٥٧	٩,٩٠٣	١٥,٢٩٧	١١,٧٣٥	٩,٥٤٢	٨,٩٢٧	٦,١٨٦	٥,٥٥٠	سلع محلية
١٦,٨٦٢	١٦,٦٨٩	٢١,٨٣٨	١٨,٩٧٧	١٨,٠٦٣	١٦,٥٢١	١١,٨٥٠	٩,٩٣٢	سلع مستوردة
٨,٤٠٤	٨,٠٤٨	١١,٤١٦	٩,١٥٢	٨,٨٠٤	٧,٠٥٨	٦,٠٥٧	٥,٤٨٨	ضريبة المبيعات على الخدمات
١٨,٢٠٥	١٣,٣٢٠	٢٣,٥١٩	١٥,٥١٦	١٤,٤٥١	٧,١٦٤	٦,٤١٤	٦,٤٣١	ضرائب على سلع جدول رقم "١" محلية
٤٩	٤٦	٤٩	٥٠	٢٣	٢٧	٦٥	٥٦	ضرائب على سلع جدول رقم "١" المستوردة
٧١٠	٧٨٣	٩٤٣	٩١٧	١,٠٥٦	٦٨٤	٥٩٥	٦٨١	ضرائب على الخدمات الخاصة
٤,٣٠٤	٤,٣١٨	٥,٨١٠	٥,٠٦٢	٥,١٦٥	٤,٣٠٣	٣,٢٤٥	٢,٩٨٠	ضرائب الدمغة (عدا دمغة المايات)
١١,٨٢٩	١٢,٣٠٦	١٨,٠٠٢	١٤,٧٠٢	١٤,٠٩١	١٤,٠٢٠	١٠,٣٧٠	٩,٦٥٤	الضرائب على التجارة الدولية (الجمارك) ومنها
١١,٠٥٤	١٠,٩٤٨	١٦,٨٥٥	١٣,٢٤٢	١٣,٠٦٤	١٢,٩٥٦	٩,٨١٤	٩,١٧٨	ضرائب جمركية قيمية
٢,٠٨٤	٢,٢٥٢	٣,٦٣٣	٣,٣٠٩	٣,٤٦٤	٤,٣١٧	٤,١٩٨	٣,٩٤٤	ضرائب أخرى

المصدر: وزارة المالية

* بيان مبدئي تحت المراجعة جدير بالذكر أن البيانات التقديرية الأولية لأداء الموازنة العامة للدولة في العام المالي ٢٠١١/٢٠١٠ لا تزال في طور الإعداد وسوف يتم نشرها عند الانتهاء منها.
١/ تعكس بيانات الموازنة بعد التصديق عليها من قبل المجلس الأعلى للقوات المسلحة.



المصدر: وزارة المالية

جدول (١٢ - ب) هيكل الإيرادات العامة
(الإيرادات غير الضريبية)

(مليون جنيه)		٢٠١١/٢٠١٠	٢٠١٠/٢٠٠٩	١/٢٠١٢/١١	* ٢٠١٠/٢٠٠٩	٢٠٠٩/٢٠٠٨	٢٠٠٨/٢٠٠٧	٢٠٠٧/٢٠٠٦	٢٠٠٦/٢٠٠٥
يوليو-مايو	يوليو-مايو	(موازنة)	(ختامى مبدئى)	(فعلى)	(فعلى)	(فعلى)	(فعلى)	(فعلى)	(فعلى)
٤٩,٥٢٥	٥٨,٠٣٨	١١٧,٤١٥	٩٧,٦٢١	١١٩,٢٨٣	٨٤,٢٠٩	٦٥,٨٨٩	٥٣,٤٨٨	الإيرادات غير الضريبية	
١,٢٩٥	٢,٥٠٨	٩,٩٧٤	٤,٣٣٣	٧,٩٨٤	١,٤٦٣	٣,٨٨٦	٢,٣٧٩	المنح	
٦٢٤	٢,٢٦١	٧,٠٢٢	٣,٤٩٧	٧,٥٣٥	١,١٥٥	٣,٣٩٨	١,٧٥٥	منح من حكومات أجنبية	
٢٣٦	١٣٨	٤١٢	٣٣٢	١٤٨	١٠٩	٢٨٩	٣٦٢	منح من منظمات دولية	
٤٣٥	١٠٩	٢,٥٣٩	٥٠٣	٣٠١	١٩٨	٢٠٠	٢٦٣	أخرى	
٤٨,٢٣٠	٥٥,٥٣٠	١٠٧,٤٤١	٩٣,٢٨٨	١١١,٢٩٩	٨٢,٧٤٦	٦٢,٠٠٣	٥١,١٠٨	إيرادات أخرى	
٣٢,٠٩٧	٣٧,٩٨٨	٧٠,٠٧١	٥٤,٥٧١	٥٣,٣٩٥	٥٢,٤٥٥	٤٥,١١٠	٣٦,٣٧٣	عوائد الملكية	
٨٦٠	٣,٥٥٦	١,٦٥٣	٣,٩٢٨	٤,٨٤٩	١,٣٣٥	١,٣٤٣	١,٣١٣	الفوائد المحصلة	
٧٧٢	٣,٤٠١	١,٤٢٦	٣,٧٧٢	٤,٥٨٨	١,٠٤٣	٨٨٢	١,٠٧٣	على إعادة الإقراض (تشمل فوائد القروض الخارجية المعاد أقرضها من الخزانة العامة)	
٢٩,٧٢٣	٢٩,٣٧١	٦٤,٧٣٠	٤٣,١٨٦	٤٠,٣٥٦	٤٦,١١٢	٢٥,٧٥٠	٢٤,٣٦٣	أرباح الأسهم ومنها:	
١١,٢٧٥	١٤,٤٩٣	٣٧,٧٧٠	٢٥,٥٤٦	٢١,٦٣٧	٢٥,٢٨٢	١١,٠١٤	١٢,٥٣٣	هينة البترول	
١٣,٦٤٩	١١,٣٩٣	١٦,٩٥١	١٢,٧٢٩	١٣,٥٧٣	١٥,٠٩٨	١١,٩٣١	١٠,٤٨٧	قناة السويس	
١,١٨٥	٩٩٢	١,٩١٩	١,٤٣١	١,٢٤٥	٣,٠٤٧	٥٨١	٤٧٦	الهيئات الاقتصادية	
٣,١١٢	٢,١٢٠	٤,٠٠٠	٣,٠٩٩	٣,٨٧٣	٢,٧٨٤	٢,١١٨	٥٢٠	شركات قطاع الأعمال العام	
٧١٤	٣,٥١٠	٣,٤٢٤	٥,٨٩٩	٧,٥٣٦	١,٩٠١	٢,٧٣٨	١٠,٦٩٦	عائد الإيجارات	
٥٦٠	٤٠٠	٣,١٥٥	٢,٧٥٠	٣,٦٦٢	١,٤٤٤	١,٧٩٧	٣,٥٩٠	إتاوة البترول	
٨٠٠	١,٥٥٠	٢٦٤	١,٥٥٧	٦٥٥	٣,١٠٨	١٥,٢٨٠	-	عوائد ملكية أخرى ^{١/٢}	
٩,٠٨٦٤	١٠,٧٨٦	١٦,٣٩٦	١٧,٢١٢	١٦,٢١٦	١٢,٠٣٧	٩,٧٧٤	٧,٨٧٩	حصولية بيع السلع والخدمات	
٩,٧٤٥	٩,٦٦١	١٥,١٧٦	١٥,٩٧٧	١٤,٧٥٨	١١,٩٨٦	٩,٦٨٤	٧,٨٢٧	إيرادات الخدمات، ومنها:	
٦,٦٨٦	٦,٩٥٦	١٠,٣٧٦	١٢,٢٦٨	١١,٤٦٨	٩,٣٩٣	٨,٠٨٦	٥,٧٥٤	موارد جارية من الصناديق والحسابات الخاصة ^{١/٣}	
١٢٠	١,١٢٥	١,٢١٩	١,٢٣٥	١,٤٥٨	٥١	٩٠	٥١	إيرادات بيع السلع، ومنها:	
١٠٠	١,١٠٠	١,٢٠٠	١,٢٠٠	١,٤١٥	-	-	-	حصولية فروق أسعار بيع الغاز الطبيعي ^{١/٤}	
٢١٩	١٣٩	٦٣٠	٤٢١	٥٦٦	٢٤٧	٢٣٧	٢٠٦	تعويضات وغرامات	
٢٥٠	٢٣٠	٧٨	٦٨٤	٥١٤	٥٥٧	٤٦٢	١,٤٠٨	التحويلات الاختيارية	
٢٠٧	٢١٣	٤٦	٤٦٠	٣٩٣	٣٣٠	٤١٦	١,٣٦٥	جارية	
٤٣	١٦,٧	٣١	٢٢٥	١٢٠	٢٢٦	٤٧	٤٣	رأسمالية	
٥,٨٠١	٦,٣٨٧	٢٠,٢٦٧	٢٠,٤٠٠	٤٠,٦٠٨	١٧,٤٥٠	٦,٤١٩	٥,٢٤٤	إيرادات متنوعة	
١,٩٢٢	٢,٠٧٢	٦,٠٦٣	٣,٣٧٣	٣١,٠٥٥	٥,٥٠٥	١,٨٦٤	١,٢٢٦	جارية	
٣,٨٧٩	٤,٣١٤	١٤,٢٠٥	١٧,٠٢٧	٩,٥٥٤	١١,٩٤٥	٤,٥٥٥	٤,٠١٧	رأسمالية، ومنها	
٩٥٨	١,١٥٨	٣٥	٣,٠٨١	٣,٠٩١	٢,١٥٠	٢,١٠٥	١,٨٢٨	نقص الرصيد المدين للدفعات المقدمة لتمويل الاستثمارات ^{١/٥}	
٢,٦٣٨	٢,٣٦١	١٣,٩٣٩	٥,٥٦٧	٤,٦٤٣	٣,٣٨٩	٢,٢٢٤	١,٨٣٥	موارد ومصادر رأسمالية أخرى لتمويل الاستثمارات	

المصدر: وزارة المالية

* بيان مبدئى تحت المراجعة جدير بالذكر أن البيانات التقديرية الأولية لإداء الموازنة العامة للدولة في العام المالى ٢٠١١/٢٠١٠ لا تزال في طور الإعداد وسوف يتم نشرها عند الانتهاء منها.

١/ تعكس بيانات الموازنة بعد التصديق عليها من قبل المجلس الأعلى للقوات المسلحة.

٢/ شهد بند عوائد الملكية الأخرى ارتفاعاً ملحوظاً خلال العامين ٢٠١٠/٢٠٠٩ و ٢٠٠٨/٢٠٠٧ تأثراً بعوائد بيع رخصة الجيل الثالث لشركات المحمول مقابل ١,٥ مليار جنيه و ٣,١ مليار جنيه على التوالي، وعوائد بيع الرخصة الثالثة للمحمول لمستثمر أجنبى فى عام ٢٠٠٧/٢٠٠٦ مقابل ١٥,٢ مليار جنيه.

٣/ إيرادات الصناديق والحسابات الخاصة التابعة لجهات موازنية مثل الجامعات والمراكز الطبية المتخصصة والهيئات والمراكز البحثية، ويقابل هذه الإيرادات مصروفات بذات القيمة موزعة على أبواب الاستخدامات.

٤/ يعكس هذا البند أثر رفع أسعار بيع الغاز الطبيعي للصناعات كثيفة الاستخدام للطاقة، وذلك بعد تفعيل قرارات قانون ١١٤ لعام ٢٠٠٨.

٥/ يعكس المبالغ التي تم دفعها مقدماً لتمويل مشروعات استثمارية خلال العام المالى السابق ولم يتم استخدامها خلال نفس العام، ومن ثم يتم قيد هذه المبالغ فى العام المالى التالى كجزء من استثمارات ممولة ذاتياً تحت بند "الإيرادات المتنوعة".

جدول (١٣): توزيع الواردات والمتحصلات الجمركية بحسب التصنيف الوظيفي للواردات^{١/}
(مبنى على التصنيف الواسع للأمم المتحدة)

(مليون جنيه)

الواردات الجمركية ^{٢/}						الواردات السلعية						البنء
يوليو-مايو * ٢٠١١/١٠						يوليو-مايو * ٢٠١١/١٠						
١٢٠.٢٢	١٤.٦٥٥	١٤.٠٩١	١٤.٠١٢	١٠.٣٤١	٢٨٥.٥٠٥	٢٣٨.٩٣٠	٢٤٧.٧٠٤	٢٢٩.١٠٧	١٨٧.٤٩٢	الإجمالي		
(٤.٢)	(٤.٠)	(٠.٦)	(٣٥.٥)	(١٠.٩)	(٣١.٤)	(٣٠.٥)	(٨.١)	(٢٢.٢)	(٣١.٠)			
١٧.٦	٥	٥	٥	٩٣	٢٢.٩٧٨	١٨.٠٥٢	١٦.٠٩٣	١٧.٤٤٠	٧.٩٩٨	١١١ سلع غذائية أولية للصناعة		
٢٧	٤٦	٤٨	٣٧	٥٦	٥٦.٦٨٦	٢.٧٧٠	٢.١٨١	٣.٤٣١	٣.٠٢٢	١١٢ سلع غذائية أولية للإستهلاك		
٤٠	٤٧	١١٧	١٣٢	١٢٩	١٠.٣٦١	٧.٤٧٥	٨.٦٥١	٨.٢١٥	٦.١١٨	١٢١ سلع غذائية مصنعة للصناعة		
١٠.٦٠	٣٥٢	٣٢٣	٢٢٩	٢٧٣	١٣.٤٢٣	٧.٨٢٥	٧.٩٣١	٧.١٤٣	٨.١١١	١٢٢ سلع غذائية مصنعة للإستهلاك		
١٥٤	٢١١	١٨١	٢١٧	٣١١	٢٢.٧٦٨	١٧.٥١٧	١٧.٥١٦	١٧.١٥٢	١١.٨٢٦	٢١ مستلزمات صناعية أولية		
٢.١٠٤	٢.٧٥٦	٣.٣٩٣	٢.٩٤٨	٥.٦٤٣	٩.٤٥٥٨	٩١.٥٠٧	٨٩.٣٠٤	٨٩.٧٦٧	٦٧.٦٦٢	٢٢ مستلزمات صناعية مصنعة		
١٥٤	١٨٥	٢	٩٢	٤٨	٣.٦٤٧	١٠.٤٥٦	٥.٨٢٨	٧.٧٣١	٥.٧٥٨	٣١ وقود وزيوت خام		
٨١٤	٣٦٨	١٢١	٦١٢	٦٠٣	١٤.٦٠٢	٢.٨٩٠	١٢.٢٧١	١٢.٠٥١	١١.٩٢٩	٣٢ وقود مصنع ووقود أخرى		
٨١٣	٩٩٦	٨٧٩	٨٩٧	١.٤٠٥	٣٤.٢٧٨	٢٩.٦٢٥	٣٤.٥٩٤	٢٤.٢٨٠	٣٠.٥٠٢	٤١ سلع رأسمالية عدا معدات النقل		
٤٧٩	٤٨٣	٤٤٣	٣٧٥	٣١٨	١٥.٤٥٨	١١.٧٤٥	١١.٥٨٨	٩.٤٥٤	٧.٥٠٠	٤٢ قطع غيار وأجزاء سلع رأسمالية		
٢.٢٢٨	٣.٢٣٤	٢.٩٣١	٣.٣٤٨	٢.٥٥٥	٧.٠٨٠	٧.٦٥٦	٧.٥٨٠	٧.٨٩٦	٦.٣٥٧	٥١ سيارات الركوب		
٨٠٠	٨٤٧	١.١٢١	١.١١٥	٨٤٦	٧.٩٣٢	٦.٣٨٧	٦.٥٥٥	٦.٣٢٨	٤.٩٧٦	٥٢ غيرها من السيارات		
٦.٠١	٥١٣	٥٥٧	٥٢٢	٤٦٦	١٢.٦٨٥	٧.٧٣٩	٦.٧٠٣	٧.٧٢٣	٦.٢٩٧	٥٣ قطع غيار وأجزاء لوسائل النقل		
٧.٠٩	٤١٥	٤٣٢	٣٣٤	٣٢٨	٣.٧٧٨	٥.٠٥٠	١.٠١٨٨	٢.٤١٦	٢.١٧٤	٦١ سلع إستهلاكية معمرة		
١٠.٦٦	٥٦٩	٥٦٤	٤٧٠	٤٠٧	٦.١٧٦	٣.٤٢٧	٢.٩٤٣	٢.٩٤٥	٢.٨٤٤	٦٢ سلع إستهلاكية نصف معمرة		
٥٤٥	٤٩٠	٤٥٤	٣١٧	٣٩٤	٩.٩١٥	٨.٧٦٥	٧.٧٦٨	٥.٠٧٦	٤.٤٠٣	٦٣ سلع إستهلاكية غير معمرة		
٤٠٩	٣.١٤٠	٢.٥٢٠	٢.٣٦٠	٣.٥٣٤	١٨١	٤٥	١١	٥٨	١٥	٧ سلع أخرى		
ملاحظات												
						إجمالي الواردات (مليون دولار)						
						الإيرادات الجمركية/ الناتج المحلي						
						الإجمالي ^{٣/}						
						الإيرادات الجمركية/ إجمالي الإيرادات						
						والمنح						
						الإيرادات الجمركية/ إجمالي الإيرادات						
						الضريبية ^{٤/}						

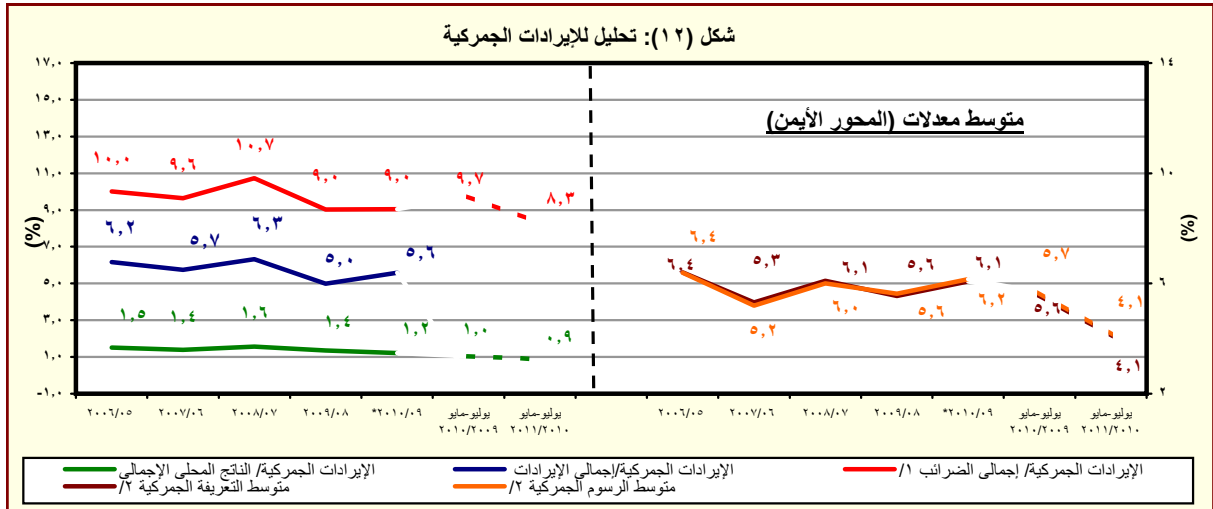
المصدر: وزارة المالية، مصلحة الجمارك المصرية
() معدل تغير سنوي.
* مبدئي.

١/ جملة المتحصلات لمصلحة الجمارك قد تختلف عن القيمة الاجمالية المعروضة عن متحصلات التجارة الدولية في جدول الموازنة العامة بسبب توزيع متحصلات مصلحة الجمارك على بنود الموازنة المختلفة، مثل الضرائب على التجارة الخارجية، الضرائب على السلع والخدمات، وضرائب أخرى.

٢/ تتضمن الإيرادات السيادية والجارية. تجدر الإشارة أنه يتم حالياً مراجعة البيانات الخاصة بالإيرادات الجمركية لعام ٢٠١١/١٠ على أساس شهري.

٣/ قامت وزارة التنمية الاقتصادية بتقدير قيمة الناتج المحلي الإجمالي لعام ٢٠١١/٢٠١٠ بنحو ١٢٧٨ مليار جنيه، مقارنة بناتج محلي إجمالي محقق قدره ١٢٠٦,٧ مليار جنيه في عام ٢٠١٠/٢٠٠٩.

٤/ إجمالي الضرائب التي تم تحصيلها من قبل المصالح الإيرادية (الضرائب على الدخل، المبيعات، الجمارك، والضرائب العقارية).



المصدر: وزارة المالية، مصلحة الجمارك المصرية
* مبدئي.

١/ إجمالي الضرائب التي تم تحصيلها من قبل المصالح الإيرادية (الضرائب على الدخل، المبيعات، الجمارك، والضرائب العقارية).
٢/ بالنسبة إلى إجمالي الواردات.

جدول (١٤) : هيكل المصروفات العامة^{١/}

(مليون جنيه)

٢٠١١/٢٠١٠	٢٠١٠/٢٠٠٩	٢/٢٠١٢/١١	* ٢٠١٠/٢٠٠٩	٢٠٠٩/٢٠٠٨	٢٠٠٨/٢٠٠٧	٢٠٠٧/٢٠٠٦	٢٠٠٦/٢٠٠٥	
يوليو-مايو	يوليو-مايو	(موازنة)	(ختامي مبدئي)	(فطى)	(فطى)	(فطى)	(فطى)	
٣١٥,٠٩٧	٢٧٩,٦٧٩	٤٩٠,٥٥٠	٣٦٥,٩٨٧	٣٥١,٥٠٠	٢٨٢,٢٩٠	٢٢٢,٠٢٩	٢٠٧,٨١٠	المصروفات
٧٩,٨٥٧	٧٠,١٧٧	١١٧,٤٩٧	٨٥,٣٦٩	٧٦,١٤٧	٦٢,٨٣٩	٥٢,١٥٣	٤٦,٧١٩	الأجور والتعويضات للعاملين
٦٥,٦١٨	٥٨,٦٢٢	٨٥,٢٢٩	٧٠,٣٢١	٦٢,٦٥٨	٥١,١٧٢	٤٢,٣٩٩	٣٧,٦٧٦	الاجور والبدلات التقديرية والعينية
١٦,٢٧١	١٤,٢٠٣	٢٠,٦٧٣	١٥,٨٤٠	١٥,١٥٧	١٣,٩٣٩	١٢,٦٧١	١١,٧٨٤	الوظائف الدائمة
١,٥٢٧	١,٠٣٦	١,٨٣٢	١,١٩١	٩٦٩	٧٠١	٥٢٦	٤٤٢	الوظائف المؤقتة
٢٧,٨٦٦	٢٣,٦٣٠	٤٠,٠٧٥	٢٩,٩٤٠	٢٦,٧١٠	٢١,٩٤٣	١٨,٥٤٩	١٦,٠٣٦	المكافآت
٨,٣٠٩	٧,٨٧٥	٩,٧٠٦	٩,٣٨١	٦,٢٢٣	٣,٩٦٦	٢,٠١٥	١,٩٨٠	بدلات نوعية
١٠,٠٥٥	١٠,٣٨٠	١٠,٤٧٠	١١,٧١٠	١١,٧٣٨	٩,٠٥١	٧,٤٠٠	٦,٣٤٤	مزايا نقدية
١,٥٩١	١,٤٩٩	٢,٤٧٤	٢,٢٦٠	١,٨٦١	١,٥٧٣	١,٢٣٧	١,٠٨٩	المزايا العينية
٧,٩٠٦	٦,٨٦٨	١٠,٠٩٥	٧,٨٥٠	٧,٢١٠	٦,١٦٥	٥,٥١٨	٥,٠٩٤	المزايا التأمينية
٦,٩٩٨	٦,٠٣٢	٨,٨٣٨	٦,٩٧٠	٦,٤١٢	٥,٤٦٤	٤,٨٨٦	٤,٥٢٣	حصة الحكومة في صندوق التأمين الاجتماعي للحكومة
٩٠٧	٨٣٦	١,٢٥٧	٨٨٠	٧٩٨	٧٠١	٦٣١	٥٧١	مزايا تأمينية أخرى
١٧,٠٥٧	١٩,٥٢٧	٣٠,٢٥٥	٢٨,٠٥٩	٢٥,٠٧٢	١٨,٤٧٠	١٧,٠٢٨	١٤,٤٢٩	شراء السلع والخدمات
٧,٤٢٣	٩,١٥٠	١٣,٠٠٥	١١,٩٦٧	١١,٤٠٤	٧,٢٧٢	٦,٥٣٨	٥,٧٧٣	السلع ومنها
٢,٩٤٠	٣,١٣٤	٥,٦٨٧	٤,١٤٩	٣,٤٨٢	٣,١٠٢	٢,٨٤٤	٢,٥٧٧	المواد الخام
٧٧٤	١,٣٩٨	٩٥٧	١,٥٣٧	١,٠٤٦	٦٤١	٥٣٧	٥٦٦	وقود وزيوت و قوى محركة للتشغيل
٢,٨٩١	٣,٦٦٩	٤,٧٢٦	٤,٩٩٣	٥,٨٣١	٢,٦٢١	٢,٢٧٣	١,٩٠٨	مياه وانارة
٧,٧٥٩	٨,٩٠١	١٢,٦١١	١١,٤٤٢	٩,٨٠٥	٧,٦٢٥	٦,٩٨٤	٦,٠٣٠	الخدمات ومنها
٢,٦٠١	٢,٥٩٦	٤,٢٥٠	٣,٤٢٨	٢,٩٢٥	٢,٤٠١	٢,١١٦	١,٧٧٠	نفقات الصيانة
٤٠٤	٨٠١	١,٢٢١	١,٢٦٤	١,٠٩٤	١,٢٨٤	١,٢٥٠	١,٣٥٢	نفقات طبع ودوريات وحقوق تأليف
١,٧٩٤	١,٥٨٧	٢,٢٩٤	١,٩٠٠	١,٣٤٩	١,١٣٤	٩٢٤	٩٢١	نقل وانتقالات عامة
٢,٣٠٠	٣,٠٨٧	٣,٧٦٨	٣,٤٥٩	٣,١٥٨	١,٧٤٥	١,٦٥٩	١,١٦١	نفقات خدمية متنوعة ^{١/٣}
١,٨٧٥	١,٤٧٥	٤,٦٣٩	٤,٦٥٠	٣,٨٦٤	٣,٥٧٤	٣,٥٠٥	٢,٦٢٦	أخرى

المصدر: وزارة المالية، مصلحة الضرائب المصرية

* بيان مبدئي تحت المراجعة. جدير بالذكر أن البيانات التقديرية الأولية لأداء الموازنة العامة للدولة في العام المالي ٢٠١١/٢٠١٠ لا تزال في طور الإعداد وسوف يتم نشرها عند الانتهاء منها.

١/ التنبؤ يتفق مع معايير صندوق النقد الدولي والمعروفة بـ GFS ٢٠٠١ على أساس نقدي.

٢/ تعكس بيانات الموازنة بعد التصديق عليها من قبل المجلس الأعلى للقوات المسلحة.

٣/ يشمل مصروفات خدمية أخرى متنوعة، من أهمها نفقات تنفيذ الأحكام القضائية.

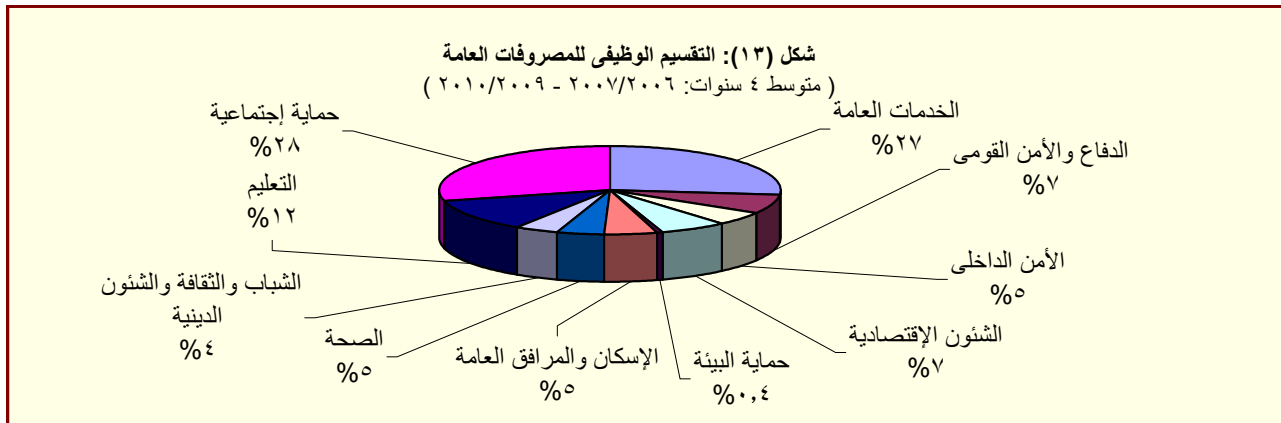
جدول (١٤): هيكل المصروفات العامة (تابع)

(مليون جنيه)

٢٠١١/١٠	٢٠١٠/٠٩	٢٠١٢/١١	* ٢٠١٠/٠٩	٢٠٠٩/٠٨	٢٠٠٨/٠٧	٢٠٠٧/٠٦	٢٠٠٦/٠٥	
يوليو-مايو	يوليو-مايو	(موازنة)	(ختامي مبدئي)	(فعلية)	(فعلية)	(فعلية)	(فعلية)	
٧٢,٧٠١	٦٣,٠١٣	١٠٦,٣٠٠	٧٢,٣٣٣	٥٢,٨١٠	٥٠,٥٢٨	٤٧,٧٠٠	٣٦,٨١٤	الفوائد ومنها:
٣,١٤٩	٢,٦٨٩	٤,٦٦٤	٢,٨٤٠	٣,٥٩٨	٣,٧٣٧	٣,٠٣٣	٢,٨٢٣	فوائد خارجية
٥٤,٤٦٧	٤٥,٤٦٢	٨٣,٧٦٢	٥٣,١٢٨	٣٢,٦٧٢	٣٠,٦٩١	٢٧,٩٧٥	٢٤,٥٧٦	فوائد محلية (لتغير الحكوميين)
١٥,٠٣٨	١٤,٨٠٢	١٧,٦٥٤	١٦,١٧٨	١٦,٤٠٣	١٥,٨٩٢	١٦,٥٢٦	٩,٢٤٤	فوائد محلية (لوحدة الحكومة العامة)
٤٧	٦٠	٢٢٠	١٨٧	١٣٨	٢٠٨	١٦٥	١٧١	أخرى
٨٩,٦٩٣	٦٥,٩٧٤	١٥٧,٧٥٤	١٠٢,٩٧٤	١٢٧,٠٣٣	٩٢,٣٧١	٥٨,٤٤٢	٦٨,٨٩٧	الدعم والمنح والمزايا الإجتماعية
٧٩,١٦٣	٥٧,٨٧٥	١٣٢,٩٢٨	٩٣,٥٧٠	٩٣,٨٣٠	٨٤,٢٠٥	٥٣,٩٥٩	٥٤,٢٤٥	الدعم
٧٦,٥٤٧	٥٥,٧٢٨	١٢٩,٨٨٨	٩١,٢١٦	٩١,١٨٥	٨٢,٠١٧	٥٢,٤٧٦	٥٣,٨٨٥	لمؤسسات حكومية غير مالية، ومنها:
٢٩,٨٧١	١٤,٨٥٣	١٨,٨٨٤	١٦,٨١٩	٢١,٠٧٢	١٦,٤٤٥	٩,٤٠٦	٩,٤٠٧	دعم السلع التموينية
٤٠,٠٠١	٣٣,٦٩٤	٩٥,٥٣٥	٦٦,٥٢٤	٦٢,٧٠٣	٦٠,٢٤٩	٤٠,١٣٠	٤١,٤٧٨	دعم السلع البترولية
٢,٦١٦	٢,١٤٧	٣,٠٤٠	٢,٣٥٤	٢,٦٤٥	٢,١٨٨	١,٤٨٣	٣٦٠	لمؤسسات مالية حكومية
٤,٦٦٥	٣,٨٦٣	٦,٣٧٥	٤,٣٨٠	٤,٢١٣	٣,٨٩٠	٢,٥٩٩	٢,١٧٤	المنح
٥٦٩	١٠٥	١٨٦	١٢٨	١٦٩	٢	٣٩	١٠	للحكومات الأجنبية
٤,٠٩٦	٣,٧٥٨	٦,١٨٩	٤,٢٥٢	٤,٠٤٤	٣,٨٨٩	٢,٥٦٠	٢,١٦٤	لجهات الحكومة العامة
٥,٤٧٦	٣,٩٠٤	١٣,٧٦٦	٤,٤٨٣	٢٨,٧٠٧	٤,٠٥٠	١,٦١٢	١٢,٣٣٦	مزايا إجتماعية
١,٨١٧	١,٣٢٩	٢,٥٥٥	١,٤٦٤	١,٢٣٦	٩٩٣	١,١٤٧	١,٠١٨	مزايا الأمان الإجتماعي
٣,١٧٨	٢,١٩٣	١٠,٧٠٠	٢,٤٠٠	٢٦,٨٠٥	٢,٦٠٠	١	١١,٠٠١	مساعداة إجتماعية ^{١/٣}
٤٢٧	٣٣٦	٤٥٥	٥٧٠	٦٢٥	٤١٨	٤٣٦	٢٩٣	نفقات خدمية لغير العاملين
٥٣	٤٦	٥٦	٤٩	٤١	٣٨	٢٧	٢٤	مزايا إجتماعية للعاملين
٢٦,٧٩٠	٢٤,٩٦٩	٣١,٦٢٢	٢٨,٩٠١	٢٧,٠٠٧	٢٣,٨٩٢	٢١,٢٠٨	١٩,٧٣٩	المصروفات الأخرى
٢,٦١٥	٣,٥٢٧	٢,٥٤٩	٣,٩٠٩	٣,٩٠٩	٣,٣٨٧	٢,٤٣٧	٢,٥٦٠	جارية
٥٦	٦٢	٨٧	٧٤	١٠٠	٩٥	٥٢	٢٦	ضرائب ورسوم
١٤٩	٢٢٦	٣٣٠	٢٤٦	٢٥٦	٣٢٤	١٦٩	١٢٨	اشتراكات
٢,٤١٠	٣,٢٣٩	٢,١٣٢	٣,٥٨٩	٣,٥٥٣	٢,٩٦٧	٢,٢١٦	٢,٤٠٦	أخرى متنوعة
٢٤,١٧٦	٢١,٤٤٢	٢٩,٠٧٣	٢٤,٩٩٢	٢٣,٠٩٨	٢٠,٥٠٥	١٨,٧٧١	١٧,٤١٩	المصروفات الأخرى الإجمالية والإحتياطيات العامة ^{١/٣}
٢٨,٩٩٩	٣٦,٠٢٠	٤٧,١٦١	٤٨,٣٥٠	٤٣,٤٣٠	٣٤,١٩١	٢٥,٤٩٨	٢١,٢١٢	شراء أصول غير مالية (الاستثمارات)
٢٦,٠٨٧	٣٢,٣٢٧	٤٢,٨٠٢	٣٩,٢٠٥	٣٤,٦٥٤	٢٨,١٨٦	٢٠,٩٢٨	١٧,٦٠٧	الأصول الثابتة
٢٥,٣٤٣	٣١,٩٧٦	٤٢,٠٨٩	٣٨,٦٢٢	٣٤,١٦١	٢٧,٧٣٤	٢٠,٥٢٤	١٧,٢٧٩	استثمار مباشر (شامل الرسوم الجمركية)
٧٤٥	٣٥١	٧١٣	٥٨٣	٤٩٣	٤٥٢	٤٠٥	٣٢٨	نفقات إيرادية مؤجلة (تشغيل)
٥٨٣	٤٧٥	٦٦٥	٦٨٠	٤٤٨	٢٧٠	١٥٥	١٨٩	الأصول غير المنتجة ^{١/٤}
٢,٣٢٩	٣,٢١٨	٣,٠٩٤	٨,٤٦٥	٨,٣٢٩	٥,٧٣٥	٤,٤١٥	٣,٤١٦	أخرى

المصدر: وزارة المالية

- * بيان مبدئي تحت المراجعة. جدير بالذكر أن البيانات التقديرية الأولية لأداء الموازنة العامة للدولة في العام المالي ٢٠١١/٢٠١٠ لا تزال في طور الإعداد وسوف يتم نشرها عند الانتهاء منها.
- ١/ تعكس بيانات الموازنة بعد التصديق عليها من قبل المجلس الأعلى للقوات المسلحة.
- ٢/ يعكس مساهمات الخزنة في صناديق المعاشات.
- ٣/ يتضمن الإنفاق على القوات المسلحة.
- ٤/ يعكس شراء الأصول الطبيعية.



المصدر: وزارة المالية