

القسم الأول

نظرة عامة على الأداء الإقتصادي و المالي

- أ- مؤشرات الإقتصاد العيني و الحقيقي و مصادر النمو..... ١
- ب- السكان و التشغيل..... ٢
- ج- الأسعار المحلية (متوسط الفترة)..... ٢
- د- مؤشرات المالية العامة..... ٣
- هـ ملخص الدين العام المحلي (بالمليون جنييه، رصيد نهاية الفترة)..... ٤
- و- إجمالي الدين العام الخارجي (مليون دولار، رصيد نهاية الفترة)..... ٤
- ز- خدمة الدين الحكومي (مليون جنييه، تدفقات)..... ٤
- ح- المؤشرات النقدية (نهاية الفترة)..... ٥
- ط- القطاع المالي والاستثمارات..... ٦
- ي- معاملات القطاع الخارجي..... ٧

القسم الأول: نظرة عامة على الأداء الإقتصادي والمالي

بيان ربع سنوي				بيان سنوي				
يناير- مارس *٢٠١١	أكتوبر- ديسمبر *٢٠١٠	يوليو- سبتمبر *٢٠١٠	يناير- مارس *٢٠١٠	٢٠١٠/٢٠٠٩ ^{١/٢}	٢٠٠٩/٢٠٠٨	٢٠٠٨/٢٠٠٧	٢٠٠٧/٢٠٠٦	٢٠٠٦/٢٠٠٥
أ. الإقتصاد العيني (بالأسعار الجارية)								
٣١٦,١٠٠	٣٤١,١٠٠	٣٦٤,٣٠٠	٢٩١,٤٠٠	١,٢٠٦,٧٠٠	١,٠٤٢,٢٠٠	٨٩٥,٥٠٠	٧٤٤,٨٠٠	٦١٧,٧٠٠
٥٣,٨٨١	٥٩,٣٤٤	٦٤,٠٧٤	٥٣,٣٥٧	٢١٨,٩٠٧	١٨٩,٠٩٤	١٦٢,٦٨٨	١٣٠,٤٧٣	١٠٧,٤٨٦
٣٠١,٥٤٠	٣٢٧,١٢٨	٣٤٨,٩١٥	٢٧٧,٢٩٣	١,٤١٥,٠٦٠	٩٩٤,٠٥٥	٨٥٥,٣٠٢	٧١٠,٣٨٨	٥٨١,١٤٤
٥١,٤٠٠	٥٦,٩١٣	٦١,٣٦٨	٥٠,٧٧٤	٢٠٨,٧٣٤	١٨٠,٣٥٩	١٥٥,٣٨٥	١٢٤,٤٤٤	١٠١,١٢٥
١٥,٨٨٤	١٧,١٤٠	١٨,٣٠٦	١٤,٩٨٧	١٥,٥٣٠	١٣,٧٠٢	١٢,٠٣٠	١٠,٢١١	٨,٦٥٨
٢,٧٠٨	٢,٩٨٢	٣,٢٢٠	٢,٧٤٤	٢,٨١٧	٢,٤٨٦	٢,١٨٦	١,٧٨٩	١,٥٠٧
ب. مؤشرات الإقتصاد العيني ومصادر النمو^{١/٢}								
(معدل النمو)								
٤,٢-	٥,٦	٥,٥	٥,٥	٥,٢	٤,٧	٧,٢	٧,١	٦,٨
٣,٨-	٥,٧	٥,٥	٥,٦	٥,١	٤,٧	٧,٢	٧,١	٦,٩
٣,٣-	٤,٨	٣,٩	٣,٦	٤,٣	٥,٠	٦,١	٦,٣	٨,١
٦,٨-	٧,٥	٨,٥	٩,١	٦,٧	٣,٧	١٠,٧	٩,٥	٦,٦
١,٤	٤,٧	٤,٦	٤,٤	٤,٥	٥,٨	٣,٥	٤,٣	٣,٨
٢٥,٩-	٥,٠	١٠,١	٢,٢	٤,٢	٩,١-	١٥,٥	٢٣,٨	١٣,٣
٣,٥	٥,٢	٣,٥	٦,٢	٥,١	٥,٧	٥,٢	٦,٠	٦,٠
٣,٥	٥,٤	٣,٥	٦,٥	٥,١	٥,٧	٥,٧	٦,٩	٦,٤
٣,٦	٤,٠	٣,٣	٤,٢	٤,٥	٥,٦	٢,١	٠,٢	٣,١
٣,٦-	١١,٧	١٣,٤	٨,٢	٣,٠-	١٤,٥-	٢٨,٨	٢٣,٣	٢١,٣
٦,٤-	٣,٢	٣,١	٣,١	٢,٩	٢,٤	٥,٠	٥,١	٤,٨
الإدخار المحلي^{١/٣}								
٣٤,٨-	١١,٣	-	١٤,١	٣٠,١	١٣,٠-	٢٤,١	١٤,٧	٢٤,٩
١٠,٥	١٥,٣	١٢,١	١٧,٥	١٤,١	١٢,٦	١٦,٨	١٦,٣	١٧,١
معدل النمو الإسمي السنوي								
٢٧,٦-	١٣,٥	٢٣,٧	١٢,٧	١٤,٠	٠,٢-	٢٩,١	٣٤,٢	١٩,٥
١٤,٩	١٨,٨	١٥,٥	٢٢,٣	١٨,٩	١٩,٢	٢٢,٤	٢٠,٩	١٨,٧

المصدر: وزارة التنمية الإقتصادية.

* بيان مبدئي، وقابل للتعديل.

١/ تقوم وزارة التنمية الإقتصادية حالياً بمراجعة بيانات الناتج المحلي الإجمالي لعام ٢٠١٠/٠٩ على أساس ربع سنوي.

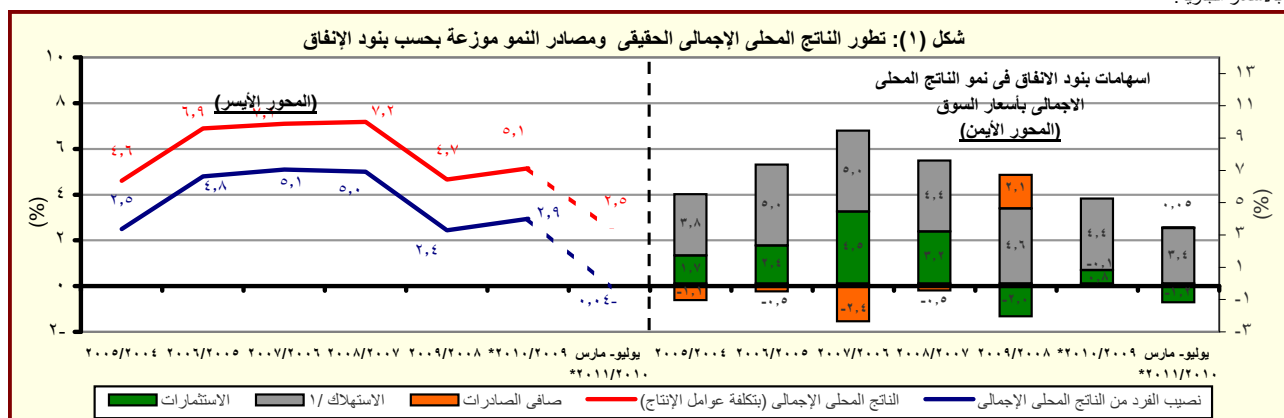
٢/ تم حساب معدلات النمو الحقيقية باستخدام الأسعار الثابتة لعام ٢٠٠٢/٢٠٠١ باستثناء معدلات النمو لكل من عام ٢٠٠٨/٠٧، ٢٠٠٩/٠٨، و ٢٠١٠/٠٩ والتي تم حسابها باستخدام الأسعار الثابتة لعام ٢٠٠٧/٠٦.

٣/ تشمل نشاط قطاع البترول والغاز الطبيعي.

٤/ تشمل صافي الضرائب غير المباشرة.

٥/ رأس المال الثابت، يشمل التغير في المخزون.

٦/ بالأسعار الجارية.



المصدر: وزارة التنمية الإقتصادية.

* بيان مبدئي، وقابل للتعديل.

١/ متضمن الاستهلاك العام والخاص.

القسم الأول: نظرة عامة على الأداء الإقتصادي والمالي (تابع)

بيان ربع سنوي					بيان سنوي				
ابريل- يونيو	يناير- مارس	ديسمبر	أكتوبر- ديسمبر	ابريل- يونيو	٢٠١١/١٠	٢٠١٠/٠٩	٢٠٠٩/٠٨	٢٠٠٨/٠٧	٢٠٠٧/٠٦
٢٠١٠	٢٠١١	٢٠١٠	٢٠١٠	٢٠١٠					
ج. السكان									
٨٠,٤	٨٠,١	٧٩,٦	٧٨,٧	٨٠,٤	٧٨,٧	٧٦,٨	٧٥,٢	٧٣,٦	٧٣,٦
إجمالي عدد السكان (بالمليون نسمة) ^١									
٢,٢	--	٢,٤	٢,٤	٢,٢	٢,٤	٢,٢	٢,١	٢,٣	٢,٣
معدل نمو السكان									
د. الأسعار المحلية (متوسط الفترة)									
١١,٩	١١,٠	١٠,٥	١٠,٨	١١,٠	١١,٧	١٦,٢	١١,٧	١١,٠	١١,٠
معدل التضخم وفقاً لأسعار المستهلكين (حضر الجمهورية) ^٢									
--	١٧,٣	١٤,٤	١١,٤	--	٥,٠	٢,٥	١٧,٧	١١,٨	١١,٨
معدل التضخم وفقاً لأسعار المنتجين ^٣									
٨,٥	٨,٥	٨,٥	٨,٥	٨,٥	٨,٥	٩,٠	١٠,٠	٩,٠	٩,٠
سعر خصم البنك المركزي ^٤									
١١,٥	١٠,٥	٩,٠	١٠,٠	١٠,٢	٩,٩	١١,٣	٧,٠	٨,٧	٨,٧
سعر الفائدة على أذون الخزانة (٩١ يوم)									
٦,٧	٦,٥	٦,٦	٦,٣	٦,٧	٦,٣	٦,٥	٦,٥	٦,١	٦,١
سعر الفائدة على الودائع (٣ أشهر) ^٤									
٨,٩٦	٨,٦٨	٨,٢٦	٨,٢٧	٨,٥	٨,٣	٩,٥	١٠,٣	٨,٨	٨,٨
سعر العائد بين البنوك - ليلة واحدة ^١									
٥,٩٤	٥,٨٧	٥,٧٥	٥,٥٩	٥,٨١	٥,٥١	٥,٥١	٥,٥٠	٥,٧١	٥,٧١
سعر الصرف (جنيه مقابل الدولار)									

المصادر: وزارة التنمية الإقتصادية والبنك المركزي المصري والجهاز المركزي للتعبئة العامة والإحصاء.

١/ تغيير في السلسلة. تعكس البيانات قبل ٢٠٠٨/٢٠٠٧ معدلات التضخم وفقاً لأسعار الجملة.

-- بيان غير متاح

١/ لا يتضمن المصريين المقيمين في الخارج.

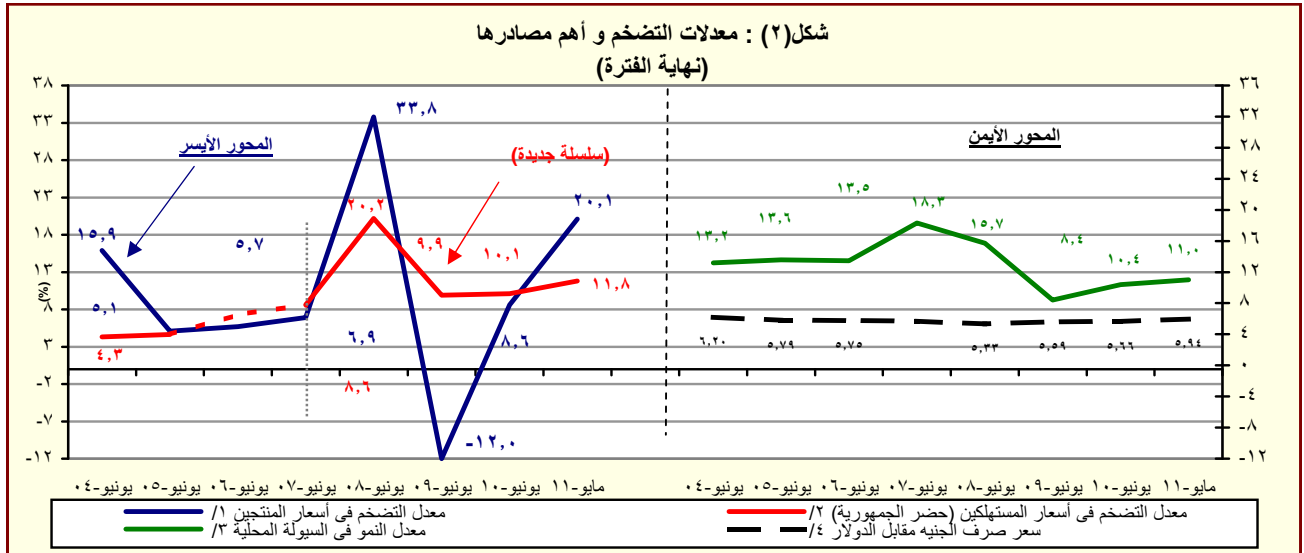
٢/ بدءاً من أغسطس ٢٠٠٩، تم استحداث سلسلة أرقام قياسية جديدة لأسعار المستهلكين (حضر الجمهورية) باستخدام الأوزان المستخرجة من بحث الدخل والإنفاق والاستهلاك لعام ٢٠٠٨/٢٠٠٩ مع استخدام بيانات شهر يناير ٢٠١٠ كفترة الأساس. وفيما يخص بيانات ما قبل ذلك التاريخ، فقد استخدمت الأوزان المستخرجة من بحث الدخل والإنفاق والاستهلاك لعام ٢٠٠٤/٢٠٠٥ مع استخدام يناير ٢٠٠٧ كشهر أساس.

٣/ قام الجهاز المركزي للتعبئة العامة والإحصاء بإصدار رقم قياسي جديد لأسعار المنتجين بدءاً من سبتمبر ٢٠٠٧ ليحل محل الأرقام القياسية لأسعار الجملة، وذلك باستخدام أسعار السلع والخدمات للسنة المالية (٢٠٠٥-٢٠٠٤) كفترة أساس لسلسلة الأرقام القياسية، كما تم استخراج الأوزان باستخدام متوسط عامي (٢٠٠٢-٢٠٠٣، ٢٠٠٣-٢٠٠٤) للقيم الإجمالية للإنتاج الصناعي والزراعي والخدمي.

٤/ البيانات تعكس نهاية الفترة.

٥/ البيان يعكس نهاية مايو ٢٠١١.

٦/ متوسط ميلادي.



المصدر: البنك المركزي المصري والجهاز المركزي للتعبئة العامة والإحصاء

١/ تغيير في السلسلة. تعكس البيانات قبل يونيو ٢٠٠٧ معدلات التضخم وفقاً لأسعار الجملة.

٢/ بدءاً من أغسطس ٢٠٠٩، تم استحداث سلسلة أرقام قياسية جديدة لأسعار المستهلكين (حضر الجمهورية) باستخدام الأوزان المستخرجة من بحث الدخل والإنفاق والاستهلاك لعام ٢٠٠٨/٢٠٠٩ مع استخدام بيانات شهر يناير ٢٠١٠ كفترة الأساس. وفيما يخص بيانات ما قبل ذلك التاريخ، فقد استخدمت الأوزان المستخرجة من بحث الدخل والإنفاق والاستهلاك لعام ٢٠٠٤/٢٠٠٥ مع استخدام يناير ٢٠٠٧ كشهر أساس.

٣/ يعرف إجمالي السيولة المحلية كإجمالي صافي الأصول الأجنبية وصافي الأصول المحلية لدى الجهاز المصرفي (في جانب الأصول)، أو كجملة المعروض النقدي وأشباه النقود لدى الجهاز المصرفي (في جانب الخصوم).

٤/ يعكس البيان متوسط شهري.

القسم الأول: نظرة عامة على الأداء الإقتصادي والمالي (تابع)

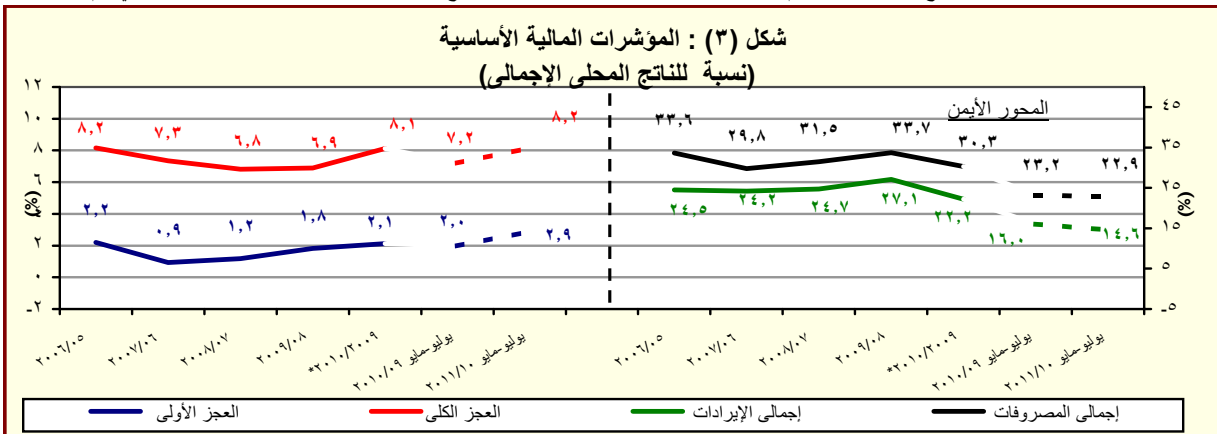
يوليو-مايو ٢٠١١/١٠	٢٠١٢/١١	٢٠١٠/٠٩ *	٢٠٠٩/٠٨	٢٠٠٨/٠٧	٢٠٠٧/٠٦	٢٠٠٦/٠٥
(موازنة)	(موازنة)	(فعلى مبدئى)	(فعلى)	(فعلى)	(فعلى)	(فعلى)
٥. مؤشرات المالية العامة^{1/}						
١- قطاع الموازنة العامة (بالمليون جنيه)^{2/}						
٢٠٠,٧٨٣	٣٤٩,٦٤٧	٢٦٨,١١٤	٢٨٢,٥٠٥	٢٢١,٤٠٤	١٨٠,٢١٥	١٥١,٢٦٦
٣١٥,٠٩٧	٤٩٠,٥٩٠	٣٦٥,٩٨٧	٣٥١,٥٠٠	٢٨٢,٢٩٠	٢٢٢,٠٢٩	٢٠٧,٨١٠
٣٩,٩٠٢	٢٧,٩٨٠	٢٥,٧٠٥	١٩,٠١٦	١٠,٥٩٤	٦,٩٩٨	١٣,٥٧٠
١١٤,٣١٤	١٤٠,٩٤٣	٩٧,٨٧٢	٦٨,٩٩٥	٦٠,٨٨٦	٤١,٨١٥	٥٦,٥٤٤
١١٢,٦٠٣	١٣٤,٤٨٠	٩٨,٠٣٨	٧١,٨٢٦	٦١,١٢٢	٥٤,٦٩٧	٥٠,٣٨٥
٢- قطاع الموازنة العامة^{3/} (معدل نمو سنوى)						
٤,٠	٢٢,٣	-٥,١	٢٧,٦	٢٢,٩	١٩,١	٣٦,٤
١٢,٠	١٥,٩	٤,٥	١٩,٠	٢,٠	١٦,٩	٢٩,١
-١٤,٧	٣٧,٥	-١٨,٢	٤١,٧	٢٧,٨	٢٣,٢	٥٢,٤
١٢,٧	٢١,٧	٤,١	٢٤,٥	٢٧,١	٦,٨	٢٨,٦
١٣,٨	٢٣,٣	١٢,١	٢١,٢	٢,٥	١١,٦	١٢,٥
١٥,٤	١٦,٦	٣٧,٠	٤,٥	٥,٩	٢٩,٦	١٢,٣
٣- قطاع الحكومة العامة (مليون جنيه)^{1/}						
--	--	٣٠٣,٣٧٤	٢٨٨,٥٤٤	٢٤٨,٨٣٤	٢٠٥,٦٥٤	١٧٥,٩٣٠
--	--	٣٩٦,٦٩٣	٣٥٦,٩٤٢	٣٠٥,٧٩٤	٢٤٤,٠١٨	٢٢٣,٦٢٤
--	--	٩٨,٧٩٦	٧٢,٣٧٨	٦٧,٥٦٣	٥٦,٢١٣	٥٦,٦٣٤
٤ - نسبة إلى الناتج المحلى الإجمالى^{1/}						
قطاع الموازنة العامة^{1/}						
١٤,٦	٢٢,٣	٢٢,٢	٢٧,١	٢٤,٧	٢٤,٢	٢٤,٥
١١,٠	١٤,٨	١٤,١	١٥,٧	١٥,٣	١٥,٣	١٥,٨
٣,٦	٧,٥	٨,١	١١,٤	٩,٤	٨,٨	٨,٧
٢٢,٩	٣١,٢	٣٠,٣	٣٣,٧	٣١,٥	٢٩,٨	٣٣,٦
٥,٨	٧,٥	٧,١	٧,٣	٧,٠	٧,٠	٧,٦
٥,٣	٦,٨	٦,٠	٥,١	٥,٦	٦,٤	٦,٠
٢,٩	١,٨	٢,١	١,٨	١,٢	٠,٩	٢,٢
٨,٣	٩,٠	٨,١	٦,٦	٦,٨	٥,٦	٩,٢
٨,٢	٨,٦	٨,١	٦,٩	٦,٨	٧,٣	٨,٢
الحكومة العامة^{1/}						
--	--	٣,٠	٢,٧	٣,٠	٢,٤	٣,٥
--	--	٨,٢	٦,٩	٧,٥	٧,٥	٩,٢

المصدر: وزارة المالية

-- بيان غير متاح.

* بيان مبدئى تحت المراجعة. جدير بالذكر أن البيانات التقديرية الأولية لأداء الموازنة العامة للدولة فى العام المالى ٢٠١١/٢٠١٠ لا تزال فى طور الإعداد وسوف يتم نشرها عند الإنتهاء منها.

- ١/ تعكس بيانات الموازنة بعد التصديق عليها من قبل المجلس الأعلى للقوات المسلحة.
- ٢/ تم إعادة تبويب فعمليات الموازنة العامة لتتفق مع معايير صندوق النقد الدولى والمعروفة بـ GFS ٢٠٠١ (على أساس نقدى).
- ٣/ يشمل قطاع موازنة الجهاز الإدارى و المحليات، والهيئات الخدمية العامة.
- ٤/ العجز الكلى مخصصاً منه الفوائد المدفوعة.
- ٥/ العجز الكلى بدون صافى حيازة الأصول المالية.
- ٦/ يشمل المعاملات المالية لكل من أجهزة الموازنة العامة، وبنك الإستثمار القومى، وصناديق التأمين والمعاشات، ومع مراعاة إستبعاد كافة المعاملات البنينية للجهاز الثلاث لمنع ازدواجية الحساب.
- ٧/ قامت وزارة التنمية الإقتصادية بتقدير قيمة الناتج المحلى الإجمالى لعام ٢٠١١/٢٠١٠ بنحو ١٣٧٨ مليار جنيه، مقارنة بناتج محلى إجمالى محقق قدره ١٢٠٦,٧ مليار جنيه فى عام



المصدر: وزارة المالية

* بيان مبدئى، تحت المراجعة.

القسم الأول: نظرة عامة على الأداء الإقتصادي والمالي (تابع)

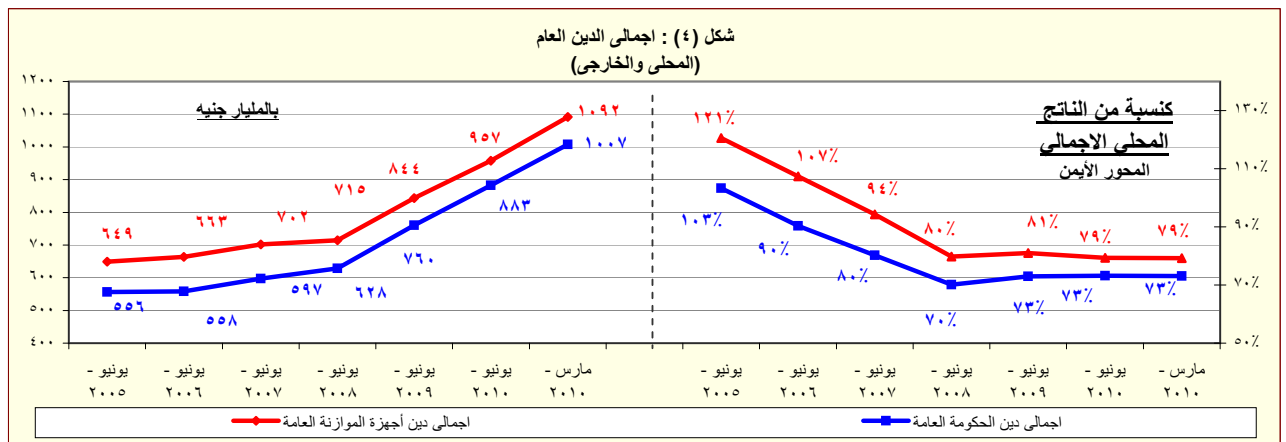
بيان ربع سنوي				بيان سنوي				
مارس-٢٠١٠	سبتمبر-٢٠١٠	ديسمبر-٢٠١٠	مارس-٢٠١١*	يونيو-٢٠٠٦	يونيو-٢٠٠٧	يونيو-٢٠٠٨	يونيو-٢٠٠٩	يونيو-٢٠١٠*
و. ملخص الدين العام المحلي								
(بالمليون جنيه، رصيد نهاية الفترة) ^{١٧}								
٩٣٢.٦٢٦	٨٨٩.١٥٤	٨٦٣.٧٩٢	٨١٠.٠٣٦	٨٠٨.٣٨٤	٦٩٩.٦٦٧	٥٩٩.٦٠٣	٥٩١.٠٠١	٥٥٤.٨٣٧
(١٥.١)	(١٤.٤)	(١٤.٩)	(١٧.٨)	(١٥.٥)	(١٦.٧)	(١٠.٥)	(٦.٥)	(٢.٠)
١٥٣.٧٤٣	١٥٠.٢٨٦	١٤٥.٠١٣	١٤٢.٧٨٧	١٤٤.٥٦٦	١٣٧.٣٤١	١٢٠.٠٠٤	١١٢.٨٢٩	١٠٩.٩٤٨
(٧.٧)	(٥.٣)	(٣.٧)	(٦.١)	(٥.٣)	(١٣.٦)	(٧.٢)	(٦.٦)	(-٢٨.٣)
٧٧٨.٨٨٣	٧٣٨.٨٦٨	٧١٨.٧٧٩	٦٦٧.٢٤٩	٦٦٣.٨١٨	٥٦٢.٣٢٦	٤٧٨.٦٩٩	٤٧٨.١٧٢	٤٤٤.٨٨٩
(١٦.٧)	(١٦.٤)	(١٧.٥)	(٢٠.٦)	(١٨.٠)	(١٧.٥)	(٠.١)	(٧.٥)	(١٣.٩)
٨٤٧.٩٢١	٨٠٦.١٠٦	٧٨٠.٦٢١	٧٢٥.٩٩٥	٧٣٣.٣٨٧	٦١٥.٨٤٩	٥١٢.٩٨٢	٤٨٦.٢٤١	٤٤٩.٤٥٦
(١٦.٨)	(١٥.٩)	(١٧.٣)	(٢١.٧)	(١٩.١)	(٢٠.١)	(٥.٥)	(٨.٢)	(-٠.٣)
١٦٤.٢٦١	١٦٢.٥٩٥	١٥٩.٠٣٠	١٥٣.٨٣٧	١٥٨.٥٣١	١٤٨.٨١١	١٣١.٠٤٣	١١٦.٩٦٤	١١٧.٢٤٧
(٦.٨)	(٦.٢)	(٤.٩)	(٥.٩)	(٦.٥)	(١٣.٦)	(٢.٠)	(-٠.٢)	(-٢٢.٥)
٦٨٣.٦٦٠	٦٤٣.٥١١	٦٢١.٥٩١	٥٧٢.١٥٨	٥٧٤.٨٥٦	٤٦٧.٠٣٨	٣٨١.٩٣٩	٣٦٩.٢٧٧	٣٣٢.٢٠٩
(١٩.٥)	(١٩.٩)	(٢٠.٩)	(٢٦.٨)	(٢٣.١)	(٢٢.٣)	(٣.٤)	(١١.٢)	(١٩.٨)
٨٩٠.٦٨٢	٨٤٧.٠٣١	٨١٦.٧٧٣	٧٥٤.٧٤٧	٧٦٩.٧٨٣	٦٤٣.٦٢٨	٥٣٧.٥٣٣	٤٩٣.٨٧٩	٤٧٠.٢٦٤
(١٨.٠)	(١٦.٩)	(١٨.٣)	(٢١.٠)	(١٩.٦)	(١٩.٧)	(٨.٨)	(٥.٠)	(٠.٣)
١٨٦.١٠٨	١٨٠.١٤٩	١٧٣.٣٣٥	١٧٢.٤٩٠	١٧٠.١٧١	١٦٧.٧٣٣	١٥٠.٥٠١	١٣٠.٦٠٥	١٣٧.٣٣٢
(٧.٩)	(٦.٨)	(٥.٠)	(٦.٧)	(١.٥)	(١١.٤)	(١٥.٢)	(-٤.٩)	(-٢٦.٧)
٧٠.٤٥٧٤	٦٦٦.٨٨٢	٦٤٣.٤٣٨	٥٨٢.٢٥٧	٥٩٩.٦١٢	٤٧٥.٨٩٥	٣٨٧.٠٣٢	٣٦٩.٢٧٤	٣٣٢.٩٣٢
(٢١.٠)	(٢١.٥)	(٢٢.٥)	(٢٦.١)	(٢٦.٠)	(٢٣.٠)	(٦.٥)	(٩.١)	(١٨.٢)
٣٤.٨٤١	٣٤.٩٩٣	٣٤.٧٠٠	٣٢.٢٧٧	٣٣.٦٩٤	٣١.٥٣١	٣٣.٨٩٣	٢٩.٨٩٨	٢٩.٥٩٣
٢٦.٧٥٥	٢٦.٨٣٥	٢٦.٩٤٣	٢٤.٩٨١	٢٦.٤٤٩	٢٥.٨١٨	٢١.٦٤١	١٩.٤٩٢	١٨.٨٦٥
٨.٠٨٧	٨.١٥٨	٧.٧٥٧	٧.٢٩٦	٧.٤٤٥	٥.٧١٣	١٢.٢٥٢	١٠.٤٠٦	١٠.٧٢٨
ج. خدمة الدين الحكومي ^{١٨}								
(مليون جنيه، تدفقات)								
٩١.٦٤٧	٤٦.٣٥٥	٢٧.٥٢٩	٧٣.٩٧٤	٩٨.٨٥٦	٧١.١٢٣	٦٠.٠٠٤	٥٤.٧٢٥	٥٩.٥٥٢
٨٠.٦٥٩	٤٠.٢١٥	٢٢.٩٨٢	٦٣.٧٦٣	٨٧.٥٦٠	٥٩.٥٧٧	٥٢.٤٣٥	٤٧.٦٣٩	٥٣.٠٤٩
١٠.٩٨٨	٦.١٤٠	٤.٥٤٧	١٠.٢١٠	١١.٢٩٦	١١.٥٤٦	٧.٥٦٩	٧.٠٨٦	٦.٥٠٣
ملاحظات (نسبة إلى الناتج المحلي الإجمالي) ^{١٨}								
%٦٧.٧	%٦٤.٥	%٦٢.٧	%٦٧.١	%٦٧.٠	%٦٧.١	%٦٧.٠	%٧٩.٤	%٨٩.٨
%٥٦.٥	%٥٣.٦	%٥٢.٢	%٥٥.٣	%٥٥.٠	%٥٤.٠	%٥٣.٥	%٦٤.٢	%٧٢.٠
%٦١.٥	%٥٨.٥	%٥٦.٦	%٦٠.٢	%٦٠.٨	%٥٩.١	%٥٧.٣	%٦٥.٣	%٧٢.٨
%٤٩.٦	%٤٦.٧	%٤٥.١	%٤٧.٤	%٤٧.٦	%٤٤.٨	%٤٢.٧	%٤٩.٦	%٥٣.٨
%٦٤.٦	%٦١.٥	%٥٩.٣	%٦٢.٥	%٦٣.٨	%٦١.٨	%٦٠.٠	%٦٦.٣	%٧٦.١
%٥١.١	%٤٨.٤	%٤٦.٧	%٤٨.٣	%٤٩.٧	%٤٥.٧	%٤٣.٢	%٤٨.٨	%٥٣.٩
%١٥.١	%١٤.٧	%١٤.٣	%١٤.٧	%١٥.٩	%١٦.٩	%٢٠.١	%٢٢.٨	%٢٧.٦
%١١.٦	%١١.٣	%١١.١	%١١.٤	%١٢.٤	%١٣.٨	%١٢.٩	%١٤.٩	%١٧.٦

المصدر: وزارة المالية و البنك المركزي المصري.

() معدل النمو عن العام السابق.

* بيان مبدئي، خاضع للمراجعة.

- ١/ تعكس البيانات رصيد الدين المحلي لثلاث مستويات تجميعية هي: الدين المحلي لأجهزة الموازنة العامة، الدين المحلي للمجموع المستحق على أجهزة الموازنة العامة، و الدين العام المحلي المجمع. يشمل الدين المحلي لأجهزة الموازنة العامة أرصدة الدين المستحق على وحدات الجهاز الإداري، وحدات الإدارة المحلية، و الهيئات الخدمية. ويتضمن الدين المحلي للحكومة العامة أرصدة الدين المجمع المستحق على أجهزة الموازنة العامة للدولة و بنك الإستثمار القومي و صناديق التأمين الإجتماعي. أما عن الدين العام المحلي فيشمل أرصدة الدين المحلي المجمع لكل من الحكومة العامة و الهيئات الإقتصادية.
- ٢/ يمثل المديونية المستحقة على أجهزة الموازنة العامة (وحدات الجهاز الإداري، وحدات الإدارة المحلية، و الهيئات الخدمية).
- ٣/ يمثل رصيد الدين المجمع المستحق على أجهزة الموازنة العامة للدولة و بنك الإستثمار القومي و صناديق التأمين الإجتماعي بعد إستبعاد المديونيات و العلاقات الداخلية فيما بين القطاعات الثلاثة و التي تتمثل في إقتراض أجهزة الموازنة العامة من بنك الإستثمار القومي، سندات وزارة المالية لدى صناديق التأمين الإجتماعي و بنك الإستثمار القومي، سندات صناديق التأمين الإجتماعي و أخيراً إقتراض بنك الإستثمار القومي من صناديق التأمين الإجتماعي.
- ٤/ يمثل رصيد الدين المجمع المستحق على الحكومة العامة و الهيئات الإقتصادية بعد إستبعاد إقتراض الهيئات الإقتصادية من بنك الإستثمار القومي، وإقتراض أجهزة الموازنة من الهيئات الإقتصادية.
- ٥/ ودائع الحكومة العامة و الهيئات الإقتصادية بعد إستبعاد ودائع صناديق التأمين الإجتماعي وإقتراض قطاع الموازنة من الهيئات الإقتصادية.
- ٦/ طبقاً لتصنيف و منهجية البنك المركزي المصري، و الذي يقوم بتشطب مديونيات نادي ياريس المباشرة و غير المباشرة المستحقة على الجهات الحكومية طبقاً لتواريخ إعادة الجدولة إلى العالم الخارجي، في حين تقوم الجهات الحكومية بتشطب هذه المديونيات من سجلاتها فور سداد المقتبل المحلي إلى البنك المركزي طبقاً لجدول السداد الأصلي (و الذي يسبق تواريخ إعادة الجدولة)
- ٧/ البيان الربع سنوي لخدمة الدين الحكومي يعكس التدفقات التراكمية لخدمة الدين منذ بداية العام المالي .
- ٨/ قامت وزارة التنمية الإقتصادية بتقدير قيمة الناتج المحلي الإجمالي لعام ٢٠١١/٢٠١٠ بنحو ١٣٧٨ مليار جنيه، مقارنةً بناتج محلي إجمالي محقق قدره ١٢٠٦.٧ مليار جنيه في عام ٢٠١٠/٢٠٠٩.



المصدر: وزارة المالية - البنك المركزي المصري.

القسم الأول: نظرة عامة على الأداء الإقتصادي و المالي (تابع)

أحدث بيان متاح	بيان سنوي								
	فبراير-11	مارس-11	أبريل-11 #	مايو-11*	٢٠٠٦/٠٥	٢٠٠٧/٠٦	٢٠٠٨/٠٧	٢٠٠٩/٠٨	٢٠١٠/٠٩
ز. المؤشرات النقدية (نهاية الفترة)									
مليون جنيه									
٢٤٧,١٠٠	٢٤٠,٨٤٩	٢٣٤,٩٠٠	٢٤٦,٩٦١	٢٠٣,٠٧١	١٧٥,١٠٤	١٦٩,٩١١	١٣٤,١٢٦	١١٦,٠٥٠	نقود الإحتياط ^١
٩٩٤,٤٤٦	٩٨٦,٧٩٢	٩٨٨,٠٧٦	٩٨٢,٥٤٧	٩١٧,٤٥٩	٨٣١,٢١١	٧٦٦,٦٦٤	٦٦٢,٦٨٨	٥٦٠,٣٥٦	إجمالي السيولة
٢٤٤,٠٣٩	٢٤١,٨٦٤	٢٤٠,٨١٤	٢٣٩,٤٠١	٢١٤,٠٤٠	١٨٢,٩٩١	١٧٠,٥٧٩	١٣١,٢٩٠	١٠٩,٢٧٤	المعرض النقدي ^٢
٧٥٠,٤٠٧	٧٤٤,٩٢٨	٧٤٧,٢٦٢	٧٤٣,١٤٦	٧٠٣,٤١٩	٦٤٨,٢٢٠	٥٩٦,٠٨٥	٥٣١,٣٩٨	٤٥١,٠٨٢	أشباه النقود ^٣
معدل النمو السنوي									
٢٨,٥	٢٠,٥	١٩,٨	٣٢,٠	١٦,٠	٣,١	٢٦,٧	١٥,٦	١٤,٨	نقود الإحتياط ^١
١١,٠	١٠,٨	١١,٢	١٢,٢	١٠,٤	٨,٤	١٥,٧	١٨,٣	١٣,٥	إجمالي السيولة
٧,٣-	١١,٣-	٣,٧-	١,٤	١١,١	١٦,٣-	٣٨,٩	٦٣,٩	٦٤,٨	صافي الأصول الأجنبية ^٤
١٩,٠	٢١,٥	١٨,٠	١٧,٠	١٠,٠	٢٤,٦	٤,٣	٤,٠	٣,٤	صافي الأصول المحلية ^٤
٢,٧	٤,٥	٦,٢	٧,٦	٧,٧	٥,١	١٢,٦	١٢,٣	٨,٦	صافي المطلوبات من القطاع الخاص ^٥
معدلات الإقراض إلى الودائع^٦									
٣٤,١	٣٥,٣	٣٢,٤	٣٣,٣	٣٤,٩	٣٠,٠	٣٥,٥	٣٤,٧	٢٥,٦	القطاع الحكومي
٥١,٧	٥٢,١	٥١,٩	٥٢,١	٥٤,٢	٥٥,٦	٥٥,٤	٥٦,٣	٦١,٩	القطاع غير الحكومي
٤٦,٨	٤٦,٧	٤٦,٢	٤٥,٦	٤٧,٦	٥١,٥	٥٠,٩	٥٥,٩	٦٤,٨	بالعملة المحلية
٦٩,٢	٧١,٤	٧٢,٣	٧٥,٧	٧٩,٩	٦٩,٠	٦٩,٧	٥٧,٢	٥٤,٦	بالعملة الأجنبية
مؤشرات:									
٤,٠٢	٤,١٠	٤,٢١	٣,٩٨	٤,٥٢	٤,٧٥	٤,٥١	٤,٩٤	٤,٨٣	مضاعف السيولة المحلية ^٧
١,٤٦	١,٤٧	١,٤٧	١,٤٨	١,٣٨	١,٣٠	١,٢٥	١,٢٢	١,١٧	معدل دوران النقود (وسطي) ^٨
١٧,٩	١٨,١	١٨,٢	١٧,٨	١٧,٢	٢٠,١	٢٠,٨	٢٣,٢	٢٤,٤	معدل الدورلة في السيولة المحلية ^٩
٢٤,٥	٢٤,٧	٢٤,٧	٢٤,١	٢٢,٩	٢٥,٧	٢٥,٨	٢٨,٤	٢٩,٤	معدل الدورلة في الودائع ^{١٠}

المصادر: البنك المركزي المصري وحسابات وزارة المالية.

أرقام معدلة.

* مبدئي.

١/ تتضمن النقود المتداولة خارج البنك المركزي بالإضافة إلى ودائع البنوك لدى البنك المركزي بالجنيه المصري.

٢/ يتضمن النقود المتداولة خارج الجهاز المصرفي بالإضافة إلى الودائع الجارية بالعملة المحلية. لا تتضمن الشيكات والحوالات تحت التحصيل.

٣/ تتضمن الودائع الجارية بالعملة الأجنبية والودائع غير الجارية بالعملة المحلية والأجنبية.

٤/ تم تفعيل إتفاقية الحساب المجمع بين البنك المركزي ووزارة المالية في يونيو ٢٠٠٨، مما أدى إلى إهلاك جزء من السندات الصادرة عن وزارة المالية لصالح البنك المركزي.

٥/ يتضمن المطلوبات من القطاع الخاص والقطاع العائلي.

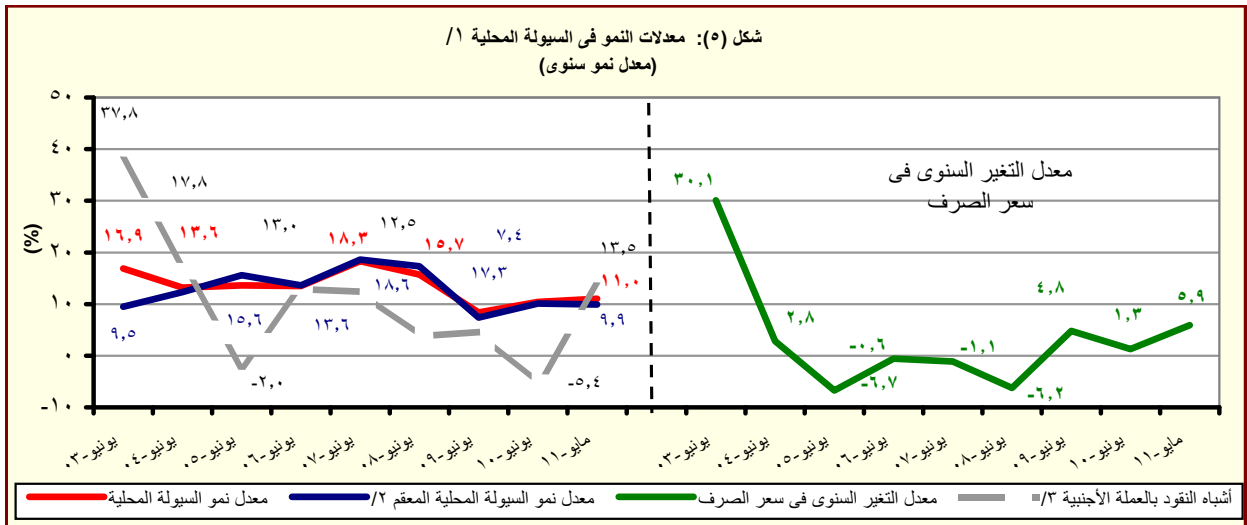
٦/ لا تتضمن كل من الودائع لدى البنك المركزي والقروض الممنوحة من قبل البنك المركزي.

٧/ إجمالي السيولة المحلية / نقود الإحتياط.

٨/ الناتج المحلي الإجمالي / متوسط إجمالي السيولة المحلية (M٢). متوسط إجمالي السيولة المحلية = $\frac{1}{2} [(M٢)_t + (M٢)_{t-1}]$.

٩/ يمثل نسبة الودائع الجارية وغير الجارية بالعملة الأجنبية إلى إجمالي السيولة المحلية. لا تتضمن كل من ودائع غير المقيمين (جزء من صافي الأصول الأجنبية) والودائع الحكومية.

١٠/ يمثل نسبة الودائع الحكومية وغير الحكومية بالعملة الأجنبية إلى إجمالي الودائع لدى البنوك. غير متضمن ودائع البنوك لدى البنك المركزي.



المصدر: البنك المركزي المصري وحسابات وزارة المالية.

١/ إجمالي السيولة المحلية تتكون من المعرض النقدي وأشباه النقود.

٢/ معدل النمو في السيولة المحلية باستخدام سعر الصرف الثابت، ويتم حسابه عن طريق تطبيق سعر الصرف السائد في نفس الفترة من العام السابق للفترة الحالية.

٣/ الودائع الجارية وغير الجارية بالعملة الأجنبية.

القسم الأول: نظرة عامة على الأداء الإقتصادي والمالى (تابع)

بيان ربع سنوي				بيان سنوي				
مارس-١٠	سبتمبر-١٠	ديسمبر-١٠	مارس-١١	٢٠١٠/٠٩	٢٠٠٩/٠٨	٢٠٠٨/٠٧	٢٠٠٧/٠٦	٢٠٠٦/٠٥
ي- القطاع المالى والاستثمارات								
٣,٤	٤,٧	٤,١	٥,٤	١٨,٩	١٩,٢	٢٢,٤	٢٠,٩	١٨,٧
إجمالي الاستثمارات المحلية (نسبة إلى الناتج المحلي الإجمالي) ^{١١}								
٠,١-	٠,٣	٠,٧	٠,٨	٣,١	٤,٣	٨,١	٨,٥	٥,٧
الاستثمارات الأجنبية المباشرة (نسبة إلى الناتج المحلي الإجمالي) ^{١٢} ^{١١}								
مؤشرات سوق المال (نهاية العام الميلادى)								
--	١٥٠٤	١٤٤٥	١٥٦٣	١٤٠١	--	٣٤١٢	٢٣٨١	٢٢٣٩
مؤشر هيئة سوق المال								
--	٠,٧	٠,٩	١,٧	١,٩	--	١,١	٠,٩	١,٢
معدل تذبذب مؤشر سوق المال ^{١٣}								
٥٣٢	٦٦٤	٦١٧	٦٣٠	٥٧٣	٤٢٧	٩٢٧٣٤	٦١٢٩١	٥٤٨٤٣
مؤشر هيرمس								
٣,٥٤	٠,٤٩	٠,٧٤	١,٧٩	٢,٢٢	١,٤٧	١,٢٠	٠,٨٩	١,٢٩
معدل تذبذب مؤشر هيرمس ^{١٣}								
٤٠٨	٤٨٨	٤٤٨	٤٦١	٥٠٠	٤٧٤	٧٦٨	٥٣٤	٤٥٦
رأس المال السوقى (مليار جنيه) ^{١٥}								
٢٩,٦	٣٥,٤	٣٢,٥	٣٨,٢	٤١,٤	٤٥,٤	٨٥,٨	٧١,٧	٧٣,٨
رأس المال السوقى (نسبة إلى الناتج المحلي الإجمالي) ^{١٦}								
١٢,٤	١٤,٧	١٣,٩	١٣,٦	١٢,١	٧,٦	١٩,١	٢١,٠	٢٢,٠
مضاعف الربحية ^{١٧}								
٧,٥	٧,١	٧,٢	٦,٦	٧,٠	٦,٦	٥,١	٤,٢	٣,٨
عائد السهم (%) ^{١٨}								
٢٣٠,٢٨٥	٢٢٦,٧٩٩	١٩٣,٢٧٢	١٥٢,٩١١	١٧١,٦٦٥	٩٧,٥٨٦	٨٤,٥٤٧	٦٢,١٣٠	٦٥,٧٢٥
سندات مقيدة (مليون جنيه)								
القطاع المصرفى (مليون جنيه): ^{١٩}								
١,٢٧٣,٥٤٣	١,٢٨٢,٩١٠	١,٢٩٥,٥٠٣	١,١٩٨,٢٤٠	١,٢٢٠,٦٥٥	١,٠٩١,٩٩٣	١,٠٨٣,٣١١	٩٣٧,٩٢٣	٧٦١,٥٦٢
إجمالى الأصول								
٤٦٩,٩٦١	٤٥٨,٠٨١	٤٦٧,٣٩٧	٤٤١,٣٧٠	٤٦٥,٩٩٠	٤٢٩,٩٥٧	٤٠١,٤٢٥	٣٥٣,٧٤٦	٣٢٤,٠٤١
إجمالى أرصدة الإقراض والخصم								
٥٢,٥٠٨	٥١,٢٣٨	٥٠,٢٤٣	٤٣,٥٧١	٤٦,٥٩٨	٤١,٥٥٠	٣٧,٥٧٦	٣٣,٠٣٧	٢٧,١١٢
رأس المال								
٩٤٠,٨٤٩	٩٤٣,٩٧٢	٩١٥,٧٨٢	٨٦٧,٠٥٣	٨٩٢,٤٩٢	٨٠٩,٦٩٤	٧٤٧,١٩٩	٦٤٩,٩٥٣	٥٦٨,٨٤١
إجمالى الودائع								
مؤشرات مختارة								
مؤشرات السيولة فى الجهاز المصرفى								
١١٤,٩	١١٢,٠	١١١,٨	١١٤,٤	١١٣,٥	١١٤,٦	١٠٩,٣	١٠٩,٤	١١٢,٩
الأصول الأجنبية / الخصوم الأجنبية ^{١١٠}								
٤٩,٥	٤٨,١	٥٠,٦	٥٠,٤	٥١,٨	٥٢,٤	٥٣,١	٥٣,٧	٥٦,٧
القروض / الودائع ^{١١١}								
٣٦,٩	٣٥,٧	٣٦,١	٣٦,٨	٣٨,٢	٣٩,٤	٣٧,١	٣٧,٧	٤٢,٥
القروض / الأصول ^{١١٠}								
٣٥,٤	٣٤,٤	٣٢,٧	٣١,١	٣٣,٣	٣٠,٥	١٨,٦	١٨,٨	٢٥,٥
الأوراق المالية / الأصول ^{١١٠}								
٧٣,٩	٧٣,٦	٧٠,٧	٧٢,٤	٧٣,١	٧٤,١	٦٩,٠	٦٩,٣	٧٤,٧
الودائع / الأصول ^{١١٠}								
٦,٦	٦,٢	٥,٩	٥,٩	٦,٢	٥,٨	٤,٩	٤,٩	٥,٣
رأس المال / الأصول ^{١١٠}								
٤,٣	٤,٢	٥,٧	٦,٤	٥,٨	٦,٤	٥,٨	٥,٧	٧,٢
مخصصات القروض / إجمالى الأصول ^{١١٠}								

المصادر: الهيئة العامة لسوق المال والبنك المركزى المصرى.

-- بيان غير متاح.

١/ تم حساب المؤشرات الربع سنوية كنسبة من الناتج المحلي الإجمالى للعام بأكمله.

٢/ صافى الاستثمارات الأجنبية المباشرة تشمل الاستثمار الاجنبى فى قطاع البترول.

٣/ على أساس الإنحراف المعيارى للعواد اليومية خلال شهر الدراسة. البيانات السنوية تعكس نهاية ديسمبر من كل عام.

٤/ سلسلة معدلة.

٥/ القيمة السوقية للأرصدة القائمة. يمثل ناتج ضرب عدد الأسهم القائمة فى سعر السوق السائد.

٦/ قامت وزارة التنمية الاقتصادية بتقدير قيمة الناتج المحلي الإجمالى لعام ٢٠١١/٢٠١٠ بنحو ١٣٧٨ مليار جنيه ، مقارنة بناتج محلى إجمالى محقق قدره ١٢٠٦,٧ مليار جنيه فى عام ٢٠١٠/٢٠٠٩.

٧/ ويعرف أيضا بمعدل السعر على العائد، ويقاس بنسبة سعر السوق لكل سهم إلى أرباحه السنوية.

٨/ الكوبون السنوى الموزع / سعر السهم الجارى.

٩/ تعكس بيانات البنوك التجارية.

١٠/ لدى البنوك العامة فى مصر ، بخلاف البنك المركزى.

١١/ تتضمن القروض والودائع الحكومية وغير الحكومية ، ولا تشمل ودائع البنوك لدى البنك المركزى المصرى.

القسم الأول: نظرة عامة على الأداء الإقتصادي و المالي (تابع)

بيان ربع سنوي				بيان سنوي				
يناير-مارس ٢٠١١*	أكتوبر- ديسمبر ٢٠١٠*	أبريل-يونيو ٢٠١٠	يناير-مارس ٢٠١٠*	٢٠١٠/٠٩	٢٠٠٩/٠٨	٢٠٠٨/٠٧	٢٠٠٧/٠٦	٢٠٠٦/٠٥
ك- معاملات القطاع الخارجي								
(مليون دولار)								
١٣,٢٨٤	١٦,٠٥٠	١٦,٠٢٢	١٣,٧٢٩	٥٧,٨٩٩	٥٧,٢١٧	٦٥,٩٠٤	٤٩,٥٣٤	٤١,٤٤٠
إجمالي المتحصلات الجارية								
١٤,٢٨٣	١٦,٦٤٩	١٧,٧٣٣	١٥,٠٥٢	٦٢,٢١٧	٦١,٦٤١	٦٥,٠١٦	٤٧,٢٦٥	٣٩,٦٨٨
إجمالي المدفوعات الجارية								
٥,٠٩٣-	٦,٦٩٢-	٦,٥٨٣-	٦,٦٠٨-	٢٥,١٢٠-	٢٥,١٧٣-	٢٣,٤١٥-	١٦,٢٩١-	١١,٩٨٦-
الميزان التجاري								
١,٢٦٥	٢,٩٦١	١,٥٧٧	٢,٤٧٨	١٠,٣٣٩	١٢,٥٠٢	١٤,٩٦٦	١١,٤٩٨	٨,١٩١
الميزان الخدمي								
٩٩٩-	٥٩٩-	١,٧١١-	١,٣٢٣-	٤,٣١٨-	٤,٤٢٤-	٨٨٨	٢,٢٦٩	١,٧٥٢
ميزان المعاملات الجارية								
٤,٥٩٤-	١,٧٨٥	٣,١٦٢	١,٨٧٧	٨,٣٢٥	٢,٢٨٥	٧,٥٥٨	٨٥٣	٣,٥١١
صافي تدفقات ميزان المعاملات الرأسمالية و المالية								
٦,٠٧١-	٥٥٧	٢٥٠	٤٥٥	٣,٣٥٦	٣,٣٧٨-	٥,٤٢٠	٥,٢٨٢	٣,٢٥٣
الميزان الكلي (ميزان المدفوعات)								
٣٠,١٠٦	٣٦,٠٠٥	٣٥,٢٢٣	٣٤,٥٠٨	٣٥,٢٢٣	٣١,٣١٠	٣٤,٥٧٢	٢٨,٥٥٩	٢٢,٩٣١
صافي الإحتياطيات الدولية ^{١/}								
(نسبة إلى الناتج المحلي الإجمالي) ^{٢/}								
٥,٧	٦,٧	٧,٤	٦,٢	٢٦,٤	٣٠,٣	٤٠,٥	٣٨,٠	٣٨,٦
إجمالي المتحصلات الجارية								
٦,١	٦,٩	٨,٢	٦,٨	٢٨,٤	٣٢,٦	٤٠,٠	٣٦,٢	٣٦,٩
إجمالي المدفوعات الجارية								
٢,٢-	٢,٨-	٣,١-	٣,٠-	١١,٥-	١٣,٣-	١٤,٤-	١٢,٥-	١١,٢-
الميزان التجاري								
٠,٥	١,٢	٠,٧	١,١	٤,٧	٦,٦	٩,٢	٨,٨	٧,٦
الميزان الخدمي								
٠,٤-	٠,٢-	٠,٨-	٠,٦-	٢,٠-	٢,٣-	٠,٥	١,٧	١,٦
ميزان المعاملات الجارية								
٢,٦-	٠,٢	٠,١	٠,٢	١,٥	١,٨-	٣,٣	٤,٠	٣,٠
الميزان الكلي (ميزان المدفوعات)								
نسبة إلى إجمالي المتحصلات الجارية ^{٣/}								
٢٥,٨	٢٤,٥	٢٣,٢	٢٤,٧	٢٣,٩	٢٥,٠	٢٢,٩	٢٤,٤	٢٠,١
الصادرات غير البترولية								
٢١,٤	١٦,٤	٢٠,١	١٥,٠	١٨,٠	١٩,٤	٢٢,٣	٢٠,٧	٢٥,٠
الصادرات البترولية								
١٣,٥	٢٠,٥	١٨,٠	١٩,٨	٢٠,٤	١٨,٥	١٦,٧	١٦,٨	١٧,٧
السياحة								
٢١,٠	١٩,٤	٢٠,٣	٢٠,٥	١٦,٧	١٣,٥	١٢,٩	١٢,٨	١٢,٢
التحويلات الخاصة								
مؤشرات أخرى (%)								
٥٥,١	٤٩,٥	٥١,٢	٤٥,٢	٤٩	٥٠	٥٦	٥٧	٦١
نسبة تغطية الصادرات للواردات السلعية								
١٤٣	١٨٧	١٣٧	١٨٣	١٧٨	٢١١	٢٢٢	٢٢٨	١٨٩
نسبة تغطية الصادرات للواردات الخدمية								
٨,٠	٨,١	٧,٨	٨,٦	٨,٦	٧,٥	٧,٩	٨,٩	٩,٠
نسبة تغطية صافي الإحتياطيات الدولية للواردات (عدد الأشهر) ^{٤/}								
٨٦,٥	١٠٣,١	١٠٤,٨	١٠٧,٢	١٠٤,٨	٩٩,٦	١٠٢,١	٩٥,٨	٧٧,٧ ^{٥/}
نسبة صافي الإحتياطيات الدولية إلى الدين الخارجي (%) ^{٥/}								

المصدر: البنك المركزي المصري.

* بيان مبدئي.

-- بيان غير متاح.

١/ قد تظهر بعض الفروق في تقييم الإحتياطيات الدولية نتيجة استخدام أسعار مختلفة داخل محفظة الإحتياطي من العملات الأجنبية.

٢/ تم حساب المؤشرات الربع سنوية باستخدام بيانات الناتج المحلي الإجمالي للعام بأكمله. قامت وزارة التنمية الإقتصادية بتقدير قيمة الناتج المحلي الإجمالي لعام ٢٠١١/٢٠١٠ بنحو ١٣٧٨ مليار جنيه، مقارنة بناتج محلي إجمالي محقق قدره ١٢٠٦,٧ مليار جنيه في عام ٢٠١٠/٢٠٠٩.

٣/ بإستبعاد التحويلات الرسمية.

٤/ بعدد أشهر الواردات.

٥/ لا يشمل مديونية القطاع الخاص غير المضمونة.