

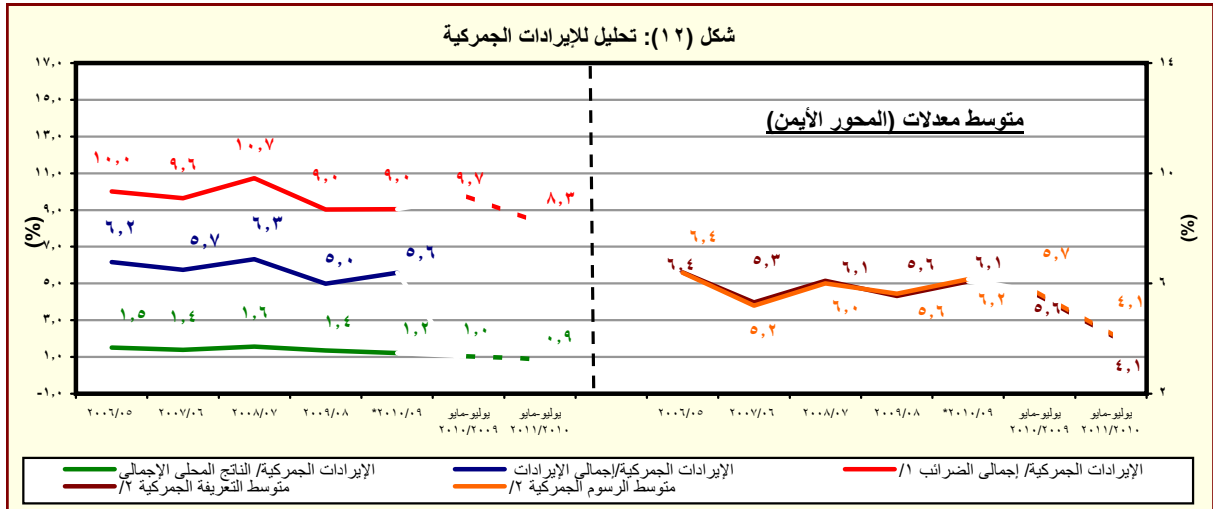
جدول (١٣): توزيع الواردات والمتحصلات الجمركية بحسب التصنيف الوظيفي للواردات<sup>١/</sup>  
(مبنى على التصنيف الواسع للأمم المتحدة)

(مليون جنيه)

الواردات الجمركية <sup>٢/</sup>						الواردات السلعية						البنء
يوليو-مايو * ٢٠١١/١٠						يوليو-مايو * ٢٠١١/١٠						
١٢٠.٢٢	١٤٠.٦٥٥	١٤٠.٩١	١٤٠.١٢	١٠.٣٤١	٢٨٥.٥٠٥	٢٣٨.٩٣٠	٢٤٧.٧٠٤	٢٢٩.١٠٧	١٨٧.٤٩٢	<b>الإجمالي</b>		
(٤.٢)	(٤.٠)	(٠.٦)	(٣٥.٥)	(١٠.٩)	(٣١.٤)	(٣٠.٥)	(٨.١)	(٢٢.٢)	(٣١.٠)			
١٧.٦	٥	٥	٥	٩٣	٢٢.٩٧٨	١٨.٠٥٢	١٦.٠٩٣	١٧.٤٤٠	٧.٩٩٨	١١١ سلع غذائية أولية للصناعة		
٢٧	٤٦	٤٨	٣٧	٥٦	٥٠.٦٨٦	٢.٧٧٠	٢.١٨١	٣.٤٣١	٣.٠٢٢	١١٢ سلع غذائية أولية للإستهلاك		
٤٠	٤٧	١١٧	١٣٢	١٢٩	١٠.٣٦١	٧.٤٧٥	٨.٦٥١	٨.٢١٥	٦.١١٨	١٢١ سلع غذائية مصنعة للصناعة		
١٠.٦٠	٣٥٢	٣٢٣	٢٢٩	٢٧٣	١٣.٤٢٣	٧.٨٢٥	٧.٩٣١	٧.١٤٣	٨.١١١	١٢٢ سلع غذائية مصنعة للإستهلاك		
١٥٤	٢١١	١٨١	٢١٧	٣١١	٢٢.٧٦٨	١٧.٥١٧	١٧.٥١٦	١٧.١٥٢	١١.٨٢٦	٢١ مستلزمات صناعية أولية		
٢.١٠٤	٢.٧٥٦	٣.٣٩٣	٢.٩٤٨	٥.٦٤٣	٩.٤٥٥٨	٩١.٥٠٧	٨٩.٣٠٤	٨٩.٧٦٧	٦٧.٦٦٢	٢٢ مستلزمات صناعية مصنعة		
١٥٤	١٨٥	٢	٩٢	٤٨	٣.٦٤٧	١٠.٤٥٦	٥.٨٢٨	٧.٧٣١	٥.٧٥٨	٣١ وقود وزيوت خام		
٨١٤	٣٦٨	١٢١	٦١٢	٦٠٣	١٤.٦٠٢	٢.٨٩٠	١٢.٢٧١	١٢.٠٥١	١١.٩٢٩	٣٢ وقود مصنع ووقود أخرى		
٨١٣	٩٩٦	٨٧٩	٨٩٧	١.٤٠٥	٣٤.٢٧٨	٢٩.٦٢٥	٣٤.٥٩٤	٢٤.٢٨٠	٣٠.٥٠٢	٤١ سلع رأسمالية عدا معدات النقل		
٤٧٩	٤٨٣	٤٤٣	٣٧٥	٣١٨	١٥.٤٥٨	١١.٧٤٥	١١.٥٨٨	٩.٤٥٤	٧.٥٠٠	٤٢ قطع غيار وأجزاء سلع رأسمالية		
٢.٢٢٨	٣.٢٣٤	٢.٩٣١	٣.٣٤٨	٢.٥٥٥	٧.٠٨٠	٧.٦٥٦	٧.٥٨٠	٧.٨٩٦	٦.٣٥٧	٥١ سيارات الركوب		
٨٠٠	٨٤٧	١.١٢١	١.١١٥	٨٤٦	٧.٩٣٢	٦.٣٨٧	٦.٥٥٥	٦.٣٢٨	٤.٩٧٦	٥٢ غيرها من السيارات		
٦٠١	٥١٣	٥٥٧	٥٢٢	٤٦٦	١٢.٦٨٥	٧.٧٣٩	٦.٧٠٣	٧.٧٢٣	٦.٢٩٧	٥٣ قطع غيار وأجزاء لوسائل النقل		
٧٠٩	٤١٥	٤٣٢	٣٣٤	٣٢٨	٣.٧٧٨	٥.٠٥٠	١.٠١٨٨	٢.٤١٦	٢.١٧٤	٦١ سلع إستهلاكية معمرة		
١٠.٦٦	٥٦٩	٥٦٤	٤٧٠	٤٠٧	٦.١٧٦	٣.٤٢٧	٢.٩٤٣	٢.٩٤٥	٢.٨٤٤	٦٢ سلع إستهلاكية نصف معمرة		
٥٤٥	٤٩٠	٤٥٤	٣١٧	٣٩٤	٩.٩١٥	٨.٧٦٥	٧.٧٦٨	٥.٠٧٦	٤.٤٠٣	٦٣ سلع إستهلاكية غير معمرة		
٤٠٩	٣.١٤٠	٢.٥٢٠	٢.٣٦٠	٣.٥٣٤	١٨١	٤٥	١١	٥٨	١٥	٧ سلع أخرى		
<b>ملاحظات</b>												
						إجمالي الواردات (مليون دولار)						
						الإيرادات الجمركية/ الناتج المحلي						
						الإجمالي <sup>٣/</sup>						
						الإيرادات الجمركية/ إجمالي الإيرادات						
						والمنح						
						الإيرادات الجمركية/ إجمالي الإيرادات						
						الضريبية <sup>٤/</sup>						
						٤٩.٢٣٣						
						٤٣.٣٤٤						
						٤٤.٩٤٣						
						٤١.٦٦٦						
						٢٥.٤٣٦						
						٠.٩						
						١.٢						
						١.٤						
						١.٦						
						١.٤						
						١.٢						
						١.٠						
						٠.٩						
						٦.٠						
						٥.٧						
						٩.٠						
						٩.٦						
						٩.٠						
						٩.٧						
						٨.٣						
						٦.٤						
						٥.٣						
						٦.١						
						٥.٦						
						٦.١						
						٥.٧						
						٤.١						
						٤.١						

المصدر: وزارة المالية، مصلحة الجمارك المصرية  
( ) معدل تغير سنوي.  
\* مبدئي.

- ١/ جملة المتحصلات لمصلحة الجمارك قد تختلف عن القيمة الاجمالية المعروضة عن متحصلات التجارة الدولية في جدول الموازنة العامة بسبب توزيع متحصلات مصلحة الجمارك على بنود الموازنة المختلفة، مثل الضرائب على التجارة الخارجية، الضرائب على السلع والخدمات، وضرائب أخرى.
- ٢/ تتضمن الإيرادات السيادية والجارية. تجدر الإشارة أنه يتم حالياً مراجعة البيانات الخاصة بالإيرادات الجمركية لعام ٢٠١١/١٠ على أساس شهري.
- ٣/ قامت وزارة التنمية الاقتصادية بتقدير قيمة الناتج المحلي الإجمالي لعام ٢٠١١/٢٠١٠ بنحو ١٢٧٨ مليار جنيه، مقارنة بناتج محلي إجمالي محقق قدره ١٢٠٦.٧ مليار جنيه في عام ٢٠١٠/٢٠٠٩.
- ٤/ إجمالي الضرائب التي تم تحصيلها من قبل المصالح الإيرادية (الضرائب على الدخل، المبيعات، الجمارك، والضرائب العقارية).



المصدر: وزارة المالية، مصلحة الجمارك المصرية  
\* مبدئي.  
١/ إجمالي الضرائب التي تم تحصيلها من قبل المصالح الإيرادية (الضرائب على الدخل، المبيعات، الجمارك، والضرائب العقارية).  
٢/ بالنسبة إلى إجمالي الواردات.