

# القسم السادس

## المؤشرات النقدية

جدول (٢٤)	تطور المؤشرات النقدية الرئيسية	٤٥
جدول (٢٥)	المسح المصرفي لأهم إجماليات السيولة المحلية (الأصول و الإلتزامات المقابلة)	٤٦-٤٧
جدول (٢٦)	نقود الإحتياط و الأصول المقابلة	٤٨
جدول (٢٧)	الودائع لدى البنوك	٤٩
جدول (٢٨)	التسهيلات الائتمانية من البنوك	٥٠
جدول (٢٩)	هيكل أسعار الفائدة المحلية	٥١
جدول (٣٠)	متوسط أسعار عائد المعاملات البنينية بين البنوك (الإنترنتك)	٥٢

## جدول (٢٤) : تطور المؤشرات النقدية الرئيسية

(فبراير ٢٠١١)

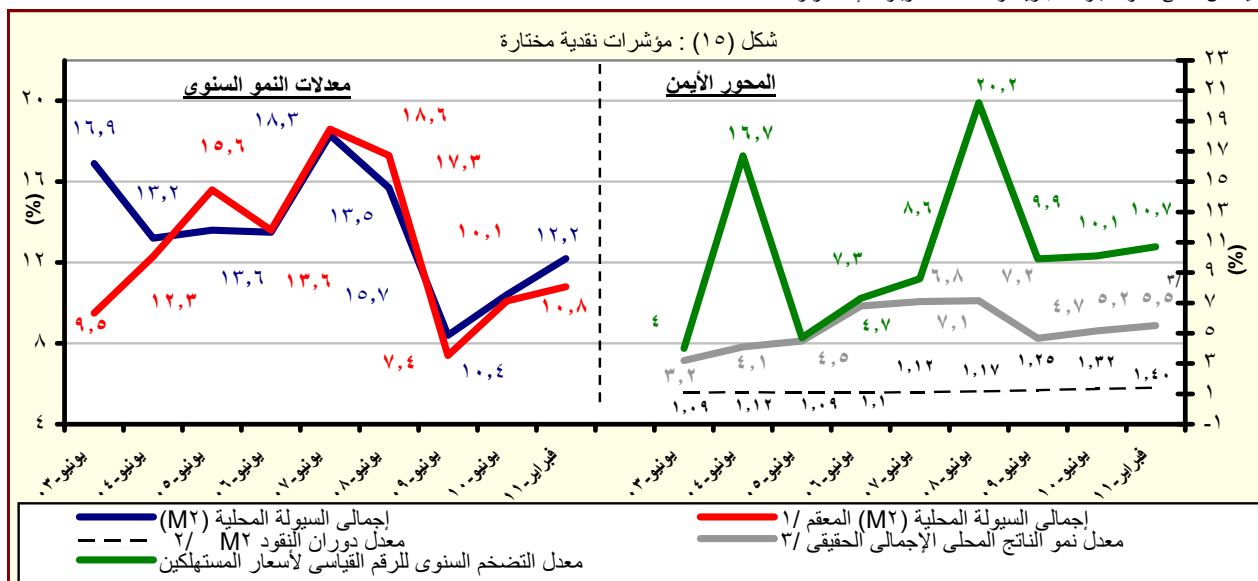
معدل نمو شهري %	معدل نمو ربع سنوي %	معدل تغير سنوي %	متوسط النمو السنوي لمدة عام <sup>١</sup>	
-٤,١	-١٠,٠	١,٤	١٣,٩	صافي الأصول الأجنبية (بالجنيه المصري)
-٤,٥	-٤,٩	٣,٧	٩,٠	صافي الأصول الأجنبية لدى البنك المركزي
-٣,٥	-٤,١	٤,٣	٩,٧	صافي الإحتياطي الدولي لدى البنك المركزي
-٣,١	-١٨,٨	-٣,٠	٢٤,٧	صافي الأصول الأجنبية لدى البنوك <sup>٢</sup>
-٥,٤	-١٢,٠	-٥,٦	١٠,٩	صافي الأصول الأجنبية (بالدولار الأمريكي)
-٥,٩	-٧,١	-٣,٥	٦,١	صافي الأصول الأجنبية لدى البنك المركزي
-٤,٨	-٦,٣	-٢,٩	٦,٩	صافي الإحتياطي الدولي لدى البنك المركزي
-٤,٥	-٢٠,٧	-٩,٧	٢١,٦	صافي الأصول الأجنبية لدى البنوك <sup>٢</sup>
٣,٦	٧,٦	١٧,٠	١٠,١	صافي الأصول المحلية
٩,٠	١٣,٠	٢٦,١	١٥,٤	صافي المطلوبات من الحكومة وهيئة السلع التموينية
١,٤	٤,٣	-١٢,٢	-٢,٢	المطلوبات من قطاع الأعمال العام
٠,٨	-٢,٣	٧,٦	٧,١	المطلوبات من قطاع الأعمال الخاص
١,٣	٢,٠	١٢,٢	١١,٢	إجمالي السيولة المحلية (M٢)
٤,٣	٦,٥	١٩,٩	١٥,٦	المعروض النقدي (M١)
٠,٤	٠,٦	١٠,٠	١٠,٠	أشبه نقود

المصدر : البنك المركزي المصري.

١/ متوسط معدل النمو السنوي لفترة ١٢ شهر متتالية.

٢/ يتضمن صافي أصول البنوك التجارية، والمتخصصة، وبنوك الإستثمار والأعمال.

شكل (١٥) : مؤشرات نقدية مختارة



المصدر : البنك المركزي المصري.

١/ هذا المفهوم يقوم بتحديد أثر سعر الصرف على المكون الأجنبي في السيولة المحلية وذلك بتطبيق سعر الصرف الساري في الفترة المقابلة على الإجماليات النقدية خلال الفترة محل الدراسة.

٢/ قامت وزارة التنمية الاقتصادية بتقدير قيمة الناتج المحلي الإجمالي لعام ٢٠١١/٢٠١٠ بنحو ١٣٧٨ مليار جنيه ، مقارنة بناتج محلي إجمالي محقق قدره ١٢٠٦,٧ مليار جنيه في عام ٢٠١٠/٢٠٠٩.

٣/ معدل النمو الحقيقي للناتج المحلي الإجمالي بسعر السوق . يعكس البيان معدل النمو الحقيقي للفترة يوليو- ديسمبر ٢٠١١/٢٠١٠.

جدول (٢٥) : المسح المصرفي لأهم إجماليات السيولة المحلية  
الأصول والالتزامات المقابلة لها لدى الجهاز المصرفي  
(فبراير ٢٠١١)

(مليون جنيه)

فبراير-٠٦	فبراير-٠٧	فبراير-٠٨	فبراير-٠٩	فبراير-١٠	نوفمبر-١٠	ديسمبر-١٠	يناير-١١ #	فبراير-١١ *
١٣١.٣٣٢	٢٠٠.٥٤٦	٢٤٦.٣٧٣	٢٤٧.١٦٧	٢٧٠.٦٤٧	٣٠٤.٩٤٤	٣٠٥.٢٥٢	٢٨٦.١٩٦	٢٧٤.٥٤٩
(٩٨,٨)	(٥٢,٧)	(٢٢,٩)	(٠,٣)	(٩,٥)	(١٥,٦)	(١٩,٣)	(٩,٦)	(١,٤)
٥٩.٨٠٧	٨٢.٥٨١	١١٤.٢٢٠	١٨١.٥٣٩	١٧٨.٠٨٤	١٩٤.٣١٢	١٩٨.٢٠٧	١٩٣.٥٠٧	١٨٤.٧٤٠
١٢٥.٦٠٢	١٤٦.٨١٦	١٧٨.٨٢٢	١٨٢.٨٨١	١٨٦.٥٣٢	٢٠٢.٧٦١	٢٠٦.٣١٣	٢٠١.٥٥١	١٩٢.٧٨٤
٦٥.٧٩٥	٦٤.٢٣٥	٦٤.٦٠٢	١.٣٤٢	٨.٤٤٨	٨.٤٤٩	٨.١٠٦	٨.٠٤٤	٨.٠٤٤
٧١.٥٢٥	١١٧.٩٦٥	١٣٢.١٥٣	٦٥.٦٢٨	٩٢.٥٦٣	١١٠.٦٣٢	١٠٧.٤٠٥	٩٢.٦٨٩	٨٩.٨٠٩
٩٠.٧٤٨	١٣٦.٥٦٦	١٥٨.٦٦٣	٩٢.٧٨٦	١١٦.١٣٤	١٥٢.٠٣٧	١٤٨.١٠٤	١٣٢.٨٧٠	١٣٢.٣٣٢
١٩.٢٢٣	١٨.٦٠١	٢٦.٥١٠	٢٧.١٥٨	٢٣.٥٧١	٤١.٤٠٥	٤١.٠٥٩	٤٠.١٨١	٤٢.٥٢٣
٤٠٣.٠٧٧	٤٠٤.١٣٧	٤٩٢.٠٨١	٥٥٢.٥٨٧	٦٠٤.٩٣٩	٦٥٨.٣١١	٦٦٨.٧١٠	٦٨٣.٥١٦	٧٠٨.٠١٤
-(١,٢)	(٠,٣)	(٢١,٨)	(١٢,٣)	(٩,٥)	(١١,٥)	(٩,٥)	(١٢,٧)	(١٧,٠)
١٦١.٧٧١	١٧٨.٥٤٦	٢٠٠.٣٢٢	٢٥٢.٨٥٧	٣١٨.٧٥٤	٣٥٥.٧٧١	٣٦٤.٦٧٤	٣٦٨.٧٩٦	٤٠١.٩٢١
٢١٣.٥٤٣	٢٣١.٧٦٥	٢٤٧.٦٠٧	٣١١.٠٣٩	٣٧٩.٩٢٢	٤٢٤.٥٤٠	٤٣٤.٨٨٦	٤٤٩.٥٩٩	٤٨٥.٦٣٩
-٥١.٧٧٢	-٥٣.٢١٩	-٤٧.٢٨٥	-٥٨.١٨٢	-٦١.١٦٨	-٦٨.٧٦٩	-٧٠.٢١٢	-٨٠.٨٠٣	-٨٣.٧١٨
٣٤.٥٧٨	٢٦.٨٨١	٢٧.٠٢٠	٢٩.٨٧٦	٣٧.٩١٩	٣١.٩٣٥	٣٢.٤٧٨	٣٢.٨٤٠	٣٣.٢٩٦
٢٨.٢٣٠	٢١.١٨٠	١٩.٥٢٣	٢١.٣٤٧	٢٨.٩٧٢	٢٣.٤٦١	٢٤.٠٣٠	٢٤.٣٢٢	٢٤.٥١٦
٦.٣٤٨	٥.٧٠١	٧.٤٩٧	٨.٥٢٩	٨.٩٤٧	٨.٤٧٤	٨.٤٤٨	٨.٥١٨	٨.٧٨٠
٢٨٣.٦٠١	٣١٣.٧٢٤	٣٥٠.٨٦٢	٣٨٧.٩٩٥	٣٨٦.٩٨٦	٤٢٦.١٩٧	٤٠٧.٩٠٥	٤١٣.١٠٣	٤١٦.٣٧١
٢١٧.٦٥٣	٢٣٤.٣٢٢	٢٥٨.٠٩٩	٢٨٠.٠٥٥	٢٨٦.٥٨٠	٣١٢.٥٣٢	٢٩٨.٤٩٠	٣٠١.٢١٣	٣٠٤.٢٩٤
٦٥.٩٤٨	٧٩.٤٠٢	٩٢.٧٦٣	١٠٧.٩٤٠	١٠٠.٤٠٦	١١٣.٦٦٥	١٠٩.٤١٥	١١١.٨٩٠	١١٢.٠٧٧
-٧٦.٨٧٣	-١١٥.٠١٤	-٨٦.١٢٣	-١١٨.١٤١	-١٣٨.٧٢٠	-١٥٥.٥٩٢	-١٣٦.٣٤٧	-١٣١.٢٢٣	-١٤٣.٥٧٤
٥٣٤.٤٠٩	٦٠٤.٦٨٣	٧٣٨.٤٥٤	٧٩٩.٧٥٤	٨٧٥.٥٨٦	٩٦٣.٢٥٥	٩٧٣.٩٦٢	٩٦٩.٧١٢	٩٨٢.٥٦٣
(١٢,٧)	(١٣,١)	(٢٢,١)	(٨,٣)	(٩,٥)	(١٢,٨)	(١٢,٤)	(١١,٨)	(١٢,٢)
١٠٢.٧١٧	١٢١.٢١٩	١٥٧.٣٦٦	١٧١.٢٦٥	١٩٩.٦٨٤	٢٢٤.٨٩٠	٢٢٣.٤٥٦	٢٢٩.٥٢٨	٢٣٩.٤٠١
(١٧,٨)	(١٨,٠)	(٢٩,٨)	(٨,٨)	(١٦,٦)	(١٣,٤)	(١٣,٤)	(١٦,٤)	(١٩,٩)
٦٩.٦٠٩	٨١.١٧٦	٩٧.٤٤٦	١١٢.٢٣٢	١٢٧.٩٧٢	١٤٥.٠٥٣	١٤٣.٦٣٣	١٤٥.٨٥٧	١٦١.٨١٨
٣٣.١٠٨	٤٠.٠٤٣	٥٩.٩٢٠	٥٩.٠٣٣	٧١.٧١٢	٧٩.٨٣٧	٧٩.٨٢٣	٨٣.٦٧١	٧٧.٥٨٣
٤٣١.٦٩٢	٤٨٣.٤٦٤	٥٨١.٠٨٨	٦٢٨.٤٨٩	٦٧٥.٩٠٢	٧٣٨.٣٦٥	٧٥٠.٥٠٦	٧٤٠.١٨٤	٧٤٣.١٦٢
(١١,٦)	(١٢,٠)	(٢٠,٢)	(٨,٢)	(٧,٥)	(١٢,٦)	(١٢,١)	(١٠,٤)	(١٠,٠)
٣٠٠.٩٣٨	٣٣٧.٥١٨	٤١٩.١٧٦	٤٦١.٨٤٥	٥١٧.٥٢١	٥٨١.٣٥٠	٥٩٢.٤٥١	٥٧٩.١١٩	٥٦٨.٥٨٨
٢٢.٢٩١	٢١.٦١٣	٢٨.٠٤٠	٣٠.٩٠٧	٣٣.٣١٤	٣٣.٥٤٢	٣٤.٠٧٢	٣٨.١٣٤	٤٥.٨٢٩
١٠٨.٤٦٣	١٢٤.٣٣٣	١٣٣.٨٧٢	١٣٥.٧٣٧	١٢٥.٠٦٧	١٢٣.٤٧٣	١٢٣.٩٨٣	١٢٢.٩٣١	١٢٨.٧٤٥

المصدر : البنك المركزي المصري.

( ) معدل النمو عن الفترة المقابلة في العام السابق.

\* مبدئي.

# بيانات معدلة.

١/ تم تفعيل إتفاقية الحساب المجدد بين البنك المركزي ووزارة المالية في يونيو ٢٠٠٨، مما أدى إلى إهلاك جزء من السندات الصادرة عن وزارة المالية لصالح البنك المركزي.

٢/ يشمل المطلوبات من قطاع الأعمال الخاص والقطاع العائلي.

٣/ تشمل حسابات رأس المال، صافي الأصول والخصوم غير المبوبة، صافي المديونية والدائنية بين البنوك.

٤/ بخلاف الشيكات و الحوالات تحت التحصيل.

جدول (٢٥) : المسح المصرفى لأهم إجماليات السيولة المحلية (تابع)

( ملاحظات )  
( فبراير ٢٠١١ )

فبراير-٠٦	فبراير-٠٧	فبراير-٠٨	فبراير-٠٩	فبراير-١٠	نوفمبر-١٠	ديسمبر-١٠	يناير-١١ <sup>#</sup>	فبراير-١١ <sup>*</sup>
٢٢.٩٣٧	٣٥.٢٤٢	٤٤.٨١١	٤٤.٤٨٩	٤٩.٤٦٤	٥٣.٠٨٧	٥٣.٤٧١	٤٩.٣٦٧	٤٦.٦٩٣
١٠.٤٤٥	١٤.٥١٢	٢٠.٧٧٥	٣٢.٦٧٦	٣٢.٥٤٧	٣٣.٨٢٧	٣٤.٧٢٠	٣٣.٣٧٩	٣١.٤١٩
٣٤.٤٢٨	٤٦.٥٣٠	٥٦.٥٦١	٤٤.٧٣٠	٥١.٠٠٨	٥٤.٥٥٨	٥٤.٨٩١	٥٠.٧٥٤	٤٨.٠٦٢
٢٢.٣٦٥	٢٦.٢٥٢	٣٢.٩١٥	٣٣.٠٥٣	٣٤.٣٢٤	٣٥.٥٧١	٣٦.٠٠٥	٣٥.٠٠٧	٣٣.٣٢١
١٢.٤٩٢	٢٠.٧٣٠	٢٤.٠٣٦	١١.٨١٣	١٦.٩١٧	١٩.٢٦٠	١٨.٧٥١	١٥.٩٨٨	١٥.٢٧٤
١٥.٨٤٩	٢٣.٩٩٩	٢٨.٨٥٨	١٦.٧٠١	٢١.٢٢٥	٢٦.٤٦٨	٢٥.٩٤٣	٢٢.٩١٩	٢٢.٥٠٦
٣.٣٥٧	٣.٢٦٩	٤.٨٢٢	٤.٨٨٨	٤.٣٠٨	٧.٢٠٨	٧.١٩٢	٦.٩٣١	٧.٢٣٢
<b>نسبة الى رصيد أول المدة<sup>١٥</sup></b>								
١٠,٢%	١٢,٠%	٤,٢%	-٧,٤%	٢,٠%	٢,٥%	٢,٥%	٠,٤%	-٠,٩%
-٢,٠%	-٤,١%	٧,٢%	١١,٧%	٣,٤%	٢,٥%	٣,٧%	٥,٣%	٨,٠%
٢,٦%	٢,١%	٣,٩%	٠,١%	٢,٠%	١,٢%	١,٠%	١,٧%	٢,٨%
٥,٦%	٥,٨%	٧,٥%	٤,٢%	٣,٣%	٣,٨%	٥,١%	٤,٠%	٤,٣%
٢٤,٥	٢٤,١	٢١,٩	٢٠,٨	١٨,١	١٦,٣	١٦,٢	١٦,٦	١٧,٨
٤,٥٦	٤,٧٥	٤,٩١	٤,٧٧	٤,٦٨	٤,٣٤	٤,٤٦	٤,٢٠	٣,٩٨
١,١٦	١,٢٣	١,٢١	١,٣٠	١,٣٨	١,٤٣	١,٤١	١,٤٢	١,٤٠
١٢,٧	١٣,١	٢٢,١	٨,٣	٩,٥	١٢,٨	١٢,٤	١١,٨	١٢,٢
٨,٦	١٠,٦	١١,٨	١٠,٦	-٠,٣	١٠,٧	٦,٧	٧,٤	٧,٦
٥,٧٣	٥,٦٩	٥,٥٠	٥,٥٦	٥,٤٧	٥,٧٤	٥,٧١	٥,٨٠	٥,٨٨

المصدر : البنك المركزى المصرى.

\* مبدئى.

# بيانات معلة.

٤/ صافى الأصول الأجنبية تساوى صافى الأصول الأجنبية لدى البنك المركزى بالإضافة الى البنوك (صافى).

٥/ تعكس الزيادة السنوية فى قيمة الاجماليات النقدية المختارة كنسبة من اجمالى السيولة ( M٢ ) فى بداية العام المالى. ويهدف هذا المؤشر الى التعرف على مصادر نمو السيولة المحلية خلال العام المالى محل الدراسة.

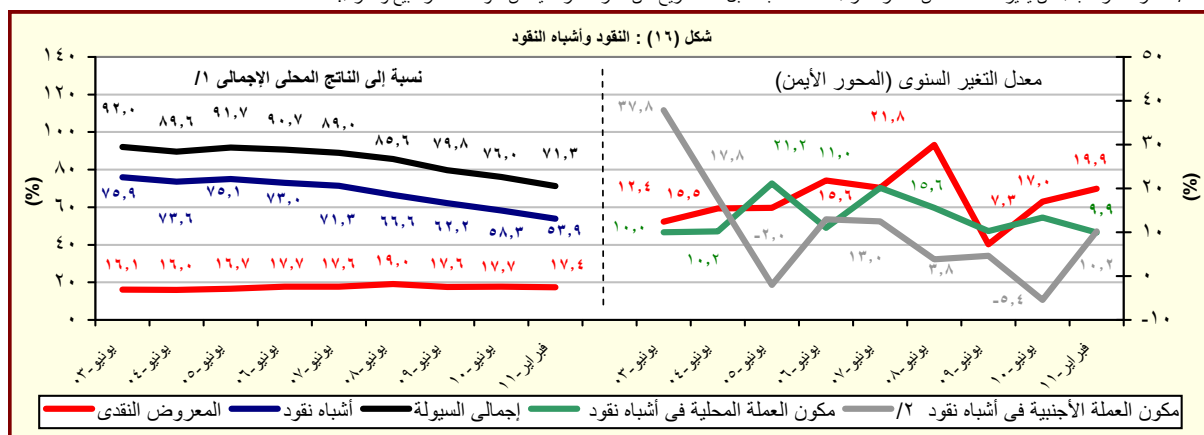
٦/ يمثل نسبة الودائع الجارية بالعملة الأجنبية والودائع غير الجارية الى اجمالى السيولة المحلية. لا يتضمن كل من ودائع غير المقيمين (جزء من صافى الأصول الأجنبية) والودائع الحكومية.

٧/ اجمالى السيولة ( M٢ ) / نفود الاحتياط.

٨/ الناتج المحلى الاجمالى / اجمالى السيولة ( M٢ ). قامت وزارة التنمية الاقتصادية بتقدير قيمة الناتج المحلى الاجمالى لعام ٢٠١١/٢٠١٠ بنحو ١٣٧٨ مليار جنيه ، مقارنة بناتج محلى اجمالى محقق قدره ١٢٠٦,٧ مليار جنيه فى عام ٢٠١٠/٢٠٠٩.

٩/ يشمل المطلوبات من قطاع الأعمال الخاص والقطاع العائلى .

١٠/ اسعار الصرف بدها من يناير ٢٠٠٣ تعكس اسعار الشراء فقط، علما بأنه قبل هذا التاريخ كان سعر الصرف يعكس متوسط اسعار البيع والشراء.



المصدر : البنك المركزى المصرى.

١/ قامت وزارة التنمية الاقتصادية بتقدير قيمة الناتج المحلى الاجمالى لعام ٢٠١١/٢٠١٠ بنحو ١٣٧٨ مليار جنيه ، مقارنة بناتج محلى اجمالى محقق قدره ١٢٠٦,٧ مليار جنيه فى عام ٢٠١٠/٢٠٠٩.

٢/ تشمل الودائع الجارية وغير الجارية بالعملة الأجنبية.

جدول (٢٦) : نقود الإحتياط والأصول المقابلة<sup>١</sup>

(مليون جنيه)

* فبراير-١١	يناير-١١	ديسمبر-١٠	نوفمبر-١٠	فبراير-١٠	فبراير-٠٩	فبراير-٠٨	فبراير-٠٧	فبراير-٠٦	
٢٤٦٠٩٦١	٢٣٠٠٨٦٢	٢١٨٠٣٩٣	٢٢١٠٩٢٤	١٨٧٠٠٧٧	١٦٧٠٧٤١	١٥٠٠٣٩١	١٢٧٠٢٣٨	١١٧٠١٩٩	نقود الإحتياط
(٣٢٠٠)	(٢٠٠١)	(١٣٠١)	(١٦٠٣)	(١١٠٥)	(١١٠٥)	(١٨٠٢)	--	--	
١٧٧٠٠١٧	١٥٤٠١٥٦	١٥٣٠٢٠٩	١٥٥٠٦٦٠	١٣٥٠٥٧٨	١١٨٠٨٤٧	١٠٢٠٧٩٠	٨٦٠١٥٧	٧٣٠٧٢٣	النقد المتداول خارج البنك المركزي
(٣٠٠٦)	(١٥٠٠)	(١٤٠٣)	(١١٠٦)	(١٤٠١)	(١٥٠٦)	(١٩٠٣)	(١٦٠٩)	(١٣٠٠)	
٦٩٠٩٤٤	٧٦٠٧٠٦	٦٥٠١٨٤	٦٦٠٢٦٤	٥١٠٤٩٩	٤٨٠٨٩٤	٤٧٠٦٠١	٤١٠٠٨١	٤٣٠٤٧٦	ودائع البنوك بالعملة المحلية لدى البنك المركزي
(٣٥٠٨)	(٣١٠٩)	(١٠٠٤)	(٢٩٠١)	(٥٠٣)	(٢٠٧)	--	--	--	
									<b>الأصول المقابلة لها</b>
١٨٤٠٧٤٠	١٩٣٠٥٠٧	١٩٨٠٢٠٧	١٩٤٠٣١٢	١٧٨٠٠٨٤	١٨١٠٥٣٩	١١٤٠٢٢٠	٨٢٠٥٨١	٥٩٠٨٠٧	صافي الاصول الأجنبية <sup>٢</sup>
(٣٠٧)	(٩٠٦)	(١١٠٩)	(١٠٠٩)	(١٠٩)	(٥٨٠٩)	(٣٨٠٣)	(٣٨٠١)	(١٦٩٠١)	
٦٢٠٢٢١	٣٧٠٣٥٥	٢٠٠١٨٦	٢٧٠٦١٢	٨٠٩٩٣	-١٣٠٧٩٨	٣٦٠١٧٢	٤٤٠٦٥٧	٥٧٠٣٩٢	صافي الأصول المحلية <sup>٢</sup>
(٥٩١٠٩)	(١٣٧٠٨)	(٢٦٠٧)	(٧٧٠٢)	(١٦٥٠٢)	(-١٣٨٠١)	(-١٩٠٠)	(-١٨٠٧)	--	
١٠٦٠٥٥٥	١٠٤٠٤٦٨	١٠٠٠٢٥٢	١٠١٠٩٢٠	٩٥٠٧٨٣	٧٧٠٥٤٠	١٢١٠٥٣٦	١١٢٠٦٣٥	١١٤٠٤٣٢	صافي المطلوبات من الحكومة <sup>٣</sup>
(١١٠٢)	(٥٠٧)	(-٣٠٦)	(-٠٠٥)	(٢٣٠٥)	(-٣٦٠٢)	(٧٠٩)	(-١٠٦)	(١٠٥)	
١٨٧٠٩٨٣	١٨٣٠٦٦٧	١٧٦٠٤٥٩	١٧٨٠١٢٦	١٧٠٠١٨٧	١٥٣٠٣١٣	١٩٨٠٤٥٠	١٨٦٠٣١٥	١٧٩٠٧٠٧	المطلوبات
(١٠٠٥)	(٧٠٣)	(-٠٠٣)	(٢٠٣)	(١١٠٠)	(-٢٢٠٧)	(٦٠٥)	(٣٠٧)	(-١٧٠٧)	
١٣٠٠٥٩٧	١٣٠٠٥٩٧	١٣٠٠٥٩٧	١٣٠٠٥٩٧	١٢٤٠٥٥٩	١٢٣٠١٢٣	١٦٥٠٦٨٨	١٦٤٠٧٦١	١٦٩٠٠٠٩	أوراق مالية
٥٧٠٣٨٦	٥٣٠٠٧٠	٤٥٠٨٦٢	٤٧٠٥٢٩	٤٥٠٦٢٨	٣٠٠١٩٠	٣٢٠٧٦٢	٢١٠٥٥٤	١٠٠٦٩٨	تسهيلات إئتمانية
٨١٠٤٢٨	٧٩٠١٩٩	٧٦٠٢٠٧	٧٦٠٢٠٦	٧٤٠٤٠٤	٧٥٠٧٧٣	٧٦٠٩١٤	٧٣٠٦٨٠	٦٥٠٢٧٥	الودائع <sup>٤</sup>
(٩٠٤)	(٩٠٥)	(٤٠٤)	(٦٠٢)	(-١٠٨)	(-١٠٥)	(٤٠٤)	(١٢٠٩)	(-٣٨٠١)	
٢٠١٦٩	١٧٠٩٣٦	٣٩٠٨٤٨	٥٠٠٧٣٩	١٦٠١٣٧	-٤٠٠٢٢	٧٠٠٤٦٧	٥٦٠٧٨٧	٣٠٥٩١	صافي المطلوبات من البنوك
-٤٦٠٥٠٣	-٨٥٠٠٤٩	-١١٩٠٩١٤	-١٢٥٠٠٤٧	-١٠٢٠٩٢٧	-٨٧٠٣١٦	-١٥٥٠٨٣١	-١٢٤٠٧٦٥	-١١٥٠٦٧٢	صافي البنود الموازنة <sup>٥</sup>
									<b>ملاحظات</b>
٥٠٥٨	٥٠٩٧	٦٠٣١	٦٠٢١	٦٠٤٥	٦٠٢١	٥٠٩٥	٥٠٨٥	٥٠٢٧	معدل دوران نقود الإحتياط <sup>٦/٧</sup>

المصدر : البنك المركزي المصري.

( ) معدل النمو عن الفترة المقابلة في العام السابق.

\* مبدئي.

# بيانات معدلة.

-- بيان غير متاح.

١/ بيانات معدلة حيث قام البنك المركزي بتغيير الأسلوب المحاسبي لقياس حجم نقود الإحتياط بدءاً من بيانات يونيو ٢٠٠٣، وذلك في إطار مراجعة تبيويب عمليات السوق المفتوحة التي يقوم بها البنك المركزي. وأدت هذه المراجعة إلى استبعاد حجم عمليات السوق المفتوحة من "ودائع البنوك بالعملة المحلية لدى البنك المركزي" وإدراجها ضمن بند "صافي البنود الموازنة".

٢/ تم تفعيل إتفاقية الحساب المجدد بين البنك المركزي ووزارة المالية في يونيو ٢٠٠٨، مما أدى إلى إهلاك جزء من السندات الصادرة عن وزارة المالية لصالح البنك المركزي.

٣/ تشمل صافي المطلوبات من الهيئات الاقتصادية و بنك الإستثمار القومي.

٤/ تم تحويل حسابات الودائع الحكومية (شاملة الهيئات العامة الاقتصادية والخدمية) من البنوك الى حساب الخزانة الموحد بالبنك المركزي بدءاً من ديسمبر ٢٠٠٦، تطبيقاً للقانون رقم ١٣٩ لسنة ٢٠٠٦.

٥/ يتضمن صافي الأصول و الخصوم غير المحددة و عمليات السوق المفتوحة.

٦/ الناتج المحلي الإجمالي / نقود الإحتياط.

٧/ قامت وزارة التنمية الاقتصادية بتقدير قيمة الناتج المحلي الإجمالي لعام ٢٠١١/٢٠١٠ بنحو ١٣٧٨ مليار جنيه، مقارنةً بناتج محلي إجمالي محقق قدره ١٢٠٦٠٧ مليار جنيه في عام ٢٠١٠/٢٠٠٩.

جدول (٢٧): الودائع لدى البنوك<sup>١</sup>

(مليون جنيه)

	١١-فبراير*	# يناير-١١	ديسمبر-١٠	توفمبر-١٠	فبراير-١٠	فبراير-٠٩	فبراير-٠٨	فبراير-٠٧	فبراير-٠٦	
إجمالي الودائع	٩٤٣.٧٢٩	٩٤٤.٧٠٠	٩٥٢.١٣٣	٩٣٧.١٧٨	٨٦٢.٥٧١	٧٨٩.٥٥٠	٧٣٤.٤٩٢	٥٩٤.٣٣١	٥٥٥.٤٠٢	
	(٩,٤)	(١٠,١)	(١٠,٨)	(١١,٦)	(٩,٢)	(٧,٥)	(٢٣,٦)	(٧,٠)	(١٠,٨)	
بالعملة المحلية	٧١٦.٠٤٠	٧٣٣.٥١٣	٧٤٣.٥٥١	٧٣٠.٦١٧	٦٦٠.٧٥٥	٥٨٠.٦٤٤	٥٣٩.٦٩٣	٤١٨.٠٥٨	٣٩٤.٣٩٦	
بالعملة الأجنبية	٢٢٧.٦٨٩	٢١١.١٨٧	٢٠٨.٥٨٢	٢٠٦.٥٦١	٢٠١.٨١٦	٢٠٨.٩٠٦	١٩٤.٧٩٩	١٧٦.٢٧٣	١٦١.٠٠٦	
الودائع غير الحكومية <sup>٢</sup>	٨٢٧.٠٧٢	٨٣٠.٣٥٩	٨٣٦.٦٣٦	٨٢٤.٥١٢	٧٥٢.٤٧٥	٦٩١.٩٥٢	٦٤٦.٢٣٤	٥٢٨.٣٠٢	٤٦٧.٨٢٧	
	(٩,٩)	(١١,٣)	(١٢,٣)	(١٣,٣)	(٨,٧)	(٧,١)	(٢٢,٣)	(١٢,٩)	(١٣,٠)	
بالعملة المحلية	٦٤٩.٠٠٥	٦٦٦.٠٠٤	٦٧٥.٢٨٣	٦٦٤.١٩٨	٥٩١.٨٤٩	٥٢٣.٤٢٣	٤٨٢.٤٩٠	٣٨١.١٨٠	٣٣٥.٧٣٠	
بالعملة الأجنبية	١٧٨.٠٦٧	١٦٤.٣٥٥	١٦١.٣٥٣	١٦٠.٣١٤	١٦٠.٦٢٦	١٦٨.٥٢٩	١٦٣.٧٤٤	١٤٧.١٢٢	١٣٢.٠٩٧	
الودائع الحكومية	١١٦.٦٥٧	١١٤.٣٤١	١١٥.٤٩٧	١١٢.٦٦٦	١١٠.٠٩٦	٩٧.٥٩٨	٨٨.٢٥٨	٦٦.٠٢٩	٨٧.٥٧٥	
	(٦,٠)	(٢,٥)	(١,٠)	(١,٠)	(١٢,٨)	(١٠,٦)	(٣٣,٧)	-(٢٤,٦)	(٠,٥)	
بالعملة المحلية	٦٧.٠٣٥	٦٧.٥٠٩	٦٨.٢٦٨	٦٦.٤١٩	٦٨.٩٠٦	٥٧.٢٢١	٥٦.٧٥٣	٣٦.٨٧٨	٥٨.٦٦٦	
بالعملة الأجنبية	٤٩.٦٢٢	٤٦.٨٣٢	٤٧.٢٢٩	٤٦.٢٤٧	٤١.١٩٠	٤٠.٣٧٧	٣١.٥٠٥	٢٩.١٥١	٢٨.٩٠٩	
<b>ملاحظات (نسبة مئوية)</b>										
معدل الدولار في إجمالي الودائع	٢٤,١	٢٢,٤	٢١,٩	٢٢,٠	٢٣,٤	٢٦,٥	٢٦,٥	٢٩,٧	٢٩,٠	
معدل الدولار في الودائع غير الحكومية	٢١,٥	١٩,٨	١٩,٣	١٩,٤	٢١,٣	٢٤,٤	٢٥,٣	٢٧,٨	٢٨,٢	
معدل الدولار في الودائع الحكومية	٤٢,٥	٤١,٠	٤٠,٩	٤١,٠	٣٧,٤	٤١,٤	٣٥,٧	٤٤,١	٣٣,٠	

المصدر: البنك المركزي المصري.

( ) معدل النمو عن الفترة المقابلة في العام السابق.

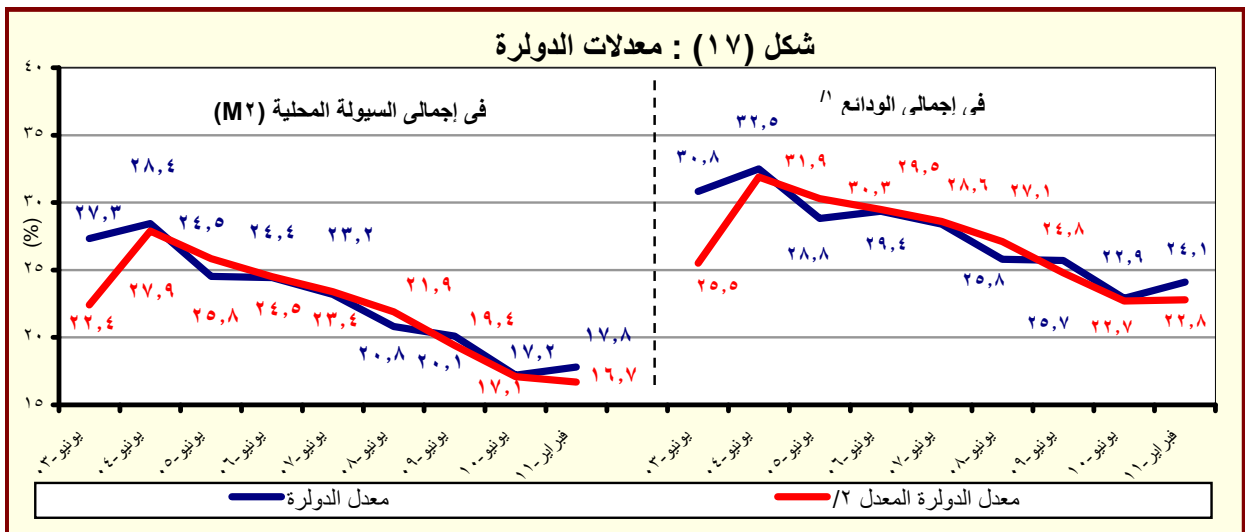
\* مبدئي.

# بيانات معدلة.

١/ لا تشمل الودائع لدى البنك المركزي.

٢/ تشمل ودائع كل من قطاع الأعمال العام والخاص والقطاع العائلي وغير المقيمين (قطاع العالم الخارجي). لا تشمل شركات وحوالات تحت التحصيل.

شكل (١٧): معدلات الدولار



المصدر: البنك المركزي المصري.

١/ بخلاف الودائع لدى البنك المركزي المصري.

٢/ يشير الى معدل الدولار بعد تحييد أثر تغير سعر الصرف على المكون الأجنبي في جملة الودائع. وعلى سبيل المثال فإن معدل الدولار في إجمالي الودائع في يونيو ٢٠٠٦ كان ينبغي أن يبلغ ٢٣,١% بدلا من ٢٦,٥% في حالة عدم حدوث تغيير في سعر الصرف خلال العام السابق.

جدول (٢٨) : التسهيلات الائتمانية من البنوك <sup>١</sup>

(مليون جنيه)

* ١١-فبراير	يناير-١١	ديسمبر-١٠	نوفمبر-١٠	فبراير-١٠	فبراير-٠٩	فبراير-٠٨	فبراير-٠٧	فبراير-٠٦	
٤٦٩,٤٩٦	٤٦٥,١٠٩	٤٥٨,٠٨١	٤٧٤,٦٦٩	٤٣٧,٠٧٢	٤٣٠,٣٣٩	٣٨٥,٤١٢	٣٤٠,٠٥٥	٣١٣,٢٥٥	إجمالي أرصدة التسهيلات الائتمانية
(٧,٤)	(٦,٨)	(٥,٩)	(٩,٦)	(١,٦)	(١١,٧)	(١٣,٣)	(٨,٦)	(٥,٢)	للحكومة <sup>٢</sup>
٣٨٠,٨٢١	٣٨٠,٧٨٢	٣٨٠,١٧٢	٣٨٠,٥٣٠	٣٢٤,٦٣٤	٣١٤,٧٤٢	٣١٠,٢٣	٢٤٤,٣٠٠	٢٠,٩٢١	بالمحلية
(١٩,٠)	(١٧,٦)	(١١,٦)	(١٥,٣)	(٢,٨)	(٢,٣)	(٢٧,٧)	(١٦,٢)	(١٨,٣)	بالعملة الأجنبية
١٨٠,٩٥٦	١٩٠,١٧٥	١٩٠,٤٥٧	١٩٠,٩٦٢	١٢٤,٣٩٥	٨٤,١٤٣	١٠٠,٧٦٠	١١٠,٥٩٢	١٠٠,٦٣٦	لغير الحكومة
١٩٠,٨٦٥	١٩٠,٦٠٧	١٨٠,٧١٥	١٨٠,٥٦٨	٢٠٤,٢٣٩	٢٣٠,٥٩٩	٢٠٤,٢٦٣	١٢٠,٧٠٨	١٠٠,٢٨٥	بالمحلية
٤٣٠,٦٧٥	٤٢٦,٣٢٧	٤١٩,٩٠٩	٤٣٦,١٣٩	٤٠٤,٤٣٨	٣٩٨,٥٩٧	٣٥٤,٣٨٩	٣١٥,٧٥٥	٢٩٢,٣٣٤	بالعملة الأجنبية
(٦,٥)	(٦,٠)	(٥,٤)	(٩,١)	(١,٥)	(١٢,٥)	(١٢,٢)	(٨,٠)	(٤,٣)	بالمحلية
٢٩٥,٨١٢	٢٩٢,٣٦٠	٢٨٨,٠٩٤	٣٠١,٢٢٩	٢٨٥,٢٢٩	٢٧٨,١٨٠	٢٥٠,٣٤٧	٢٣٢,٢٢٤	٢٢١,٧٣٥	بالعملة الأجنبية
١٣٤,٨٦٣	١٣٣,٩٦٧	١٣١,٨١٥	١٣٤,٩١٠	١١٩,٢٠٩	١٢٠,٤١٧	١٠٤,٠٤٢	٨٣,٥٣١	٧٠,٥٩٩	
ملاحظات ( نسبة مئوية):									
٨٤,٧	٨٤,٦	٨٤,٦	٨٥,٢	٨٣,٩	٨٥,٧	٨٥,٠	٨٥,٠	٨٢,٤	التسهيلات الائتمانية الممنوحة الى القطاع الخاص <sup>٣</sup>
٥٢,١	٥١,٣	٥٠,٢	٥٢,٩	٥٣,٧	٥٧,٦	٥٤,٨	٥٩,٨	٦٢,٥	القروض الى الودائع للقطاع غير الحكومي <sup>٤</sup>
٣٣,٣	٣٣,٩	٣٣,١	٣٤,٢	٢٩,٦	٣٢,٥	٣٥,٢	٣٦,٨	٢٣,٩	القروض الى الودائع للقطاع الحكومي
٣٣,٠	٣٣,٠	٣٢,٩	٣٢,٣	٣١,٩	٣٣,٥	٣٢,٣	٢٨,٣	٢٥,٨	التسهيلات الائتمانية بالعملة الأجنبية الى جملة التسهيلات
٥١,٢	٥٠,٦	٤٩,٠	٤٨,٢	٦٢,٠	٧٤,٣	٦٥,٣	٥٢,٣	٤٩,٢	التسهيلات الائتمانية بالعملة الأجنبية للقطاع الحكومي الى جملة التسهيلات الممنوحة للقطاع الحكومي
٣١,٣	٣١,٤	٣١,٤	٣٠,٩	٢٩,٥	٣٠,٢	٢٩,٤	٢٦,٥	٢٤,٢	التسهيلات الائتمانية بالعملة الأجنبية للقطاع غير الحكومي الى جملة التسهيلات الممنوحة للقطاع غير الحكومي

المصدر : البنك المركزي المصري.

\* ميدنى.

( ) معدل النمو عن الفترة المقابلة في العام السابق.

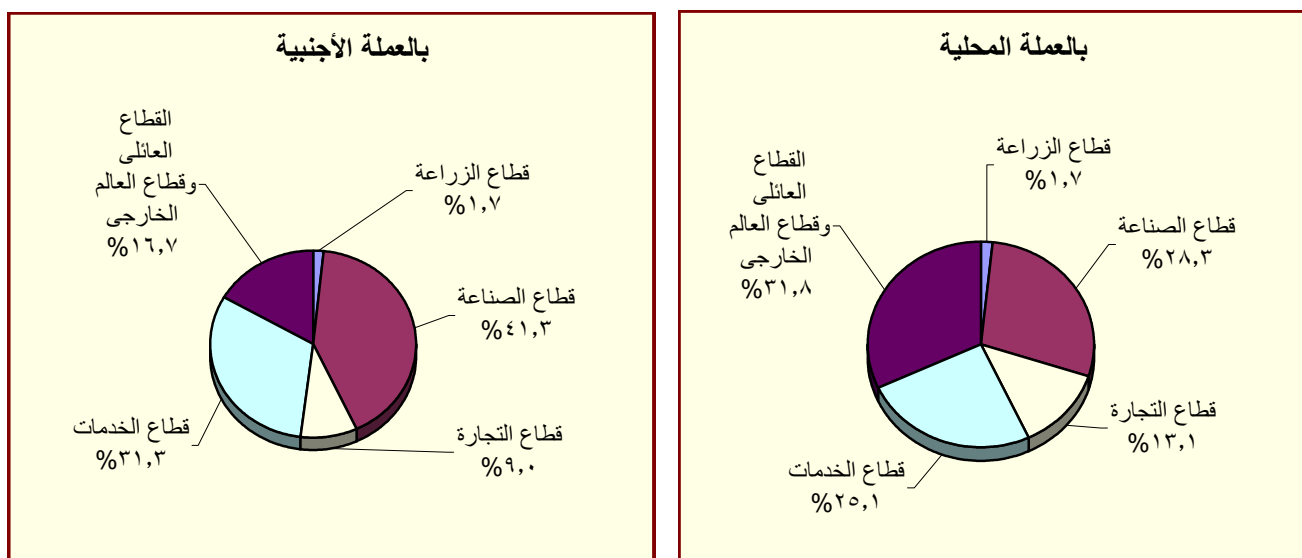
١/ لا يتضمن التسهيلات الائتمانية المقدمة من قبل البنك المركزي المصري.

٢/ يشمل الجهاز الإدارى والهيئات الخدمية و المحليات والهيئات الاقتصادية.

٣/ يشمل كل من قطاع الأعمال الخاص والقطاع العائلى و قطاع العالم الخارجى (غير المقيمين).

٤/ يشمل قطاع الاعمال العام، قطاع الأعمال الخاص و القطاع العائلى و قطاع العالم الخارجى (غير المقيمين).

شكل (١٨) : توزيع التسهيلات الائتمانية الممنوحة للجهات غير الحكومية بحسب القطاعات ( فبراير ٢٠١١ )



المصدر : البنك المركزي المصري.

جدول (٢٩) : هيكل أسعار الفائدة المحلية

متوسط سعر الفائدة على القروض (سنة فأقل) <sup>١/</sup>	متوسط سعر الفائدة على الودائع ٣ أشهر <sup>٢/</sup>	سعر العائد على أذون خزانة ٩١ يوم	سعر العائد على شهادات الإستثمار <sup>٣/١</sup>	سعر العائد على ودائع صندوق توفير البريد <sup>١/</sup>	سعر خصم البنك المركزي <sup>١/</sup>	متوسط سنوي
١٣,٧٠	٨,٦٩	٨,٣١	١٠,٥٠	١٠,٥٠	١٠,٠٠	٢٠٠٣/٢٠٠٢
١٣,٤٠	٧,٩٦	٨,٤١/	١٠,٥٠	١٠,٥٠	١٠,٠٠	٢٠٠٤/٢٠٠٣
١٣,٣٩	٧,٦٦	١٠,١٢	١٠,٥٠	١٠,٥٠	١٠,٠٠	٢٠٠٥/٢٠٠٤
١٢,٧١	٦,٥٣	٨,٨٢	٩,٥٠	٩,٥٠	٩,٠٠	٢٠٠٦/٢٠٠٥
١٢,٦٤	٦,٠١	٨,٦٥	١٠,٠٠	٩,٥٠	٩,٠٠	٢٠٠٧/٢٠٠٦
١٢,٢٢	٦,٠٩	٦,٩٧	١٠,٠٠	٩,٥٠	١٠,٠٠	٢٠٠٨/٢٠٠٧
١٢,٣٩	٧,٠٣	١١,٣٢	١٠,٠٠	٩,٢٧	٩,٠٠	٢٠٠٩/٢٠٠٨
١١,٣٥	٥,٩٧	٩,٨٦	٩,٥٨	٩,٠٠	٨,٥٠	٢٠٠٩/٢٠١٠
<b>متوسط شهري</b>						
١١,١٠	٦,٠٠	٩,٦١	٩,٥٠	٩,٠٠	٨,٥٠	مارس-١٠
١١,١٠	٦,٠٠	٩,٦٦	٩,٥٠	٩,٠٠	٨,٥٠	ابريل-١٠
١١,٢٠	٥,٩٠	١٠,٠٨	٩,٥٠	٩,٠٠	٨,٥٠	مايو-١٠
--	--	١٠,٢٦	٩,٥٠	٩,٠٠	٨,٥٠	يونيو-١٠
١١,١٠	٦,٣٠	١٠,١٦	٩,٥٠	٩,٠٠	٨,٥٠	يوليو-١٠
١٠,٩٠	٦,٣٠	٩,٧٢	٩,٥٠	٩,٠٠	٨,٥٠	اغسطس-١٠
١٠,٩٠	٦,٤٠	٩,٥٦	٩,٥٠	٩,٠٠	٨,٥٠	سبتمبر-١٠
١١,٠٠	٦,٦٠	٩,٠٦	٩,٥٠	٩,٠٠	٨,٥٠	اكتوبر-١٠
١٠,٩٠	٦,٦٠	٨,٩٣	٩,٥٠	٩,٠٠	٨,٥٠	نوفمبر-١٠
١٠,٧٠	٦,٦٠	٩,٠٦	٩,٥٠	٩,٠٠	٨,٥٠	ديسمبر-١٠
١٠,٧٠	٦,٥٠	٩,٤٩	٩,٥٠	٩,٠٠	٨,٥٠	يناير-١١
١٠,٦٠	٦,٥٠	١٠,٥٩	٩,٥٠	٩,٠٠	٨,٥٠	فبراير-١١
--	--	١١,٣٢	٩,٥٠	٩,٠٠	٨,٥٠	مارس-١١

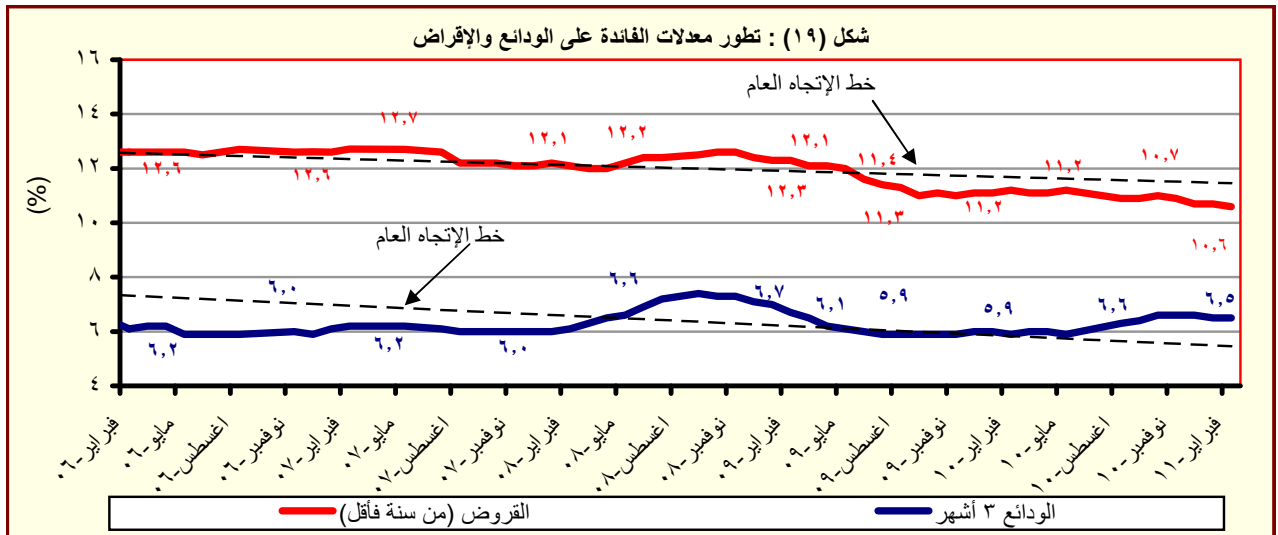
المصدر : البنك المركزي المصري.

-- بيان غير متاح.

١/ أسعار نهاية الفترة.

٢/ بدءاً من سبتمبر ٢٠٠٥، تعكس البيانات المتوسطة المرجح لسعر الفائدة الشهري لمجموعة من البنوك تمثل نحو ٨٠% من تعاملات الجهاز المصرفي. وقبل هذا التاريخ، تعكس البيانات متوسط بسيط لأسعار الفائدة الأسبوعية لأغلبية البنوك.

٣/ فائدة بسيطة.



المصدر : البنك المركزي المصري.



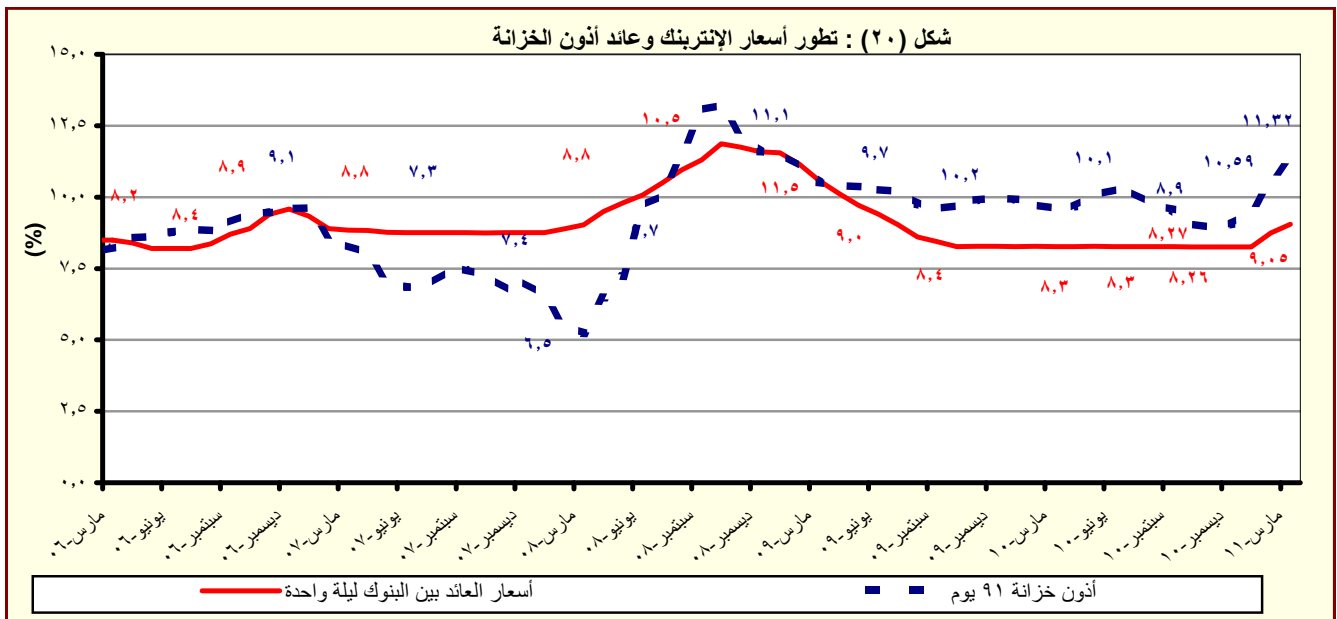
جدول (٣٠) : متوسط أسعار عائد المعاملات بين البنوك (الإنترنتك) <sup>١/</sup>

متوسط سنوي	ليلة واحدة	أسبوع	شهر	أكثر من شهر
٢٠٠٣	٨,٤	٩,٤	٩,٧	٩,٩
٢٠٠٤	٨,٢	٩,٨	١٠,٧	١٠,٣
٢٠٠٥	٩,٥	١٠,١	١٠,٤	١٠,٧
٢٠٠٦	٨,٦	٨,٨	٨,٨	٨,٨
٢٠٠٧	٨,٨	٨,٩	٩,٠	٩,١
٢٠٠٨	١٠,٣	١٠,٣	١٠,٢	١٠,٣
٢٠٠٩	٩,٥	٩,٥	٩,١	٩,٦
٢٠١٠	٨,٣	٨,٣	٨,٣	٨,٤
<b>متوسط شهري</b>				
مارس-١٠	٨,٢٧	٨,٢٧	٨,٣١	٨,٣٢
ابريل-١٠	٨,٢٧	٨,٢٧	٨,٣١	٨,٥١
مايو-١٠	٨,٢٧	٨,٢٧	٨,٣١	٨,٤١
يونيو-١٠	٨,٢٧	٨,٢٨	٨,٣٢	٨,٤٥
يوليو-١٠	٨,٢٧	٨,٢٨	--	٨,٣٥
اغسطس-١٠	٨,٢٦	٨,٢٨	--	--
سبتمبر-١٠	٨,٢٦	٨,٢٧	٨,٢٥	--
اكتوبر-١٠	٨,٢٦	٨,٢٦	٨,٢٩	--
نوفمبر-١٠	٨,٢٦	٨,٢٦	--	٨,٤٠
ديسمبر-١٠	٨,٢٦	٨,٢٧	--	٨,٣٦
يناير-١١	٨,٢٦	٨,٢٧	٨,٥٠	٨,٢٧
فبراير-١١	٨,٧٤	٨,٨٦	--	--
مارس-١١	٩,٠٥	٩,٢٤	--	--

المصدر : البنك المركزي المصري.

-- بيان غير متاح

١/ تم استخدام بيانات متوسط أسعار العائد بين البنوك (الإنترنتك) بدلا من متوسط تكلفة الاقتراض بين البنوك (كايور) بدءا من مارس ٢٠٠٣. وتعد أسعار العائد بين البنوك مقياسا أفضل لتطورات السوق لتغطيتها الأوسع لمعاملات البنوك التجارية، والمتخصصة، وبنوك الإستثمار.



المصدر : البنك المركزي المصري.