

القسم الثاني

مؤشرات الإقتصاد العيني و الحقيقي

جدول (١) الناتج المحلي الإجمالي بحسب الموارد والإستخدامات بأسعار السوق (أسعار جارية)..... ١١

جدول (٢) الناتج المحلي الإجمالي بتكلفة عوامل الإنتاج موزعاً بحسب القطاعات الإقتصادية (أسعار جارية).... ١٢

جدول (٣) إجمالي الإستثمارات موزعة بحسب القطاعات الإقتصادية..... ١٣

جدول (١) الناتج المحلي الإجمالي بحسب الموارد والإستخدامات (بأسعار السوق)^١
(أسعار جارية)

(مليار جنيه)	يوليو - ديسمبر *٢٠١١/٢٠١٠	٢٠١٠/٢٠٠٩	٢٠٠٩/٢٠٠٨	٢٠٠٨/٢٠٠٧	٢٠٠٧/٢٠٠٦	٢٠٠٦/٢٠٠٥	٢٠٠٥/٢٠٠٤
الناتج المحلي الإجمالي	٧٠٥,٤	١٢٠٦,٧	١٠٤٢,٢	٨٩٥,٥	٧٤٤,٨	٦١٧,٧	٥٣٨,٥
جملة الطلب المحلي	٧٢٩,٧	١٢٦٤,٤	١١١١,٤	٩٤٥,٦	٧٧٨,٩	٦٣٢,٨	٥٥٠,٧
الإستهلاك النهائي	٦٠٩,٣	١٠٣٦,٥	٩١١,٤	٧٤٥,١	٦٢٣,٦	٥١٧,١	٤٥٣,٩
الإستهلاك الخاص	٥٣٢,٣	٩٠١,٨	٧٩٣,١	٦٤٧,٦	٥٣٩,٢	٤٤١,٢	٣٨٥,٣
الإستهلاك العام والحكومي	٧٧,٠	١٣٤,٧	١١٨,٣	٩٧,٥	٨٤,٤	٧٥,٩	٦٨,٦
الاستثمارات ^٢	١٢٠,٤	٢٢٧,٩	٢٠٠,٠	٢٠٠,٥	١٥٥,٣	١١٥,٧	٩٦,٨
صافي الصادرات	٢٤,٣-	٥٧,٧-	٦٩,٢-	٥٠,١-	٣٤,١-	١٥,١-	١٢,٢-
الصادرات السلعية والخدمات ^٤	١٤٦,٢	٢٥٧,٦	٢٦٠,١	٢٩٥,٩	٢٢٥,٣	١٩٣,٢	١٦٣,٤
الواردات السلعية والخدمات	١٧٠,٥	٣١٥,٣	٣٢٩,٣	٣٤٦,٠	٢٥٩,٤	٢٠٨,٣	١٧٥,٦
ملاحظات (نسبة للناتج المحلي الإجمالي)							
الإستهلاك النهائي	٨٦,٤	٨٥,٩	٨٧,٤	٨٣,٢	٨٣,٧	٨٣,٧	٨٤,٣
الاستثمارات ^٢	١٧,١	١٨,٩	١٩,٢	٢٢,٤	٢٠,٩	١٨,٧	١٨,٠
الصادرات السلعية والخدمات ^٤	٢٠,٧	٢١,٣	٢٥,٠	٣٣,٠	٣٠,٢	٣١,٣	٣٠,٣
الواردات السلعية والخدمات	٢٤,٢	٢٦,١	٣١,٦	٣٨,٦	٣٤,٨	٣٣,٧	٣٢,٦

المصدر: وزارة التنمية الاقتصادية.

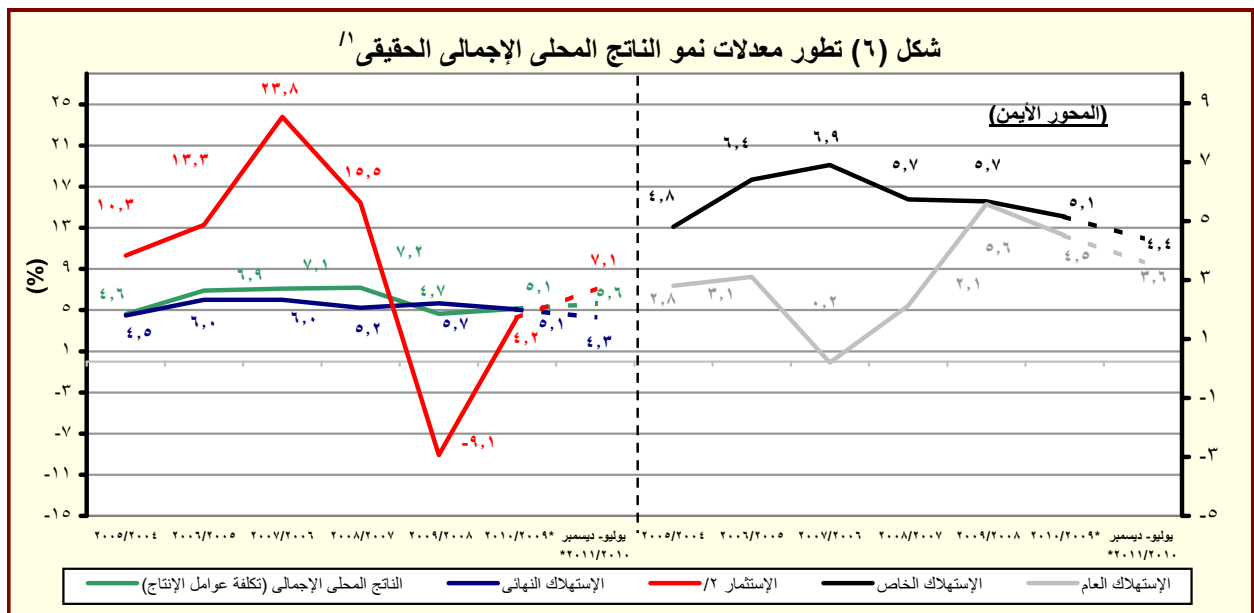
* بيان مبدئي، وقابل للتعديل. قامت وزارة التنمية الاقتصادية بتقدير قيمة الناتج المحلي الإجمالي لعام ٢٠١١/٢٠١٠ بنحو ١٣٧٨ مليار جنيه، مقارنة بناتج محلي إجمالي محقق قدره ١٢٠٦,٧ مليار جنيه في عام ٢٠١٠/٢٠٠٩.

١/ تشمل صافي الضرائب غير المباشرة.

٢/ تقوم وزارة التنمية الاقتصادية حالياً بمراجعة بيانات الناتج المحلي الإجمالي لعام ٢٠٠٩/١٠ على أساس ربع سنوي.

٣/ تشمل التكوين الرأسمالي و التغير في المخزون. تصل قيمة التغير في المخزون خلال عام ٢٠١٠/٢٠٠٩ نحو ٣,٥ مليار جنيه، مقارنة بـ ٢,٩ مليار جنيه خلال العام السابق.

٤/ تشمل حصة الشرك الأجنبي في قطاع البترول.



المصدر: وزارة التنمية الاقتصادية.

* بيان مبدئي، وقابل للتعديل. ^١ باستخدام أسعار ٢٠٠٢/٢٠٠١ للفترة ٢٠٠٣/٠٢ - ٢٠٠٧/٠٦ والأسعار الثابتة لسنة ٢٠٠٧/٠٦ عند حساب معدلات النمو الحقيقية لعام ٢٠٠٨/٠٧ و ٢٠٠٩/٠٨ و ٢٠١٠/٠٩.

جدول (٢): الناتج المحلي الإجمالي بتكلفة عوامل الإنتاج موزعاً بحسب القطاعات الاقتصادية
(أسعار جارية)

(مليون جنيه)

يوليو - ديسمبر *٢٠١١/٢٠١٠	٢٠١٠/٢٠٠٩	٢٠٠٩/٢٠٠٨	٢٠٠٨/٢٠٠٧	٢٠٠٧/٢٠٠٦	٢٠٠٦/٢٠٠٥	٢٠٠٥/٢٠٠٤	
٦٧٦,٤٤٣	١,١٥٠,٦٢٠	٩٩٤,٤٠٥	٨٥٥,٣٠٢	٧١٠,٣٨٨	٥٨١,١٤٤	٥٠٦,٥١١	إجمالي الناتج المحلي
(١٦,٨)	(١٥,٨)	(١٦,٢)	(٢٠,٤)	(٢٢,٢)	(١٤,٧)	(١١,٠)	
٣٥٣,٢٧٠	٥٩١,٩٠٣	٥٠٨,٤٠١	٤٣٦,٧٢٧	٣٦٠,٥٣٠	٣٠٥,٠٩٤	٢٥٩,١٨٢	إجمالي القطاع السلعي
(١٨,٢)	(١٦,٥)	(١٦,٣)	(٢١,١)	(١٨,٢)	(١٧,٧)	(٩,١)	
١٠٤,١٢٤	١٦٠,٩٧٠	١٣٥,٤٦٥	١١٣,١٠٤	٩٩,٩٥٣	٨١,٧٦٦	٧٥,٢٩١	الزراعة والغابات والصيد
٩٧,٥٩٠	١٦٥,٧٤٧	١٤٧,٩٦٦	١٣٣,٦٧٤	١٠٣,٦٥٦	٨٩,٨٣٤	٦٤,٠٢٦	الإستخراجات:
٤١,١٢٣	٦٨,٥٣٨	٦١,٧٥٩	٥٦,٧٢٢	٤٤,٠٥٩	٤٠,٥٨٦	٣٥,٦٢٣	البتترول
٥٣,٧٥٢	٩٢,٥٣٨	٨٢,٢٠٦	٧٣,٤٩٥	٥٦,٥٩٠	٤٨,٣١١	٢٧,٥٥٥	الغاز الطبيعي
(١٧,٣)	(١٢,٦)	(١١,٩)	(٢٩,٩)	(١٧,١)	(٧٥,٣)	(٢٠,٦)	
٢,٧١٥	٤,٦٧١	٤,٠٠١	٣,٤٥٧	٣,٠٠٧	٩٣٧	٨٤٨	استخراجات أخرى
١١٠,٨٣٩	١٩٤,٢٩٠	١٦٤,٥٢٣	١٣٩,٠٠٣	١١٤,٤٧٥	٩٨,٦٩٣	٨٩,٩٨١	الصناعات التحويلية:
٧,٧١٠	١٢,٥١٦	١٠,٢٥٧	٧,٩٢٢	٦,٠٥٥	٥,٦٠١	٤,٩٦٥	تكرير البترول
١٠٣,١٢٩	١٨١,٧٧٤	١٥٤,٢٦٦	١٣١,٠٨١	١٠٨,٤٢٠	٩٣,٠٩٢	٨٥,٠١٦	تحويلية أخرى
٨,٣١٤	١٤,٨٩٧	١٣,٠٤٣	١١,٥٠٧	٩,٨٨٠	٨,٨٨٠	٧,٨٣٨	الكهرباء
١,٩١٤	٣,٣٩٠	٢,٩٧٧	٢,٦٥٩	٢,٣٩٠	٢,١٥٨	١,٩٤١	المياه
٣٠,٤٨٩	٥٢,٦٠٩	٤٤,٠٢٦	٣٦,٧٨٠	٣٠,١٧٥	٢٣,٧٦٣	٢٠,١٠٦	التشييد والبناء
(١٩,٥)	(١٩,٥)	(١٩,٧)	(٢١,٩)	(٢٧,٠)	(١٨,٢)	(٨,٧)	
٢١٦,٩٧١	٣٦٤,٥١٨	٣١٨,٥٦٦	٢٧٩,٦٠٦	٢٣٣,٠٥٢	١٨٣,٥٦٧	١٦٢,٨٧٧	إجمالي الخدمات الإنتاجية
(١٥,١)	(١٤,٤)	(١٣,٩)	(٢٠,٠)	(٢٧,٠)	(١٢,٧)	(١٤,١)	
٢٦,٧٢٦	٤٧,٤٠٠	٤٠,٩٦٢	٣٤,٧٩٠	٢٩,٥٤٩	٢٤,٥١٩	٢١,٥٧٩	النقل والتخزين
١٨,٧٢٣	٣٤,٨١٨	٣١,١٨٥	٢٧,١٥١	٢٣,٠٦٢	١١,٩٧٤	١٠,١٨٢	الاتصالات
١٤,٧١٤	٢٥,٨٠٣	٢٦,٨٢٦	٢٨,٧٢٩	٢٤,٠٨٤	٢٣,٣٩٩	٢٠,١٥٤	قناة السويس
(١٢,٤)	(٣,٨)	(٦,٦)	(١٩,٣)	(٢,٩)	(١٦,١)	(٢٦,٨)	
٨٤,٧٤٦	١٣٣,٧٧٤	١١٣,٣٩٨	٩٣,٣٨٢	٧٧,٦٧٥	٦٣,٥٨٣	٥٦,٣٦٦	تجارة الجملة والتجزئة
٢٣,٩٢٥	٤١,١٧٤	٣٦,١٢٥	٣١,٧٥٦	٢٧,٥٣١	٢٨,٧٩٨	٢٦,٤٢٨	الوساطة المالية والأنشطة المساعدة
٢٣,٤٦٣	٤١,٥٢١	٣٥,٦٨٩	٣١,٣٧٥	٢٦,٣٧٢	١٢,٤٩٧	١١,٤٥٥	التأمين والتأمينات الإجتماعية
٢٤,٦٧٤	٤٠,٠٢٨	٣٤,٣٨٢	٣٢,٤٢٤	٢٤,٧٧٨	١٨,٧٩٨	١٦,٧١٣	المطاعم والفنادق
(١٩,٦)	(١٦,٤)	(٦,٠)	(٣٠,٩)	(٣١,٨)	(١٢,٥)	(٣٢,٠)	
١٠٥,٨٠٢	١٩٤,٢٠٠	١٦٧,٤٨٨	١٣٨,٩٧٠	١١٦,٨٠٦	٩٢,٤٨٣	٨٤,٤٥٢	إجمالي الخدمات الإجتماعية
(١٥,٦)	(١٥,٩)	(٢٠,٥)	(١٩,٠)	(٢٦,٣)	(٩,٥)	(١١,٠)	
١٦,١٥٠	٣٠,٢٦٢	٢٦,٥٧٥	٢٣,٣٣٤	٢٠,٩٤٣	١٩,٠٥٥	١٧,٥٨٠	الأنشطة العقارية
٦١,٦٥٢	١١٤,٩٧٤	٩٨,٥٧٥	٧٩,٧٣٧	٦٤,٢٢٠	٥٦,٩٣٠	٥١,٧٥٥	الحكومة العامة
٧,٢٣٣	١٢,٨٢٨	١١,١٣٣	٩,٤٩٢	٨,٣٧٦	٣,٤٩٦	٣,١٩٠	خدمات التعليم
٨,٦٣١	١٤,٧٩٧	١٢,٩٧١	١٠,٩٦١	٩,٩٠٨	٦,٥٦٣	٦,٠٢١	الصحة
١٢,١٣٦	٢١,٤٣٩	١٨,٢٣٤	١٥,٤٤٦	١٣,٣٥٩	٦,٤٣٩	٥,٩٠٧	الخدمات الأخرى ^{١/٢}

المصدر: وزارة التنمية الاقتصادية.

() معدل النمو عن الفترة المقابلة في العام السابق.

* بيان مبدئي، وقابل للتعديل.

١/ تقوم وزارة التنمية الاقتصادية حالياً بمراجعة بيانات الناتج المحلي الإجمالي لعام ٢٠١٠/٠٩ على أساس ربع سنوي.

٢/ يشمل الصرف الصحي والمعلومات.

جدول (٣): إجمالي الاستثمارات موزعة بحسب القطاعات الاقتصادية

(يوليو- ديسمبر ٢٠١٠/٢٠١١ *)^١

(مليون جنيه)

قطاع حكومي	هيات اقتصادية	قطاع أعمال عام	قطاع خاص	إجمالي	نسبة الى إجمالي الاستثمارات (%)
الإجمالي العام	١٩٤٩٠	٥٧٠٥	١١٧٩٣	٨٣٣٤٩	١٢٠٣٣٨
القطاع السلعي	٤٧٨٤	١٢٠٧	٨٨٤٤	٤١١٨٦	٥٦٠٢١
الزراعة والرعى والصيد	١٣٥٧	٣٦	--	١٧٧٦	٣١٦٩
البترول الخام والتعدين والغاز الطبيعي	١٠٠	٦٠٤	٥٩٧	١٩٨٠٠	٢٠٤٠٤
الصناعات التحويلية والمنتجات البترولية	١٠٦	١٠	٢١٥٩	١٦٤٦٠	١٨٧٣٥
الكهرباء والمياه	٣٢٨٧	١١٥٤	٥٥٩٢	--	١٠٠٣٣
التشييد والبناء	٣٣	--	٤٩٦	٣١٥٠	٣٦٧٩
الخدمات الإنتاجية	٣٨٣٤	٢٥٠٢	٢٩٢٥	٢٨٠١٣	٣٧٢٧٤
النقل والإتصالات ^٢	٣٧٩٠	٢١٨٠	٢٣٤٢	١٦٥١٣	٢٤٨٢٥
تجارة الجملة والتجزئة	--	٨١	٣١	٨٠٠٠	٨١١٢
الخدمات المالية، التأمين والضمان الإجتماعى	٤٣	٢٣٦	٣٠١	--	٥٧٩
السياحة	٠٠٨	--	٢٥٠	٣٥٠٠	٣٧٥٧
الخدمات الإجتماعية	١٠٨٧٣	١٩٩٧	٢٥	١٤١٥٠	٢٧٠٤٤
الإسكان والأنشطة العقارية	١٣١	١٠٩٠	--	١٠٠٠٠	١١٢٢١
الخدمات التعليمية	٢٠١٩	١٨	--	١٤٠٠	٣٤٣٧
الخدمات الصحية	١٦٩٣	١٠٣	--	١٢٥٠	٣٠٤٦
خدمات أخرى ^٣	٧٠٢٩	٧٨٧	٢٥	١٥٠٠	٩٣٤٠

ملاحظات: الرقم القياسى للإنتاج للقطاعات الاقتصادية الرئيسية (٢٠٠٢ = ١٠٠)

	٢٠١١/٢٠١٠		٢٠١٠/٢٠٠٩		
	يوليو-سبتمبر	أكتوبر-ديسمبر	يناير-مارس	أكتوبر-ديسمبر	يوليو-سبتمبر
الرقم القياسى العام للإنتاج	١٧٤٠٥	١٧٥٠٤	١٨٢٠٣	١٨٧٠٥	١٥٩٠٤
الصناعات التحويلية ^٤	١٣٦٠٩	١٣٠٠٨	١٤٤٠٩	١٤٠٠٣	١٢٦٠٩
منتجات بترول	١٤٤٠٤	١٥٦٠٧	١٤٩٠٩	١٤٨٠٤	١٤٣٠٥
غاز طبيعى	١٦٣٠٩	١٧٠٠١	١٧٣٠٢	١٧٢٠١	١٥٧٠١
الكهرباء	١٧٣٠٧	١٧٧٠٥	١٧٩٠١	١٦٦٠٤	١٥٥٠٧
التشييد والبناء	١٧٩٠٨	٢١٧٠١	١٦٣٠٧	٢١١٠٠	١٧٥٠٨
النقل ^٥	٨٥٠٠	٨٢٠٨	٨٥٠٤	٨٥٠٦	٧٨٠٩
قناة السويس ^٦	٢٣٩٠١	٢٤٣٠٦	٢٤٢٠٤	٢٤٧٠٢	٢١٨٠٤
السياحة	٣٤٦٠٧	٣٣٣٠٩	٣٧٧٠٥	٣٩٦٠٩	٢٩٤٠١

المصدر: وزارة التنمية الاقتصادية.

* بيان مبدئى.

-- بيان غير متاح.

١/ لا يشمل المعلومات والتغير فى المخزون.

٢/ يشمل قناة السويس.

٣/ يشمل الصرف الصحى.

٤/ تمت مراجعة البيانات الخاصة بمؤشر الصناعات التحويلية لشهر فبراير ٢٠١٠.

٥/ لا يتضمن قناة السويس.

٦/ على أساس قيمة متحصلات قناة السويس بالدولار الأمريكى.