

القسم الأول: نظرة عامة على الأداء الإقتصادي والمالي (تابع)

| يوليو-مارس ٢٠١١/١٠ | ٢٠١١/١٠ * ٢٠١٠/٠٩ (موازنة) | ٢٠٠٩/٠٨ (فقطى) | ٢٠٠٨/٠٧ (فقطى) | ٢٠٠٧/٠٦ (فقطى) | ٢٠٠٦/٠٥ (فقطى) |
|--|-------------------------------|-------------------|-------------------|-------------------|-------------------|
| ٥. مؤشرات المالية العامة ^{١٢} | | | | | |
| ١- قطاع الموازنة العامة (بالمليون جنيه) ^{١٣} | | | | | |
| ١٤٤,٣٢٣ | ٢٨٥,٨١٠ | ٢٦٨,١١٤ | ٢٨٢,٥٠٥ | ٢٢١,٤٠٤ | ١٨٠,٢١٥ |
| ٢٣٩,٧٩٨ | ٤٠٣,١٦٨ | ٣٦٥,٩٨٧ | ٣٥١,٥٠٠ | ٢٨٢,٢٩٠ | ٢٢٢,٠٢٩ |
| ٣٣,١٨٩ | ١٧,٩٣٣ | ٢٥,٧٠٥ | ١٩,٠١٦ | ١٠,٥٩٤ | ٦,٩٩٨ |
| ٩٥,٤٧٥ | ١١٧,٣٥٨ | ٩٧,٨٧٢ | ٦٨,٩٩٥ | ٦٠,٨٨٦ | ٤١,٨١٥ |
| ٩٤,٠٢٠ | ١٠٩,٠٧٦ | ٩٨,٠٣٨ | ٧١,٨٢٦ | ٦١,١٢٢ | ٥٤,٦٩٧ |
| ٢- قطاع الموازنة العامة ^{١٤} (معدل نمو سنوي) | | | | | |
| -٥,٠ | ٢,٣ | -٥,١ | ٢٧,٦ | ٢٢,٩ | ١٩,١ |
| ٣,٣ | ٢٠,٩ | ٤,٥ | ١٩,٠ | ٢٠,٠ | ١٦,٩ |
| -٢٣,٩ | -٢٤,٩ | -١٨,٢ | ٤١,٧ | ٢٧,٨ | ٢٣,٢ |
| ٠,٤ | ٦,٢ | ٤,١ | ٢٤,٥ | ٢٧,١ | ٦,٨ |
| ١٠,٩ | ٧,٠ | ١٢,١ | ٢١,٢ | ٢٠,٥ | ١١,٦ |
| ١٣,١ | ٢٤,٧ | ٣٧,٠ | ٤,٥ | ٥,٩ | ٢٩,٦ |
| ٣- قطاع الحكومة العامة (مليون جنيه) ^{١٥} | | | | | |
| -- | ٣٢٢,٧٣١ | ٣٠٣,٣٧٤ | ٢٨٨,٥٤٤ | ٢٤٨,٨٣٤ | ٢٠٥,٦٥٤ |
| -- | ٤٣٨,٦١٦ | ٣٩٦,٦٩٣ | ٣٥٦,٩٤٢ | ٣٠٥,٧٩٤ | ٢٤٤,٠١٨ |
| -- | ١١٠,١٣٤ | ٩٨,٧٩٦ | ٧٢,٣٧٨ | ٦٧,٥٦٣ | ٥٦,٢١٣ |
| ٤ - نسبة إلى الناتج المحلي الإجمالي ^{١٦} | | | | | |
| قطاع الموازنة العامة ^{١٧} | | | | | |
| ١٠,٥ | ٢٠,٧ | ٢٢,٢ | ٢٧,١ | ٢٤,٧ | ٢٤,٢ |
| ٧,٩ | ١٤,٥ | ١٤,١ | ١٥,٧ | ١٥,٣ | ١٥,٨ |
| ٢,٥ | ٦,٢ | ٨,١ | ١١,٤ | ٩,٤ | ٨,٨ |
| ١٧,٤ | ٢٩,٣ | ٣٠,٣ | ٣٣,٧ | ٣١,٥ | ٢٩,٨ |
| ٤,٧ | ٦,٩ | ٧,١ | ٧,٣ | ٧,٠ | ٧,٠ |
| ٤,٤ | ٦,٦ | ٦,٠ | ٥,١ | ٥,٦ | ٦,٤ |
| ٢,٤ | ١,٣ | ٢,١ | ١,٨ | ١,٢ | ٠,٩ |
| ٦,٩ | ٨,٥ | ٨,١ | ٦,٦ | ٦,٨ | ٥,٦ |
| ٦,٨ | ٧,٩ | ٨,١ | ٦,٩ | ٦,٨ | ٧,٣ |
| الحكومة العامة ^{١٨} | | | | | |
| -- | ٢,٠ | ٣,٠ | ٢,٧ | ٣,٠ | ٢,٤ |
| -- | ٨,٠ | ٨,٢ | ٦,٩ | ٧,٥ | ٧,٥ |

المصدر: وزارة المالية

-- بيان غير متاح.

* بيان مبدئي تحت المراجعة

١/ تعكس بيانات الموازنة بعد التصديق عليها من قبل مجلس الشعب.

٢/ تم إعادة تبويب فصول الموازنة العامة لتتفق مع معيار صندوق النقد الدولي والمعروفة بـ GFS ٢٠٠١ (على أساس نقدي).

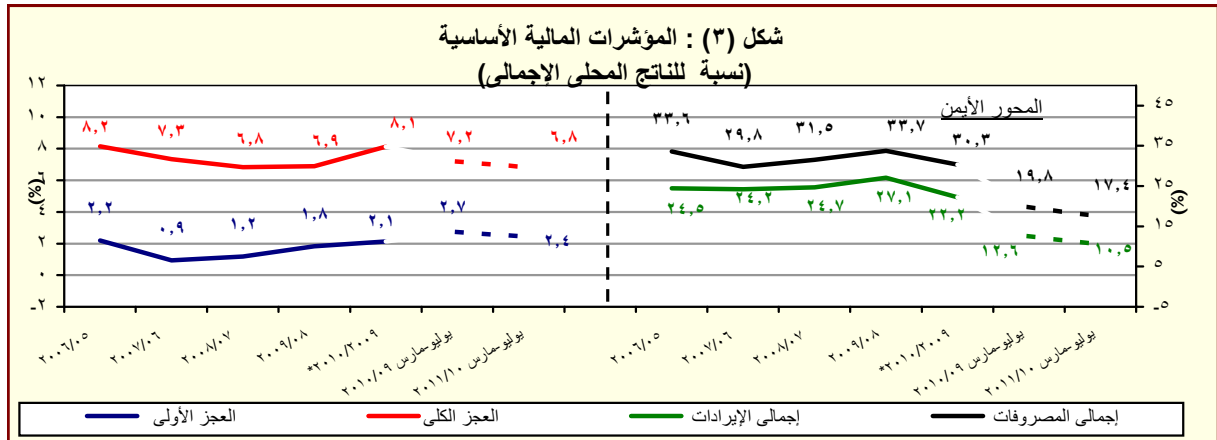
٣/ يشمل قطاع موازنة الجهاز الإداري والماليات، والهيئات الخدمية العامة.

٤/ العجز الكلي مخصوماً منه الفوائد المدفوعة.

٥/ العجز الكلي بدون صافي حيازة الأصول المالية.

٦/ يشمل المعاملات المالية لكل من أجهزة الموازنة العامة، وبنك الاستثمار القومي، وصناديق التأمين والمعاشات، ومع مراعاة إستبعاد كافة المعاملات البنكية للجهات الثلاث لمنع ازدواجية الحساب.

٧/ قامت وزارة التنمية الاقتصادية بتقدير قيمة الناتج المحلي الإجمالي لعام ٢٠١١/٢٠١٠ بنحو ١٢٧٨ مليار جنيه، مقارنةً بناتج محلي إجمالي محقق قدره ١٢٠٦,٧ مليار جنيه في عام ٢٠١٠/٢٠٠٩.



المصدر: وزارة المالية

* بيان مبدئي، تحت المراجعة.