

جدول (١٣): توزيع الواردات والمتحصلات الجمركية بحسب التصنيف الوظيفي للواردات^{١/}
(مبنى على التصنيف الواسع للأمم المتحدة)

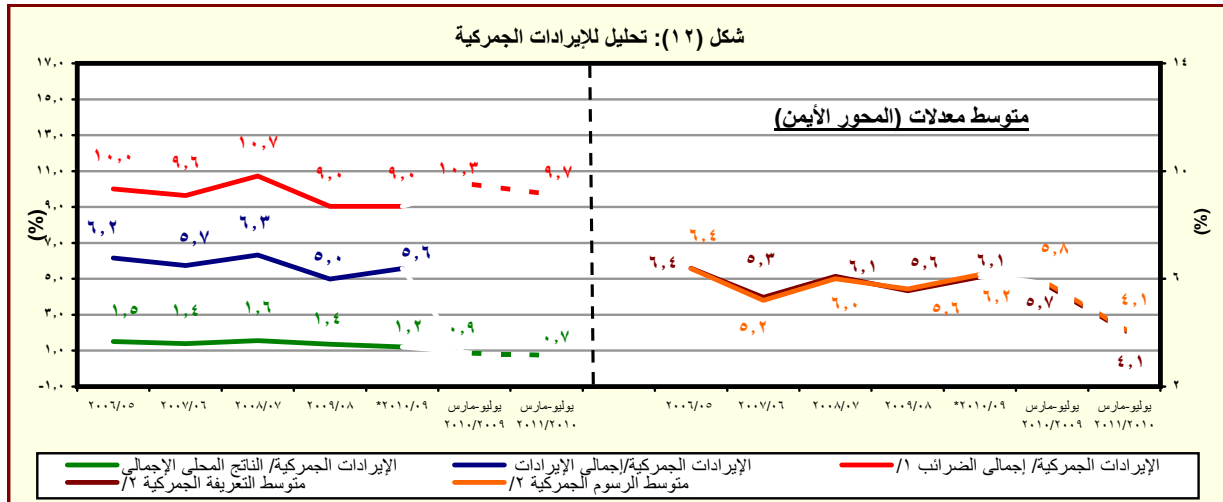
(مليون جنيه)

الواردات الجمركية ^{١/}					الواردات السنعية					البنء	
يوليو-مارس * ٢٠١١/١٠					يوليو-مارس * ٢٠١١/١٠						
١٠,١٤١	١٤,٦٥٥	١٤,٠٩١	١٤,٠١٢	١٠,٣٤١	٢٤٣,٤٧٥	٢٣٨,٩٣٠	٢٤٧,٧٠٤	٢٢٩,١٠٧	١٨٧,٤٩٢	الإجمالي	
(٢,٥)-	(٤,٠)	(٠,٦)	(٣,٥)	(١,٠,٩)	(٣٧,٤)	(٣,٥)-	(٨,١)	(٢٢,٢)	(٣١,٠)		
١٥,٦	٥	٥	٥	٩٣	١٩٠,٣٠٠	١٨٠,٥٢٢	١٦٠,٩٣٣	١٧٤,٤٤٠	٧,٩٩٨	١١١ سلع غذائية أولية للصناعة	
٢٠	٤٦	٤٨	٣٧	٥٦	٤,٧٧٣	٢,٧٧٠	٢,١٨١	٣,٤٣١	٣,٠٢٢	١١٢ سلع غذائية أولية للإستهلاك	
٣٨	٤٧	١١٧	١٣٢	١٢٩	٩,٠٧١	٧,٤٧٥	٨,٦٥١	٨,٢١٥	٦,١١٨	١٢١ سلع غذائية مصنعة للصناعة	
٩١٩	٣٥٢	٣٢٣	٢٢٩	٢٧٣	١١,٥٦٠	٧,٨٢٥	٧,٩٣١	٧,٤٤٣	٨,١١١	١٢٢ سلع غذائية مصنعة للإستهلاك	
١٠,٩	٢١١	١٨١	٢١٧	٣١١	١٩,٠٣٣٧	١٧,٥١٧	١٧,٥١٦	١٧,١٥٢	١١,٨٢٦	٢١ مستلزمات صناعية أولية	
١,٥٤٤	٢,٧٥٦	٣,٣٩٣	٢,٩٤٨	٥,٦٤٣	٨٠,٥١٠	٩١,٥٠٧	٨٩,٣٠٤	٨٩,٧٦٧	٦٧,٦٦٢	٢٢ مستلزمات صناعية مصنعة	
١٥٤	١٨٥	٢	٩٢	٤٨	٣,٥٩٤	١٠,٤٥٦	٥,٨٢٨	٧,٧٣١	٥,٧٥٨	٣١ وقود وزيت خام	
٦٢٢	٣٦٨	١٢١	٦١٢	٦٠٣	١٢,٣٤٣	٢,٨٩٠	١٢,٢٧١	١٢,٠٥١	١١,٩٢٩	٣٢ وقود مصنع ووقود أخرى	
٧٠٧	٩٩٦	٨٧٩	٨٩٧	١,٤٠٥	٢٩,٩٧٢	٢٩,٦٢٥	٣٤,٥٩٤	٢٤,٢٨٠	٣,٠٥٢	٤١ سلع رأسمالية عدا معدات النقل	
٣٩٩	٤٨٣	٤٤٣	٣٧٥	٣١٨	١٣,١٩٣	١١,٧٤٥	١١,٥٨٨	٩,٤٥٤	٧,٥٠٠	٤٢ قطع غيار وأجزاء سلع رأسمالية	
١,٣٤٠	٣,٢٣٤	٢,٩٣١	٣,٣٤٨	٢,٥٥٥	٥,٩٨٣	٧,٦٥٦	٧,٥٨٠	٧,٨٩٦	٦,٣٥٧	٥١ سيارات الركوب	
٦٧١	٨٤٧	١,١٢١	١,١١٥	٨٤٦	٦,٦٦٣	٦,٣٨٧	٦,٥٥٥	٦,٣٢٨	٤,٩٧٦	٥٢ غيرها من السيارات	
٥٨٨	٥١٣	٥٥٧	٥٢٢	٤٦٦	١٠,٢٦٢	٧,٧٣٩	٦,٧٠٣	٧,٧٢٣	٦,٢٩٧	٥٣ قطع غيار وأجزاء لوسائل النقل	
٦٩١	٤١٥	٤٣٢	٣٣٤	٣٢٨	٣,٤٢١٧	٥,٠٠٠	١٠,١٨٨	٢,٤١٦	٢,١٧٤	٦١ سلع إستهلاكية معمرة	
٩٤٤	٥٦٩	٥٦٤	٤٧٠	٤٠٧	٥,٢٣٥	٣,٤٢٧	٢,٩٤٣	٢,٩٤٥	٢,٨٤٤	٦٢ سلع إستهلاكية نصف معمرة	
٦٤٥	٤٩٠	٤٥٤	٣١٧	٣٩٤	٨,٣٢٠	٨,٧٦٥	٧,٧٦٨	٥,٠٧٦	٤,٤٠٣	٦٣ سلع إستهلاكية غير معمرة	
٧٣٦	٣,١٤٠	٢,٥٢٠	٢,٣٦٠	٣,٥٣٤-	١٤٣	٤٥	١١	٥٨	١٥	٧ سلع أخرى	
					ملاحظات						
					إجمالي الواردات (مليون دولار)					٢٥,٤٣٦	
					الإيرادات الجمركية/ الناتج المحلي الإجمالي ^{١/٣}					٠,٧	
					الإيرادات الجمركية/ إجمالي الإيرادات والمنح					٧,٠	
					الإيرادات الجمركية/ إجمالي الإيرادات الضريبية ^{١/٤}					٩,٧	

المصدر: وزارة المالية، مصلحة الجمارك المصرية
() معدل تغير سنوى.
* مبنى.

- ١/ جملة المتحصلات لمصلحة الجمارك قد تختلف عن القيمة الإجمالية المعروضة عن متحصلات التجارة الدولية فى جدول الموازنة العامة بسبب توزيع متحصلات مصلحة الجمارك على بنود الموازنة المختلفة، مثل الضرائب على التجارة الخارجية، الضرائب على السلع والخدمات، وضرائب أخرى.
- ٢/ تتضمن الإيرادات السيادية والجارية.
- ٣/ قامت وزارة التنمية الاقتصادية بتقدير قيمة الناتج المحلي الإجمالي لعام ٢٠١١/٢٠١٠ بنحو ١٣٧٨ مليار جنيه، مقارنة بناتج محلى إجمالى محقق قدره ١٢٠٦,٧ مليار جنيه فى عام ٢٠١٠/٢٠٠٩.

٤/ إجمالي الضرائب التي تم تحصيلها من قبل المصالح الإيرادية (الضرائب على الدخل، المبيعات، الجمارك، والضرائب العقارية).



المصدر: وزارة المالية، مصلحة الجمارك المصرية
* مبنى.

- ١/ إجمالي الضرائب التي تم تحصيلها من قبل المصالح الإيرادية (الضرائب على الدخل، المبيعات، الجمارك، والضرائب العقارية).
- ٢/ بالنسبة إلى إجمالي الواردات.