

جدول (١١) القطاع الحكومي : ملخص المعاملات الرئيسية للموازنة العامة ٢٠١١/٢٠١٠

(مليون جنيه)

الموازنة							فعليات							
٢٠١١/٢٠١٠							٢٠١٠/٢٠٠٩							
يوليو-مارس							يوليو-مارس							
٢٨٥,٨١٠	١٥١,٢٦٦	١٨٠,٢١٥	٢٢١,٤٠٤	٢٨٢,٥٠٥	٢٦٨,١١٤	١٥١,٨٤٦	١٤٤,٣٢٣	٢٠٠,٦٢٥	٢٠٠,٧٢٦	٢٠٠,٨٠٧	٢٠٠,٩٠٨	٢٠٠,٩٠٩	٢٠٠,٩١٠	٢٠٠,٩١١
إجمالي الإيرادات	٢٠٠,٤٢٤	٩٧,٧٧٨	١١٤,٣٢٦	١٣٧,١٩٥	١٦٣,٢٢٢	١٧٠,٤٩٤	١٠٩,٣٦٨	٢٠٠,٤٢٤	٢٠٠,٤٢٤	٢٠٠,٤٢٤	٢٠٠,٤٢٤	٢٠٠,٤٢٤	٢٠٠,٤٢٤	٢٠٠,٤٢٤
الإيرادات الضريبية	٨٨,٦٥٦	٤٨,٢٦٨	٥٨,٥٣٥	٦٧,٠٥٩	٨٠,٢٥٥	٧٦,٦١٨	٣٩,٢٩٤	٨٨,٦٥٦	٨٨,٦٥٦	٨٨,٦٥٦	٨٨,٦٥٦	٨٨,٦٥٦	٨٨,٦٥٦	٨٨,٦٥٦
الضريبة على الدخل	١٢,٣٠٦	١٢,٢١٤	١٢,٢١٤	١٢,٢١٤	١٢,٢١٤	١٢,٢١٤	٦,٩٨٣	١٢,٣٠٦	١٢,٣٠٦	١٢,٣٠٦	١٢,٣٠٦	١٢,٣٠٦	١٢,٣٠٦	١٢,٣٠٦
الضرائب على الممتلكات	٨٠,٩٢٠	٣٤,٦٩٩	٣٩,٤٣٦	٤٩,٧٤٧	٦٢,٦٥٠	٦٤,٤٠٤	٥١,١١٤	٨٠,٩٢٠	٨٠,٩٢٠	٨٠,٩٢٠	٨٠,٩٢٠	٨٠,٩٢٠	٨٠,٩٢٠	٨٠,٩٢٠
الضرائب على السلع والخدمات	١٥,٥٠٠	٩,٦٥٤	١٠,٣٧٠	١٤,٠٢٠	١٤,٠٢٠	١٤,٠٢٠	٩,٩٨٩	١٥,٥٠٠	١٥,٥٠٠	١٥,٥٠٠	١٥,٥٠٠	١٥,٥٠٠	١٥,٥٠٠	١٥,٥٠٠
الضرائب على التجارة الدولية (الجمارك)	٣,٠٤٢	٣,٩٤٤	٤,١٩٨	٤,٣١٧	٤,٣١٧	٤,٣١٧	٣,٩٨٩	٣,٠٤٢	٣,٠٤٢	٣,٠٤٢	٣,٠٤٢	٣,٠٤٢	٣,٠٤٢	٣,٠٤٢
ضرائب أخرى	٨٥,٣٨٦	٥٣,٤٨٨	٦٥,٨٨٩	٨٤,٢٠٩	٨٤,٢٠٩	٨٤,٢٠٩	٣٤,٩٥٥	٨٥,٣٨٦	٨٥,٣٨٦	٨٥,٣٨٦	٨٥,٣٨٦	٨٥,٣٨٦	٨٥,٣٨٦	٨٥,٣٨٦
الإيرادات غير الضريبية	٥٠,١٥٦	٢,٣٧٩	٣,٨٨٦	١,٤٦٣	٧,٩٨٤	٤,٣٣٣	٨٠,٧	٥٠,١٥٦	٥٠,١٥٦	٥٠,١٥٦	٥٠,١٥٦	٥٠,١٥٦	٥٠,١٥٦	٥٠,١٥٦
المنح	١,٨٨٥	١,٧٥٥	٣,٣٩٨	١,١٥٥	٧,٥٣٥	٣,٤٩٧	٣٣,٠	١,٨٨٥	١,٨٨٥	١,٨٨٥	١,٨٨٥	١,٨٨٥	١,٨٨٥	١,٨٨٥
من حكومات أجنبية	٥٦٨	٣٦٢	٢٨٩	١,٠٩	١,٠٩	٣٣٢	٥٠,٠	٥٦٨	٥٦٨	٥٦٨	٥٦٨	٥٦٨	٥٦٨	٥٦٨
من منظمات دولية	٢,٧٠٢	٢,٦٣	٢,٠	١,٩٨	٣,٠١	٥,٣	٤٢٧	٢,٧٠٢	٢,٧٠٢	٢,٧٠٢	٢,٧٠٢	٢,٧٠٢	٢,٧٠٢	٢,٧٠٢
من جهات حكومية	٨٠,٢٣٠	٥١,١٠٨	٦٢,٠٠٣	٨٢,٧٤٦	١١١,٢٩٩	٩٣,٢٨٨	٣٤,١٤٨	٨٠,٢٣٠	٨٠,٢٣٠	٨٠,٢٣٠	٨٠,٢٣٠	٨٠,٢٣٠	٨٠,٢٣٠	٨٠,٢٣٠
إيرادات أخرى	٥٣,٥٨٨	٣٦,٣٧٣	٤٥,١١٠	٥٢,٤٥٥	٥٣,٣٩٥	٥٤,٥٧١	٢٠,٩٧٤	٥٣,٥٨٨	٥٣,٥٨٨	٥٣,٥٨٨	٥٣,٥٨٨	٥٣,٥٨٨	٥٣,٥٨٨	٥٣,٥٨٨
عوائد الملكية	١٤,٨٧١	٧,٨٧٩	٩,٧٧٤	١٢,٠٣٧	١٦,٢١٦	١٧,٢١٢	٨,١٢٨	١٤,٨٧١	١٤,٨٧١	١٤,٨٧١	١٤,٨٧١	١٤,٨٧١	١٤,٨٧١	١٤,٨٧١
حصيلة بيع السلع والخدمات	٧٢٣	٢٠٦	٢٣٧	٢٤٧	٥٦٦	٤٢١	١٦٢	٧٢٣	٧٢٣	٧٢٣	٧٢٣	٧٢٣	٧٢٣	٧٢٣
تعويضات وخدمات	١١٦	١٤,٤٠٨	٤٦٢	٥٥٧	٥١٤	٦٨٤	٢١٦	١١٦	١١٦	١١٦	١١٦	١١٦	١١٦	١١٦
تحويلات اختيارية	١٠,٩٣٢	٥,٢٤٤	٦,٤١٩	١٧,٤٥٠	٤,٠٦٠	٢,٠٤٠	٤,٦٦٨	١٠,٩٣٢	١٠,٩٣٢	١٠,٩٣٢	١٠,٩٣٢	١٠,٩٣٢	١٠,٩٣٢	١٠,٩٣٢
أخرى	٤٠,٣١٦٨	٢٠,٧٨١٠	٢٢٢,٠٢٩	٢٨٢,٢٩٠	٣٥١,٥٠٠	٣٦٥,٩٨٧	٢٣٩,٧٩٨	٤٠,٣١٦٨	٤٠,٣١٦٨	٤٠,٣١٦٨	٤٠,٣١٦٨	٤٠,٣١٦٨	٤٠,٣١٦٨	٤٠,٣١٦٨
إجمالي المصروفات	٩٥,٣٠٩	٤٦,٧١٩	٥٢,١٥٣	٦٢,٨٣٩	٧٦,١٤٧	٨٥,٣٦٩	٦٤,٢٧٣	٩٥,٣٠٩	٩٥,٣٠٩	٩٥,٣٠٩	٩٥,٣٠٩	٩٥,٣٠٩	٩٥,٣٠٩	٩٥,٣٠٩
الأجور وتعويضات العاملين	٢٨,٨٥٦	١٤,٤٢٩	١٧,٠٢٨	١٨,٤٧٠	٢٥,٠٧٢	٢٨,٠٥٩	١٣,٧٣٦	٢٨,٨٥٦	٢٨,٨٥٦	٢٨,٨٥٦	٢٨,٨٥٦	٢٨,٨٥٦	٢٨,٨٥٦	٢٨,٨٥٦
شراء السلع والخدمات	٩١,١٤٣	٣٦,٨١٤	٤٧,٧٠٠	٥٠,٥٢٨	٥٢,٨١٠	٧٢,٣٣٣	٦٠,٨٣١	٩١,١٤٣	٩١,١٤٣	٩١,١٤٣	٩١,١٤٣	٩١,١٤٣	٩١,١٤٣	٩١,١٤٣
الفوائد	١١٦,٦١٦	٦٨,٨٩٧	٥٨,٤٤٢	٩٢,٣٧١	١٢٧,٠٣٣	١٠٢,٩٧٤	٥٤,٤٩١	١١٦,٦١٦	١١٦,٦١٦	١١٦,٦١٦	١١٦,٦١٦	١١٦,٦١٦	١١٦,٦١٦	١١٦,٦١٦
الدعم والمنح والمزايا الإجتماعية	٣١,١٢٥	١٩,٧٣٩	٢١,٢٠٨	٢٣,٨٩٢	٢٧,٠٠٧	٢٨,٩٠١	٢٢,٧١٩	٣١,١٢٥	٣١,١٢٥	٣١,١٢٥	٣١,١٢٥	٣١,١٢٥	٣١,١٢٥	٣١,١٢٥
المصروفات الأخرى	٤٠,١١٩	٢١,٢١٢	٢٥,٤٩٨	٣٤,١٩١	٤٣,٤٣٠	٤٨,٣٥٠	٢٣,٧٤٧	٤٠,١١٩	٤٠,١١٩	٤٠,١١٩	٤٠,١١٩	٤٠,١١٩	٤٠,١١٩	٤٠,١١٩
شراء أصول غير مالية (الاستثمارات)	١١٧,٣٥٨	٥٦,٥٤٤	٤١,٨١٥	٦٠,٨٨٦	٦٨,٩٩٥	٩٧,٨٧٢	٨٧,٠٨٢	١١٧,٣٥٨	١١٧,٣٥٨	١١٧,٣٥٨	١١٧,٣٥٨	١١٧,٣٥٨	١١٧,٣٥٨	١١٧,٣٥٨
العجز النقدي ^١	٨,٢٨٢-	٦,١٦٠-	١٢,٨٨٣	٢٣٦	٢,٨٣١	١٦٦	١٥١-	٨,٢٨٢-	٨,٢٨٢-	٨,٢٨٢-	٨,٢٨٢-	٨,٢٨٢-	٨,٢٨٢-	٨,٢٨٢-
صافي حيازة الأصول المالية	١٠,٩٠٧٦	٥٠,٣٨٥	٥٤,٦٩٧	٦١,١٢٢	٧١,٨٢٦	٩٨,٠٣٨	٨٦,٩٣١	١٠,٩٠٧٦	١٠,٩٠٧٦	١٠,٩٠٧٦	١٠,٩٠٧٦	١٠,٩٠٧٦	١٠,٩٠٧٦	١٠,٩٠٧٦
العجز الكلي	٧,٩	٨,٢	٧,٣	٦,٨	٦,٩	٨,١	٧,٢	٧,٩	٧,٩	٧,٩	٧,٩	٧,٩	٧,٩	٧,٩
العجز الكلي/ الناتج المحلي الإجمالي (%) ^١	١,٣	٢,٢	٠,٩	١,٢	١,٨	٢,١	٢,٧	١,٣	١,٣	١,٣	١,٣	١,٣	١,٣	١,٣
العجز الأولي/ الناتج المحلي الإجمالي (%) ^١	٢٠,٧	٢٤,٥	٢٤,٢	٢٤,٧	٢٧,١	٢٢,٢	١٢,٦	٢٠,٧	٢٠,٧	٢٠,٧	٢٠,٧	٢٠,٧	٢٠,٧	٢٠,٧
الإيرادات/ الناتج المحلي الإجمالي (%) ^١	٢٩,٣	٣٣,٦	٢٩,٨	٣١,٥	٣٣,٧	٣٠,٣	١٩,٨	٢٩,٣	٢٩,٣	٢٩,٣	٢٩,٣	٢٩,٣	٢٩,٣	٢٩,٣
المصروفات/ الناتج المحلي الإجمالي (%) ^١														

ملاحظات

١/ العجز الكلي/ الناتج المحلي الإجمالي (%)^١

٢/ العجز الأولي/ الناتج المحلي الإجمالي (%)^١

٣/ الإيرادات/ الناتج المحلي الإجمالي (%)^١

٤/ المصروفات/ الناتج المحلي الإجمالي (%)^١

المصدر: وزارة المالية.

* بيان مبدئي تحت المراجعة.

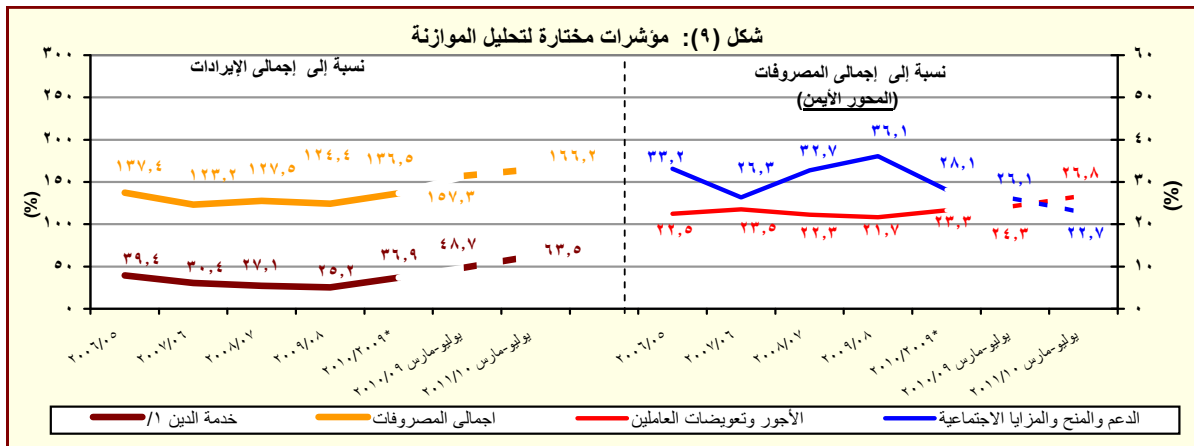
١/ يشمل قطاع موازنة الجهاز الإداري والمهني والهيئات الخدمية العامة.

٢/ تم إعادة تبويب فصول الموازنة العامة لتتفق مع معايير صندوق النقد الدولي والمعروفة بـ ٢٠٠١ GFS (على أساس نقدي).

٣/ تعكس بيانات الموازنة بعد التصديق عليها من قبل مجلس الشعب.

٤/ العجز الكلي مطروح منه صافي حيازة الأصول المالية.

٥/ قامت وزارة التنمية الاقتصادية بتقدير قيمة الناتج المحلي الإجمالي لعام ٢٠١١/٢٠١٠ بنحو ١٣٧٨ مليار جنيه، مقارنة بناتج محلي إجمالي محقق قدره ١٢٠٦,٧ مليار جنيه في عام ٢٠١٠/٢٠٠٩.



المصدر: وزارة المالية.

* بيان مبدئي تحت المراجعة.

١/ تشمل الفوائد والأقساط المدفوعة (بدون متأخرات).

جدول (١١) القطاع الحكومي : ملخص المعاملات الرئيسية للموازنة العامة^(١) (تابع)

(مليون جنيه)

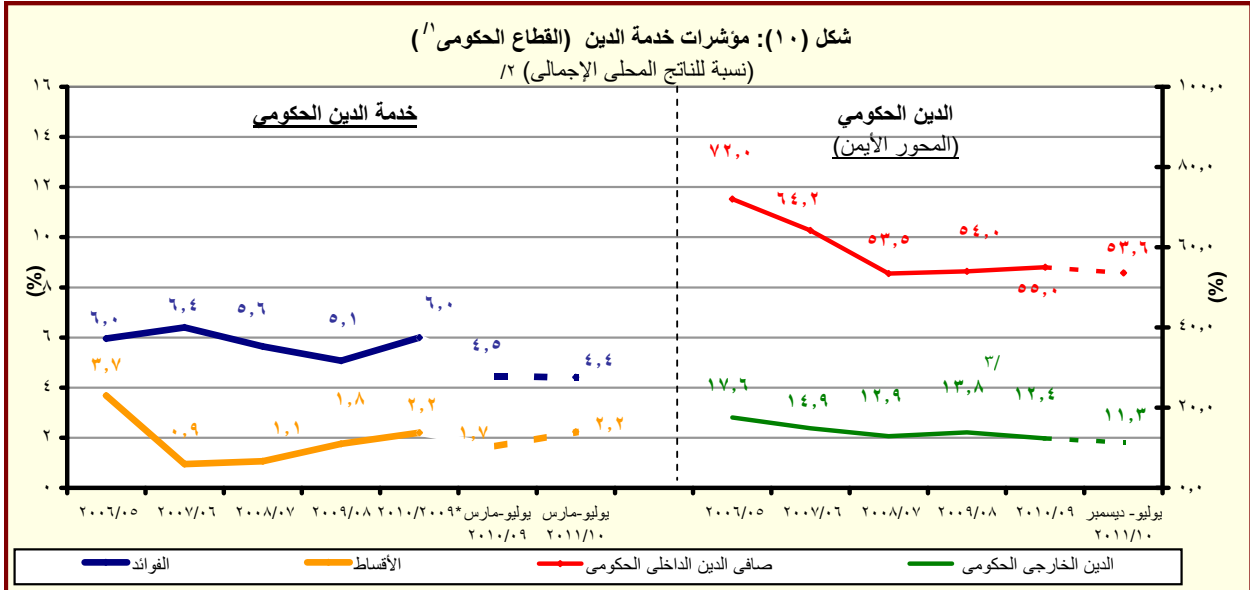
فعليات						
٢٠١١/٢٠١٠	٢٠١٠/٢٠٠٩	٢٠٠٩/٢٠٠٨	٢٠٠٨/٢٠٠٧	٢٠٠٧/٢٠٠٦	٢٠٠٦/٢٠٠٥	
يوليو-ديسمبر						
٦٠,٤٣٦	٩٨,٠٣٨	٧١,٨٢٦	٦١,١٢٢	٥٤,٦٩٧	٥٠,٣٨٥	العجز الكلى
٦٠,٤٣٦	٩٨,٠٣٨	٧١,٨٢٦	٦١,١٢٢	٥٤,٦٩٧	٥٠,٣٨٥	مصادر التمويل
٢٢	٤٢٥	١٨٣	٦٧٣	١٧٢	١٢٦	صافي حصيلة الخصخصة
٧٥٠,٤٩	١٠١,٤٩٢	٨٣,٦٢٧	٥٢٧	٣٣,٢٨٦	٥٤,٣٨١	التمويل المحلي
٣٦,١٠٣	٦١,٢٢٩	١٥,١٩١-	٣,٧١٤	٥٤,٢١٢	٣٦,٧٥٠	تمويل غير مصرفي
٣٨,٩٤٦	٤٠,٢٦٣	٩٨,٨١٨	٣,١٨٧-	٢٠,٩٢٦-	١٧,٦٣١	تمويل مصرفي
٣,٣٩٢	٢,٤٥٨	١,٨١٢ ^{٢/}	١١,٤٣٩	٣,٥٨١	٣,٦٤١	الإقتراض الخارجي
-	-	-	٣٨,٩٧٠	-	-	المستخدم من الحساب المجدد في اهلاك جزء من سندات البنك المركزي
-	-	٤-	٥٦-	٦٩٣-	١,٧٧٧-	حسابات أخرى مستحقة الدفع
١٨٥-	٣٤٧	٦٠٢-	١٤,٧٩١	١٩,٩٢٢	٤٨٩-	أخرى
١,٥٧١	١,٣٢٨	٣,٣٦٦	٤,٢٧٦-	٤٣٢-	٣١١-	فروق إعادة التقييم
١,٠٧٠-	٢٢٧-	١٠,٩١٥-	١,١٤٩-	١,١٦٨-	٧٠٩-	الفرق بين القيمة الحالية والاسمية لأذون الخزانة
١٨,٣٤٣-	٧,٧٨٥-	٢,٠١٧-	٢٠٣	٢٩	٤,٤٧٧-	غير موزع

المصدر: وزارة المالية

* بيان مبدئي تحت المراجعة

١/ تم إعداد البيانات لتتفق مع معايير صندوق النقد الدولي والمعروفة بـ GFS ٢٠٠١ (على أساس نقدي).

٢/ يتضمن الدين الخارجي الحكومي المعاد تنويبه في ضوء المفاوضات بين وزارة المالية والبنك المركزي والتي أسفرت عن إعادة توبيي الديون المعاد إقراضها ضمن الدين الخارجي للحكومة المركزية ووحدات الحكم المحلي بدلاً من مديونيات "القطاعات الأخرى".



المصدر: وزارة المالية والبنك المركزي المصري

* بيان مبدئي تحت المراجعة

١/ يشمل قطاع موازنة الجهاز الإداري و المحليات، والهيئات الخدمية العامة.

٢/ قامت وزارة التنمية الاقتصادية بتقدير قيمة الناتج المحلي الإجمالي لعام ٢٠١١/٢٠١٠ بنحو ١٣٧٨ مليار جنيه، مقارنة بناتج محلي إجمالي محقق قدره ١٢٠٦,٧ مليار جنيه في عام ٢٠١٠/٢٠٠٩.

٣/ قام البنك المركزي المصري بإعادة توبيي مبلغ ٤,٣ مليار دولار الى المديونية الخارجية للقطاع الحكومي- دون تأثير على جملة الدين الخارجي- الا ان البنك المركزي لم يظهر هذا التعديل الا اعتباراً من شهر سبتمبر من عام ٢٠٠٨.