

جدول (١) الناتج المحلي الإجمالي بحسب الموارد والإستخدامات ( بأسعار السوق )<sup>١</sup>  
(أسعار جارية)

(مليار جنيه)	يوليو - ديسمبر *٢٠١١/٢٠١٠	٢٠١٠/٢٠٠٩	٢٠٠٩/٢٠٠٨	٢٠٠٨/٢٠٠٧	٢٠٠٧/٢٠٠٦	٢٠٠٦/٢٠٠٥	٢٠٠٥/٢٠٠٤
الناتج المحلي الإجمالي	٧٠٥,٤	١٢٠٦,٧	١٠٤٢,٢	٨٩٥,٥	٧٤٤,٨	٦١٧,٧	٥٣٨,٥
جملة الطلب المحلي	٧٢٩,٧	١٢٦٤,٤	١١١١,٤	٩٤٥,٦	٧٧٨,٩	٦٣٢,٨	٥٥٠,٧
الإستهلاك النهائي	٦٠٩,٣	١٠٣٦,٥	٩١١,٤	٧٤٥,١	٦٢٣,٦	٥١٧,١	٤٥٣,٩
الإستهلاك الخاص	٥٣٢,٣	٩٠١,٨	٧٩٣,١	٦٤٧,٦	٥٣٩,٢	٤٤١,٢	٣٨٥,٣
الإستهلاك العام والحكومي	٧٧,٠	١٣٤,٧	١١٨,٣	٩٧,٥	٨٤,٤	٧٥,٩	٦٨,٦
الاستثمارات <sup>٢</sup>	١٢٠,٤	٢٢٧,٩	٢٠٠,٠	٢٠٠,٥	١٥٥,٣	١١٥,٧	٩٦,٨
صافي الصادرات	٢٤,٣-	٥٧,٧-	٦٩,٢-	٥٠,١-	٣٤,١-	١٥,١-	١٢,٢-
الصادرات السلعية والخدمات <sup>٤</sup>	١٤٦,٢	٢٥٧,٦	٢٦٠,١	٢٩٥,٩	٢٢٥,٣	١٩٣,٢	١٦٣,٤
الواردات السلعية والخدمات	١٧٠,٥	٣١٥,٣	٣٢٩,٣	٣٤٦,٠	٢٥٩,٤	٢٠٨,٣	١٧٥,٦
<b>ملاحظات (نسبة للناتج المحلي الإجمالي)</b>							
الإستهلاك النهائي	٨٦,٤	٨٥,٩	٨٧,٤	٨٣,٢	٨٣,٧	٨٣,٧	٨٤,٣
الاستثمارات <sup>٢</sup>	١٧,١	١٨,٩	١٩,٢	٢٢,٤	٢٠,٩	١٨,٧	١٨,٠
الصادرات السلعية والخدمات <sup>٤</sup>	٢٠,٧	٢١,٣	٢٥,٠	٣٣,٠	٣٠,٢	٣١,٣	٣٠,٣
الواردات السلعية والخدمات	٢٤,٢	٢٦,١	٣١,٦	٣٨,٦	٣٤,٨	٣٣,٧	٣٢,٦

المصدر: وزارة التنمية الاقتصادية.

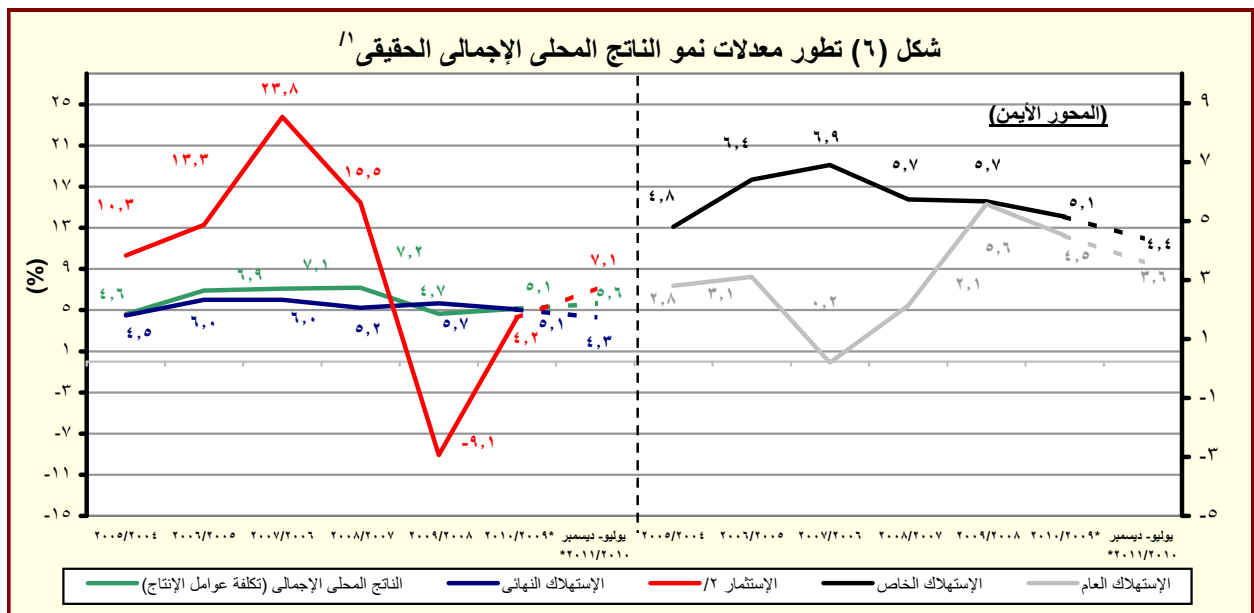
\* بيان مبدئي، وقابل للتعديل. قامت وزارة التنمية الاقتصادية بتقدير قيمة الناتج المحلي الإجمالي لعام ٢٠١١/٢٠١٠ بنحو ١٣٧٨ مليار جنيه، مقارنة بناتج محلي إجمالي محقق قدره ١٢٠٦,٧ مليار جنيه في عام ٢٠١٠/٢٠٠٩.

١/ تشمل صافي الضرائب غير المباشرة.

٢/ تقوم وزارة التنمية الاقتصادية حالياً بمراجعة بيانات الناتج المحلي الإجمالي لعام ٢٠٠٩/١٠ على أساس ربع سنوي.

٣/ تشمل التكوين الرأسمالي و التغير في المخزون. تصل قيمة التغير في المخزون خلال عام ٢٠١٠/٢٠٠٩ نحو ٣,٥ مليار جنيه، مقارنة بـ ٢,٩ مليار جنيه خلال العام السابق.

٤/ تشمل حصة الشرك الأجنبي في قطاع البترول.



المصدر: وزارة التنمية الاقتصادية.

\* بيان مبدئي، وقابل للتعديل. <sup>١</sup> باستخدام أسعار ٢٠٠٢/٢٠٠١ للفترة ٢٠٠٣/٠٢ - ٢٠٠٧/٠٦ والأسعار الثابتة لسنة ٢٠٠٧/٠٦ عند حساب معدلات النمو الحقيقية لعام ٢٠٠٨/٠٧ و ٢٠٠٩/٠٨ و ٢٠١٠/٠٩.