

# القسم الرابع

## مؤشرات المالية العامة

٢٥	ملخص المعاملات المالية للحكومة-----	جدول (١٠)
٢٦-٢٧	ملخص المعاملات الرئيسية للموازنة العامة : القطاع الحكومي-----	جدول (١١)
٢٨	هيكل الإيرادات العامة (الإيرادات الضريبية)-----	جدول (١٢ -أ)
٢٩	هيكل الإيرادات العامة (الإيرادات غير الضريبية)-----	جدول (١٢ -ب)
٣٠	توزيع المتحصلات الجمركية بحسب التصنيف الوظيفي للواردات-----	جدول (١٣)
٣١-٣٢	هيكل المصروفات العامة-----	جدول (١٤)

جدول ( ١٠ ) : ملخص المعاملات المالية للحكومة

(مليون جنيه)

٢٠١٢/٢٠١١ <sup>١/</sup>		٢٠١١/٢٠١٠*		٢٠١٠/٢٠٠٩*		٢٠٠٩/٢٠٠٨		٢٠٠٨/٢٠٠٧		
موازنة		ختامى مبدئى		فعلى		فعلى		فعلى		
الحكومة الموازنة <sup>٢/</sup>	قطاع الموازنة <sup>٣/</sup>	الحكومة الموازنة <sup>٢/</sup>	قطاع الموازنة <sup>٣/</sup>	الحكومة الموازنة <sup>٢/</sup>	قطاع الموازنة <sup>٣/</sup>	الحكومة الموازنة <sup>٢/</sup>	قطاع الموازنة <sup>٣/</sup>	الحكومة الموازنة <sup>٢/</sup>	قطاع الموازنة <sup>٣/</sup>	
٣٩٠.٩٩٧	٣٤٩.٦٤٧	٣٠٢.٠١٠	٢٦٥.٢٨٦	٣٠٣.٣٧٤	٢٦٨.١١٤	٢٨٨.٥٤٤	٢٨٢.٥٠٥	٢٤٨.٨٣٤	٢٢١.٤٠٤	إجمالى الإيرادات
٢٣٢.٢٣٢	٢٣٢.٢٣٢	١٩٢.٠٧٣	١٩٢.٠٧٢	١٧٠.٤٩٥	١٧٠.٤٩٤	١٦٣.٢٢٢	١٦٣.٢٢٢	١٣٧.١٩٥	١٣٧.١٩٥	الإيرادات الضريبية
٩.٩٧٤	٩.٩٧٤	٢.٢٨٧	٢.٢٨٧	٤.٣٣٢	٤.٣٣٣	٧.٩٨٤	٧.٩٨٤	١.٤٦٣	١.٤٦٣	المنح
١٤٨.٧٩١	١٠٧.٤٤١	١٠٧.٦٥٠	٧٠.٩٢٧	١٢٨.٥٤٧	٩٣.٢٨٨	١١٧.٣٣٩	١١١.٢٩٩	١١٠.١٧٧	٨٢.٧٤٦	إيرادات أخرى
٥٢٧.٤٢٣	٤٩٠.٥٩٠	٤٤٠.٤١١	٤٠١.٨٦٦	٣٩٦.٦٩٣	٣٦٥.٩٨٧	٣٥٦.٩٤٢	٣٥١.٥٠٠	٣٠٥.٧٩٤	٢٨٢.٢٩٠	إجمالى المصروفات
١١٩.١٠٤	١١٧.٤٩٧	٩٧.٥٦٠	٩٦.٢٧١	٨٦.٣٧٧	٨٥.٣٦٩	٧٦.٩٦٨	٧٦.١٤٧	٦٣.٥٣٢	٦٢.٨٣٩	الأجور و تعويضات العاملين
٣٠.٥٥٤	٣٠.٢٥٥	٢٦.٦٤٥	٢٦.١٤٨	٢٨.٢٤٦	٢٨.٠٥٩	٢٥.٢٠٣	٢٥.٠٧٢	١٨.٧٨٩	١٨.٤٧٠	شراء السلع والخدمات
٩٦.٦٥٢	١٠٦.٣٠٠	٧٦.٣٦٢	٨٥.٠٧٧	٦٢.١٩٩	٧٢.٣٣٣	٤٣.٧٥٥	٥٢.٨١٠	٤٠.٩٤٦	٥٠.٥٢٨	الفوائد
٢٠١.٩٤٤	١٥٧.٧٥٤	١٦٨.٢٦٥	١٢٣.١٢٥	١٤٢.٣٦٠	١٠٢.٩٧٤	١٤٠.٢٦١	١٢٧.٠٣٣	١٢٤.٢٤٩	٩٢.٣٧١	الدعم والمنح والمزايا الإجتماعية
٣١.٧٥٠	٣١.٦٢٢	٣١.٥٥٣	٣١.٣٦٤	٢٩.٠٤٧	٢٨.٩٠١	٢٧.٢٧٦	٢٧.٠٠٧	٢٣.٩٨٣	٢٣.٨٩٢	المصروفات الأخرى
٤٧.٤١٩	٤٧.١٦١	٤٠.٠٢٦	٣٩.٨٨١	٤٨.٤٦٤	٤٨.٣٥٠	٤٣.٤٧٩	٤٣.٤٣٠	٣٤.٢٩٧	٣٤.١٩١	شراء أصول غير مالية (الاستثمارات)
١٣٦.٤٢٦	١٤٠.٩٤٣	١٣٨.٤٠١	١٣٦.٥٨٠	٩٣.٣١٩	٩٧.٨٧٢	٦٨.٣٩٨	٦٨.٩٩٥	٥٦.٩٦٠	٦٠.٨٨٦	العجز النقدي <sup>٤/</sup>
-٧٠.٣٤	-٦.٦٦٣	-٤.٢٦٣	-٢.١٢٠	٥.٤٧٧	١٦٦	٣.٩٨٠	٢.٨٣١	١٠.٦٠٣	٢٣٦	صافى حيازة الأصول المالية
١٢٩.٣٩٢	١٣٤.٢٨٠	١٣٤.١٣٨	١٣٤.٤٦٠	٩٨.٧٩٦	٩٨.٠٣٨	٧٢.٣٧٨	٧١.٨٢٦	٦٧.٥٦٣	٦١.١٢٢	العجز الكلى

ملاحظات

٨,٢	٨,٦	٩,٨	٩,٨	٨,٢	٨,١	٦,٩	٦,٩	٧,٥	٦,٨	العجز الكلى / الناتج المحلى (%) <sup>١/٥</sup>
٢,١	١,٨	٤,٢	٣,٦	٣,٠	٢,١	٢,٧	١,٨	٣,٠	١,٢	العجز الأولى / الناتج المحلى (%) <sup>١/٥</sup>
٢٤,٩	٢٢,٣	٢٢,٠	١٩,٣	٢٥,١	٢٢,٢	٢٧,٧	٢٧,١	٢٧,٨	٢٤,٧	إجمالى الإيرادات / الناتج المحلى (%) <sup>١/٥</sup>
٣٣,٦	٣١,٢	٣٢,١	٢٩,٣	٣٢,٩	٣٠,٣	٣٤,٢	٣٣,٧	٣٤,١	٣١,٥	إجمالى المصروفات / الناتج المحلى (%) <sup>١/٥</sup>

المصدر: وزارة المالية

\* بيان مبدئى تحت المراجعة جدير بالذكر أن البيانات الأولية لأداء الموازنة العامة للدولة للعام المالى ٢٠١١/٢٠١٠ لا تزال مبدئية وقابلة للتعديل لحين الإنتهاء من الحسابات الختامية لأجهزة الدولة.  
١/ تعكس بيانات الموازنة بعد التصديق عليها من قبل المجلس الأعلى للقوات المسلحة.  
٢/ يشمل قطاع موازنة الجهاز الإدارى و المحليات، والهيئات الخدمية العامة.

٣/ تشمل المعاملات المالية لكل من أجهزة الموازنة العامة، وبنك الإستثمار القومى، وصناديق التأمين والمعاشات ، ومع مراعاة إستبعاد كافة المعاملات البيئية للجهات الثلاث لمنع ازدواجية الحساب.

٤/ العجز الكلى مطروح منه صافى حيازة الأصول المالية.

٥/ قامت وزارة التنمية الاقتصادية بتقدير قيمة الناتج المحلى الإجمالى لعام ٢٠١٢/٢٠١١ بنحو ١٥٧٠ مليار جنيه ، مقارنة بناتج محلى إجمالى معدل قدره ١٣٧١,٨ مليار جنيه لعام ٢٠١١/٢٠١٠.

جدول (١١) القطاع الحكومي : ملخص المعاملات الرئيسية للموازنة العامة <sup>١/٢</sup>

(مليون جنيه)

الموازنة		فعليات					
٢٠١٢/٢٠١١	٢٠١١/٢٠١٠	*٢٠١١/٢٠١٠	*٢٠١٠/٢٠٠٩	٢٠٠٩/٢٠٠٨	٢٠٠٨/٢٠٠٧	٢٠٠٧/٢٠٠٦	٢٠١٢/٢٠١١
يوليو-توفمبر	يوليو-توفمبر	ختامي مبدئي					
٣٤٩,٦٤٧	٣٤٩,٦٤٧	٣٤٩,٦٤٧	٣٤٩,٦٤٧	٣٤٩,٦٤٧	٣٤٩,٦٤٧	٣٤٩,٦٤٧	٣٤٩,٦٤٧
٢٣٢,٢٣٢	٢٣٢,٢٣٢	٢٣٢,٢٣٢	٢٣٢,٢٣٢	٢٣٢,٢٣٢	٢٣٢,٢٣٢	٢٣٢,٢٣٢	٢٣٢,٢٣٢
١١٠,٣٢٢	١١٠,٣٢٢	١١٠,٣٢٢	١١٠,٣٢٢	١١٠,٣٢٢	١١٠,٣٢٢	١١٠,٣٢٢	١١٠,٣٢٢
١٥,٠٣٠	١٥,٠٣٠	١٥,٠٣٠	١٥,٠٣٠	١٥,٠٣٠	١٥,٠٣٠	١٥,٠٣٠	١٥,٠٣٠
٨٥,٢٤٥	٨٥,٢٤٥	٨٥,٢٤٥	٨٥,٢٤٥	٨٥,٢٤٥	٨٥,٢٤٥	٨٥,٢٤٥	٨٥,٢٤٥
١٨,٠٠٢	١٨,٠٠٢	١٨,٠٠٢	١٨,٠٠٢	١٨,٠٠٢	١٨,٠٠٢	١٨,٠٠٢	١٨,٠٠٢
٣,٦٣٣	٣,٦٣٣	٣,٦٣٣	٣,٦٣٣	٣,٦٣٣	٣,٦٣٣	٣,٦٣٣	٣,٦٣٣
١١٧,٤١٥	١١٧,٤١٥	١١٧,٤١٥	١١٧,٤١٥	١١٧,٤١٥	١١٧,٤١٥	١١٧,٤١٥	١١٧,٤١٥
٩,٩٧٤	٩,٩٧٤	٩,٩٧٤	٩,٩٧٤	٩,٩٧٤	٩,٩٧٤	٩,٩٧٤	٩,٩٧٤
٧,٠٢٢	٧,٠٢٢	٧,٠٢٢	٧,٠٢٢	٧,٠٢٢	٧,٠٢٢	٧,٠٢٢	٧,٠٢٢
٤١٢	٤١٢	٤١٢	٤١٢	٤١٢	٤١٢	٤١٢	٤١٢
٢,٥٣٩	٢,٥٣٩	٢,٥٣٩	٢,٥٣٩	٢,٥٣٩	٢,٥٣٩	٢,٥٣٩	٢,٥٣٩
١٠٧,٤٤١	١٠٧,٤٤١	١٠٧,٤٤١	١٠٧,٤٤١	١٠٧,٤٤١	١٠٧,٤٤١	١٠٧,٤٤١	١٠٧,٤٤١
٧٠,٠٧١	٧٠,٠٧١	٧٠,٠٧١	٧٠,٠٧١	٧٠,٠٧١	٧٠,٠٧١	٧٠,٠٧١	٧٠,٠٧١
١٦,٣٩٦	١٦,٣٩٦	١٦,٣٩٦	١٦,٣٩٦	١٦,٣٩٦	١٦,٣٩٦	١٦,٣٩٦	١٦,٣٩٦
٦٣٠	٦٣٠	٦٣٠	٦٣٠	٦٣٠	٦٣٠	٦٣٠	٦٣٠
٧٨	٧٨	٧٨	٧٨	٧٨	٧٨	٧٨	٧٨
٢٠,٢٦٧	٢٠,٢٦٧	٢٠,٢٦٧	٢٠,٢٦٧	٢٠,٢٦٧	٢٠,٢٦٧	٢٠,٢٦٧	٢٠,٢٦٧
٤٩٠,٥٩٠	٤٩٠,٥٩٠	٤٩٠,٥٩٠	٤٩٠,٥٩٠	٤٩٠,٥٩٠	٤٩٠,٥٩٠	٤٩٠,٥٩٠	٤٩٠,٥٩٠
١١٧,٤٩٧	١١٧,٤٩٧	١١٧,٤٩٧	١١٧,٤٩٧	١١٧,٤٩٧	١١٧,٤٩٧	١١٧,٤٩٧	١١٧,٤٩٧
٣٠,٢٥٥	٣٠,٢٥٥	٣٠,٢٥٥	٣٠,٢٥٥	٣٠,٢٥٥	٣٠,٢٥٥	٣٠,٢٥٥	٣٠,٢٥٥
١٠٦,٣٠٠	١٠٦,٣٠٠	١٠٦,٣٠٠	١٠٦,٣٠٠	١٠٦,٣٠٠	١٠٦,٣٠٠	١٠٦,٣٠٠	١٠٦,٣٠٠
١٥٧,٧٥٤	١٥٧,٧٥٤	١٥٧,٧٥٤	١٥٧,٧٥٤	١٥٧,٧٥٤	١٥٧,٧٥٤	١٥٧,٧٥٤	١٥٧,٧٥٤
٣١,٦٢٢	٣١,٦٢٢	٣١,٦٢٢	٣١,٦٢٢	٣١,٦٢٢	٣١,٦٢٢	٣١,٦٢٢	٣١,٦٢٢
٤٧,١٦١	٤٧,١٦١	٤٧,١٦١	٤٧,١٦١	٤٧,١٦١	٤٧,١٦١	٤٧,١٦١	٤٧,١٦١
١٤٠,٩٤٣	١٤٠,٩٤٣	١٤٠,٩٤٣	١٤٠,٩٤٣	١٤٠,٩٤٣	١٤٠,٩٤٣	١٤٠,٩٤٣	١٤٠,٩٤٣
٦٤,٦٦٣	٦٤,٦٦٣	٦٤,٦٦٣	٦٤,٦٦٣	٦٤,٦٦٣	٦٤,٦٦٣	٦٤,٦٦٣	٦٤,٦٦٣
١٣٤,٢٨٠	١٣٤,٢٨٠	١٣٤,٢٨٠	١٣٤,٢٨٠	١٣٤,٢٨٠	١٣٤,٢٨٠	١٣٤,٢٨٠	١٣٤,٢٨٠
٨,٦	٨,٦	٨,٦	٨,٦	٨,٦	٨,٦	٨,٦	٨,٦
١,٨	١,٨	١,٨	١,٨	١,٨	١,٨	١,٨	١,٨
٢٢,٣	٢٢,٣	٢٢,٣	٢٢,٣	٢٢,٣	٢٢,٣	٢٢,٣	٢٢,٣
٣١,٢	٣١,٢	٣١,٢	٣١,٢	٣١,٢	٣١,٢	٣١,٢	٣١,٢

المصدر: وزارة المالية.

\* بيان مبدئي تحت المراجعة. جدير بالذكر أن البيانات الأولية لأداء الموازنة العامة للدولة للعام المالي ٢٠١١/٢٠١٠ لا تزال مبدئية وقابلة للتعديل لحين الانتهاء من الحسابات الختامية لأجهزة الدولة.

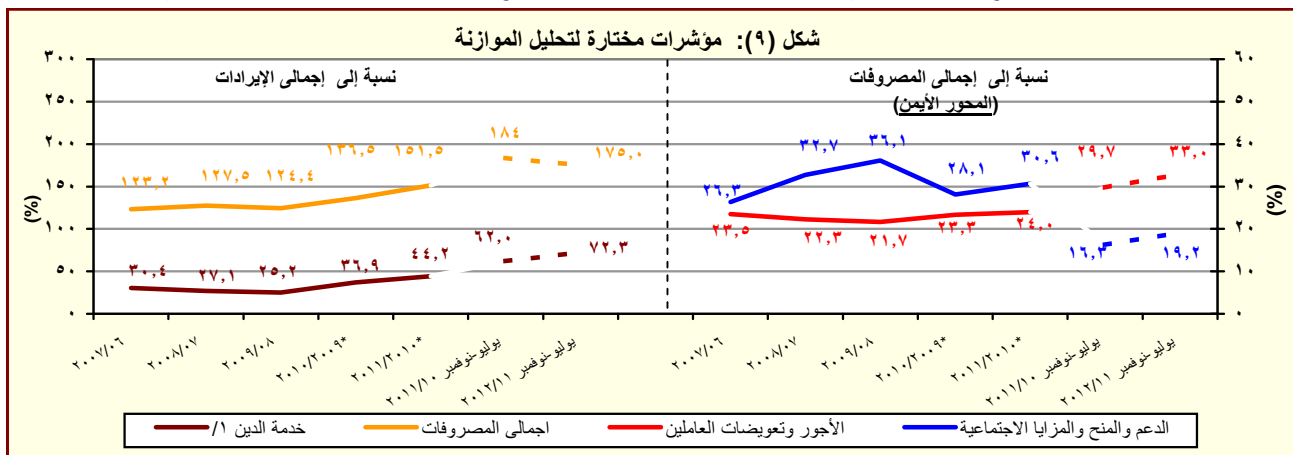
١/ يشمل قطاع موازنة الجهاز الإداري والمحليات، والهيئات الخدمية العامة.

٢/ تم إعادة تويب فعليات الموازنة العامة لتتفق مع معايير صندوق النقد الدولي والمعروفة بـ ٢٠٠١ GFS (على أساس نقدي).

٣/ تعكس بيانات الموازنة بعد التصديق عليها من قبل المجلس الأعلى للقوات المسلحة.

٤/ العجز الكلي مطروح منه صافي حيازة الأصول المالية.

٥/ قامت وزارة التنمية الاقتصادية بتقدير قيمة الناتج المحلي الإجمالي لعام ٢٠١٢/٢٠١١ بنحو ١٥٧٠ مليار جنيه، مقارنة بناتج محلي إجمالي معدل قدره ١٣٧١,٨ مليار جنيه لعام ٢٠١١/٢٠١٠.



المصدر: وزارة المالية

\* بيان مبدئي تحت المراجعة

١/ تشمل الفوائد والأقساط المدفوعة (بدون متأخرات).

جدول (١١) القطاع الحكومي : ملخص المعاملات الرئيسية للموازنة العامة <sup>(١)</sup> (تابع)

(مليون جنيه)

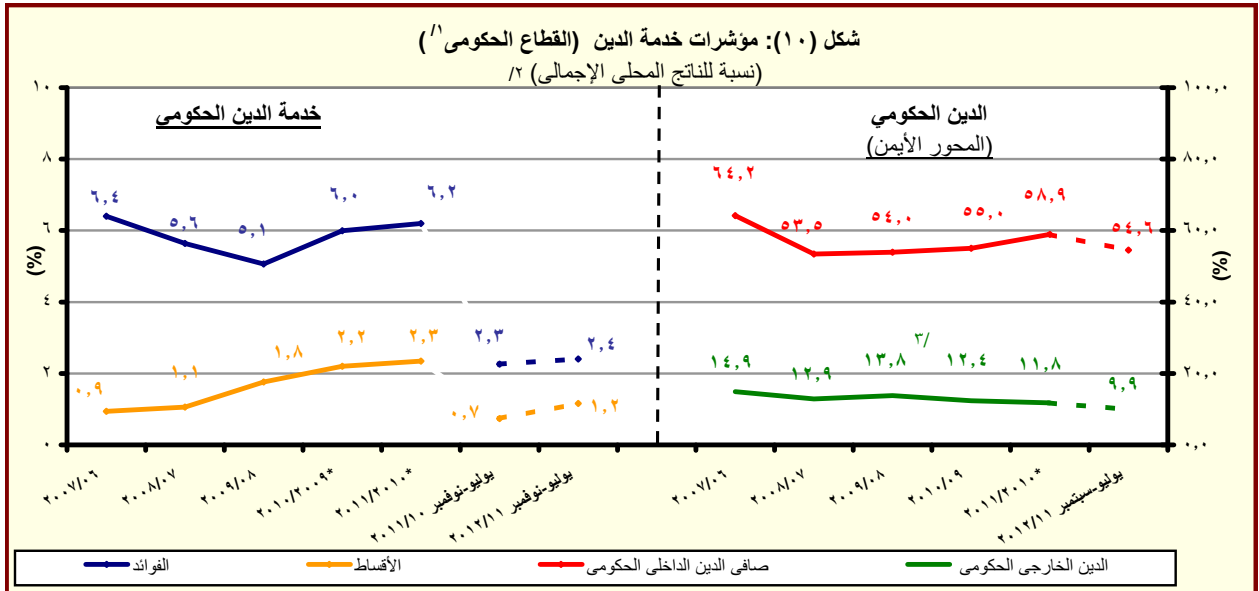
قطاعات					
٢٠٠٧/٢٠٠٦	٢٠٠٨/٢٠٠٧	٢٠٠٩/٢٠٠٨	٢٠١٠/٢٠٠٩	٢٠١١/٢٠١٠	٢٠١٢/٢٠١١
يوليو-سبتمبر					
٥٤,٦٩٧	٦١,١٢٢	٧١,٨٢٦	٩٨,٠٣٨	١٣٤,٤٦٠	٤١,٣٧٢
٥٤,٦٩٧	٦١,١٢٢	٧١,٨٢٦	٩٨,٠٣٨	١٣٤,٤٦٠	٤١,٣٧٢
١٧٢	٦٧٣	١٨٣	٤٢٥	٢٢	٠
٣٣,٢٨٦	٥٢٧	٨٣,٦٢٧	١٠١,٤٩٢	١٤٤,٢٩٥	٤٨,٥٦٨
٥٤,٢١٢	٣,٧١٤	١٥,١٩١	٦١,٢٢٩	٣٤,٧١٢	٢,٧٩٧
٢٠,٩٢٦	٣,١٨٧	٩٨,٨١٨	٤٠,٢٦٣	١٠٩,٥٨٣	٤٥,٧٧١
٣,٥٨١	١١,٤٣٩	١,٨١٢	٢,٤٥٨	٥,٠٢٢	٦,١٢٠
-	٣٨,٩٧٠	-	-	-	-
٦٩٣	٥٦	٤	-	-	-
١٩,٩٢٢	١٤,٧٩١	٦,٠٢	٣,٤٧	٣,٥٥٣	١,٠٦
٤٣٢	٤,٢٧٦	٣,٣٦٦	١,٣٢٨	٣,٩٢٢	٥٦
١,١٦٨	١,١٤٩	١,٠٩١٥	٢٢٧	٧,٤١٩	١,٨٨٦
٢٩	٢٠٣	٢,٠١٧	٧,٧٨٥	١٤,٩٣٥	٩٧٢

المصدر: وزارة المالية

\* بيان مبدئي تحت المراجعة

١/ تم إعداد البيانات لتتفق مع معايير صندوق النقد الدولي والمعروفة بـ GFS ٢٠٠١ (على أساس نقدي).

٢/ يتضمن الدين الخارجي الحكومي المعاد تنويبه في ضوء المفاوضات بين وزارة المالية والبنك المركزي والتي أسفرت عن إعادة تويب الديون المعاد إقراضها ضمن الدين الخارجي للحكومة المركزية ووحدات الحكم المحلي بدلاً من مديونيات "القطاعات الأخرى".



المصدر: وزارة المالية والبنك المركزي المصري

\* بيان مبدئي تحت المراجعة

١/ يشمل قطاع موازنة الجهاز الإداري والمحليات، والهيئات الخدمية العامة.

٢/ قامت وزارة التنمية الاقتصادية بتقدير قيمة الناتج المحلي الإجمالي لعام ٢٠١٢/٢٠١١ بنحو ١٥٧٠ مليار جنيه، مقارنة بناتج محلي إجمالي معدل قدره ١٣٧١,٨ مليار جنيه لعام ٢٠١١/٢٠١٠.

٣/ قام البنك المركزي المصري بإعادة تويب مبلغ ٤,٣ مليار دولار إلى المديونية الخارجية للقطاع الحكومي- دون تأثير على جملة الدين الخارجي- الا ان البنك المركزي لم يظهر هذا التعديل الا اعتباراً من شهر سبتمبر من عام ٢٠٠٨.

جدول ( ١٢ - أ ) هيكل الإيرادات العامة  
( الإيرادات الضريبية )

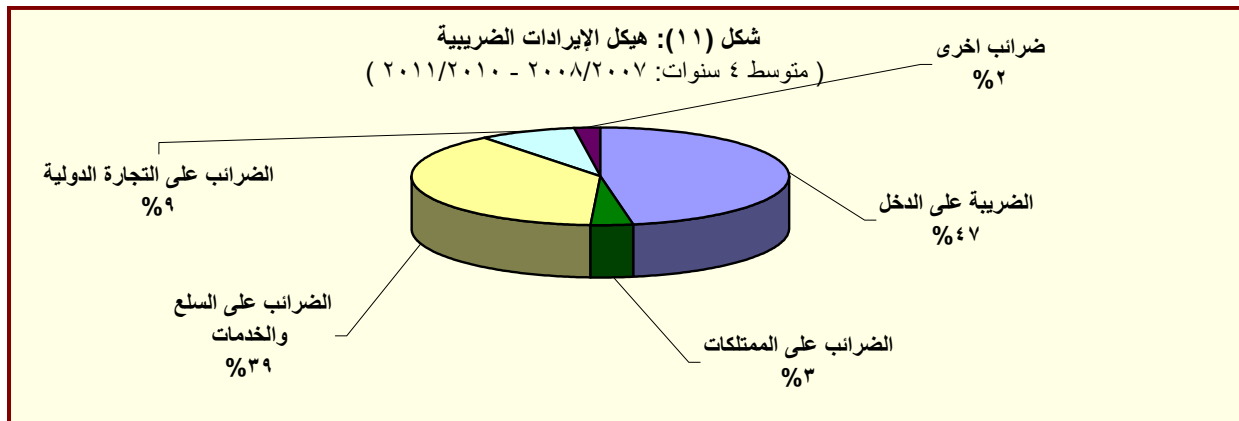
(مليون جنيه)

٢٠١٢/١١	٢٠١١/١٠	٢٠١٢/١١	* ٢٠١١/١٠	* ٢٠١٠/٠٩	٢٠٠٩/٠٨	٢٠٠٨/٠٧	٢٠٠٧/٠٦	
يوليو-نوفمبر	يوليو-نوفمبر	( موازنة )	( ختامي مبدئي )	( فطى )	( فطى )	( فطى )	( فطى )	
٧٧,٣٦٣	٦٦,١٧٤	٣٤٩,٦٤٧	٢٦٥,٢٨٦	٢٦٨,١١٤	٢٨٢,٥٠٥	٢٢١,٤٠٤	١٨٠,٢١٥	إجمالي الإيرادات
٥٤,١١٢	٥٢,٦٥٩	٢٣٢,٢٣٢	١٩٢,٠٧٢	١٧٠,٤٩٤	١٦٣,٢٢٢	١٣٧,١٩٥	١١٤,٣٢٦	الإيرادات الضريبية
١٦,٧٨٣	١٥,٧٣٤	١١٠,٣٢٢	٨٩,٥٩٣	٧٦,٦١٨	٨٠,٢٥٥	٦٧,٠٥٩	٥٨,٥٣٥	الضريبة على الدخل والأرباح والمكاسب الرأسمالية ومنها
٦,٠٧٤	٥,١٩٢	١٧,٤٧٠	١٣,٣٩٣	١١,٤٠١	٩,١٤٤	٧,٣٥١	٦,١٩٢	ضرائب على الدخل من التوظيف
١,١٦٨	١,٥٢٧	٨,٠٨٠	٥,٤٨٥	٤,٩١٨	٥,٠٨٠	٤,١٠٢	٣,٤٩٨	ضرائب على الدخل بخلاف التوظيف
٧	٥	٨٤٣	١٧٧	٨٤	٦٠	٤٣	٣١	ضرائب على الأرباح الرأسمالية
٩,٥٣٥	٩,٠١٠	٨٣,٩٢٩	٧٠,٥٣٨	٦٠,٢١٥	٦٥,٩٧١	٥٥,٥٦٣	٤٨,٨١٥	الضريبة على أرباح شركات الأموال ومنها
.	.	٥٠,٥٦٩	٣٤,٣٠٨	٣٢,١٨١	٣٤,١٣٥	٢٩,٢٦٨	٢٥,٣٨٠	من هيئة البترول
٤,٥٠٠	٣,٦٠٠	١٢,٨٠٥	١٠,٩٠٠	٩,٤٤٣	١٠,٣٩١	١٠,٢٦٨	٩,١٤٤	من قناة السويس
٥,٠٣٥	٥,٣٩٩	٢٠,٥٥٤	٢٥,٣٣٠	١٨,٥٧٦	٢١,٤١٦	١٥,٩٩٧	١٤,١٣٦	من الشركات الأخرى
٤,٧٦٤	٣,٧٨٣	١٥,٠٣٠	٩,٤٥٢	٨,٧٧٠	٢,٧٦٣	٢,٠٥٢	١,٧٨٨	الضرائب على الممتلكات
.	.	١,٦٥٤	٣١٧	٥١٨	٦١٢	٤٠٧	٣٥٢	ضرائب دورية على الممتلكات
.	.	٤٧٤	١٧٨	١٨٩	٢٧٨	١٧٦	١٦٥	ضريبة الأراضي
.	.	١,١٨٠	١٣٩	٣٢٩	٣٣٤	٢٣١	١٨٨	ضريبة المباني
٤,٠٠٢	٣,١١٩	١١,١٤٦	٧,٣٢٣	٦,٤١٥	٥٤٦	٥٣٤	٤٦١	ضريبة على العمليات المالية التجارية والرأسمالية ومنها
٣,٧٨٧	٢,٨٩٩	١٠,٤٩٧	٦,٧١١	٥,٨٠٨	-	-	-	ضريبة على عوائد أنون وسندات الخزنة
٧٦٢	٦٦٤	٢,٢٣٠	١,٨١٣	١,٨٣٧	١,٦٠٥	١,١١١	٩٧٤	ضرائب ورسوم على السيارات
٢٧,٠٨١	٢٧,١٢٠	٨٥,٢٤٥	٧٦,٠٦٨	٦٧,٠٩٥	٦٢,٦٥٠	٤٩,٧٤٧	٣٩,٤٣٦	الضرائب على السلع والخدمات ومنها
١٣,٤١٠	١٢,٢١٢	٣٧,١٣٥	٣١,٨٧٣	٣٠,٧١٢	٢٧,٦٠٥	٢٥,٤٤٨	١٨,٠٣٦	الضريبة العامة على المبيعات
٥,٣٣٤	٤,٥٦٣	١٥,٢٩٧	١٢,٩٢٣	١١,٧٣٥	٩,٥٤٢	٨,٩٢٧	٦,١٨٦	سلع محلية
٨,٠٧٦	٧,٦٤٩	٢١,٨٣٨	١٨,٩٥٠	١٨,٩٧٧	١٨,٠٦٣	١٦,٥٢١	١١,٨٥٠	سلع مستوردة
٣,٣٦٧	٣,٨٧٢	١١,٤١٦	٩,٣٩١	٩,١٥٢	٨,٨٠٤	٧,٠٥٨	٦,٠٥٧	ضريبة المبيعات على الخدمات
٦,٨٩٠	٧,٣٧٤	٢٢,٥١٩	٢٣,١٢٢	١٥,٥١٦	١٤,٤٥١	٧,١٦٤	٦,٤١٤	ضرائب على سلع جدول رقم "١" محلية
٣٤	٢٠	٤٩	٥٥	٥٠	٢٣	٢٧	٦٥	ضرائب على سلع جدول رقم "١" المستوردة
٣٤٤	٣٥٨	٩٤٣	٨٧٣	٩١٧	١,٠٥٦	٦٨٤	٥٩٥	ضرائب على الخدمات الخاصة
١,٣٥٦	١,٥٩٢	٥,٨١٠	٥,٠٦٥	٥,٠٦٢	٥,١٦٥	٤,٣٠٣	٣,٢٤٥	ضرائب الدمغة (عدا دمغة الماهيات)
٥,٢٤٣	٥,٧٦٥	١٨,٠٠٢	١٣,٨٥٨	١٤,٧٠٢	١٤,٠٩١	١٤,٠٢٠	١٠,٣٧٠	الضرائب على التجارة الدولية (الجمارك) ومنها
٤,٨٩٣	٥,٤٢١	١٦,٨٥٥	١٢,٩٩٧	١٣,٢٤٢	١٣,٠٦٤	١٢,٩٥٦	٩,٨١٤	ضرائب جمركية قيمة
٢٤٠	٢٥٦	٣,٦٣٣	٣,١٠٢	٣,٣٠٩	٣,٤٦٤	٤,٣١٧	٤,١٩٨	ضرائب أخرى

المصدر: وزارة المالية

\* بيان مبدئي تحت المراجعة. جدير بالذكر أن البيانات الأولية لأداء الموازنة العامة للدولة للعام المالي ٢٠١١/٢٠١٠ لا تزال مبدئية وقابلة للتعديل لحين الإنتهاء من الحسابات الختامية لأجهزة الدولة.

١/ تعكس بيانات الموازنة بعد التصديق عليها من قبل المجلس الأعلى للقوات المسلحة.



المصدر: وزارة المالية

جدول (١٢- ب) هيكل الإيرادات العامة  
(الإيرادات غير الضريبية)

(مليون جنيه)

٢٠١٢/٢٠١١	٢٠١١/٢٠١٠	١/٢٠١٢/١١	* ٢٠١١/٢٠١٠	٢٠١٠/٢٠٠٩	٢٠٠٩/٢٠٠٨	٢٠٠٨/٢٠٠٧	٢٠٠٧/٢٠٠٦	
يوليو-نوفمبر	يوليو-نوفمبر	(موازنة)	(ختامى مبدئى)	(فطى)	(فطى)	(فطى)	(فطى)	
٢٣,٢٥٢	١٣,٥١٦	١١٧,٤١٥	٧٣,٢١٤	٩٧,٦٢١	١١٩,٢٨٣	٨٤,٢٠٩	٦٥,٨٨٩	الإيرادات غير الضريبية
٥,٩٤٢	٤٥	٩,٩٧٤	٢,٢٨٧	٤,٣٣٣	٧,٩٨٤	١,٤٦٣	٣,٨٨٦	المنح
٥,٩٣١	٣٥	٧,٠٢٢	٩٢٤	٣,٤٩٧	٧,٥٣٥	١,١٥٥	٣,٣٩٨	منح من حكومات أجنبية
.	.	٤١٢	٣٩٢	٣٣٢	١٤٨	١٠٩	٢٨٩	منح من منظمات دولية
١١	١٠	٢,٥٣٩	٩٧١	٥٠٣	٣٠١	١٩٨	٢٠٠	أخرى
١٧,٣١٠	١٣,٤٧١	١٠٧,٤٤١	٧٠,٩٢٧	٩٣,٢٨٨	١١١,٢٩٩	٨٢,٧٤٦	٦٢,٠٠٣	إيرادات أخرى
١١,٢٥٩	٧,٨٦٥	٧٠,٠٧١	٤١,١٨٨	٥٤,٥٧١	٥٣,٣٩٥	٥٢,٤٥٥	٤٥,١١٠	عوائد الملكية
٣٩٠	٣٢٠	١,٦٥٣	١,١٣٠	٣,٩٢٨	٤,٨٤٩	١,٣٣٥	١,٣٤٣	الفوائد المحصلة
٣٣٧	٢٨٦	١,٤٢٦	٩٧٩	٣,٧٧٢	٤,٥٨٨	١,٠٤٣	٨٨٢	على إعادة الإقراض (تشمل فوائد القروض الخارجية المعاد أقراضها من الخزنة العامة)
١٠,٨٠٣	٧,٥٠٣	٦٤,٧٣٠	٤١,٣١٥	٤٣,١٨٦	٤٠,٣٥٦	٤٦,١١٢	٢٥,٧٥٠	أرباح الأسهم ومنها:
.	٢٠	٣٧,٧٧٠	٢١,٠١٠	٢٥,٥٤٦	٢١,٦٣٧	٢٥,٢٨٢	١١,٠١٤	هيئة البترول
٦,٦٠٣	٥,٦٠٣	١٦,٩٥١	١٥,٢٥٢	١٢,٧٢٩	١٣,٥٧٣	١٥,٠٩٨	١١,٩٣١	قناة السويس
٨٠٧	١,٠١٢	١,٩١٩	١,٢٨٧	١,٤٣١	١,٢٤٥	٣,٠٤٧	٥٨١	الهيئات الاقتصادية
٣٦٩	٣٦٧	٤,٠٠٠	٣,٢٦٣	٣,٠٩٩	٣,٨٧٣	٢,٧٨٤	٢,١١٨	شركات قطاع الأعمال العام
٦٦	٤٣	٣,٤٢٤	١,٦٥٥	٥,٨٩٩	٧,٥٣٦	١,٩٠١	٢,٧٣٨	عائد الإيجارات
.	.	٣,١٥٥	١,٤٦٥	٢,٧٥٠	٣,٦٦٢	١,٤٤٤	١,٧٩٧	إتاوة البترول
.	.	٢٦٤	-٢,٩١٢	١,٥٥٧	٦٥٥	٣,١٠٨	-	عوائد ملكية أخرى <sup>١</sup>
٤,٣٠٥	٣,٩٩٨	١٦,٣٩٦	١٧,٤٠٥	١٧,٢١٢	١٦,٢١٦	١٢,٠٣٧	٩,٧٧٤	حصولية بيع السلع والخدمات
٤,٢٩٨	٣,٨٨٧	١٥,١٧٦	١٧,٢٨٠	١٥,٩٧٧	١٤,٧٥٨	١١,٩٨٦	٩,٦٨٤	إيرادات الخدمات، ومنها:
٢,٦٤٩	٢,٦٧٣	١٠,٣٧٦	١٣,٧٤١	١٢,٢٦٨	١١,٤٦٨	٩,٣٩٣	٨,٠٨٦	موارد جارية من الصناديق والحسابات الخاصة <sup>٢</sup>
٦	١١١	١,٢١٩	١٢٥	١,٢٣٥	١,٤٥٨	٥١	٩٠	إيرادات بيع السلع، ومنها:
.	١٠٠	١,٢٠٠	١٠٠	١,٢٠٠	-	-	-	حصولية فروق أسعار بيع الغاز الطبيعي <sup>٤</sup>
٩٩	٨٩	٦٣٠	٦٤٠	٤٢١	٥٦٦	٢٤٧	٢٣٧	تعويضات وغرامات
٤٦	٥١	٧٨	٩١٦	٦٨٤	٥١٤	٥٥٧	٤٦٢	التحويلات الاختيارية
٤٣	٤٩	٤٦	٦٧٦	٤٦٠	٣٩٣	٣٣٠	٤١٦	جارية
٣	٢	٣١	٢٤٠	٢٢٥	١٢٠	٢٢٦	٤٧	رأسمالية
١,٦٠٢	١,٤٦٨	٢٠,٢٦٧	١٠,٧٧٩	٢٠,٤٠٠	٤٠,٦٠٨	١٧,٤٥٠	٦,٤١٩	إيرادات متنوعة
٦٩٦	٧٥١	٦,٠٦٣	٢,٨٦٥	٣,٣٧٣	٣١,٠٥٥	٥,٥٠٥	١,٨٦٤	جارية
٩٠٧	٧١٧	١٤,٢٠٥	٧,٩١٤	١٧,٠٢٧	٩,٥٥٤	١١,٩٤٥	٤,٥٥٥	رأسمالية، ومنها
٣١٨	٣٠٩	٣٥	٣,٥٨٠	٣,٠٨١	٣,٠٩١	٢,١٥٠	٢,١٠٥	نقص الرصيد المدين للدفعات المقدمة لتمويل الأستثمارات <sup>٥</sup>
٥١٠	٧٨٠	١٣,٩٣٩	٤,٥٥٠	٥,٥٦٧	٤,٦٤٣	٣,٣٨٩	٢,٢٢٤	موارد ومصادر رأسمالية أخرى لتمويل الأستثمارات

المصدر: وزارة المالية

\* بيان مبدئى تحت المراجعة. جدير بالذكر أن البيانات الأولية لأداء الموازنة العامة للدولة للعام المالى ٢٠١١/٢٠١٠ لا تزال مبدئية وقابلة للتعديل لحين الإنتهاء من الحسابات الختامية لأجهزة الدولة.

١/ تعكس بيانات الموازنة بعد التصديق عليها من قبل المجلس الأعلى للقوات المسلحة.

٢/ شهد بند عوائد الملكية الأخرى ارتفاعاً ملحوظاً خلال العامين ٢٠١٠/٢٠٠٩ و ٢٠١٠/٢٠٠٧ متأثراً بعوائد بيع رخصة الجيل الثالث لشركات المحمول مقابل ١,٥ مليار جنيه و ٣,١ مليار جنيه على التوالي، وعوائد بيع الرخصة الثالثة للمحمول لمستثمر أجنبى فى عام ٢٠٠٧/٢٠٠٦ مقابل ١٥,٢ مليار جنيه.

٣/ إيرادات الصناديق والحسابات الخاصة التابعة لجهات موازنية مثل الجامعات والمراكز الطبية المتخصصة والهيئات والمراكز البحثية، ويقابل هذه الإيرادات مصروفات بذات القيمة موزعة على أبواب الأستخدامات.

٤/ يعكس هذا البند أثر رفع أسعار بيع الغاز الطبيعي للصناعات كثيفة الاستخدام للطاقة، وذلك بعد تفعيل قرارات قانون ١١٤ لعام ٢٠٠٨.

٥/ يعكس المبالغ التى تم دفعها مقدماً لتمويل مشروعات استثمارية خلال العام المالى السابق ولم يتم استخدامها خلال نفس العام، ومن ثم يتم قيد هذه المبالغ فى العام المالى التالى كجزء من استثمارات مموله ذاتياً تحت بند "الإيرادات المتنوعة".

جدول (١٣): توزيع الواردات والمتحصلات الجمركية بحسب التصنيف الوظيفي للواردات<sup>١</sup>  
(مبنى على التصنيف الواسع للأمم المتحدة)

(مليون جنيه)

الإيرادات الجمركية /٢					الواردات السلعية					البنء					
يوليو- نوفمبر * ٢٠١٢/١١	*٢٠١١/١٠	*٢٠١٠/٠٩	٢٠٠٩/٠٨	٢٠٠٨/٠٧	يوليو- نوفمبر * ٢٠١٢/١١	*٢٠١١/١٠	*٢٠١٠/٠٩	٢٠٠٩/٠٨	٢٠٠٨/٠٧						
٥.٣٢٦	١٣.٨٥٧	١٤.٦٥٥	١٤.٠٩١	١٤.٠١٢	١٣٥.٤٥٧	٣٢٧.٠٢٦	٢٣٨.٩٣٠	٢٤٧.٧٠٤	٢٢٩.١٠٧	<b>الإجمالي</b>					
(٩,٣)-	(٥,٤)-	(٤,٠)	(٠,٦)	(٣٥,٥)	(٤,٣)-	(٣٦,٩)	(٣,٥)-	(٨,١)	(٢٢,٢)						
٨,٠	١٩	٥	٥	٥	٩.٥٤٦	٢٤.٦٢٨	١٨.٠٥٢	١٦.٠٩٣	١٧.٤٤٠	١١١					
٣٦	٣١	٤٦	٤٨	٣٧	٢.٧٩٦	٦.٦٠٠	٢.٧٧٠	٢.١٨١	٣.٤٣١	١١٢					
٨	٤١	٤٧	١١٧	١٣٢	٨.٧٢٩	١٢.٥٩٩	٧.٤٧٥	٨.٦٥١	٨.٢١٥	١٢١					
١٤٣	١.٠٩٠	٣٥٢	٣٢٣	٢٢٩	٦.٣١٢	١٥.٣١٠	٧.٨٢٥	٧.٩٣١	٧.١٤٣	١٢٢					
٦.٠	١٧٥	٢١١	١٨١	٢١٧	١٢.٣٦٦	٢٨.٩٩٢	١٧.٥١٧	١٧.٥١٦	١٧.١٥٢	٢١					
٩٣٩	٢.٣٣٤	٢.٧٥٦	٣.٢٩٣	٢.٩٤٨	٤٥.٢٢٨	١٠٧.٤٧١	٩١.٥٠٧	٨٩.٣٠٤	٨٩.٧٦٧	٢٢					
٠	١٥٤	١٨٥	٢	٩٢	٢.١١٨	٣.٦٧٠	١.٠٤٥٦	٥.٨٢٨	٧.٧٣١	٣١					
٥٦١	٨٩٩	٣٦٨	١٢١	٦١٢	٩.٨٧٥	١٦.٢٧٨	٢.٨٩٠	١٢.٢٧١	١٢.٠٥١	٣٢					
٣٠٢	٨٥١	٩٩٦	٨٧٩	٨٩٧	١٢.٩٠٩	٤٠.١٦٥	٢٩.٦٢٥	٣٤.٥٩٤	٢٤.٢٨٠	٤١					
١٩٥	٥٠٧	٤٨٣	٤٤٣	٣٧٥	٦.٠٨٣	١٧.٠٨٧	١١.٧٤٥	١١.٥٨٨	٩.٤٥٤	٤٢					
١.٣٠٨	٢.٣٨٨	٣.٢٣٤	٢.٩٣١	٣.٣٤٨	٢.٩٨٨	٧.٥٧٣	٧.٦٥٦	٧.٥٨٠	٧.٨٩٦	٥١					
٣٢٦	٨٤٦	٨٤٧	١.٠١٢١	١.٠١١٥	٢.٨١٤	٩.٠٥٥	٦.٣٨٧	٦.٥٥٥	٦.٣٢٨	٥٢					
٢٧٤	٦٣٤	٥١٣	٥٥٧	٥٢٢	٤.٩٢٠	١٣.٦٤٥	٧.٧٣٩	٦.٧٠٣	٧.٧٢٣	٥٣					
٢٥٥	٧٤٣	٤١٥	٤٣٢	٣٣٤	١.٦٤٧	٤.٦٢١	٥.٠٥٠	١٠.١٨٨	٢.٤١٦	٦١					
٢٢٤	١.١١٣	٥٦٩	٥٦٤	٤٧٠	٢.٥١٥	٧.٠٩٤	٣.٤٢٧	٢.٩٤٣	٢.٩٤٥	٦٢					
٧٢	٥٦٠	٤٩٠	٤٥٤	٣١٧	٤.٥٢٤	١٢.٠٥٧	٨.٧٦٥	٧.٧٦٨	٥.٠٧٦	٦٣					
٦١٥	١.٤٧٠	٣.١٤٠	٢.٥٢٠	٢.٣٦٠	٨٩	١٨٢	٤٥	١١	٥٨	٧					
										<b>ملاحظات</b>					
					٢٢.٧٣٩					٥٦.٢٨٨	٤٣.٣٤٤	٤٤.٩٤٣	٤١.٦٢٦	إجمالي الواردات (مليون دولار)	
					٠.٣					١.٠	١.٢	١.٤	١.٦	الإيرادات الجمركية/ الناتج المحلي	
					٦.٩					٥.٢	٥.٥	٥.٠	٦.٣	الإجمالي <sup>٣</sup>	
					١٠.٣					٧.٥	٩.٠	٩.١	١٠.٧	الإيرادات الجمركية/ إجمالي الإيرادات والمنتج	
															الإيرادات الجمركية/ إجمالي الإيرادات الضريبية <sup>٤</sup>

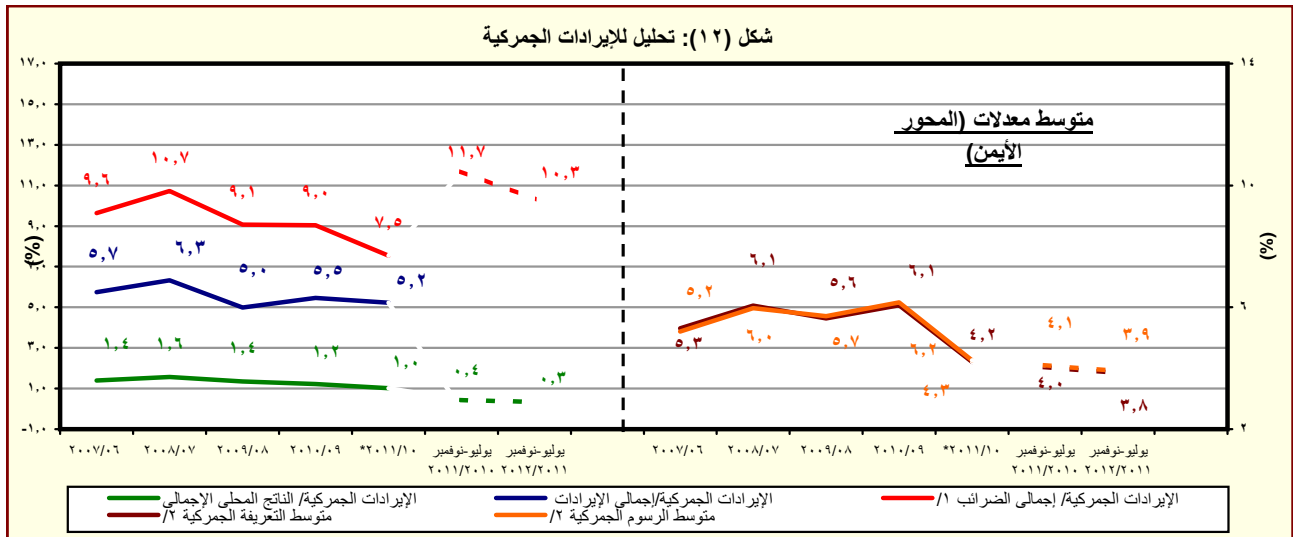
المصدر: وزارة المالية، مصلحة الجمارك المصرية  
( ) معدل تغير سنوي.  
\* مبدئي.

١/ جملة المتحصلات لمصلحة الجمارك قد تختلف عن القيمة الإجمالية المعروضة عن متحصلات التجارة الدولية في جدول الموازنة العامة بسبب توزيع متحصلات مصلحة الجمارك على بنود الموازنة المختلفة، مثل الضرائب على التجارة الخارجية، الضرائب على السلع والخدمات، وضرائب أخرى.

٢/ تتضمن الإيرادات السيادية والجزائية. تجدر الإشارة أنه يتم حالياً مراجعة البيانات الخاصة بالإيرادات الجمركية لعام ٢٠١١/١٠ على أساس شهري.

٣/ قامت وزارة التنمية الاقتصادية بتقدير قيمة الناتج المحلي الإجمالي لعام ٢٠١٢/٢٠١١ بنحو ١٥٧٠ مليار جنيه، مقارنة بناتج محلي إجمالي معدل قدره ١٣٧١,٨ مليار جنيه لعام ٢٠١١/٢٠١٠.

٤/ إجمالي الضرائب التي تم تحصيلها من قبل المصالح الإيرادية (الضرائب على الدخل، المبيعات، الجمارك، والضرائب العقارية).



المصدر: وزارة المالية، مصلحة الجمارك المصرية  
\* مبدئي.

١/ إجمالي الضرائب التي تم تحصيلها من قبل المصالح الإيرادية (الضرائب على الدخل، المبيعات، الجمارك، والضرائب العقارية).  
٢/ بالنسبة إلى إجمالي الواردات.

جدول (١٤): هيكل المصروفات العامة<sup>١/</sup>

(مليون جنيه)

٢٠١٢/٢٠١١	٢٠١١/٢٠١٠	٢/ ٢٠١٢/١١	* ٢٠١١/٢٠١٠	* ٢٠١٠/٢٠٠٩	٢٠٠٩/٢٠٠٨	٢٠٠٨/٢٠٠٧	٢٠٠٧/٢٠٠٦	
يوليو-نوفمبر	يوليو-نوفمبر	( موازنة )	( ختامي مبدئي )	( فطى )	( فطى )	( فطى )	( فطى )	
١٣٥,٣٩٦	١٢١,٥٦٧	٤٩٠,٥٩٠	٤٠١,٨٦٦	٣٦٥,٩٨٧	٣٥١,٥٠٠	٢٨٢,٢٩٠	٢٢٢,٠٢٩	<b>المصروفات</b>
٤٤,٦٣٤	٣٦,١٣٠	١١٧,٤٩٧	٩٦,٢٧١	٨٥,٣٦٩	٧٦,١٤٧	٦٢,٨٣٩	٥٢,١٥٣	<b>الأجور والتعويضات للعاملين</b>
٣٦,٩٧٤	٣٠,١٩١	٨٥,٢٢٩	٧٨,٢٧٠	٧٠,٣٢١	٦٢,٦٥٨	٥١,١٧٢	٤٢,٣٩٩	<b>الاجور والبدلات النقدية والعينية</b>
٧,٨٨٥	٧,٠٦١	٢٠,٦٧٣	١٧,٩١٧	١٥,٨٤٠	١٥,١٥٧	١٣,٩٣٩	١٢,٦٧١	الوظائف الدائمة
٩١٥	٦٥٧	١,٨٣٢	١,٧٤٨	١,١٩١	٩٦٩	٧٠١	٥٢٦	الوظائف المؤقتة
١٩,١٥١	١٣,٤٦٩	٤٠,٠٧٥	٣٥,٠٩٣	٢٩,٩٤٠	٢٦,٧١٠	٢١,٩٤٣	١٨,٥٤٩	المكافآت
٣,٨٦١	٣,٧١٣	٩,٧٠٦	٩,٩٨١	٩,٣٨١	٦,٢٢٣	٣,٩٦٦	٢,٠١٥	بدلات نوعية
٤,٤٦٣	٤,٣٥٩	١٠,٤٧٠	١١,٣٩٦	١١,٧١٠	١١,٧٣٨	٩,٠٥١	٧,٤٠٠	مزايا نقدية
٧٠٠	٩٣٢	٢,٤٧٤	٢,١٣٥	٢,٤٦٠	١,٨٦١	١,٥٧٣	١,٢٣٧	المزايا العينية
٤,٣٣٨	٣,٤٣٠	١٠,٠٩٥	٩,١٠٣	٧,٨٥٠	٧,٢١٠	٦,١٦٥	٥,٥١٨	<b>المزايا التأمينية</b>
٣,٨٥٢	٣,٠٤٠	٨,٨٣٨	٨,٠٧٠	٦,٩٧٠	٦,٤١٢	٥,٤٦٤	٤,٨٨٦	حصة الحكومة فى صندوق التأمين الاجتماعى للحكومة
٤٨٦	٣٩٠	١,٢٥٧	١,٠٣٣	٨٨٠	٧٩٨	٧٠١	٦٣١	مزايا تأمينية أخرى
٦,٤١٩	٧,٥٠٤	٣٠,٢٥٥	٢٦,١٤٨	٢٨,٠٥٩	٢٥,٠٧٢	١٨,٤٧٠	١٧,٠٢٨	<b>شراء السلع والخدمات</b>
٢,٦٠٣	٣,٠٦٣	١٣,٠٠٥	٩,٩٧٩	١١,٩٦٧	١١,٤٠٤	٧,٢٧٢	٦,٥٣٨	<b>السلع ومنها</b>
١,٠٣٧	١,٢٨٧	٥,٦٨٧	٤,٠٣١	٤,١٤٩	٣,٤٨٢	٣,١٠٢	٢,٨٤٤	المواد الخام
٢٥٥	٣٨٢	٩٥٧	٨٧١	١,٥٣٧	١,٠٤٦	٦٤١	٥٣٧	وقود وزيوت و قوى محركه للتشغيل
١,٠٣٥	١,٠٥٣	٤,٧٢٦	٣,٨٤٦	٤,٩٩٣	٥,٨٣١	٢,٦٢١	٢,٢٧٣	مياه وانارة
٣,٢٢٤	٣,٧٦٥	١٢,٦١١	١٠,٧١٦	١١,٤٤٢	٩,٨٠٥	٧,٦٢٥	٦,٩٨٤	<b>الخدمات ومنها</b>
٨٤٩	١,١٩٩	٤,٢٥٠	٣,٣٣٦	٣,٤٢٨	٢,٩٢٥	٢,٤٠١	٢,١١٦	نفقات الصيانة
٣٠٨	١٩٦	١,٢٢١	٨٤٢	١,٢٦٤	١,٠٩٤	١,٢٨٤	١,٢٥٠	نفقات طبع ودوريات وحقوق تأليف
٨٣٧	٩٠٠	٢,٢٩٤	٢,١١٢	١,٩٠٠	١,٣٤٩	١,١٣٤	٩٢٤	نقل وانتقالات عامة
١,٠٢٣	١,١٩٧	٣,٧٦٨	٣,١٣٣	٣,٤٥٩	٣,١٥٨	١,٧٤٥	١,٦٥٩	نفقات خدمية متنوعة <sup>٢/</sup>
٥٩٣	٦٧٦	٤,٦٣٩	٥,٤٥٣	٤,٦٥٠	٣,٨٦٤	٣,٥٧٤	٣,٥٠٥	<b>أخرى</b>

المصدر: وزارة المالية، مصلحة الضرائب المصرية

\* بيان مبدئي تحت المراجعة. جدير بالذكر أن البيانات الأولية لاداء الموازنة العامة للدولة للعام المالى ٢٠١١/٢٠١٠ لا تزال مبدئية وقابلة للتعديل لحين الانتهاء من الحسابات الختامية لأجهزة الدولة.

١/ التبيويب يتفق مع معايير صندوق النقد الدولى والمعروفة بـ GFS ٢٠٠١ على أساس نقدى.

٢/ تعكس بيانات الموازنة بعد التصديق عليها من قبل المجلس الأعلى للقوات المسلحة.

٣/ يشمل مصروفات خدمية أخرى متنوعة، من أهمها نفقات تنفيذ الأحكام القضائية.

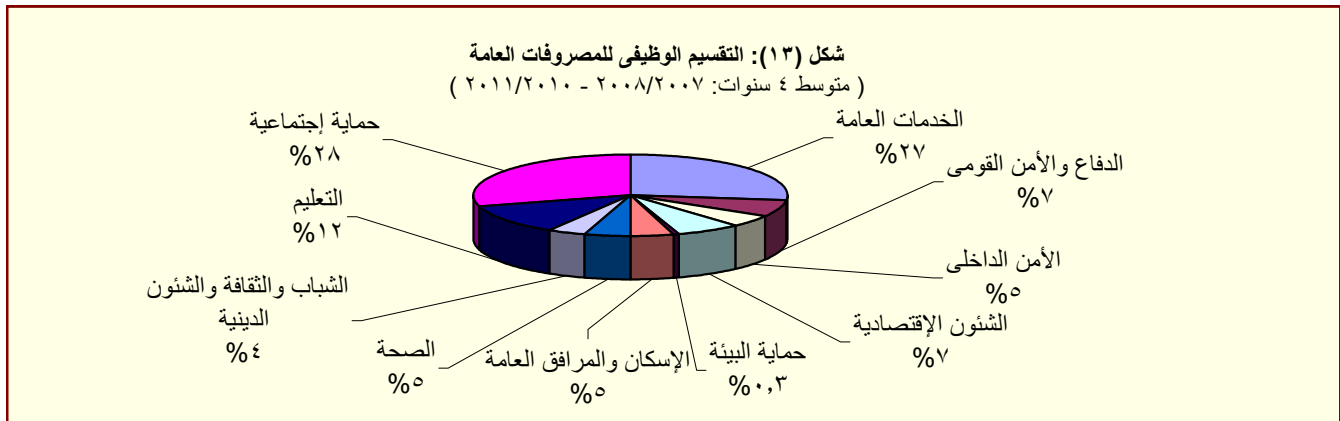


جدول (١٤): هيكل المصروفات العامة (تابع)

(مليون جنيه)

٢٠١٢/١١	٢٠١١/١٠	١٠/٢٠١٢/١١	* ٢٠١١/١٠	* ٢٠١٠/٠٩	٢٠٠٩/٠٨	٢٠٠٨/٠٧	٢٠٠٧/٠٦	
يوليو-نوفمبر	يوليو-نوفمبر	( موازنة )	( ختاسى مبدئى )	( فعلى )	( فعلى )	( فعلى )	( فعلى )	
٣٧,٧٨٢	٣٠,٩٩٨	١٠,٦٣٠٠	٨٥,٠٧٧	٧٢,٣٣٣	٥٢,٨١٠	٥٠,٥٢٨	٤٧,٧٠٠	الفوائد ومنها:
١,٥٣٣	١,٤٦٦	٤,٦٦٤	٣,٤١٦	٢,٨٤٠	٣,٥٩٨	٣,٧٣٧	٣,٠٣٣	فوائد خارجية
٢٩,٤٢٢	٢٢,٢٥٧	٨٣,٧٦٢	٦١,١٣٤	٥٣,١٢٨	٣٢,٦٧٢	٣٠,٦٩١	٢٧,٩٧٥	فوائد محلية (لغير الحكوميين)
٦,٨٢٢	٧,٢٥٨	١٧,٦٥٤	٢٠,٤٠٠	١٦,١٧٨	١٦,٤٠٣	١٥,٨٩٢	١٦,٥٢٦	فوائد محلية (لوححدات الحكومة العامة)
٥	١٧	٢٢٠	١٢٧	١٨٧	١٣٨	٢٠٨	١٦٥	أخرى
٢٥,٩٩٦	١٩,٧٧٥	١٥٧,٧٥٤	١٢٣,١٢٥	١٠٢,٩٧٤	١٢٧,٠٣٣	٩٢,٣٧١	٥٨,٤٤٢	الدعم والمنح والمزايا الإجتماعية
١٩,٢٩٣	١٤,١٦٧	١٣٢,٩٢٨	١١١,٢١١	٩٣,٥٧٠	٩٣,٨٣٠	٨٤,٢٠٥	٥٣,٩٥٩	الدعم
١٨,٥٥٤	١٢,٩٣٩	١٢٩,٨٨٨	١٠٨,٣١٦	٩١,٢١٦	٩١,١٨٥	٨٢,٠١٧	٥٢,٤٧٦	لمؤسسات حكومية غير مالية، ومنها:
٦,٩٢٦	٩,٥٧٤	١٨,٨٨٤	٣٢,٧٤٣	١٦,٨١٩	٢١,٠٧٢	١٦,٤٤٥	٩,٤٠٦	دعم السلع التموينية
٩,٤٢٠	٠	٩٥,٥٣٥	٦٧,٦٨٠	٦٦,٥٢٤	٦٢,٧٠٣	٦٠,٢٤٩	٤٠,١٣٠	دعم السلع البترولية
٧٣٩	١,٢٢٧	٣,٠٤٠	٢,٨٩٥	٢,٣٥٤	٢,٦٤٥	٢,١٨٨	١,٤٨٣	لمؤسسات مالية حكومية
٢,٥٣٩	٢,٢٣٤	٦,٣٧٥	٥,٣١٩	٤,٣٨٠	٤,٢١٣	٣,٨٩٠	٢,٥٩٩	المنح
٩٤	٨٣	١٨٦	٢٠٠	١٢٨	١٦٩	٢	٣٩	للحكومات الأجنبية
٠,٢	-	-	١,٢	-	-	-	-	للمؤسسات الدولية
٢,٤٤٥	٢,١٥٠	٦,١٨٩	٥,١١٨	٤,٢٥٢	٤,٠٤٤	٣,٨٨٩	٢,٥٦٠	لجهات الحكومة العامة
٣,٩٠١	٣,١٢٣	١٣,٧٦٦	٦,١١٨	٤,٤٨٣	٢٨,٧٠٧	٤,٠٥٠	١,٦١٢	مزايا إجتماعية
٢,٥١٢	١,٦٦٥	٢,٥٥٥	٢,٠٤٨	١,٤٦٤	١,٢٣٦	٩٩٣	١,١٤٧	مزايا الأمان الإجتماعى
١,٢٥٠	١,٢٩٧	١٠,٧٠٠	٣,٤٣٨	٢,٤٠٠	٢٦,٨٠٥	٢,٦٠٠	١	مساعدات إجتماعية <sup>١/٣</sup>
١١٣	١٣٥	٤٥٥	٥٧٢	٥٧٠	٦٢٥	٤١٨	٤٣٦	نفقات خدمية لغير العاملين
٢٦	٢٦	٥٦	٦٠	٤٩	٤١	٣٨	٢٧	مزايا إجتماعية للعاملين
١٢,٣٧٧	١٣,٧٣٢	٣١,٦٢٢	٣١,٣٦٤	٢٨,٩٠١	٢٧,٠٠٧	٢٣,٨٩٢	٢١,٢٠٨	المصروفات الأخرى
٨٩٤	٩١٤	٢,٥٤٩	٣,٣٦٥	٣,٩٠٩	٣,٩٠٩	٣,٣٨٧	٢,٤٣٧	جارية
٢٢	١٩	٨٧	٦٧	٧٤	١٠٠	٩٥	٥٢	ضرائب ورسوم
١٢٧	٢٢	٣٣٠	١٦٢	٢٤٦	٢٥٦	٣٢٤	١٦٩	اقتراكات
٧٤٤	٨٧٤	٢,١٣٢	٣,١٣٦	٣,٥٨٩	٣,٥٥٣	٢,٩٦٧	٢,٢١٦	اخرى متنوعة
١١,٤٨٤	١٢,٨١٨	٢٩,٠٧٣	٢٨,٠٠٠	٢٤,٩٩٢	٢٣,٠٩٨	٢٠,٥٠٥	١٨,٧٧١	المصروفات الأخرى الإجمالية والإحتياطيات العامة <sup>١/٣</sup>
٨,٢١٧	١٣,٤٢٩	٤٧,١٦١	٣٩,٨٨١	٤٨,٣٥٠	٤٣,٤٣٠	٣٤,١٩١	٢٥,٤٩٨	شراء أصول غير مالية (الاستثمارات)
٧,٥٦٣	١٢,١٨٥	٤٢,٨٠٢	٣٣,٣٠٣	٣٩,٢٠٥	٣٤,٦٥٤	٢٨,١٨٦	٢٠,٩٢٨	الأصول الثابتة
٧,٤٣٢	١٢,٠٣٩	٤٢,٠٨٩	٣٢,٦٤٨	٣٨,٦٢٢	٣٤,١٦١	٢٧,٧٣٤	٢٠,٥٢٤	استثمار مباشر (شامل الرسوم الجمركية)
١٣١	١٤٦	٧١٣	٦٥٥	٥٨٣	٤٩٣	٤٥٢	٤٠٥	نفقات ايرادية موجلة (تشغيل)
٧٨	٤٤١	٦٦٥	٥٠٨	٦٨٠	٤٤٨	٢٧٠	١٥٥	الأصول غير المنتجة <sup>١/٤</sup>
٥٧٦	٨٠٣	٣,٠٩٤	٦,٠٧٠	٨,٤٦٥	٨,٣٢٩	٥,٧٣٥	٤,٤١٥	أخرى

المصدر: وزارة المالية  
 \* بيان مبدئى تحت المراجعة. جدير بالذكر أن البيانات الأولية لأداء الموازنة العامة للدولة للعام المالى ٢٠١١/٢٠١٠ لا تزال مبدئية وقابلة للتعديل لحين الإنتهاء من الحسابات الختامية لأجهزة الدولة.  
 ١/ تعكس بيانات الموازنة بعد التصديق عليها من قبل المجلس الأعلى للقوات المسلحة.  
 ٢/ يعكس مساهمات الخزنة فى صناديق المعاشات.  
 ٣/ يتضمن الإنفاق على القوات المسلحة.  
 ٤/ يعكس شراء الأصول الطبيعية.



المصدر: وزارة المالية