

القسم الأول

نظرة عامة على الأداء الإقتصادي و المالي

- أ- مؤشرات الإقتصاد العيني و الحقيقي و مصادر النمو..... ١
- ب- السكان و التشغيل..... ٢
- ج- الأسعار المحلية (متوسط الفترة)..... ٢
- د- مؤشرات المالية العامة..... ٣
- هـ ملخص الدين العام المحلي (بالمليون جنييه، رصيد نهاية الفترة)..... ٤
- و- إجمالي الدين العام الخارجي (مليون دولار، رصيد نهاية الفترة)..... ٤
- ز- خدمة الدين الحكومي (مليون جنييه، تدفقات)..... ٤
- ح- المؤشرات النقدية (نهاية الفترة)..... ٥
- ط- القطاع المالي والاستثمارات..... ٦
- ي- معاملات القطاع الخارجي..... ٧

القسم الأول: نظرة عامة على الأداء الإقتصادي والمالي

بيان ربع سنوي				بيان سنوي					
ابريل- يونيو *٢٠١١	مارس- ابريل *٢٠١١	ديسمبر- اكتوبر *٢٠١٠	يناير- مارس *٢٠١٠	٢٠١١/٢٠١٠	٢٠١٠/٢٠٠٩	٢٠٠٩/٢٠٠٨	٢٠٠٨/٢٠٠٧	٢٠٠٧/٢٠٠٦	
أ. الإقتصاد العيني (بالأسعار الجارية)									
٣٥٠,٢٠٠	٣١٦,٢٠٠	٣٤١,١٠٠	٣٠٩,٧٠٠	١,٣٧١,٨٠٠	١,٢٠٦,٦٠٠	١,٠٤٢,٢٠٠	٨٩٥,٥٠٠	٧٤٤,٨٠٠	الناتج المحلي (بأسعار السوق بالمليون جنيه)
٥٨,٩٦٢	٥٣,٨٩٨	٥٩,٣٤٤	٥٥,٣٧٠	٢٣٦,١١٦	٢١٨,٨٨٩	١٨٩,٠٩٤	١٦٢,٦٨٨	١٣٠,٤٧٣	الناتج المحلي (بأسعار السوق بالمليون دولار)
٣٣٢,٣٢٣	٣٠١,٥٤٠	٣٢٧,١٢٨	٢٩٤,٣٩٤	١,٣٠٩,٩٠٦	١,١٥٠,٥٩٠	٩٩٤,٠٥٥	٨٥٥,٣٠٢	٧١٠,٣٨٨	الناتج المحلي (بتكلفة عوامل الإنتاج بالمليون جنيه)
٥٥,٩٥٢	٥١,٤٠٠	٥٦,٩١٣	٥٢,٦٣٣	٢٢٥,٤٦٣	٢٠٨,٧٢٨	١٨٠,٣٥٩	١٥٥,٣٨٥	١٢٤,٤٤٤	الناتج المحلي (بتكلفة عوامل الإنتاج بالمليون دولار)
١٧,٥٩٨	١٥,٨٨٩	١٧,١٤٠	١٥,٩٢٨	١٧,٢٣٣	١٥,٥١٤	١٣,٧٠٢	١٢,٠٣٠	١٠,٢١١	نصيب الفرد من الناتج المحلي الإجمالي (بالجنيه)
٢,٩٦٣	٢,٧٠٨	٢,٩٨٢	٢,٨٤٨	٢,٩٦٦	٢,٨١٤	٢,٤٨٦	٢,١٨٦	١,٧٨٩	نصيب الفرد من الناتج المحلي الإجمالي (بالدولار)
ب. مؤشرات الإقتصاد العيني ومصادر النمو^{١/}									
(معدل النمو)									
٠,٤	٤,٣-	٥,٦	٥,٤	١,٨	٥,١	٤,٧	٧,٢	٧,١	الناتج المحلي الحقيقي (بأسعار السوق) ^{٢/}
٠,٣	٣,٨-	٥,٧	٥,٤	١,٩	٥,١	٤,٧	٧,٢	٧,١	الناتج المحلي الحقيقي (بتكلفة عوامل الإنتاج) ^{٣/}
٠,٨-	٣,٣-	٤,٨	٣,٦	١,١	٤,٣	٥,٠	٦,١	٦,٣	القطاع السلمي
٠,٨	٦,٨-	٧,٥	٨,٨	٢,٥	٦,٧	٣,٧	١٠,٧	٩,٥	قطاع الخدمات الإنتاجية
٢,٨	١,٤	٤,٧	٤,١	٣,٤	٤,٥	٥,٨	٣,٥	٤,٣	الخدمات الإجتماعية
٣,٦-	٢٥,٩-	٨,٩	٣٠,٨	٤,٤-	٨,٠	٩,١-	١٥,٥	٢٣,٨	الاستثمارات ^{١٥/}
٣,٦	٦,٤	٥,١	٦,١	٤,٩	٤,٢	٥,٧	٥,٢	٦,٠	الإستهلاك النهائي ^{١٤/}
٣,٥	٦,٩	٥,٢	٦,١	٥,٠	٤,١	٥,٧	٥,٧	٦,٩	الإستهلاك الخاص
٤,٢	٣,٦	٤,٠	٥,٧	٣,٨	٤,٥	٥,٦	٢,١	٠,٢	الإستهلاك العام
٧,٣-	١,٥	١١,٧	٧,٣	٣,٧	٣,٠-	١٤,٥-	٢٨,٨	٢٣,٣	الصادرات السلعية والخدمية ^{١٤/}
٢,٠-	٦,٥-	٣,٢	٣,١	٠,٦-	٢,٨	٢,٤	٥,٠	٥,١	نصيب الفرد من الناتج المحلي الإجمالي الحقيقي
الإدخار المحلي^{١٦/}									
١٠,٨	٣٤,٨-	١١,٣	٥٣,٠	٥,١	٣١,٦	١٣,٠-	٢٤,١	١٤,٧	معدل النمو الإسمي السنوي
١٤,٧	١٠,٥	١٥,٣	١٥,٠	١٣,٢	١٤,٣	١٢,٦	١٦,٨	١٦,٣	نسبة إلى الناتج المحلي الإجمالي
الاستثمارات المحلية^{١٥/ ١٦/}									
١,٩-	٢٧,٦-	١٣,٥	٥٠,٧	٠,٣-	١٧,٧	٠,٢-	٢٩,١	٣٤,٢	معدل النمو الإسمي السنوي
١٩,٢	١٤,٩	١٨,٨	٢٢,١	١٧,١	١٩,٥	١٩,٢	٢٢,٤	٢٠,٩	نسبة إلى الناتج المحلي الإجمالي

المصدر: وزارة التنمية الإقتصادية.

* بيان مبدئي، وقابل للتعديل.

١/ قامت وزارة التنمية الإقتصادية بمراجعة بيانات الناتج المحلي الإجمالي لعام ٢٠١٠/٠٩ على أساس ربع سنوي.

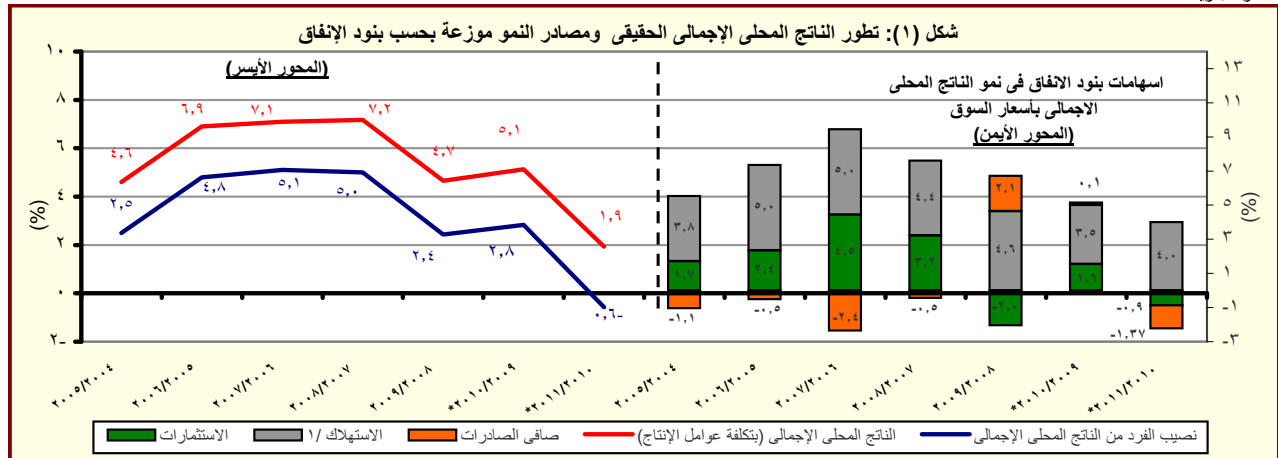
٢/ تم حساب معدلات النمو الحقيقية باستخدام الأسعار الثابتة لعام ٢٠٠٢/٢٠٠١ باستثناء معدلات النمو لكل من عام ٢٠٠٨/٠٧، ٢٠٠٩/٠٨، ٢٠٠٩/٠٩ و ٢٠١٠/٠٩ والتي تم حسابها باستخدام الأسعار الثابتة لعام ٢٠٠٧/٠٦.

٣/ تشمل نشاط قطاع البترول والغاز الطبيعي.

٤/ تشمل صافي الضرائب غير المباشرة.

٥/ رأس المال الثابت، يشمل التغير في المخزون.

٦/ بالأسعار الجارية.



المصدر: وزارة التنمية الإقتصادية.

* بيان مبدئي، وقابل للتعديل.

١/ متضمن الإستهلاك العام والخاص.

القسم الأول: نظرة عامة على الأداء الإقتصادي والمالي (تابع)

بيان ربع سنوي				بيان سنوي				
يوليو- سبتمبر ٢٠١١	يونيو- يوليو ٢٠١٠	يناير- مارس ٢٠١١	أبريل- يونيو ٢٠١٠	٢٠١١/١٠	٢٠١٠/٠٩	٢٠٠٩/٠٨	٢٠٠٨/٠٧	٢٠٠٧/٠٦
ج . السكان								
٨١,٠	٨٠,٤	٨٠,١	٧٩,٤	٨٠,٤	٧٨,٧	٧٦,٨	٧٥,٢	٧٣,٦
إجمالي عدد السكان (بالمليون نسمة) ^١								
٢,٠	٢,٢	--	--	٢,٢	٢,٤	٢,٢	٢,١	٢,٣
معدل نمو السكان								
د . الأسعار المحلية (متوسط الفترة)								
٩,٠	١١,٩	١١,٠	١٠,٧	١١,٠	١١,٧	١٦,٢	١١,٧	١١,٠
معدل التضخم وفقاً لأسعار المستهلكين (حضر الجمهورية) ^٢								
١٤,٣	١٩,٩	١٧,٣	١١,٦	١٥,٩	٥,٠	٢,٥	١٧,٧	١١,٨
معدل التضخم وفقاً لأسعار المنتجين ^٣								
٨,٥	٨,٥	٨,٥	٨,٥	٨,٥	٨,٥	٩,٠	١٠,٠	٩,٠
سعر خصم البنك المركزي ^٤								
١٢,٢	١١,٥	١٠,٥	٩,٨	١٠,٢	٩,٩	١١,٣	٧,٠	٨,٧
سعر الفائدة على أذون الخزانة (٩١ يوم)								
٦,٧	٦,٦	٦,٥	٦,٤	٦,٥	٦,٣	٦,٥	٦,٥	٦,١
سعر الفائدة على الودائع (٣ أشهر) ^٤								
٩,٠١	٨,٩٦	٨,٦٨	٨,٢٦	٨,٥	٨,٣	٩,٥	١٠,٣	٨,٨
سعر العائد بين البنوك - ليلة واحدة ^٥								
٥,٩٥	٥,٩٤	٥,٨٧	٥,٦٩	٥,٨١	٥,٥١	٥,٥١	٥,٥٠	٥,٧١
سعر الصرف (جنيه مقابل الدولار)								

المصادر: وزارة التنمية الاقتصادية والبنك المركزي المصري والجهاز المركزي للتعبئة العامة والإحصاء.

١/ تغيير في السلسلة: تعكس البيانات قبل ٢٠٠٨/٢٠٠٧ معدلات التضخم وفقاً لأسعار الجملة.

-- بيان غير متاح

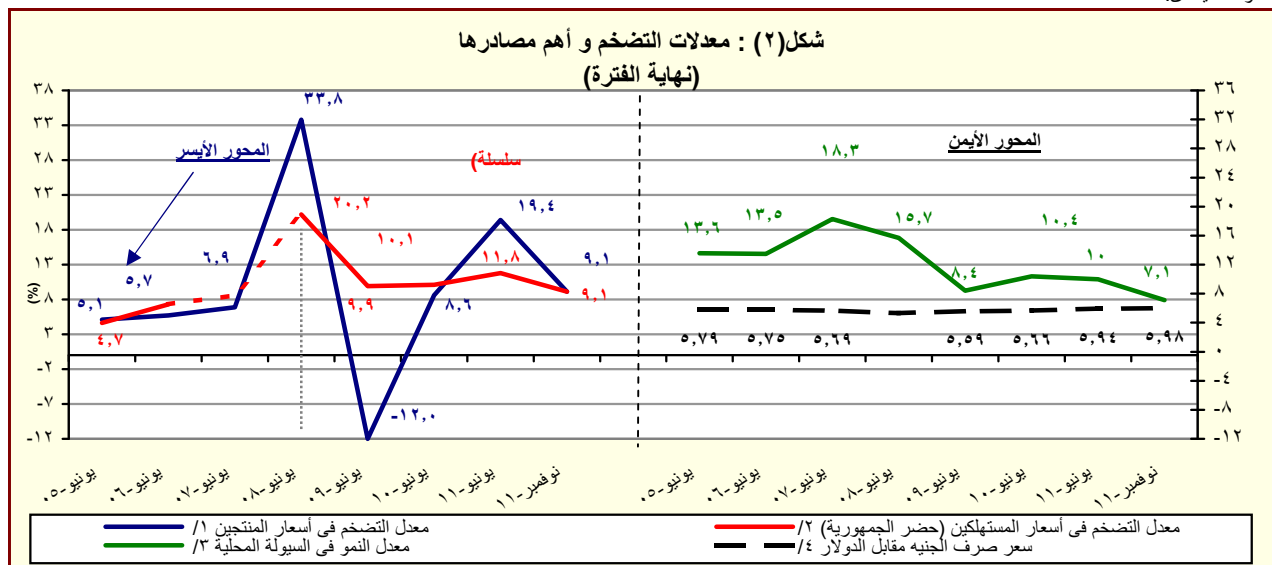
١/ لا يتضمن المصريين المقيمين في الخارج.

٢/ بدءاً من أغسطس ٢٠٠٩، تم استحداث سلسلة أرقام قياسية جديدة لأسعار المستهلكين (حضر الجمهورية) باستخدام الأوزان المستخرجة من بحث الدخل والإنفاق والاستهلاك لعام ٢٠٠٩/٢٠٠٨ مع استخدام بيانات شهر يناير ٢٠١٠ كفترة الأساس. وفيما يخص بيانات ما قبل ذلك التاريخ، فقد استخدمت الأوزان المستخرجة من بحث الدخل والإنفاق والاستهلاك لعام ٢٠٠٤/٢٠٠٥ مع استخدام يناير ٢٠٠٧ كشهر أساس.

٣/ قام الجهاز المركزي للتعبئة العامة والإحصاء بإصدار رقم قياسي جديد لأسعار المنتجين بدءاً من سبتمبر ٢٠٠٧ ليحل محل الأرقام القياسية لأسعار الجملة، وذلك باستخدام أسعار السلع والخدمات للسنة المالية (٢٠٠٥-٢٠٠٤) كفترة أساس لسلسلة الأرقام القياسية، كما تم استخراج الأوزان باستخدام متوسط عامي (٢٠٠٢-٢٠٠٣، ٢٠٠٣-٢٠٠٤) للقيم الإجمالية للإنتاج الصناعي والزراعي والخدمي.

٤/ البيانات تعكس نهاية الفترة.

٥/ متوسط ميلادي.



المصدر: البنك المركزي المصري والجهاز المركزي للتعبئة العامة والإحصاء

١/ تغيير في السلسلة: تعكس البيانات قبل يونيو ٢٠٠٧ معدلات التضخم وفقاً لأسعار الجملة.

٢/ بدءاً من أغسطس ٢٠٠٩، تم استحداث سلسلة أرقام قياسية جديدة لأسعار المستهلكين (حضر الجمهورية) باستخدام الأوزان المستخرجة من بحث الدخل والإنفاق والاستهلاك لعام ٢٠٠٩/٢٠٠٨ مع استخدام بيانات شهر يناير ٢٠١٠ كفترة الأساس. وفيما يخص بيانات ما قبل ذلك التاريخ، فقد استخدمت الأوزان المستخرجة من بحث الدخل والإنفاق والاستهلاك لعام ٢٠٠٥/٢٠٠٤ مع استخدام يناير ٢٠٠٧ كشهر أساس.

٣/ يعرف إجمالي السيولة المحلية كإجمالي صافي الأصول الأجنبية وصافي الأصول المحلية لدى الجهاز المصرفي (في جانب الأصول)، أو كجملة المعروض النقدي وأشباه النقود لدى الجهاز المصرفي (في جانب الخصوم).

٤/ يعكس البيان متوسط شهري.

القسم الأول: نظرة عامة على الأداء الإقتصادي والمالي (تابع)

يوليو-نوفمبر ٢٠١٢/١١	٢٠١٢/١١	* ٢٠١١/١٠	* ٢٠١٠/٠٩	٢٠٠٩/٠٨	٢٠٠٨/٠٧	٢٠٠٧/٠٦
	(موازنة)	(ختامي مبدئي)	(فقطي)	(فقطي)	(فقطي)	(فقطي)
ه. مؤشرات المالية العامة^{١٢}						
١- قطاع الموازنة العامة (بالمليون جنيه)^{٢١}						
إجمالي الإيرادات	٧٧,٣٦٣	٣٤٩,٦٤٧	٢٦٥,٢٨٦	٢٦٨,١١٤	٢٢١,٤٠٤	١٨٠,٢١٥
إجمالي المصروفات	١٣٥,٣٩٦	٤٩٠,٥٩٠	٤٠١,٨٦٦	٣٦٥,٩٨٧	٢٨٢,٢٩٠	٢٢٢,٠٢٩
العجز الأولي ^{١٤}	٢٠,٦٤٧	٢٧,٩٨٠	٤٩,٣٨٣	٢٥,٧٠٥	١٠,٥٩٤	٦,٩٩٨
العجز النقدي ^{١٥}	٥٨,٠٣٢	١٤٠,٩٤٣	١٣٦,٥٨٠	٩٧,٨٧٢	٦٨,٩٩٥	٤١,٨١٥
العجز الكلي	٥٨,٤٢٩	١٣٤,٢٨٠	١٣٤,٤٦٠	٩٨,٠٣٨	٧١,٨٢٦	٥٤,٦٩٧
٢- قطاع الموازنة العامة^{٢٢} (معدل نمو سنوي)						
إجمالي الإيرادات	١٦,٩	٢٠,٦	-١,١	-٥,١	٢٧,٦	٢٢,٩
الإيرادات الضريبية	٢,٨	١٥,٩	١٢,٧	٤,٥	١٩,٠	٢٠,٠
الإيرادات غير الضريبية	٧٢,٠	٣١,١	-٢٥,٠	-١٨,٢	٤١,٧	٢٣,٢
إجمالي المصروفات (ومنها):	١١,٤	١٧,٣	٩,٨	٤,١	٢٧,١	٦,٨
الأجور وتعويضات العاملين	٢٣,٥	٢٢,٧	١٢,٨	١٢,١	٢٠,٥	١١,٦
الفوائد المدفوعة	٢١,٩	٢٢,٧	١٧,٦	٣٧,٠	٥,٩	٢٩,٦
٣- قطاع الحكومة العامة (مليون جنيه)^{٢٣}						
إجمالي الإيرادات	--	٣٩٠,٩٩٧	٣٠٢,٠١٠	٣٠٣,٣٧٤	٢٨٨,٥٤٤	٢٠٥,٦٥٤
إجمالي المصروفات	--	٥٢٧,٤٢٣	٤٤٠,٤١١	٣٩٦,٦٩٣	٣٥٦,٩٤٢	٢٤٤,٠١٨
العجز الكلي	--	١٢٩,٣٩٢	١٣٤,١٣٨	٩٨,٧٩٦	٧٢,٣٧٨	٥٦,٢١٣
٤ - نسبة إلى الناتج المحلي الإجمالي^{٢٤}						
قطاع الموازنة العامة^{٢٥}						
إجمالي الإيرادات	٤,٩	٢٢,٣	١٩,٣	٢٢,٢	٢٧,١	٢٤,٢
الإيرادات الضريبية	٣,٤	١٤,٨	١٤,٠	١٤,١	١٥,٧	١٥,٣
الإيرادات غير الضريبية	١,٥	٧,٥	٥,٣	٨,١	١١,٤	٨,٨
إجمالي المصروفات (ومنها):	٨,٦	٣١,٢	٢٩,٣	٣٠,٣	٣٣,٧	٢٩,٨
الأجور وتعويضات العاملين	٢,٨	٧,٥	٧,٠	٧,١	٧,٣	٧,٠
الفوائد المدفوعة	٢,٤	٦,٨	٦,٢	٦,٠	٥,٦	٦,٤
العجز الأولي ^{١٤}	١,٣	١,٨	٣,٦	٢,١	١,٨	٠,٩
العجز النقدي ^{١٥}	٣,٧	٩,٠	١٠,٠	٨,١	٦,٦	٥,٦
العجز الكلي	٣,٧	٨,٦	٩,٨	٨,١	٦,٩	٧,٣
الحكومة العامة^{٢٦}						
العجز الأولي ^{١٤}	--	٢,١	٤,٢	٣,٠	٢,٧	٣,٠
العجز الكلي	--	٨,٢	٩,٨	٨,٢	٦,٩	٧,٥

المصدر: وزارة المالية

-- بيان غير متاح

* بيان مبدئي تحت المراجعة. جدير بالذكر أن البيانات الأولية لأداء الموازنة العامة للدولة للعام المالي ٢٠١١/٢٠١٠ لا تزال مبدئية وقابلة للتعديل لحين الانتهاء من الحسابات الختامية لأجهزة الدولة.

١/ تحسب بيانات الموازنة بعد التصديق عليها من قبل المجلس الأعلى للقوات المسلحة.

٢/ تم إعادة تبويب عمليات الموازنة العامة لتتفق مع معايير صندوق النقد الدولي والمعروفة بـ GFS ٢٠٠١ (على أساس نقدي).

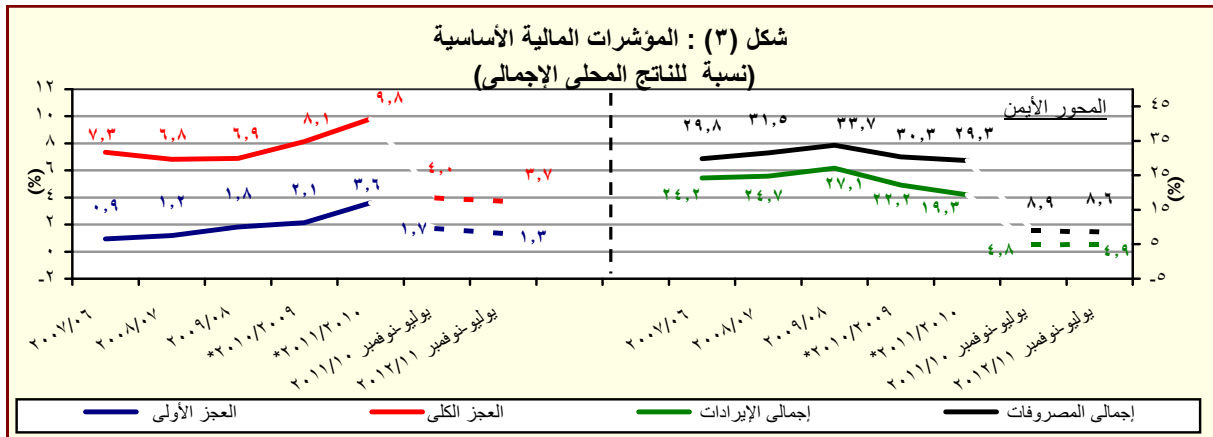
٣/ يشمل قطاع موازنة الجهاز الإداري والمحليات، والهيئات الخدمية العامة.

٤/ العجز الكلي مخصصاً منه الفوائد المدفوعة.

٥/ العجز الكلي بدون صافي حيازة الأصول المالية.

٦/ يشمل المعاملات المالية لكل من أجهزة الموازنة العامة، وبنك الإستثمار القومي، وصناديق التأمين والمعاشات، ومع مراعاة إستبعاد كافة المعاملات البنينة للجهات الثلاث لمنع ازدواجية الحساب.

٧/ قامت وزارة التنمية الإقتصادية بتقدير قيمة الناتج المحلي الإجمالي لعام ٢٠١٢/٢٠١١ بنحو ١٥٧٠ مليار جنيه، مقارنةً بنتائج محلي إجمالي معدل قدره ١٢٧١,٨ مليار جنيه لعام ٢٠١١/٢٠١٠.



المصدر: وزارة المالية

* بيان مبدئي، تحت المراجعة.

القسم الأول: نظرة عامة على الأداء الإقتصادي والمالي (تابع)

بيان ربع سنوي				بيان سنوي				
#	سبتمبر-٢٠١١	مارس-٢٠١١	ديسمبر-٢٠١٠	يونيو-٢٠١١	يونيو-٢٠١٠	يونيو-٢٠٠٩	يونيو-٢٠٠٨	يونيو-٢٠٠٧
و. ملخص الدين العام المحلي								
(بالمليون جنيه، رصيد نهاية الفترة) ^{١/}								
١- إجمالي الدين المحلي لأجهزة الموازنة العامة ^{١٢}	١٠٠,١٩,٥٤٠	٩٣٢,٦٢٦	٨٨٩,١٥٤	٨٦٣,٧٩٢	٩٦٧,٢٩٠	٨٠٨,٣٨٤	٦٩٩,٦٦٧	٥٩٩,٦٠٣
ودائع أجهزة الموازنة العامة	(١٨,٠)	(١٥,١)	(١٤,٤)	(١٤,٩)	(١٩,٧)	(١٥,٥)	(١٦,٧)	(١٥,٥)
صافي الدين المحلي لأجهزة الموازنة العامة	١٦٢,٨٥٩	١٥٣,٧٤٣	١٥٠,٢٨٦	١٤٥,٠١٣	١٥٩,١٧٨	١٤٤,٥٦٦	١٣٧,٣٤١	١٢٠,٩٠٤
٢- إجمالي الدين المحلي للحكومة العامة ^{١٣}	٨٥٦,٦٨١	٧٧٨,٨٨٣	٧٣٨,٨٦٨	٧١٨,٧٧٩	٨٠٨,١١٢	٦٦٣,٨١٨	٥٦٢,٣٢٦	٤٧٨,٦٩٩
ودائع الحكومة العامة	(٢٠,٦)	(١٦,٨)	(١٥,٩)	(١٧,٣)	(٢١,٢)	(١٩,١)	(٢٠,١)	(٢٠,٦)
صافي الدين المحلي للحكومة العامة	٧٧١,٨٣٥	٦٨٣,٦٦٠	٦٤٣,٥١١	٦٢١,٥٩١	٧٢٢,٥١٨	٥٧٤,٨٥٦	٤٦٧,٠٣٨	٣٨١,٩٣٩
٣- إجمالي الدين العام المحلي ^{١٤}	٩٧٤,٥٨٠	٨٩٠,٦٨٢	٨٤٧,٠٣١	٨١٦,٧٧٣	٩٣٢,٤٦٠	٧٦٩,٧٨٣	٦٤٣,٦٢٨	٥٣٧,٥٤٣
الودائع ^{١٥}	(١٩,٦)	(١٨,٠)	(١٦,٩)	(١٨,٣)	(٢١,١)	(١٩,٦)	(١٩,٧)	(١٨,٨)
صافي الدين العام المحلي	١٨٥,٧١٢	١٨٦,١٠٨	١٨٠,١٤٩	١٧٣,٣٣٥	١٩١,١١٦	١٧٠,١٧١	١٦٧,٧٣٣	١٥٠,٥٠١
٤- إجمالي الدين العام المحلي (مليون دولار، رصيد نهاية الفترة) ^{١٦}	٢٦,٠٦٥	٢٦,٧٥٥	٢٦,٨٣٥	٢٦,٩٤٣	٢٧,٠٩٢	٢٦,٢٤٩	٢٥,٨١٨	٢١,٦٤١
٥- إجمالي الدين العام المحلي (مليون جنيه، تدفقات)	٧٠,٩٣٣	٨٠,٨٧	٨١,٥٨	٧,٧٥٧	٧,٨١٤	٧,٤٤٥	٥,٧١٣	١٢,٢٥٢
٦- إجمالي خدمة الدين (مليون جنيه، تدفقات)	٣٦,٨٨٤	٩١,٦٤٧	٤٦,٣٥٥	٢٧,٥٢٩	١١٧,٤٥١	٩٨,٨٥٦	٧١,١٢٣	٦٠,٠٠٤
٧- خدمة الدين المحلي	٢٦,٦٣٤	٨٠,٦٥٩	٤٠,٢١٥	٢٢,٩٨٢	١٠٤,٦٢٥	٨٧,٥٦٠	٥٩,٥٧٧	٥٢,٤٣٥
٨- خدمة الدين الخارجي	١٠,٢٥١	١٠,٩٨٨	٦,١٤٠	٤,٥٤٧	١٢,٦٢٧	١١,٢٩٦	١١,٥٤٦	٧,٥٦٩
ملاحظات (نسبة إلى الناتج المحلي الإجمالي) ^{١٨}								
إجمالي الدين المحلي لأجهزة الموازنة العامة	%٦٤,٩	%٦٨,٠	%٦٤,٨	%٦٣,٠	%٧٠,٥	%٦٧,٠	%٦٧,١	%٧٩,٤
صافي الدين المحلي لأجهزة الموازنة العامة	%٥٤,٦	%٥٣,٨	%٥٣,٩	%٥٢,٤	%٥٨,٩	%٥٥,٠	%٥٤,٠	%٦٤,٢
إجمالي الدين المحلي للحكومة العامة	%٦٠,٠	%٦١,٨	%٥٨,٨	%٥٦,٩	%٦٤,٨	%٦٠,٨	%٥٩,١	%٥٧,٣
صافي الدين المحلي للحكومة العامة	%٤٩,٢	%٤٩,٨	%٤٦,٩	%٤٥,٣	%٥٢,٧	%٤٧,٦	%٤٤,٨	%٤٢,٧
إجمالي الدين العام المحلي	%٦٢,٢	%٦٤,٩	%٦١,٧	%٥٩,٥	%٦٨,٠	%٦٣,٨	%٦١,٨	%٦٠,٠
صافي الدين العام المحلي	%٥٠,٤	%٥١,٤	%٤٨,٦	%٤٦,٩	%٥٤,٠	%٤٩,٧	%٤٥,٧	%٤٣,٢
إجمالي الدين الخارجي	%١٢,٩	%١٥,١	%١٤,٨	%١٤,٤	%١٥,٢	%١٥,٩	%١٦,٩	%٢٠,١
الدين الخارجي الحكومي	%٩,٩	%١١,٦	%١١,٣	%١١,٢	%١١,٨	%١٢,٤	%١٣,٨	%١٢,٩

المصدر: وزارة المالية و البنك المركزي المصري.

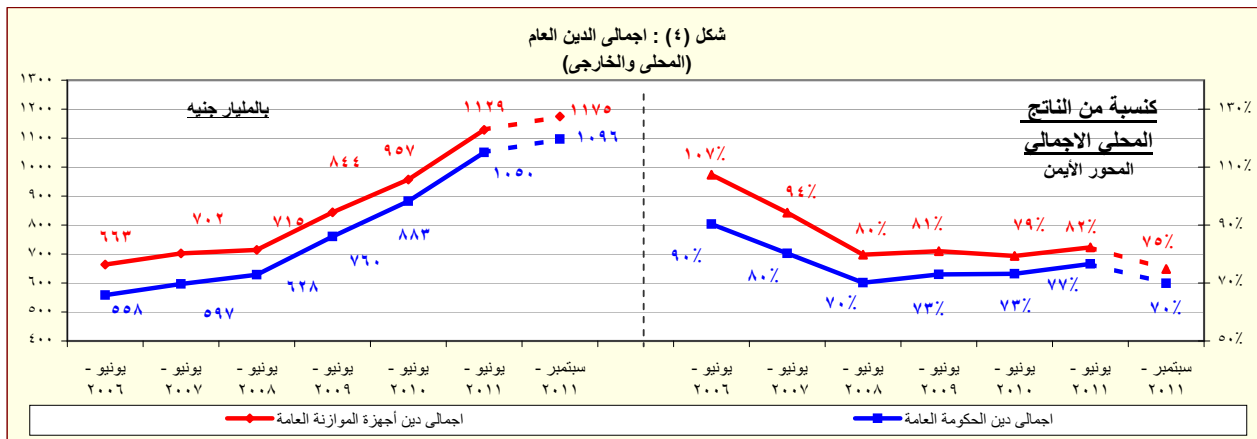
() معدل النمو عن العام السابق.

* بيان مبدئي، خاضع للمراجعة.

بيان معدل.

-- بيان غير متاح.

- ١/ تمكن البيانات رصيد الدين المحلي لثلاث مستويات تجميعية هي: الدين المحلي لأجهزة الموازنة العامة، الدين المحلي للمجموع للحكومة العامة، و الدين العام المحلي المجمع. يشمل الدين المحلي لأجهزة الموازنة العامة أرصدة الدين المستحق على وحدات الجهاز الإداري، وحدات الإدارة المحلية، و الهيئات الخدمية. ويتضمن الدين المحلي للحكومة العامة أرصدة الدين المجمع المستحق على أجهزة الموازنة العامة للدولة و بنك الإستثمار القومي و صناديق التأمين الإجتماعي. أما عن الدين العام المحلي فيشمل أرصدة الدين المحلي المجمع لكل من الحكومة العامة و الهيئات الإقتصادية.
- ٢/ يمثل المديونية المستحقة على أجهزة الموازنة العامة (وحدات الجهاز الإداري، وحدات الإدارة المحلية، و الهيئات الخدمية).
- ٣/ يمثل رصيد الدين المجمع المستحق على أجهزة الموازنة العامة للدولة و بنك الإستثمار القومي و صناديق التأمين الإجتماعي بعد إستبعاد المديونيات و العلاقات الداخلية فيما بين القطاعات الثلاثة و التي تتمثل في إقتراض أجهزة الموازنة العامة من بنك الإستثمار القومي، سندات وزارة المالية لدى صناديق التأمين الإجتماعي و بنك الإستثمار القومي، سندات صناديق التأمين الإجتماعي و أخيراً إقتراض بنك الإستثمار القومي من صناديق التأمين الإجتماعي.
- ٤/ يمثل رصيد الدين المجمع المستحق على الحكومة العامة و الهيئات الإقتصادية بعد إستبعاد إقتراض الهيئات الإقتصادية من بنك الإستثمار القومي، وإقتراض أجهزة الموازنة من الهيئات الإقتصادية.
- ٥/ ودائع الحكومة العامة و الهيئات الإقتصادية بعد إستبعاد ودائع صناديق التأمين الإجتماعي وإقتراض قطاع الموازنة من الهيئات الإقتصادية.
- ٦/ طبقاً لتصنيف و منهجية البنك المركزي المصري، و الذي يقوم بنشاط مديونيات نادي باريس المباشرة و غير المباشرة مستحقة على الجهات الحكومية طبقاً لتواريخ إعادة الجدولة إلى العالم الخارجي، في حين تقوم الجهات الحكومية بنشاط هذه المديونيات من سجلاتها فور سداد المقابل المحلي إلى البنك المركزي طبقاً لجدول السداد الأصلي (والذي يسبق تواريخ إعادة الجدولة)
- ٧/ البيان الربع سنوي لخدمة الدين الحكومي يعكس التدفقات التراكمية لخدمة الدين منذ بداية العام المالي .
- ٨/ قامت وزارة التنمية الإقتصادية بتقدير قيمة الناتج المحلي الإجمالي لعام ٢٠١١/٢٠١٠ بنحو ١٥٧٠ مليار جنيه، مقارنةً بنتائج محلي إجمالي معدل قدره ١٣٧١,٨ مليار جنيه لعام ٢٠١١/٢٠١٠.



المصدر: وزارة المالية - البنك المركزي المصري.

القسم الأول: نظرة عامة على الأداء الإقتصادي والمالي (تابع)

أحدث بيان متاح				بيان سنوي				
#	١١-سبتمبر	١١-أغسطس	١١-يوليو	٢٠١١/١٠	٢٠١٠/٠٩	٢٠٠٩/٠٨	٢٠٠٨/٠٧	٢٠٠٧/٠٦
ز. المؤشرات النقدية (نهاية الفترة)								
مليون جنيه								
نقود الإحتياط ^١								
٢٣٨,٨١٨	٢٤١,٢٤٢	٢٥٣,٢٢١	٢٥٢,٨٧٣	٢٥٠,٩٩٢	٢٠٣,٠٧١	١٧٥,١٠٤	١٦٩,٩١١	١٣٤,١٢٦
إجمالي السيولة								
١,٠٣٠,٩٣٤	١,٠٢٤,٤٣٠	١,٠٢٤,٣٥٩	١,٠١٨,٩٢٦	١,٠٠٩,٤١١	٩١٧,٤٥٩	٨٣١,٢١١	٧٦٦,٦٦٤	٦٦٢,٦٨٨
المعرض النقدي ^٢								
٢٥٩,٨٨٧	٢٥٣,٨٠٢	٢٦٠,١٩٧	٢٥٤,٢٨٨	٢٤٨,٧٠٧	٢١٤,٠٤٠	١٨٢,٩٩١	١٧٠,٥٧٩	١٣١,٢٩٠
أشباه النقود ^٣								
٧٧١,٠٤٧	٧٧٠,٦٢٨	٧٦٤,١٦٢	٧٦٤,٦٣٨	٧٦٠,٧٠٤	٧٠٣,٤١٩	٦٤٨,٢٢٠	٥٩٦,٠٨٥	٥٣١,٣٩٨
معدل النمو السنوي								
نقود الإحتياط ^١								
١٣,٥	١١,٣	١٦,٢	٢٠,٧	٢٣,٦	١٦,٠	٣,١	٢٦,٧	١٥,٦
إجمالي السيولة								
٧,٢	٨,٠	٩,٥	١٠,٤	١٠,٠	١٠,٤	٨,٤	١٥,٧	١٨,٣
صافي الأصول الأجنبية ^٤								
٢٩,٧-	٢٧,٨-	٢٠,٦-	١٠,٥-	١٠,٢-	١١,١	١٦,٣-	٣٨,٩	٦٣,٩
صافي الأصول المحلية ^٥								
٢٥,٣	٢٥,٧	٢٤,٢	١٩,٧	١٩,٠	١٠,٠	٢٤,٦	٤,٣	٤,٠
صافي المطلوبات من القطاع الخاص ^٦								
٠,٩	١,٣	١,٠	١,٣	٠,٨	٧,٧	٥,١	١٢,٦	١٢,٣
معدلات الإقراض إلى الودائع ^٧								
القطاع الحكومي								
٣١,٥	٣١,٥	٣٢,٢	٣٤,٠	٣٤,٠	٣٤,٩	٣٠,٠	٣٥,٥	٣٤,٧
القطاع غير الحكومي								
٥١,٥	٥١,٤	٥١,٤	٥٠,٩	٥١,٢	٥٤,٢	٥٥,٦	٥٥,٤	٥٦,٣
بالعملة المحلية								
٤٧,٠	٤٦,٦	٤٦,٥	٤٦,٢	٤٦,٤	٤٧,٦	٥١,٥	٥٠,٩	٥٥,٩
بالعملة الأجنبية								
٦٨,٨	٦٩,٥	٦٩,٧	٦٨,١	٦٩,٠	٧٩,٩	٦٩,٠	٦٩,٧	٥٧,٢
مؤشرات بـ								
مضاعف السيولة المحلية ^٨								
٤,٣٢	٤,٢٥	٤,٠٥	٤,٠٣	٤,٠٢	٤,٥٢	٤,٧٥	٤,٥١	٤,٩٤
معدل دوران النقود (وسطي) ^٩								
١,٥٨	١,٥٩	١,٦٠	١,٦٢	١,٤٢	١,٣٨	١,٣٠	١,٢٥	١,٢٢
معدل الدورة في السيولة المحلية ^{١٠}								
١٧,١	١٧,٣	١٧,٢	١٧,٦	١٧,٥	١٧,٢	٢٠,١	٢٠,٨	٢٣,٢
معدل الدولة في الودائع ^{١١}								
٢٣,٥	٢٣,٧	٢٣,٩	٢٤,٢	٢٤,٠	٢٢,٩	٢٥,٧	٢٥,٨	٢٨,٤

المصادر: البنك المركزي المصري وحسابات وزارة المالية.
أرقام معدلة

* مبدئي.

١/ تتضمن النقود المتداولة خارج البنك المركزي بالإضافة إلى ودائع البنوك لدى البنك المركزي بالجنيه المصري.

٢/ يتضمن النقود المتداولة خارج الجهاز المصرفي بالإضافة إلى الودائع الجارية بالعملة المحلية. لا تتضمن الشيكات والحوالات تحت التحصيل.

٣/ تتضمن الودائع الجارية بالعملة الأجنبية والودائع غير الجارية بالعملة المحلية والأجنبية.

٤/ تم تفعيل إتفاقية الحساب المجدد بين البنك المركزي ووزارة المالية في يونيو ٢٠٠٨، مما أدى إلى إهلاك جزء من السندات الصادرة عن وزارة المالية لصالح البنك المركزي.

٥/ يتضمن المطلوبات من القطاع الخاص و القطاع العائلي.

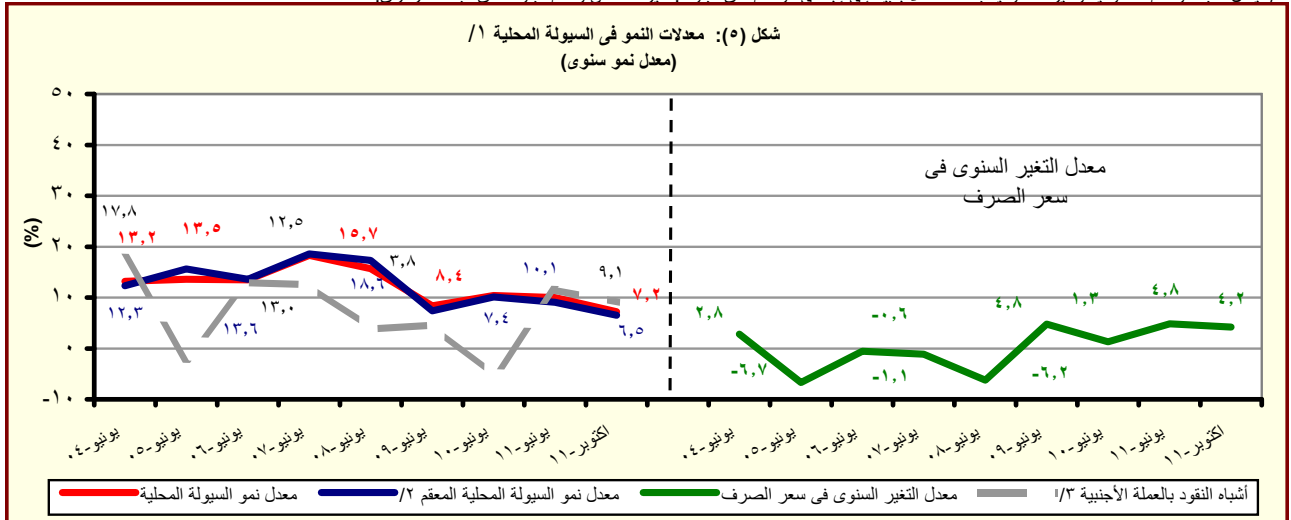
٦/ لا تتضمن كل من الودائع لدى البنك المركزي والقروض الممنوحة من قبل البنك المركزي.

٧/ إجمالي السيولة المحلية / نقود الإحتياط.

٨/ الناتج المحلي الإجمالي / متوسط إجمالي السيولة المحلية (M٢). متوسط إجمالي السيولة المحلية = $\frac{1}{2} [(M٢)_t + (M٢)_{t-1}]$.

٩/ يمثل نسبة الودائع الجارية وغير الجارية بالعملة الأجنبية إلى إجمالي السيولة المحلية. لا تتضمن كل من ودائع غير المقيمين (جزء من صافي الأصول الأجنبية) والودائع الحكومية.

١٠/ يمثل نسبة الودائع الحكومية وغير الحكومية بالعملة الأجنبية إلى إجمالي الودائع لدى البنوك غير متضمن ودائع البنوك لدى البنك المركزي.



المصدر: البنك المركزي المصري وحسابات وزارة المالية.

١/ إجمالي السيولة المحلية تتكون من المعرض النقدي وأشباه النقود.

٢/ معدل النمو في السيولة المحلية باستخدام سعر الصرف الثابت، ويتم حسابه عن طريق تطبيق سعر الصرف السائد في نفس الفترة من العام السابق للفترة الحالية.

٣/ الودائع الجارية وغير الجارية بالعملة الأجنبية.

القسم الأول: نظرة عامة على الأداء الإقتصادي والمالي (تابع)

بيان ربع سنوي				بيان سنوي				
سبتمبر-١١	يونيو-١١	مارس-١١	سبتمبر-١٠	٢٠١١/١٠	٢٠١٠/٠٩	٢٠٠٩/٠٨	٢٠٠٨/٠٧	٢٠٠٧/٠٦
ي- القطاع المالي والاستثمارات								
--	٤,٩	٣,٤	٤,١	١٧,١	١٩,٥	١٩,٢	٢٢,٤	٢٠,٩
إجمالي الإستثمارات المحلية (نسبة إلى الناتج المحلي الإجمالي) ^{١١}								
٠,٢	٠,٠٤	-٠,١	٠,٧	٠,٩	٣,١	٤,٣	٨,١	٨,٥
الإستثمارات الأجنبية المباشرة (نسبة إلى الناتج المحلي الإجمالي) ^{١٢}								
مؤشرات سوق المال (نهاية العام الميلادي)								
--	٨٥١	--	١٤٤٥	١٥٠٤	--	٠	٣٤١٢	٢٣٨١
مؤشر هيئة سوق المال								
٤,٣	٢,٠	--	٠,٩	٠,٧	--	٠,٠	١,١	٠,٩
معدل تذبذب مؤشر سوق المال ^{١٣}								
٤٢٠	٥٣٤	٥٣٢	٦١٧	٦٦٤	٥٧٣/٤	٤٢٧	٩٢٧٣٤	٦١٢٩١
مؤشر هيرمس								
١,٤٥	١,٠٥	٣,٥٤	٠,٧٤	٠,٤٩	٢,٢٢	١,٤٧	١,٢٠	٠,٨٩
معدل تذبذب مؤشر هيرمس ^{١٤}								
٣١٤	٤٠٠	٤٠٨	٤٤٨	٤٨٨	٥٠٠	٤٧٤	٧٦٨	٥٣٤
رأس المال السوقي (مليار جنيه) ^{١٥}								
٢٠,٠	٢٩,١	٢٩,٧	٣٢,٦	٣٥,٦	٤١,٤	٤٥,٤	٨٥,٨	٧١,٧
رأس المال السوقي (نسبة إلى الناتج المحلي الإجمالي) ^{١٦}								
١١,٢	--	١٢,٤	١٣,٩	١٤,٧	١٢,١	٧,٦	١٩,١	٢١,٠
مضاعف الربحية ^{١٧}								
٩,٦	--	٧,٥	٧,٢	٧,١	٧,٠	٦,٦	٥,١	٤,٢
عائد السهم (%) ^{١٨}								
٢٣٨,٩٥٩	٢٢٤,٨٣٧	٢٣٠,٢٨٥	١٩٣,٢٧٢	٢٢٦,٧٩٩	١٣٤,٢٢٦	٧٨,٨٤١	٧١,٥٤٥	٦٤,٣٦٦
سندات مقيدة (مليون جنيه)								
القطاع المصرفي (مليون جنيه): ^{١٩}								
١,٢٩٦,٠٨٥	١,٢٦٩,٦٦٠	١,٢٧٣,٥٤٣	١,٢٩٥,٥٠٣	١,٢٦٩,٦٦٠	١,٢٢٠,٦٥٥	١,٠٩١,٩٩٣	١,٠٨٣,٣١١	٩٣٧,٩٢٣
إجمالي الأصول								
٤٧٨,٩٥٦	٤٧٤,١٣٩	٤٦٩,٩٦١	٤٦٧,٣٩٧	٤٧٤,١٣٩	٤٦٥,٩٩٠	٤٢٩,٩٥٧	٤٠١,٤٢٥	٣٥٣,٧٤٦
إجمالي أرصدة الإقراض و الخصم								
٥٩,٣٤٦	٥٩,٠٤٩	٥٢,٥٠٨	٥٠,٢٤٣	٥٩,٠٤٩	٤٦,٥٩٨	٤١,٥٥٠	٣٧,٥٧٦	٣٣,٠٣٧
رأس المال								
٩٦٩,٧٨٠	٩٥٧,٠٣٧	٩٤٠,٨٤٩	٩١٥,٧٨٢	٩٥٧,٠٣٧	٨٩٢,٤٩٢	٨٠٩,٦٩٤	٧٤٧,١٩٩	٦٤٩,٩٥٣
إجمالي الودائع								
مؤشرات مختارة								
مؤشرات السيولة في الجهاز المصرفي								
--	١١٤,٩	١١٤,٩	١١١,٨	١١٤,٩	١١٣,٥	١١٤,٦	١٠٩,٣	١٠٩,٤
الأصول الأجنبية / الخصوم الأجنبية ^{٢٠}								
٤٩,٠	٤٩,١	٤٩,٥	٥٠,٦	٤٩,١	٥١,٨	٥٢,٤	٥٣,١	٥٣,٧
القروض / الودائع ^{٢١}								
٣٧,٠	٣٧,٣	٣٦,٩	٣٦,١	٣٧,٣	٣٨,٢	٣٩,٤	٣٧,١	٣٧,٧
القروض / الأصول ^{٢٢}								
٣٦,٩	٣٧,٣	٣٥,٤	٣٢,٧	٣٧,٣	٣٣,٣	٣٠,٥	١٨,٦	١٨,٨
الأوراق المالية / الأصول ^{٢٣}								
٧٤,٨	٧٥,٤	٧٣,٩	٧٠,٧	٧٥,٤	٧٣,١	٧٤,١	٦٩,٠	٦٩,٣
الودائع / الأصول ^{٢٤}								
٦,٥	٦,٤	٦,٦	٥,٩	٦,٤	٦,٢	٥,٨	٤,٩	٤,٩
رأس المال / الأصول ^{٢٥}								
٤,٠	٤,٣	٤,٣	٥,٧	٤,٣	٥,٨	٦,٤	٥,٨	٥,٧
مخصصات القروض / إجمالي الأصول ^{٢٦}								

المصادر: الهيئة العامة لسوق المال والبنك المركزي المصري.

-- بيان غير متاح.

١/ تم حساب المؤشرات الربع سنوية كنسبة من الناتج المحلي الإجمالي للعام بأكمله.

٢/ صافي الإستثمارات الأجنبية المباشرة تشمل الإستثمار الاجنبي في قطاع البترول.

٣/ على أساس الإنحراف المعياري للعوائد اليومية خلال شهر الدراسة. البيانات السنوية تعكس نهاية ديسمبر من كل عام.

٤/ سلسلة معدلة.

٥/ القيمة السوقية للأرصدة القائمة. يمثل ناتج ضرب عدد الأسهم القائمة في سعر السوق السائد.

٦/ قامت وزارة التنمية الإقتصادية بتقدير قيمة الناتج المحلي الإجمالي لعام ٢٠١٢/٢٠١١ بنحو ١٥٧٠ مليار جنيه ، مقارنة بناتج محلي إجمالي معدل قدره ١٣٧١,٨ مليار جنيه لعام ٢٠١١/٢٠١٠.

٧/ ويعرف أيضا بمعدل السعر على العائد، ويقاس بنسبة سعر السوق لكل سهم إلى أرباحه السنوية.

٨/ الكويون السنوي الموزع / سعر السهم الجارى.

٩/ تعكس بيانات البنوك التجارية.

١٠/ لدى البنوك العامة في مصر ، بخلاف البنك المركزي.

١١/ تتضمن القروض والودائع الحكومية وغير الحكومية ، ولا تشمل ودائع البنوك لدى البنك المركزي المصري.

القسم الأول: نظرة عامة على الأداء الإقتصادى والمالى (تابع)

بيان ربع سنوي				بيان سنوي				
يوليو- سبتمبر *٢٠١١	ابريل-يونيو *٢٠١١	يناير-مارس *٢٠١١	يناير-سبتمبر # ٢٠١٠	٢٠١١/١٠	٢٠١٠/٠٩	٢٠٠٩/٠٨	٢٠٠٨/٠٧	٢٠٠٧/٠٦
لـ معاملات القطاع الخارجى								
(مليون دولار)								
١٦,٢٠٢	١٦,٦٦٥	١٣,٢٨٤	١٦,٠٠٣	٦٢,٠٠٢	٥٧,٨٩٩	٥٧,٢١٧	٦٥,٩٠٤	٤٩,٥٣٤
١٨,٣٧٧	١٧,٠٣٤	١٤,٢٨٣	١٧,٣٠٨	٦٤,٧٧١	٦٢,٢١٧	٦١,٦٤١	٦٥,٠١٦	٤٧,٢٦٥
٧,٨٢٣-	٥,٣٦٩-	٥,٠٩٣-	٧,١٣٤-	٢٣,٧٨٤-	٢٥,١٢٠-	٢٥,١٧٣-	٢٣,٤١٥-	١٦,٢٩١-
١,٦٢٢	١,٠٣٠	١,٢٦٥	٢,٦٢٣	٧,٨٧٨	١٠,٣٣٩	١٢,٥٠٢	١٤,٩٦٦	١١,٤٩٨
٢,١٧٥-	٣٦٩-	٩٩٩-	١,٣٠٦-	٢,٧٦٩-	٤,٣١٨-	٤,٤٢٤-	٨٨٨	٢,٢٦٩
٥٠٢	٣,٠٤٧-	٤,٥٩٤-	١,٠٣٢	٤,٨٢٤-	٨,٣٢٥	٢,٢٨٥	٧,٥٥٨	٨٥٣
٢,٣٥٦-	٤,٢٥٥-	٦,٠٧١-	١٥	٩,٧٥٤-	٣,٣٥٦	٣,٣٧٨-	٥,٤٢٠	٥,٢٨٢
٢٤,٠٠٩	٢٦,٥٦٩	٣٠,١٠٦	٣٥,٥٣٤	٢٦,٥٦٩	٣٥,٢٢١	٣١,٣١٠	٣٤,٥٧٢	٢٨,٥٥٩
صافى الإحتياطيات الدولية ^{1/}								
(نسبة إلى الناتج المحلى الإجمالى) ^{1/}								
٦,١	٧,٢	٥,٧	٦,٦	٢٦,٣	٢٦,٥	٣٠,٣	٤٠,٥	٣٨,٠
٧,٠	٧,٤	٦,١	٧,٢	٢٧,٤	٢٨,٤	٣٢,٦	٤٠,٠	٣٦,٢
٠,٠	٢,٣-	٢,٢-	٣,٠-	١٠,١-	١١,٥-	١٣,٣-	١٤,٤-	١٢,٥-
٠,٦	٠,٤	٠,٥	١,١	٣,٣	٤,٧	٦,٦	٩,٢	٨,٨
٠,٨-	٠,٢-	٠,٤-	٠,٥-	١,٢-	٢,٠-	٢,٣-	٠,٥	١,٧
٠,٩-	١,٨-	٢,٦-	٠,٠	٤,١-	١,٥	١,٨-	٣,٣	٤,٠
نسبة إلى إجمالى المتحصلات الجارية ^{1/}								
٢١,٨	٢٦,١	٢٥,٨	٢٠,٩	٢٤,٣	٢٣,٩	٢٥,٠	٢٢,٩	٢٤,٤
٢٠,٠	٢٤,٠	٢١,٤	١٧,٦	١٩,٨	١٨,٠	١٩,٤	٢٢,٣	٢٠,٧
١٦,٧	١١,٥	١٣,٥	٢٣,٠	١٧,٣	٢٠,٤	١٨,٥	١٦,٧	١٦,٨
٢٤,٨	٢١,٣	٢١,٠	١٩,٣	٢٠,٢	١٦,٧	١٣,٥	١٢,٩	١٢,٨
مؤشرات أخرى (%)								
٤٦,٤	٦٠,١	٥٥,١	٤٦,١	٥٣	٤٩	٥٠	٥٦	٥٧
١٤٣	١٢٩	١٤٣	١٦٤	١٥٦	١٧٨	٢١١	٢٢٢	٢٢٨
٤,٩	٥,٩	٨,٠	٨,١	٦,٣	٨,٦	٧,٥	٧,٩	٨,٩
--	٧٦,٢	٨٦,٥	١٠٢,٦	٧٦,٢	١٠٤,٨	٩٩,٦	١٠٢,١	٩٥,٨

المصدر: البنك المركزى المصرى.

أرقام معدلة من قبل البنك المركزى المصرى.

* بيان مبدئى.

-- بيان غير متاح.

1/ قد تظهر بعض الفروق فى تقييم الإحتياطيات الدولية نتيجة استخدام أسعار صرف مختلفة داخل محفظة الإحتياطى من العملات الأجنبية.

2/ تم حساب المؤشرات الربع سنوية بإستخدام بيانات الناتج المحلى الإجمالى للعام بأكمله. قامت وزارة التنمية الإقتصادية بتقدير قيمة الناتج المحلى الإجمالى لعام ٢٠١٢/٢٠١١ بنحو ١٥٧٠ مليار جنيه، مقارنة بناتج محلى إجمالى معدل قدره ١٣٧١,٨ مليار جنيه لعام ٢٠١١/٢٠١٠.

3/ بإستبعاد التحويلات الرسمية.

4/ بعدد أشهر الواردات.

5/ لا يشمل مديونية القطاع الخاص غير المضمونة.