

القسم الأول: نظرة عامة على الأداء الإقتصادي والمالي (تابع)

يوليو-نوفمبر ٢٠١٢/١١	٢٠١٢/١١	* ٢٠١١/١٠	* ٢٠١٠/٠٩	٢٠٠٩/٠٨	٢٠٠٨/٠٧	٢٠٠٧/٠٦
	(موازنة)	(ختامي مبدئي)	(فقطي)	(فقطي)	(فقطي)	(فقطي)
ه. مؤشرات المالية العامة^{١٢}						
١- قطاع الموازنة العامة (بالمليون جنية)^{٢١}						
إجمالي الإيرادات	٧٧,٣٦٣	٣٤٩,٦٤٧	٢٦٥,٢٨٦	٢٦٨,١١٤	٢٢١,٤٠٤	١٨٠,٢١٥
إجمالي المصروفات	١٣٥,٣٩٦	٤٩٠,٥٩٠	٤٠١,٨٦٦	٣٦٥,٩٨٧	٢٨٢,٢٩٠	٢٢٢,٠٢٩
العجز الأولي ^{١٤}	٢٠,٦٤٧	٢٧,٩٨٠	٤٩,٣٨٣	٢٥,٧٠٥	١٠,٥٩٤	٦,٩٩٨
العجز النقدي ^{١٥}	٥٨,٠٣٢	١٤٠,٩٤٣	١٣٦,٥٨٠	٩٧,٨٧٢	٦٨,٩٩٥	٤١,٨١٥
العجز الكلي	٥٨,٤٢٩	١٣٤,٢٨٠	١٣٤,٤٦٠	٩٨,٠٣٨	٧١,٨٢٦	٥٤,٦٩٧
٢- قطاع الموازنة العامة^{٢٢} (معدل نمو سنوي)						
إجمالي الإيرادات	١٦,٩	٢٠,٦	-١,١	-٥,١	٢٧,٦	٢٢,٩
الإيرادات الضريبية	٢,٨	١٥,٩	١٢,٧	٤,٥	١٩,٠	٢٠,٠
الإيرادات غير الضريبية	٧٢,٠	٣١,١	-٢٥,٠	-١٨,٢	٤١,٧	٢٣,٢
إجمالي المصروفات (ومنها):	١١,٤	١٧,٣	٩,٨	٤,١	٢٧,١	٦,٨
الأجور وتعويضات العاملين	٢٣,٥	٢٢,٧	١٢,٨	١٢,١	٢٠,٥	١١,٦
الفوائد المدفوعة	٢١,٩	٢٢,٧	١٧,٦	٣٧,٠	٥,٩	٢٩,٦
٣- قطاع الحكومة العامة (مليون جنية)^{٢٣}						
إجمالي الإيرادات	--	٣٩٠,٩٩٧	٣٠٢,٠١٠	٣٠٣,٣٧٤	٢٨٨,٥٤٤	٢٠٥,٦٥٤
إجمالي المصروفات	--	٥٢٧,٤٢٣	٤٤٠,٤١١	٣٩٦,٦٩٣	٣٥٦,٩٤٢	٢٤٤,٠١٨
العجز الكلي	--	١٢٩,٣٩٢	١٣٤,١٣٨	٩٨,٧٩٦	٧٢,٣٧٨	٥٦,٢١٣
٤ - نسبة إلى الناتج المحلي الإجمالي^{٢٤}						
قطاع الموازنة العامة^{٢٥}						
إجمالي الإيرادات	٤,٩	٢٢,٣	١٩,٣	٢٢,٢	٢٤,٧	٢٤,٢
الإيرادات الضريبية	٣,٤	١٤,٨	١٤,٠	١٤,١	١٥,٧	١٥,٣
الإيرادات غير الضريبية	١,٥	٧,٥	٥,٣	٨,١	١١,٤	٨,٨
إجمالي المصروفات (ومنها):	٨,٦	٣١,٢	٢٩,٣	٣٠,٣	٣٣,٧	٢٩,٨
الأجور وتعويضات العاملين	٢,٨	٧,٥	٧,٠	٧,١	٧,٣	٧,٠
الفوائد المدفوعة	٢,٤	٦,٨	٦,٢	٦,٠	٥,٦	٦,٤
العجز الأولي ^{١٤}	١,٣	١,٨	٣,٦	٢,١	١,٨	٠,٩
العجز النقدي ^{١٥}	٣,٧	٩,٠	١٠,٠	٨,١	٦,٦	٥,٦
العجز الكلي	٣,٧	٨,٦	٩,٨	٨,١	٦,٩	٧,٣
الحكومة العامة^{٢٦}						
العجز الأولي ^{١٤}	--	٢,١	٤,٢	٣,٠	٢,٧	٢,٤
العجز الكلي	--	٨,٢	٩,٨	٨,٢	٦,٩	٧,٥

المصدر: وزارة المالية

-- بيان غير متاح

* بيان مبدئي تحت المراجعة. جدير بالذكر أن البيانات الأولية لأداء الموازنة العامة للدولة للعام المالي ٢٠١١/٢٠١٠ لا تزال مبدئية وقابلة للتعديل لحين الانتهاء من الحسابات الختامية لأجهزة الدولة.

١/ تحسب بيانات الموازنة بعد التصديق عليها من قبل المجلس الأعلى للقوات المسلحة.

٢/ تم إعادة تبويب عمليات الموازنة العامة لتتفق مع معايير صندوق النقد الدولي والمعروفة بـ GFS ٢٠٠١ (على أساس نقدي).

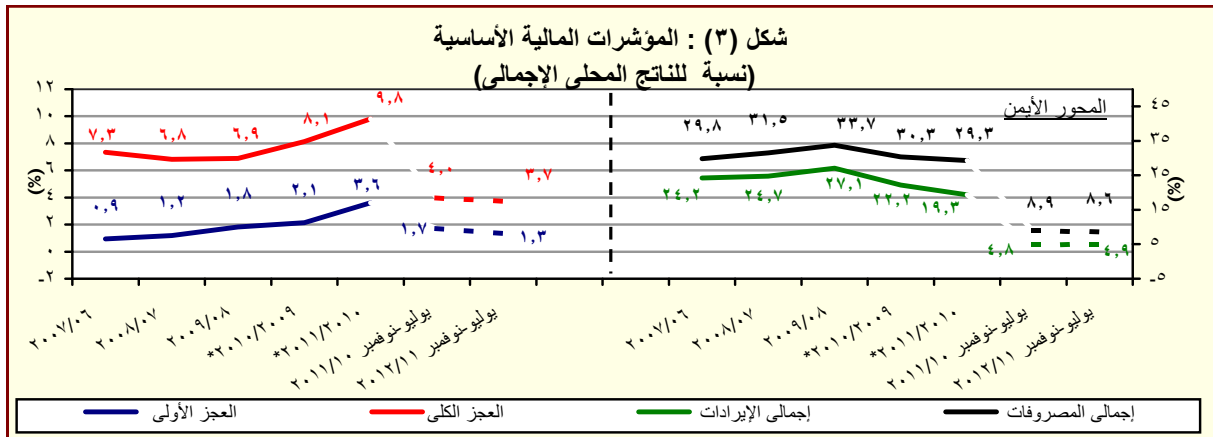
٣/ يشمل قطاع موازنة الجهاز الإداري والمحليات، والهيئات الخدمية العامة.

٤/ العجز الكلي مخصصاً منه الفوائد المدفوعة.

٥/ العجز الكلي بدون صافي حيازة الأصول المالية.

٦/ يشمل المعاملات المالية لكل من أجهزة الموازنة العامة، وبنك الإستثمار القومي، وصناديق التأمين والمعاشات، ومع مراعاة إستبعاد كافة المعاملات البنائية للجهات الثلاث لمنع ازدواجية الحساب.

٧/ قامت وزارة التنمية الإقتصادية بتقدير قيمة الناتج المحلي الإجمالي لعام ٢٠١٢/٢٠١١ بنحو ١٥٧٠ مليار جنية، مقارنة بناتج محلي إجمالي معدل قدره ١٢٧١,٨ مليار جنية لعام ٢٠١١/٢٠١٠.



المصدر: وزارة المالية

* بيان مبدئي، تحت المراجعة.