

القسم الثامن

معاملات القطاع الخارجى

| | |
|-----------|--|
| جدول (٣٨) | ميزان المدفوعات – ميزان المعاملات الجارية (بيان سنوى)-----٦٥ |
| جدول (٣٩) | ميزان المدفوعات – ميزان المعاملات الرأسمالية (بيان سنوى)-----٦٦ |
| جدول (٤٠) | ميزان المدفوعات – ميزان المعاملات الجارية (بيان ربع سنوى)-----٦٧ |
| جدول (٤١) | ميزان المدفوعات – ميزان المعاملات الرأسمالية (بيان ربع سنوى)-----٦٨ |
| جدول (٤٢) | مؤشرات قياس أداء معاملات القطاع الخارجى-----٦٩ |
| جدول (٤٣) | بيانات التجارة الخارجية : الميزان التجارى طبقاً للتصنيف الوظيفى للأمم المتحدة-----٧٠ |
| جدول (٤٤) | بيانات التجارة الخارجية : الصادرات طبقاً للتصنيف الوظيفى للأمم المتحدة-----٧١ |
| جدول (٤٥) | بيانات التجارة الخارجية : الواردات طبقاً للتصنيف الوظيفى للأمم المتحدة-----٧٢ |
| جدول (٤٦) | حصيلة الصادرات البترولية-----٧٣ |
| جدول (٤٧) | أهم مؤشرات قطاع السياحة-----٧٣ |
| جدول (٤٨) | حركة الملاحة فى قناة السويس-----٧٣ |
| جدول (٤٩) | الصادرات حسب التوزيع الجغرافى-----٧٣ |

جدول (٣٨): ميزان المدفوعات - ميزان المعاملات الجارية
بيان سنوي

(مليون دولار)

| * ٢٠١١/٢٠١٠ | * ٢٠١٠/٢٠٠٩ | ٢٠٠٩/٢٠٠٨ | ٢٠٠٨/٢٠٠٧ | ٢٠٠٧/٢٠٠٦ | ٢٠٠٦/٢٠٠٥ | |
|-------------|-------------|-----------|-----------|-----------|-----------|-------------------------------|
| ٢٣,٧٨٤- | ٢٥,١٢٠- | ٢٥,١٧٣- | ٢٣,٤١٥- | ١٦,٢٩١- | ١١,٩٨٦- | الميزان التجاري ^{١/} |
| ٢٦,٩٩٣ | ٢٣,٨٧٣ | ٢٥,١٦٩ | ٢٩,٣٥٦ | ٢٢,٠١٨ | ١٨,٤٥٥ | الصادرات |
| ١٢,١٣٦ | ١٠,٢٥٩ | ١١,٠٠٥ | ١٤,٤٧٣ | ١٠,١٠٨ | ١٠,٢٢٢ | بترولى |
| ١٤,٨٥٧ | ١٣,٦١٥ | ١٤,١٦٤ | ١٤,٨٨٣ | ١١,٩١٠ | ٨,٢٣٣ | غير بترولى |
| ٥٠,٧٧٧- | ٤٨,٩٩٣- | ٥٠,٣٤٢- | ٥٢,٧٧١- | ٣٨,٣٠٨- | ٣٠,٤٤١- | الواردات |
| ٥,٩٤٣- | ٥,١٦١- | ٧,٠٣٢- | ٩,٥٦١- | ٤,١٢٨- | ٥,٣٥٩- | بترولى |
| ٤٤,٨٣٤- | ٤٣,٨٣٢- | ٤٣,٣١٠- | ٤٣,٢١٠- | ٣٤,١٨٠- | ٢٥,٠٨٢- | غير بترولى |
| ٧,٨٧٨ | ١٠,٣٣٩ | ١٢,٥٠٢ | ١٤,٩٦٦ | ١١,٤٩٨ | ٨,١٩١ | الخدمات (صافى) |
| ٢١,٨٧٣ | ٢٣,٥٦٣ | ٢٣,٨٠١ | ٢٧,٢١١ | ٢٠,٤٥٦ | ١٧,٤٣٨ | المتحصلات |
| ٨,٠٦٩ | ٧,٢١٧ | ٧,٤٨١ | ٧,٥٦٠ | ٦,٣٧١ | ٤,٩٤٧ | النقل |
| ٥,٠٥٣ | ٤,٥١٧ | ٤,٧٢١ | ٥,١٥٥ | ٤,١٧٠ | ٣,٥٥٩ | ومنه: قناة السويس |
| ١,٠٥٨٩ | ١١,٠٩١ | ١٠,٤٨٨ | ١٠,٨٢٧ | ٨,١٨٣ | ٧,٢٣٥ | السياحة والسفر |
| ٤١٩ | ٨٢٩ | ١,٩٣٧ | ٣,٢٨٩ | ٣,٠٤٥ | ٢,٠٠٢ | دخل الاستثمار |
| ١١٨ | ٢١٨ | ٢٥٣ | ١٨٨ | ٢٥٤ | ٣٥٨ | خدمات حكومية |
| ٢,٦٧٩ | ٣,٧٠٨ | ٣,٦٤٣ | ٥,٣٤٧ | ٢,٦٠٣ | ٢,٨٩٦ | متحصلات أخرى |
| ١٣,٩٩٥ | ١٣,٢٢٤ | ١١,٢٩٩ | ١٢,٢٤٥ | ٨,٩٥٧ | ٩,٢٤٧ | المدفوعات |
| ١,٣٨٥ | ١,٢٣٠ | ١,٤٩٢ | ١,٦٢٠ | ١,٢٧٣ | ١,٢١٥ | النقل |
| ٢,١١٣ | ٢,٣٢٨ | ٢,٧٣٩ | ٢,٨٩٥ | ١,٩١٨ | ١,٦٢٠ | السياحة والسفر |
| ٦,٤٦٧ | ٥,١٩٤ | ١,٧٨٣ | ١,٩٣٠ | ١,٨٦٨ | ١,٤٧١ | مدفوعات عن الاستثمار |
| ٥٥٢ | ٥٥٤ | ٦٢١ | ٦٧٥ | ٦٠٨ | ٥٨٧ | ومنه: فوائد مدفوعة |
| ١,١٠٦ | ١,٥٣٥ | ١,١٨٢ | ١,٣١٤ | ١,١٩٦ | ١,٣٢٠ | المدفوعات الحكومية |
| ٢,٩٢٤ | ٢,٩٣٩ | ٤,١٠٢ | ٤,٤٨٦ | ٢,٧٠٣ | ٣,٦٢٢ | مدفوعات أخرى |
| ١٥,٩٠٦- | ١٤,٧٨١- | ١٢,٦٧١- | ٨,٤٤٩- | ٤,٧٩٢- | ٣,٧٩٥- | السلع والخدمات (صافى) |
| ١٣,١٣٧ | ١٠,٤٦٣ | ٨,٤٤٧ | ٩,٣٣٨ | ٧,٠٦١ | ٥,٥٤٧ | التحويلات (صافى) |
| ٧٥٣ | ٩٥٤ | ٦١٤ | ٩٦١ | ٨٠٠ | ٥٧٢ | التحويلات الرسمية (صافى) |
| ١٢,٣٨٤ | ٩,٥٠٩ | ٧,٦٣٢ | ٨,٣٧٧ | ٦,٢٦١ | ٤,٩٧٥ | التحويلات الخاصة (صافى) |
| ٢,٧٦٩- | ٤,٣١٨- | ٤,٤٢٤- | ٨٨٨ | ٢,٢٦٩ | ١,٧٥٢ | الميزان الجارى |

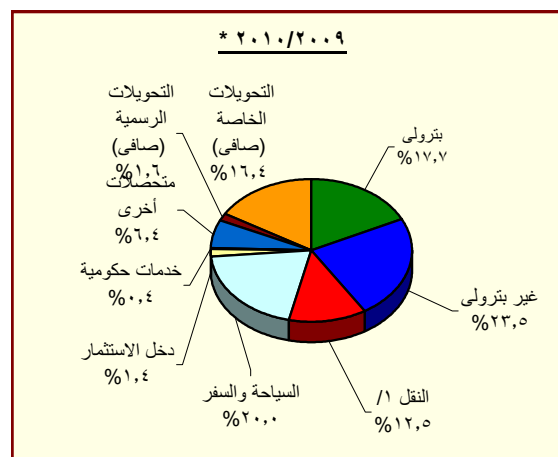
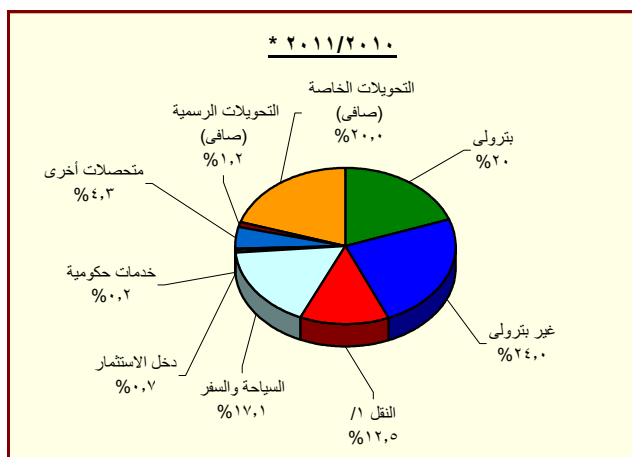
المصدر: البنك المركزى المصرى.

* مبدئى.

١/ يتضمن صادرات و واردات المناطق الحرة.

ملحوظة: بيانات التجارة فى هذا الجدول تم تجميعها من مصادر الجهاز المصرفى طبقاً للتدفقات النقدية. و قد تختلف هذه البيانات عن البيانات المجمعة لدى الجهاز المركزى للتعبنة العامة والإحصاء والمبنية على أساس التدفقات السلعية وفقاً لسجلات مصلحة الجمارك.

شكل (٢٣): توزيع متحصلات ميزان المعاملات الجارية



المصدر: البنك المركزى المصرى.

* مبدئى.

١/ يتضمن متحصلات قناة السويس.

جدول (٣٩): ميزان المدفوعات (تابع) - ميزان المعاملات الرأسمالية
بيان سنوي

(مليون دولار)

| * ٢٠١١/٢٠١٠ | * ٢٠١٠/٢٠٠٩ | ٢٠٠٩/٢٠٠٨ | ٢٠٠٨/٢٠٠٧ | ٢٠٠٧/٢٠٠٦ | ٢٠٠٦/٢٠٠٥ | |
|-------------|-------------|-----------|-----------|-----------|-----------|---|
| ٤,٨٢٤- | ٨,٣٢٥ | ٢,٢٨٥ | ٧,٥٥٨ | ٨٥٣ | ٣,٥١١ | ميزان المعاملات الرأسمالية |
| ٣٢- | ٣٦- | ٣- | ٢ | ٣٩- | ٣٨- | الحساب الرأسمالي |
| ٤,٧٩١- | ٨,٣٦٢ | ٢,٢٨٧ | ٧,٥٥٥ | ٨٩٢ | ٣,٥٤٩ | الحساب المالي |
| ٩٥٨- | ٩٧٧- | ١,٣٤١- | ١,١١٣- | ٥٣٦- | ١٤٥- | تدفقات الاستثمار في الخارج |
| ٢,١٨٩ | ٦,٧٥٨ | ٨,١١٣ | ١٣,٢٣٧ | ١١,٠٥٣ | ٦,١١١ | تدفقات الاستثمارات المباشرة في مصر (صافي) ^{١/} |
| ١١٨- | ٥٢٢- | ٤١١- | ٩٦٠- | ٥٥٨- | ٧٢٩- | استثمارات محفظة الأوراق المالية للخارج |
| ٢,٥٥١- | ٧,٨٧٩ | ٩,٢١١- | ١,٣٧٤- | ٩٣٧- | ٢,٧٦٤ | صافي تدفقات محفظة الأوراق المالية في مصر ^{٢/} |
| ٢١١ | ١,٣٥٧ | ١,٠١٣- | ٧٧٥ | ٥٥١- | ٢,٦٩٠ | و منها السندات ^{٣/} |
| ٣,٣٥٣- | ٤,٧٧٧- | ٥,١٣٦ | ٢,٢٣٦- | ٨,١٣١- | ٤,٤٥٢- | صافي الاستثمارات الأخرى |
| ٨٧٦ | ٢,٣٥٠ | ١,٢٥٢ | ١,١٧٨ | ٢,٠٣٩ | ١,٤٢٦ | صافي الاقتراض |
| ١,٤٦٨- | ٥٢٣- | ١٢٢ | ٦٥٨- | ٢٣٤- | ٩٢٨- | القروض المتوسطة وطويلة الأجل |
| ٤٨٥ | ١,٢٢٩ | ٢,٠١٠ | ١,٠٠٩ | ١,٧٨٠ | ٧٩٦ | المستخدم |
| ١,٩٥٣- | ١,٧٥٢- | ١,٨٨٩- | ١,٦٦٦- | ٢,٠١٥- | ١,٧٢٣- | السداد |
| ٤٩- | ٤٠- | ٤٢٩- | ١٤٤- | ١٩٢- | ١٠١- | تسهيلات موردين ومشتريين متوسطة الأجل |
| ٨٩ | ٥٢ | ٦٠ | ٢٠ | ٨٩ | ٦٢٥ | المستخدم |
| ١٣٨- | ٩٢- | ٤٨٩- | ١٦٤- | ٢٨١- | ٧٢٧- | السداد |
| ٢,٣٩٣ | ٢,٩١٣ | ١,٥٥٩ | ١,٩٧٩ | ٢,٤٦٥ | ٢,٤٥٥ | صافي تسهيلات موردين ومشتريين قصيرة الأجل |
| ٣,٤٢٧- | ٩,٦٦٩- | ٣,٧٤٤ | ٤,٤٠٣- | ١٠,٩٤٢- | ٥,١٠٣- | أصول أخرى |
| ٦٤- | ٤١- | ٤٩ | ٤٨- | ٢١٥- | ٣ | البنك المركزي المصري |
| ١,٦٠٩- | ٢,٠٧٣- | ٨,٣١٤ | ٢,٤٨٦- | ٩,٩٠١- | ٤,١٩٨- | البنوك الأخرى |
| ١,٧٥٤- | ٧,٥٥٥- | ٤,٦١٩- | ١,٨٦٨- | ٨٢٦- | ٩٠٨- | أخرى |
| ٨٠٢- | ٢,٥٤٢ | ١٤٠ | ٩٨٩ | ٧٧١ | ٧٧٥- | خصوم أخرى |
| ٤٤- | ١,١٨٧ | ٦ | ٠ | ١٦ | ٢ | البنك المركزي المصري |
| ٧٥٨- | ١,٣٥٥ | ١٣٤ | ٩٨٩ | ٧٥٥ | ٧٧٧- | البنوك الأخرى |
| ٢,١٦٢- | ٦٥٢- | ١,٢٣٨- | ٣,٠٢٥- | ٢,١٦٠ | ٢,٠١٠- | السهو والخطأ (صافي) |
| ٩,٧٥٤- | ٣,٣٥٦ | ٣,٣٧٨- | ٥,٤٢٠ | ٥,٢٨٢ | ٣,٢٥٣ | الميزان الكلي |

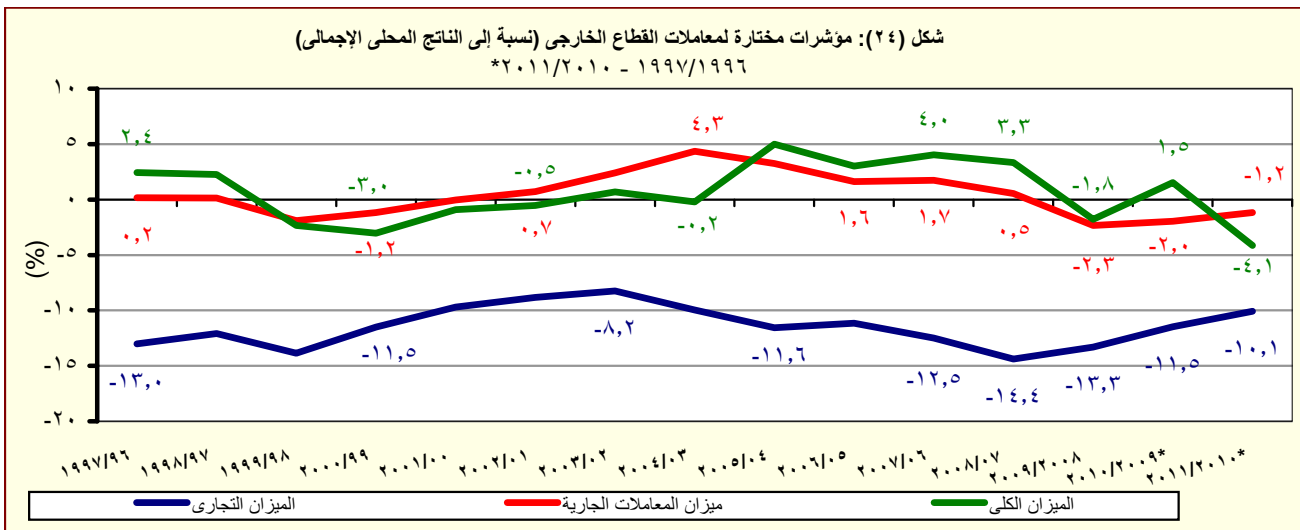
المصدر: البنك المركزي المصري.

* مبدئي.

١/ تتضمن استثمارات أجنبية مباشرة في قطاع البترول منذ الربع الأول من العام المالي ٢٠٠٥/٠٤.

٢/ تتضمن ٢٠٠٨/٠٧ سندات بالجنه المصري (تدفقات للداخل)، و صافي تعاملات الأجنبي في أدون الخزانة المصرية (تدفقات للداخل)، بالإضافة إلى صافي تعاملات الأجنبي في شهادات الإيداع المصرية (تدفقات للخارج).

٣/ بدءاً من نوفمبر ٢٠٠٣، قام البنك المركزي المصري بتغيير التقييم الخاص بالسندات الدولارية السيادية (أصدرت في يوليو ٢٠٠١ بقيمة ١,٥ مليار دولار) لتوضع تحت بند صافي استثمارات المحافظ في مصر بدلاً من صافي الاقتراض كما كان متبع في السابق. قيم السندات عاليه غير متضمنة تلك المملوكة من قبل المؤسسات المقيمة داخل مصر.



المصدر: البنك المركزي المصري.

* مبدئي.

جدول (٤٠): ميزان المدفوعات - ميزان المعاملات الجارية

بيان ربع سنوى

(مليون دولار)

| * ٢٠١١/٢٠١٠ | | | | * ٢٠١٠/٢٠٠٩ | | | | ٢٠٠٩/٢٠٠٨ | |
|--------------|--------------|--------------|-------------|--------------|--------------|--------------|-------------|--------------|-------------------------------|
| الربع الرابع | الربع الثالث | الربع الثانى | الربع الاول | الربع الرابع | الربع الثالث | الربع الثانى | الربع الاول | الربع الرابع | |
| ٥٠٣٦٩- | ٥٠٠٩٣- | ٦٠٦٩٢- | ٦٠٦٣٠- | ٦٠٥٨٣- | ٦٠٦٠٨- | ٥٠٦٧٥- | ٦٠٢٥٤- | ٥٠٦٨٠- | الميزان التجارى ^{١/} |
| ٨٠٠٨١ | ٦٠٢٤٣ | ٦٠٥٦٦ | ٦٠١٠٢ | ٦٠٩٠٦ | ٥٠٤٥٠ | ٦٠١٢٦ | ٥٠٣٩٠ | ٥٠٩١٥ | الصادرات |
| ٣٠٨٧٤ | ٢٠٨٣٢ | ٢٠٦٣٦ | ٢٠٧٩٤ | ٣٠٢٠٩ | ٢٠٠٦٣ | ٢٠٥٥٩ | ٢٠٤٢٧ | ٢٠٤١٦ | بترولى |
| ٤٠٢٠٧ | ٣٠٤١٢ | ٣٠٩٣٠ | ٣٠٣٠٨ | ٣٠٦٩٧ | ٣٠٣٨٧ | ٣٠٥٦٧ | ٢٠٩٦٣ | ٣٠٤٩٨ | غير بترولى |
| ١٣٠٤٥١- | ١١٠٣٣٦- | ١٣٠٢٥٨- | ١٢٠٧٣٢- | ١٣٠٤٨٩- | ١٢٠٠٥٨- | ١١٠٨٠٢- | ١١٠٦٤٤- | ١١٠٥٩٥- | الواردات |
| ١٠٨٠٧- | ١٠٢٠٢- | ١٠٣٤١- | ١٠٥٩٣- | ١٠٨٩٨- | ١٠٠٦٧- | ٨٠٣- | ١٠٣٩٣- | ١٠٥٠١- | بترولى |
| ١١٠٦٤٤- | ١٠٠١٣٤- | ١١٠٩١٧- | ١١٠١٤٠- | ١١٠٥٩١- | ١٠٠٩٩١- | ١٠٠٩٩٩- | ١٠٠٢٥١- | ١٠٠٠٩٤- | غير بترولى |
| ١٠٠٣٠ | ١٠٢٦٥ | ٢٠٩٦١ | ٢٠٦٢٣ | ١٠٥٧٧ | ٢٠٤٧٨ | ٢٠٩٨٣ | ٣٠٣٠٢ | ٢٠٨٧٩ | الخدمات (صافى) |
| ٤٠٦١٣ | ٤٠٢١٢ | ٦٠٣٥٢ | ٦٠٦٩٥ | ٥٠٨٢١ | ٥٠٤٧٢ | ٥٠٩٩٨ | ٦٠٢٧٢ | ٥٠٣٨٢ | المتحصلات |
| ٢٠٠٥١ | ١٠٨٤٨ | ٢٠١٥٥ | ٢٠٠١٥ | ١٠٩٨٧ | ١٠٧٦٠ | ١٠٧٦٢ | ١٠٧٠٨ | ١٠٦٥٦ | النقل |
| ١٠٣١٦ | ١٠٢٣٠ | ١٠٢٥٤ | ١٠٢٥٤ | ١٠١٥١ | ١٠١٠٤ | ١٠١٥٥ | ١٠١٠٧ | ١٠٠٤٥ | ومنه : قناة السويس |
| ١٠٨٥٤ | ١٠٧٩٢ | ٣٠٢٩٠ | ٣٠٦٥٣ | ٢٠٨٦٨ | ٢٠٧١٦ | ٢٠٧٧٧ | ٣٠٢٣٠ | ٢٠٥٦١ | السياحة والسفر |
| ١٢٢ | ٨٥ | ١٢٩ | ٨٢ | ١٦٨ | ١٥٥ | ٢٤٨ | ٢٥٨ | ٢٢٤ | دخل الاستثمار |
| ٢٨ | ٢٠ | ٥٤ | ١٥ | ٨١ | ٣٩ | ٦٤ | ٣٥ | ٧٦ | خدمات حكومية |
| ٥٥٨ | ٤٦٦ | ٧٢٤ | ٩٣١ | ٧١٧ | ٨٠٢ | ١٠١٤٨ | ١٠٠٤١ | ٨٦٥ | متحصلات أخرى |
| ٣٠٥٨٣ | ٢٠٩٤٨ | ٣٠٣٩١ | ٤٠٠٧٣ | ٤٠٢٤٤ | ٢٠٩٩٤ | ٣٠١١٦ | ٢٠٩٧٠ | ٢٠٥٠٤ | المدفوعات |
| ٣٢٣ | ٢٢٤ | ٤٥٩ | ٣٨٠ | ٣١٠ | ٣١٣ | ٣١٧ | ٢٩٠ | ٢٨٧ | النقل |
| ٤٩٣ | ٣٩٢ | ٥٩٦ | ٦٣٢ | ٥٤٩ | ٤٦٢ | ٦٠٢ | ٧١٤ | ٥٥٩ | السياحة والسفر |
| ١٠٨٥٤ | ١٠٥٧٤ | ١٠١٣٤ | ١٠٩٠٤ | ٢٠٢٤٥ | ١٠٠٩٤ | ٨٨٣ | ٩٧٢ | ٣٨٠ | مدفوعات عن الاستثمار |
| ٨٩ | ١٨٣ | ٩٥ | ١٨٤ | ٨٠ | ١٨٩ | ٨٨ | ١٩٧ | ٨٨ | ومنه : فوائد مدفوعة |
| ١٤٥ | ١٦٥ | ٢٩٢ | ٥٠٤ | ٤٠٨ | ٥٢٢ | ٣١٢ | ٢٩٣ | ٣٦٥ | المدفوعات الحكومية |
| ٧٦٩ | ٥٩٣ | ٩١٠ | ٦٥٢ | ٧٣٢ | ٦٠٣ | ٩٠٢ | ٧٠١ | ٩١٣ | مدفوعات أخرى |
| ٤٠٣٤٠- | ٣٠٨٢٨- | ٣٠٧٣١- | ٤٠٠٠٨- | ٥٠٠٠٦- | ٤٠١٣٠- | ٢٠٦٩٢- | ٢٠٩٥٣- | ٢٠٨٠٢- | السلع والخدمات (صافى) |
| ٣٠٩٧١ | ٢٠٨٢٩ | ٣٠١٣٢ | ٣٠٢٠٥ | ٣٠٢٩٥ | ٢٠٨٠٧ | ١٠٩٠٣ | ٢٠٤٥٩ | ١٠٨٠٨ | التحويلات (صافى) |
| ٥٣٢ | ٥٤ | ١٩ | ١٤٨ | ٦١ | ٩- | ٢٤٧ | ٦٥٥ | ٢٦ | التحويلات الرسمية (صافى) |
| ٣٠٤٣٩ | ٢٠٧٧٥ | ٣٠١١٣ | ٣٠٠٥٧ | ٣٠٢٣٤ | ٢٠٨١٦ | ١٠٦٥٦ | ١٠٨٠٤ | ١٠٧٨٢ | التحويلات الخاصة (صافى) |
| ٣٦٩- | ٩٩٩- | ٥٩٩- | ٨٠٢- | ١٠٧١١- | ١٠٣٢٣- | ٧٩٠- | ٤٩٣- | ٩٩٤- | الميزان الجارى |

المصدر: البنك المركزى المصرى.

* مبدئى.

١ / يتضمن صادرات و واردات المناطق الحرة.

ملحوظة: بيانات التجارة فى هذا الجدول تم تجميعها من مصادر الجهاز المصرفى طبقاً للتدفقات النقدية. و قد تختلف هذه البيانات عن البيانات المجمعدة لدى الجهاز المركزى للتعبئة العامة والإحصاء والمبنية على أساس التدفقات السلعية وفقاً لسجلات مصلحة الجمارك.

جدول (٤١): ميزان المدفوعات (تابع) - ميزان المعاملات الرأسمالية
بيان ربع سنوي

(مليون دولار)

| * ٢٠١١/٢٠١٠ | | | | * ٢٠١٠/٢٠٠٩ | | | | ٢٠٠٩/٢٠٠٨ | |
|--------------|--------------|--------------|-------------|--------------|--------------|--------------|-------------|--------------|---|
| الربع الرابع | الربع الثالث | الربع الثاني | الربع الاول | الربع الرابع | الربع الثالث | الربع الثاني | الربع الاول | الربع الرابع | |
| -٣,٠٤٧ | -٤,٥٩٤ | ١,٧٨٥ | ١,٠٣٢ | ٣,١٦٢ | ١,٨٧٧ | ٤٤٩ | ٢,٨٣٧ | ٨٦٩ | ميزان المعاملات الرأسمالية |
| -٨,١ | -٤,٨ | -١١,٥ | -٧,٩ | -١٩,٤ | -٠,٤ | -٢,٤ | -١٤,٠ | -٢,٥ | الحساب الرأسمالي |
| -٣,٠٣٩ | -٤,٥٨٩ | ١,٧٩٧ | ١,٠٤٠ | ٣,١٨٢ | ١,٨٧٧ | ٤٥٢ | ٢,٨٥١ | ٨٧٢ | الحساب المالي |
| -٢٢٩ | -٢٩٥ | -١٥٠ | -٢٨٤ | -٣٢٨ | -٤١٣ | -١٤١ | -٩٤ | -٢٦١ | تدفقات الاستثمار في الخارج |
| ٩٩ | -١٦٤ | ٦٥٦ | ١,٥٩٧ | ٢,٤٢٦ | ١,٧٠٦ | ٨٩٥ | ١,٧٣١ | ٢,٨٧٥ | تدفقات الاستثمارات المباشرة في مصر (صافي) ^{١/} |
| -٥ | -٦٠ | ٥ | -٥٨ | ١٧٠ | -٥٦٢ | -٨٩ | -٤١ | -١٢٦ | استثمارات محفظة الأوراق المالية للخارج |
| -١,٥٨٢ | -٥,٥٤٠ | -١,٣٢٩ | ٥,٩٠٠ | ٧٦٨ | ٥,٥٤٨ | ٣٧٨ | ١,١٨٦ | -٣٢١ | صافي تدفقات محفظة الأوراق المالية في مصر |
| -١٣٣ | -٢٧٩ | -١٠٠ | ٧٢٣ | ١,٦١٣ | -٦٣ | -١١٢ | -٨١ | -١٥٥ | و منها السندات ^{٢/} |
| -١,٣٢٢ | ١,٤٦٩ | ٢,٦١٥ | -٦,١١٥ | ١٤٥ | -٤,٤٠١ | -٥٩٠ | ٦٩ | -١,٢٩٦ | صافي الاستثمارات الأخرى |
| ٤٥٧ | -٥٩ | ٦٤١ | -١٦٤ | ١١٥ | ٦٤٨ | ٩٦٨ | ٦٢٠ | ٥٦٤ | صافي الاقتراض |
| -٧٨ | -٦٣٠ | -١٣١ | -٦٣٠ | ٥٣٦ | -٥٠١ | -١١٠ | -٤٤٩ | ٦٢ | القروض المتوسطة وطويلة الأجل |
| ١٤٨ | ٩١ | ١٣٢ | ١١٥ | ٧٣٤ | ١٧٢ | ١٠١ | ٢٢٢ | ٣٦٠ | المستخدم |
| -٢٢٦ | -٧٢١ | -٢٦٢ | -٧٤٥ | -١٩٨ | -٦٧٢ | -٢١١ | -٦٧١ | -٢٩٨ | السداد |
| -٤ | -٣٥ | ١ | -١١ | -٢٩ | -٧ | -٢٥ | ٢١ | ١ | تسهيلات موردين ومشتريين متوسطة الأجل |
| ٢٤,٩ | ٢٠,٠ | ٣٠,٢ | ١٣,٦ | ٧,٢ | ٢,٦ | ٩,٩ | ٣٢,١ | ٣٢,٨ | المستخدم |
| -٢٩ | -٥٥ | -٢٩ | -٢٥ | -٣٦ | -١٠ | -٣٤ | -١١ | -٣٢ | السداد |
| ٥٣٩ | ٦٠٦ | ٧٧٠ | ٤٧٨ | -٣٩٢ | ١,١٥٥ | ١,١٠٢ | ١,٠٤٧ | ٥٠١ | صافي تسهيلات موردين ومشتريين قصيرة الأجل |
| -٩١٢ | ٢,٢٨١ | ١,٧٦٢ | -٦,٥٥٨ | -١,٢٥٠ | -٥,١٣٩ | -١,٥٣٦ | -١,٧٤٤ | -١,٤٥٠ | أصول أخرى |
| -٣٧ | -٥,٥ | ٠ | -٢٢ | -٧ | ٥٣ | -٨١ | -٥ | -٢٩ | البنك المركزي المصري |
| -٤٥٦ | ٢,٦٥٨ | ٢,٥١٣ | -٦,٣٢٤ | ٨٢٦ | -٣,٣٠٦ | ١,٦٦٩ | -١,٢٦٢ | -٢,٠٧٣ | البنوك الأخرى |
| -٤١٩ | -٣٧١ | -٧٥٢ | -٢١٢ | -٢,٠٦٩ | -١,٨٨٦ | -٣,١٢٣ | -٤٧٧ | ٦٥٢ | أخرى |
| -٨٦٧ | -٧٥٣ | ٢١٣ | ٦٠٦ | ١,٢٨٠ | ٩١ | -٢٢ | ١,١٩٤ | -٤٠٩ | خصوم أخرى |
| -٣٤ | -١٦ | ٦ | ٠ | ٧ | -٢٧ | ٤ | ١,٢٠٣,٦ | ٠ | البنك المركزي المصري |
| -٨٣٣ | -٧٣٧ | ٢٠٦ | ٦٠٦ | ١,٢٧٣ | ١١٨ | -٢٦ | -١٠ | -٤٠٩ | البنوك الأخرى |
| -٨٣٩ | -٤٧٨ | -٦٣٠ | -٢١٥ | -١,٢٠١ | -٩٩ | ٩٤٠ | -٢٩٢ | -٩١١ | السهو والخطأ (صافي) |
| -٤,٢٥٥ | -٦,٠٧١ | ٥٥٧ | ١٥ | ٢٥٠ | ٤٥٥ | ٦٠٠ | ٢,٠٥٢ | -١,٠٣٥ | الميزان الكلي |

المصدر: البنك المركزي المصري.

* مبدئي.

١/ تتضمن الاستثمارات الأجنبية المباشرة في قطاع البترول منذ الربع الأول من ٢٠٠٥/٠٤.

٢/ بدءاً من نوفمبر ٢٠٠٣، قام البنك المركزي المصري بتغيير التقييم الخاص بالسندات الدلارية السيادية (أصدرت في يوليو ٢٠٠١ بقيمة ١,٥ مليار دولار) لتوضع تحت بند إستثمارات المحافظ في مصر بدلاً من صافي الاقتراض كما كان متبع في السابق. قيم السندات عالية غير متضمنة تلك المملوكة من قبل المؤسسات المقيمة داخل مصر.

جدول (٤٢): مؤشرات قياس أداء معاملات القطاع الخارجى

| | ٢٠٠٦/٢٠٠٥ | ٢٠٠٧/٢٠٠٦ | ٢٠٠٨/٢٠٠٧ | ٢٠٠٩/٢٠٠٨ | ٢٠١٠/٢٠٠٩ | ٢٠١١/٢٠١٠ |
|--|-----------|-----------|-----------|-----------|-----------|-----------|
| (مليون دولار) | | | | | | |
| المتحصلات الجارية (متضمنة التحويلات الرسمية) | ٤١,٤٤٠ | ٤٩,٥٣٤ | ٦٥,٩٠٤ | ٥٧,٢١٧ | ٥٧,٨٩٩ | ٦٢,٠٠٢ |
| | (٢٠,٨) | (١٩,٥) | (٣٣,٠) | (١٣,٢)- | (١,٢) | (٧,١) |
| المتحصلات الجارية (بدون التحويلات الرسمية) | ٤٠,٨٦٨ | ٤٨,٧٣٤ | ٦٤,٩٤٤ | ٥٦,٦٠٣ | ٥٦,٩٤٥ | ٦١,٢٥٠ |
| | (٢٣,٠) | (١٩,٢) | (٣٣,٣) | (١٢,٨)- | (٠,٦) | (٧,٦) |
| المدفوعات الجارية | ٣٩,٦٨٨ | ٤٧,٢٦٥ | ٦٥,٠١٦ | ٦١,٦٤١ | ٦٢,٢١٧ | ٦٤,٧٧١ |
| | (٢٦,٥) | (١٩,١) | (٣٧,٦) | (٥,٢)- | (٠,٩) | (٤,١) |
| (نسبة مئوية، إلا إذا ذكر خلاف ذلك) | | | | | | |
| المتحصلات الجارية / المدفوعات الجارية | | | | | | |
| بدون التحويلات الرسمية | ١٠٣,٠ | ١٠٣,١ | ٩٩,٩ | ٩١,٨ | ٩١,٥ | ٩٤,٦ |
| شاملة التحويلات الرسمية | ١٠٤,٤ | ١٠٤,٨ | ١٠١,٤ | ٩٢,٨ | ٩٣,١ | ٩٥,٧ |
| الصادرات السلعية / الواردات السلعية | ٦٠,٦ | ٥٧,٥ | ٥٥,٦ | ٥٠,٠ | ٤٨,٧ | ٥٣,٢ |
| الصادرات السلعية / المتحصلات الجارية (بدون التحويلات الرسمية) | ٤٥,٢ | ٤٥,٢ | ٤٥,٢ | ٤٤,٥ | ٤١,٩ | ٤٤,١ |
| الصادرات غير البترولية / المتحصلات الجارية (بدون التحويلات الرسمية) | ٢٠,١ | ٢٤,٤ | ٢٢,٩ | ٢٥,٠ | ٢٣,٩ | ٢٤,٣ |
| الواردات السلعية / المدفوعات الجارية | ٧٦,٧ | ٨١,٠ | ٨١,٢ | ٨١,٧ | ٧٨,٧ | ٧٨,٤ |
| نسبة تغطية الإحتياطي الدولى للواردات (عدد الأشهر) | ٩,٠ | ٨,٩ | ٧,٩ | ٧,٥ | ٨,٦ | ٦,٣ |
| المتحصلات الخدمية / المدفوعات الخدمية | ١٨٨,٦ | ٢٢٨,٤ | ٢٢٢,٢ | ٢١٠,٧ | ١٧٨,٢ | ١٥٦,٣ |
| إيرادات السياحة / المتحصلات الجارية (بدون التحويلات الرسمية) | ١٧,٧ | ١٦,٨ | ١٦,٧ | ١٨,٥ | ٢٠,٤ | ١٧,٣ |
| إيرادات السياحة / المتحصلات الخدمية | ٤١,٥ | ٤٠,٠ | ٣٩,٨ | ٤٤,١ | ٤٩,٢ | ٤٨,٤ |
| خدمة الدين / المتحصلات الجارية (متضمنة التحويلات الرسمية) ^١ | ٧,٣ | ٥,٩ | ٣,٨ | ٥,٢ | ٤,١ | ٤,٣ |
| الصادرات غير البترولية (نسبة إلى الناتج المحلى الإجمالى) ^٢ | ٧,٧ | ٩,١ | ٩,١ | ٧,٥ | ٦,٢ | ٦,٣ |
| إجمالى المتحصلات الخدمية (نسبة إلى الناتج المحلى الإجمالى) ^٢ | ١٦,٢ | ١٥,٧ | ١٦,٧ | ١٢,٦ | ١٠,٨ | ٩,٣ |
| ومنها : السياحة (نسبة إلى الناتج المحلى الإجمالى) ^٢ | ٦,٧ | ٦,٣ | ٦,٧ | ٥,٥ | ٥,٣ | ٤,٥ |
| ميزان المعاملات الجارية (نسبة إلى الناتج المحلى الإجمالى) ^٢ | ١,٦ | ١,٧ | ٠,٥ | ٢,٣- | ٢,٠- | ١,٢- |
| ميزان المدفوعات (نسبة إلى الناتج المحلى الإجمالى) ^٢ | ٣,٠ | ٤,٠ | ٣,٣ | ١,٨- | ١,٥ | ٤,١- |
| إجمالى الدين الخارجى / المتحصلات الجارية (متضمنة التحويلات الرسمية) | ٧١,٤ | ٦٠,٤ | ٥١,٤ | ٥٥,١ | ٥٨,٢ | ٥٦,٣ |
| مدفوعات الفوائد على الدين الخارجى / المتحصلات الجارية (متضمنة التحويلات الرسمية) | ١,٤ | ١,٣ | ١,٢ | ١,٢ | ١,١ | ١,٠ |
| نسبة السيولة (%) ^٣ | ٧٤٠,٢ | ٨٨٠,٠ | ٨٤٨,٥ | ٦٤٠,٤ | ٦٩٤,٩ | ٩٠٥,٤ |

المصدر: البنك المركزى المصرى وحسابات وزارة المالية.
* مبدئى.

() معدل النمو عن الفترة المقابلة فى العام السابق.

١/ تم تقدير قيمة خدمة الدين الخارجى من واقع بيانات ميزان المدفوعات.

٢/ قامت وزارة التنمية الإقتصادية بتقدير قيمة الناتج المحلى الإجمالى لعام ٢٠١٢/٢٠١١ بنحو ١٥٧٠ مليار جنيه ، مقارنة بناتج محلى إجمالى معدل قدره ١٣٧١,٨ مليار جنيه لعام ٢٠١١/٢٠١٠.

٣/ (الإحتياطي الدولى متضمن الذهب و أصول البنوك فى الخارج) / (خدمة الدين + الإلتزامات الخارجية السائلة).

جدول (٤٣): بيانات التجارة الخارجية - الميزان التجاري
طبقاً للتصنيف الإقتصادي للأمم المتحدة (BEC)

(مليون جنيه)

| اليونيو- اكتوبر *٢٠١٢/١١ | يوليو- اكتوبر *٢٠١١/١٠ | ٢٠١١/٢٠١٠ | ٢٠١٠/٢٠٠٩ | ٢٠٠٩/٢٠٠٨ | ٢٠٠٨/٢٠٠٧ | ٢٠٠٧/٢٠٠٦ | البند |
|-----------------------------|---------------------------|-----------|-----------|-----------|-----------|-----------|----------------------------------|
| ٨٥,٥١٤- | ٧٦,٥٦٢- | ١٨٣,٩٣٧- | ١٦٩,٢٨٢- | ١٨٧,٢٨٦- | ١٧٢,٤٧٧- | ١٣٤,٦٥١- | الميزان الكلي |
| (١١,٧) | | (٨,٧) | (٩,٦)- | (٨,٦) | (٢٨,١) | (٣٨,١) | |
| ٦,٧٥٣- | ٧,٧٩٤- | ٢٣,٨٧٨- | ١٧,٧٧٧- | ١٥,٨٧٩- | ١٧,١٨٩- | ٧,٨٢٦- | ١١١ سلع غذائية أولية (للصناعة) |
| ١١١- | ٧٦٠- | ٨٤٣ | ١,٠٤٠- | ٢٢٨ | ١,٩٤٩ | ١,١٢٩- | ١١٢ سلع غذائية أولية (للإستهلاك) |
| ٣,٣٧٧- | ٣,٣٣٣- | ١١,٠٤٩- | ٧,٠٥٣- | ٨,٤١٦- | ٧,٩٨٥- | ٥,٧٣٣- | ١٢١ سلع غذائية مصنعة (للصناعة) |
| ٢,٩٩٦- | ٣,٦٣٣- | ٨,٨٩١- | ٤,٨٥٥- | ٣,٩٣١- | ٤,٢٣٢- | ٤,٥٠٩- | ١٢٢ سلع غذائية مصنعة (للإستهلاك) |
| ٥,٤٤٩- | ٥,٦٧٩- | ٢١,٩٨٠- | ١٥,٧٢٧- | ١٤,١١٤- | ١٥,٥٥١- | ٩,٣٨١- | ٢١ مستلزمات صناعية أولية |
| ٣١,٤٦٠- | ٢٥,٣٩٤- | ٥٣,٩٢١- | ٦٥,١٩٣- | ٦٢,٤٥٧- | ٦٧,٦٠٠- | ٤٥,٢٦٢- | ٢٢ مستلزمات صناعية مصنعة |
| ٤,٥٠٧ | ٢,٢١٧ | ١٦,٥١١ | ٣,٧٥٧- | ٥,٥٤٨- | ١,١٣٣- | ٤٧٠- | ٣١ وقود وزيوت (خام) |
| ٦,٧٧٢- | ٦٩٧- | ٤,١٧٢ | ٦,٦٦٥ | ٢,٠٦٠- | ٤,٦١٣- | ٢,٢٠٢- | ٣٢ وقود مصنع و زيوت اخرى |
| ١٥,٤١٥- | ١٣,٦٢٣- | ٣٧,٥١٥- | ١٦,٣٥٢- | ٣٢,١٣٥- | ٢٢,٨٩٣- | ٣٠,٢٣٤- | ٤١ سلع رأسمالية عدا معدات النقل |
| ٥,٦٦٤- | ٦,١٨٨- | ١٦,٢٦٢- | ١١,٢٩٢- | ١١,٣٩٣- | ٩,٠٠٠- | ٧,٠٧١- | ٤٢ قطع غيار وأجزاء سلع رأسمالية |
| ٣,٣٤٠- | ٢,٨١٠- | ٧,٣٢٣- | ٧,٤٦٨- | ٧,٥٤٣- | ٧,٨٧٠- | ٦,٣١٥- | ٥١ سيارات الركوب |
| ٢,٥٠٥- | ٢,٩٧٠- | ٧,٥٥٥- | ٦,٢٣٥- | ٥,٢٢٧- | ٦,١٠١- | ٤,٩٢٧- | ٥٢ سيارات اخرى |
| ٣,٤٨٤- | ٣,٤٣٧- | ١٢,٥٢٦- | ٧,٢٠٦- | ٦,٥٤٦- | ٧,٦١٩- | ٦,١٧٩- | ٥٣ قطع غيار وأجزاء لوسائل النقل |
| ٨٠٥- | ٨٠٨- | ١,٠٨٤- | ٤,٧٨١- | ٩,٦٦٦- | ٥٠- | ١,١٥٧- | ٦١ سلع إستهلاكية معمرة |
| ٢٠٦- | ١٠٨- | ١,٠٣١ | ٩١٠- | ٢,٩٦٩ | ٣٢٧ | ٥١٥ | ٦٢ سلع إستهلاكية نصف معمرة |
| ١,٧٨٧- | ١,٥٨٣- | ٤,٤٣٨- | ٦,٢٦٨- | ٥,٧٤٨- | ٣,٧٤٦- | ٢,٧٥٧- | ٦٣ سلع إستهلاكية غير معمرة |
| ١٠٤ | ٣٦,١٠ | ٧٤- | ٣٤- | ١٨٢ | ٨٢٨ | ١٤- | ٧ أخرى |

المصدر: وزارة المالية - مصلحة الجمارك.
() معدل النمو السنوي.
* بيان مبدئي.

جدول (٤٤): بيانات التجارة الخارجية - الصادرات
طبقاً للتصنيف الإقتصادي للأمم المتحدة (BEC)

(مليون جنيه)

| البنود | ٢٠٠٧/٢٠٠٦ | ٢٠٠٨/٢٠٠٧ | ٢٠٠٩/٢٠٠٨ | ٢٠١٠/٢٠٠٩ | ٢٠١١/٢٠١٠* | يوليو- اكتوبر ٢٠١١/١٠* | يوليو- اكتوبر ٢٠١٢/١١* |
|----------------------------------|-----------|-----------|-----------|-----------|------------|---------------------------|---------------------------|
| إجمالي الصادرات | ٥٢,٨٤١ | ٥٦,٦٣٠ | ٦٠,٤١٨ | ٦٩,٦٤٨ | ١٤٣,٠٨٩ | ٣٥,٥٤٥ | ٣٤,٥٣٧ |
| | (١٥,٨) | (٧,٢) | (٦,٧) | (١٥,٣) | (١٠,٥,٤) | | (٢,٨)- |
| ١١١ سلع غذائية أولية (للصناعة) | ١٧٢ | ٢٥١ | ٢١٤ | ٢٧٥ | ٧٥٠ | ٢٢٠ | ١٧٥ |
| ١١٢ سلع غذائية أولية (للإستهلاك) | ١,٨٩٣ | ٥,٣٧٩ | ٢,٤٠٩ | ١,٧٣٠ | ٧,٤٤٤ | ١,٢٦٩ | ١,٨٠٧ |
| ١٢١ سلع غذائية مصنعة (للصناعة) | ٣٨٤ | ٢٣٠ | ٢٣٥ | ٤٢٢ | ١,٥٥٠ | ٩٢٠ | ٩٧٤ |
| ١٢٢ سلع غذائية مصنعة (للإستهلاك) | ٣,٦٠١ | ٢,٩١١ | ٤,٠٠٠ | ٢,٩٧٠ | ٦,٤١٩ | ٢,٠٢٢ | ٢,٠٥٧ |
| ٢١ مستلزمات صناعية أولية | ٢,٤٤٥ | ١,٦٠٢ | ٣,٤٠٢ | ١,٧٩٠ | ٧,٠١٣ | ١,٩٠٨ | ١,٥٩٠ |
| ٢٢ مستلزمات صناعية مصنعة | ٢٢,٣٩٩ | ٢٢,١٦٧ | ٢٦,٨٤٨ | ٢٦,٣١٤ | ٥٣,٥٥٠ | ١٢,٣٨٠ | ١١,٢٣٣ |
| ٣١ وقود وزيوت (خام) | ٥,٢٨٩ | ٦,٥٩٨ | ٢٧٩ | ٦,٦٩٩ | ٢٠,١٨١ | ٤,٤٠٠ | ٤,٩٢٦ |
| ٣٢ وقود مصنع و زيوت اخرى | ٩,٧٢٧ | ٧,٤٣٩ | ١٠,٢١١ | ٩,٥٥٥ | ٢٠,٤٥٠ | ٥,٨٧٥ | ٤,٨٥٥ |
| ٤١ سلع رأسمالية عدا معدات النقل | ٢٦٩ | ١,٣٨٧ | ٢,٤٥٨ | ١٣,٢٧٣ | ٢,٦٥٠ | ٣٨٨ | ٤٠٤ |
| ٤٢ قطع غيار وأجزاء سلع رأسمالية | ٤٢٩ | ٤٥٤ | ١٩٤ | ٤٥٣ | ٨٢٥ | ٢١٣ | ٢٠٤ |
| ٥١ سيارات الركوب | ٤٢ | ٢٦ | ٣٦ | ١٨٨ | ٢٥٠ | ٦٨ | ١٦٨ |
| ٥٢ سيارات اخرى | ٤٩ | ٢٢٧ | ١,٣٢٨ | ١٥٢ | ١,٥٠٠ | ٢٢٨ | ١٢٠ |
| ٥٣ قطع غيار وأجزاء لوسائل النقل | ١١٨ | ١٠٤ | ١٥٧ | ٥٣٣ | ١,١١٩ | ٣١٩ | ٣٩٩ |
| ٦١ سلع إستهلاكية معمرة | ١,٠١٧ | ٢,٣٦٦ | ٥٢٢ | ٢٦٩ | ٣,٥٣٨ | ٧٨٣ | ١,٠٧٢ |
| ٦٢ سلع إستهلاكية نصف معمرة | ٣,٣٥٩ | ٣,٢٧٢ | ٥,٩١٢ | ٢,٥١٧ | ٨,١٢٥ | ٢,٣٧١ | ٢,٣٠٩ |
| ٦٣ سلع إستهلاكية غير معمرة | ١,٦٤٦ | ١,٣٣١ | ٢,٠٢٠ | ٢,٤٩٧ | ٧,٦١٩ | ٢,١٠٥ | ٢,٠٥٢ |
| ٧ أخرى | ١,١ | ٨٨٥,٧ | ١٩٣,٠ | ١١,٠ | ١٠٨,٠ | ٧٦,٠ | ١٩٣ |

المصدر: وزارة المالية - مصلحة الجمارك.

() معدل النمو عن الفترة المقابلة في العام السابق.

* بيان مبدئي

جدول (٤٥): بيانات التجارة الخارجية - الواردات
طبقاً للتصنيف الإقتصادي للأمم المتحدة (BEC)

(مليون جنيه)

| اليونيو - اكتوبر *٢٠١٢/١١ | يوليو - اكتوبر *٢٠١١/١٠ | ٢٠١١/٢٠١٠ | ٢٠١٠/٢٠٠٩ | ٢٠٠٩/٢٠٠٨ | ٢٠٠٨/٢٠٠٧ | ٢٠٠٧/٢٠٠٦ | البند |
|------------------------------|----------------------------|-----------|-----------|-----------|-----------|-----------|----------------------------------|
| ١٢٠٠٠٥١ | ١١٢٠١٠٨ | ٣٢٧٠٠٢٦ | ٢٣٨٠٩٣٠ | ٢٤٧٠٧٠٤ | ٢٢٩٠١٠٧ | ١٨٧٠٤٩٢ | إجمالي الواردات |
| (٧,١) | | (٣٦,٩) | (٣,٥)- | (٨,١) | (٢٢,٢) | (٣١,٠) | |
| ٦٠٩٢٨ | ٨٠٠١٤ | ٢٤٠٦٢٨ | ١٨٠٠٥٢ | ١٦٠٠٩٣ | ١٧٠٤٤٠ | ٧٠٩٩٨ | ١١١ سلع غذائية أولية (للصناعة) |
| ١٠٩١٨ | ٢٠٠٢٩ | ٦٠٦٠٠ | ٢٠٧٧٠ | ٢٠١٨١ | ٣٠٤٣١ | ٣٠٠٢٢ | ١١٢ سلع غذائية أولية (للاستهلاك) |
| ٤٠٣٥١ | ٤٠٢٥٢ | ١٢٠٥٩٩ | ٧٠٤٧٥ | ٨٠٦٥١ | ٨٠٢١٥ | ٦٠١١٨ | ١٢١ سلع غذائية مصنعة (للصناعة) |
| ٥٠٠٥٣ | ٥٠٦٥٤ | ١٥٠٣١٠ | ٧٠٨٢٥ | ٧٠٩٣١ | ٧٠١٤٣ | ٨٠١١١ | ١٢٢ سلع غذائية مصنعة (للاستهلاك) |
| ٧٠٠٣٩ | ٧٠٥٨٧ | ٢٨٠٩٩٢ | ١٧٠٥١٧ | ١٧٠٥١٦ | ١٧٠١٥٢ | ١١٠٨٢٦ | ٢١ مستلزمات صناعية أولية |
| ٤٢٠٦٩٣ | ٣٧٠٧٧٤ | ١٠٧٠٤٧١ | ٩١٠٥٠٧ | ٨٩٠٣٠٤ | ٨٩٠٧٦٧ | ٦٧٠٦٦٢ | ٢٢ مستلزمات صناعية مصنعة |
| ٤٢٠ | ٢٠١٨٣ | ٣٠٦٧٠ | ١٠٠٤٥٦ | ٥٠٨٢٨ | ٧٠٧٣١ | ٥٠٧٥٨ | ٣١ وقود وزيوت (خام) |
| ١١٠٦٢٧ | ٦٠٥٧٢ | ١٦٠٢٧٨ | ٢٠٨٩٠ | ١٢٠٢٧١ | ١٢٠٠٥١ | ١١٠٩٢٩ | ٣٢ وقود مصنع و زيوت اخرى |
| ١٥٠٨١٩ | ١٤٠٠١١ | ٤٠٠١٦٥ | ٢٩٠٦٢٥ | ٣٤٠٥٩٤ | ٢٤٠٢٨٠ | ٣٠٠٥٠٢ | ٤١ سلع رأسمالية عدا معدات النقل |
| ٥٠٨٦٨ | ٦٠٤٠١ | ١٧٠٠٨٧ | ١١٠٧٤٥ | ١١٠٥٨٨ | ٩٠٤٥٤ | ٧٠٥٠٠ | ٤٢ قطع غيار وأجزاء سلع رأسمالية |
| ٣٠٥٠٨ | ٢٠٨٧٩ | ٧٠٥٧٣ | ٧٠٦٥٦ | ٧٠٥٨٠ | ٧٠٨٩٦ | ٦٠٣٥٧ | ٥١ سيارات الركوب |
| ٢٠٦٢٦ | ٣٠١٩٨ | ٩٠٠٥٥ | ٦٠٣٨٧ | ٦٠٥٥٥ | ٦٠٣٢٨ | ٤٠٩٧٦ | ٥٢ سيارات اخرى |
| ٣٠٨٨٣ | ٣٠٧٥٦ | ١٣٠٦٤٥ | ٧٠٧٣٩ | ٦٠٧٠٣ | ٧٠٧٢٣ | ٦٠٢٩٧ | ٥٣ قطع غيار وأجزاء لوسائل النقل |
| ١٠٨٧٧ | ١٠٥٩٠ | ٤٠٦٢١ | ٥٠٠٥٠ | ١٠٠١٨٨ | ٢٠٤١٦ | ٢٠١٧٤ | ٦١ سلع إستهلاكية معمرة |
| ٢٠٥١٥ | ٢٠٤٨٠ | ٧٠٠٩٤ | ٣٠٤٢٧ | ٢٠٩٤٣ | ٢٠٩٤٥ | ٢٠٨٤٤ | ٦٢ سلع إستهلاكية نصف معمرة |
| ٣٠٨٣٩ | ٣٠٦٨٨ | ١٢٠٠٥٧ | ٨٠٧٦٥ | ٧٠٧٦٨ | ٥٠٠٧٦ | ٤٠٤٠٣ | ٦٣ سلع إستهلاكية غير معمرة |
| ٨٩ | ٤٠ | ١٨٢ | ٤٥ | ١١ | ٥٨ | ١٥ | ٧ أخرى |

المصدر: وزارة المالية - مصلحة الجمارك.
() معدل النمو عن الفترة المقابلة في العام السابق.
*بيان مبدئي.

جدول (٤٦): حصيلة الصادرات البترولية

(مليون دولار)

| | *٢٠١١/٢٠١٠ | *٢٠١٠/٢٠٠٩ | ٢٠٠٩/٢٠٠٨ | ٢٠٠٨/٢٠٠٧ | ٢٠٠٧/٢٠٠٦ | ٢٠٠٦/٢٠٠٥ |
|---------------------------|------------|------------|-----------|-----------|-----------|-----------|
| إجمالي الصادرات البترولية | ١٢,١٣٦ | ١٠,٢٥٩ | ١١,٠٠٥ | ١٤,٤٧٣ | ١٠,١٠٨ | ١٠,٢٢٣ |
| البترول الخام | ٥,٦٦٢ | ٤,٤٧٥ | ٤,٠٠٤ | ٤,٩١١ | ٣,١٢٨ | ٣,٢١٤ |
| منتجات بترولية | ٦,٤٧٤ | ٥,٧٨٤ | ٧,٠٠٠ | ٩,٥٦٢ | ٦,٩٨٠ | ٧,٠٠٩ |

المصدر: البنك المركزي المصري

* بيان مبدئي.

جدول (٤٧): أهم مؤشرات قطاع السياحة

| يوليو- سبتمبر *٢٠١٢/٢٠١١ | *٢٠١١/٢٠١٠ | ٢٠١٠/٢٠٠٩ | ٢٠٠٩/٢٠٠٨ | ٢٠٠٨/٢٠٠٧ | ٢٠٠٧/٢٠٠٦ | |
|-----------------------------|------------|-----------|-----------|-----------|-----------|---|
| ٢,٠٧٦ | ١١,٩٣١ | ١٣,٧٥٨ | ١٢,٢٩٣ | ١٢,٢٩٤ | ٩,٧٨٨ | عدد السياح الوافدين (بالآلاف سائح) |
| ٣٧,٤٢٠ | ١٢٤,٥٧١ | ١٣٦,٣٧٠ | ١٢٣,٣٨٣ | ١٢٧,٣٧١ | ٩٦,٢٧٠ | عدد الليالي السياحية (بالآلاف ليلة) |
| ١٣,٦ | ١٠,٤ | ٩,٩ | ١٠,٠ | ١٠,٤ | ٩,٨ | متوسط عدد الليالي السياحية (للسائح) |
| -- | ١٠,٥٨٩ | ١١,٥٩١ | ١٠,٤٨٨ | ١٠,٨٢٧ | ٨,١٨٣ | الدخل من السياحة (مليون دولار) |
| -- | ٨٥ | ٨٥ | ٨٥ | ٨٥ | ٨٥ | الدخل من السياحة موزعاً على عدد الليالي السياحية (دولار لكل ليلة) |

المصدر: وزارة السياحة.

* بيان مبدئي.

-- بيان غير متاح.

جدول (٤٨): حركة الملاحة في قناة السويس

| يوليو- اكتوبر *٢٠١٢/٢٠١١ | *٢٠١١/٢٠١٠ | *٢٠١٠/٢٠٠٩ | ٢٠٠٩/٢٠٠٨ | ٢٠٠٨/٢٠٠٧ | ٢٠٠٧/٢٠٠٦ | |
|-----------------------------|------------|------------|-----------|-----------|-----------|-------------------------------------|
| ٦,٠١٩ | ١٨,٠٥٠ | ١٧,٥٠٤ | ١٩,٣٥٤ | ٢١,٠٨٠ | ١٩,٤١٩ | إجمالي عدد السفن ^١ |
| ٣٢٠ | ٨٩٧ | ٧٨٧ | ٨١١ | ٨٩١ | ٧٩٣ | صافي حمولة السفن العابرة (مليون طن) |
| -- | ٥,٠٥٣ | ٤,٥١٧ | ٤,٧٢١ | ٥,١٥٥ | ٤,١٧٠ | إجمالي الحصيلة (مليون دولار) |

المصدر: البنك المركزي المصري وهيئة قناة السويس.

* مبدئي .

١/ تشمل حاويات البترول والسفن الأخرى.

جدول (٤٩): الصادرات حسب التوزيع الجغرافي

(مليون دولار)

| | *٢٠١١/٢٠١٠ | *٢٠١٠/٢٠٠٩ | ٢٠٠٩/٢٠٠٨ | ٢٠٠٨/٢٠٠٧ | ٢٠٠٧/٢٠٠٦ | ٢٠٠٦/٢٠٠٥ |
|-------------------------------|------------|------------|-----------|-----------|-----------|-----------|
| جملة الصادرات | ٢٦,٩٩٣ | ٢٣,٨٧٣ | ٢٥,١٦٩ | ٢٩,٣٥٦ | ٢٢,٠١٨ | ١٨,٤٥٥ |
| الإتحاد الأوروبي | ١١,٤٣٧ | ٨,٤٨٠ | ٨,٥٤٤ | ٩,٨٠٨ | ٧,٤٤٠ | ٦,٩٤٨ |
| الدول الأوروبية الأخرى | ١,٧٠٥ | ١,٠٧٣ | ٨٩٩ | ١,٣٤٣ | ١,٠٤٩ | ٩٦٥ |
| الولايات المتحدة الأمريكية | ٣,٦٠٠ | ٤,٤٠٩ | ٦,٤٢٢ | ٩,٢٧٩ | ٦,٨٥٠ | ٥,٦٤٤ |
| الدول العربية | ٤,٨٦٥ | ٤,٧٦١ | ٣,٨٥٢ | ٣,١٥٦ | ٢,٧٣٠ | ٢,١٢٥ |
| الدول الآسيوية (غير العربية) | ٤,٠٢٦ | ٣,٤٠٠ | ٣,١٤٤ | ٤,٣٦٤ | ٢,٩٦٩ | ٢,٠٩٤ |
| الدول الأفريقية (غير العربية) | ٥٤٣ | ٣٨١ | ٦٤٠ | ٧٨٦ | ٣٢٨ | ٢٥١ |
| استراليا | ١٥ | ١٨ | ١٤ | ٢١ | ٦٤ | ١٧ |
| دول ومناطق أخرى | ٨٠٢ | ١,٣٥١ | ١,٦٥٤ | ٥٩٧ | ٥٨٨ | ٤١١ |

المصدر: البنك المركزي المصري.

* بيان مبدئي.