

# القسم السابع

## القطاع المالى و الإستثمارات

٥٥	المؤشرات الرئيسية لسوق المال-	جدول (٣١)
٥٦	عمليات الإستحواذ فى السوق المصرية-	جدول (٣٢)
٥٧	أهم الشركات التى تم خصصتها أو تصفيتا-	جدول (٣٣)
٥٧	تطور برنامج الخصخصة-	جدول (٣٣) تابع
٥٨	أداء مؤشرات IFCG للأسواق الناشئة-	جدول (٣٤)
٥٩	الأرصدة القائمة لأذون الخزانة وفقاً للقطاعات الحائزة لها	جدول (٣٥)
٦٠	محفظة الأوراق المالية لدى البنوك	جدول (٣٦)
٦١	صافى الإستثمارات الأجنبية المباشرة موزعة بحسب الدول-	جدول (٣٧)

جدول (٣١): المؤشرات الرئيسية لسوق المال<sup>١</sup>

يوليو-١١ / ١ / أغسطس-١١	سبتمبر-١١	أكتوبر-١١	يونيو-١١	يونيو-١٠	يونيو-٠٩	يونيو-٠٨	يونيو-٠٧
٥٠٣٦	٤٠٦٤٠	٤٠١٣٧	٥٠٣٧٣	٦٠٠٣٣	٥٠٧٠٣	٩٠٨٢٧	٧٠٨٠٣
-٦,٣	-٧,٩	-١٠,٨	-٢,٧	-٧,٩	-٣,٨	-١١,١	٠,٤
١,٥	٢,١	١,٦	١,٢	١,٣	٢,٠	١,٠	١,٠
٣٨٤	٣٥٧	٣١٤	٤٠٠	٤١٠	٤٦٤	٨١٣	٦٠٢
٢٤,٥	٢٢,٨	٢٠,٠	٢٩,١	٣٤,٠	٤٤,٥	٩٠,٨	٨٠,٨
٢١٢	٢١٤	٢١٤	٢١١	٢١٥	٣٣٣	٣٧٥	٥٤٤
٩٠,٨٨٨	١٢٠,٤٧١	١٠٠,٩٥٥	٢٠,٥١٥	٤٦,٥٠٧	٦٠,٢٨٥	٤٧,١٧١	٣٣,٠٢٧
-٥١,٨	٢٦,١	-١٩,١	١٢,٨	٦,٠٩	٦٩,٣	-٣٣,٠	٩,٢
-٤٩,٣	-٣٣,٨	-٥٥,٥	-٥٥,٩	-٢٢,٩	٢٧,٨	٤٢,٨	١٦٦,٤
٢٢٤,٨٣٧	٢٢٣,٧٣٩	٢٣٣,٦٣٨	٢٢٤,٨٣٧	١٧١,٦٦٥	٩٧,٥٨٦	٨٤,٥٤٧	٦٢,٤١٣
٢٠٦,٨٩١	٢٠٦,٣٩١	٢١٦,٣٩٠	٢٠٦,٨٩١	١٥٩,٨٩٠	٩٢,٦٢٥	٧٨,٧٧١	٥٧,٥٩٨
٢٠٦,٧٦٧	٢٠٦,٢٦٧	٢١٦,٢٦٧	٢٠٦,٧٦٧	١٥٩,٧٦٧	٩٢,٥٠٠	٧٤,٥٠٠	٥٣,٥٠٠
٦,٧١٨	٦,٣٩٣	٦,٣٩٣	٦,٧١٨	٥,٤٢٣	٣,٠٩٦	٣,٨٨٠	٣,٨٤٣
٦,٢٢٨	٥,٩٥٥	٥,٨٥٥	٦,٢٢٨	٦,٣٥٢	١,٨٦٥	١,٨٦٩	--
-١,٠	-٩	٢٩٢	-١٦٦	٤٣	-١٠٦	١٩٩	-١,٢٤٠
٩٠,٤٦٩	-٣٩,١٢٧	٦٩,٨٧٠	-٥٩,٩٩٤	٩٣,٦١٠	٥٦٢	٢٣,٢٥٥	-٢٩٧,٢٧٠
٢٦	١٧	٣٧	٢٠	٢٢	١٢	٢٠	٣١
١٣,٠	١١,٩	١١,٢	١٣,٠	١٢,٦	١١,٥	١٥,٧	٢١,٩
٧,٦	٨,١	٩,٦	٧,٥	٧,٥	٧,٢	٦,٥	٤,١
٢,٢	١,٩	٢,٧	٣,٧	٤,٥	١١,٢	٤,٩	٤,٨

المصدر: البورصة المصرية وهيئة سوق المال والبنك المركزي المصري.

-- بيان غير متاح.

١/ جدير بالذكر أنه تم إغلاق البورصة المصرية خلال الفترة من ٢٠١١/١/٢٨ وحتى ٢٠١١/٣/٢٢ عقب الأحداث التي مرت بها مصر منذ اندلاع الثورة.

٢/ على أساس الانحراف المعياري للعوائد اليومية خلال الفترة.

٣/ يمثل ناتج ضرب عدد الأسهم القائمة في سعر السوق السائد.

٤/ قامت وزارة التنمية الاقتصادية بتقدير قيمة الناتج المحلي الإجمالي لعام ٢٠١٢/٢٠١١ بنحو ١٥٧٠ مليار جنيه، مقارنة بناتج محلي إجمالي معدل قدره ١٣٧١,٨ مليار جنيه لعام ٢٠١١/٢٠١٠.

٥/ تتضمن سندات الخزنة (شاملة المتعاملون الرئيسيون)، وسندات الإسكان، وسندات التنمية.

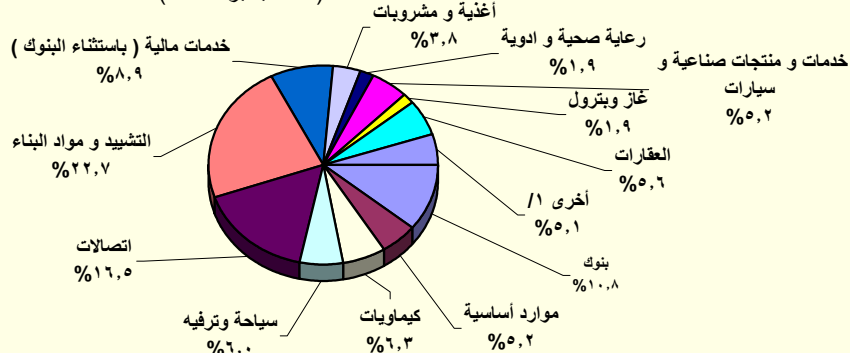
٦/ تم قيد سندات التوريق في بورصة الأوراق المالية اعتباراً من سبتمبر ٢٠٠٦.

٧/ يعرف أيضا بمعدل السعر على العائد، ويقاس بنسبة سعر السوق لكل سهم إلى أرباحه السنوية.

٨/ محسوب على أداء أنشط ٥٠ شركة.

٩/ الكوبون السنوي الموزع / سعر السهم الجارى.

شكل (٢١): رأس المال السوقى بحسب القطاعات (٣٠ سبتمبر ٢٠١١)



المصدر: الفشرة الشهرية لبورصتي القاهرة والإسكندرية.

١/ تتضمن قطاعات المعدات الكهربائية والهندسية، الإعلام، التجارة، تكنولوجيا المعلومات، الزراعة والصيد، الورق والتعبئة والبلاستيك، المطاحن والتخزين، خدمات متنوعة، خدمات التجزئة، وبيع الإستهلاك العائلي.

جدول (٣٢): عمليات الإستحواذ فى السوق المصرية  
( أغسطس ٢٠٠٨ - سبتمبر ٢٠١١ )

التاريخ	المستوى	الورقة المالية	القيمة (مليون جنيه)	نسبة الإستحواذ (%)
سبتمبر-١١	الكترولوكس كونتر اكينج اكيوبلاج	اوليمبك جروب للاستثمارات المالية	٢٣٩٨,٤	٩٨,٣
يناير-١١	مستثمرون أفراد	بيراميدز كابيتال لتداول الاوراق المالية	٢,٠	١٠,٠
يناير-١١	مجموعة من المستثمرين	بلتون المالية القابضة	٦٤,٨	٨٩,٢
ديسمبر-١٠	البنك الوطنى للتنمية	القاهرة الوطنية للاستثمار والأوراق المالية	٣٣,٩	٢٤,٨
اغسطس-١٠	المصرية القابضة للغازات الطبيعية (ايجاس)	غاز مصر	٦٧٤,٢	٨٠,٠
اغسطس-١٠	شارم دريمز القابضة للسياحة والفنادق	رود مصر للاستثمار السياحي	٦٢,٩	١٠,١٢
يوليو-١٠	الشركة المصرية العامة للسياحة و الفنادق	التعمير السياحي	٥٦,٦	٦٥,٢٩
يناير-١٠	البنك الأهلى المتحد (شركة مساهمة بحرينية)	البنك الأهلى المتحد (مصر)	٩٨٤,٩	٤٤,٤٠
يناير-١٠	مجموعة سليمان القابضة للاستثمارات المالية <sup>١/</sup>	لورد للاستيراد والتصدير	٨٢,٥	٩٩,٩٨
يناير-١٠	مجموعة سليمان القابضة للاستثمارات المالية <sup>١/</sup>	لورد للصناعات الدقيقة	٩٥,٧	٩٦,٨٧
يناير-١٠	مجموعة سليمان القابضة للاستثمارات المالية <sup>١/</sup>	لورد انترناشونال	٦٥,١	٩٩,٩٨
ديسمبر-٠٩	سامكريت للأستثمار الهندسى	سامكريت مصر	٤٠٧١,٠	٩٩,٦٠
ديسمبر-٠٩	Beltone Partners Holding Ltd	بلتون المالية القابضة	٧٢,٦	٩٩,٨٠
ديسمبر-٠٩	الجونة للنقل السياحى	الشركة الدولية القابضة للفنادق	١٩٤٤,٤	٩٩,٧٠
ديسمبر-٠٩	مستثمرون أفراد	الكان القابضة	١٢,٥	١٢,٧٠
نوفمبر-٠٩	لافارج بيلدينج ماتريلز تريدينج ايجيبت	لافارج للأسمنت مصر	١٥٤٦٦,٠	٥٣,٦٥
اغسطس-٠٩	أوليمبك جروب للإستثمارات المالية <sup>٢/</sup>	القاهرة للصناعات المغذية	٦٦,٤	٩٨,٨٠
يونيو-٠٩	أوراسكوم لصيانة مصانع الأسمدة <sup>١/</sup>	المصرية للأسمدة	٣٤٦٨,٨	٩٩,٩٩
ابريل-٠٩	Global Investment And Management Group Limited	المنصورة للراتنجات والصناعات الكيماوية	٢٩,١	٦٩,١٠
ابريل-٠٩	البنك الوطنى للتنمية	الوطنية للزجاج والبلور	١٨٢,٥	٨٨,٣٠
مارس-٠٩	مؤسسة التمويل الدولية (IFC)	بنك الإسكندرية	١١٠٦,٨	٩,٧٥
مارس-٠٩	مستثمر هندى	الإسكندرية للخدمات الطبيه - مركز الاسكندرية الطبيه	٩٦,٧	٨٦,٣٥
ديسمبر-٠٨	حديد البحر الأحمر	مصر الوطنية للصلب (عتاقة)	١٤,٨	٤,٠٠
ديسمبر-٠٨	حديد البحر الأحمر	مصر الوطنية للصلب (عتاقة)	٣٥٥,٨	٩٦,٠٠
ديسمبر-٠٨	مجموعة من المستثمرين	جنرال للهندسة و المحركات	٢,٦	٤٢,٦٠
اكتوبر-٠٨	النعيم القابضة للاستثمارات	النعيم للاستثمارات المالية	٩,٥	٣٨,٠٠
سبتمبر-٠٨	شركة ماك القابضة للصناعة	شركة الإسفنج المصرية	١٩,٢	٢٨,٨٠
سبتمبر-٠٨	شركة شركاء بلتون القابضة المحدود	بلتون المالية القابضة	٦٨,٦	٩٩,٨٦
سبتمبر-٠٨	Prime Industrial Holding	الوطنية للزجاج والبلور	١٩٢,١	٨٨,٣٢
اغسطس-٠٨	شركة أبو ظبى للخدمات المالية	السلام للوساطة فى الأوراق المالية	٢١,٠	٧٠,٠٠
اغسطس-٠٨	المصرية لصناعة المنسوجات	دايس للملابس الجاهزة	٨٨,٠	٦٠,٠٠
اغسطس-٠٨	مجموعة من المستثمرين	كيماويات البناء الحديث الدولية	١٩,٤	٤٨,٥٠

المصدر: النشرة الشهرية للبورصة المصرية.

١/ القيمة بالدولار الامريكى.

٢/ عملية تبادل أسهم.

جدول (٣٣): أهم الشركات التي تم خصصتها أو تصفيتها  
(من ١٩٩٣ - ١٩٩٤ وحتى ٣٠ سبتمبر ٢٠١١)

(مليون جنيه)

طريقة البيع	عدد الشركات	النسبة المبيعة	قيمة البيع
<b>اجمالي</b>	٥٧٤		٥٣,٦٤٤
<b>بيع اقلية، ومنها:</b>	٣٨		٦,٠٦٤
أسمنت بورتلاند حلوان		%٥٢	١,٢٠٢
أسمنت العامرية		%٧١	٧٦٨
اليويات والصناعات الكيماوية		%٦٢	٦٩٢
المشروعات الصناعية والهندسية		%٩٠	٢٩٩
<b>بيع اقلية، ومنها:</b>	٢٣		١١,٠٠٣
المصرية للاتصالات		%٢٠	٥,١٢٢
سيدى كرير للبتروكيماويات - سيدبك		%٢٠	١,٦٢٦
شركة طلعت مصطفي القابضة		%٤	٩٣٢
الشرقية للدخان		%٣٤	٥٤٩
<b>تصفية</b>	٣٤		--
<b>بيع كأصول</b>	٤٤		٣,٤٣٧
<b>بيع لمستثمر رئيسي، ومنها:</b>	٨٥		٣٢,٢٠٨
بنك الإسكندرية		%٨٠	٩,٢٧٤
المصرية للأسمدة		%٤٦	١,٩٧١
السويس للأسمنت		%٣٣	١,٨٠٠
أسمنت اسبيوط		%١٠٠	١,٣٨٠
<b>بيع لإتحاد العاملين المساهمين، ومنها:</b>	٣٣		٩٣٢
وادي كوم أمبو لاستصلاح الاراضى		%١٠٠	٧٠
العربية لاستصلاح الاراضى		%١٠٠	٦١
العامية لاستصلاح الاراضى		%١٠٠	٦٠
مضارب الغربية		%٩٠	٥١
<b>مصانع أو وحدات مبيعة أو مؤجرة</b>	٢٥		--

المصدر: وزارة الإستثمار ونشرة البورصة المصرية.  
-- بيان غير متاح.

جدول (٣٣ - تابع): تطور برنامج الخصخصة  
(١٩٩١/١٩٩٢ - ٢٠٠٩/٢٠١٠)\*

(مليون جنيه)

الإجماليات	شركات قطاع عام أخرى		بيع المشروعات المشتركة <sup>١/٢</sup>		بيع مشروعات قانون ٢٠٣ <sup>١/</sup>		
	العدد	الحصيلة	العدد	الحصيلة	العدد	الحصيلة	
٤١٨	١١	-	-	-	٤١٨	١١	١٩٩١ - يونيو ١٩٩٤
٨٦٧	١٤	-	-	-	٨٦٧	١٤	١٩٩٥/١٩٩٤
٩٧٧	١٢	-	-	-	٩٧٧	١٢	١٩٩٦/١٩٩٥
٤,٥٩٥	٢٩	-	-	-	٤,٥٩٥	٢٩	١٩٩٧/١٩٩٦
٢,٤٨٧	٢٣	-	-	-	٢,٤٨٧	٢٣	١٩٩٨/١٩٩٧
١,٨٢٤	٣٣	-	-	-	١,٨٢٤	٣٣	١٩٩٩/١٩٩٨
٤,٧٠٨	٤٠	١٤	١	١٤	٤,٦٩٤	٣٩	٢٠٠٠/١٩٩٩
٣٧٠	١٨	-	-	١١٨	٢٥٢	١١	٢٠٠١/٢٠٠٠
٩٥٢	١٠	-	-	٨٧٩	٧٣	٧	٢٠٠٢/٢٠٠١
١١٣	٧	-	-	٦٤	٤٩	٦	٢٠٠٣/٢٠٠٢
٥٤٣	١٣	-	-	١١٥	٤٢٨	٩	٢٠٠٤/٢٠٠٣
٥,٦٤٣	٢٨	-	-	٤,٨١٩	٨٢٤	١٦	٢٠٠٥/٢٠٠٤
١٤,٦١٢	٦٥	٥,١٢٢	١	٧,٦٤٧	١,٨٤٣	٤٧	٢٠٠٦/٢٠٠٥
١٣,٦٠٧	٥٣	٩,٢٧٤	١	١,٥٥٩	٢,٧٧٤	٤٥	٢٠٠٧/٢٠٠٦
٣,٩٨٣	٣٦	-	-	٣,٢٣٨	٧٤٥	٢٠	٢٠٠٨/٢٠٠٧
١,٢١٣	١٧	-	-	٨٣	١,١٣٠	١٥	٢٠٠٩/٢٠٠٨
٥٠	٤	-	-	٥٠	-	-	* ٢٠١٠/٢٠٠٩

المصدر: وزارة الإستثمار

\* بيانات مبدئية. جدير بالذكر أنه قد تم إرجاء برنامج الخصخصة خلال معظم السنة المالية ٢٠٠٨/٢٠٠٩ في ضوء إعداد "برنامج الملكية الشعبية" والذي تم تأجيله من جراء أثر الأزمة المالية العالمية على السوق المحلي.

١/ يتضمن بيع الأراضى غير المستقلة.

جدول (٣٤): أداء مؤشرات IFCI / S&P للأسواق الناشئة<sup>١</sup>

الترتيب	الأسواق الناشئة <sup>٢</sup>	العائد (%)	
		التغير الشهري سبتمبر-١١	التغير السنوي (منذ بداية العام) سبتمبر-١١
١	تركيا	٢,١	-٢٥,٨
٢	المغرب	-٦,١	-١١,٦
٣	الهند	-٦,٨	-٢٧,٢
٤	مصر	-١٠,٥	-٤٢,٤
٥	الفلبين	-١٠,٨	-٨,١
٦	تايوان	-١١,١	-٢٤,٠
٧	ماليزيا	-١١,١	-١١,٨
٨	اندونيسيا	-١١,١	-٤,٣
٩	كوريا	-١٣,٣	-١٦,٩
١٠	جنوب افريقيا	-١٥,٥	-٢٢,١
١١	المكسيك	-١٥,٦	-٢١,٥
١٢	بيرو	-١٦,٢	-٢٩,٧
١٣	التشيك	-١٦,٩	-١٣,٦
١٤	تايلاند	-١٧,٧	-١٤,٠
١٥	البرازيل	-١٨,٥	-٢٩,٧
١٦	الصين	-١٨,٧	-٢٧,١
١٧	شيلي	-١٩,٠	-٢٩,٨
١٨	روسيا	-٢٠,٩	-٢٦,١
١٩	بولندا	-٢١,٦	-٢٨,١
٢٠	المجر	-٢٧,٩	-٣٣,٦

المصدر: التقرير الشهري للبورصة المصرية

١/ بناء على مؤشر أسعار ستاندرد آند بورز/ هيئة التمويل الدولية (IFCI). يقيس المؤشر الأداء اليومي لأكثر الأسهم نشاطاً في البورصات المحلية، حتى لو لم تكن متاحة أمام المستثمرين الأجانب.

٢/ تم استبعاد الأرجنتين من مؤشر أسعار ستاندرد آند بورز/ هيئة التمويل الدولية (IFCI) اعتباراً من ٢١ سبتمبر ٢٠٠٩، كما كان قد تم استبعاد فنزويلا من مؤشرات ستاندرد آند بورز/ هيئة التمويل الدولية للأسواق الناشئة في ١١ ابريل ٢٠٠٧.

جدول (٣٥): الأرصدة القائمة لأذون الخزائنة وفقا للقطاعات الحائزة لها

(مليون جنيه)

يوليو-١١	أغسطس-١١	سبتمبر-١١	مايو-١١	يونيو-١١	يونيو-١٠	يونيو-٠٩	يونيو-٠٨	يونيو-٠٧	
٣٤٩,٩٢٨	٣٥٠,٩٢٨	٣٥٢,٦٠٣	٣٣٢,١١٤	٣٥٦,١٠٣	٢٦٦,١٢١	٢٣٩,٠٨٠	١٤٦,٤٣٩	١١٨,٦٥٧	إجمالي الأرصدة القائمة
١٦,٢٥٩	١٧,٠٧٣	٢٣,٢٢٦	٢٤,١٩٠	٢٤,٥٤٢	٣٨,٣٧٠	٤,٩٤٥	--	--	العملاء الاجانب
٦٥٧	٧٠٧	٧٩٥	٩٣٨	١,٠٣٤	٨٠٠	٩٨٨	١٧	٠	شركات التعامل في الأوراق المالية
١١,٩١٣	٩,٥٣٩	١٠,٥٧٨	٦,٩٣٥	٨,٩٦٦	٥,٩٢٦	٥,٢٠٨	٧١	١١١	الشركات القابضة و الإستثمارية
٢٤١,٧٦٢	٢٤٥,٥٨٩	٢٤٤,٣٤٩	٢٣١,٩١٩	٢٥٠,١٠٢	١٧٦,٥٢٠	١٩٤,٩٢٩	١٠٠,٠٦٣	٧٦,٢٧١	البنوك
٨٩,٠٠١	١٠٧,٣٢٦	١١٥,٣٨٧	١١١,٨٦٥	١١٦,٨٩٢	٩١,٢٧٦	١١٠,٤٨٢	٥٩,٤٢٩	٤٢,٧٤٧	بنوك قطاع عام
١٠٧,٣٠٨	١٠٢,٠١٢	١٠٠,٥٤٧	٩٩,٩٥٩	١١٠,٣١٩	٦٦,٥٣٠	٦٧,٥٧٠	٣٨,٧٨٣	٣١,٩٦٤	بنوك قطاع خاص
١٦,٧١٨	١١,٧٧٦	٩,٩٤٥	٨,٥٧٠	٩,٣٠٤	١٠,٧٤٨	٩,٢٢٢	--	--	بنوك فروع أجنبية
٤٧٣	٤٧٣	٧٥٠	٨٢٠	٨٢٠	٢,٧٤٩	٢,٧١٥	١,٨٥١	١,٥٦٠	بنك الإستثمار القومى
٢٨,٢٦٢	٢٤,٠٠٢	١٧,٧٢٠	١٠,٧٠٥	١٢,٧٦٧	٥,٢١٧	٤,٩٤٠	--	--	بنوك متخصصة
١٠,٦٠٤	٩,٢١٠	٨,٦٢٣	٥,٤٦٧	٦,٤٩١	١,٨٠٣	١,٥٦٨	٨١	٨٠	شركات التأمين
٨,٥٧٧	٧,٢٩٦	٦,٨٤٦	٤,١٥٦	٥,٠٢٨	٩٤١	١,٠٩٥	--	٦٦	قطاع عام
٢,٠٢٧	١,٩١٤	١,٧٧٧	١,٣١١	١,٤٦٣	٨٦٢	٤٧٣	--	١٤	قطاع خاص <sup>١/</sup>
٤٦,٩١٠	٤٧,٤١٠	٤٥,٦٤٤	٤٣,٤٧٢	٤٤,٤٨٤	٣٣,٠٣٤	٢٤,٧٣١	١٢,٤٤٢	٦,٣٩٩	صناديق الإستثمار
٦,٩٤٨	٧,٦٨٥	٧,٨١١	٨,٥٤٧	٤٤١	٧٥٧	١,٠٩٦	١,٠١٦	٢,٥١١	صناديق التأمين
٤٧٥	٤٣٦	٤٣٨	٤٢٤	٨,٦٤١	١٩٧	١٦٨	--	--	قطاع الاسكان و التعمير
١٠٠	١٠٩	٨١	٦٠	٧٦	٥٠	٣	٠	٠	قطاع التجارة
٤٢٣	٣٩٨	٢٦٨	٢٧١	٢٦٨	٢٢٩	٩١	٦٠	٧١	قطاع الصناعات التحويلية
١٦٢	٢١٣	٢٩٧	٣٠٧	٣٠٠	٥٣١	٤٢	--	--	القطاع المالى
٦٩	٦١	٥٩	٥٠	٥٣	٢١	١	--	--	قطاع النقل و المواصلات/ الكهرباء/ غاز/ صحة
٥,٣٦٤	٤,٦٠٢	٣,٧٨٤	٣,٣٥٣	٣,٣٠٢	١,٨١٦	٤٩٥	١١	١٣٤	القطاع الافراد
١,٢٤٩	١,٢٥٤	١,٣١٩	٩٣٧	١,٨٩٨	١,٩٢٢	٢,٠١٠	--	--	قطاع البترول و التعدين
٩٨٧	١,٢٤٧	١,٠٤٥	١,٥٤٥	١,٨٧١	٨٥٠	٩٤	١١٢	٢٩٩	قطاع الخدمات
٦,٠٤٦	٥,٣٩٥	٤,٢٨٦	٣,٦٩٩	٣,٦٣٤	٣,٢٩٥	٢,٧١١	٤٠٦	١٣٩	مجالات أخرى <sup>٢/</sup>

المصدر: البنك المركزى المصرى.

-- بيان غير متاح.

١/ يتضمن شركات التأمين الخاصة و الفروع الاجنبية.

٢/ تتضمن ٤٥ مليار جنيه أذون خزائنة (صكوك) أصدرت لصالح البنك المركزى المصرى وفقاً للإتفاق مع وزارة المالية لاستخدامها فى عمليات السوق المفتوح. و جدير بالذكر فقد تم إهلاك كافة الاذون المصدرة لصالح البنك المركزى خلال الربع الأول من عام ٢٠٠٧/٢٠٠٦.

جدول (٣٦) محفظة الأوراق المالية لدى البنوك<sup>١/</sup>

(مليون جنيه)

١١-مايو	١١-يوليو	١١-أغسطس	١١-سبتمبر	يونيو-٠٧	يونيو-٠٨	يونيو-٠٩	يونيو-١٠	يونيو-١١	
٤٥٦,٩٢٨	٤٦٦,١٧٥	٤٧٥,٦٤٣	٤٧٧,٦١٨	١٧٦,٠٩٨	٢٠١,٨٥٨	٣٣٢,٥٩٧	٤٠٥,٨٩٥	٤٧٤,١٧٦	إجمالي الأوراق المالية
٤٢٥,٩٣٢	٤٣٦,٦٠٧	٤٤٥,٧٢١	٤٤٨,٤٥١	١٤٣,٥٩٨	١٦٨,١٨٢	٢٩٧,١٩٤	٣٣٨,٨٣٤	٤٤٢,٦٤٨	بالعملة المحلية
٣٠,٩٩٦	٢٩,٥٦٨	٢٩,٩٢٢	٢٩,١٦٧	٣٢,٥٠٠	٣٣,٦٧٦	٣٥,٤٠٣	٦٧,٠٦١	٣١,٥٢٨	بالعملة الأجنبية
٣٩٥,٥١٤	٤٠٤,٣٤٩	٤١٣,٧٥٧	٤١٧,٨٤٩	١١١,٢٨٨	١٤٨,٦٦٥	٢٧٦,٠٩٥	٣١٨,٨٧٦	٤١٢,١٩٦	القطاع الحكومي
٣٩١,٣٠٣	٤٠١,٩٤٩	٤١١,١٠٩	٤١٤,٨٩٤	٩٦,٦٥٢	١٣٥,١٢٩	٢٦٢,٠٤٤	٣٠٣,٢٩٧	٤٠٧,٨١٤	بالعملة المحلية ومنها:
٤,٢١١	٢,٤٠٠	٢,٦٤٨	٢,٩٥٥	١٤,٦٣٦	١٣,٥٣٦	١٤,٠٥١	١٥,٥٧٩	٤,٣٨٢	بالعملة الأجنبية
-	-	-	-	١٧,٦١٧	-	-	-	-	صكوك البنك المركزي (بالعملة المحلية)
٩٧١	٩٦٤	٩٦١	٩٥٠	٧٦١	١,٤١٤	١,٣٣٨	١,٠٥٢	٩٨٠	قطاع الأعمال العام
٩٧١	٩٦٤	٩٦١	٩٥٠	٧٦١	١,٤١٤	١,٣٣٨	١,٠٥٢	٩٨٠	بالعملة المحلية
-	-	-	-	-	-	-	-	-	بالعملة الأجنبية
٣٩,٢٨٧	٣٨,٨٦٨	٣٩,٠٨٩	٣٨,٠٥١	٣٢,٠٤٢	٣٦,٥٢٣	٣٩,٢٨٧	٣٩,٩٩١	٣٩,٢٣٩	قطاع الأعمال الخاص
٣٣,٥٦٨	٣٣,٦٠٣	٣٣,٥٦١	٣٢,٥١٧	٢٨,٥٦٨	٣١,٦٠٩	٣٣,٧٥٥	٣٤,٣٩٤	٣٣,٧٦٤	بالعملة المحلية
٥,٤٧٤	٥,٢٦٥	٥,٥٢٨	٥,٥٣٤	٣,٤٧٤	٤,٩١٤	٥,٥٣٢	٥,٥٩٧	٥,٤٧٥	بالعملة الأجنبية
٢١,١٥٦	٢١,٩٩٤	٢١,٨٣٦	٢٠,٧٦٨	١٤,٣٩٠	١٥,٢٥٦	١٥,٨٧٧	٤٥,٩٧٦	٢١,٧٦١	قطاع العالم الخارجى (غير المقيمين)
٩٠	٩١	٩٠	٩٠	٠	٣٠	٥٧	٩١	٩٠	بالعملة المحلية
٢١,٠٦٦	٢١,٩٠٣	٢١,٧٤٦	٢٠,٦٧٨	١٤,٣٩٠	١٥,٢٢٦	١٥,٨٢٠	٤٥,٨٨٥	٢١,٦٧١	بالعملة الأجنبية

المصدر: البنك المركزى المصرى

-- لا يوجد إصدار خلال الفترة المشار إليها.

١/ غير متضمن محفظة الأوراق المالية لدى البنك المركزى المصرى.

جدول (٣٧): صافى الإستثمارات الأجنبية المباشرة موزعة بحسب الدول

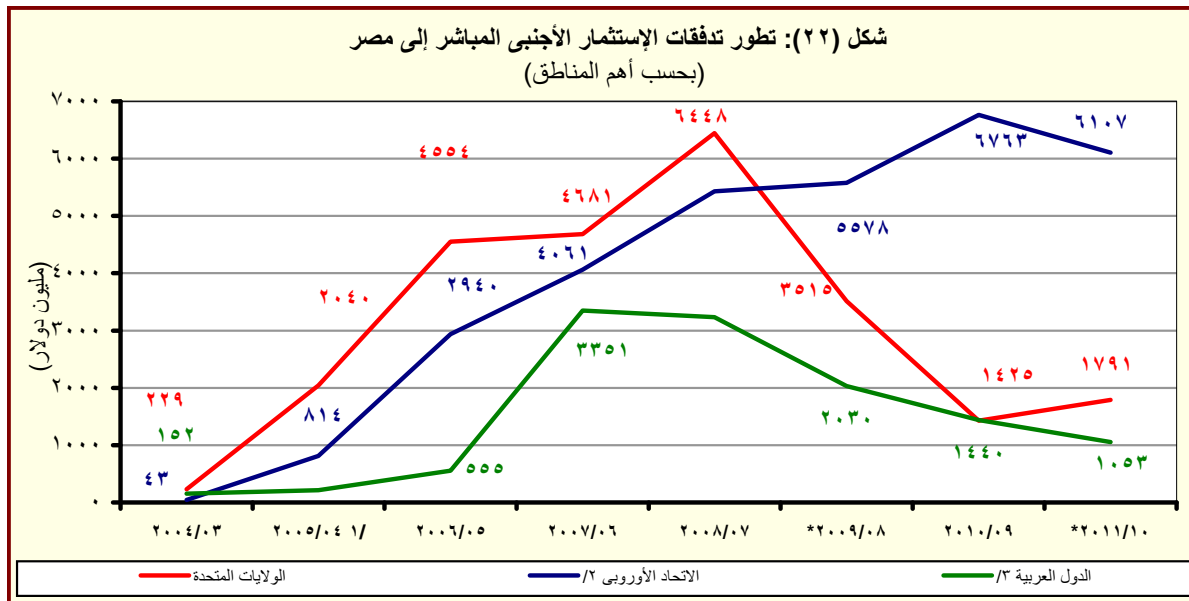
(مليون دولار)

بيان ربع سنوى				بيان سنوى					
ابريل- يونيو *١١/١٠	يناير- مارس *١١/١٠	اكتوبر- ديسمبر *١١/١٠	ابريل- يونيو ١٠/٠٩	٢٠١١/٢٠١٠	٢٠١٠/٢٠٠٩	٢٠٠٩/٢٠٠٨	٢٠٠٨/٢٠٠٧		٢٠٠٧/٢٠٠٦
٩٩	١٦٤-	٦٥٦	٢٤٢٦	٢١٨٩	٦٧٥٨	٨١١٣	١٣٢٣٧	١١٠٥٣	صافى الاستثمارات الأجنبية المباشرة
٢٢٩٧	١٨١٥	٢٣٤١	٣٤٦٦	٩٥٧٤	١١٠٠٨	١٢٨٣٦	١٧٨٠٢	١٣٠٨٤	١- التدفقات للداخل (و منها)
٣٧٣,٤	١٦٧,٤	٨٢٢,٤	٤٠٨,٠	١٧٩٠,٥	١٤٢٤,٩	٣٥١٥,٠	٦٤٤٧,٨	٤٦٨١,٣	الولايات المتحدة الأمريكية
٨٦,٣	٥٠,٧	٩٤,١	٢٦,٣	٢٧٤,٥	١٠٩,٧	١٠٢,٦	٢٥٠,٣	٩٧,٢	ألمانيا
٦٦,٦	٥٣,٨	٧٧,٥	١١٦,٦	٢٢٧,٠	٢٨٦,٢	٢٥٤,٣	١٣٠٢,٧	٣٦,٧	فرنسا
١١٤١,٣	٨٣١,٩	٤٤٦,٢	١٣٧١,٨	٤٣٠٧,١	٤٩٢٦,١	٣٢٣١,٨	٣٢٣٩,٣	٢٢٠٩,٦	المملكة المتحدة
١٤,٩	٣,٦	٢,٧	٥,١	٤٦,٥	٨٠,٥	٢٧,٠	٢٠,٨	٦,٧	أسبانيا
٢٣,٠	١٧,٢	١٩,٧	٣١,٢	١٤٥,٦	١٢٨,٨	١٣٤,٠	٥٥,٧	٣٩,٦	هولندا
٥٣,٧	٢١,١	١٨,٧	١٠١,٠	٢٠٦,٣	٣٢٣,٤	٥١٤,١	٣٦٥,٤	٢٠٤,٠	السعودية
٣٩,٩	١٤٢,٤	١٨٥,٧	٧٥,٦	٤١٠,٨	٣٠٣,٥	١٠٣٧,٤	٧٢٦,٢	٣٠٤٩,٥	الإمارات العربية المتحدة
١٦,٦	٢٣,٠	١٤,٠	١١٤,٦	٥٨,٦	١٨٨,٧	١١٨,٠	١٥٩٧,٢	٢٤,٨	الكويت
١٢,٨	١٤,١	٢٢,٧	٢٨,٠	٦٦,٢	٦٤,١	٢٠,٥	٣٩,٦	١٨,٦	البحرين
١,٦	٣,٧	٣,٣	٢,٧	١١,٩	٩,٨	١١,١	٤,٩	١,٢	عمان
٢٠,٠	٣٣,٨	٨٠,٦	٤١,٤	١٥٨,٨	١١١,٤	١٥٤,٦	٢٣٦,٠	٤٩,٤	سويسرا
٤٤٦,٧	٤٥١,٩	٥٥٣,١	١١٤٣,٥	١٨٧٠,٦	٣٠٥١,٠	٣٧١٥,٧	٣٥١٦,٣	٢٦٦٥,٧	دول أخرى
٢١٩٨-	١٩٧٨-	١٦٨٥-	١٠٤٠-	٧٣٨٦-	٤٢٥٠-	٤٧٢٣-	٤٥٦٦-	٢٠٣١-	٢- التدفقات للخارج

المصدر: البنك المركزى المصرى

\* أرقام مبدئية.

شكل (٢٢): تطور تدفقات الإستثمار الأجنبى المباشر إلى مصر (بحسب أهم المناطق)



المصدر: البنك المركزى المصرى  
\* مبدئى.

<sup>١/</sup> تشمل إستثمارات فى قطاع البترول بقيمة ٢٦٢٨ مليون دولار.

<sup>٢/</sup> تتضمن النمسا وبلجيكا والدنمارك وقبرص وفرنسا وألمانيا واليونان وإيطاليا ولوكسمبورج والبرتغال ورومانيا وأسبانيا والسويد وهولندا والمملكة المتحدة.

<sup>٣/</sup> تشمل البحرين والأردن والكويت ولبنان وليبيا وعمان وقطر والسعودية وتونس والإمارات ودول عربية أخرى.