

القسم الأول

نظرة عامة على الأداء الإقتصادي و المالي

- أ- مؤشرات الإقتصاد العيني و الحقيقي و مصادر النمو..... ١
- ب- السكان و التشغيل..... ٢
- ج- الأسعار المحلية (متوسط الفترة)..... ٢
- د- مؤشرات المالية العامة..... ٣
- هـ ملخص الدين العام المحلي (بالمليون جنييه، رصيد نهاية الفترة)..... ٤
- و- إجمالي الدين العام الخارجي (مليون دولار، رصيد نهاية الفترة)..... ٤
- ز- خدمة الدين الحكومي (مليون جنييه، تدفقات)..... ٤
- ح- المؤشرات النقدية (نهاية الفترة)..... ٥
- ط- القطاع المالي والاستثمارات..... ٦
- ي- معاملات القطاع الخارجي..... ٧

القسم الأول: نظرة عامة على الأداء الإقتصادي و المالي

بيان ربع سنوي				بيان سنوي				
ابريل- يونيو *٢٠١١	يناير- مارس *٢٠١١	اكتوبر- ديسمبر *٢٠١٠	ابريل- يونيو *٢٠١٠	٢٠١١/٢٠١٠	٢٠١٠/٢٠٠٩	٢٠٠٩/٢٠٠٨	٢٠٠٨/٢٠٠٧	٢٠٠٧/٢٠٠٦
أ. الإقتصاد العيني (بالأسعار الجارية)								
٣٥٠,٢٠٠	٣١٦,٢٠٠	٣٤١,٤٠٠	٣٠٩,٧٠٠	١,٢٣٧١,٨٠٠	١,٤٢٠٦,٦٠٠	١,٠٤٢٤,٢٠٠	٨٩٥,٥٠٠	٧٤٤,٨٠٠
٥٨,٩٦٢	٥٣,٨٩٨	٥٩,٣٤٤	٥٥,٣٧٠	٢٣٦,١١٦	٢١٨,٨٨٩	١٨٩,٠٩٤	١٦٢,٦٨٨	١٣٠,٤٧٣
٣٣٢,٣٣٣	٣٠١,٥٤٠	٣٢٧,١٢٨	٢٩٤,٣٩٤	١,٤٣٠٩,٩٠٦	١,٤١٥,٠٩٠	٩٩٤,٠٥٥	٨٥٥,٣٠٢	٧١٠,٣٨٨
٥٥,٩٥٢	٥١,٤٠٠	٥٦,٩١٣	٥٢,٦٣٣	٢٢٥,٤٦٣	٢٠٨,٧٢٨	١٨٠,٣٥٩	١٥٥,٣٨٥	١٢٤,٤٤٤
١٧,٥٩٨	١٥,٨٨٩	١٧,٤٤٠	١٥,٩٢٨	١٧,٢٣٣	١٥,٥١٤	١٣,٧٠٢	١٢,٠٣٠	١٠,٢١١
٢,٩٦٣	٢,٧٠٨	٢,٩٨٢	٢,٨٤٨	٢,٩٦٦	٢,٨١٤	٢,٤٨٦	٢,١٨٦	١,٧٨٩
ب. مؤشرات الإقتصاد العيني ومصادر النمو^{١/٢}								
(معدل النمو)								
٠,٤	٤,٣-	٥,٦	٥,٤	١,٨	٥,١	٤,٧	٧,٢	٧,١
٠,٣	٣,٨-	٥,٧	٥,٤	١,٩	٥,١	٤,٧	٧,٢	٧,١
٠,٨-	٣,٣-	٤,٨	٣,٦	١,١	٤,٣	٥,٠	٦,١	٦,٣
٠,٨	٦,٨-	٧,٥	٨,٨	٢,٥	٦,٧	٣,٧	١٠,٧	٩,٥
٢,٨	١,٤	٤,٧	٤,١	٣,٤	٤,٥	٥,٨	٣,٥	٤,٣
٣,٦-	٢٥,٩-	٨,٩	٣٠,٨	٤,٤-	٨,٠	٩,١-	١٥,٥	٢٣,٨
٣,٦	٦,٤	٥,١	٦,١	٤,٩	٤,٢	٥,٧	٥,٢	٦,٠
٣,٥	٦,٩	٥,٢	٦,١	٥,٠	٤,١	٥,٧	٥,٧	٦,٩
٤,٢	٣,٦	٤,٠	٥,٧	٣,٨	٤,٥	٥,٦	٢,١	٠,٢
٧,٣-	١,٥	١١,٧	٧,٣	٣,٧	٣,٠-	١٤,٥-	٢٨,٨	٢٣,٣
٢,٠-	٦,٥-	٣,٢	٣,١	٠,٦-	٢,٨	٢,٤	٥,٠	٥,١
الإدخار المحلي^{١/٣}								
١٠,٨	٣٤,٨-	١١,٣	٥٣,٠	٥,١	٣١,٦	١٣,٠-	٢٤,١	١٤,٧
١٤,٧	١٠,٥	١٥,٣	١٥,٠	١٣,٢	١٤,٣	١٢,٦	١٦,٨	١٦,٣
معدل النمو الإسمي السنوي								
١,٩-	٢٧,٦-	١٣,٥	٥٠,٧	٠,٣-	١٧,٧	٠,٢-	٢٩,١	٣٤,٢
١٩,٢	١٤,٩	١٨,٨	٢٢,١	١٧,١	١٩,٥	١٩,٢	٢٢,٤	٢٠,٩
نسبة إلى الناتج المحلي الإجمالي								

المصدر: وزارة التنمية الإقتصادية.

* بيان مبدئي، وقابل للتعديل.

١/ قامت وزارة التنمية الإقتصادية بمراجعة بيانات الناتج المحلي الإجمالي لعام ٢٠١٠/٠٩ على أساس ربع سنوي.

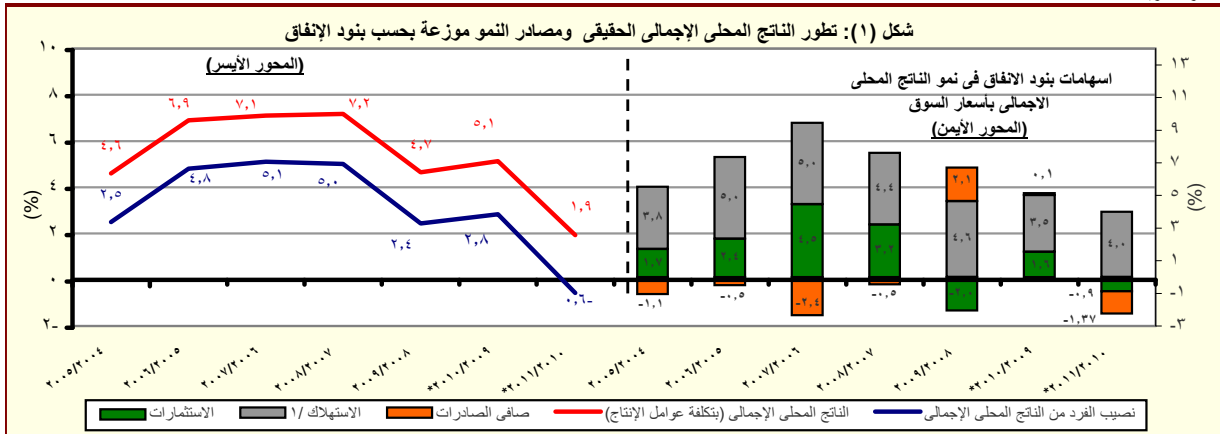
٢/ تم حساب معدلات النمو الحقيقية باستخدام الأسعار الثابتة لعام ٢٠٠٢/٢٠٠١ باستثناء معدلات النمو لكل من عام ٢٠٠٨/٠٧ و ٢٠٠٩/٠٨ و ٢٠١٠/٠٩ والتي تم حسابها باستخدام الأسعار الثابتة لعام ٢٠٠٧/٠٦.

٣/ تشمل نشاط قطاع البترول والغاز الطبيعي.

٤/ تشمل صافي الضرائب غير المباشرة.

٥/ رأس المال الثابت، ويشمل التغير في المخزون.

٦/ بالأسعار الجارية.



المصدر: وزارة التنمية الإقتصادية.

* بيان مبدئي، وقابل للتعديل.

١/ يتضمن الاستهلاك العام والخاص.

القسم الأول: نظرة عامة على الأداء الإقتصادي والمالى (تابع)

بيان ربع سنوي				بيان سنوي				
يوليو- سبتمبر	يونيو- ابريل	مارس- يناير	سبتمبر	٢٠١١/١٠	٢٠١٠/٠٩	٢٠٠٩/٠٨	٢٠٠٨/٠٧	٢٠٠٧/٠٦
٢٠١١	٢٠١٠	٢٠١١	٢٠١٠	٢٠١١/١٠	٢٠١٠/٠٩	٢٠٠٩/٠٨	٢٠٠٨/٠٧	٢٠٠٧/٠٦
ج . السكان								
إجمالي عدد السكان (بالمليون نسمة) ^١								
٨١,٠	٨٠,٤	٨٠,١	٧٩,٤	٨٠,٤	٧٨,٧	٧٦,٨	٧٥,٢	٧٣,٦
معدل نمو السكان								
٢,٠	٢,٢	--	--	٢,٢	٢,٤	٢,٢	٢,١	٢,٣
د . الأسعار المحلية (متوسط الفترة)								
معدل التضخم وفقاً لأسعار المستهلكين (حضر الجمهورية) ^٢								
٩,٠	١١,٩	١١,٠	١٠,٧	١١,٠	١١,٧	١٦,٢	١١,٧	١١,٠
معدل التضخم وفقاً لأسعار المنتجين ^٣								
١٤,٣	١٩,٩	١٧,٣	١١,٦	١٥,٩	٥,٠	٢,٥	١٧,٧	١١,٨
سعر خصم البنك المركزى ^٤								
٨,٥	٨,٥	٨,٥	٨,٥	٨,٥	٨,٥	٩,٠	١٠,٠	٩,٠
سعر الفائدة على أدون الخزانة (٩١ يوم)								
١٢,٢	١١,٥	١٠,٥	٩,٨	١٠,٢	٩,٩	١١,٣	٧,٠	٨,٧
سعر الفائدة على الودائع (٣ أشهر) ^٤								
٦,٧	٦,٦	٦,٥	٦,٤	٦,٥	٦,٣	٦,٥	٦,٥	٦,١
سعر العائد بين البنوك - ليلة واحدة ^٥								
٩,٠١	٨,٩٦	٨,٦٨	٨,٢٦	٨,٥	٨,٣	٩,٥	١٠,٣	٨,٨
سعر الصرف (جنيه مقابل الدولار)								
٥,٩٥	٥,٩٤	٥,٨٧	٥,٦٩	٥,٨١	٥,٥١	٥,٥١	٥,٥٠	٥,٧١

المصادر: وزارة التنمية الإقتصادية والبنك المركزى المصرى والجهاز المركزى للتعبئة العامة والإحصاء.

١/ تغيير فى السلسلة. تعكس البيانات قبل ٢٠٠٨/٢٠٠٧ معدلات التضخم وفقاً لأسعار الجملة.

-- بيان غير متاح

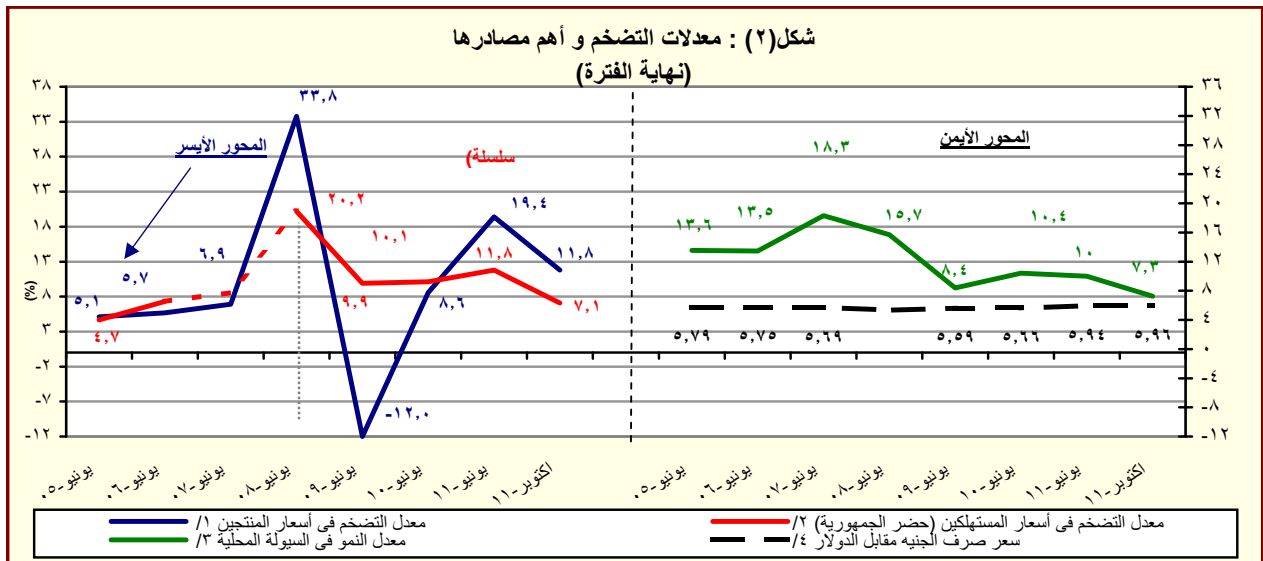
١/ لا يتضمن المصريين المقيمين فى الخارج.

٢/ بدءاً من اغسطس ٢٠٠٩، تم استحداث سلسلة أرقام قياسية جديدة لأسعار المستهلكين (حضر الجمهورية) باستخدام الأوزان المستخرجة من بحث الدخل والإنفاق والاستهلاك لعام ٢٠٠٩/٢٠٠٨ مع استخدام بيانات شهر يناير ٢٠١٠ كفترة الأساس. وفيما يخص بيانات ما قبل ذلك التاريخ، فقد استخدمت الأوزان المستخرجة من بحث الدخل والإنفاق والاستهلاك لعام ٢٠٠٤/٢٠٠٥ مع استخدام يناير ٢٠٠٧ كشهر أساس.

٣/ قام الجهاز المركزى للتعبئة العامة والإحصاء بإصدار رقم قياسي جديد لأسعار المنتجين بدءاً من سبتمبر ٢٠٠٧ ليحل محل الأرقام القياسية لأسعار الجملة، وذلك باستخدام أسعار السلع والخدمات للسنة المالية (٢٠٠٥-٢٠٠٤) كفترة أساس لسلسلة الأرقام القياسية، كما تم استخراج الأوزان باستخدام متوسط عامى (٢٠٠٢-٢٠٠٣، ٢٠٠٣-٢٠٠٤) للقيم الإجمالية للإنتاج الصناعى والزراعى والخدمى.

٤/ البيانات تعكس نهاية الفترة.

٥/ متوسط ميلادى.



المصدر: البنك المركزى المصرى والجهاز المركزى للتعبئة العامة والإحصاء

١/ تغيير فى السلسلة. تعكس البيانات قبل يونيو ٢٠٠٧ معدلات التضخم وفقاً لأسعار الجملة.

٢/ بدءاً من اغسطس ٢٠٠٩، تم استحداث سلسلة أرقام قياسية جديدة لأسعار المستهلكين (حضر الجمهورية) باستخدام الأوزان المستخرجة من بحث الدخل والإنفاق والاستهلاك لعام ٢٠٠٩/٢٠٠٨ مع استخدام بيانات شهر يناير ٢٠١٠ كفترة الأساس. وفيما يخص بيانات ما قبل ذلك التاريخ، فقد استخدمت الأوزان المستخرجة من بحث الدخل والإنفاق والاستهلاك لعام ٢٠٠٥/٢٠٠٤ مع استخدام يناير ٢٠٠٧ كشهر أساس.

٣/ يعرف إجمالى السيولة المحلية كإجمالى صافى الأصول الأجنبية وصافى الأصول المحلية لدى الجهاز المصرفى (فى جانب الأصول)، أو كجملة المعروض النقدى وأشباه النقود لدى الجهاز المصرفى (فى جانب الخصوم).

٤/ يعكس البيان متوسط شهري.

القسم الأول: نظرة عامة على الأداء الإقتصادي والمالي (تابع)

يوليو-أكتوبر ٢٠١٢/١١	٢٠١٢/١١ ^{١/}	٢٠١١/١٠ * [#]	٢٠١٠/٠٩ *	٢٠٠٩/٠٨	٢٠٠٨/٠٧	٢٠٠٧/٠٦
	(موازنة)	(ختامي ميدنى)	(فعلى)	(فعلى)	(فعلى)	(فعلى)
٥. مؤشرات المالية العامة^{1/}						
١- قطاع الموازنة العامة (بالمليون جنيه)^{٢/}						
٦٤,١٠٣	٣٤٩,٦٤٧	٢٦٥,٢٨٦	٢٦٨,١١٤	٢٨٢,٥٠٥	٢٢١,٤٠٤	١٨٠,٢١٥
١١٠,٩٠٤	٤٩٠,٥٩٠	٤٠١,٨٦٦	٣٦٥,٩٨٧	٣٥١,٥٠٠	٢٨٢,٢٩٠	٢٢٢,٠٢٩
١٦,١٧٨	٢٧,٩٨٠	٤٩,٣٨٣	٢٥,٧٠٥	١٩,٠١٦	١٠,٥٩٤	٦,٩٩٨
٤٦,٨٠٢	١٤٠,٩٤٣	١٣٦,٥٨٠	٩٧,٨٧٢	٦٨,٩٩٥	٦٠,٨٨٦	٤١,٨١٥
٤٧,٢١٨	١٣٤,٤٢٨	١٣٤,٤٢٠	٩٨,٠٣٨	٧١,٨٢٦	٦١,١٢٢	٥٤,٦٩٧
٢- قطاع الموازنة العامة^{٣/} (معدل نمو سنوى)						
٢٢,٥	٢,٦	-١,١	-٥,١	٢٧,٦	٢٢,٩	١٩,١
٣,٤	١٥,٩	١٢,٧	٤,٥	١٩,٠	٢,٠	١٦,٩
٩٥,٢	٣١,١	-٢٥,٠	-١٨,٢	٤١,٧	٢٧,٨	٢٣,٢
١٣,٥	١٧,٣	٩,٨	٤,١	٢٤,٥	٢٧,١	٦,٨
٢٤,٤	٢٢,٧	١٢,٨	١٢,١	٢١,٢	٢٠,٥	١١,٦
٢٢,٩	٢٢,٧	١٧,٦	٣٧,٠	٤,٥	٥,٩	٢٩,٦
٣- قطاع الحكومة العامة (مليون جنيه)^{١/}						
--	٣٩٠,٩٩٧	٣٠٢,٠١٠	٣٠٣,٣٧٤	٢٨٨,٥٤٤	٢٤٨,٨٣٤	٢٠٥,٦٥٤
--	٥٢٧,٤٢٣	٤٤٠,٤١١	٣٩٦,٦٩٣	٣٥٦,٩٤٢	٣٠٥,٧٩٤	٢٤٤,٠١٨
--	١٢٩,٣٩٢	١٣٤,١٣٨	٩٨,٧٩٦	٧٢,٣٧٨	٦٧,٥٦٣	٥٦,٢١٣
٤ - نسبة إلى الناتج المحلى الإجمالى^{١/٤}						
قطاع الموازنة العامة^{١/٣}						
٤,١	٢٢,٣	١٩,٣	٢٢,٢	٢٧,١	٢٤,٧	٢٤,٢
٢,٧	١٤,٨	١٤,٠	١٤,١	١٥,٧	١٥,٣	١٥,٣
١,٤	٧,٥	٥,٣	٨,١	١١,٤	٩,٤	٨,٨
٧,١	٣١,٢	٢٩,٣	٣٠,٣	٣٣,٧	٣١,٥	٢٩,٨
٢,٣	٧,٥	٧,٠	٧,١	٧,٣	٧,٠	٧,٠
٢,٠	٦,٨	٦,٢	٦,٠	٥,١	٥,٦	٦,٤
١,٠	١,٨	٣,٦	٢,١	١,٨	١,٢	٠,٩
٣,٠	٩,٠	١٠,٠	٨,١	٦,٦	٦,٨	٥,٦
٣,٠	٨,٦	٩,٨	٨,١	٦,٩	٦,٨	٧,٣
الحكومة العامة^{١/٥}						
--	٢,١	٤,٢	٣,٠	٢,٧	٣,٠	٢,٤
--	٨,٢	٩,٨	٨,٢	٦,٩	٧,٥	٧,٥

المصدر: وزارة المالية
بيانات معدلة.

-- بيان غير متاح.

* بيان ميدنى تحت المراجعة. جدير بالذكر أن البيانات الأولية لأداء الموازنة العامة للدولة للعام المالى ٢٠١١/٢٠١٠ لا تزال ميدنية وقابلة للتعديل لحين الإنتهاء من الحسابات الختامية لأجهزة

١/ تعكس بيانات الموازنة بعد التصديق عليها من قبل المجلس الأعلى للقوات المسلحة.

٢/ تم إعادة تبويب فطليات الموازنة العامة لتتفق مع معايير صندوق النقد الدولي والمعروفة بـ GFS ٢٠٠١ (على أساس نقدى).

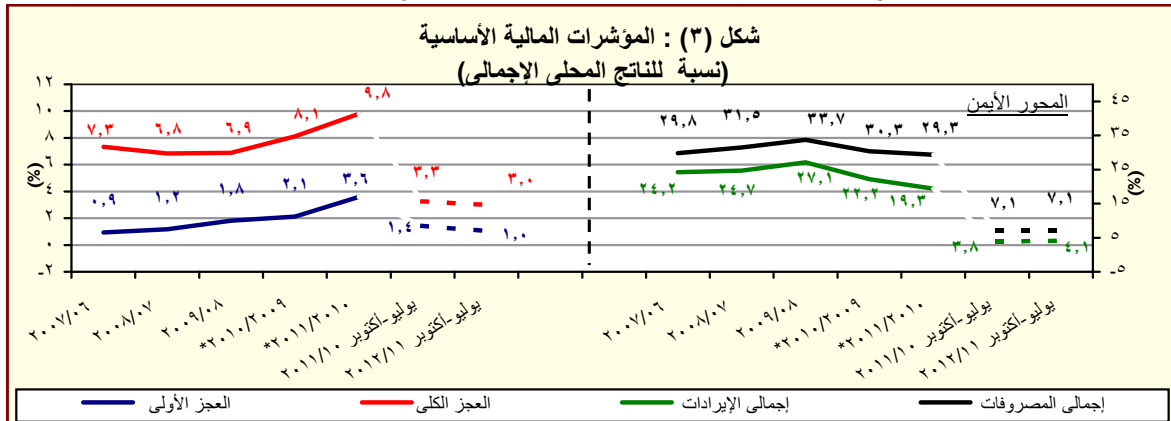
٣/ يشمل قطاع موازنة الجهاز الإدارى و المحليات، والهيئات

٤/ العجز الكلى مخصوماً منه الفوائد المدفوعة.

٥/ العجز الكلى بدون صافى حيازة الأصول المالية.

٦/ يشمل المعاملات المالية لكل من أجهزة الموازنة العامة، وبنك الإستثمار القومى، وصناديق التأمين والمعاشات، ومع مراعاة إستبعاد كافة المعاملات البنينة للجهات الثلاث لمنع إزدواجية الحساب.

٧/ قامت وزارة التنمية الإقتصادية بتقدير قيمة الناتج المحلى الإجمالى لعام ٢٠١٢/٢٠١١ بنحو ١٥٧٠ مليار جنيه، مقارنةً بناتج محلى إجمالى معدل قدره ١٣٧١,٨ مليار جنيه لعام ٢٠١١/٢٠١٠.



المصدر: وزارة المالية

* بيان ميدنى، تحت المراجعة.

القسم الأول: نظرة عامة على الأداء الإقتصادي والمالي (تابع)

بيان ربع سنوي				بيان سنوي				
سبتمبر-٢٠١٠ - ديسمبر-٢٠١٠ - مارس-٢٠١١ - سبتمبر-٢٠١١*				يونيو-٢٠٠٧ - يونيو-٢٠٠٨ - يونيو-٢٠٠٩ - يونيو-٢٠١٠ - يونيو-٢٠١١				
١- ملخص الدين العام المحلي								
(بالمليون جنيه، رصيد نهاية الفترة) ^{١/}								
١- إجمالي الدين المحلي لأجهزة الموازنة العامة ^{٢/}								
١٠٠١٩٠٥٧٠	٩٣٢٠٦٢٦	٨٨٩٠١٥٤	٨٦٣٠٧٩٢	٩٦٧٠٢٩٠	٨٠٨٠٣٨٤	٦٩٩٠٦٦٧	٥٩٩٠٦٠٣	٥٩١٠٠٠١
(١٨٠٠)	(١٥٠١)	(١٤٠٤)	(١٤٠٩)	(١٩٠٧)	(١٥٠٥)	(١٦٠٧)	(١٠٠٥)	(٦٠٥)
١٦١٠٥٦٨	١٥٣٠٧٤٣	١٥٠٠٢٨٦	١٤٥٠٠١٣	١٥٩٠١٧٨	١٤٤٠٥٦٦	١٣٧٠٣٤١	١٢٠٠٩٠٤	١١٢٠٨٢٩
(١١٠٤)	(٧٠٧)	(٥٠٣)	(٣٠٧)	(١٠٠١)	(٥٠٣)	(١٣٠٦)	(٧٠٢)	(٢٠٦)
٨٥٨٠٠٠٢	٧٧٨٠٨٨٣	٧٣٨٠٨٦٨	٧١٨٠٧٧٩	٨٠٨٠١١٢	٦٦٣٠٨١٨	٥٦٢٠٣٢٦	٤٧٨٠٦٩٩	٤٧٨٠١٧٢
(١٩٠٤)	(١٦٠٧)	(١٦٠٤)	(١٧٠٥)	(٢١٠٧)	(١٨٠٠)	(١٧٠٥)	(٠٠١)	(٧٠٥)
٩٣٣٠٢٩٠	٨٤٧٠٩٢١	٨٠٦٠٢٨٦	٧٨٠٠٦٢١	٨٨٩٠٤٤٥	٧٣٣٠٣٨٧	٦١٥٠٨٤٩	٥١٢٠٩٨٢	٤٨٦٠٢٤١
(١٩٠٦)	(١٦٠٨)	(١٥٠٩)	(١٧٠٣)	(٢١٠٢)	(١٩٠١)	(٢٠٠١)	(٥٠٥)	(٨٠٢)
١٦٨٠١٢٧	١٦٤٠٢٦١	١٦٢٠٩٥٥	١٥٩٠٠٣٠	١٦٦٠٥٢٧	١٥٨٠٥٣١	١٤٨٠٨١١	١٣١٠٤٤٣	١١٦٠٩٦٤
(٥٠٧)	(٦٠٨)	(٢٠٢)	(٤٠٩)	(٥٠٠)	(٦٠٥)	(١٣٠٦)	(١٢٠٠)	(-٠٠٢)
٧٦٥٠١٦٣	٦٨٣٠٦٦٠	٦٤٣٠٥١١	٦٢١٠٥٩١	٧٢٢٠٥١٨	٥٧٤٠٨٥٦	٤٦٧٠٣٨	٣٨١٠٩٣٩	٣٦٩٠٢٧٧
(٢٣٠١)	(١٩٠٥)	(١٩٠٩)	(٢٠٠٩)	(٢٥٠٧)	(٢٣٠١)	(٢٢٠٣)	(٣٠٤)	(١١٠٢)
٩٦٨٠١١٠	٨٩٠٠٦٨٢	٨٤٧٠٣٣١	٨١٦٠٧٧٣	٩٣٢٠٤٦٠	٧٦٩٠٧٨٣	٦٤٣٠٦٢٨	٥٣٧٠٥٣٣	٤٩٣٠٨٧٩
(١٨٠٥)	(١٨٠٠)	(١٦٠٩)	(١٨٠٣)	(٢١٠١)	(١٩٠٦)	(١٩٠٧)	(٨٠٨)	(٥٠٠)
١٨٤٠٦٤٦	١٨٦٠١٠٨	١٨٠٠٤٤٩	١٧٣٠٣٣٥	١٩١٠١١٦	١٧٠٠١٧١	١٦٧٠٧٣٣	١٥٠٠٥٠١	١٣٠٠٦٠٥
(٦٠٥)	(٧٠٩)	(٢٠٨)	(٥٠٠)	(١٢٠٣)	(١٠٠٥)	(١١٠٤)	(١٥٠٢)	(-٤٠٩)
٧٨٣٠٤٦٤	٧٠٤٠٥٧٤	٦٦٦٠٨٨٢	٦٤٣٠٤٣٨	٧٤١٠٣٤٤	٥٩٩٠٦١٢	٤٧٥٠٨٩٥	٣٨٧٠٣٣٢	٣٦٣٠٢٧٤
(٢١٠٨)	(٢١٠٠)	(٢١٠٥)	(٢٢٠٥)	(٢٣٠٦)	(٢٦٠٠)	(٢٣٠٠)	(٦٠٥)	(٩٠١)
٢- إجمالي الدين المحلي للحكومة العامة ^{٣/}								
ودائع الحكومة العامة								
٣- إجمالي الدين العام المحلي ^{٤/}								
الودائع ^{٥/}								
٦- إجمالي الدين العام الخارجي ^{٦/}								
(مليون دولار، رصيد نهاية الفترة)								
اجمالي الدين الخارجي الحكومي								
اجمالي الدين الخارجي الغير حكومي								
٧- خدمة الدين الحكومي ^{٧/}								
(مليون جنيه، تدفقات)								
اجمالي خدمة الدين								
خدمة الدين المحلي								
خدمة الدين الخارجي								
ملاحظات (نسبة إلى الناتج المحلي الإجمالي) ^{٨/}								
إجمالي الدين المحلي لأجهزة الموازنة العامة								
صافي الدين المحلي لأجهزة الموازنة العامة								
إجمالي الدين المحلي للحكومة العامة								
صافي الدين المحلي للحكومة العامة								
إجمالي الدين العام المحلي								
صافي الدين العام المحلي								
اجمالي الدين الخارجي								
الدين الخارجي الحكومي								

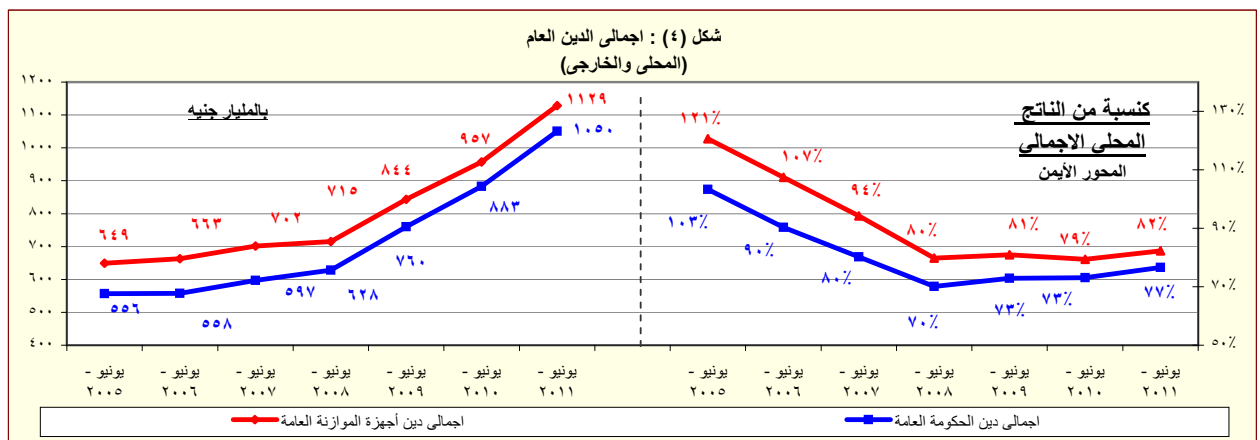
المصدر: وزارة المالية و البنك المركزي المصري.

() معدل النمو عن العام السابق.

* بيان مبني، خاضع للمراجعة.

-- بيان غير متاح.

- ١/ تعكس البيانات رصيد الدين المحلي لثلاث مستويات تجميعية هي: الدين المحلي لأجهزة الموازنة العامة، الدين المحلي للمجموع للحكومة العامة، والدين العام المحلي المجمع. يشمل الدين المحلي لأجهزة الموازنة العامة أرصدة الدين المستحقة على وحدات الجهاز الإداري، وحدات الإدارة المحلية، والهيئات الخدمية. ويتضمن الدين المحلي للحكومة العامة أرصدة الدين المجمع المستحق على أجهزة الموازنة العامة للدولة و بنك الإستثمار القومي و صناديق التأمين الإجتماعي. أما عن الدين العام المحلي فيشمل أرصدة الدين المحلي المجمع لكل من الحكومة العامة والهيئات الاقتصادية.
- ٢/ يمثل المديونية المستحقة على أجهزة الموازنة العامة (وحدات الجهاز الإداري، وحدات الإدارة المحلية، والهيئات الخدمية).
- ٣/ يمثل رصيد الدين المجمع المستحق على أجهزة الموازنة العامة للدولة و بنك الإستثمار القومي و صناديق التأمين الإجتماعي بعد إستبعاد المديونيات و العلاقات الداخلية فيما بين القطاعات الثلاثة و التي تتمثل في إقتراض أجهزة الموازنة العامة من بنك الإستثمار القومي، سندات وزارة المالية لدى صناديق التأمين الإجتماعي و بنك الإستثمار القومي، سندات صناديق التأمين الإجتماعي و أخيراً إقتراض بنك الإستثمار القومي من صناديق التأمين الإجتماعي.
- ٤/ يمثل رصيد الدين المجمع المستحق على الحكومة العامة والهيئات الاقتصادية بعد إستبعاد إقتراض الهيئات الاقتصادية من بنك الإستثمار القومي، وإقتراض أجهزة الموازنة من الهيئات الاقتصادية.
- ٥/ ودائع الحكومة العامة والهيئات الاقتصادية بعد إستبعاد ودائع صناديق التأمين الإجتماعي وإقتراض قطاع الموازنة من الهيئات الاقتصادية.
- ٦/ طبقاً لتصنيف و منهجية البنك المركزي المصري، والذي يقوم بشطب مديونيات نادي باريس المباشرة وغير المباشرة المستحقة على الجهات الحكومية طبقاً لتواريخ إعادة الجدولة إلى العالم الخارجي، في حين تقوم الجهات الحكومية بشطب هذه المديونيات من سجلاتها فور سداد المقابل المحلي إلى البنك المركزي طبقاً لجدول السداد الأصلي (والذي يسبق تواريخ إعادة الجدولة).
- ٧/ البيان الربع سنوي لخدمة الدين الحكومي يعكس التدفقات التراكمية لخدمة الدين منذ بداية العام المالي.
- ٨/ قامت وزارة التنمية الاقتصادية بتقدير قيمة الناتج المحلي الإجمالي لعام ٢٠١٢/٢٠١١ بنحو ١٥٧٠ مليار جنيه، مقارنةً بناتج محلي إجمالي معدل قدره ١٣٧١,٨ مليار جنيه لعام ٢٠١١/٢٠١٠.



المصدر: وزارة المالية - البنك المركزي المصري.

القسم الأول: نظرة عامة على الأداء الإقتصادي و المالي (تابع)

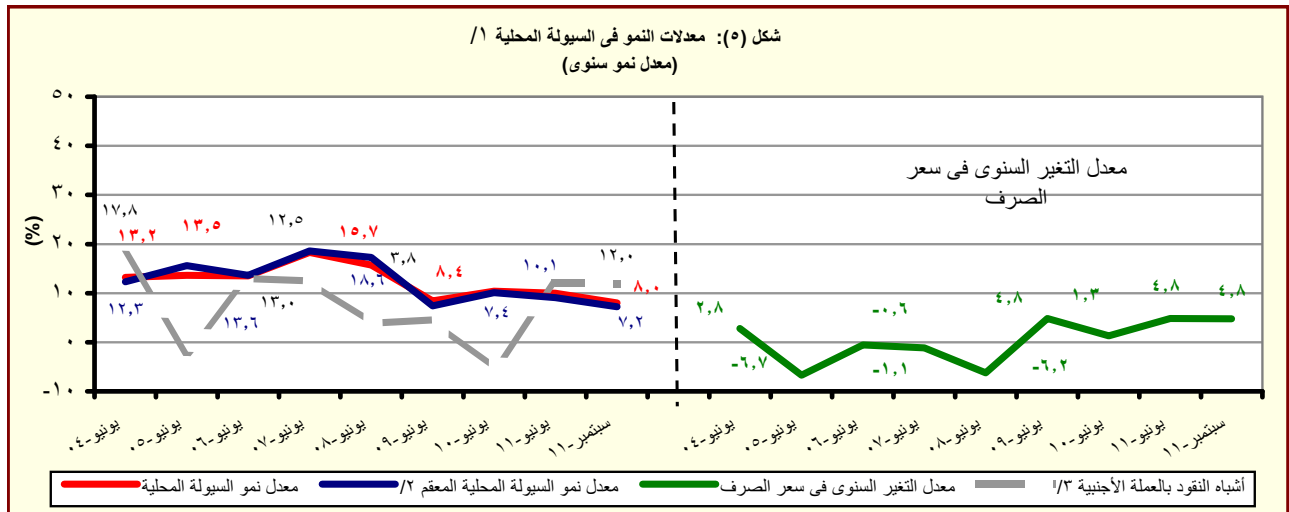
أحدث بيان متاح	بيان سنوي								
	يوليو-١١ #	اغسطس-١١ #	سبتمبر-١١ *	٢٠٠٧/٠٦	٢٠٠٨/٠٧	٢٠٠٩/٠٨	٢٠١٠/٠٩	٢٠١١/١٠ #	
	ز. المؤشرات النقدية (نهاية الفترة)								
	مليون جنيه								
	نقود الإحتياط^{١/}								
	٢٤١,٢٤٢	٢٥٣,٢٢١	٢٥٢,٨٧٣	٢٤٧,١٠٢	٢٥٠,٩٩٢	٢٠٣,٠٧١	١٧٥,١٠٤	١٦٩,٩١١	١٣٤,١٢٦
	إجمالي السيولة								
	١٠٠,٢٤٤,٤٣٠	١٠٠,٢٤٤,٣٥٩	١٠٠,١٨٩,٩٢٦	٩٩٤,٤٣١	١,٠٠٩,٤١١	٩١٧,٤٥٩	٨٣١,٢١١	٧٦٦,٦٦٤	٦٦٢,٦٨٨
	المعرض النقدي^{٢/}								
	٢٥٣,٨٠٢	٢٦٠,١٩٧	٢٥٤,٢٨٨	٢٤٤,٠٤١	٢٤٨,٧٠٧	٢١٤,٠٤٠	١٨٢,٩٩١	١٧٠,٥٧٩	١٣١,٢٩٠
	أشياء النقود^{٣/}								
	٧٧٠,٦٢٨	٧٦٤,١٦٢	٧٦٤,٦٣٨	٧٥٠,٣٩٠	٧٦٠,٧٠٤	٧٠٣,٤١٩	٦٤٨,٢٢٠	٥٩٦,٠٨٥	٥٣١,٣٩٨
	معدل النمو السنوي								
	نقود الإحتياط^{١/}								
	١١,٣	١٦,٢	٢٠,٧	٢٨,٥	٢٣,٦	١٦,٠	٣,١	٢٦,٧	١٥,٦
	إجمالي السيولة								
	٨,٠	٩,٥	١٠,٤	١١,٠	١٠,٠	١٠,٤	٨,٤	١٥,٧	١٨,٣
	صافي الأصول الأجنبية^{٤/}								
	٢٧,٨-	٢٠,٦-	١٠,٥-	٧,٣-	١٠,٢-	١١,١	١٦,٣-	٣٨,٩	٦٣,٩
	صافي الأصول المحلية^{٤/}								
	٢٥,٧	٢٤,٢	١٩,٧	١٩,٠	١٩,٠	١٠,٠	٢٤,٦	٤,٣	٤,٠
	صافي المطلوبات من القطاع الخاص^{٥/}								
	١,٣	١,٠	١,٣	٢,٧	٠,٨	٧,٧	٥,١	١٢,٦	١٢,٣
	معدلات الإقراض إلى الودائع^{٦/}								
	القطاع الحكومي								
	٣١,٥	٣٢,٢	٣٤,٠	٣٤,١	٣٤,٠	٣٤,٩	٣٠,٠	٣٥,٥	٣٤,٧
	القطاع غير الحكومي								
	٥١,٤	٥١,٤	٥٠,٩	٥١,٧	٥١,٢	٥٤,٢	٥٥,٦	٥٥,٤	٥٦,٣
	بالعملة المحلية								
	٤٦,٦	٤٦,٥	٤٦,٢	٤٦,٨	٤٦,٤	٤٧,٦	٥١,٥	٥٠,٩	٥٥,٩
	بالعملة الأجنبية								
	٦٩,٥	٦٩,٧	٦٨,١	٦٩,٢	٦٩,٠	٧٩,٩	٦٩,٠	٦٩,٧	٥٧,٢
	مؤشرات:								
	مضاعف السيولة المحلية^{٧/}								
	٤,٢٥	٤,٠٥	٤,٠٣	٤,٠٢	٤,٠٢	٤,٥٢	٤,٧٥	٤,٥١	٤,٩٤
	معدل دوران النقود (وسطى)^{٨/}								
	١,٥٩	١,٦٠	١,٦٢	١,٤٥	١,٤٢	١,٣٨	١,٣٠	١,٢٥	١,٢٢
	معدل الدورة في السيولة المحلية^{٩/}								
	١٧,٣	١٧,٢	١٧,٦	١٧,٩	١٧,٥	١٧,٢	٢٠,١	٢٠,٨	٢٣,٢
	معدل الدورة في الودائع^{١٠/}								
	٢٣,٧	٢٣,٩	٢٤,٢	٢٤,٥	٢٤,٠	٢٢,٩	٢٥,٧	٢٥,٨	٢٨,٤

المصادر: البنك المركزي المصري وحسابات وزارة المالية.

أرقام معدلة.

* مبدئي.

- ١/ تتضمن النقود المتداولة خارج البنك المركزي بالإضافة إلى ودائع البنوك لدى البنك المركزي بالجنيه المصري.
- ٢/ يتضمن النقود المتداولة خارج الجهاز المصرفي بالإضافة إلى الودائع الجارية بالعملة المحلية. لا تتضمن الشيكات والحوالات تحت التحصيل.
- ٣/ تتضمن الودائع الجارية بالعملة الأجنبية والودائع غير الجارية بالعملة المحلية والأجنبية.
- ٤/ تم تفعيل إتفاقية الحساب المجدد بين البنك المركزي ووزارة المالية في يونيو ٢٠٠٨، مما أدى إلى إهلاك جزء من السندات الصادرة عن وزارة المالية لصالح البنك المركزي.
- ٥/ يتضمن المطلوبات من القطاع الخاص و القطاع العائلي.
- ٦/ لا تتضمن كل من الودائع لدى البنك المركزي والقروض الممنوحة من قبل البنك المركزي.
- ٧/ إجمالي السيولة المحلية / نقود الإحتياط.
- ٨/ الناتج المحلي الإجمالي / متوسط إجمالي السيولة المحلية (M٢). متوسط إجمالي السيولة المحلية = $\frac{(M٢)_{t-1} + (M٢)_t}{2}$.
- ٩/ يمثل نسبة الودائع الجارية و غير الجارية بالعملة الأجنبية إلى إجمالي السيولة المحلية. لا تتضمن كل من ودائع غير المقيمين (جزء من صافي الأصول الأجنبية) والودائع الحكومية.
- ١٠/ يمثل نسبة الودائع الحكومية و غير الحكومية بالعملة الأجنبية إلى إجمالي الودائع لدى البنوك. غير متضمن ودائع البنوك لدى البنك المركزي.



المصدر: البنك المركزي المصري وحسابات وزارة المالية.

١/ إجمالي السيولة المحلية تتكون من المعرض النقدي وأشياء النقود.

٢/ معدل النمو في السيولة المحلية باستخدام سعر الصرف الثابت، ويتم حسابه عن طريق تطبيق سعر الصرف السائد في نفس الفترة من العام السابق للفترة الحالية.

٣/ الودائع الجارية و غير الجارية بالعملة الأجنبية .

القسم الأول: نظرة عامة على الأداء الإقتصادي والمالى (تابع)

بيان ربع سنوي				بيان سنوي				
يونيو-١١	مارس-١١	ديسمبر-١٠	يونيو-١٠	٢٠١١/١٠	٢٠١٠/٠٩	٢٠٠٩/٠٨	٢٠٠٨/٠٧	٢٠٠٧/٠٦
ي- القطاع المالى والاستثمارات								
٤,٩	٣,٤	٤,٧	٥,٧	١٧,١	١٩,٥	١٩,٢	٢٢,٤	٢٠,٩
إجمالي الإستثمارات المحلية (نسبة إلى الناتج المحلي الإجمالي) ^١								
٠,٠٤	٠,١-	٠,٣	١,١	٠,٩	٣,١	٤,٣	٨,١	٨,٥
الإستثمارات الأجنبية المباشرة (نسبة إلى الناتج المحلي الإجمالي) ^٢ / ^١								
مؤشرات سوق المال (نهاية العام الميلادى)								
٨٥١	--	١٥٠٤	١٣٢٩	١٥٠٤	--	٠	٣٤١٢	٢٣٨١
مؤشر هيئة سوق المال								
٢,٠	--	٠,٧	١,٣	٠,٧	--	٠,٠	١,١	٠,٩
معدل تذبذب مؤشر سوق المال ^٣								
٥٣٤	٥٣٢	٦٦٤	٥٦١	٦٦٤	٥٧٣	٤٢٧	٩٢٧٣٤	٦١٢٩١
مؤشر هيرمس								
١,٠٥	٣,٥٤	٠,٤٩	١,٤٦	٠,٤٩	٢,٢٢	١,٤٧	١,٢٠	٠,٨٩
معدل تذبذب مؤشر هيرمس ^٣								
٤٠٠	٤٠٨	٤٨٨	٤١٠	٤٨٨	٥٠٠	٤٧٤	٧٦٨	٥٣٤
رأس المال السوقي (مليار جنيه) ^٥								
٢٩,١	٢٩,٧	٣٥,٦	٣٤,٠	٣٥,٦	٤١,٤	٤٥,٤	٨٥,٨	٧١,٧
رأس المال السوقي (نسبة إلى الناتج المحلي الإجمالي) ^٦								
--	١٢,٤	١٤,٧	١٢,٦	١٤,٧	١٢,١	٧,٦	١٩,١	٢١,٠
مضاعف الربحية ^٧								
--	٧,٥	٧,١	٧,٥	٧,١	٧,٠	٦,٦	٥,١	٤,٢
عائد السهم (%) ^٨								
٢٢٩,٨٣٧	٢٣٠,٢٨٥	٢٢٦,٧٩٩	١٧١,٦٦٥	٢٢٦,٧٩٩	١٣٤,٢٢٦	٧٨,٨٤١	٧١,٥٤٥	٦٤,٣٦٦
سندات مقيدة (مليون جنيه)								
القطاع المصرفى (مليون جنيه): ^٩								
١,٢٦٩,٦٦٠	١,٢٧٣,٥٤٣	١,٢٨٢,٩١٠	١,٢٢٠,٦٥٥	١,٢٦٩,٦٦٠	١,٢٢٠,٦٥٥	١,٠٩١,٩٩٣	١,٠٨٣,٣١١	٩٣٧,٩٢٣
إجمالى الأصول								
٤٧٤,١٣٩	٤٦٩,٩٦١	٤٥٨,٠٨١	٤٦٥,٩٩٠	٤٧٤,١٣٩	٤٦٥,٩٩٠	٤٢٩,٩٥٧	٤٠١,٤٢٥	٣٥٣,٧٤٦
إجمالى أرصدة الإقراض و الخصم								
٥٩,٠٤٩	٥٢,٥٠٨	٥١,٢٣٨	٤٦,٥٩٨	٥٩,٠٤٩	٤٦,٥٩٨	٤١,٥٥٠	٣٧,٥٧٦	٣٣,٠٣٧
رأس المال								
٩٥٧,٠٣٧	٩٤٠,٨٤٩	٩٤٣,٩٧٢	٨٩٢,٤٩٢	٩٥٧,٠٣٧	٨٩٢,٤٩٢	٨٠٩,٦٩٤	٧٤٧,١٩٩	٦٤٩,٩٥٣
إجمالى الودائع								
مؤشرات مختارة								
مؤشرات السيولة فى الجهاز المصرفى								
١١٤,٩	١١٤,٩	١١٢,٠	١١٣,٥	١١٤,٩	١١٣,٥	١١٤,٦	١٠٩,٣	١٠٩,٤
الأصول الأجنبية / الخصوم الأجنبية ^{١٠}								
٤٩,١	٤٩,٥	٤٨,١	٥١,٨	٤٩,١	٥١,٨	٥٢,٤	٥٣,١	٥٣,٧
القروض / الودائع ^{١١}								
٣٧,٣	٣٦,٩	٣٥,٧	٣٨,٢	٣٧,٣	٣٨,٢	٣٩,٤	٣٧,١	٣٧,٧
القروض / الأصول ^{١٠}								
٣٧,٣	٣٥,٤	٣٤,٤	٣٣,٣	٣٧,٣	٣٣,٣	٣٠,٥	١٨,٦	١٨,٨
الأوراق المالية / الأصول ^{١٠}								
٧٥,٤	٧٣,٩	٧٣,٦	٧٣,١	٧٥,٤	٧٣,١	٧٤,١	٦٩,٠	٦٩,٣
الودائع / الأصول ^{١٠}								
٦,٤	٦,٦	٦,٢	٦,٢	٦,٤	٦,٢	٥,٨	٤,٩	٤,٩
رأس المال / الأصول ^{١٠}								
٤,٣	٤,٣	٤,٢	٥,٨	٤,٣	٥,٨	٦,٤	٥,٨	٥,٧
مخصصات القروض / إجمالى الأصول ^{١٠}								

المصادر: الهيئة العامة لسوق المال والبنك المركزى المصرى.

-- بيان غير متاح.

١/ تم حساب المؤشرات الربع سنوية كنسبة من الناتج المحلي الإجمالي للعام بأكمله.

٢/ صافى الإستثمارات الأجنبية المباشرة تشمل الإستثمار الاجنبى فى قطاع البترول.

٣/ على أساس الإنحراف المعيارى للعوائد اليومية خلال شهر الدراسة. البيانات السنوية تعكس نهاية ديسمبر من كل عام.

٤/ سلسلة معدلة.

٥/ القيمة السوقية للأرصدة القائمة. يمثل ناتج ضرب عدد الأسهم القائمة فى سعر السوق السائد.

٦/ قامت وزارة التنمية الإقتصادية بتقدير قيمة الناتج المحلي الإجمالي لعام ٢٠١٢/٢٠١١ بنحو ١٥٧٠ مليار جنيه، مقارنة بناتج محلى إجمالى معدل قدره ١٣٧١,٨ مليار جنيه لعام ٢٠١١/٢٠١٠.

٧/ ويعرف أيضا بمعدل السعر على العائد، ويقاس بنسبة سعر السوق لكل سهم إلى أرباحه السنوية.

٨/ الكويون السنوى الموزع / سعر السهم الجارى.

٩/ تعكس بيانات البنوك التجارية.

١٠/ لدى البنوك العامة فى مصر ، بخلاف البنك المركزى.

١١/ تتضمن القروض والودائع الحكومية وغير الحكومية ، ولا تشمل ودائع البنوك لدى البنك المركزى المصرى.

القسم الأول: نظرة عامة على الأداء الإقتصادي و المالي (تابع)

بيان ربع سنوي				بيان سنوي				
ابريل-يونيو *٢٠١١	يناير-مارس *٢٠١١	سبتمبر ٢٠١٠	يوليو-يونيو ٢٠١٠	٢٠١١/١٠ *	٢٠١٠/٠٩ *	٢٠٠٩/٠٨	٢٠٠٨/٠٧	٢٠٠٧/٠٦
ث- معاملات القطاع الخارجي								
(مليون دولار)								
١٦,٦٦٥	١٣,٢٨٤	١٦,٠٠٣	١٦,٠٢٢	٦٢,٠٠٢	٥٧,٨٩٩	٥٧,٢١٧	٦٥,٩٠٤	٤٩,٥٣٤
١٧,٠٣٤	١٤,٢٨٣	١٦,٨٠٥	١٧,٧٣٣	٦٤,٧٧١	٦٢,٢١٧	٦١,٦٤١	٦٥,٠١٦	٤٧,٢٦٥
٥,٣٦٩-	٥,٠٩٣-	٦,٦٣٠-	٦,٥٨٣-	٢٣,٧٨٤-	٢٥,١٢٠-	٢٥,١٧٣-	٢٣,٤١٥-	١٦,٢٩١-
١,٠٣٠	١,٢٦٥	٢,٦٢٣	١,٥٧٧	٧,٨٧٨	١٠,٣٣٩	١٢,٥٠٢	١٤,٩٦٦	١١,٤٩٨
٣٦٩-	٩٩٩-	٨٠٢-	١,٧١١-	٢,٧٦٩-	٤,٣١٨-	٤,٤٢٤-	٨٨٨	٢,٢٦٩
٣,٠٤٧-	٤,٥٩٤-	١,٠٣٢	٣,١٦٢	٤,٨٢٤-	٨,٣٢٥	٢,٢٨٥	٧,٥٥٨	٨٥٣
٤,٢٥٥-	٦,٠٧١-	١٥	٢٥٠	٩,٧٥٤-	٣,٣٥٦	٣,٣٧٨-	٥,٤٢٠	٥,٢٨٢
٢٦,٥٦٩	٣٠,١٠٦	٣٥,٥٣٤	٣٥,٢٢١	٢٦,٥٦٩	٣٥,٢٢١	٣١,٣١٠	٣٤,٥٧٢	٢٨,٥٥٩
صافي الإحتياطيات الدولية ^{١/}								
(نسبة إلى الناتج المحلي الإجمالي) ^{٢/}								
٧,٢	٥,٧	٦,٦	٧,٤	٢٦,٣	٢٦,٥	٣٠,٣	٤٠,٥	٣٨,٠
٧,٤	٦,١	٧,٠	٨,٢	٢٧,٤	٢٨,٤	٣٢,٦	٤٠,٠	٣٦,٢
٢,٣-	٢,٢-	٢,٧-	٣,١-	١٠,١-	١١,٥-	١٣,٣-	١٤,٤-	١٢,٥-
٠,٤	٠,٥	١,١	٠,٧	٣,٣	٤,٧	٦,٦	٩,٢	٨,٨
٠,٢-	٠,٤-	٠,٣-	٠,٨-	١,٢-	٢,٠-	٢,٣-	٠,٥	١,٧
١,٨-	٢,٦-	٠,٠	٠,١	٤,١-	١,٥	١,٨-	٣,٣	٤,٠
الميزان الكلي (ميزان المدفوعات)								
نسبة إلى إجمالي المتحصلات الجارية ^{٣/}								
٢٦,١	٢٥,٨	٢٠,٩	٢٣,٢	٢٤,٣	٢٣,٩	٢٥,٠	٢٢,٩	٢٤,٤
٢٤,٠	٢١,٤	١٧,٦	٢٠,١	١٩,٨	١٨,٠	١٩,٤	٢٢,٣	٢٠,٧
١١,٥	١٣,٥	٢٣,٠	١٨,٠	١٧,٣	٢٠,٤	١٨,٥	١٦,٧	١٦,٨
٢١,٣	٢١,٠	١٩,٣	٢٠,٣	٢٠,٢	١٦,٧	١٣,٥	١٢,٩	١٢,٨
مؤشرات أخرى (%)								
٦٠,١	٥٥,١	٤٧,٩	٥١,٢	٥٣	٤٩	٥٠	٥٦	٥٧
١٢٩	١٤٣	١٦٤	١٣٧	١٥٦	١٧٨	٢١١	٢٢٢	٢٢٨
٥,٩	٨,٠	٨,٤	٧,٨	٦,٣	٨,٦	٧,٥	٧,٩	٨,٩
٧٦,٢	٨٦,٥	١٠٢,٦	١٠٤,٨	٧٦,٢	١٠٤,٨	٩٩,٦	١٠٢,١	٩٥,٨ ^{٤/}

المصدر: البنك المركزي المصري.

* بيان مبدئي.

-- بيان غير متاح.

١/ قد تظهر بعض الفروق في تقييم الإحتياطيات الدولية نتيجة استخدام أسعار صرف مختلفة داخل محفظة الإحتياطي من العملات الأجنبية.

٢/ تم حساب المؤشرات الربع سنوية باستخدام بيانات الناتج المحلي الإجمالي للعام بأكمله. قامت وزارة التنمية الإقتصادية بتقدير قيمة الناتج المحلي الإجمالي لعام ٢٠١٢/٢٠١١ بنحو ١٥٧٠ مليار جنيه ، مقارنة بناتج محلي إجمالي معدل قدره ١٣٧١,٨ مليار جنيه لعام ٢٠١١/٢٠١٠.

٣/ بإستبعاد التحويلات الرسمية.

٤/ بعدد أشهر الواردات.

٥/ لا يشمل مديونية القطاع الخاص غير المضمونة.