

القسم الأول: نظرة عامة على الأداء الإقتصادي والمالي (تابع)

بيان ربع سنوي				بيان سنوي				
سبتمبر-٢٠١٠ - ديسمبر-٢٠١٠ - مارس-٢٠١١ - سبتمبر-٢٠١١*				يونيو-٢٠٠٧ - يونيو-٢٠٠٨ - يونيو-٢٠٠٩ - يونيو-٢٠١٠ - يونيو-٢٠١١				
١- ملخص الدين العام المحلي								
(بالمليون جنيه، رصيد نهاية الفترة) ^{١/}								
١- إجمالي الدين المحلي لأجهزة الموازنة العامة ^{٢/}								
١٠٠١٩٠٥٧٠	٩٣٢٠٦٢٦	٨٨٩٠١٥٤	٨٦٣٠٧٩٢	٩٦٧٠٢٩٠	٨٠٨٠٣٨٤	٦٩٩٠٦٦٧	٥٩٩٠٦٠٣	٥٩١٠٠٠١
(١٨٠٠)	(١٥٠١)	(١٤٠٤)	(١٤٠٩)	(١٩٠٧)	(١٥٠٥)	(١٦٠٧)	(١٠٠٥)	(٦٠٥)
١٦١٠٥٦٨	١٥٣٠٧٤٣	١٥٠٠٢٨٦	١٤٥٠٠١٣	١٥٩٠١٧٨	١٤٤٠٥٦٦	١٣٧٠٣٤١	١٢٠٠٩٠٤	١١٢٠٨٢٩
(١١٠٤)	(٧٠٧)	(٥٠٣)	(٣٠٧)	(١٠٠١)	(٥٠٣)	(١٣٠٦)	(٧٠٢)	(٢٠٦)
٨٥٨٠٠٠٢	٧٧٨٠٨٨٣	٧٣٨٠٨٦٨	٧١٨٠٧٧٩	٨٠٨٠١١٢	٦٦٣٠٨١٨	٥٦٢٠٣٢٦	٤٧٨٠٦٩٩	٤٧٨٠١٧٢
(١٩٠٤)	(١٦٠٧)	(١٦٠٤)	(١٧٠٥)	(٢١٠٧)	(١٨٠٠)	(١٧٠٥)	(٠٠١)	(٧٠٥)
٩٣٣٠٢٩٠	٨٤٧٠٩٢١	٨٠٦٠٢٨٦	٧٨٠٠٦٢١	٨٨٩٠٤٤٥	٧٣٣٠٣٨٧	٦١٥٠٨٤٩	٥١٢٠٩٨٢	٤٨٦٠٢٤١
(١٩٠٦)	(١٦٠٨)	(١٥٠٩)	(١٧٠٣)	(٢١٠٢)	(١٩٠١)	(٢٠٠١)	(٥٠٥)	(٨٠٢)
١٦٨٠١٢٧	١٦٤٠٢٦١	١٦٢٠٩٥٥	١٥٩٠٠٣٠	١٦٦٠٥٢٧	١٥٨٠٥٣١	١٤٨٠٨١١	١٣١٠٤٤٣	١١٦٠٩٦٤
(٥٠٧)	(٦٠٨)	(٢٠٢)	(٤٠٩)	(٥٠٠)	(٦٠٥)	(١٣٠٦)	(١٢٠٠)	(-٠٠٢)
٧٦٥٠١٦٣	٦٨٣٠٦٦٠	٦٤٣٠٥١١	٦٢١٠٥٩١	٧٢٢٠٥١٨	٥٧٤٠٨٥٦	٤٦٧٠٣٨٨	٣٨١٠٩٣٩	٣٦٩٠٢٧٧
(٢٣٠١)	(١٩٠٥)	(١٩٠٩)	(٢٠٠٩)	(٢٥٠٧)	(٢٣٠١)	(٢٢٠٣)	(٣٠٤)	(١١٠٢)
٩٦٨٠١١٠	٨٩٠٠٦٨٢	٨٤٧٠٣٣١	٨١٦٠٧٧٣	٩٣٢٠٤٦٠	٧٦٩٠٧٨٣	٦٤٣٠٦٢٨	٥٣٧٠٥٣٣	٤٩٣٠٨٧٩
(١٨٠٥)	(١٨٠٠)	(١٦٠٩)	(١٨٠٣)	(٢١٠١)	(١٩٠٦)	(١٩٠٧)	(٨٠٨)	(٥٠٠)
١٨٤٠٦٤٦	١٨٦٠١٠٨	١٨٠٠٤٤٩	١٧٣٠٣٣٥	١٩١٠١١٦	١٧٠٠١٧١	١٦٧٠٧٣٣	١٥٠٠٥٠١	١٣٠٠٦٠٥
(٦٠٥)	(٧٠٩)	(٢٠٨)	(٥٠٠)	(١٢٠٣)	(١٠٠٥)	(١١٠٤)	(١٥٠٢)	(-٤٠٩)
٧٨٣٠٤٦٤	٧٠٤٠٥٧٤	٦٦٦٠٨٨٢	٦٤٣٠٤٣٨	٧٤١٠٣٤٤	٥٩٩٠٦١٢	٤٧٥٠٨٩٥	٣٨٧٠٣٣٢	٣٦٣٠٢٧٤
(٢١٠٨)	(٢١٠٠)	(٢١٠٥)	(٢٢٠٥)	(٢٣٠٦)	(٢٦٠٠)	(٢٣٠٠)	(٦٠٥)	(٩٠١)
٢- إجمالي الدين المحلي للحكومة العامة ^{٣/}								
ودائع الحكومة العامة								
٣- إجمالي الدين العام المحلي ^{٤/}								
الودائع ^{٥/}								
صافي الدين العام المحلي								
٦- إجمالي الدين العام الخارجي ^{٦/}								
(مليون دولار، رصيد نهاية الفترة)								
إجمالي الدين الخارجي الحكومي								
إجمالي الدين الخارجي الغير حكومي								
٧- خدمة الدين الحكومي ^{٧/}								
(مليون جنيه، تدفقات)								
إجمالي خدمة الدين								
خدمة الدين المحلي								
خدمة الدين الخارجي								
ملاحظات (نسبة إلى الناتج المحلي الإجمالي) ^{٨/}								
إجمالي الدين المحلي لأجهزة الموازنة العامة								
صافي الدين المحلي لأجهزة الموازنة العامة								
إجمالي الدين المحلي للحكومة العامة								
صافي الدين المحلي للحكومة العامة								
إجمالي الدين العام المحلي								
صافي الدين العام المحلي								
إجمالي الدين الخارجي								
الدين الخارجي الحكومي								

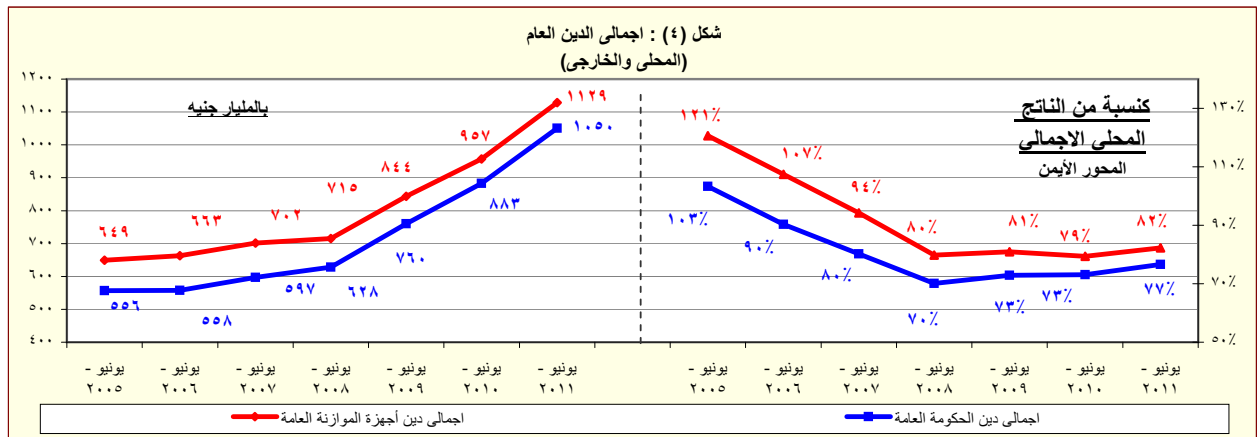
المصدر: وزارة المالية و البنك المركزي المصري.

() معدل النمو عن العام السابق.

* بيان مبني، خاضع للمراجعة.

-- بيان غير متاح.

- ١/ تعكس البيانات رصيد الدين المحلي لثلاث مستويات تجميعية هي: الدين المحلي لأجهزة الموازنة العامة، الدين المحلي للمجموع للحكومة العامة، والدين العام المحلي المجمع. يشمل الدين المحلي لأجهزة الموازنة العامة أرصدة الدين المستحقة على وحدات الجهاز الإداري، وحدات الإدارة المحلية، والهيئات الخدمية. ويتضمن الدين المحلي للحكومة العامة أرصدة الدين المجمع المستحق على أجهزة الموازنة العامة للدولة و بنك الإستثمار القومي و صناديق التأمين الإجتماعي. أما عن الدين العام المحلي فيشمل أرصدة الدين المحلي المجمع لكل من الحكومة العامة والهيئات الاقتصادية.
- ٢/ يمثل المديونية المستحقة على أجهزة الموازنة العامة (وحدات الجهاز الإداري، وحدات الإدارة المحلية، والهيئات الخدمية).
- ٣/ يمثل رصيد الدين المجمع المستحق على أجهزة الموازنة العامة للدولة و بنك الإستثمار القومي و صناديق التأمين الإجتماعي بعد إستبعاد المديونيات و العلاقات الداخلية فيما بين القطاعات الثلاثة و التي تتمثل في إقتراض أجهزة الموازنة العامة من بنك الإستثمار القومي، سندات وزارة المالية لدى صناديق التأمين الإجتماعي و بنك الإستثمار القومي، سندات صناديق التأمين الإجتماعي و أخيراً إقتراض بنك الإستثمار القومي من صناديق التأمين الإجتماعي.
- ٤/ يمثل رصيد الدين المجمع المستحق على الحكومة العامة والهيئات الاقتصادية بعد إستبعاد إقتراض الهيئات الاقتصادية من بنك الإستثمار القومي، وإقتراض أجهزة الموازنة من الهيئات الاقتصادية.
- ٥/ ودائع الحكومة العامة والهيئات الاقتصادية بعد إستبعاد ودائع صناديق التأمين الإجتماعي وإقتراض قطاع الموازنة من الهيئات الاقتصادية.
- ٦/ طبقاً لتصنيف و منهجية البنك المركزي المصري، والذي يقوم بشطب مديونيات نادي باريس المباشرة و غير المباشرة المستحقة على الجهات الحكومية طبقاً لتواريخ إعادة الجدولة إلى العالم الخارجي، في حين تقوم الجهات الحكومية بشطب هذه المديونيات من سجلاتها فور سداد المقابل المحلي إلى البنك المركزي طبقاً لجدول السداد الأصلي (والذي يسبق تواريخ إعادة الجدولة)
- ٧/ البيان الربع سنوي لخدمة الدين الحكومي يعكس التدفقات التراكمية لخدمة الدين منذ بداية العام المالي .
- ٨/ قامت وزارة التنمية الاقتصادية بتقدير قيمة الناتج المحلي الإجمالي لعام ٢٠١٢/٢٠١١ بنحو ١٥٧٠ مليار جنيه، مقارنة بناتج محلي إجمالي معدل قدره ١٣٧١,٨ مليار جنيه لعام ٢٠١١/٢٠١٠.



المصدر: وزارة المالية - البنك المركزي المصري.