

جدول (١١) القطاع الحكومي : ملخص المعاملات الرئيسية للموازنة العامة ٢٠١١/٢٠١٠

(مليون جنيه)

الموازنة								ملاحظات																															
٢٠١١/٢٠١٠				٢٠١٠/٢٠٠٩				٢٠٠٩/٢٠٠٨				٢٠٠٨/٢٠٠٧				٢٠٠٧/٢٠٠٦				٢٠٠٦/٢٠٠٥				٢٠١١/٢٠١٠															
ختامي مبدئي								يوليو-أغسطس								يوليو-أغسطس																							
إجمالي الإيرادات																٢٨٥,٨١٠	١٥١,٢٦٦	١٨٠,٢١٥	٢٢١,٤٠٤	٢٨٢,٥٠٥	٢٦٢,٧٨٠	٢٢٧,٧٢٦	٢٣٠,٠٠٨																
الإيرادات الضريبية																٢٠٠,٤٢٤	٩٧,٧٧٨	١١٤,٣٢٦	١٣٧,١٩٥	١٦٣,٢٢٢	١٧٠,٤١٧	١٨٠,١٤٠	١٨٠,٨٠٣																
الضريبة على الدخل																٨٨,٦٥٦	٤٨,٢٦٨	٥٨,٥٣٥	٦٧,٠٥٩	٨٠,٢٥٥	٧٦,٦٣٥	٥٠,٩٦٥	٤٠,٧٥٦																
الضرائب على الممتلكات																١٢,٣٠٦	١,٢١٤	١,٧٨٨	٢,٠٥٢	٢,٧٦٣	٨,٧٥٤	١,٦١٨	١,٦١٧																
الضرائب على السلع والخدمات																٨٠,٩٢٠	٣٤,٦٩٩	٣٩,٤٣٦	٤٩,٧٤٧	٦٢,٦٥٠	٦٧,٠٦٤	٨٠,٥٧٤	٩٠,٨٤٩																
الضرائب على التجارة الدولية (الجمارك)																١٥,٥٠٠	٩,٦٥٤	١٠,٣٧٠	١٤,٠٢٠	١٤,٠٩١	١٤,٦٥٥	٢,١٣٥	٢,٣٢٥																
ضرائب أخرى																٣,٠٤٢	٣,٩٤٤	٤,١٩٨	٤,٣١٧	٣,٤٦٤	٣,٣٠٩	٢,٧٩	٢,٥٦																
الإيرادات غير الضريبية																٨٥,٣٨٦	٥٣,٤٨٨	٦٥,٨٨٩	٨٤,٢٠٩	١١٩,٢٨٣	٩٢,٣٦٣	٤٠,٥٨٥	٤٤,٢٠٥																
المنح																٥,١٥٦	٢,٣٧٩	٣,٨٨٦	١,٤٦٣	٧,٩٨٤	٣,٩١٣	٣,٩٢	١٢																
من حكومات أجنبية																١,٨٨٥	١,٧٥٥	٣,٣٩٨	١,١٥٥	٧,٥٣٥	٢,٩١١	٣,٩٣	٨																
من منظمات دولية																٥٦٨	٣٦٢	٢٨٩	١,٠٩	١,٤٨	٥٢٧	٠	٠																
من جهات حكومية																٢,٧٠٢	٢٦٣	٢٠٠	١٩٨	٣,٠١	٤٧٤	١	٤																
إيرادات أخرى																٨٠,٢٣٠	٥١,١٠٨	٦٢,٠٠٣	٨٢,٧٤٦	١١١,٢٩٩	٨٨,٤٥١	٤٠,٩٧٨	٤٠,١٩٣																
عوائد الملكية																٥٣,٥٨٨	٣٦,٣٧٣	٤٥,١١٠	٥٢,٤٥٥	٥٣,٣٩٥	٥٤,٥٥٤	٣,٢١٤	٢,١٤٢																
حصيلة بيع السلع والخدمات																١٤,٨٧١	٧,٨٧٩	٩,٧٧٤	١٢,٠٣٧	١٦,٢١٦	١٥,٠٨٠	١,٢٦٢	١,٢٨٣																
تعويضات و غرامات																٧٢٣	٢٠٦	٢٣٧	٢٤٧	٥٦٦	٤١٧	٢٢	٢٧																
تحويلات اختيارية																١١٦	١,٤٠٨	٤٦٢	٥٥٧	٥١٤	٢٣٧	٣٦	١٥																
أخرى																١٠,٩٣٢	٥,٢٤٤	٦,٤١٩	١٧,٤٥٠	٤٠,٦٠٨	١٨,١٦٣	٤٤٣	٧٢٦																
إجمالي المصروفات																٤٠٣,١٦٨	٢٠٧,٨١٠	٢٢٢,٠٢٩	٢٨٢,٢٩٠	٣٥١,٥٠٠	٣٦٠,٢٨٤	٤٧,٣٨٠	٥٢,٣٣٤																
الأجور وتعويضات العاملين																٩٥,٣٠٩	٤٦,٧١٩	٥٢,١٥٣	٦٢,٨٣٩	٧٦,١٤٧	٨٤,٤٠١	١٤,٠٠٩	١٥,٢٣٣																
شراء السلع والخدمات																٢٨,٨٥٦	١٤,٤٢٩	١٧,٠٢٨	١٨,٤٧٠	٢٥,٠٧٢	٢٥,٨٤٩	٢,٢٤٠	٢,١٧٣																
الفوائد																٩١,١٤٣	٣٦,٨١٤	٤٧,٧٠٠	٥٠,٥٢٨	٥٢,٨١٠	٧٢,٦٩٩	١٣,٨٣٧	١٤,٠٦٩																
الدعم والمنح والمزايا الاجتماعية																١١٦,٦١٦	٦٨,٨٩٧	٥٨,٤٤٢	٩٢,٣٧١	١٢٧,٠٣٣	١٠٢,٨٠٥	٨,٠٨٦	٩,٤٤٧																
المصروفات الأخرى																٣١,١٢٥	١٩,٧٣٩	٢١,٢٠٨	٢٣,٨٩٢	٢٧,٠٠٧	٢٨,٩٦٣	٤,٢٨٧	٦,٦٨١																
شراء أصول غير مالية (الاستثمارات)																٤٠,١١٩	٢١,٢١٢	٢٥,٤٩٨	٣٤,١٩١	٤٣,٤٣٠	٤٥,٥٦٩	٤,٩٢١	٤,٧٣٠																
العجز النقدي <sup>١</sup>																١١٧,٣٥٨	٥٦,٥٤٤	٤١,٨١٥	٦٠,٨٨٦	٦٨,٩٩٥	٩٧,٥٠٤	٢٤,٦٥٤	٢٩,٣٢٦																
صافي حيازة الأصول المالية																٨,٢٨٢-	٦,١٦٠-	١٢,٨٨٣	٢٣٦	٢,٨٣١	١٧٤	٢٩٤-	٣٤٧-																
العجز الكلي																١٠٩,٠٧٦	٥٠,٣٨٥	٥٤,٦٩٧	٦١,١٢٢	٧١,٨٢٦	٩٧,٦٧٨	٢٤,٣٦٠	٢٨,٩٧٩																
ملاحظات																																							
العجز الكلي/ الناتج المحلي الإجمالي (%) <sup>١</sup>																٧,٩	٨,٢	٧,٣	٦,٨	٦,٩	٨,٢	٢,٠	٢,١																
العجز الأولي/ الناتج المحلي الإجمالي (%) <sup>١</sup>																١,٣	٢,٢	٠,٩	١,٢	١,٨	٢,١	٠,٩	١,١																
الإيرادات/ الناتج المحلي الإجمالي (%) <sup>١</sup>																٢٠,٧	٢٤,٥	٢٤,٢	٢٤,٧	٢٧,٢	٢١,٩	١,٩	١,٧																
المصروفات/ الناتج المحلي الإجمالي (%) <sup>١</sup>																٢٩,٣	٣٣,٦	٢٩,٨	٣١,٥	٣٣,٨	٣٠,١	٤,٠	٣,٨																

المصدر: وزارة المالية.

\* بيان مبدئي تحت المراجعة.

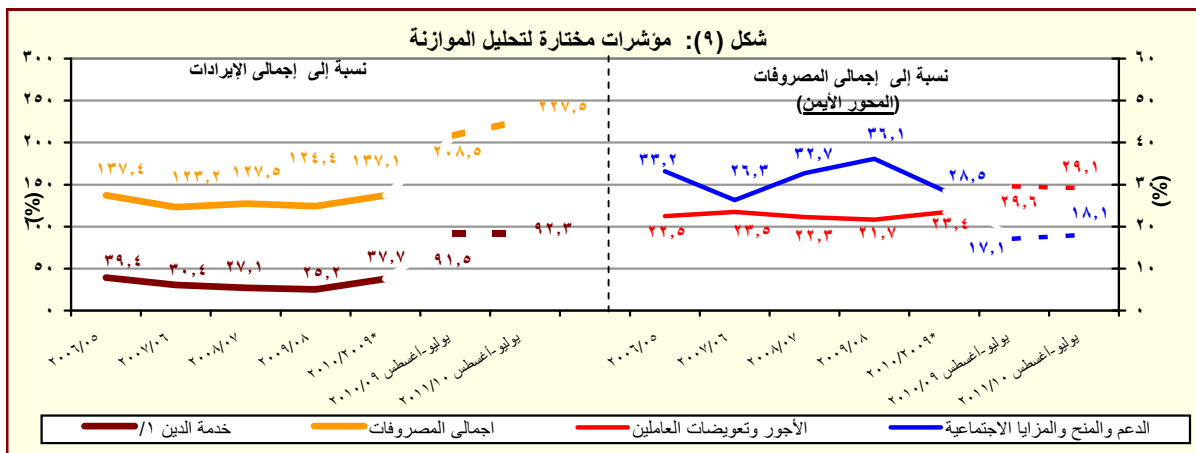
١/ يشمل قطاع موازنة الجهاز الإداري والمحليات، والهيئات الخدمية العامة.

٢/ تم إعادة تويب فليبات الموازنة العامة لتتفق مع معايير صندوق النقد الدولي والمعروفة بـ ٢٠٠١ GFS (على أساس نقدي).

٣/ تعكس بيانات الموازنة بعد التصديق عليها من قبل مجلس الشعب.

٤/ العجز الكلي مطروح منه صافي حيازة الأصول المالية.

٥/ قامت وزارة التنمية الاقتصادية بتقدير قيمة الناتج المحلي الإجمالي لعام ٢٠١١/٢٠١٠ بنحو ١٣٧٨ مليار جنيه، كما أنه من المتوقع أن يصل الناتج المحلي الإجمالي لعام ٢٠١٠/٢٠٠٩ إلى ١١٩٨ مليار جنيه.



المصدر: وزارة المالية.

\* بيان مبدئي تحت المراجعة.

١/ تشمل الفوائد والأقساط المدفوعة (بدون متأخرات).

جدول (١١) القطاع الحكومي : ملخص المعاملات الرئيسية للموازنة العامة <sup>١</sup> (تابع)

(مليون جنيه)

فعليات					
* ٢٠١٠/٢٠٠٩	٢٠٠٩/٢٠٠٨	٢٠٠٨/٢٠٠٧	٢٠٠٧/٢٠٠٦	٢٠٠٦/٢٠٠٥	
٩٧,٦٧٨	٧١,٨٢٦	٦١,١٢٢	٥٤,٦٩٧	٥٠,٣٨٥	العجز الكلى
٩٧,٦٧٩	٧١,٨٢٦	٦١,١٢٢	٥٤,٦٩٧	٥٠,٣٨٥	مصادر التمويل
٤٢٥	١٨٣	٦٧٣	١٧٢	١٢٦	صافي حصيلة الخصخصة
١٠٠,٧٢٥	٨٣,٦٢٧	٥٢٧	٣٣,٢٨٦	٥٤,٣٨١	التمويل المحلى
٦١,٢٧٣	١٥,١٩١-	٣,٧١٤	٥٤,٢١٢	٣٦,٧٥٠	تمويل غير مصرفى
٣٩,٤٥٢	٩٨,٨١٨	٣,١٨٧-	٢٠,٩٢٦-	١٧,٦٣١	تمويل مصرفى
٢,٤٥٨	٢/	١١,٤٣٩	٣,٥٨١	٣,٦٤١	الإقتراض الخارجى
-	-	٣٨,٩٧٠	-	-	المستخدم من الحساب المجمع فى اهلاك جزء من سندات البنك المركزى
-	٤-	٥٦-	٦٩٣-	١,٧٧٧-	حسابات أخرى مستحقة الدفع
٧٧٣-	٦٠٢-	١٤,٧٩١	١٩,٩٢٢	٤٨٩-	أخرى
١,٣٢٨	٣,٣٦٦	٤,٢٧٦-	٤٣٢-	٣١١-	فروق إعادة التقييم
٢٢٧-	١٠,٩١٥-	١,١٤٩-	١,١٦٨-	٧٠٩-	الفرق بين القيمة الحالية والاسمية لأذون الخزانة
٦,٢٥٧-	٢,٠١٧-	٢٠٣	٢٩	٤,٤٧٧-	غير موزع

المصدر: وزارة المالية

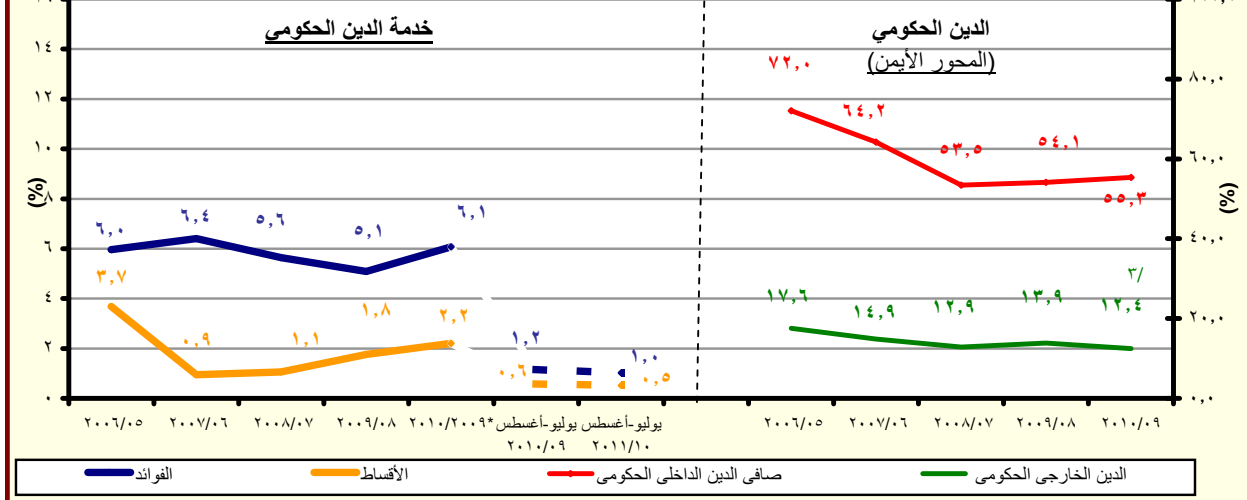
بيان مبدئى تحت المراجعة.

\* ١/ تم إعداد البيانات لتتفق مع معايير صندوق النقد الدولي والمعروفة بـ GFS ٢٠٠١ (على أساس نقدي).

٢/ يتضمن الدين الخارجى الحكومى المعاد تويبه فى ضوء المفاوضات بين وزارة المالية والبنك المركزى والتي أسفرت عن إعادة تويب الدين المعاد إقراضها ضمن الدين الخارجى للحكومة المركزية ووحدات الحكم المحلى بدلاً من مديونيات "القطاعات الأخرى".

شكل (١٠): مؤشرات خدمة الدين (القطاع الحكومى) <sup>١</sup>

(نسبة للناتج المحلى الإجمالى) /٢



المصدر: وزارة المالية والبنك المركزى المصرى

\* بيان مبدئى تحت المراجعة

١/ يشمل قطاع موازنة الجهاز الإدارى و المحليات، والهيئات الخدمية العامة.

٢/ قامت وزارة التنمية الإقتصادية بتقدير قيمة الناتج المحلى الإجمالى لعام ٢٠١١/٢٠١٠ بنحو ١٣٧٨ مليار جنيه، كما أنه من المتوقع أن يصل الناتج المحلى الإجمالى لعام ٢٠١٠/٢٠٠٩ إلى ١١٩٨ مليار جنيه.

٣/ قام البنك المركزى المصرى بإعادة تويب مبلغ ٤,٣ مليار دولار الى المديونية الخارجيه للقطاع الحكومى- دون تأثير على جملة الدين الخارجى- الا ان البنك المركزى لم يظهر هذا التعديل الا اعتباراً من شهر سبتمبر من عام ٢٠٠٨.