

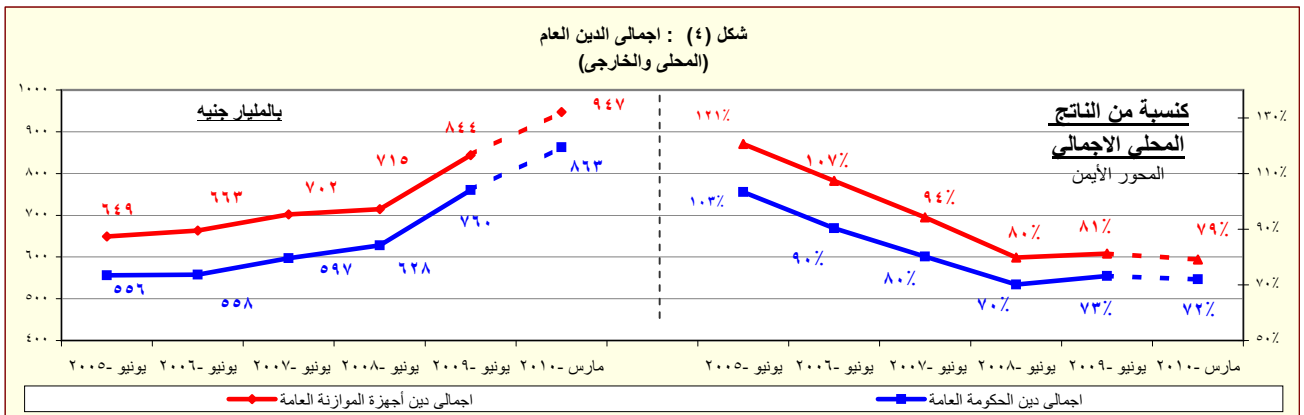
القسم الأول: نظرة عامة على الأداء الإقتصادي والمالي (تابع)

بيان ربع سنوي				بيان سنوي				
مارس-٢٠١٠	ديسمبر-٢٠٠٩	سبتمبر-٢٠٠٩	مارس-٢٠٠٩	يونيو-٢٠٠٩	يونيو-٢٠٠٨	يونيو-٢٠٠٧	يونيو-٢٠٠٦	يونيو-٢٠٠٥
<b>و. ملخص الدين العام المحلي</b>								
<b>(بالمليون جنيه، رصيد نهاية الفترة) <sup>١/</sup></b>								
<b>١- اجمالي الدين المحلي لأجهزة الموازنة العامة <sup>٢/</sup></b>								
٨١٠.٠٣٦	٧٧٧.٤٣٨	٧٥١.٤٨٣	٦٨٧.٧٤١	٦٩٩.٦٦٧	٥٩٩.٦٠٣	٥٩١.٠٠١	٥٥٤.٨٣٧	٥٤٣.٨٩٣
(١٧.٨)	(١٧.٩)	(١٧.٥)	(٨.٧)	(١٦.٧)	(١٠.٥)	(٦.٥)	(٢.٠)	(١٩.٢)
١٤٢٠.٧٨٧	١٤٢٠.٦٧١	١٣٩.٨٩٤	١٣٤.٥٧٨	١٣٧.٣٤١	١٢٠.٩٠٤	١١٢.٨٢٩	١٠٩.٩٤٨	١٥٣.٣٨٥
(٦.٠)	(٩.٣)	(١٠.٠)	(١١.٥)	(١٣.٦)	(٧.٢)	(٢.٦)	(-٢٨.٣)	(١٨.٤)
<b>صافي الدين المحلي لأجهزة الموازنة العامة</b>								
٦٦٧.٢٤٩	٦٣٤.٧٦٧	٦١١.٥٨٩	٥٥٣.١٦٣	٥٦٢.٣٢٦	٤٧٨.٦٩٩	٤٧٨.١٧٢	٤٤٤.٨٨٩	٣٩٠.٥٠٨
(٢٠.٦)	(٢٠.٠)	(١٩.٣)	(٨.١)	(١٧.٥)	(٠.١)	(٧.٥)	(١٣.٩)	(١٩.٤)
٧٢٥.٩٩٥	٦٩٥.٦٣٥	٦٦٥.٧٦٠	٥٩٦.٦١٧	٦١٥.٨٧٥	٥١٣.٠٠٨	٤٨٦.٢٤١	٤٤٩.٤٥٦	٤٥٠.٩٦٣
(٢١.٧)	(٢٢.٠)	(٢٠.٦)	(١١.٣)	(٢٠.١)	(٥.٥)	(٨.٢)	(-٠.٣)	(٢٠.٣)
<b>٢- اجمالي الدين المحلي للحكومة العامة <sup>٣/</sup></b>								
١٥٣.٨٣٧	١٥٩.٠٨٨	١٥١.٥٣٦	١٤٥.٢١٦	١٤٨.٨١١	١٣١.٤٤٣	١١٦.٩٦٤	١١٧.٢٤٧	١٧٣.٦٩٨
(٥.٩)	(١٣.٩)	(١٠.٦)	(١٦.٣)	(١٣.٦)	(١٢.٠)	(-٠.٢)	(-٣٢.٥)	(١٧.٥)
٥٧٢.١٥٨	٥٣٦.٥٤٧	٥١٤.٢٢٤	٤٥١.٤٠١	٤٦٧.٠٦٤	٣٨١.٩٦٥	٣٦٩.٢٧٧	٣٣٢.٢٠٩	٢٧٧.٢٦٥
(٢٦.٨)	(٢٤.٧)	(٢٣.٩)	(٩.٧)	(٢٢.٣)	(٣.٤)	(١١.٢)	(١٩.٨)	(٢٢.١)
<b>٣- اجمالي الدين العام المحلي <sup>٤/</sup></b>								
٧٥٤.٤٤٧	٧٢٤.٣٣٤	٦٩٠.٢٧٧	٦٢٣.٥٥٤	٦٤٣.٦٥٤	٥٣٧.٥٥٩	٤٩٣.٨٧٩	٤٧٠.٢٦٤	٤٦٩.٠٣٩
(٢١.٠)	(٢١.٨)	(٢١.١)	(١١.٨)	(١٩.٧)	(٨.٨)	(٥.٠)	(٠.٣)	(٢٠.٨)
١٧٢.٤٩٠	١٧٥.٢٤٤	١٦٥.١٢٥	١٦١.٦٧٣	١٦٧.٧٣٣	١٥٠.٥٠١	١٣٠.٦٠٥	١٣٧.٣٣٢	١٨٧.٤٦٧
(٦.٧)	(١٣.٨)	(٩.٨)	(٩.٨)	(١١.٤)	(١٥.٢)	(-٤.٩)	(-٢٦.٧)	(١٦.٤)
٥٨٢.٢٥٧	٥٤٩.٠٩٠	٥٢٥.١٥٢	٤٦١.٨٨١	٤٧٥.٩٢١	٣٨٧.٠٥٨	٣٦٣.٢٧٤	٣٣٢.٩٣٢	٢٨١.٥٧٢
(٢٦.١)	(٢٤.٦)	(٢٥.١)	(١٢.٥)	(٢٣.٠)	(٦.٥)	(٩.١)	(١٨.٢)	(٢٣.٩)
<b>٥- الودائع <sup>٥/</sup></b>								
٣٢.٢٧٧	٣٣.٢٨٧	٣٢.٣٩٩	٣٠.٨٨٠	٣١.٥٣١	٣٣.٨٩٣	٢٩.٨٩٨	٢٩.٥٩٣	٢٨.٩٤٩
٢٤.٩٨١	٢٥.٨٨٣	٢٦.١٥٧	٢٤.٩٩٢	٢٥.٨١٨	٢١.٦٤١	١٩.٤٩٢	١٨.٨٦٥	١٨.٢٣١
٧.٢٩٦	٧.٤٠٥	٦.٢٤٢	٥.٨٨٨	٥.٧١٣	١٢.٢٥٢	١٠.٤٠٦	١٠.٧٢٨	١٠.٧١٨
<b>٦- اجمالي الدين العام الخارجي <sup>٦/</sup></b>								
<b>(بالمليون دولار، رصيد نهاية الفترة)</b>								
<b>اجمالي الدين الخارجي الحكومي</b>								
٢٤.٩٨١	٢٥.٨٨٣	٢٦.١٥٧	٢٤.٩٩٢	٢٥.٨١٨	٢١.٦٤١	١٩.٤٩٢	١٨.٨٦٥	١٨.٢٣١
<b>اجمالي الدين الخارجي الغير حكومي</b>								
٧.٢٩٦	٧.٤٠٥	٦.٢٤٢	٥.٨٨٨	٥.٧١٣	١٢.٢٥٢	١٠.٤٠٦	١٠.٧٢٨	١٠.٧١٨
<b>٧- خدمة الدين الحكومي <sup>٧/</sup></b>								
<b>(مليون جنيه، تدفقات)</b>								
<b>اجمالي خدمة الدين</b>								
٧٣.٩٧٤	٤٥.٠١٤	٢٦.٢٥٢	٥٤.٩٩٣	٧١.١١٩	٦٠.٠٠٤	٥٤.٧٢٥	٥٩.٥٥٢	٤٥.٤٣٣
<b>خدمة الدين المحلي</b>								
٦٣.٧٦٣	٣٩.٢٠٩	٢١.٨١٥	٤٤.٦٣٩	٥٩.٥٧٣	٥٢.٤٣٥	٤٧.٦٣٩	٥٣.٠٤٩	٣٨.٠٩٨
<b>خدمة الدين الخارجي</b>								
١٠.٢١٠	٥.٨٠٥	٤.٤٣٧	١٠.٣٥٤	١١.٥٤٦	٧.٥٦٩	٧.٠٨٦	٦.٥٠٣	٧.٣٣٥
<b>ملاحظات (نسبة إلى الناتج المحلي الإجمالي) <sup>٨/</sup></b>								
٦٧,٦%	٦٤,٩%	٦٢,٧%	٦٦,٢%	٦٧,٤%	٦٧,٠%	٧٩,٤%	٨٩,٨%	١٠١,٠%
٥٥,٧%	٥٣,٠%	٥١,١%	٥٣,٣%	٥٤,١%	٥٣,٥%	٦٤,٢%	٧٢,٠%	٧٢,٥%
٦٠,٦%	٥٨,١%	٥٥,٦%	٥٧,٤%	٥٩,٣%	٥٧,٣%	٦٥,٣%	٧٢,٨%	٨٣,٧%
٤٧,٨%	٤٤,٨%	٤٢,٩%	٤٣,٥%	٤٥,٠%	٤٢,٧%	٤٩,٦%	٥٣,٨%	٥١,٥%
٦٣,٠%	٦٠,٥%	٥٧,٦%	٦٠,٠%	٦٢,٠%	٦٠,٠%	٦٦,٣%	٧٦,١%	٨٧,١%
٤٨,٦%	٤٥,٨%	٤٣,٨%	٤٤,٥%	٤٥,٨%	٤٣,٢%	٤٨,٨%	٥٣,٩%	٥٢,٣%
١٤,٨%	١٥,٢%	١٤,٨%	١٦,٧%	١٧,٠%	٢٠,١%	٢٢,٨%	٢٧,٦%	٣١,١%
١١,٥%	١١,٨%	١٢,٠%	١٣,٥%	١٣,٩%	١٢,٩%	١٤,٩%	١٧,٦%	١٩,٦%

المصدر: وزارة المالية و البنك المركزي المصري.

( ) معدل النمو عن العام السابق.  
\* بيان مبدئي، خاضع للمراجعة.

- ١/ تعكس البيانات رصيد الدين المحلي ثلاث مستويات تجميعية هي: الدين المحلي لأجهزة الموازنة العامة، الدين المحلي للمجموع للحكومة العامة، و الدين العام المحلي المجمع. يشمل الدين المحلي لأجهزة الموازنة العامة أرصدة الدين المستحقة على وحدات الجهاز الإداري، وحدات الإدارة المحلية، والهيئات الخدمية. ويتضمن الدين المحلي للحكومة العامة أرصدة الدين المجمع المستحق على أجهزة الموازنة العامة للدولة و بنك الإستثمار القومي و صناديق التأمين الإجتماعي. أما عن الدين العام المحلي فيشمل أرصدة الدين المحلي المجمع لكل من الحكومة العامة و الهيئات الاقتصادية.
- ٢/ يمثل المديونية المستحقة على أجهزة الموازنة العامة (وحدات الجهاز الإداري، وحدات الإدارة المحلية، و الهيئات الخدمية).
- ٣/ يمثل رصيد الدين المجمع المستحق على أجهزة الموازنة العامة للدولة و بنك الإستثمار القومي و صناديق التأمين الإجتماعي بعد إستبعاد المديونيات و العلاقات الداخلية فيما بين القطاعات الثلاثة و التي تتمثل في إقتراض أجهزة الموازنة العامة من بنك الإستثمار القومي، سندات وزارة المالية لدى صناديق التأمين الإجتماعي و بنك الإستثمار القومي، سندات صناديق التأمين الإجتماعي و أخيراً إقتراض بنك الإستثمار القومي من صناديق التأمين الإجتماعي.
- ٤/ يمثل رصيد الدين المجمع المستحق على الحكومة العامة و الهيئات الاقتصادية بعد إستبعاد إقتراض الهيئات الاقتصادية من بنك الإستثمار القومي، و إقتراض أجهزة الموازنة من الهيئات الاقتصادية.
- ٥/ ودايع الحكومة العامة و الهيئات الاقتصادية بعد إستبعاد ودايع صناديق التأمين الإجتماعي و إقتراض قطاع الموازنة من الهيئات الاقتصادية.
- ٦/ طبقاً لتصنيف و منهجية البنك المركزي المصري، و الذي يقوم بتشطيب مديونيات نادى باريس المباشرة و غير المباشرة المستحقة على الجهات الحكومية طبقاً لتواريخ إعادة الجدولة إلى العالم الخارجي، في حين تقوم الجهات الحكومية بتشطيب هذه المديونيات من سجلاتها فور سداد المقيبل المحلي إلى البنك المركزي طبقاً لجدول السداد الأصلي (والذي يسبق تواريخ إعادة الجدولة)
- ٧/ البيان الربع سنوي لخدمة الدين الحكومي يعكس التدفقات التراكمية لخدمة الدين منذ بداية العام المالي .
- ٨/ من المتوقع أن يصل الناتج المحلي الإجمالي لعام ٢٠١٠/٢٠٠٩ إلى ١١٩٨ مليار جنيه طبقاً لتقديرات وزارة التنمية الاقتصادية، و تقدر قيمة الناتج المحلي الإجمالي لعام ٢٠٠٩/٢٠٠٨ ب ١٠٣٨,٦ مليار جنيه.



المصدر: وزارة المالية - البنك المركزي المصري.