

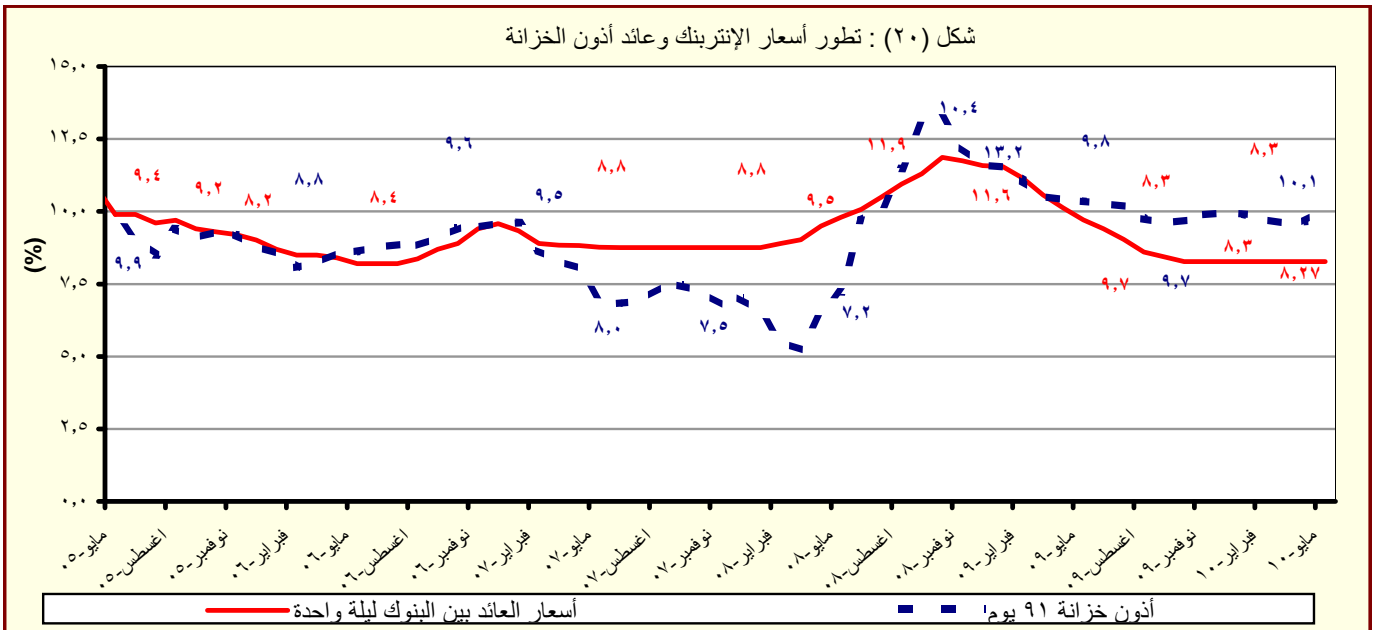
جدول (٣٠) : متوسط أسعار عائد المعاملات بين البنوك (الإنترنت)^{١/}

متوسط سنوي	ليلة واحدة	أسبوع	شهر	أكثر من شهر
٢٠٠٢	٧,٤	٨,٠	٨,٨	٩,٢
٢٠٠٣	٨,٤	٩,٤	٩,٧	٩,٩
٢٠٠٤	٨,٢	٩,٨	١٠,٧	١٠,٣
٢٠٠٥	٩,٥	١٠,١	١٠,٤	١٠,٧
٢٠٠٦	٨,٦	٨,٨	٨,٨	٨,٨
٢٠٠٧	٨,٨	٨,٩	٩,٠	٩,١
٢٠٠٨	١٠,٣	١٠,٣	١٠,٢	١٠,٣
٢٠٠٩	٩,٥	٩,٥	٩,١	٩,٦
متوسط شهري				
مايو-٠٩	٩,٧١	٩,٨٠	٩,٦٥	٩,٥٨
يونيو-٠٩	٩,٤١	٩,٤٠	٩,٣١	--
يوليو-٠٩	٩,٠٤	٩,٠٤	٩,٠٩	--
اغسطس-٠٩	٨,٦٠	٨,٦٥	٨,٥٨	٨,٥٦
سبتمبر-٠٩	٨,٤٤	٨,٤٥	٨,٤٣	--
أكتوبر-٠٩	٨,٢٧	٨,٢٧	٨,٣٤	٨,٤٧
نوفمبر-٠٩	٨,٢٨	٨,٢٨	٨,٣٢	٨,٣٤
ديسمبر-٠٩	٨,٢٧	٨,٢٩	٨,٢٩	٨,٣٢
يناير-١٠	٨,٢٧	٨,٢٩	٨,٣٢	٨,٣٢
فبراير-١٠	٨,٢٧	٨,٢٩	٨,٣٣	٨,٣٣
مارس-١٠	٨,٢٧	٨,٢٧	٨,٣١	٨,٣٢
أبريل-١٠	٨,٢٧	٨,٢٧	٨,٣١	٨,٥١
مايو-١٠	٨,٢٧	٨,٢٧	٨,٣١	٨,٤١

المصدر : البنك المركزي المصري.

-- بيان غير متاح

١/ تم استخدام بيانات متوسط أسعار العائد بين البنوك (الإنترنت) بدلاً من متوسط تكلفة الاقتراض بين البنوك (كايور) بدءاً من مارس ٢٠٠٣. وتعد أسعار العائد بين البنوك مقياساً أفضل لتطورات السوق لتغطيتها الأوسع لمعاملات البنوك التجارية، والمتخصصة، وبنوك الإستثمار.



المصدر : البنك المركزي المصري.