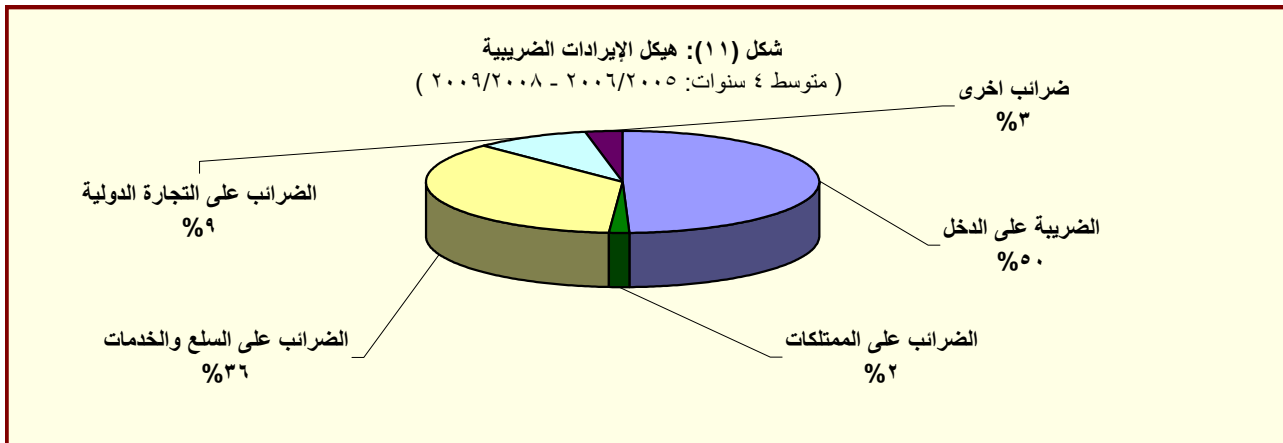


جدول (١٢- أ) هيكل الإيرادات العامة  
(الإيرادات الضريبية)

(مليون جنيه)

٢٠١٠/٢٠٠٩	٢٠٠٩/٢٠٠٨	٢٠١٠/٠٩	٢٠٠٩/٢٠٠٨	٢٠٠٨/٢٠٠٧	٢٠٠٧/٢٠٠٦	٢٠٠٦/٢٠٠٥	
يوليو- مايو	يوليو- مايو	(موازنة معدلة)	(فعلية)	(فعلية)	(فعلية)	(فعلية)	
١٩٣,٠٤٤	٢٣٧,٧٤٥	٢٦٧,٨١٧	٢٨٢,٥٠٥	٢٢١,٤٠٤	١٨٠,٢١٥	١٥١,٢٦٦	إجمالي الإيرادات والمنح
١٣٥,٠٠٦	١٤١,٨٥٣	١٦٥,١٢٢	١٦٣,٢٢٢	١٣٧,١٩٥	١١٤,٣٢٦	٩٧,٧٧٨	الإيرادات الضريبية
٥٥,٥٤٥	٦٩,٨٢٠	٧٨,٣٢٧	٨٠,٢٥٥	٦٧,٠٥٩	٥٨,٥٣٥	٤٨,٢٦٨	الضريبة على الدخل والأرباح والمكاسب الرأسمالية ومنها
١٤,٩١٤	١٣,٦٣٧	١٤,٤٧٢	١٤,٢٢٤	١١,٤٥٣	٩,٦٨٩	٩,٣٧٤	ضرائب على دخول الأفراد
١٠,٥٨٣	٩,١٠٩	٩,٧٦٧	٩,١٤٤	٧,٣٥١	٦,١٩٢	٥,٤١٦	ضرائب على الدخل من التوظيف
٤,٣٣١	٤,٥٢٩	٤,٧٠٥	٥,٠٨٠	٤,١٠٢	٣,٤٩٨	٣,٩٥٨	ضرائب على الدخل بخلاف التوظيف
٧٩	٤٧	٤١	٦٠	٤٣	٣١	٦	ضرائب على الأرباح الرأسمالية
٤٠,٥٥٢	٥٦,١٣٦	٦٣,٨١٥	٦٥,٩٧١	٥٥,٥٦٣	٤٨,٨١٥	٣٨,٨٨٧	الضريبة على أرباح شركات الأموال ومنها
١٥,٤٢١	٢٨,١٦٧	٣٨,٠٣١	٣٤,١٣٥	٢٩,٢٦٨	٢٥,٣٨٠	٢٣,٦٢٠	من هيئة البترول
٨,٢٢٩	٩,٠٥١	٩,٠٢٩	١٠,٣٩١	١٠,٢٦٨	٩,١٤٤	٧,٣٢١	من قناة السويس
١٦,٨٨٦	١٨,٨٨٩	١٦,٥١٣	٢١,٤١٦	١٥,٩٩٧	١٤,١٣٦	٧,٣٢٠	من الشركات الأخرى
٧,٢٨٦	٢,٠٥١	٨,١٠٦	٢,٧٦٣	٢,٠٥٢	١,٧٨٨	١,٢١٤	الضرائب على الممتلكات
١١	١٥٥	٦٣٤	٦١٢	٤٠٧	٣٥٢	٣٣٠	ضرائب دورية على الممتلكات
٠	٤٧	٢٩٦	٢٧٨	١٧٦	١٦٥	١٦٣	ضريبة الأراضي
١١	١٠٨	٣٣٩	٣٣٤	٢٣١	١٨٨	١٦٦	ضريبة المباني
٥,٧٨٦	٤٦٦	٥,٤٠٢	٥٤٦	٥٣٤	٤٦١	٣٢٨	ضريبة على العمليات المالية التجارية والرأسمالية ومنها
٥,٢٦٩	-	٤,٧٣٣	-	-	-	-	ضريبة على عوائد أذون وسندات الخزانة -
١,٤٨٩	١,٤٣٠	٢,٠٧٠	١,٦٠٥	١,١١١	٩٧٤	٥٥٦	ضرائب ورسوم على السيارات
٥٧,٦١٨	٥٥,١٠٠	٦١,٣٧٦	٦٢,٦٥٠	٤٩,٧٤٧	٣٩,٤٣٦	٣٤,٦٩٩	الضرائب على السلع والخدمات ومنها
٢٦,٥٩١	٢٤,٧١٢	٢٥,٢٤٧	٢٧,٦٠٥	٢٥,٤٤٨	١٨,٠٣٦	١٥,٤٨٢	الضريبة العامة على المبيعات
٩,٩٠٣	٨,٥٥٠	٩,٦٨٩	٩,٥٤٢	٨,٩٢٧	٦,١٨٦	٥,٥٥٠	سلع محلية
١٦,٦٨٩	١٦,١٦٢	١٥,٥٥٧	١٨,٠٦٣	١٦,٥٢١	١١,٨٥٠	٩,٩٣٢	سلع مستوردة
٨,٠٤٨	٧,٨٠٢	٨,٨٧٧	٨,٨٠٤	٧,٠٥٨	٦,٠٥٧	٥,٤٨٨	الضريبة العامة على الخدمات
١٣,٣٢٠	١٢,٩٨٣	١٥,٣٠٨	١٤,٤٥١	٧,١٦٤	٦,٤١٤	٦,٤٣١	ضرائب على سلع جدول رقم "١" محلية
٤٦	٢٠	٦٧٨	٢٣	٢٧	٦٥	٥٦	ضرائب على سلع جدول رقم "١" المستوردة
٧٨٣	٩٥٢	٩٩٦	١,٠٥٦	٦٨٤	٥٩٥	٦٨١	ضرائب على الخدمات الخاصة
٤,٣١٨	٤,٠٥٣	٤,٧٣٢	٥,١٦٥	٤,٣٠٣	٣,٢٤٥	٢,٩٨٠	ضرائب الدمغة (عدا دمغة الماهيات)
١٢,٣٠٦	١٢,٥٧٥	١٤,٠١٨	١٤,٠٩١	١٤,٠٢٠	١٠,٣٧٠	٩,٦٥٤	الضرائب على التجارة الدولية (الجمارك) ومنها
١٠,٩٤٨	١١,٦٨٠	١٣,٣٨٨	١٣,٠٦٤	١٢,٩٥٦	٩,٨١٤	٩,١٧٨	ضرائب جمركية قيمة
٢,٢٥٢	٢,٣٠٧	٣,٢٩٥	٣,٤٦٤	٤,٣١٧	٤,١٩٨	٣,٩٤٤	ضرائب أخرى

المصدر: وزارة المالية



المصدر: وزارة المالية