

القسم الأول: نظرة عامة على الأداء الإقتصادي والمالى (تابع)

بيان ربع سنوى				بيان سنوى				
مارس-٢٠١٠*	سبتمبر-٢٠٠٩	ديسمبر-٢٠٠٩	مارس-٢٠٠٩	يونيو-٢٠٠٩	يونيو-٢٠٠٨	يونيو-٢٠٠٧	يونيو-٢٠٠٦	يونيو-٢٠٠٥
١- ملخص الدين العام المحلى								
(بالمليون جنيه، رصيد نهاية الفترة) ^{١/}								
٨١٠.٠٣٦	٧٧٧.٤٣٨	٧٥١.٤٨٣	٦٨٧.٧٤١	٦٩٩.٦٦٧	٥٩٩.٦٠٣	٥٩١.٠٠١	٥٥٤.٨٣٧	٥٤٣.٨٩٣
(١٧.٨)	(١٧.٩)	(١٧.٥)	(٨.٧)	(١٦.٧)	(١.٥)	(٦.٥)	(٢.٠)	(١٩.٢)
١٤٢.٧٨٧	١٤٢.٦٧١	١٣٩.٨٩٤	١٣٤.٥٧٨	١٣٧.٣٤١	١٢٠.٩٠٤	١١٢.٨٢٩	١٠٩.٩٤٨	١٥٣.٣٨٥
(٦.١)	(٩.٣)	(١٠.٠)	(١.٥)	(١٣.٦)	(٧.٢)	(٢.٢)	(-٢٨.٣)	(١٨.٤)
٦٦٧.٢٤٩	٦٣٤.٧٦٧	٦١١.٥٨٩	٥٥٣.١٦٣	٥٦٢.٣٢٦	٤٧٨.٦٩٩	٤٧٨.١٧٢	٤٤٤.٨٨٩	٣٩٠.٥٠٨
(٢٠.٦)	(٢٠.٠)	(١٩.٣)	(٨.١)	(١٧.٥)	(٠.١)	(٧.٥)	(١٣.٩)	(١٩.٤)
٧٢٥.٩٩٥	٦٩٥.٦٣٥	٦٦٥.٧٦٠	٥٩٦.٦١٧	٦١٥.٨٧٥	٥١٣.٠٠٨	٤٨٦.٢٤١	٤٤٩.٥٦٦	٤٥٠.٩٦٣
(٢١.٧)	(٢٢.٠)	(٢٠.٦)	(١١.٣)	(٢٠.١)	(٥.٥)	(٨.٢)	(-٠.٣)	(٢٠.٣)
١٥٣.٨٣٧	١٥٩.٠٨٨	١٥١.٥٣٦	١٤٥.٢١٦	١٤٨.٨١١	١٣١.٠٤٣	١١٦.٩٦٤	١١٧.٢٤٧	١٧٣.٦٩٨
(٥.٩)	(١٣.٩)	(١٠.٦)	(١.٣)	(١٣.٦)	(١٢.٠)	(-٠.٢)	(-٣٢.٥)	(١٧.٥)
٥٧٢.١٥٨	٥٣٦.٥٤٧	٥١٤.٢٤٤	٤٥١.٤٠١	٤٦٧.٠٦٤	٣٨١.٩٦٥	٣٦٩.٢٧٧	٣٣٢.٢٠٩	٢٧٧.٢٦٥
(٢٦.٨)	(٢٤.٧)	(٢٣.٩)	(٩.٧)	(٢٢.٣)	(٣.٤)	(١١.٢)	(١٩.٨)	(٢٢.١)
٧٥٤.٧٤٧	٧٢٤.٣٣٤	٦٩٠.٢٧٧	٦٢٣.٥٥٤	٦٤٣.٦٥٤	٥٣٧.٥٥٩	٤٩٣.٨٧٩	٤٧٠.٢٦٤	٤٦٩.٠٣٩
(٢١.٠)	(٢١.٨)	(٢١.١)	(١١.٨)	(١٩.٧)	(٨.٨)	(٥.٠)	(٠.٣)	(٢٠.٨)
١٧٢.٤٩٠	١٧٥.٢٤٤	١٦٥.١٢٥	١٦١.٦٧٣	١٦٧.٧٣٣	١٥٠.٥٠١	١٣٠.٦٥٥	١٣٧.٣٣٢	١٨٧.٤٦٧
(٦.٧)	(١٣.٨)	(٩.٨)	(٩.٨)	(١١.٤)	(١٥.٢)	(-٤.٩)	(-٢٦.٧)	(١٦.٤)
٥٨٢.٢٥٧	٥٤٩.٠٩٠	٥٢٥.١٥٢	٤٦١.٨٨١	٤٧٥.٩٢١	٣٨٧.٠٥٨	٣٦٣.٢٧٤	٣٣٢.٩٣٢	٢٨١.٥٧٢
(٢٦.١)	(٢٤.٦)	(٢٥.١)	(١٢.٥)	(٢٣.٠)	(٦.٥)	(٩.١)	(١٨.٢)	(٢٣.٩)
٢- إجمالى الدين العام المحلى								
(مليون دولار، رصيد نهاية الفترة) ^{٢/}								
--	٣٣.٢٨٧	٣٢.٣٩٩	٣٠.٨٨٠	٣١.٥٣١	٣٣.٨٩٣	٢٩.٨٩٨	٢٩.٥٩٣	٢٨.٩٤٩
--	٢٥.٨٨٣	٢٦.١٥٧	٢٤.٩٩٢	٢٥.٨١٨	٢١.٦٤١	١٩.٤٩٢	١٨.٨٦٥	١٨.٢٣١
--	٧.٤٠٥	٦.٢٤٢	٥.٨٨٨	٥.٧١٣	١٢.٢٥٢	١٠.٤٠٦	١٠.٧٢٨	١٠.٧١٨
٣- إجمالى الدين العام المحلى ^{٣/}								
(مليون جنيه، تدفقات) ^{٤/}								
٧٣.٩٧٤	٤٥.٠١٤	٢٦.٢٥٢	٥٤.٩٩٣	٧١.١١٩	٦٠.٠٠٤	٥٤.٧٢٥	٥٩.٥٥٢	٤٥.٤٣٣
٦٣.٧٦٣	٣٩.٢٠٩	٢١.٨١٥	٤٤.٦٣٩	٥٩.٥٧٣	٥٢.٤٣٥	٤٧.٦٣٩	٥٣.٠٤٩	٣٨.٠٩٨
١٠.٢١٠	٥.٨٠٥	٤.٤٣٧	١٠.٣٥٤	١١.٥٤٦	٧.٥٦٩	٧.٠٨٦	٦.٥٠٣	٧.٣٣٥
٤- ملاحظات (نسبة إلى الناتج المحلى الإجمالى) ^{٥/}								
٦٧.٦٪	٦٤.٩٪	٦٢.٧٪	٦٦.٢٪	٦٧.٤٪	٦٧.٠٪	٧٩.٤٪	٨٩.٨٪	١٠١.٠٪
٥٥.٧٪	٥٣.٠٪	٥١.١٪	٥٣.٣٪	٥٤.١٪	٥٣.٥٪	٦٤.٢٪	٧٢.٠٪	٧٢.٥٪
٦٠.٦٪	٥٨.١٪	٥٥.٦٪	٥٧.٤٪	٥٩.٣٪	٥٧.٣٪	٦٥.٣٪	٧٢.٨٪	٨٣.٧٪
٤٧.٨٪	٤٤.٨٪	٤٢.٩٪	٤٣.٥٪	٤٥.٠٪	٤٢.٧٪	٤٩.٦٪	٥٣.٨٪	٥١.٥٪
٦٣.٠٪	٦٠.٥٪	٥٧.٦٪	٦٠.٠٪	٦٢.٠٪	٦٠.٠٪	٦٦.٣٪	٧٦.١٪	٨٧.١٪
٤٨.٦٪	٤٥.٨٪	٤٣.٨٪	٤٤.٥٪	٤٥.٨٪	٤٣.٢٪	٤٨.٨٪	٥٣.٩٪	٥٢.٣٪
--	١٥.٢٪	١٤.٨٪	١٦.٧٪	١٧.٠٪	٢٠.١٪	٢٢.٨٪	٢٧.٦٪	٣١.١٪
--	١١.٨٪	١٢.٠٪	١٣.٥٪	١٣.٩٪	١٢.٩٪	١٤.٩٪	١٧.٦٪	١٩.٦٪

المصدر: وزارة المالية و البنك المركزى المصرى.

() معدل النمو عن العام السابق.

* بيان مبدئى، خاضع للمراجعة.

-- بيان غير متاح.

١/ تعكس البيانات رصيد الدين المحلى لثلاث مستويات تجميعية هي: الدين المحلى لأجهزة الموازنة العامة، الدين المحلى للمجموع للحكومة العامة، و الدين العام المحلى المجمع. يشمل الدين المحلى لأجهزة الموازنة العامة أرصدة الدين المستحقة على وحدات الجهاز الإدارى، وحدات الإدارة المحلية، والهيئات الخدمية. ويتضمن الدين المحلى للحكومة العامة أرصدة الدين المجمع المستحق على أجهزة الموازنة العامة للدولة و بنك الإستثمار القومى و صناديق التأمين الإجتماعى. أما عن الدين العام المحلى فيشمل أرصدة الدين المحلى المجمع لكل من الحكومة العامة و الهيئات الإقتصادية.

٢/ يمثل المديونية المستحقة على أجهزة الموازنة العامة (وحدات الجهاز الإدارى، وحدات الإدارة المحلية، و الهيئات الخدمية).

٣/ يمثل رصيد الدين المجمع المستحق على أجهزة الموازنة العامة للدولة و بنك الإستثمار القومى و صناديق التأمين الإجتماعى بعد إستبعاد المديونيات و العلاقات الداخلية فيما بين القطاعات الثلاثة و التي تتمثل فى إقتراض أجهزة الموازنة العامة من بنك الإستثمار القومى، سندات وزارة المالية لدى صناديق التأمين الإجتماعى و بنك الإستثمار القومى، سندات صناديق التأمين الإجتماعى و أخيراً إقتراض بنك الإستثمار القومى من صناديق التأمين الإجتماعى.

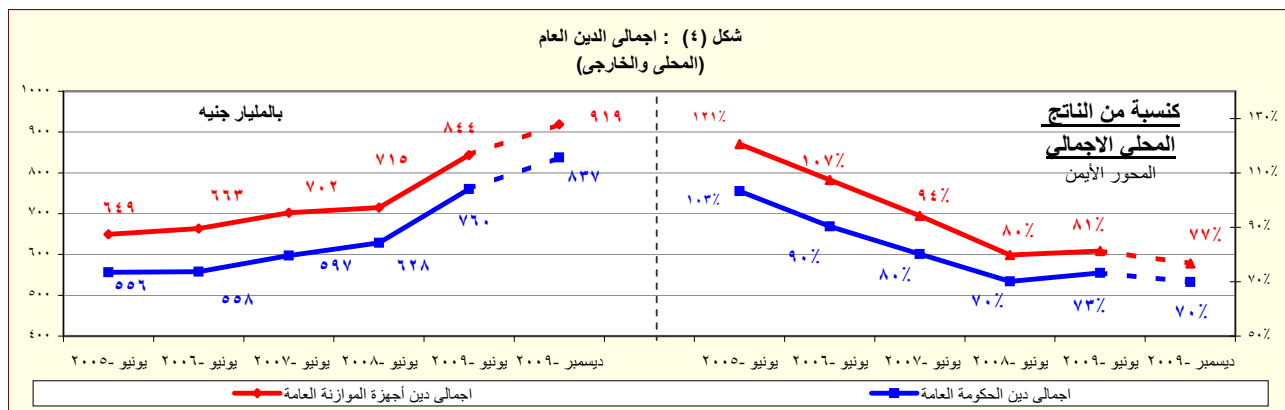
٤/ يمثل رصيد الدين المجمع المستحق على الحكومة العامة و الهيئات الإقتصادية بعد إستبعاد إقتراض الهيئات الإقتصادية من بنك الإستثمار القومى، وإقتراض أجهزة الموازنة من الهيئات الإقتصادية.

٥/ ودائع الحكومة العامة و الهيئات الإقتصادية بعد إستبعاد ودائع صناديق التأمين الإجتماعى وإقتراض قطاع الموازنة من الهيئات الإقتصادية.

٦/ طبقاً لتصنيف و منهجية البنك المركزى المصرى، و الذى يقوم بتصنيف مديونيات نادى باريس المباشرة و غير المباشرة المستحقة على الجهات الحكومية طبقاً لتواريخ إعادة الجدولة الى العالم الخارجى، فى حين تقوم الجهات الحكومية بتصنيف هذه المديونيات من سجلاتها فور سداد المقابل المحلى الى البنك المركزى طبقاً لجدول المداد الأسمى (والذى يسبق تواريخ إعادة الجدولة)

٧/ البيان الربع سنوى لخدمة الدين الحكومى يعكس التدفقات التراكمية لخدمة الدين منذ بداية العام المالى .

٨/ من المتوقع أن يصل الناتج المحلى الإجمالى لعام ٢٠١٠/٢٠٠٩ إلى ١١٩٨ مليار جنيه طبقاً لتقديرات وزارة التنمية الإقتصادية، وتقدر قيمة الناتج المحلى الإجمالى لعام ٢٠٠٩/٢٠٠٨ بـ ١٠٣٨,٦ مليار جنيه.



المصدر: وزارة المالية - البنك المركزى المصرى.